



AVANT- PROJET

Centrale Photovoltaïque au Sol

État d'avancement des études et axes de développement

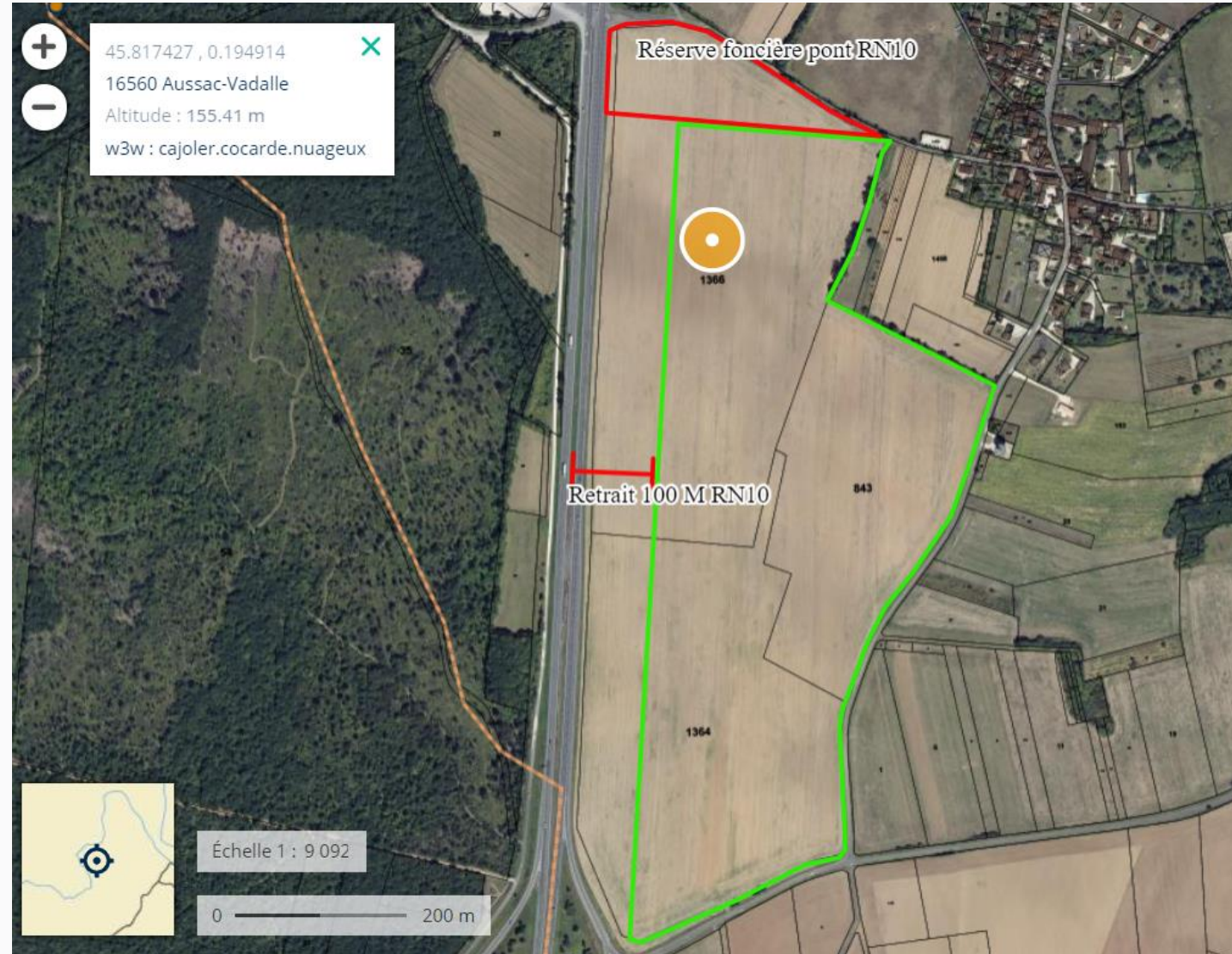
AUSSAC-VADALLE (16)

Présentation du 15/02/2022



LOCALISATION

Commune :	Aussac-Vadalle (16)
Nature du site :	Agricole
	Emprise travaux RN10
Parcelles :	E843, E1364, E1366
Surface totale :	33,8 ha
Surface clôturée :	24 ha
Surface modules :	11,3 ha
Puissance cible :	24 MWc



AXES DE DÉVELOPPEMENT

Axe 1 :

COMPENSATION ENR DES CONSOMMATION DE LA CDC CŒUR DE CHARENTE - 24ha

Axe 2 :

AOC COGNAC (BNIC) - PÉPINIÈRE PIEDS MÈRE - 6ha

Axe 3 :

MARAÎCHAGE CIRCUIT COURT + DRIVE MARAÎCHER - Réinsertion - 2ha

Axe 4 :

FOURRAGE - 9ha (Réserve Foncière axes 2 et 3)

Axe 5 :

PATURAGE OVIN EXTENSIF (BIO) - 5ha (Réserve Foncière axes 2 et 3)

Axe 7 :

AUTOCONSOMMATION COLLECTIVE - BATIMENTS PUBLICS - RAYON 2KM - 1ha

Axe 8 :

BORNES RECHARGE VÉHICULES ÉLECTRIQUES (N10) - hors centrale

APICULTURE - 1ha
Miel d'AUSSAC-VADALLE

Axe 6 :

Des contacts sont en cours avec des exploitants locaux pour le développement de chacune des activités listées

ÉTUDE D'IMPACT ENVIRONNEMENTAL

ETUDE D'IMPACT ENVIRONNEMENTAL



1^{ER} Passages : décembre 2021
Avifaune (Oiseaux Nicheurs)

2eme Passage : janvier 2022
Avifaune (Oiseaux Nicheurs)

3eme Passage : février 2022
Zones Humides

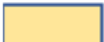
A venir : Printemps 2022
Flore
Amphibiens
Paysage

ÉTUDE D'IMPACT ENVIRONNEMENTAL

Calendrier prévisionnel des inventaires Faune, Flore et Habitats naturels													
Sous réserve des ajustements possibles en fonction des résultats													
Inventaires	2021	2022											
	Déc.	Janv.	Fév.	Mars	Avr.	Mai	Juin	Jllet	Août	Sept.	Oct.	Nov.	Déc.
Oiseaux hivernants													
Zones humides													
Amphibiens													
Oiseaux nicheurs													
Reptiles													
Flore et habitats													
Mammifères (sf chauve-souris)													
Chauve-souris													
Insectes													
Remise des études - volet naturaliste													

Légende :

 Inventaires effectués

 Inventaires à venir

COACTIVITÉS AGRICOLES – PRINCIPES DE DÉVELOPPEMENT - ANALYSE



Recueil des activités historiques du terroir

- Bibliographie
- Consultation des exploitants locaux et spécialistes

Sondage des exploitants locaux et de leurs besoins

- Extension ou ressources pour les activités existantes
- installation jeunes agriculteurs

Analyse des capacités des parcelles

- Historique des activités
- Étude pédologique
- Ressources en eau et lumière

Analyse des besoins des marchés locaux

Étude de marché :

- producteurs
- Coopératives
- Marchés locaux
- Cantines

COACTIVITÉS AGRICOLES – PRINCIPES DE DÉVELOPPEMENT - DÉFINITION



Proposition des ateliers et de leurs synergies:

- En collaboration avec les parties prenantes

Échanges et validation avec Entités spécialisées:

- Chambre d'Agriculture
Étude préalable Agricole (EPA)
- SAFER
- DDT
- DREAL
- Syndicats
- AOC

Mise en œuvre des ateliers validés et de leur outils:

- Sous contrôle des entités précitées

Pérennité de l'exploitation

- Rentabilité de l'exploitation (autonomie)
- Convention tripartite assurant la continuité d'exploitation (Succession exploitant)
- Contrôle périodique de l'exploitation et de sa production

ÉTAPES CLEFS 2022

JUIN**Rendu AC Collective**

AUSSAC VADALLE, TOURRIERS,
VILLEJOUBERT

Réunion Publique 1 > Juillet

SEPTEMBRE

1er état coactivités agricoles

NOVEMBRE

**Finalisation inventaires
naturalistes**

DÉCEMBRE

Réunion publique 2 ?

RETOMBÉES LOCALES

TAXES

✓ IFER

Bénéficiaires : EPCI, Département, Commune

Base : Puissance Installée

✓ Autres taxes

Pendant toute la durée du bail APEX ENERGIES prendra à sa charge le paiement de l'ensemble des taxes relatives aux parcelles prises à bail et à l'activité économique :

Taxe d'Aménagement

Taxe Foncière

CFE

CVAE

ANNUELLE (AN 1-20)

EPCI (FPU)

30 288 €

Département

30 288€

ANNUELLE (AN 21-30)

72 480 €

72 480 €

TOTAL 30 ANS

1 330 560 €

1 330 560 €

LES POINTS FORTS



Devenir un TEPOS



Couvrir l'équivalent de la consommation électrique (hors chauffage et ECS) de 6 800 ménages chaque année



Apex Energies prendra à sa charge les coûts d'entretien et les taxes afférents aux parcelles



apexenergies

📍 78 Allée John Napier
Atrium du Millénaire
34 000 Montpellier

Xavier Le Roux

RESPONSABLE AFFAIRES - CENTRALES AU SOL

☎ 06 18 32 77 92

✉ x.leroux@apexenergies.fr