

# Gestion des Récépissés DT/DICT & Demandes d'Occupation du Domaine Public

## Logiciel Next'DICT

Jeudi 18 janvier 2024

Agence Technique de la Charente

## Programme :

- Introduction webinaire, rappel du contexte, ...
- Présentation logicielle
  - **Gestion DT/DICT**
  - **Gestion permissions de voirie**
- Questions, échanges et conclusion

Crée par le 01.09.2014  
par le Département &  
144 communes suite à  
la fin de l'ATESAT



Solidarité départementale au  
bénéfice des collectivités de la  
Charente

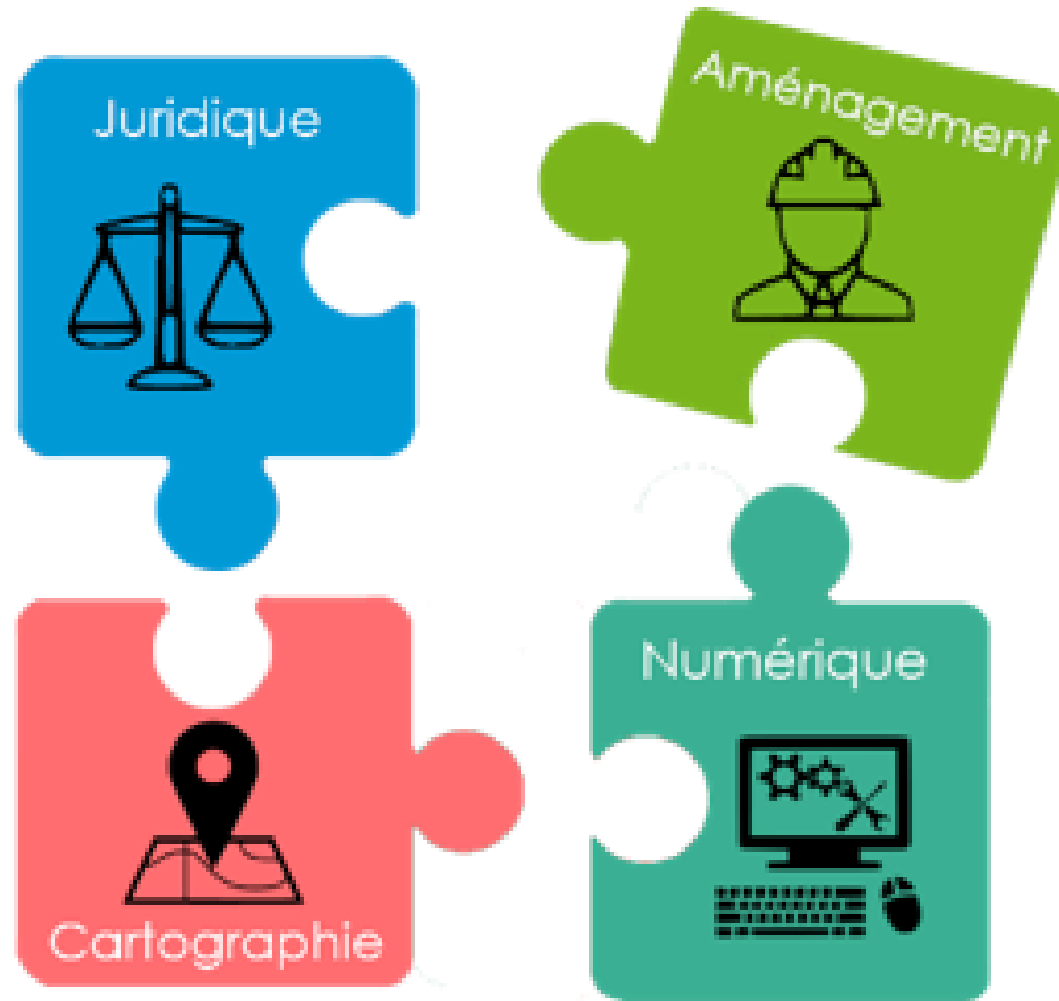
Fusion avec le SDITEC  
le 01.01.2018

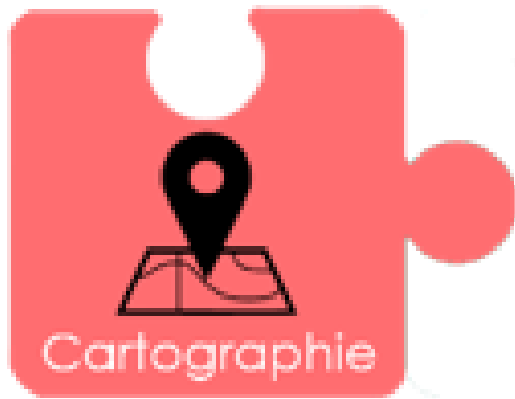


Établissement Public  
Administratif apportant un  
soutien d'ordre technique,  
juridique, financier &  
numérique

497 membres au  
31.12.2023







- Déploiement de SIG et logiciels métiers
- Assistance et accompagnement à la mise en œuvre
- Administration et formation utilisateur
- Accompagnement réglementaire

## ☐ Réponses au DT/DICT

Réponse avec les éléments cartographiques les plus précis possibles

## ☐ Amélioration de la cartographie des réseaux par leurs exploitants

1<sup>er</sup> janvier 2020 : Classe A pour les réseaux sensibles enterrés en unité urbaine

1<sup>er</sup> janvier 2026 : Classe A pour les réseaux sensibles enterrés partout

*(incertitude maximale  $\leq 40$  cm, soit un levé terrain à 10 cm)*

## ☐ Fond de plan à très grande échelle

« Le fond de plan employé pour la transmission des données de localisation des réseaux aux déclarants est le meilleur levé régulier à grande échelle disponible, établi et mis à jour par l'autorité publique locale compétente, selon le format d'échange PCRS »

*Fond de plan de classe A*

Un **standard** PCRS (socle commun topographique de base décrivant à très grande échelle les limites apparentes de la voirie) – dont une V2 intégrant « orthophoto »

## ☐ Demande de nos adhérents

L'ATD16 dispose-t-elle d'un logiciel qui pourrait me permettre de faciliter la réponse au DT/DICT ?

## ☐ La voirie : une question récurrente de la part de nos adhérents

Connaitre les informations des voies communales :

*Production en cours d'une base de données géographiques sur le classement de la voirie communale  
Bientôt disponible dans le SIG*

Précision topographique de l'infrastructure voirie

*Publication du PCRS, photo aérienne précision 5cm. Réalisée en 2021-2022 et publiée en 2023  
Déjà disponible dans le SIG – Perspective de mises à jour via la localisation des chantiers*

Gérer administrativement sa voirie

*Demandes d'occupation du domaine public*

....

# Présentation logicielle

Dossiers DT/DICT

Dossiers Voirie

[Relecture Webinaire Géo16DICT](#)





# Tarif adhésion optionnelle

Collectivités	Tarif Annuel € TTC
Commune de 1 à 500 hab.	284,20
Commune de 501 à 1 000 hab.	385,70
Commune de 1001 – 3 500 hab.	487,20
Commune de 3 501 – 5 000 hab.	588,70
Commune de 5 001 – 13 000 hab.	1096,20
Commune de 13 001 – 20 000 hab.	2009,70
Commune de 20 001 et + hab.	3430,70
EPCI (CDC et CDA)	Au cas par cas
EPI (syndicats)	Au cas par cas

Accessibles sur notre [site internet](#), les montants d'adhésions sont délibérés par le conseil d'administration

# Questions / Echanges

Plus d'infos : [contact@atd16.fr](mailto:contact@atd16.fr) - [www.atd16.fr](http://www.atd16.fr)

ATD16 – Pôle SIG