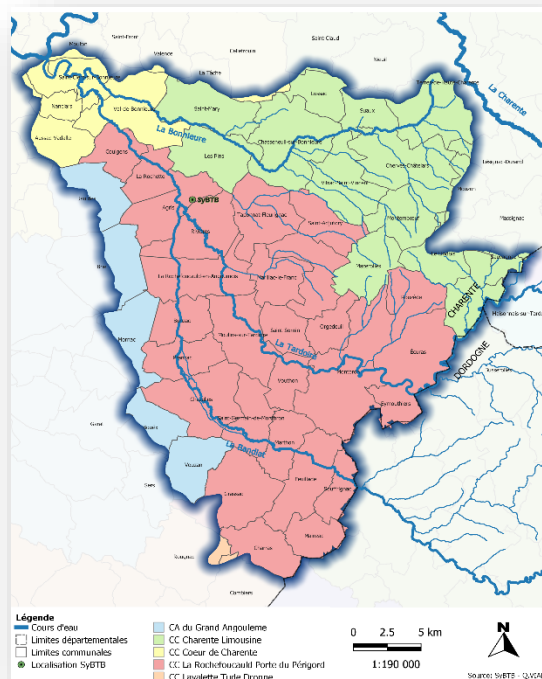


ÉTUDE DU RISQUE INONDATION, RUISSELLEMENT ET ÉROSION HYDRIQUE SUR LE TERRITOIRE DU SyBTB

EN BREF

Afin de développer ses connaissances du bassin versant en matière d'inondations provoquées par débordement, remontée de nappe ou ruissellement, le Syndicat d'aménagement des rivières du Bandiat, de la Tardoire et de la Bonnieure dresse un **état des lieux** des risques liés à ces problématiques.

Dans l'objectif de déterminer les vulnérabilités des terrains face à ces risques, cette étude commence par une campagne de **recueil des aléas passés**. Ainsi, chaque commune du territoire est sollicitée pour contribuer à la construction d'une base de données, qui sera exploitée pour définir les vulnérabilités du territoire.



ET ENSUITE ?

- Intégration des aléas sous **Système d'Informations Géographiques**, croisement des données d'**aléas** avec les **enjeux** du territoire pour l'établissement de cartes de **vulnérabilités (risque)**
- **Priorisation** des aléas selon leur intensité, récurrence, dommages, etc.
- Réflexion sur une **stratégie d'intervention pour la réduction du risque** avec maîtrise d'ouvrage du SyBTB

OBJECTIFS

- Améliorer les connaissances à l'échelle du bassin versant
- Sensibiliser les acteurs du territoire
- Mettre en avant les zones vulnérables

PÉRIODE : 2025

DESTINATAIRES : Communes et intercommunalités

RENDUS : Atlas cartographique, rapport détaillé, rapport synthétique



COMMENT PARTICIPER ?

Il est proposé de rencontrer la chargée de mission bassin versant du SyBTB afin d'échanger sur le sujet, compléter les fiches aléas, les localiser sur carte. Une visite terrain est également possible. Pour les communes peu couvertes par le syndicat, il est conseillé de remplir un formulaire fourni par aléa resencé et de le transmettre à l'adresse o.queraud@sybtb.fr