

Carrière CDMR d'Aussac-Vadalle **Projets d'extension et de remise en état**

Conseil Municipal d'Aussac-Vadalle

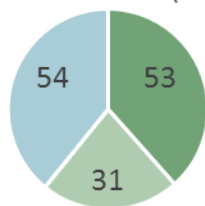
18 Janvier 2022

Le Groupe Garandeau en 2022

- ▶ 670 salariés
- ▶ 138 M€ de CA (2020)
- ▶ 3 activités :
 - ▶ **Granulats, gypse et recyclage**
 - ▶ 18 carrières et dépôts
 - ▶ 3,2 MT de granulats produites
 - ▶ **Bétons prêt à l'emploi et préfabriqué**
 - ▶ 11 centrales à béton
 - ▶ 1 usine de préfabrication
 - ▶ **Négoces de matériaux de construction**
 - ▶ 19 magasins de matériaux

=> Ces activités incluent le **transport associé**

CA des activités (en M€)



■ Granulats ■ BPE ■ Négoce



Nos engagements RSE



1. Etre à l'écoute de nos riverains et réduire les nuisances

2. Réduire nos émissions CO2 et mieux gérer les ressources



3. Concerner nos projets et ouvrir nos sites au public



4. Préserver la biodiversité et soutenir des projets à dimension environnementale



Pourquoi un projet d'extension à Aussac ?

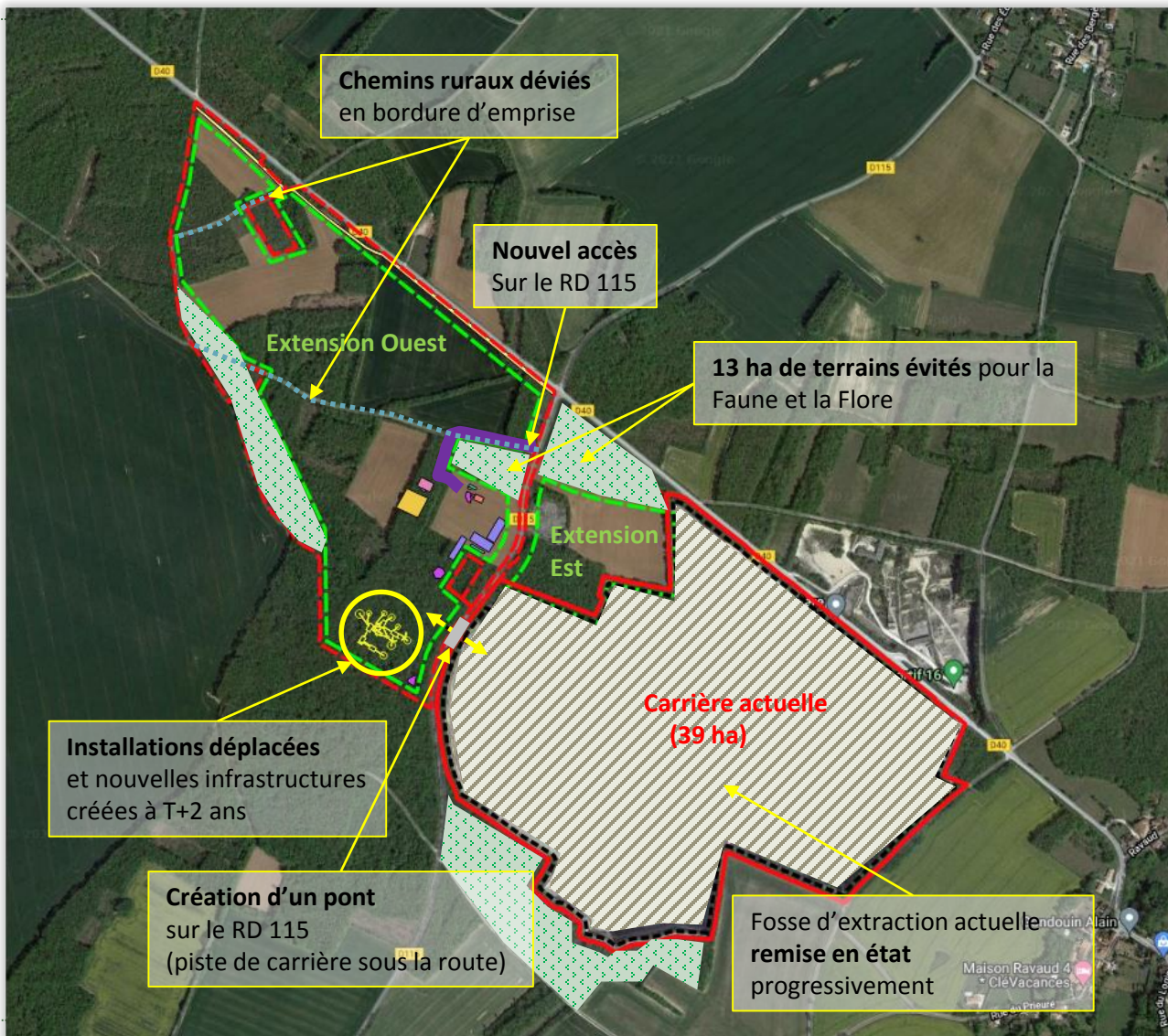
- ✓ Pour **pérenniser une ressource en granulats de haute qualité**, nécessaire à l'aménagement de notre territoire : VRD, terrassements, aménagements urbains, pistes cyclables, ...

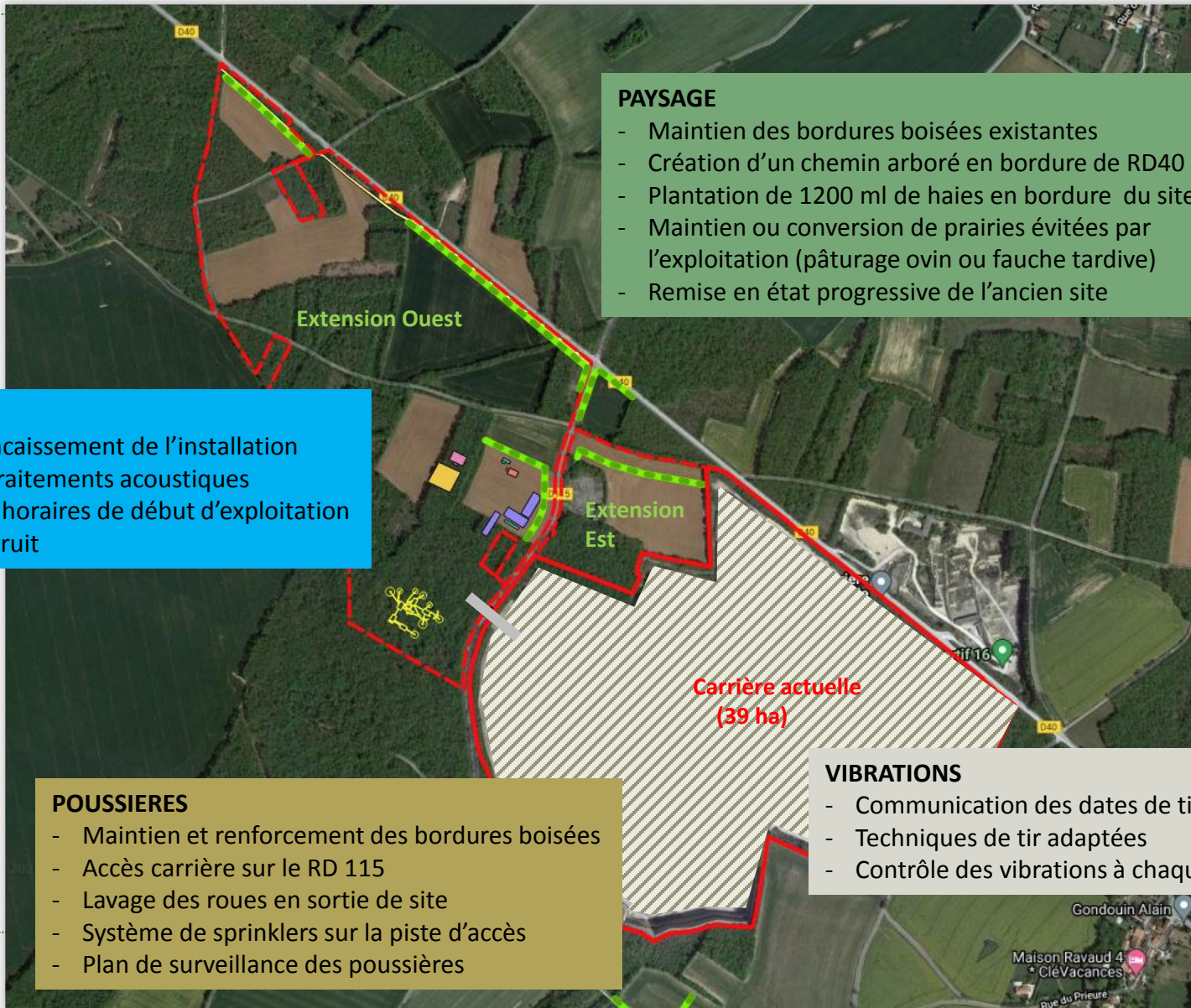


- ✓ Pour **maintenir le pôle d'activité d'Aussac** (25 emplois) et contribuer au développement du groupe Garandeau (450 emplois en Charente)
- ✓ Pour **améliorer la qualité de vie des riverains** en réduisant notre impact avec le déplacement des installations et des infrastructures entièrement renouvelées

=> Un projet développé en concertation depuis 6 ans avec les communes d'Aussac-Vadalle et de Nanclars pour identifier et traiter les grandes problématiques

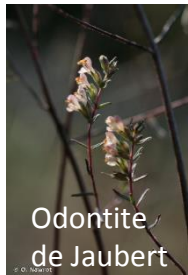
Principes du projet





Mesures pour la faune et la flore

Objectif : préserver les intérêts des enjeux écologiques du site:



Odontite
de Jaubert



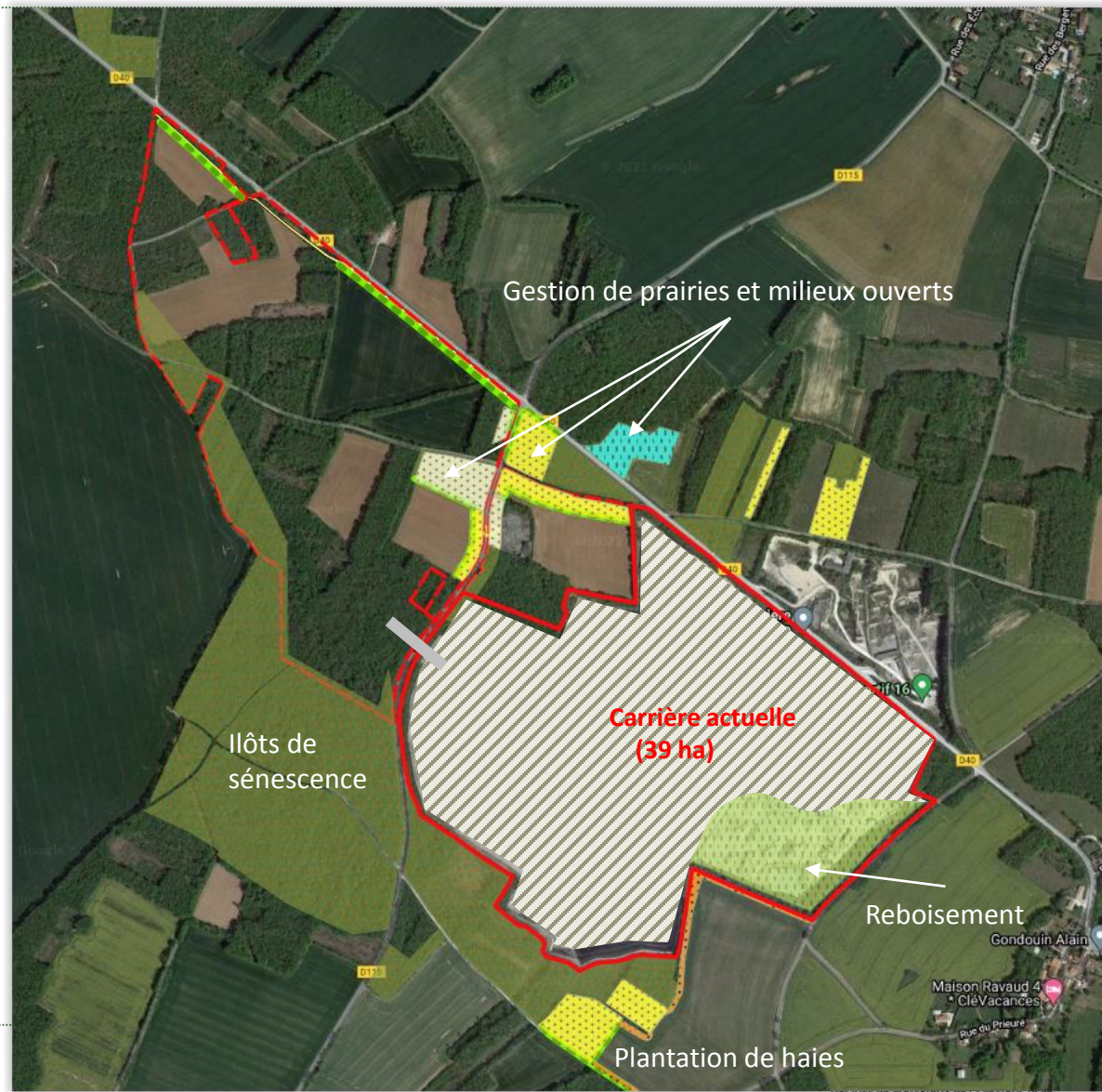
Azuré du serpolet

Ainsi que les continuités boisées...

⇒ **41 ha de terrains** en propriété et conventionnés pour les mesures environnementales :

- Ilôts de sénescence de boisements (28,3 ha)
- Gestion environnementale de prairies et de pelouses sèches (6 ha)
- Plantation de haies (8000 ml)
- Plantations de boisements (21 ha)

Sans oublier la **réhabilitation du site existant** dans le cadre du projet de remise en état...



Projet de remise en état

Principes de la remise en état :

- Reconstitution de milieux variés :
 - Reboisements
 - Prairies sur sol calcaire
 - Pelouses sèches
 - Plans d'eau et zones humides transitoires
- Réaménagement progressif par phases de 5 ans
- Evolutions ultérieures possibles sauf aspects compensatoires (6ha pour l'environnement + 7ha pour l'agricole)

Destination du site après exploitation :

- usage agricole (pâturage)
 - sentier pédagogique et/ou sportif
 - Loisirs
 - projet photovoltaïque
- ⇒ Des possibilités multiples à étudier selon la volonté des propriétaires, collectivités, associations, ...

