



Etude d'un projet éolien

Présentation au Conseil Municipal

Commune d'Aussac-Vadalle

Pierre COLLIOT
EDF Energies Nouvelles
Chef de Projets
pierre.colliot@edf-en.com
02.40.71.71.90
06.18.73.41.47

6 Juin 2017



SOMMAIRE

1. Présentations – Tour de table
2. Le projet éolien
3. Les chemins d'accès aux éoliennes
- 4 Questions / Réponses / Echanges

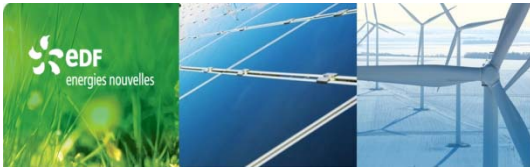




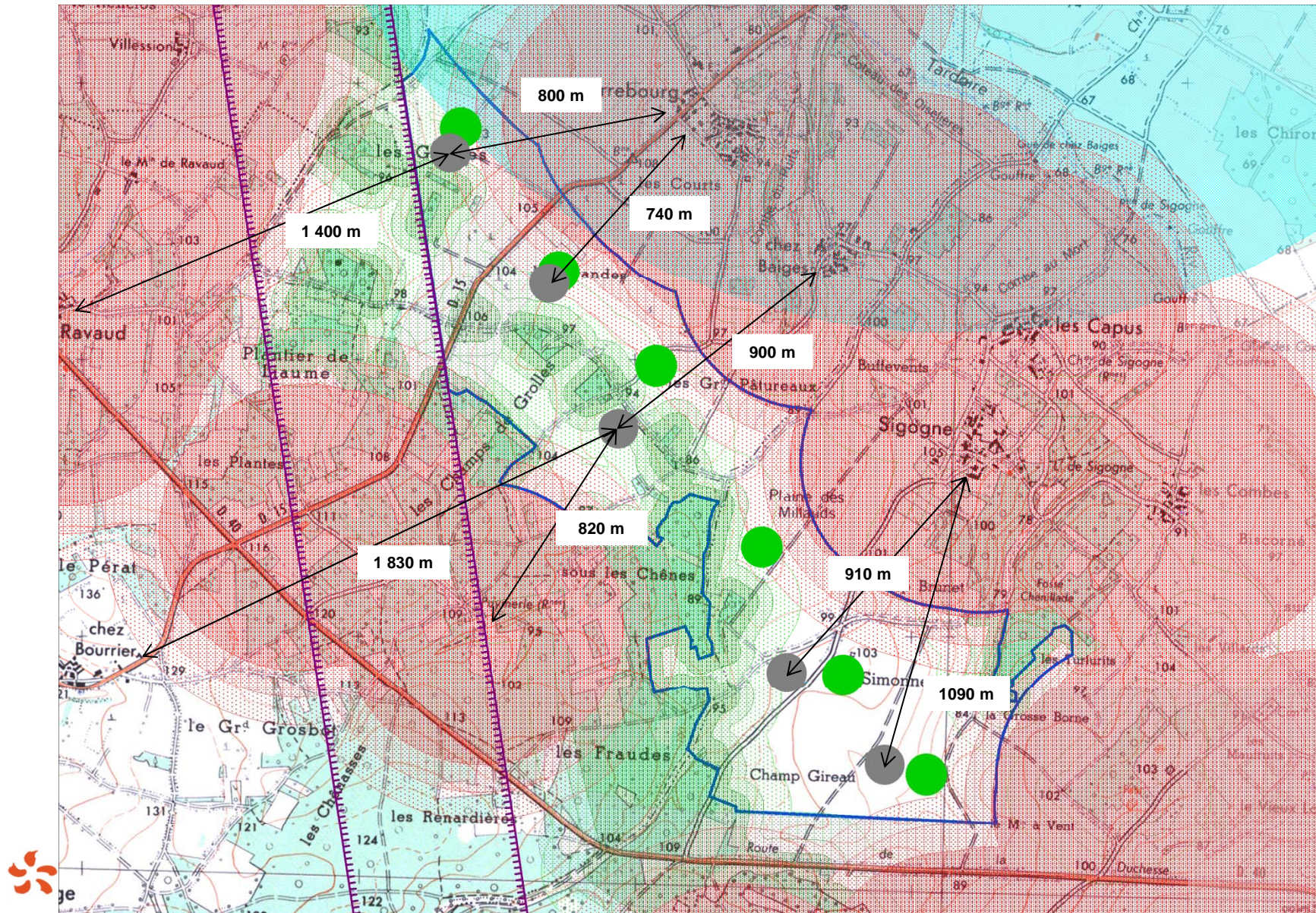
PRESENTATIONS — TOUR DE TABLE



LE PROJET EOLIEN



LA TRAME D'IMPLANTATION 2017





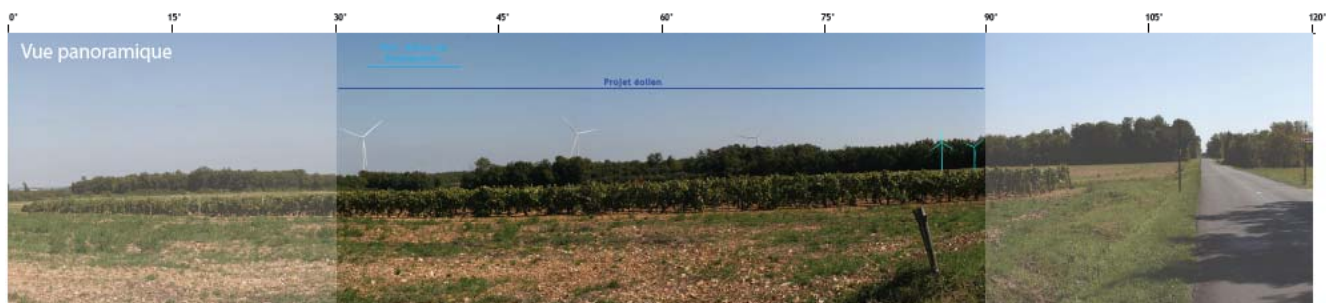
LE PROJET PROPOSE

- Un projet de **5 éoliennes** :
 - 2 éoliennes sur Coulgens / 2 éoliennes sur Saint Angeau / 1 éolienne sur Aussac-Vadalle
 - Puissance unitaire maximum: 3,6 MW
 - Puissance totale maximum: 18 MW
 - Hauteur en bout de pale : 180m
 - Diamètre rotor : 136m
- Production estimée : **40 GWh/an** représentant :
 - L'équivalent de la consommation électrique (chauffage inclus) de ~ **17 000 habitants/an**
 - Environ **12 000 Tonnes de CO2 évitées/an**, soit l'équivalent d'environ **6 500 voitures Diesel/an**
- Des retombées fiscales estimées à **175 000 €/an** pour l'ensemble du territoire.



PHOTOMONTAGE

DEPUIS LA RD40 A RAVAUD





PHOTOMONTAGE DEPUIS VADALLE LIEU-DIT CHEZ BOURRIER (GAUCHE)





PHOTOMONTAGE DEPUIS VADALLE LIEU-DIT CHEZ BOURRIER (DROITE)





PHOTOMONTAGE DEPUIS LE SITE DE PUYMERLE





PHOTOMONTAGE DEPUIS LE SITE DE PUYMERLE





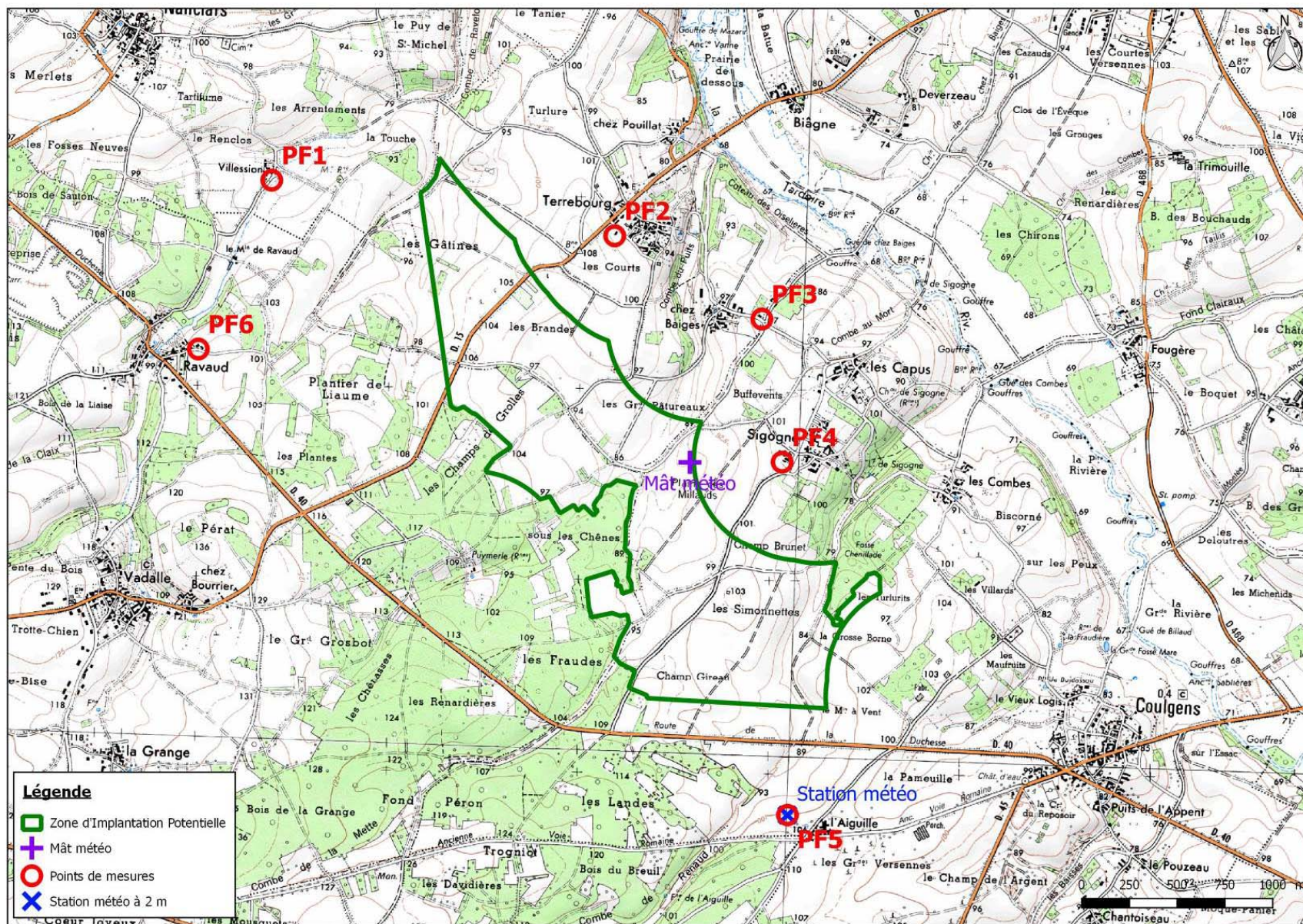
COMMENT REDUIRE LE BRUIT?

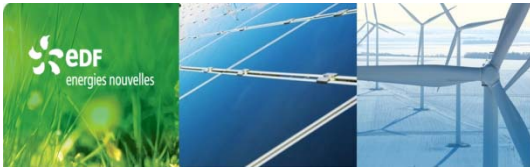
- Installer des éoliennes plus silencieuses;
- Eloigner les éoliennes des récepteurs acoustiques, c'est-à-dire des habitations;
- Supprimer une ou plusieurs éoliennes;
- Brider les éoliennes pour que dans les conditions qui le nécessitent, le parc éolien fasse moins de bruit et respecte toujours la réglementation



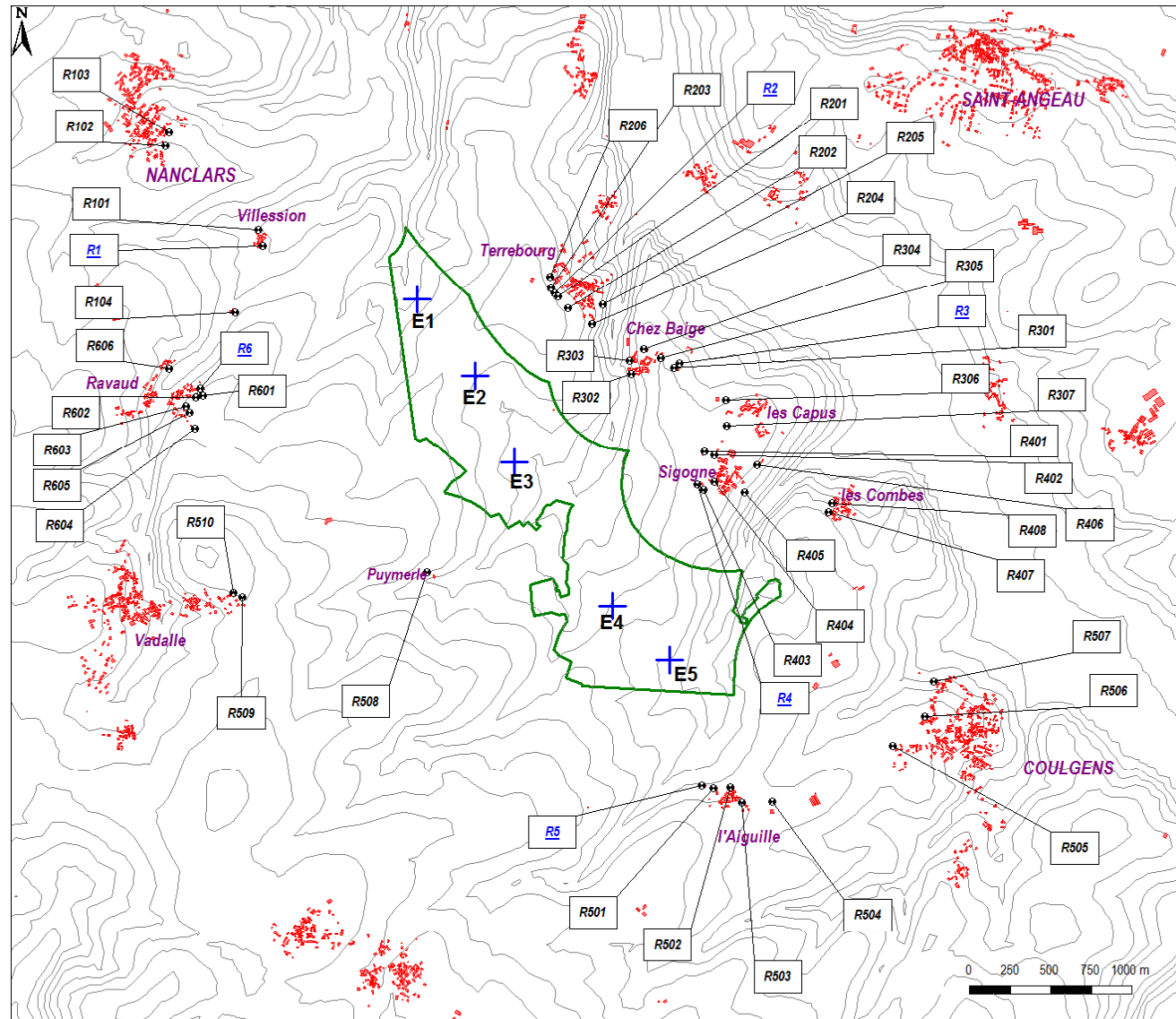


CARTE DES POINTS DE MESURE ACOUSTIQUE



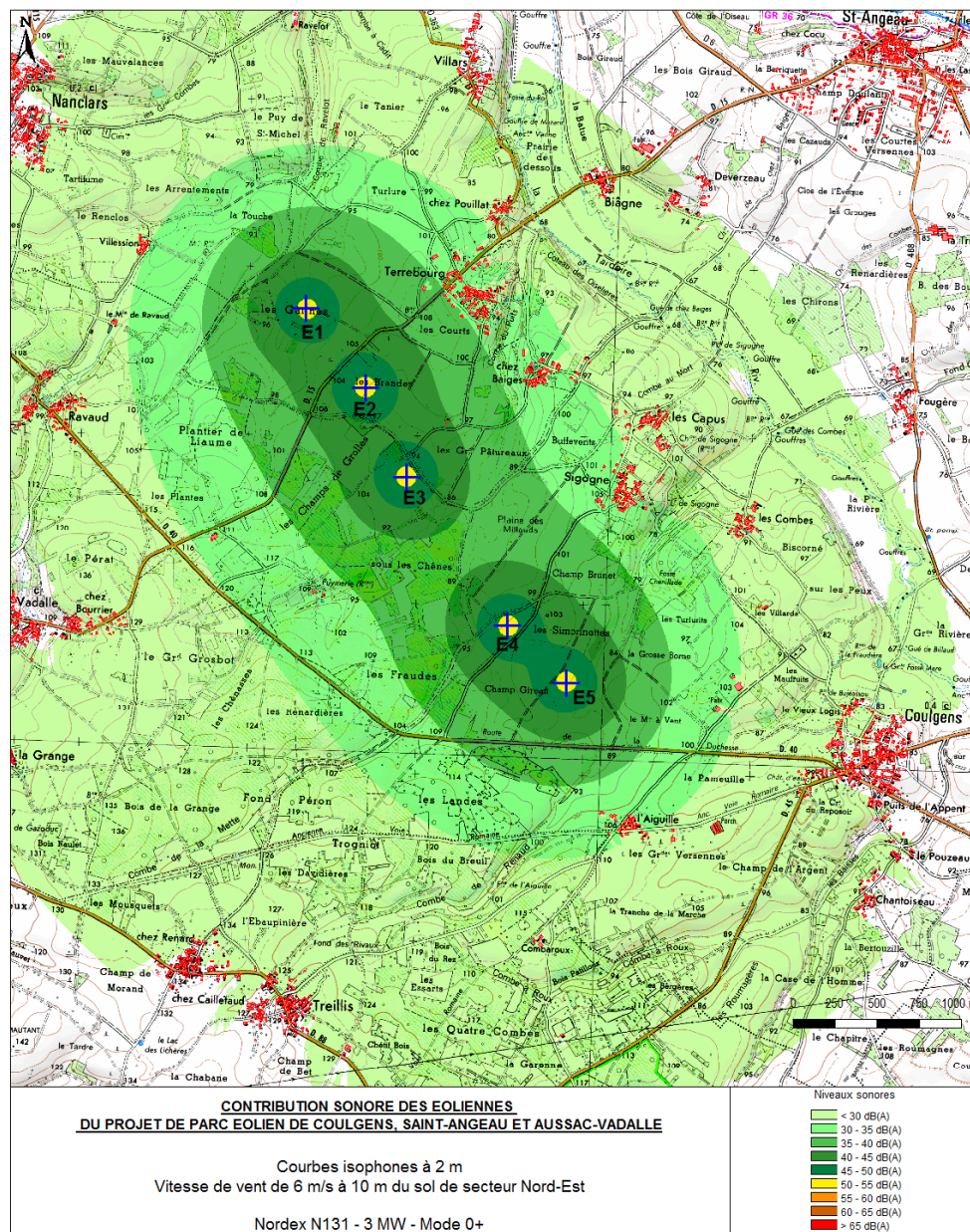


LOCALISATION DES RECEPTEURS POUR LES CALCULS ACOUSTIQUES





EXEMPLE DE CARTE DES ISOPHONES : VENTS DE 6M/S DE SECTEUR NE





EXEMPLE DE CALCUL D'EMERGENCES : JOUR – VEGETATIF - SECTEUR NE

JOUR - Végétative		Récepteurs	Sigogne			les Combes		l'Aiguille					Coulgens			Puymerle	Vadalle		Ravaud							
			R404	R405	R406	R407	R408	R5	R501	R502	R503	R504	R505	R506	R507	R508	R509	R510	R6	R601	R602	R603	R604	R605	R606	
3 m/s	Contribution sonore - Coulgens - Saint-Angeau - Aussac-Vadalle		22.0	22.1	20.4	19.0	18.3	25.1	25.4	24.9	18.9	20.5	16.9	15.9	15.6	26.0	17.6	17.4	17.2	17.1	17.0	18.1	18.3	18.2	17.2	
	Niveaux résiduels		32.6	32.6	32.6	32.6	32.6	34.0	34.0	34.0	34.0	34.0	34.0	34.0	34.0	34.0	34.0	34.0	33.2	33.2	33.2	33.2	33.2	33.2	33.2	
	Niveaux ambiants		33.0	33.0	32.9	32.8	32.8	34.5	34.5	34.5	34.1	34.2	34.1	34.1	34.1	34.6	34.1	34.1	33.3	33.3	33.3	33.3	33.3	33.3	33.3	
	Emergence		--	--	--	--	--	--	--	--	--	--	--	--	--	--	--	--	--	--	--	--	--	--	--	
	Respect réglementaire		OUI	OUI	OUI	OUI	OUI	OUI	OUI	OUI	OUI	OUI	OUI	OUI	OUI	OUI	OUI	OUI	OUI	OUI	OUI	OUI	OUI	OUI	OUI	
4 m/s	Contribution sonore - Coulgens - Saint-Angeau - Aussac-Vadalle		25.2	25.4	23.7	22.3	21.6	28.4	28.7	28.2	22.2	23.7	20.2	19.1	18.9	29.3	20.9	20.7	20.5	20.4	20.3	21.4	21.6	21.5	20.5	
	Niveaux résiduels		33.3	33.3	33.3	33.3	33.3	34.9	34.9	34.9	34.9	34.9	34.9	34.9	34.9	34.9	34.9	34.9	33.4	33.4	33.4	33.4	33.4	33.4	33.4	
	Niveaux ambiants		34.0	34.0	33.8	33.7	33.6	35.8	35.8	35.8	35.2	35.2	35.1	35.0	35.0	36.0	35.1	35.1	33.6	33.6	33.6	33.6	33.7	33.7	33.6	
	Emergence		--	--	--	--	--	0.9	0.9	0.8	0.2	0.3	0.1	0.1	0.1	1.1	0.2	0.2	--	--	--	--	--	--	--	
	Respect réglementaire		OUI	OUI	OUI	OUI	OUI	OUI	OUI	OUI	OUI	OUI	OUI	OUI	OUI	OUI	OUI	OUI	OUI	OUI	OUI	OUI	OUI	OUI	OUI	
5 m/s	Contribution sonore - Coulgens - Saint-Angeau - Aussac-Vadalle		29.9	30.1	28.4	27.0	26.3	33.1	33.4	32.9	26.9	28.4	24.9	23.8	23.6	34.0	25.6	25.4	25.2	25.1	25.0	26.1	26.3	26.2	25.2	
	Niveaux résiduels		33.5	33.5	33.5	33.5	33.5	35.9	35.9	35.9	35.9	35.9	35.9	35.9	35.9	35.9	35.9	35.9	33.9	33.9	33.9	33.9	33.9	33.9	33.9	
	Niveaux ambiants		35.1	35.1	34.7	34.4	34.3	37.7	37.8	37.7	36.4	36.6	36.2	36.2	36.2	38.1	36.3	36.3	34.5	34.5	34.5	34.6	34.6	34.6	34.5	
	Emergence		1.6	1.6	--	--	--	1.8	1.9	1.7	0.5	0.7	0.3	0.3	0.2	2.2	0.4	0.4	--	--	--	--	--	--	--	
	Respect réglementaire		OUI	OUI	OUI	OUI	OUI	OUI	OUI	OUI	OUI	OUI	OUI	OUI	OUI	OUI	OUI	OUI	OUI	OUI	OUI	OUI	OUI	OUI	OUI	
6 m/s	Contribution sonore - Coulgens - Saint-Angeau - Aussac-Vadalle		31.1	31.1	29.3	27.9	27.2	34.2	34.3	33.8	27.9	29.4	25.7	24.6	24.4	35.0	26.4	26.2	26.0	25.8	25.8	26.9	27.1	27.0	26.1	
	Niveaux résiduels		34.2	34.2	34.2	34.2	34.2	36.8	36.8	36.8	36.8	36.8	36.8	36.8	36.8	36.8	36.8	36.8	37.3	37.3	37.3	37.3	37.3	37.3	37.3	
	Niveaux ambiants		35.9	35.9	35.4	35.1	35.0	38.7	38.8	38.6	37.3	37.5	37.1	37.1	37.1	39.0	37.2	37.2	37.6	37.6	37.6	37.7	37.7	37.7	37.6	
	Emergence		1.7	1.7	1.2	0.9	--	1.9	1.9	1.8	0.5	0.7	0.3	0.3	0.2	2.2	0.4	0.4	0.3	0.3	0.3	0.4	0.4	0.4	0.3	
	Respect réglementaire		OUI	OUI	OUI	OUI	OUI	OUI	OUI	OUI	OUI	OUI	OUI	OUI	OUI	OUI	OUI	OUI	OUI	OUI	OUI	OUI	OUI	OUI	OUI	
7 m/s	Contribution sonore - Coulgens - Saint-Angeau - Aussac-Vadalle		31.8	31.9	30.2	28.8	28.1	35.1	35.1	34.7	28.7	30.3	26.7	25.5	25.4	35.9	27.3	27.1	26.9	26.8	26.8	27.8	28.0	27.9	27.0	
	Niveaux résiduels		34.3	34.3	34.3	34.3	34.3	37.4	37.4	37.4	37.4	37.4	37.4	37.4	37.4	37.4	37.4	37.4	39.2	39.2	39.2	39.2	39.2	39.2	39.2	
	Niveaux ambiants		36.3	36.3	35.7	35.4	35.2	39.4	39.4	39.2	37.9	38.1	37.7	37.7	37.6	39.7	37.8	37.8	39.4	39.4	39.4	39.5	39.5	39.5	39.4	
	Emergence		2.0	2.0	1.4	1.1	0.9	2.0	2.0	1.9	0.6	0.8	0.4	0.3	0.3	2.3	0.4	0.4	0.3	0.2	0.2	0.3	0.3	0.3	0.3	
	Respect réglementaire		OUI	OUI	OUI	OUI	OUI	OUI	OUI	OUI	OUI	OUI	OUI	OUI	OUI	OUI	OUI	OUI	OUI	OUI	OUI	OUI	OUI	OUI	OUI	
8 m/s	Contribution sonore - Coulgens - Saint-Angeau - Aussac-Vadalle		31.8	31.8	30.1	28.6	28.0	35.0	35.1	34.6	28.6	30.1	26.5	25.4	25.2	35.8	27.2	26.9	26.8	26.6	26.6	27.7	27.9	27.8	26.9	
	Niveaux résiduels		34.9	34.9	34.9	34.9	34.9	38.4	38.4	38.4	38.4	38.4	38.4	38.4	38.4	38.4	38.4	38.4	40.3	40.3	40.3	40.3	40.3	40.3	40.3	
	Niveaux ambiants		36.6	36.6	36.1	35.8	35.7	40.0	40.1	39.9	38.8	39.0	38.7	38.6	38.6	40.3	38.7	38.7	40.5	40.5	40.5	40.6	40.6	40.6	40.5	
	Emergence		1.7	1.7	1.2	0.9	0.8	1.6	1.7	1.5	0.4	0.6	0.3	0.2	0.2	1.9	0.3	0.3	0.2	0.2	0.2	0.2	0.2	0.2	0.2	
	Respect réglementaire		OUI	OUI	OUI	OUI	OUI	OUI	OUI	OUI	OUI	OUI	OUI	OUI	OUI	OUI	OUI	OUI	OUI	OUI	OUI	OUI	OUI	OUI	OUI	
9 m/s	Contribution sonore - Coulgens - Saint-Angeau - Aussac-Vadalle		31.8	31.8	30.1	28.6	28.0	35.0	35.1	34.6	28.6	30.1	26.5	25.4	25.2	35.8	27.2	26.9	26.8	26.6	26.6	27.7	27.9	27.8	26.9	
	Niveaux résiduels		35.3	35.3	35.3	35.3	35.3	39.3	39.3	39.3	39.3	39.3	39.3	39.3	39.3	39.3	39.3	39.3	41.9	41.9	41.9	41.9	41.9	41.9	41.9	
	Niveaux ambiants		36.9	36.9	36.4	36.1	36.0	40.6	40.7	40.6	39.6	39.8	39.5	39.4	39.4	40.9	39.5	39.5	42.0	42.0	42.0	42.0	42.0	42.0	42.0	
	Emergence		1.6	1.6	1.1	0.8	0.7	1.4	1.4	1.3	0.4	0.5	0.2	0.2	0.2	1.6	0.3	0.2	0.1	0.1	0.1	0.2	0.2	0.2	0.1	
	Respect réglementaire		OUI	OUI	OUI	OUI	OUI	OUI	OUI	OUI	OUI	OUI	OUI	OUI	OUI	OUI	OUI	OUI	OUI	OUI	OUI	OUI	OUI	OUI	OUI	
10 m/s	Contribution sonore - Coulgens - Saint-Angeau - Aussac-Vadalle		31.8	31.8	30.1	28.6	28.0	35.0	35.1	34.6	28.6	30.1	26.5	25.4	25.2	35.8	27.2	26.9	26.8	26.6	26.6	27.7	27.9	27.8	26.9	
	Niveaux résiduels		35.7	35.7	35.7	35.7	35.7	40.1	40.1	40.1	40.1	40.1	40.1	40.1	40.1	40.1	40.1	40.1	43.5	43.5	43.5	43.5	43.5	43.5	43.5	
	Niveaux ambiants		37.2	37.2	36.8	36.5	36.4	41.3	41.3	41.2	40.4	40.5	40.3	40.3	40.3	41.5	40.3	40.3	43.6	43.6	43.6	43.6	43.6	43.6	43.6	
	Emergence		1.5	1.5	1.0	0.8	0.7	1.2	1.2	1.1	0.3	0.4	0.2	0.1	0.1	1.4	0.2	0.2	0.1	0.1	0.1	0.1	0.1	0.1	0.1	
	Respect réglementaire		OUI	OUI	OUI	OUI	OUI	OUI	OUI	OUI	OUI	OUI	OUI	OUI	OUI	OUI	OUI	OUI	OUI	OUI	OUI	OUI	OUI	OUI	OUI	



EXEMPLE DE CALCUL D'EMERGENCES : NUIT – VEGETATIF - SECTEUR NE

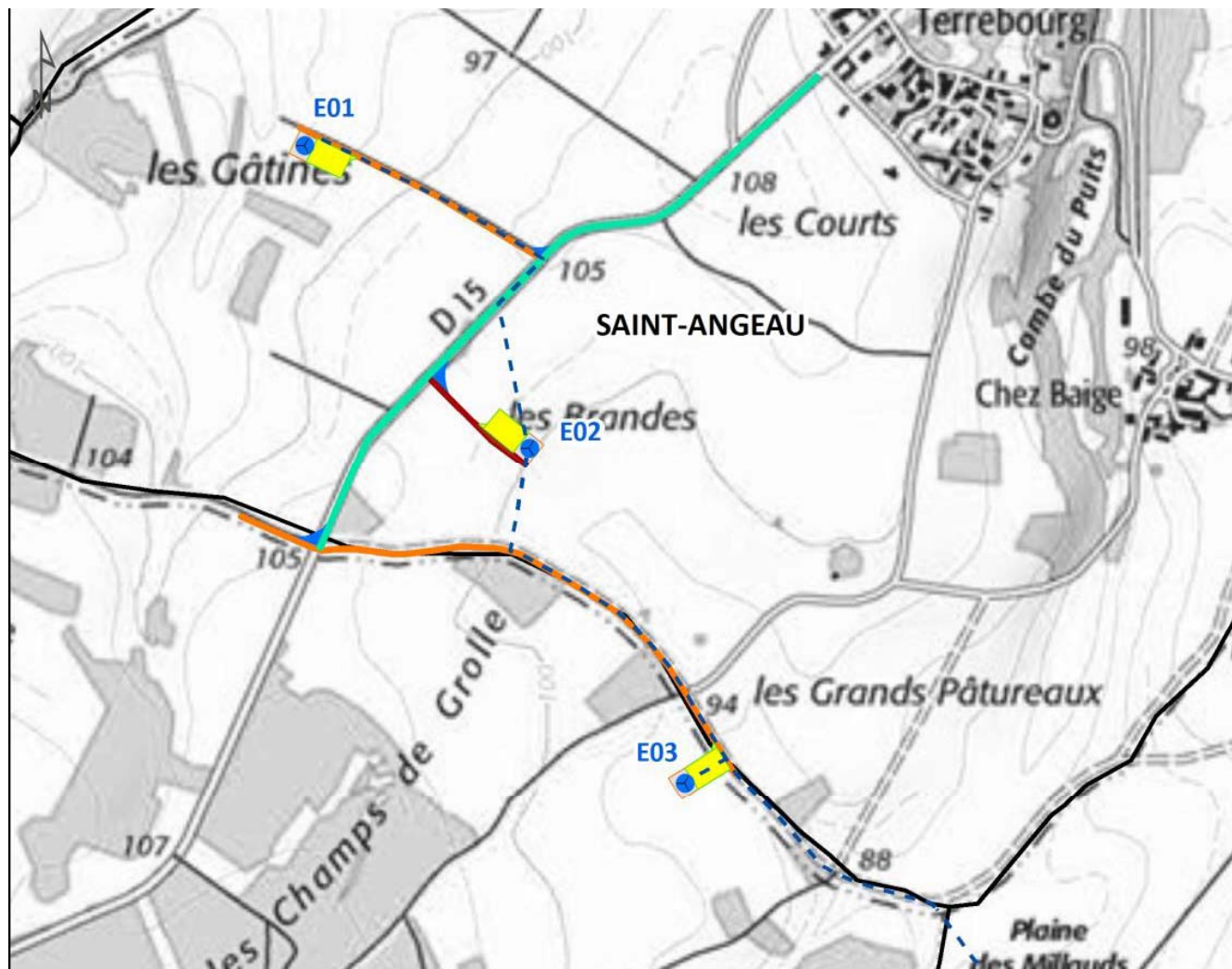
NUIT - Végétative		Récepteurs	Sigogne			les Combes		l'Aiguille					Coulgens			Puymerie	Vadalle			Ravaud							
			R404	R405	R406	R407	R408	R5	R501	R502	R503	R504	R505	R506	R507	R508	R509	R510	R6	R601	R602	R603	R604	R605	R606		
3 m/s	Contribution sonore - Coulgens - Saint-Angeau - Aussac-Vadalle		22.0	22.1	20.4	19.0	18.3	25.1	25.4	24.9	18.9	20.5	16.9	15.9	15.6	26.0	17.6	17.4	17.2	17.1	17.0	18.1	18.3	18.2	17.2		
	Niveaux résiduels		22.5	22.5	22.5	22.5	21.0	21.0	21.0	21.0	21.0	21.0	21.0	21.0	21.0	21.0	21.0	21.0	21.8	21.8	21.8	21.8	21.8	21.8	21.8	21.8	21.8
	Niveaux ambiants		25.2	25.3	24.6	24.1	23.9	26.5	26.7	26.3	23.1	23.7	22.4	22.1	22.1	27.2	22.6	22.6	23.1	23.0	23.0	23.3	23.4	23.3	23.1		
	Emergence		--	--	--	--	--	--	--	--	--	--	--	--	--	--	--	--	--	--	--	--	--	--	--	--	--
	Respect réglementaire		OUI	OUI	OUI	OUI	OUI	OUI	OUI	OUI	OUI	OUI	OUI	OUI	OUI	OUI	OUI	OUI	OUI	OUI	OUI	OUI	OUI	OUI	OUI	OUI	OUI
4 m/s	Contribution sonore - Coulgens - Saint-Angeau - Aussac-Vadalle		25.2	25.4	23.7	22.3	21.6	28.4	28.7	28.2	22.2	23.7	20.2	19.1	18.9	29.3	20.9	20.7	20.5	20.4	20.3	21.4	21.6	21.5	20.5		
	Niveaux résiduels		23.7	23.7	23.7	23.7	23.7	21.9	21.9	21.9	21.9	21.9	21.9	21.9	21.9	21.9	21.9	21.9	22.4	22.4	22.4	22.4	22.4	22.4	22.4	22.4	22.4
	Niveaux ambiants		27.5	27.6	26.7	26.0	25.8	29.3	29.5	29.1	25.1	25.9	24.2	23.7	23.7	30.0	24.5	24.4	24.6	24.5	24.5	24.9	25.0	25.0	24.6		
	Emergence		--	--	--	--	--	--	--	--	--	--	--	--	--	--	--	--	--	--	--	--	--	--	--	--	--
	Respect réglementaire		OUI	OUI	OUI	OUI	OUI	OUI	OUI	OUI	OUI	OUI	OUI	OUI	OUI	OUI	OUI	OUI	OUI	OUI	OUI	OUI	OUI	OUI	OUI	OUI	OUI
5 m/s	Contribution sonore - Coulgens - Saint-Angeau - Aussac-Vadalle		29.2	29.9	27.9	26.4	25.7	33.0	33.3	32.8	26.8	28.2	24.6	23.4	23.2	32.7	23.8	23.5	22.2	22.7	22.6	23.3	23.5	23.4	22.0		
	Niveaux résiduels		24.6	24.6	24.6	24.6	24.6	22.4	22.4	22.4	22.4	22.4	22.4	22.4	22.4	22.4	22.4	22.4	24.2	24.2	24.2	24.2	24.2	24.2	24.2	24.2	24.2
	Niveaux ambiants		30.5	31.0	29.6	28.6	28.2	33.4	33.6	33.2	28.2	29.2	26.7	25.9	25.8	33.1	26.2	26.0	26.3	26.5	26.5	26.8	26.9	26.8	26.3		
	Emergence		--	--	--	--	--	--	--	--	--	--	--	--	--	--	--	--	--	--	--	--	--	--	--	--	--
	Respect réglementaire		OUI	OUI	OUI	OUI	OUI	OUI	OUI	OUI	OUI	OUI	OUI	OUI	OUI	OUI	OUI	OUI	OUI	OUI	OUI	OUI	OUI	OUI	OUI	OUI	OUI
6 m/s	Contribution sonore - Coulgens - Saint-Angeau - Aussac-Vadalle		29.6	30.0	27.8	26.3	25.6	32.8	32.9	32.4	26.4	28.0	24.3	23.1	22.9	31.6	23.2	23.0	22.2	22.0	22.0	22.9	23.2	23.0	21.7		
	Niveaux résiduels		25.6	25.6	25.6	25.6	25.6	24.5	24.5	24.5	24.5	24.5	24.5	24.5	24.5	24.5	24.5	24.5	28.1	28.1	28.1	28.1	28.1	28.1	28.1	28.1	28.1
	Niveaux ambiants		31.1	31.4	29.9	29.0	28.6	33.4	33.5	33.1	28.6	29.6	27.4	26.9	26.8	32.4	26.9	26.8	29.1	29.1	29.1	29.2	29.3	29.3	29.0		
	Emergence		--	--	--	--	--	--	--	--	--	--	--	--	--	--	--	--	--	--	--	--	--	--	--	--	--
	Respect réglementaire		OUI	OUI	OUI	OUI	OUI	OUI	OUI	OUI	OUI	OUI	OUI	OUI	OUI	OUI	OUI	OUI	OUI	OUI	OUI	OUI	OUI	OUI	OUI	OUI	OUI
7 m/s	Contribution sonore - Coulgens - Saint-Angeau - Aussac-Vadalle		30.2	30.1	28.0	26.2	25.5	31.7	31.6	31.2	25.3	27.3	23.9	22.8	22.6	32.2	23.7	23.5	22.7	22.6	22.6	23.5	23.7	23.6	22.3		
	Niveaux résiduels		30.1	30.1	30.1	30.1	30.1	30.0	30.0	30.0	30.0	30.0	30.0	30.0	30.0	30.0	30.0	30.0	30.5	30.5	30.5	30.5	30.5	30.5	30.5	30.5	30.5
	Niveaux ambiants		33.2	33.1	32.2	31.6	31.4	33.9	33.9	33.6	31.3	31.9	31.0	30.8	30.7	34.2	30.9	30.9	31.2	31.2	31.2	31.3	31.4	31.3	31.2		
	Emergence		--	--	--	--	--	--	--	--	--	--	--	--	--	--	--	--	--	--	--	--	--	--	--	--	--
	Respect réglementaire		OUI	OUI	OUI	OUI	OUI	OUI	OUI	OUI	OUI	OUI	OUI	OUI	OUI	OUI	OUI	OUI	OUI	OUI	OUI	OUI	OUI	OUI	OUI	OUI	OUI
8 m/s	Contribution sonore - Coulgens - Saint-Angeau - Aussac-Vadalle		30.4	30.1	28.0	26.1	25.4	31.8	31.9	31.4	25.4	27.4	23.9	22.8	22.6	32.3	23.6	23.4	24.1	21.5	21.8	23.9	24.1	24.0	23.0		
	Niveaux résiduels		30.4	30.4	30.4	30.4	30.4	30.2	30.2	30.2	30.2	30.2	30.2	30.2	30.2	30.2	30.2	30.2	32.4	32.4	32.4	32.4	32.4	32.4	32.4	32.4	32.4
	Niveaux ambiants		33.4	33.3	32.4	31.8	31.6	34.1	34.1	33.8	31.4	32.0	31.1	30.9	30.9	34.4	31.0	31.0	33.0	32.7	32.8	33.0	33.0	33.0	32.9		
	Emergence		--	--	--	--	--	--	--	--	--	--	--	--	--	--	--	--	--	--	--	--	--	--	--	--	--
	Respect réglementaire		OUI	OUI	OUI	OUI	OUI	OUI	OUI	OUI	OUI	OUI	OUI	OUI	OUI	OUI	OUI	OUI	OUI	OUI	OUI	OUI	OUI	OUI	OUI	OUI	OUI
9 m/s	Contribution sonore - Coulgens - Saint-Angeau - Aussac-Vadalle		27.5	27.7	25.9	24.2	23.5	30.9	31.1	30.6	24.5	26.0	22.3	21.1	20.9	31.2	21.9	21.7	22.2	20.1	20.3	22.2	22.4	22.3	21.3		
	Niveaux résiduels		32.2	32.2	32.2	32.2	32.2	32.2	32.2	32.2	32.2	32.2	32.2	32.2	32.2	32.2	32.2	32.2	34.7	34.7	34.7	34.7	34.7	34.7	34.7	34.7	34.7
	Niveaux ambiants		33.4	33.5	33.1	32.8	32.7	34.6	34.7	34.5	32.9	33.2	32.7	32.6	32.5	34.8	32.6	32.6	35.0	34.9	34.9	35.0	35.0	35.0	34.9		
	Emergence		--	--	--	--	--	--	--	--	--	--	--	--	--	--	--	--	--	--	--	--	--	--	--	--	--
	Respect réglementaire		OUI	OUI	OUI	OUI	OUI	OUI	OUI	OUI	OUI	OUI	OUI	OUI	OUI	OUI	OUI	OUI	OUI	OUI	OUI	OUI	OUI	OUI	OUI	OUI	OUI
10 m/s	Contribution sonore - Coulgens - Saint-Angeau - Aussac-Vadalle		30.3	30.8	28.6	26.9	26.2	33.6	33.7	33.3	27.2	28.8	25.1	23.9	23.7	32.3	23.4	23.2	22.8	21.2	21.4	22.9	23.1	23.0	21.6		
	Niveaux résiduels		33.9	33.9	33.9	33.9	33.9	34.3	34.3	34.3	34.3	34.3	34.3	34.3	34.3	34.3	34.3	34.3	37.1	37.1	37.1	37.1	37.1	37.1	37.1	37.1	37.1
	Niveaux ambiants		35.5	35.6	35.0	34.7	34.6	37.0	37.0	36.8	35.1	35.4	34.8	34.7	34.7	36.4	34.6	34.6	37.2	37.2	37.2	37.2	37.2	37.2	37.2	37.2	37.2
	Emergence		1.6	1.7	1.1	--	--	2.7	2.7	2.5	0.8	1.1	--	--	--	2.1	--	--	0.2	0.1	0.1	0.2	0.2	0.2	0.2	0.1	
	Respect réglementaire		OUI	OUI	OUI	OUI	OUI	OUI	OUI	OUI	OUI	OUI	OUI	OUI	OUI	OUI	OUI	OUI	OUI	OUI	OUI	OUI	OUI	OUI	OUI	OUI	OUI



LES CHEMINS D'ACCES AUX EOLIENNES



LES CHEMINS D'ACCES AUX EOLIENNES



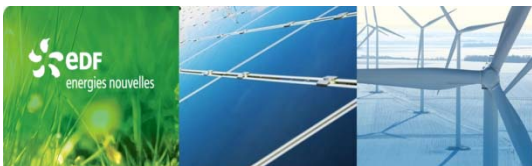
*Projet éolien de
Coulgens, Saint-Angeau
et Aussac-Vadalle*

16
Charente

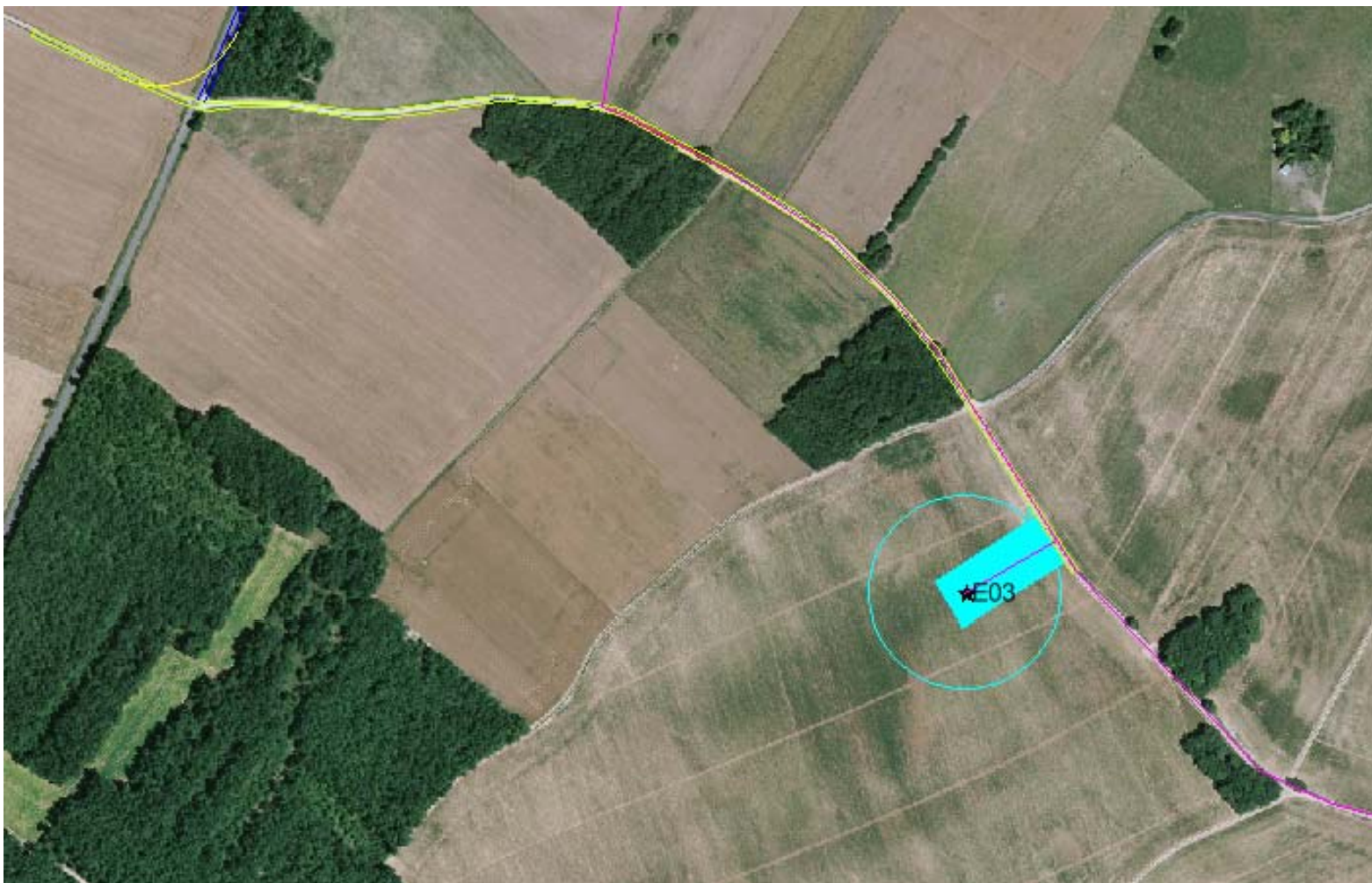
Le parc éolien en exploitation

- Eoliennes
- Surfaces engravillonnées
- Raccordement inter-éolien
- Postes de livraison
- Plateforme des postes de livraison
- Plateformes de levage
- Accès au site
- Chemins et pistes créés
- Chemins existants renforcés
- Virages créés
- Limite communale





LES CHEMINS D'ACCES AUX EOLIENNES





LES CHEMINS D'ACCES AUX EOLIENNES

PRINCIPALES CARACTERISTIQUES DE LA PROMESSE DE CONSTITUTION DE SERVITUDES (Domaine privé de la commune)

- Terrains visés :

Commune	Code Postal	Voie
AUSSAC VADALLE	16560	Chemin Rural de Ravaud à Sigogne

- Durée : 40 ans reconductible pour des périodes successives de 20 ans
- Indemnité de survol : 500€/survol/ an (NA)
- Indemnité pour l'utilisation des chemins existants : 1€/m²/an avec un minimum de 500€/an (soit environ 3 000€/an)
- Indemnité pour l'enfouissement des câbles : 2€/ml en une fois avec un minimum de 500€ (NA)
- Frais : tous pris en charge par EDF EN France ou sa filiale PARC EOLIEN DE COULGENS SAINT ANGEAU

➤ L'indemnité annuelle versée à la commune pour l'utilisation des chemins et pendant tout le durée d'exploitation du parc éolien est estimée environ 3 000€



QUESTIONS REPONSES ECHANGES



Contacts :

Pierre Colliot
Chef de Projets

Pierre.colliot@edf-en.com

02.40.71.09.01

06.18.73.41.47

EDF EN France **Agence de Nantes**

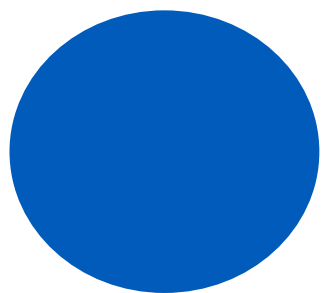
3, Chaussée de la Madeleine

CS 52314

44023 NANTES Cedex 1



PLUS D'INFORMATIONS SUR
WWW.EDF-ENERGIES-NOUVELLES.COM



ANNEXES



LES RETOMBÉES FISCALES

Hypothèses de calcul :

- ✓ Projet de **5 éoliennes, 1 projets de 15 MW en tout**
- 2 éoliennes sur COULGENS
- 2 éoliennes sur SAINT ANGEAU
- 1 éolienne sur AUSSAC-VADALLE
- ✓ Productible estimé sur une vitesse de vent comprise entre 5,5 et 6 m/s à 95 m
- ✓ Données de fiscalité de 2015

TFPB	Taxe Foncière sur les Propriétés Bâties
EPCI	Etablissement Public de Coopération Intercommunale
CET	Cotisation Economique Territoriale
CFE	Cotisation Foncière des Entreprises
CVAE	Cotisation sur la Valeur Ajoutée des Entreprises
IFER	Imposition Forfaitaire sur les Entreprises de Réseaux

- Retombées fiscales estimées sur **Coulgens**
(fiscalité unique) CDC de La Rochefoucauld Porte du Périgord:

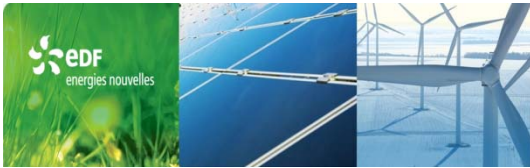
	Bloc communal				
	Commune	EPCI	Département	Région	TOTAL
Taxe foncière	4 646,40 €	- €	3 662,40 €	- €	8 308,80 €
CFE	- €	5 033,28 €	- €	- €	5 033,28 €
CVAE	- €	3 052,80 €	5 587,20 €	2 880,00 €	11 520,00 €
IFER	- €	30 534,00 €	13 086,00 €	- €	43 620,00 €
TOTAL	4 646,40 €	38 620,08 €	22 335,60 €	2 880,00 €	68 482,08 €

- Retombées fiscales estimées sur **Saint Angeau**
(fiscalité unique) CDC Cœur de Charente :

	Bloc communal				
	Commune	EPCI	Département	Région	TOTAL
Taxe foncière	3 684,80 €	624,00 €	3 662,40 €	- €	7 971,20 €
CFE	5 774,72 €	954,24 €	- €	- €	6 728,96 €
CVAE	- €	3 052,80 €	5 587,20 €	2 880,00 €	11 520,00 €
IFER	- €	30 534,00 €	13 086,00 €	- €	43 620,00 €
TOTAL	9 459,52 €	35 165,04 €	22 335,60 €	2 880,00 €	69 840,16 €

- Retombées fiscales estimées sur **Aussac-Vadalle**
(fiscalité unique) CDC Cœur de Charente :

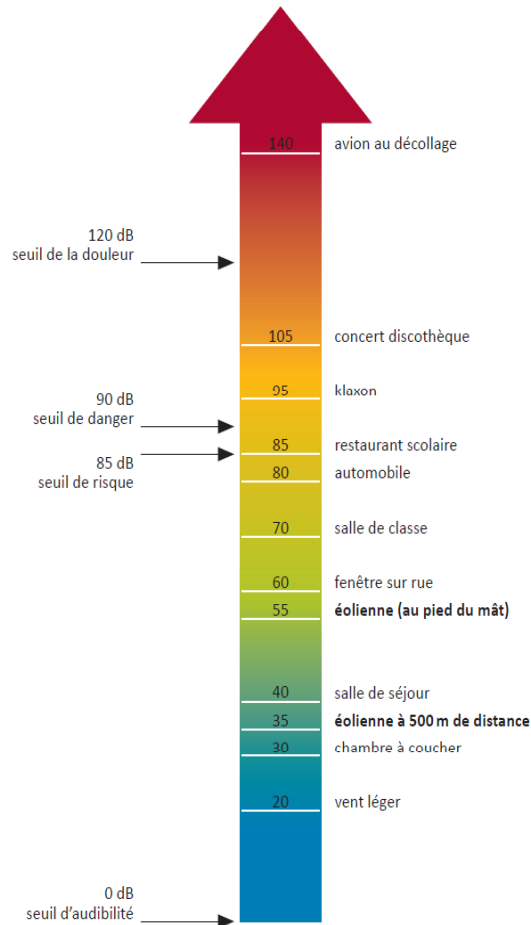
	Bloc communal				
	Commune	EPCI	Département	Région	TOTAL
Taxe foncière	1 680,00 €	464,00 €	1 831,20 €	- €	3 975,20 €
CFE	2 415,84 €	336,00 €	- €	- €	2 751,84 €
CVAE	- €	1 526,40 €	2 793,60 €	1 440,00 €	5 760,00 €
IFER	- €	15 267,00 €	6 543,00 €	- €	21 810,00 €
TOTAL	4 095,84 €	17 593,40 €	11 167,80 €	1 440,00 €	34 297,04 €



L'ACOUSTIQUE

Échelle du bruit (dB)

source : ADEME



➤ Rappel acoustiques:

- La limite des émergences acoustiques générées par le parc en fonctionnement est fixée à 5dB le jour et de 3dB la nuit
- La législation Française est la plus stricte d'Europe
- Des contrôles des émergences sont effectués à la mise en service du parc éolien et régulièrement pendant toute la durée d'exploitation de l'installation
- Il est possible de brider des éoliennes du parc et afin de répondre, dans toutes les conditions, à la réglementation en vigueur



LE DEMANTELEMENT

Arrêté du 26 août 2011 relatif à la remise en état et à la constitution des garanties financières pour les installations de production d'électricité utilisant l'énergie mécanique du vent

NOR: DEVP1120019A

ELI: <https://www.legifrance.gouv.fr/eli/arrete/2011/8/26/DEVP1120019A/jo/texte>

La ministre de l'écologie, du développement durable, des transports et du logement,
Vu le code de l'environnement, notamment le titre Ier de son livre V ;
Vu l'avis des organisations professionnelles concernées ;
Vu l'avis du Conseil supérieur de la prévention des risques technologiques en date du 22 mars 2011,
Arrête :

Article 1 [En savoir plus sur cet article...](#)

Les opérations de démantèlement et de remise en état des installations de production d'électricité utilisant l'énergie mécanique du vent prévues à l'article R. 553-6 du code de l'environnement comprennent :

1. Le démantèlement des installations de production d'électricité, y compris le « système de raccordement au réseau ».
 2. L'excavation des fondations et le remplacement par des terres de caractéristiques comparables aux terres en place à proximité de l'installation :
 - sur une profondeur minimale de 30 centimètres lorsque les terrains ne sont pas utilisés pour un usage agricole au titre du document d'urbanisme opposable et que la présence de roche massive ne permet pas une excavation plus importante ;
 - sur une profondeur minimale de 2 mètres dans les terrains à usage forestier au titre du document d'urbanisme opposable ;
 - sur une profondeur minimale de 1 mètre dans les autres cas.
 3. La remise en état qui consiste en le décaissement des aires de grutage et des chemins d'accès sur une profondeur de 40 centimètres et le remplacement par des terres de caractéristiques comparables aux terres à proximité de l'installation, sauf si le propriétaire du terrain sur lequel est sise l'installation souhaite leur maintien en l'état.
- Les déchets de démolition et de démantèlement sont valorisés ou éliminés dans les filières dûment autorisées à cet effet.

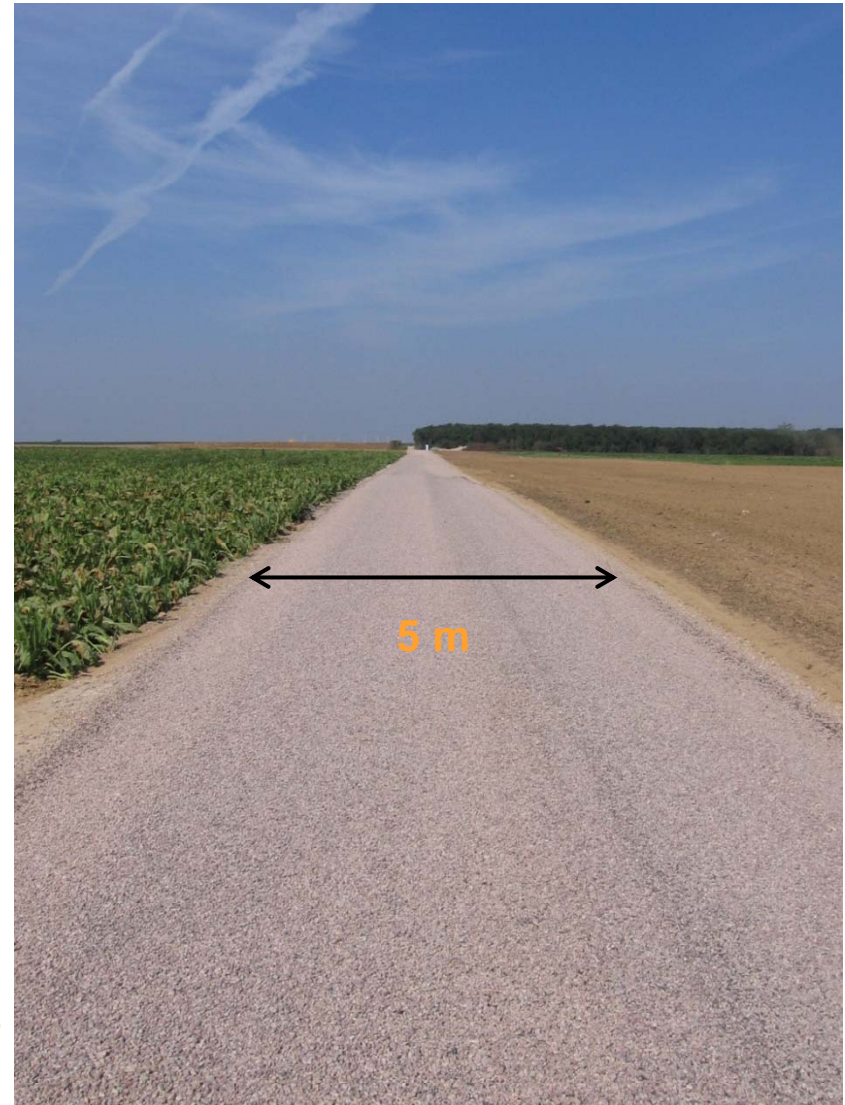
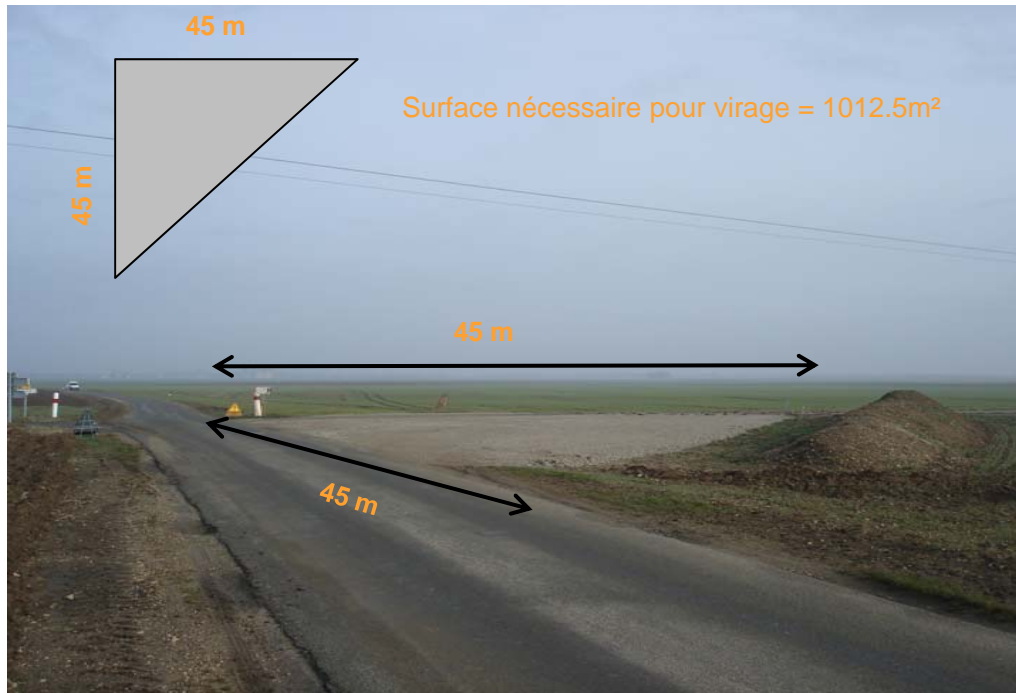
Article 2 [En savoir plus sur cet article...](#)

Le montant des garanties financières mentionnées aux articles R. 553-1 à R. 553-4 du code de l'environnement est déterminé par application de la formule mentionnée en annexe I au présent arrêté.

Article 3 [En savoir plus sur cet article...](#)

L'exploitant réactualise chaque année le montant de la garantie financière, par application de la formule mentionnée en annexe II au présent arrêté.

Pistes et virages



Utilisation de l'existant tant que possible

Création de plateformes de grutage : 2000 m²/ éoliennes



Creusement pour la fondation



Environ 4 à 6 m de profondeur

