



Bureaux :

43 rue de l'Arsenal
16000 ANGOULÊME
Téléphone : 05 16 09 74 14

Angoulême, le 9 mars 2023

Monsieur Gérard LIOT
Maire
61 rue de la République
16560 AUSSAC-VADALLE

Affaire suivie par : Jean-Philippe SALLABERRY / NB
Ligne directe : 05 16 09 75 52

Monsieur le Maire,

Le Syndicat mixte ouvert (SMO) Charente Numérique a été créé en 2016 pour déployer la fibre optique et le très haut débit dans les territoires charentais, hormis Angoulême, Cognac, GrandAngoulême (depuis la fusion de 4 EPCI au 1^{er} janvier 2017) et la Charente Limousine couverts par d'autres opérateurs.

Charente Numérique comptabilise 108 685 prises en exploitation et 41 069 clients raccordés au 6 février 2023. Toutes les ouvertures commerciales seront réalisées d'ici fin juin 2023 (4 plaques restantes).

Les élus du Comité syndical ont voté une enveloppe supplémentaire de 11 millions d'euros pour raccorder 2 400 prises isolées majoritairement situées dans le Sud-Charente auxquelles s'ajoutent 800 prises isolées réparties sur les autres lots géographiques sur trois ans : 2023, 2024 et 2025.

Charente Numérique réalise une moyenne de 2 000 raccordements par mois. 98 % d'entre eux sont fiables dès la première intervention.

Pour avoir accès aux informations du déploiement à venir, deux sites internet sont à votre disposition et celle de vos administrés :

- www.charente-numerique.fr

Le site de Charente Numérique est régulièrement mis à jour pour des informations fiables quant aux calendriers de commercialisation.

- www.nathd.fr

En votre qualité d'élus, vous disposez d'un accès privilégié aux services de NATHD. En premier lieu, une ligne téléphonique est à votre disposition : 0 809 541 000, uniquement réservée aux élus.

Sur le site internet www.nathd.fr, à la rubrique "Espace élus", vous avez la possibilité de déclarer un dommage sur le réseau (sans identifiant, ni mot de passe) en cas d'aléa climatique, d'accident ou dommage divers. Cette déclaration facilitera une prise en charge rapide par les services compétents.

Les particuliers ont également accès à la centrale d'appels de NATHD en composant le numéro 0 806 806 006.

Ce site internet www.nathd.fr permet aux usagers de :

- Vérifier si leur adresse est éligible à la fibre optique – Rubrique "Eligibilité"
- Consulter la rubrique "Raccordement" pour avoir accès aux fiches techniques et connaître les modalités de raccordement à la fibre optique
- Déposer une demande en ligne en cliquant sur "Adduction" pour une adduction neuve (à savoir pas de réseau cuivre existant) :

NB : par délibération du 20 octobre 2022, les élus de Charente Numérique ont voté une facturation forfaitaire de 1 300 euros TTC au particulier, en cas de raccordement sur le domaine public à moins de 150 mètres. Cette participation ne couvre pas la totalité du montant des travaux d'infrastructure imputé à Charente Numérique.

Si cette solution ne convenait pas à l'utilisateur, il aurait toute latitude pour faire appel à une entreprise de travaux publics, à un opérateur de son choix ou encore à la commune pour une prise en charge municipale que vous auriez librement décidée par délibération.

☞ lien direct possible : <https://nathd.fr/formulaire-adduction/> pour saisie de la demande.

✂ pour les habitats où il existe un réseau cuivre en pleine terre ou bien dans un fourreau, si l'opérateur (Bouygues, Free, Orange ou SFR) ne peut réaliser le raccordement, c'est à lui de signaler avec détails la nature du problème à NATHD pour prise en compte et intervention.

Enfin, les demandes de raccordement pour les maisons construites dans des lotissements sont à effectuer par le lotisseur en amont des travaux, au même titre que les autres réseaux (eau, électricité).

Les équipes de Charente Numérique restent à votre entière disposition au **05 16 09 74 14** pour vous apporter les éclairages nécessaires et répondre à vos interrogations. Dans ce cadre, j'ai le plaisir de vous informer que j'ai décidé de renforcer le pôle technique avec le recrutement d'une assistante dédiée à la gestion des dossiers des particuliers.

Je vous prie d'agréer, Monsieur le Maire, l'expression de mes sentiments cordialement dévoués.

Le Président de Charente numérique,



Philippe BOUTY

ACCÉDER À LA FIBRE... C'EST FACILE!

Je prépare l'arrivée de la Fibre chez moi!

1

Je teste mon accès à la Fibre sur le site Internet : www.nathd.fr

2

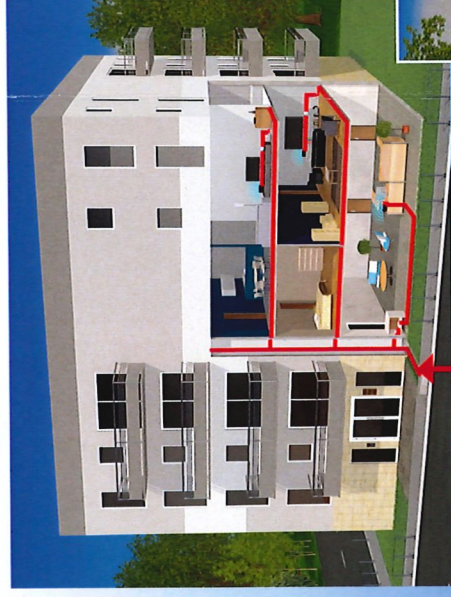
Si j'ai accès à la Fibre, je m'abonne auprès de l'opérateur de mon choix présent à mon adresse. Liste des opérateurs sur www.nathd.fr

3

Une fois que je suis abonné, mon opérateur me propose un rendez-vous de raccordement. Un technicien viendra me raccorder à la Fibre dans le mois qui suit.

Je choisis la pièce où je souhaiterais installer mes équipements Fibre (Prise optique et Box de mon opérateur). Près d'une prise électrique de préférence.

Je vérifie que le technicien pourra faire passer la Fibre jusqu'à cette pièce. La Fibre suit généralement le même chemin que le câble du téléphone fixe depuis la rue. Aussi, vérifiez qu'aucun arbre ou fourreau bouché ne gêne le passage de la Fibre sur votre propriété privée. En cas de difficulté et dans la mesure du possible, une solution sera proposée lors de votre raccordement.



LE RÉSEAU PUBLIC FIBRE ARRIVE DEPUIS LA RUE

EN SOUTERRAIN OU EN AÉRIEN

J'habite dans un immeuble de plus de 3 logements :

Je m'assure que le technicien aura accès aux locaux techniques de l'immeuble le jour du rendez-vous de raccordement (contactez votre syndic ou votre gardien pour avoir les clés).

À noter : le propriétaire ne peut pas s'opposer au raccordement de son locataire.



VIDÉO : toute l'info sur l'accès à la Fibre et le raccordement en scannant ce QRCode avec votre smartphone.

Information

0 806 806 006

Service gratuit
+ prix appel

Des infos supplémentaires, des questions ? **Un seul numéro**
+ un site Internet : www.nathd.fr



LES AVANTAGES DE LA FIBRE

TV,
TÉLÉPHONE,
INTERNET...
**LA FIBRE
+ PERFORMANTE
QUE L'ADSL**

Temps de téléchargement pour un film full HD (30 Go)

FIBRE (500 mbits/s) : 4 minutes

ADSL (15 mbits/s) : près de 4h30



Avec des débits bien plus performants et bien plus stables que l'ADSL, la Fibre permet la transmission d'un grand nombre d'informations à la vitesse de la lumière et sans perte, quel que soit l'emplacement du logement. Elle a également vocation à remplacer le réseau téléphonique cuivre classique.

PROFITEZ DE NOUVEAUX SERVICES GRÂCE À LA FIBRE

- **Connexions Internet** simultanées de plusieurs équipements (TV, ordinateurs, jeux en ligne...), toute la famille peut profiter pleinement des performances de la Fibre en même temps.
- **TV ultra haute définition** sur un ou plusieurs postes et plusieurs bouquets de chaînes.
- **Téléphonie sur Internet** illimitée vers fixes et mobiles et vers différents pays.
- **Télétravail, vidéo-conférence, services en ligne** (santé, administration, éducation...)
- **Alarme, domotique et réseaux intelligents...**



Passer à la vitesse de la Fibre dès à présent !

**Choisissez votre opérateur Fibre sur www.nathd.fr
et ABONNEZ-VOUS !**

Nouvelle Aquitaine THD - 810 704 320 00029 - Bordeaux - Ne pas jeter sur la voie publique

NOUVELLE-AQUITAINE THD, LE SERVICE PUBLIC DE LA FIBRE EN NOUVELLE-AQUITAINE

LA FIBRE CHEZ MOI

**Mon passeport pour
la Fibre optique**



**Particuliers, Professionnels, Entreprises,
accédez au meilleur du Très Haut Débit
sur le réseau public Fibre !**

**Charente
nouvelle
aquitaine**
construit le réseau
public Fibre

NATHD
Le Service Public de la
Nouvelle Aquitaine
exploite et commercialise
le réseau public Fibre



Un grand réseau public financé par vos collectivités

avec le soutien de



CHARENTE
LE DÉPARTEMENT



Union européenne
Fonds structurels
de développement