



DIRECTION GÉNÉRALE DES FINANCES PUBLIQUES
LE DIRECTEUR DÉPARTEMENTAL DES FINANCES
PUBLIQUES
SERVICE des DOMAINES
3-5-7 Place du Champ de Mars
BP 1394
16017 ANGOULEME CEDEX

ANGOULEME, le 25 septembre 2012

Monsieur le Maire
Rue de la république
16560 AUSSAC VADALLE

Affaire suivie par Valéry VIORNEY
Ddfip16.pgp.domaine@dgifp.finances.gouv.fr
☎ 05 45-94-37-04 ☎ 05 45-94-37-01

Référence : domaine communal

Objet : Demande de valorisation du domaine communal.

Référence : Commune d'AUSSAC VADALLE.

Monsieur le Maire,

Par lettre du 20 septembre, vous avez sollicité l'avis du service du domaine pour la fixation d'une indemnité d'occupation pour une parcelle communale ayant fait l'objet d'un fauchage à deux reprises sans aucune autorisation.

J'ai l'honneur de vous informer que la fixation de ce type d'indemnité ne relève pas du cadre d'intervention réglementaire de mes services. Au cas particulier, s'agissant d'un usage sans titre, l'indemnité peut être fixée soit par accord transactionnel, soit par voie judiciaire.

A titre d'information, je vous communique deux barèmes élaborés par la Chambre d'Agriculture de l'Oise pour 2011 et 2012 qui fixe des valeurs indicatives de la luzerne sur pied. Ces éléments peuvent servir de base à une transaction ou à une revendication judiciaire.

Je reste à votre disposition pour tout renseignement complémentaire et vous prie d'agréer, Monsieur le Maire, l'expression de ma considération distinguée.

Le Directeur Départemental
des Finances Publiques
par délégation
la responsable du pôle Gestion Publique

Gilles LE GALL

Barèmes fourrages 2012 HT

Ces tarifs sont donnés à titre indicatif et sont destinés à servir de base de discussion entre le vendeur et l'acheteur

Paille

- ✓ Paille en andain : 18 à 24 euros /tonne

Paille (départ ferme)

- ✓ Petites balles (12 à 15 kg) : 1,9 à 2,4 euros de la balle
- ✓ Balles rondes de 280 kg : 13 à 18 euros de la balle
- ✓ Balles rectangulaires de 400 kg : 19 à 23 euros la balle

Echange paille- fumier

- 1 tonne de paille en andain contre 1,5 tonnes de fumier pris en stabulation
 - 1 tonne de paille en andain contre 1,2 tonnes de fumier de bout de champs à 4 kms
- Ces calculs tiennent compte des valeurs fertilisantes comparées du fumier et de la paille en éléments N, P, K, Mg et humus.

Vente de fumier

- ✓ Fumier de bovins en tas à la ferme : 14 à 19 euros la tonne
- ✓ Fumier de bovins chargé, transporté, épandu : 21 à 29 euros la tonne
- ✓ Fumier de volaille en tas à la ferme : 38 à 42 euros la tonne
- ✓ Fumier de mouton en tas à la ferme : 18 à 22 euros la tonne

lisier

- ✓ Bovin : 7 euros de la tonne ou du m3
- ✓ Porc : 6 à 8 euros de la tonne ou du m3
- ✓ Volaille : 10 à 12 euros de la tonne ou du m3

A prendre à la ferme.

Fourrage sur pied

✓ Luzerne (12 T de matière sèche/ha)

Au Total et à l'hectare

1^{ère} coupe : (50 %)

2^{ème} coupe : (30 %)

3^{ème} coupe : (20 %)

785 à 910 euros de l'ha

390 à 460 euros de l'ha

235 à 270 euros de l'ha

160 à 180 euros de l'ha

✓ Ray-grass (12 T de matière sèche/ha)

A l'hectare, au total:

1^{ère} coupe : (45 %)

2^{ème} coupe : (30 %)

3^{ème} coupe : (25 %)

700 à 900 euros

315 à 405 euros de l'ha

210 à 270 euros de l'ha

175 à 225 euros de l'ha

✓ Prairies (herbe sur pied) :

6 mois, équivalent à 3 coupes et **fertilisée par le loueur**

Au total : 500 à 550 € / ha

6 mois, équivalent à 3 coupes **non fertilisée**

Au total : 250 à 300 € / ha

	1 ^{ère} coupe	2 ^{ème} coupe	3 ^{ème} coupe
Avant le 15 mai	200 à 220	150 à 165	150 à 165
Du 15 mai au 15 juin	250 à 275	150 à 165	100 à 110
Après le 15 juin	400 à 440	100 à 110	

	1 ^{ère} coupe	2 ^{ème} coupe	3 ^{ème} coupe
Avant le 15 mai	100 à 120	75 à 90	75 à 90
Du 15 mai au 15 juin	125 à 150	75 à 90	50 à 60
Après le 15 juin	200 à 240	50 à 60	

Foin

Conditionnement en balles rondes de 330 kg ou rectangulaire de 400 kg **départ ferme**.

✓ Foin de près :

110 à 150 euros de la tonne

✓ Foin de Ray-grass :

110 à 150 euros de la tonne

✓ Foin de luzerne :

120 à 180 euros de la tonne

Conditionnement en petits ballots de 10 – 15 kg

✓ Foin de près :

170 à 250 euros de la tonne

✓ Foin de Ray-grass :

170 à 250 euros de la tonne

✓ Foin de luzerne :

180 à 270 euros de la tonne

Enrubannage

Se baser sur le prix du foin en tenant compte des taux de matière sèche.

Ajouter 6 à 7,00 euros par balle, pour le coût de l'enrubannage.

Fanes

✓ Fanes de pois de conserverie en andain : 45 à 65 euros de la tonne

✓ Fanes de pois protéagineux en andain : 25 à 40 euros de la tonne

Maïs

Pour le calcul du prix du maïs ensilage, il faut

- ✓ Estimer le rendement en maïs grain sec de la pièce
- ✓ Prendre le prix du maïs grain

Et calculer de la manière suivante

Rendement maïs sec x Prix maïs grain – 125 € de frais de battage

Exemple : (Rendement estimé 85q/ha x Prix 170 €/T) – 125 € = 1320 € / ha

Remarque : l'exportation de la paille est compensée par l'économie sur les frais de séchage du maïs

BETTERAVES FOUR

20 € HT la tonne brute prix départ de l'exploitation avec chargement compris (15 à 19 % de MS)

Animaux en pension

En été :

Par animal, que ce soit laitier, embouche, ou entretien : sur une base de 40 à 45 ares par UGB, pour une période allant de mai à octobre. Ces prix comprennent la fertilisation, l'abreuvement, entretien des clôtures.

Age des animaux	Prix par tête
Veaux de 6 mois à 12 mois	81 euros
Veaux de 1 an à 2 ans	161 euros
Veaux de 2 ans à 3 ans	215 euros
Vache et veau	245 euros
Poulain et chevaux	2.5 à 3.5 €/jour

Ces prix ne comprennent pas les concentrés, les achats de fourrages supplémentaires et les minéraux

En hiver :

Age des animaux	Prix par tête et par jour
Moins de 2 ans	1,06 à 1,33 euro
Plus de 2 ans	1,25 à 1,53 euro
Bœuf à finir	1,32 à 1,68 euros

Ces prix ne tiennent compte que de l'aliment grossier. Il sera donc nécessaire d'ajouter le travail, le paillage, l'eau, les concentrés, les minéraux et le logement.

Il est fortement conseillé aux intéressés de passer des accords écrits, précisant les quantités et qualités de nourriture, les prix et durées de la pension, pour éviter toute discussion au moment du règlement. Modèle à disposition auprès de Judith LIARD

Barèmes indicatifs fourrages 2011

Source : Chambre d'agriculture de l'Oise et AS 60-AGC

Paille

Paille en andain :	20 à 25 euros/tonne selon le barème préconisé par la FDSEA
Paille (départ ferme)	
Petites balles (12 à 15 kg) :	1,9 à 2,4 euros de la balle
Balles rondes de 280 kg :	13 à 18 euros de la balle



Balles rectangulaires de 400 kg : 19 à 23 euros la balle

Échange paille-fumier :

- 1 tonne de paille en andain contre 1,5 tonne de fumier pris en stabulation
- 1 tonne de paille en andain contre 1,2 tonne de fumier de bout de champs à 4 km

Vente de fumier

Fumier de bovins, en tas à la ferme :	14 à 19 euros la tonne
chargé, transporté, épandu :	21 à 29 euros la tonne
Fumier de volaille en tas à la ferme :	38 à 42 euros la tonne
Fumier de mouton en tas à la ferme :	18 à 22 euros la tonne

Lisier

Bovin :	7 euros de la tonne ou du m ³
Porc :	6 à 8 euros de la tonne ou du m ³
Volaille :	10 à 12 euros de la tonne ou du m ³

À prendre à la ferme.

Fourrage sur pied

Luzerne (8.400 UFL/ha)

Au total et à l'hectare	785 à 910 euros de l'ha
1 ^{re} coupe :	390 à 460 euros de l'ha
2 ^e coupe :	235 à 270 euros de l'ha
3 ^e coupe :	160 à 180 euros de l'ha

Ray-grass (10.000 UFL/ha)

À l'hectare, au total :	700 à 900 euros
1 ^{re} coupe :	315 à 405 euros de l'ha
2 ^e coupe :	210 à 270 euros de l'ha
3 ^e coupe :	175 à 225 euros de l'ha

Prairies (herbe sur pied) :

6 mois, équivalent à 3 coupes et fertilisées)

Au total : 500 à 550 euros de l'ha

	1 ^{re} coupe	2 ^e coupe	3 ^e coupe
avant le 15 mai	200 à 220 €	150 à 165 €	150 à 165 €
du 15 mai au 15 juin	250 à 275 €	150 à 165 €	100 à 110 €
après le 15 juin	400 à 440 €	100 à 110 €	

En 2010, la production ayant diminué fortement, le prix peut être ajusté à la hausse.

Foin entre 2 et 6 Tonnes /ha

• Conditionnement en balles rondes de 330 kg ou rectangulaire de 400 kg départ ferme	
Foin de prés :	92 à 152 euros de la tonne
Foin de ray-grass :	92 à 152 euros de la tonne
Foin de luzerne :	113 à 173 euros de la tonne
• Conditionnement du foin en petits ballots de 10-15 kg	
Foin de prés :	152 à 225 euros de la tonne
Foin de ray-grass :	152 à 225 euros de la tonne
Foin de luzerne :	173 à 250 euros de la tonne

Enrubannage

Se baser sur le prix du foin en tenant compte des taux de matière sèche. Ajouter 7,00 euros par balle pour le coût de l'enrubannage.

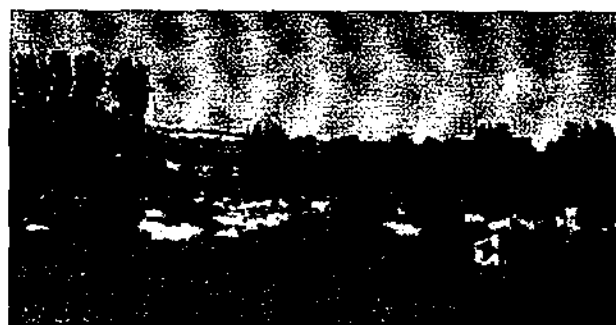
Fanes

Fanes de pois de consouerie en andain : 45 à 65 euros de la tonne
Fanes de pois protéagineux en andain : 25 à 40 euros de la tonne

Animaux en pension

En été :

Par animal, que ce soit laitier, embouche ou entretien : sur une base de 40 à 45 ares par UGB, pour une période allant de début mai à fin octobre. Ces prix comprennent la fertilisation, l'abreuvement, entretien des clôtures.



Âge des animaux	Prix par tête
Veaux de 6 mois à 12 mois	81 euros
Veaux de 1 an à 2 ans	161 euros
Veaux de 2 ans à 3 ans	215 euros
Vache et veau	245 euros
Poulain et chevaux	2,5 à 3,5 €/jour

Ces prix ne comprennent pas les concentrés, les achats de fourrages supplémentaires et les minéraux.

En hiver :

Âge des animaux	Prix par tête et par jour
Moins de 2 ans	1,06 à 1,33 euro
Plus de 2 ans	1,25 à 1,53 euro
Bœuf à finir	1,32 à 1,68 euro

Ces prix ne tiennent compte que de l'aliment grossier. Il sera donc nécessaire d'ajouter le travail, le paillage, l'eau, les concentrés, les minéraux et le logement.

Il est fortement conseillé aux intéressés de passer des accords écrits précisant les quantités et qualités de nourriture, les prix et durées de la pension, pour éviter toute discussion au moment du règlement.