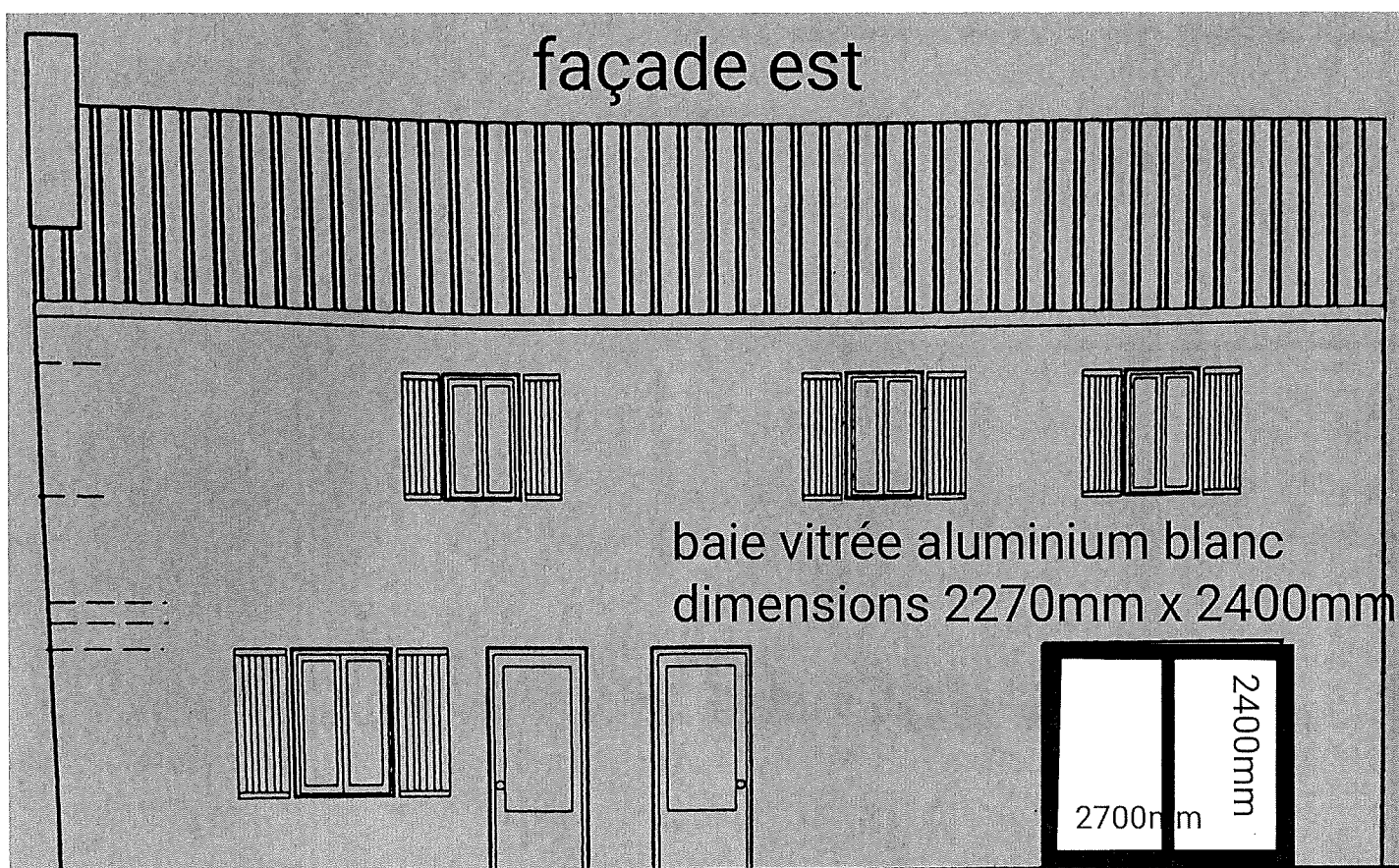
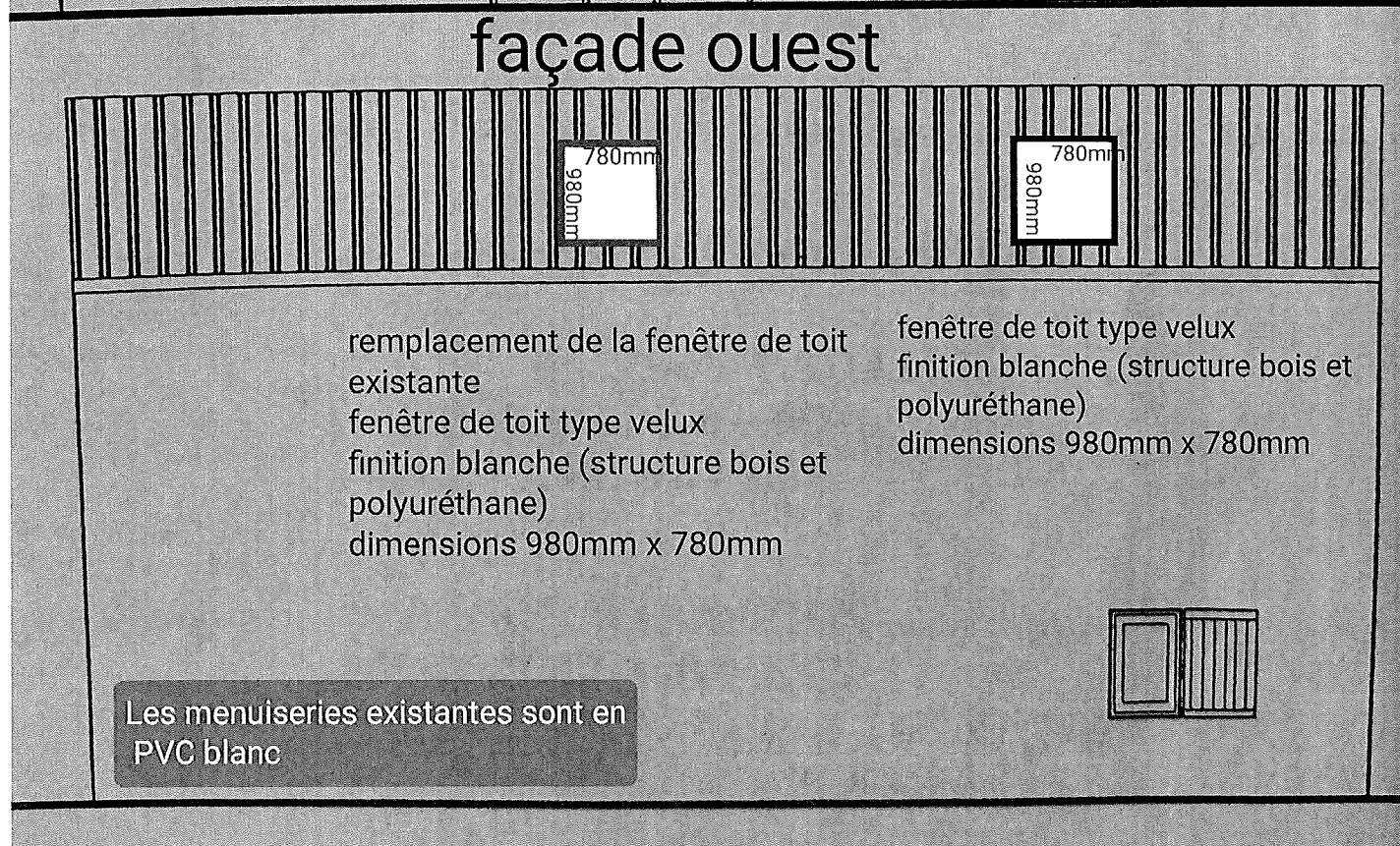
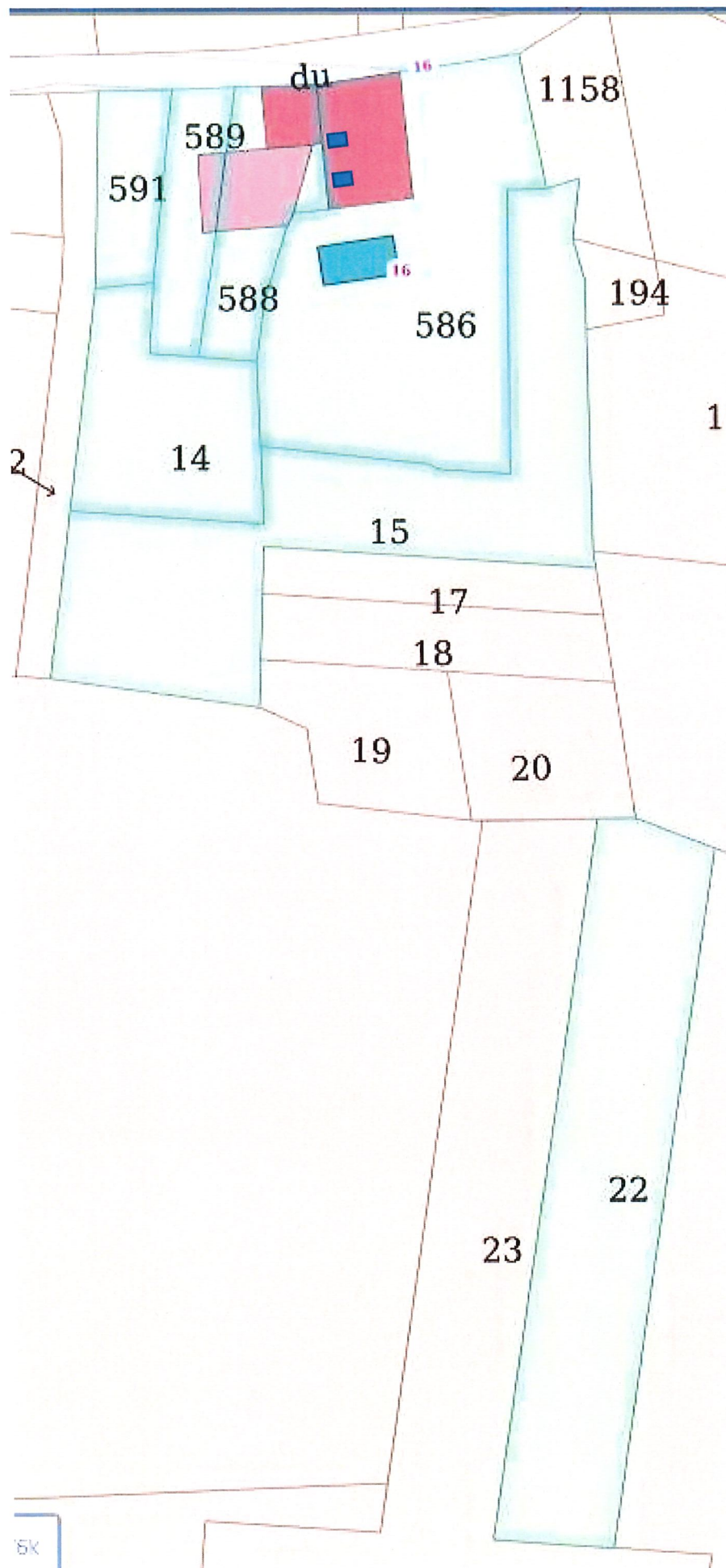


façade est



façade ouest





5.4 Destination, sous-destination des constructions et tableau des surfaces

① Uniquement à remplir si votre projet de construction est situé dans une commune couverte par le règlement national d'urbanisme, une carte communale ou dans une commune non visée à la rubrique 5.3.

Surface de plancher en m²

Destinations	Sous-destinations	Surface existante avant travaux (A)	Surface créée (B)	Surface créée par changement de destination ou de sous-destination (C)	Surface supprimée (D)	Surface supprimée par changement de destination ou de sous-destination (E)	Surface totale = (A) + (B) + (C) – (D) – (E)
Exploitation agricole et forestière	Exploitation agricole						
	Exploitation forestière						
Habitation	Logement	56m ²	0m ²	25m ²	0m ²	0m ²	81m ²
	Hébergement						
Commerce et activités de service	Artisanat et commerce de détail						
	Restauration						
	Commerce de gros						
	Activités de services où s'effectue l'accueil d'une clientèle						
	Cinéma						
	Hôtels						
	Autres hébergements touristiques						
Équipement d'intérêt collectif et services publics	Locaux et bureaux accueillant du public des administrations publiques et assimilés						
	Locaux techniques et industriels des administrations publiques et assimilés						
	Établissements d'enseignement, de santé et d'action sociale						
	Salles d'art et de spectacles						
	Équipements sportifs						
	Autres équipements recevant du public						
Autres activités des secteurs secondaire ou tertiaire	Industrie						
	Entrepôt						
	Bureau						
	Centre de congrès et d'exposition						
Surfaces totales (en m ²)							

[13] Vous pouvez vous aider de la fiche d'aide pour le calcul des surfaces. La surface de plancher d'une construction est égale à la somme des surfaces de plancher closes et couvertes, sous une hauteur de plafond supérieure à 1,80 m, calculée à partir du nu intérieur des façades, après déduction, sous certaines conditions, des vides et des trémies, des aires de stationnement, des caves ou celliers, des combles et des locaux techniques ainsi que, dans les immeubles collectifs, une part forfaitaire des surfaces de plancher affectées à l'habitation (voir article R.111-22 du Code de l'urbanisme).

[14] Les destinations sont réglementées en application de l'article R. 151-27 du code de l'urbanisme.

[15] Les sous-destinations sont réglementées en application de l'article R. 151-28 du code de l'urbanisme.

[16] Il peut s'agir soit d'une surface nouvelle construite à l'occasion des travaux, soit d'une surface résultant de la transformation d'un local non constitutif de surface de plancher (ex : transformation du garage d'une habitation en chambre).

[17] Le changement de destination consiste à transformer une surface existante de l'une des cinq destinations mentionnées dans le tableau vers une autre de ces destinations. Par exemple : la transformation de surfaces de commerces et activités de service en habitation.

[18] Le changement de sous-destination consiste à transformer une surface existante de l'une des vingt sous-destinations mentionnées dans le tableau vers une autre de ces sous-destinations. Par exemple : la transformation de surfaces d'entrepôt en bureau ou en salle d'art et de spectacles.

[19] Il peut s'agir soit d'une surface démolie à l'occasion des travaux, soit d'une surface résultant de la transformation d'un local constitutif de surface de plancher (ex : transformation d'un commerce en local technique dans un immeuble commercial).