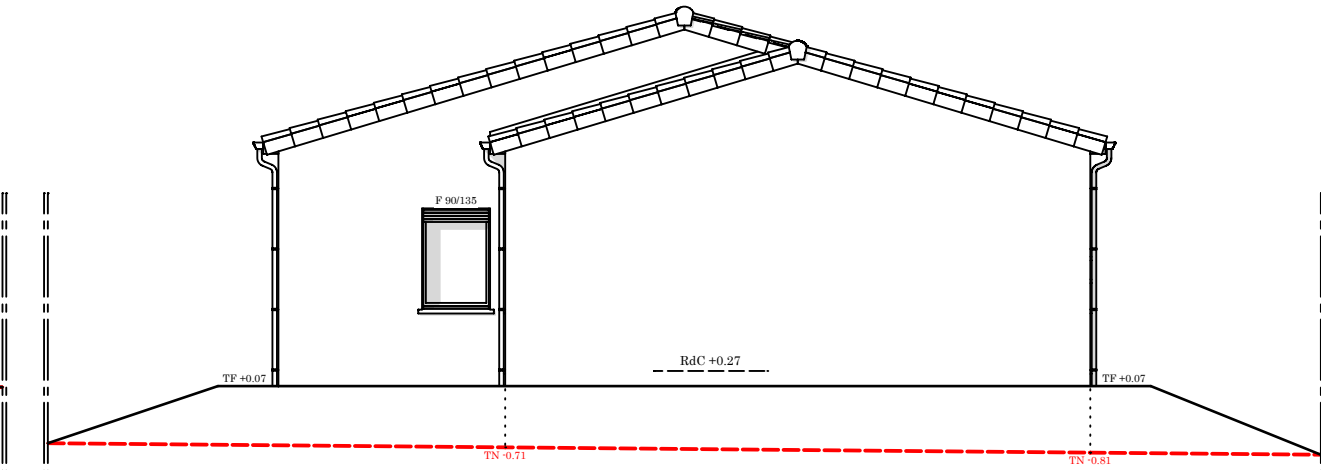


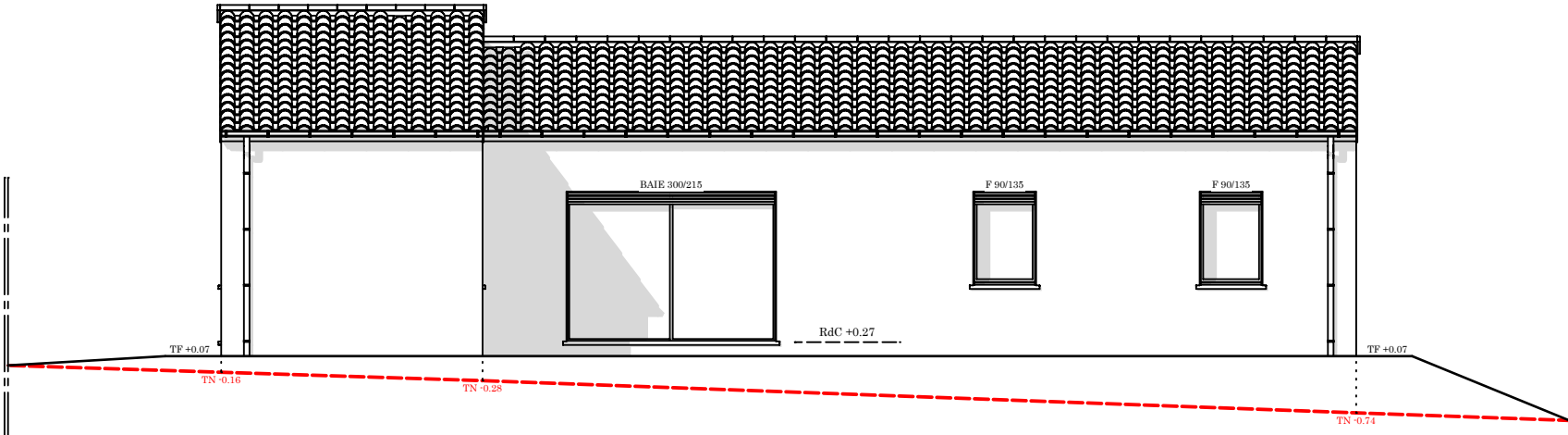
FAÇADE NORD



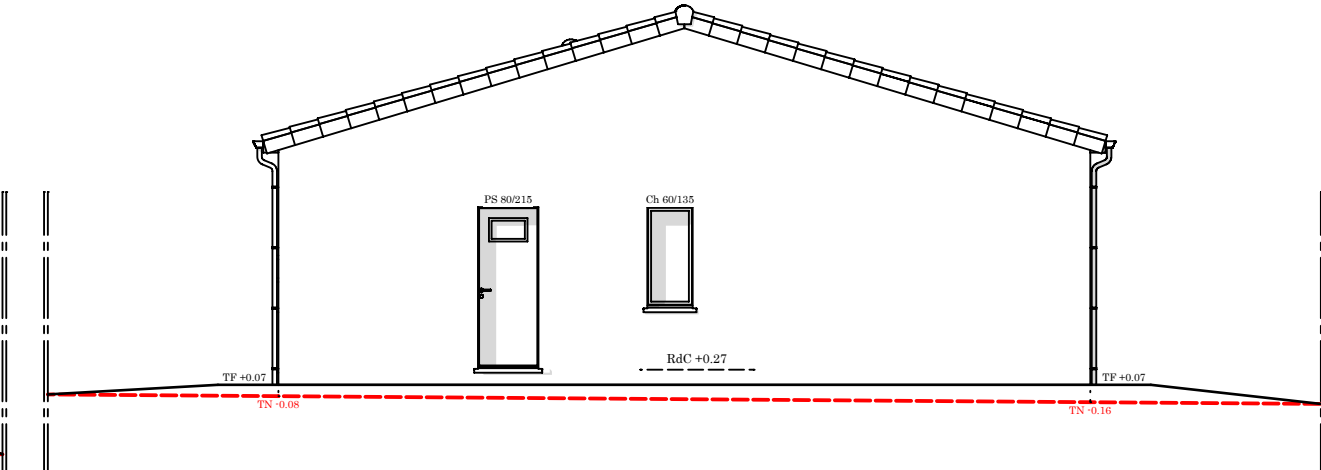
PIGNON OUEST

Le projet sera composé des matériaux suivants :

- Le Crépi gratté de ton Blanc Lumière Réf. G10 de chez PAREX ou similaire.
- La Toiture terre cuite de type Romane Canal de ton Vieilli Languedoc ou similaire.
- Les descentes et gouttières seront en Aluminium de ton Gris Anthracite RAL 7016 ou similaire.
- Les Menuiseries battantes seront en PVC de ton Blanc RAL 9016 ou similaire.
- La Baie sera en Aluminium de ton Blanc RAL 9016 ou similaire.
- La Porte d'Entrée sera en Acier de ton Gris Anthracite RAL 7016 ou similaire.
- La Porte de Service sera en PVC de ton Blanc RAL 9016 ou similaire.



FAÇADE SUD



PIGNON EST