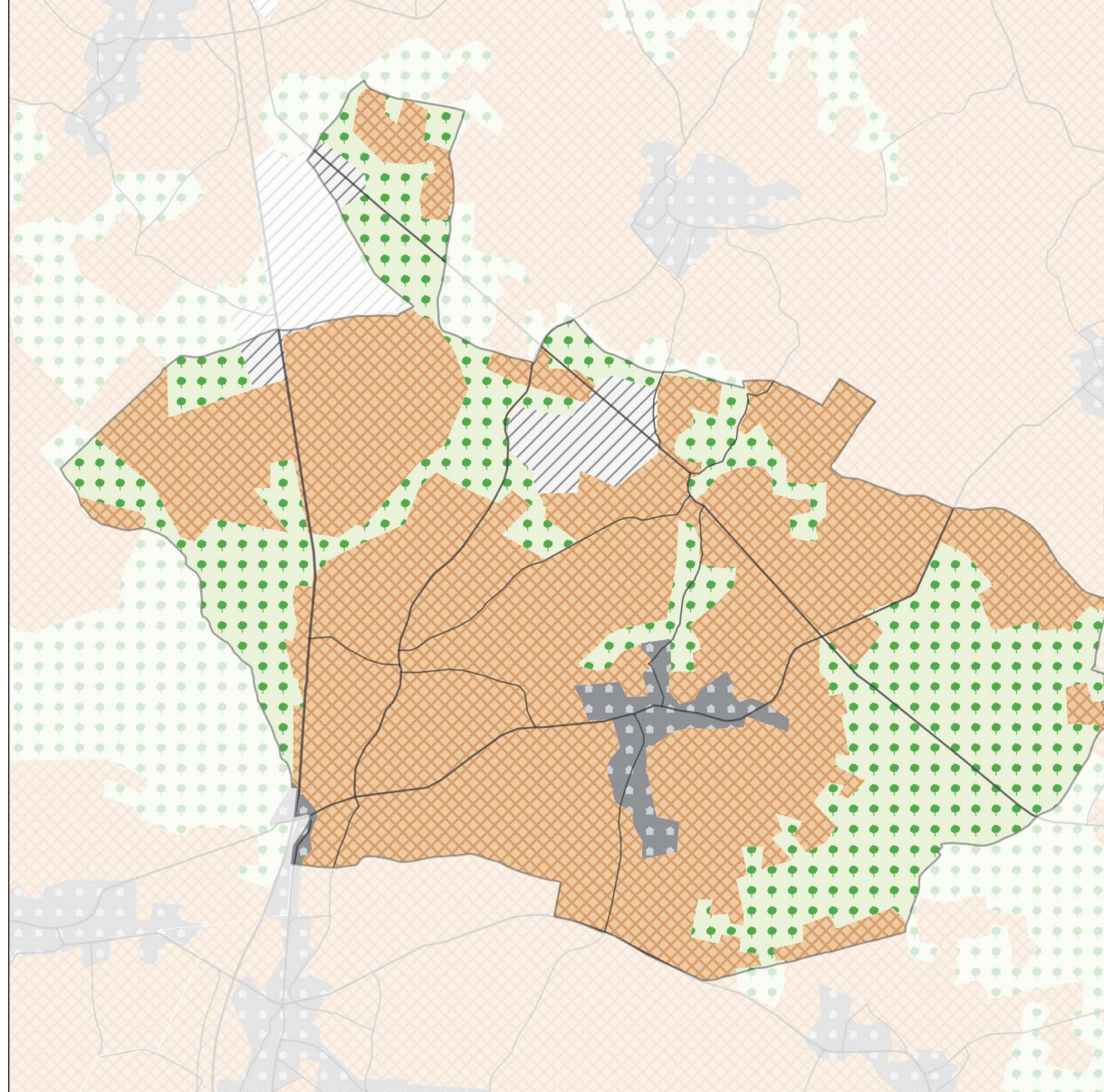


LE CALENDRIER DES TERRITOIRES

2ÈME ÉDITION

2021



DÉMOGRAPHIE - EMPLOI - FAMILLES - SENIORS - REVENUS - SANTÉ - HANDICAP - LOGEMENT - ENTREPRISES - VIE LOCALE - ENVIRONNEMENT - FINANCES LOCALES

L'IDÉE EN BREF

ALIMENTER VOS DIAGNOSTICS,
AIGUIER LES DÉCISIONS DES ÉLUS
ET VALORISER L'ACTION DE LA
COLLECTIVITÉ

AVANT-PROPOS

Vous êtes élu ou agent de collectivité. Régulièrement, vous avez besoin de chiffres pour :

1. Appuyer vos décisions sur des éléments objectifs
2. Présenter et valoriser Aussac-Vadalle auprès de ses forces vives et de ses habitants (réunions d'élus, site web, réunions publiques...)
3. Défendre les intérêts de la commune auprès de ses partenaires et financeurs
4. Alimenter vos diagnostics, études et schémas (CTG, ABS, PLU, PLH, SCoT...)

Afin de faciliter l'accès aux données essentielles de votre territoire, Ithéa vous propose le Calen-

drier des territoires dans son édition 2021, spécialement conçu pour Aussac-Vadalle. Construit pour un usage ludique et pédagogique, il s'appuie sur deux outils de référence, aujourd'hui utilisés par près de 2000 collectivités : le Profil et le Budget Croisé.

Cerner les évolutions, « prendre la température » et, en définitive, comprendre pour agir, tel est le but de ce document. Il s'adresse à tous ceux qui s'intéressent à votre territoire, sans limitation d'usage !



David SIMONDET
Directeur - Ithéa

Nous vous souhaitons une excellente lecture, ainsi qu'une très bonne année.

LES DONNÉES LOCALES, POUR QUOI FAIRE ?



Prendre les bonnes décisions



Alimenter vos études et diagnostics



Défendre les intérêts de votre collectivité



Valoriser l'action de la commune

AU SOMMAIRE POUR 2021



DÉMOGRAPHIE



BUDGET › FONCTIONNEMENT



EMPLOI



FAMILLES



SENIORS



REVENUS - PRÉCARITÉ



SANTÉ HANDICAP



BUDGET › DETTE & INVESTISSEMENT



LOGEMENT



ENTREPRISES

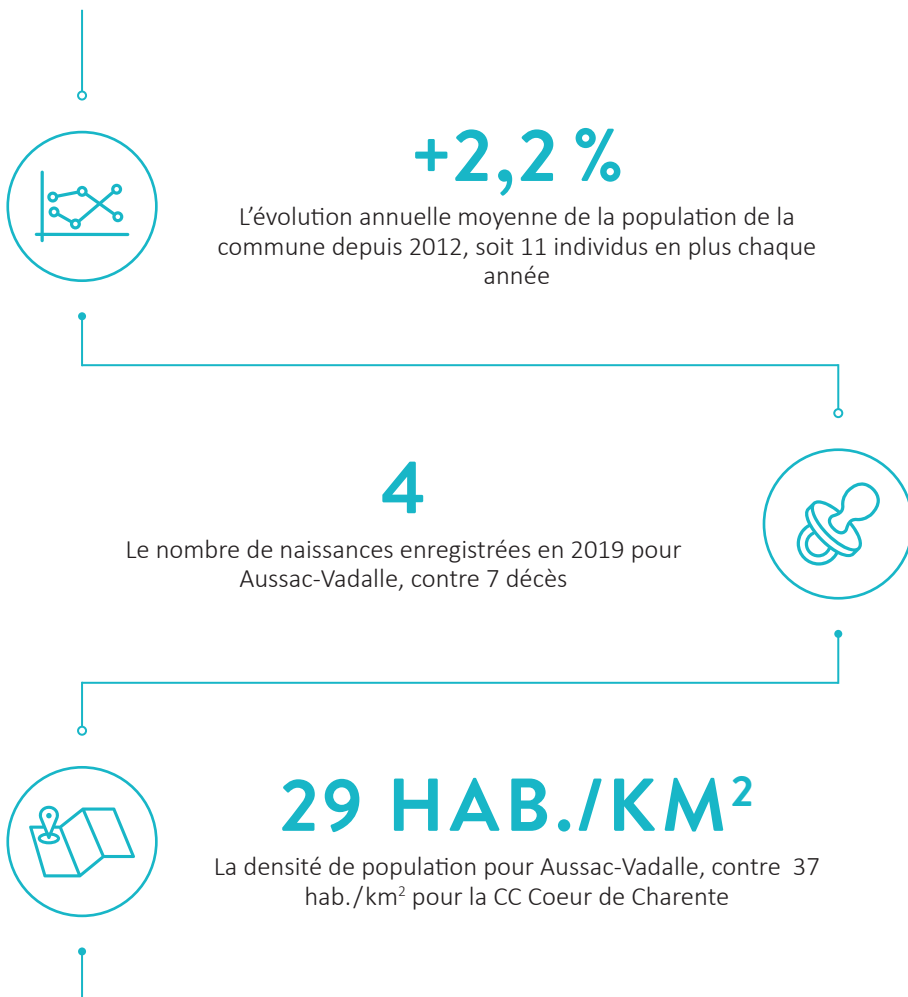


VIE LOCALE

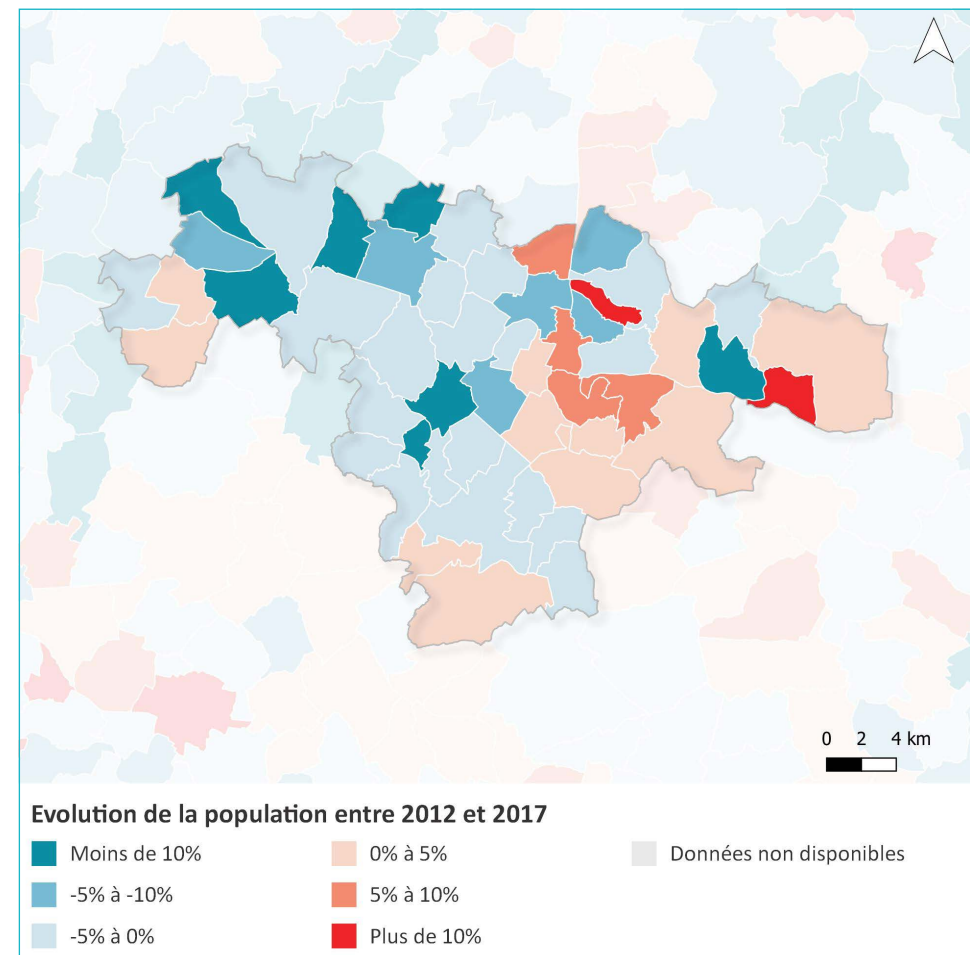


ENVIRONNEMENT

DÉMOGRAPHIE



CC Cœur de Charente



Source : INSEE, 2012-2017, traitement Ithéa

PROFIL CROISÉ | OBJECTIVER LE TERRITOIRE POUR AJUSTER VOTRE ACTION

Le Profil Croisé représente de façon lisible et comparative les indicateurs clés pour Aussac-Vadalle. Aujourd'hui utilisé par près de 2000 collectivités, il s'appuie sur les dernières données produites par une quinzaine d'institutions publiques (INSEE, CAF, DGFIP, Ministère des Finances, Sirene, Sit@Del2...). Le Profil Croisé est proposé en prestation unique ou sur abonnement. [Plus d'informations et modèle illustratif sur www.ithea-conseil.fr](http://www.ithea-conseil.fr)



LUNDI	MARDI	MERCREDI	JEUDI	VENDREDI	SAMEDI	DIMANCHE
				1 Création de la collectivité européenne d'Alsace	2	3
4	5	6 Épiphanie	7	8	9	10
11	12	13	14	15	16	17
18 Ouverture de la Fête de la Truffe (2 jours) à Sarlat-la-Canéda (24)	19	20	21	22	23	24
25	26	27 Il y a 7 ans... Loi de modernisation de l'action publique territoriale et d'affirmation des métropoles, dite loi MAPTAM (2014)	28	29	30	31 Clôture de l'exercice budgétaire (N+1)

BUDGET › FONCTIONNEMENT



722 €

Les dépenses réelles de fonctionnement par habitant (population DGF, hors opérations d'ordre et éventuels budgets annexes) pour Aussac-Vadalle en 2019, contre 511€ pour les communes de même strate du département

786 €

Le potentiel financier par habitant de la commune (indicateur de richesse potentielle), contre 752 € pour les communes de même strate du département

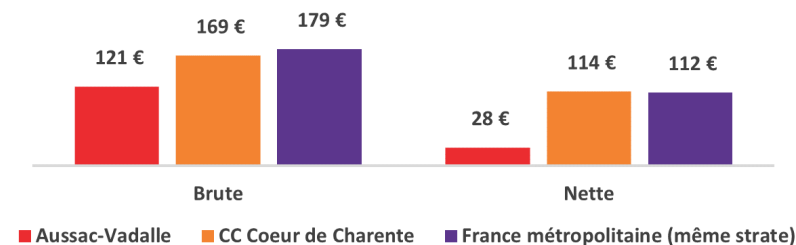


123 %

Le coefficient de mobilisation du potentiel fiscal pour Aussac-Vadalle, contre 108 % pour les communes de même strate du département, soit un niveau de pression fiscale plus élevé à l'échelle de la commune

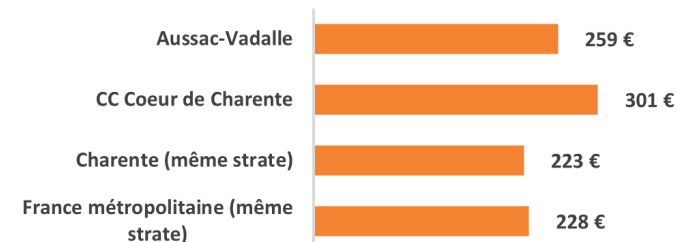


CAPACITÉ D'AUTOFINANCEMENT



Source : Balance comptable des collectivités, 2019

CHARGES DE PERSONNEL PAR HABITANT



Source : Balance comptable des collectivités, 2019

BUDGET CROISÉ | POUR UN NOUVEAU REGARD SUR LES FINANCES DE LA COLLECTIVITÉ

Le Budget Croisé est un document de 34 pages, comprenant 60 cartes et graphiques. Il aborde de façon lisible et pédagogique les principaux indicateurs financiers pour Aussac-Vadalle. Les données peuvent être croisées avec les communes et EPCI de votre choix : communes/EPCI voisins, collectivités de même strate du département, de France métropolitaine... [Plus d'informations et modèle illustratif sur www.ithea-conseil.fr](http://www.ithea-conseil.fr)



LUNDI	MARDI	MERCREDI	JEUDI	VENDREDI	SAMEDI	DIMANCHE
1	2	3	4 Début du recensement à Mayotte	5	6	7 Chandeleur
8	9 Journée mondiale contre le cancer	10	11	12	13	14 Saint-Valentin
15	16 Mardi gras	17 Nouvel an Chinois	18	19	20	21
22	23	24	25	26	27	28

EMPLOI



252

Le nombre d'actifs de la commune, soit 77 % de la population des 15-64 ans qui travaille ou cherche du travail, contre 75 % pour la Charente

13,1 %

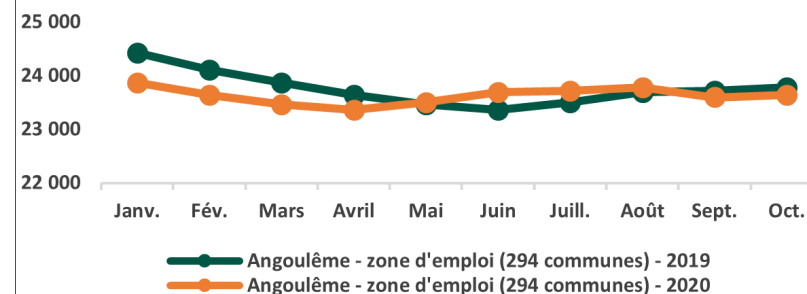
Le taux de chômage pour Aussac-Vadalle (au sens de l'INSEE), contre 13,4 % pour la CC Cœur de Charente



32 %

La part des femmes à temps partiel pour Aussac-Vadalle, contre 6% pour les hommes

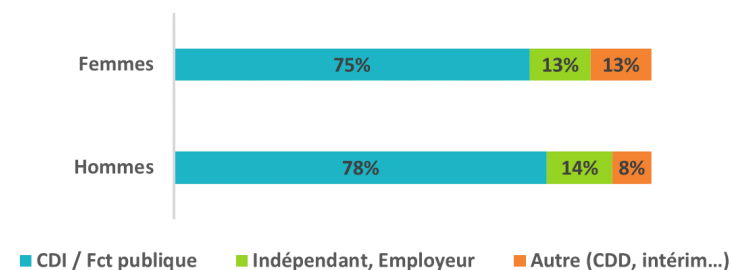
ÉVOLUTION DES DEFM* DE CAT. A, B, C



*Demandeurs d'emploi en fin de mois

Source : Pôle Emploi, 2020

ACTIFS OCCUPÉS PAR MODE D'EMPLOI



Source : INSEE, 2017

CONVENTION TERRITORIALE GLOBALE | QUEL NIVEAU D'AVANCÉE DE VOTRE CTG ?

La CTG est une convention de partenariat entre une commune ou un EPCI et la CAF, qui vient progressivement remplacer les Contrats Enfance-Jeunesse (CEJ). Elle vise à renforcer l'efficacité, la cohérence et la coordination des actions en direction des habitants d'un territoire. Ithéa met à votre disposition des outils gratuits (documents types, notes méthodologiques, données...) pour réaliser votre diagnostic préalable à une CTG. Le bureau d'études peut également vous accompagner dans tout ou partie de la démarche. [Plus d'informations sur www.ithéa-conseil.fr](http://www.ithéa-conseil.fr)



LUNDI	MARDI	MERCREDI	JEUDI	VENDREDI	SAMEDI	DIMANCHE
1	2 Il y a 39 ans... Acte I de la décentralisation (1982)	3	4	5	6 Clôture du recensement dans les communes concernées de moins de 10 000 hab. à Mayotte	7 Fête des Grands-Mères
8 Journée internationale des femmes	9	10	11	12	13 Clôture du recensement dans les communes de plus de 10 000 hab. à Mayotte	14
15	16	17 Journée Mondiale du travail social	18	19	20  Printemps	21 Lancement de la 11ème Biennale Internationale Design à Saint-Etienne
22	23	24	25	26	27 Passage à l'heure d'été	28 Il y a 18 ans... Acte II de la décentralisation (2003)
29	30	31 Il y a 10 ans... Mayotte devient le 101 ^{ème} département français (2011)				

FAMILLES



27

Le nombre de 0-3 ans pour Aussac-Vadalle, soit 5,3% de la population contre 3,3% en France métropolitaine

155

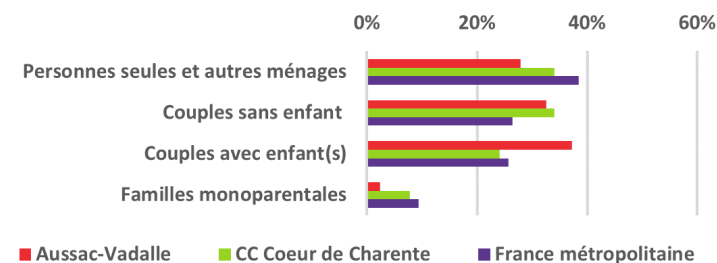
Le nombre de familles avec enfants de la commune, contre 136 en 2007



25 %

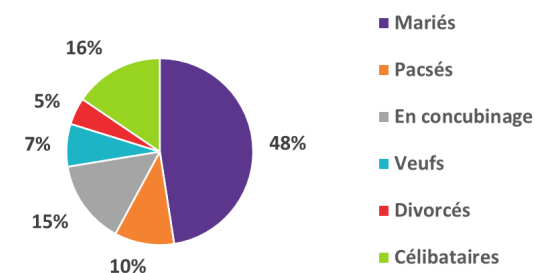
La part des 0-18 ans au sein de la population de la commune, contre 20 % pour la Charente

RÉPARTITION DES MÉNAGES PAR TYPE



Source : INSEE, 2017

PERSONNES DE 15 ANS OU PLUS PAR STATUT MARITAL




Source : INSEE, 2007-2017

CONNAISSEZ-VOUS LES DONNÉES DE LA COMMUNE PAR QUARTIER ?

Chaque année, des données à l'échelle des quartiers des communes de plus de 5000 habitants sont produites par l'INSEE, la DGFIP ou encore la CPAM. Afin de les rendre lisibles et réutilisables, Ithéa vous propose de réaliser le Profil Croisé à l'échelle du quartier de votre choix. Cet outil vous permettra d'analyser votre territoire, à partir d'indicateurs parlants, objectifs et finement territorialisés. [Plus d'informations et modèle illustratif sur www.ithea-conseil.fr](http://www.ithea-conseil.fr)



LUNDI	MARDI	MERCREDI	JEUDI	VENDREDI	SAMEDI	DIMANCHE
			1  1er avril	2	3	4 Pâques
5 Il y a 137 ans... Élection du Conseil municipal au suffrage universel direct (1884)	6	7	8	9	10 —————	11 —————
12 —————	13 —————	14 —————	15 ————— Date limite d'adoption du budget primitif	16 ————— Journée Mondiale des adjoint(e)s administratifs (-ves) et secrétaires	17 ————— —————	18 ————— —————
19 ————— —————	20 ————— —————	21 ————— ————— Il y a 77 ans... Droit de vote des femmes (1944)	22 ————— —————	23 ————— —————	24 ————— ————— —————	25 ————— ————— —————
26 ————— —————	27 ————— ————— Commémoration de l'abolition de l'esclavage à Mayotte	28 ————— —————	29 ————— —————	30 ————— —————		

SENIORS



31

Le nombre de plus de 75 ans pour Aussac-Vadalle, soit 6% de la population, contre 12,2 % pour la Charente

9

Le nombre de 80 ans et plus de la commune qui vivent seuls, alors que ce chiffre était de 6 en 2007

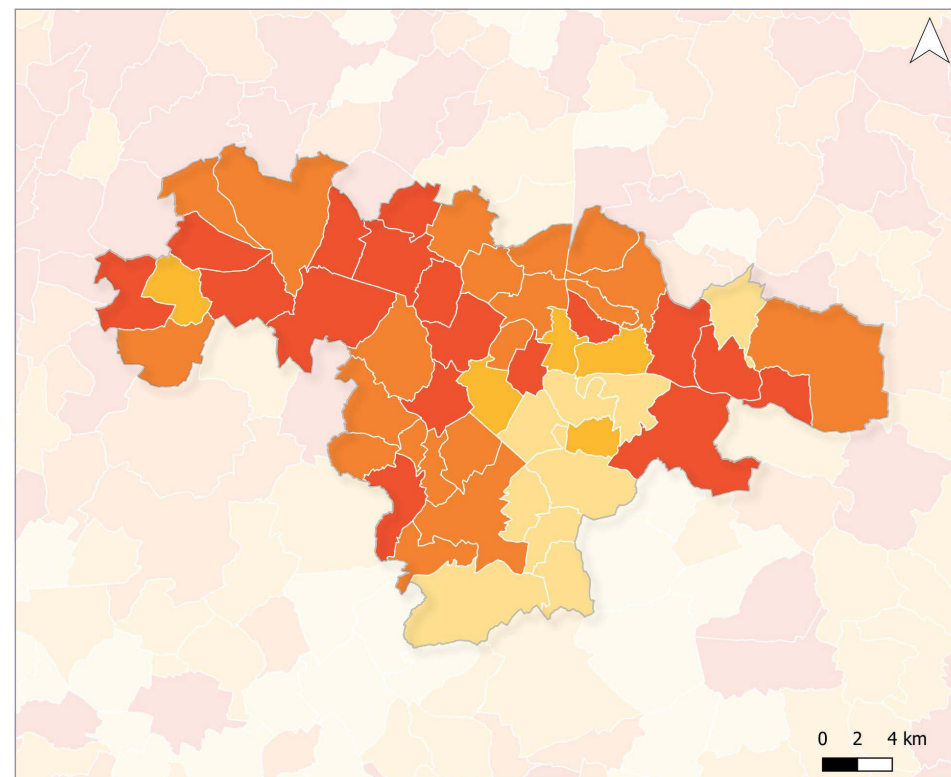


26

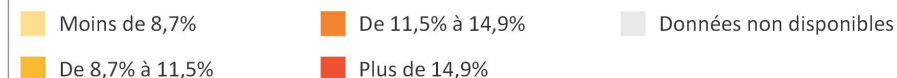
Le nombre seniors exonérés de la CSG (= ayant une petite retraite), soit 25 % des retraités du régime général pour la CC Cœur de Charente



CC Cœur de Charente



Part des 75 ans et plus au sein de la population



Source : INSEE, 2017, traitement Ithéa

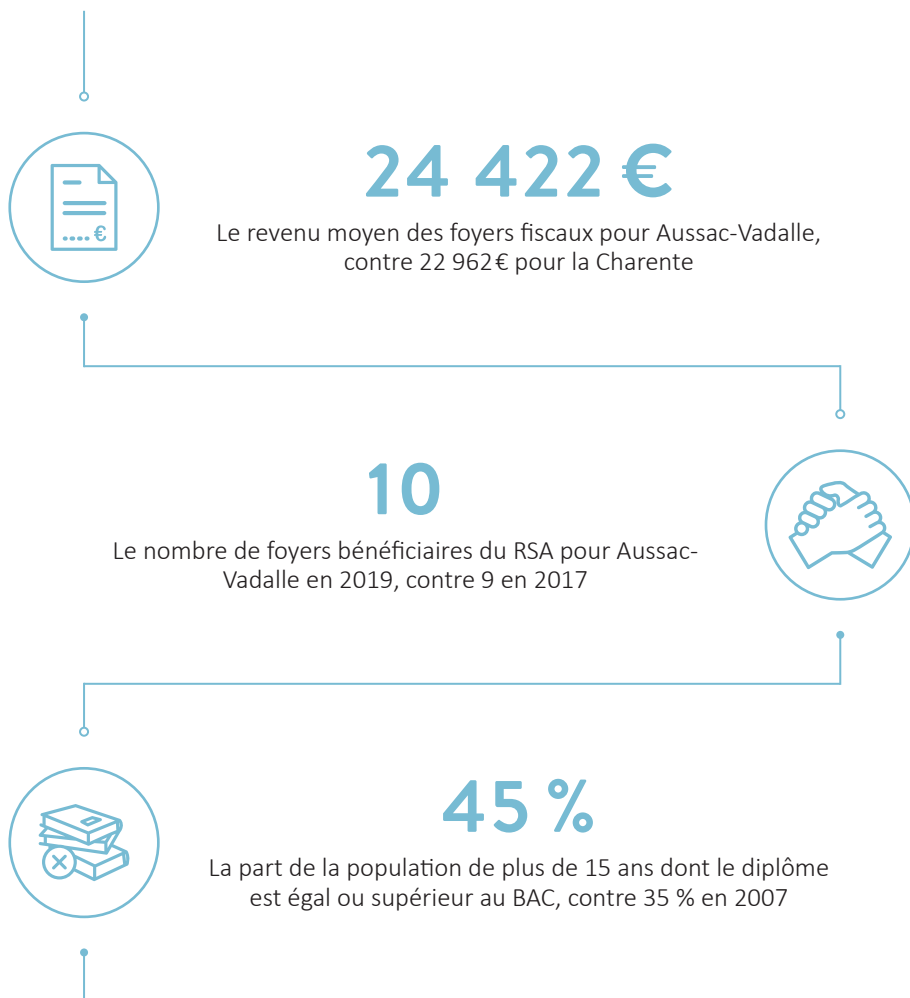
ANALYSE DES BESOINS SOCIAUX | UNE OBLIGATION POUR LES CCAS ET CIAS

Depuis le décret du 21 juin 2016 relatif aux missions des CCAS/CIAS, ces derniers doivent réaliser une analyse des besoins sociaux (ABS) au cours de l'année civile qui suit le renouvellement des conseils municipaux. Selon le décret, cette démarche est fondée sur « un diagnostic sociodémographique partagé ». Ithéa met à votre disposition des outils gratuits (documents types, notes méthodologiques, données...) pour réaliser votre ABS. Le bureau d'études peut également vous accompagner dans tout ou partie de la démarche. [Plus d'informations sur www.ithéa-conseil.fr](http://www.ithéa-conseil.fr)

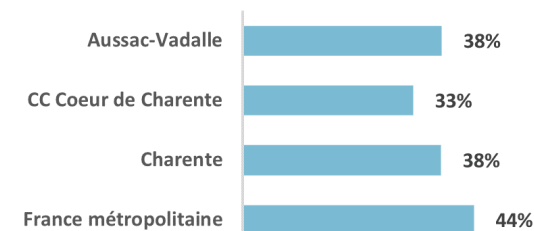


LUNDI	MARDI	MERCREDI	JEUDI	VENDREDI	SAMEDI	DIMANCHE
					1 Fête du Travail	2
3	4	5	6	7	8 Fête de la Victoire 1945	9 Fête de l'Europe
10	11	12	13 Il y 30 ans... la Corse devient une collectivité à statut particulier (1991) L'Ascension	14	15	16
17 Il y a 8 ans... Loi favorisant la parité pour les scrutins municipaux et intercommunaux (2013)	18	19	20	21	22 Commémoration de l'abolition de l'esclavage en Martinique	23 Pentecôte
24	25	26	27 Commémoration de l'abolition de l'esclavage en Guadeloupe	28 Fête des voisins	29	30 Fête des mères

PROFIL SOCIOÉCONOMIQUE



PART DES FOYERS FISCAUX IMPOSÉS



Source : Direction Générale des Finances Publiques, 2018

LES 15 ANS ET PLUS PAR CATÉGORIE SOCIOPROFESSIONNELLE

	Agr. exploitants	Artisans, comm., chefs d'ent.	Cadres, Prof. Intell. Supér.	Prof. intermédiaires	Employés	Ouvriers	Retraités	Autres
Aussac-Vadalle	0 %	4 %	4 %	16 %	16 %	28 %	20 %	11 %
Département	2 %	4 %	5 %	12 %	16 %	14 %	34 %	13 %
France métropolitaine	1 %	4 %	9 %	14 %	16 %	12 %	27 %	16 %

Source : INSEE, 2017

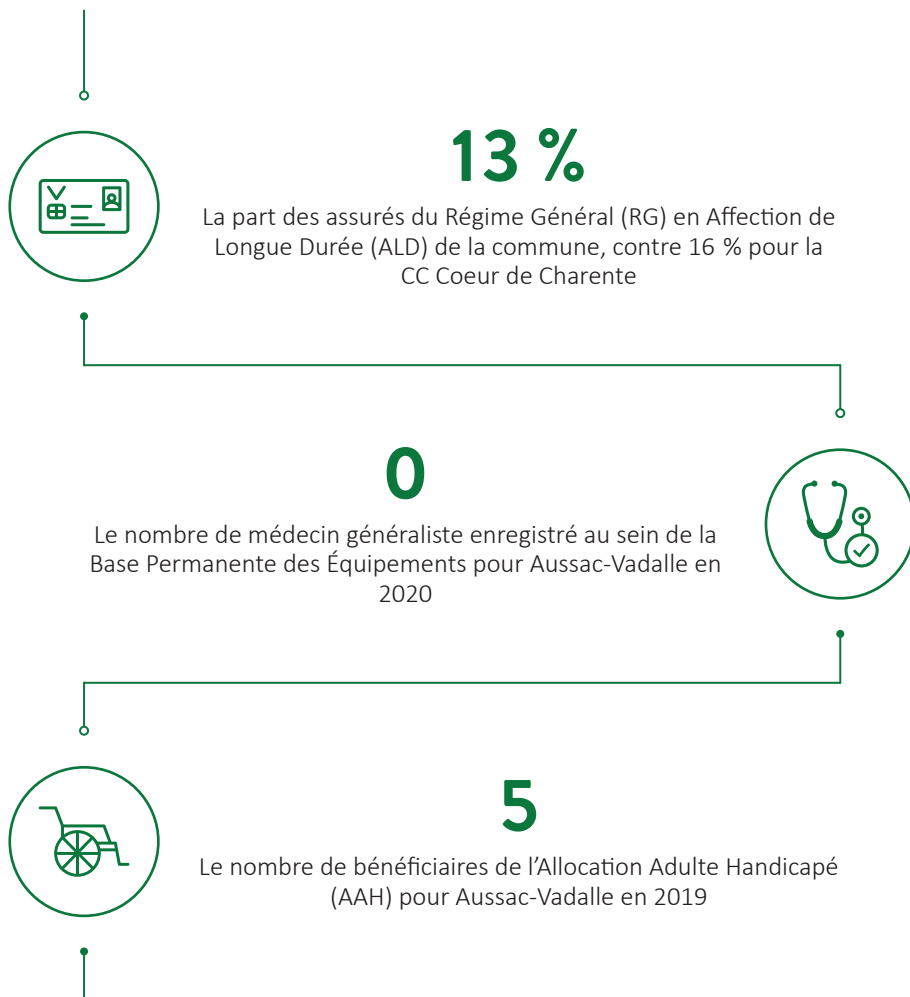
FICHES QPV | RENDRE LISIBLE LES DONNÉES PAR QUARTIER DE LA POLITIQUE DE LA VILLE (QPV)

La Fiche QPV, disponible pour chaque quartier prioritaire, centralise les derniers indicateurs socio-démographiques disponibles et les présente de façon lisible et pédagogique. Le document de 30 pages permet également de positionner le quartier par rapport au reste de la commune, mais aussi à l'EPCI, la France ou encore aux autres QPV du département ou du pays. Des cartographies extrêmement fines sont réalisées, et permettent de disposer d'une vision précise des besoins à l'échelle des rues voire des immeubles. [Plus d'informations et modèle illustratif sur www.ithea-conseil.fr](http://www.ithea-conseil.fr)

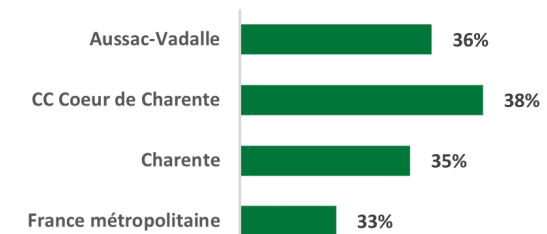


LUNDI	MARDI	MERCREDI	JEUDI	VENDREDI	SAMEDI	DIMANCHE
	1 Date limite de l'établissement du compte de gestion pour le budget local	2	3	4	5	6
7	8	9	10 Commémoration de l'abolition de l'esclavage en Guyane Eclipse solaire partielle à 10h43 (heure de Paris)	11	12	13
14	15	16	17	18	19	20 Fête des pères
21 Été Fête de la Musique	22	23 Fête de la Saint-Jean	24	25	26 Départ du 108ème tour de France de Brest	27
28	29	30 Date limite de vote du compte administratif du budget local				

SANTÉ ET HANDICAP

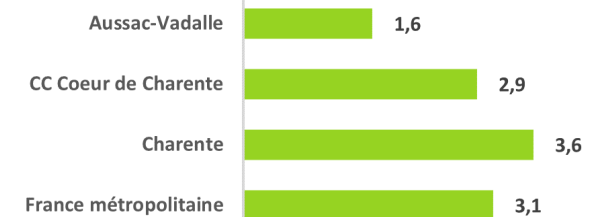


LES ASSURÉS DU R.G. SANS CONSULTATION DENTAIRE DEPUIS +2 ANS



Source : Observatoires des fragilités, 2018

BÉNÉFICIAIRES DE L'AAH POUR 100 PERSONNES DE 20 À 64 ANS



Source : Caf.data, 2019

LE CAHIER DE MON VILLAGE : UN OUTIL DÉDIÉ AUX COMMUNES DE MOINS DE 500 HABITANTS

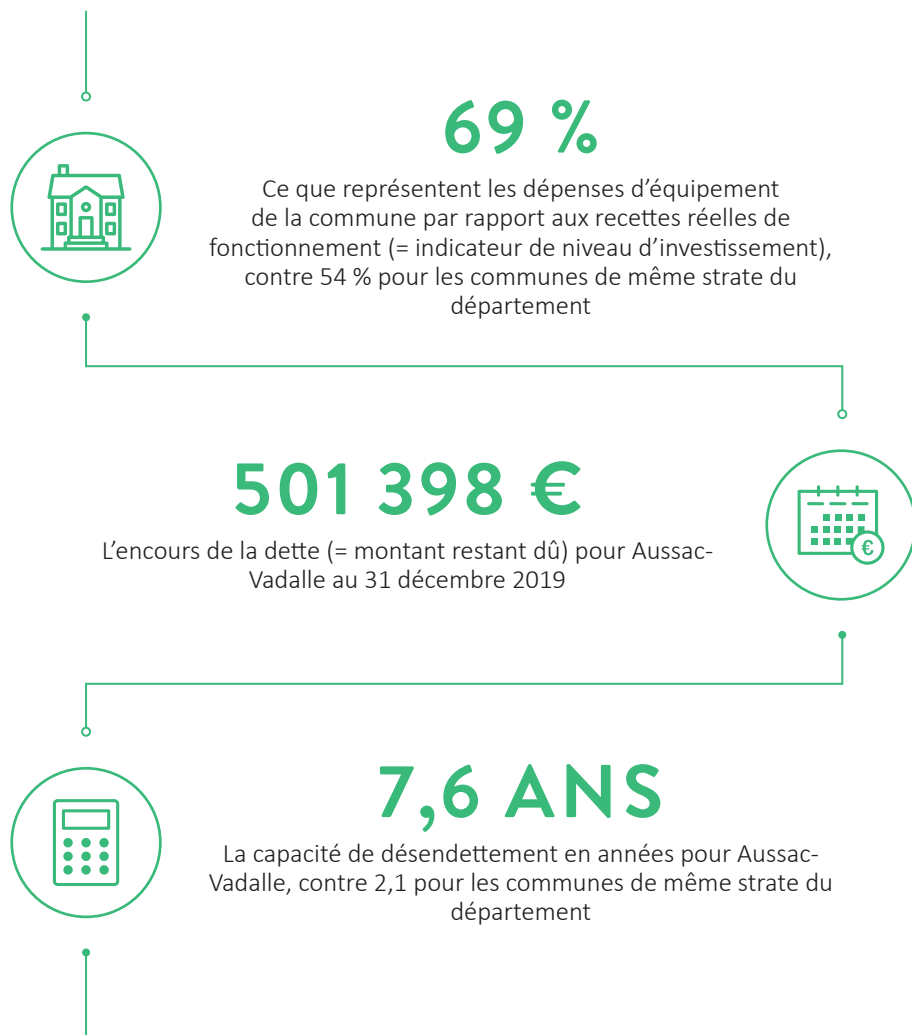
Ithea a développé le Cahier de mon Village, spécialement conçu pour les communes de moins de 500 habitants. Ce document de 34 pages se structure en deux parties : mon Territoire (ex. démographie, logement, emploi...) et mon Budget (ex. fonctionnement, investissement, dette...).

Plus d'informations et modèle illustratif sur www.ithea-conseil.fr

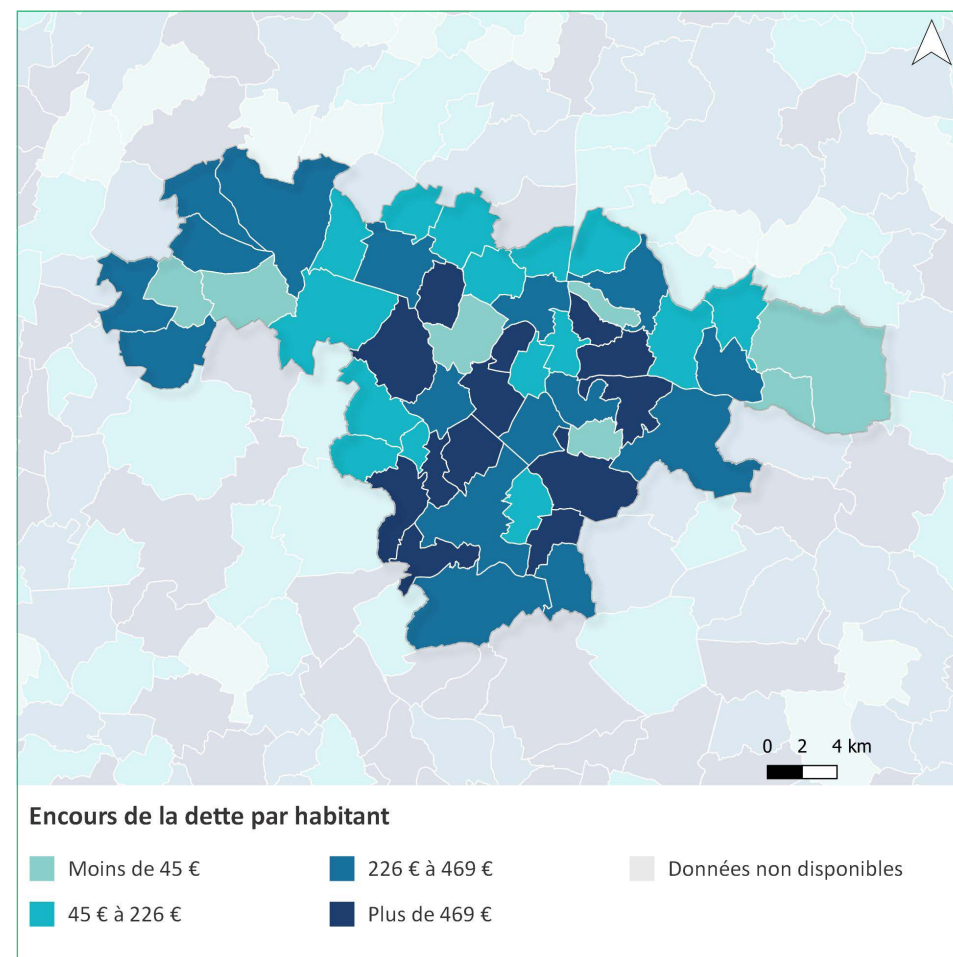


LUNDI	MARDI	MERCREDI	JEUDI	VENDREDI	SAMEDI	DIMANCHE
			1	2  Fin de l'année scolaire	3	4
5	6	7	8	9	10	11
12 Il y a 22 ans... Création des communautés d'agglomération et communautés urbaines (1999)	13	14 Fête Nationale	15	16 Il y a 50 ans... loi Marcellin permettant le regroupement de communes (1971)	17	18 Arrivée du Tour de France sur les Champs-Élysées
19	20	21	22	23 Début des Jeux Olympiques de Tokyo	24	25
26	27	28 Début de la coupe du monde rugby féminin	29	30	31	

BUDGET › DETTE ET INVESTISSEMENT



CC Cœur de Charente



Balance comptable des collectivités, 2019, traitement Ithéa

PROFIL CROISÉ | ACTUALISATION DES DONNÉES POUR AUSSAC-VADALLE

La majorité des données locales est publiée durant la période estivale. La version actualisée du Profil Croisé pour Aussac-Vadalle est ainsi disponible dès le 1^{er} septembre. Pour rappel, ce document a vocation à aiguiller les décisions des élus, alimenter vos diagnostics et études, et valoriser l'action de votre collectivité. Il est utilisé par près de 2000 collectivités. [Plus d'informations et modèles illustratifs sur www.ithea-conseil.fr](http://www.ithea-conseil.fr)



LUNDI	MARDI	MERCREDI	JEUDI	VENDREDI	SAMEDI	DIMANCHE
						1 Ouverture du festival du Bout du Monde (8 jours, Finistère)
2	3	4	5	6 Ouverture du festival de la Fresque de Bridiers (4 jours, Creuse)	7 Il y a 6 ans... Acte III de la décentralisation, avec la promulgation de la «loi NOTRe» (2015)	8
9	10	11 Nuit des étoiles (intensité maximale)	12	13	14	15 L'Assomption
16	17	18	19 Ouverture du Festival de la Chaise-Dieu (Haute-Loire, 10 jours, 30 concerts)	20	21	22
23 Ouverture de l'ultra trail du Mont-Blanc (7 jours)	24 Lancement des jeux paralympiques d'été à Tokyo	25	26	27	28	29
30  Nuit internationale de la chauve souris	31					

LOGEMENT



18 ANS

L'ancienneté moyenne d'emménagement dans le logement pour Aussac-Vadalle, contre 18 pour la Charente

13

Le nombre de logements construits en moyenne chaque année pour 1 000 logements (période 2017-2019), contre 4 pour la CC Coeur de Charente

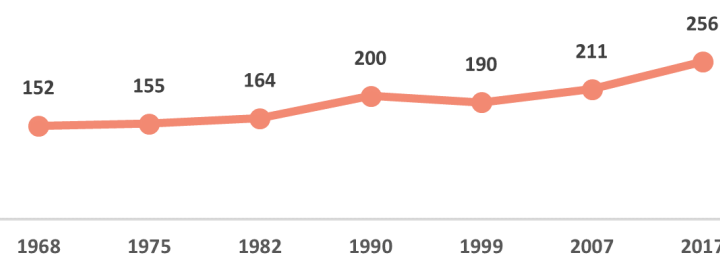


6 %

Le taux de logements vacants (8% pour la France) de la commune, soit un total de 16 logements sur les 256 que compte Aussac-Vadalle

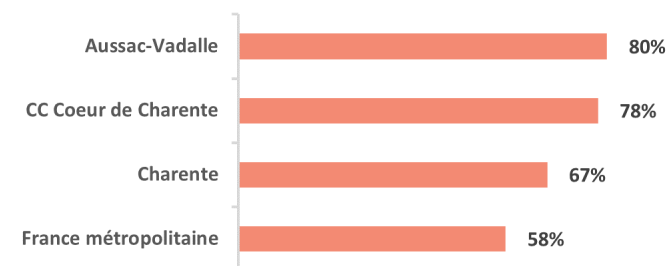


ÉVOLUTION DU NOMBRE DE LOGEMENTS DE 1968 À 2017



Source : INSEE 1968-2017

PART DES PROPRIÉTAIRES DE LEUR LOGEMENT



Source : INSEE 2017

RÉALISER VOUS-MÊME LE DIAGNOSTIC POUR AUSSAC-VADALLE, C'EST POSSIBLE !

Les Analyses des Besoins Sociaux, les diagnostics préalables à une Convention Territoriale Globale ou encore les Projets de territoire ne sont pas qu'une affaire de bureaux d'études ! Ces démarches appartiennent avant tout aux collectivités qui les conduisent. Afin de vous permettre de disposer de toutes les compétences et outils pour conduire ce type de travaux, nous proposons le «kit diagnostic», présentant outils et méthodes pour réaliser un diagnostic de territoire. **Accessible librement sur www.ithea-conseil.fr**



LUNDI	MARDI	MERCREDI	JEUDI	VENDREDI	SAMEDI	DIMANCHE
		1 Rentrée des classes	2	3	4 Braderie de Lille	5 Braderie de Lille
6	7	8	9	10	11	12
13	14	15	16	17	18 Journées européennes du patrimoine	19 Journées européennes du patrimoine
20	21 Journée internationale de la Paix	22  Automne	23	24	25	26
27	28	29	30			

ENTREPRISES



7

Le nombre d'entreprises d'au moins 1 salarié de la commune, soit 1 entreprises pour 100 habitants

21 %

La part des emplois industriels pour Aussac-Vadalle, contre 17 % pour la Charente

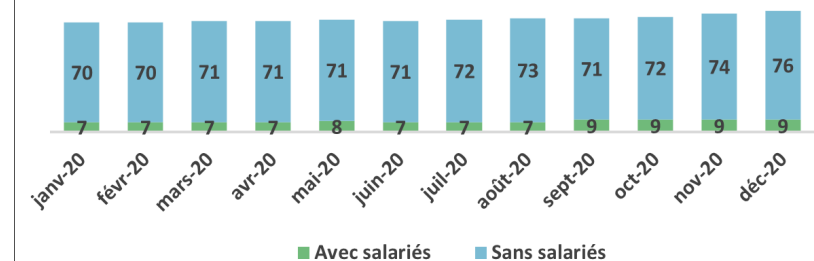


11 %

La part des entreprises créées il y a moins de 3 ans, contre 17 % pour la CC Cœur de Charente

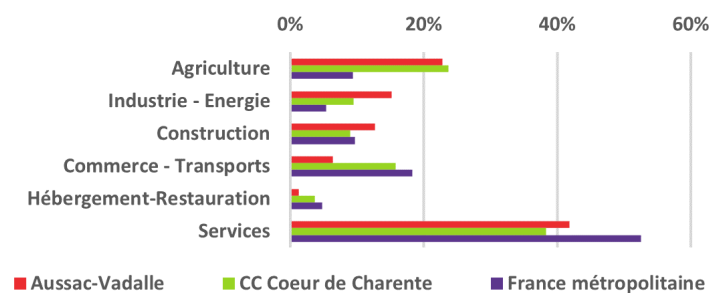


ÉVOLUTION DU NOMBRE TOTAL D'ENTREPRISES EN 2020



Source : Base SIRENE, 2020

ENTREPRISES PAR SECTEUR D'ACTIVITÉ



Source : Base SIRENE, 2020

BUDGET CROISÉ | ACTUALISATION DES DONNÉES POUR AUSSAC-VADALLE

Le Budget Croisé fait l'objet d'une actualisation durant l'été suite à la publication des données de la balance comptable des collectivités par le Ministère de l'Economie et des Finances. Pour rappel, le Budget Croisé reprend les principaux ratios financiers des communes et EPCI de France métropolitaine et d'Outre-mer. Il les présente de façon lisible et pédagogique, en croisant les années (de 2012 à 2020) et les territoires d'analyse. [Plus d'informations et modèle illustratif sur www.ithea-conseil.fr](http://www.ithea-conseil.fr)



LUNDI	MARDI	MERCREDI	JEUDI	VENDREDI	SAMEDI	DIMANCHE
				1 Journée internationale des personnes âgées	2	3 Nuit Blanche
4	5	6	7	8	9	10
11	12	13 Journée nationale de la sécurité routière	14	15	16	17
18	19	20	21	22	23 Fête du Piment d'Espelette	24 Fête du Piment d'Espelette
25	26	27 Il y a 75 ans... Inscription dans la Constitution française d'un titre consacré aux collectivités territoriales (1946)	28	29	30	31  Halloween

VIE LOCALE



13

Le nombre d'associations enregistrées au sein du Répertoire National des Associations* pour Aussac-Vadalle

16,6 %

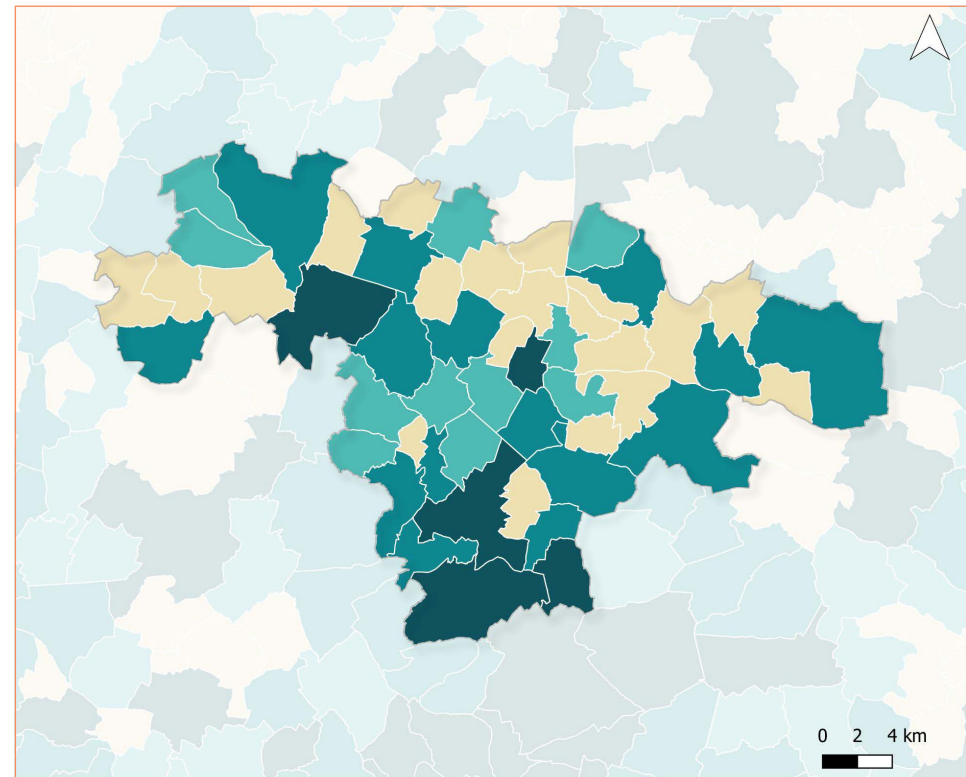
La part des habitants de la commune ayant une licence sportive, contre 24% pour la Charente



2

Le nombre total de commerces de proximité pour Aussac-Vadalle enregistrés au 1er janvier 2020 dans la Base Permanente des Équipements de l'INSEE**

CC Cœur de Charente



Nombre de commerces de proximité par commune




Base Permanente des Équipements - INSEE, 2020, traitement Ithéa

LE CARNET DU WEB | MON TERRITOIRE VU D'INTERNET

Réseaux sociaux, blogs, presse en ligne... un incroyable volume de données existe aujourd'hui pour chaque territoire. Afin de rendre accessible cette formidable source d'information, Ithéa et Opinion Digitale ont créé le Carnet du Web. En 40 pages, il permet de cerner tout ce qui se dit d'une commune / d'un EPCI sur internet. Plusieurs dizaines d'indicateurs clés sont mobilisés, et chaque notion est expliquée de façon pédagogique. [Plus d'informations et modèle illustratif sur www.ithea-conseil.fr](http://www.ithea-conseil.fr)



LUNDI	MARDI	MERCREDI	JEUDI	VENDREDI	SAMEDI	DIMANCHE
1 Toussaint	2	3	4	5 Journée nationale de lutte contre le harcèlement scolaire	6	7
8	9 Journée internationale des stagiaires	10	11 Armistice 1918	12	13	14
15	16	17	18  Arrivée du Beaujolais nouveau	19	20 Journée internationale des droits de l'enfant	21
22	23	24	25 Journée internationale pour l'élimination de la violence à l'égard des femmes	26	27	28
29	30					

ENVIRONNEMENT



113

Le nombre d'hectares artificialisés pour Aussac-Vadalle, contre 92 en 2006

7 MWH

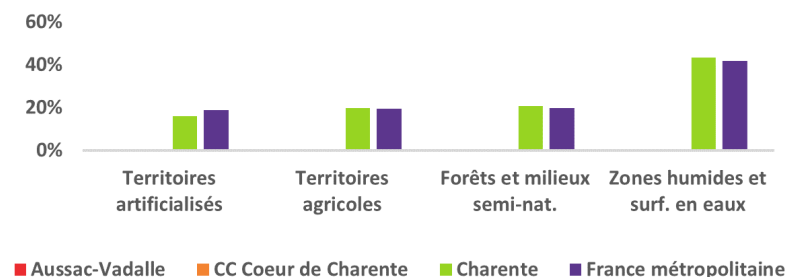
La consommation électrique annuelle moyenne par habitant de la commune, contre 5,1 pour la CC Cœur de Charente



20 TONNES

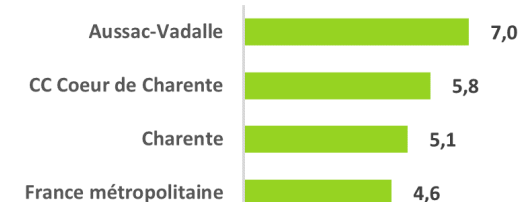
Les émissions de CO2 par habitant pour Aussac-Vadalle, contre 8 en moyenne au niveau national selon les données de l'ADEME

OCCUPATION DES SOLS PAR TYPE



Source : Corinne Land Cover, 2018

CONSOMMATION ÉLECTRIQUE ANNUELLE PAR SECTEUR (EN MWH)




Source : Agence ORE, 2018

ACTUALISATION DES DONNÉES À L'ÉCHELLE INFRACOMMUNALE

En novembre, les nouvelles données par quartier sont publiées pour les communes de plus de 5000 habitants. Qu'elles soient produites par l'INSEE, la CAF, la DGFIP ou encore la CPAM, ces dernières sont intégrées au sein du Profil Croisé à l'échelle infracommunale. Cet outil vous permettra d'analyser votre territoire, à partir d'indicateurs parlants, objectifs et finement territorialisés. Il sera utile tant aux élus qu'aux acteurs de terrain. [Plus d'informations et modèle illustratif sur www.ithea-conseil.fr](http://www.ithea-conseil.fr)



LUNDI	MARDI	MERCREDI	JEUDI	VENDREDI	SAMEDI	DIMANCHE
		1 Journée mondiale de lutte contre le SIDA	2	3 Journée internationale de la langue basque	4	5
6 Fête de la Saint-Nicolas	7	8 Journée mondiale du climat Festa di a Nazione (Corse)	9	10	11	12
13	14 Il y a 232 ans... Création des communes (1789)	15	16 Il y a 11 ans... Création du statut de commune nouvelle (2010)	17	18	19
20 Fête de la Liberté, ou Fèt Kaf', à La Réunion	21  Hiver	22	23	24 Veille de Noël	25 Noël	26
27	28	29	30	31 Saint-Sylvestre		



WWW.ITHEA-CONSEIL.FR



BON DE COMMANDE - PROFIL CROISÉ

A retourner scanné par mail à communication@ithea-conseil.fr

INFORMATIONS SOCIÉTÉ

Raison sociale Ithéa Conseil SAS
Siège social 73 avenue d'Italie 75013 Paris
Représentant légal M. David Simondet
SIRET 825 069 750 00032
Immatriculation 825 069 750 R.C.S. Paris

TVA intracommunautaire FR25 825 069 750
Assurance 41584666N Groupama
Téléphone 01.42.64.71.01
Email communication@ithea-conseil.fr
Site internet www.ithea-conseil.fr

INFORMATIONS CLIENT

Raison sociale Mairie d'AUSSAC-VADALLE

Adresse 61 rue de la République 0- 16560 AUSSAC-VADALLE

Nom et Prénom

Fonction

Adresse e-mail@.....

Téléphone

INFORMATIONS COMMANDE

Profil Croisé - Aussac-Vadalle	Territoires de comparaison	Cocher l'une des 4 cases correspondantes		Tarif HT	Tarif TTC (TVA 20%)
Profil Croisé sans personnalisation des territoires de comparaison	EPCI, département, région et France métropolitaine	<input type="checkbox"/>	Exemplaire unique	520 €	624 €
		<input type="checkbox"/>	Abonnement annuel - 2 numéros par an	400 € / an	480 € / an
Profil Croisé avec territoires de comparaison personnalisés ex. communes/epci voisin(e)s, moyenne des collectivités de la même strate...	Territoires à préciser ici : Territoire 1 : Territoire 2 : Territoire 3 :	<input type="checkbox"/>	Exemplaire unique	640 €	768 €
		<input type="checkbox"/>	Abonnement annuel - 2 numéros par an	480 € / an	576 € / an
Le Profil Croisé est livré sous 7 jours au format numérique (pdf, powerpoint, excel), puis sous 4 semaines au format papier en 1 exemplaire. Si vous souhaitez		TOTAL HT :€		TOTAL TTC :€	

Le Profil Croisé est livré sous 7 jours au format numérique (pdf, powerpoint, excel), puis sous 4 semaines au format papier en 1 exemplaire. Si vous souhaitez davantage d'exemplaires, merci de nous le signaler en amont (25€ HT par exemplaire supplémentaire).

PAIEMENT ET BON POUR ACCORD

Paiement par mandat administratif à réception de la facture, à l'ordre de Ithéa Conseil SAS :

IBAN FR76 1680 6044 0066 07 96 40 92 292 / BIC AGRIFRPP868

Date, cachet et signature du client précédés de la mention manuscrite « Lu et approuvé, Bon pour accord », valant acceptation des Conditions Générales de Vente*

*Les Conditions Générales de Vente sont disponibles en ligne à l'adresse suivante : www.ithea-conseil.fr/cgv



BON DE COMMANDE - BUDGET CROISÉ

A retourner scanné par mail à communication@ithea-conseil.fr

INFORMATIONS SOCIÉTÉ

Raison sociale Ithéa Conseil SAS
Siège social 73 avenue d'Italie 75013 Paris
Représentant légal M. David Simondet
SIRET 825 069 750 00032
Immatriculation 825 069 750 R.C.S. Paris

TVA intracommunautaire FR25 825 069 750
Assurance 41584666N Groupama
Téléphone 01.42.64.71.01
Email communication@ithea-conseil.fr
Site internet www.ithea-conseil.fr

INFORMATIONS CLIENT

Raison sociale Mairie d'AUSSAC-VADALLE

Adresse 61 rue de la République 0- 16560 AUSSAC-VADALLE

Nom et Prénom

Fonction

Adresse e-mail@.....

Téléphone

INFORMATIONS COMMANDE

<i>Budget Croisé - Aussac-Valle</i>	Territoires de comparaison	Cocher l'une des 4 cases correspondantes		Tarif HT	Tarif TTC (TVA 20%)
Budget Croisé sans personnalisation des territoires de comparaison	Collectivités de même strate du département, de la région et de la France métropolitaine	<input type="checkbox"/>	Exemplaire unique	520 €	624 €
		<input type="checkbox"/>	Abonnement annuel - 2 numéros par an	400 € / an	480 € / an
Budget Croisé avec territoires de comparaison personnalisés ex. communes/epci voisin(e)s, moyenne des collectivités de la même strate...	Territoires à préciser ici : Territoire 1 : Territoire 2 : Territoire 3 :	<input type="checkbox"/>	Exemplaire unique	640 €	768 €
		<input type="checkbox"/>	Abonnement annuel - 2 numéros par an	480 € / an	576 € / an
		TOTAL HT :€		TOTAL TTC :€	

Le Budget Croisé est livré sous 7 jours au format numérique (pdf, powerpoint, excel), puis sous 4 semaines au format papier en 1 exemplaire. Si vous souhaitez

Le Budget Croisé est livré sous 7 jours au format numérique (pdf, powerpoint, excel), puis sous 4 semaines au format papier en 1 exemplaire. Si vous souhaitez davantage d'exemplaires, merci de nous le signaler en amont (15€ HT par exemplaire supplémentaire).

PAIEMENT ET BON POUR ACCORD

Paiement par mandat administratif à réception de la facture, à l'ordre de Ithéa Conseil SAS :

IBAN FR76 1680 6044 0066 07 96 40 92 292 / BIC AGRIFRPP868

Date, cachet et signature du client précédés de la mention manuscrite « Lu et approuvé, Bon pour accord », valant acceptation des Conditions Générales de Vente*

*Les Conditions Générales de Vente sont disponibles en ligne à l'adresse suivante : www.ithea-conseil.fr/cav