

Fermeture du réseau Cuivre

Réunion de Partage des communes Lot 3
en Nouvelle-Aquitaine

Département de la Charente (16)

CHARENTE
LE DÉPARTEMENT

Elus et collectivités locales

Juillet 2023



Du cuivre à la fibre
Entrons dans une nouvelle ère



Objectif de cette réunion de partage

Partager quelques éléments essentiels du projet de fermeture du cuivre

Partager sur les communes de votre territoire présélectionnées pour le Lot 3 afin de recueillir vos éventuelles remarques

En tant qu'élus ou collectivité locale, qu'est-ce que ça va changer ?

Le planning et les prochaines étapes

Phase de partage sur les communes présélectionnées pour le Lot 3 Arrêt du Cuivre

■ Objectif :

- Partager la liste des communes pré identifiées pour le Lot 3 Arrêt du Cuivre sur votre territoire
- Signaler à Orange d'éventuelles interrogations ou réserves sur les communes proposées

■ Quand ?

- À partir du 7 juin et jusqu'au 15 septembre 2023

■ Au niveau local : partage avec les communes et leur écosystème

- Courrier adressé à l'ensemble des communes présélectionnées
- Échanges de partage avec les communes et leur écosystème

- À l'issue de la phase de partage, Orange confirmera la liste définitive des communes retenues – échéance prévisionnelle T4 2023



Présentation du projet de fermeture du réseau cuivre

La modernisation des réseaux

Un chantier collectif

Un rythme de fermeture progressif

**La fin du cuivre,
un mouvement
engagé,
inéluatable et un
enjeu collectif !**

Les usages des français évoluent

- Une évolution des usages internet vers plus de débits accélérée par la crise sanitaire
- Une baisse de **18%** du nombre de lignes actives sur le réseau cuivre, entre 2021 et 2022

**et le pays poursuit sa
modernisation
numérique.**

Grace au plan France Très Haut Débit, ce sont désormais **34,4 millions de locaux qui sont éligibles aux offres FttH** : la France est le pays le plus fibré d'Europe.

* Données fin 2022



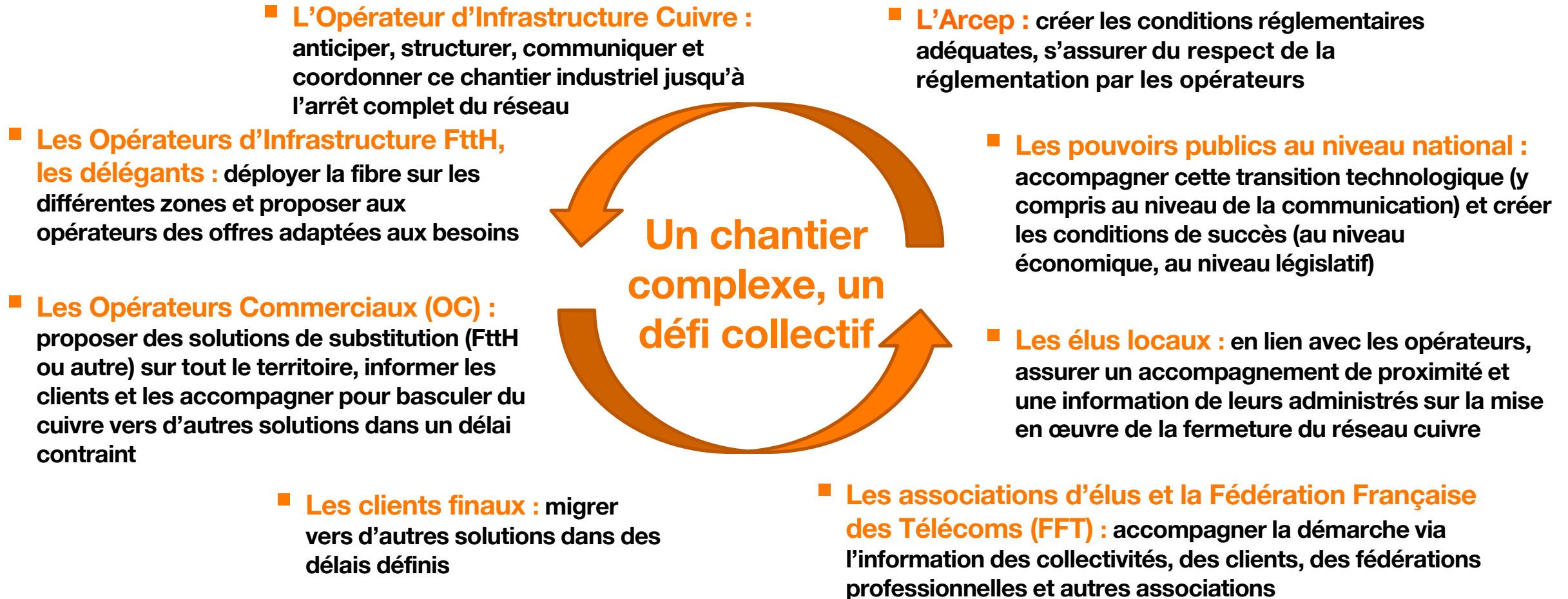
Alors que le réseau fibre compte de plus en plus d'utilisateurs, le maintien de deux réseaux au-delà de 2030 n'est pas envisageable pour des raisons opérationnelles, financières et environnementales.

Cette démarche de fermeture est déjà engagée dans plusieurs pays européens (Espagne, Norvège, Suède, Estonie).

Une démarche de modernisation numérique de la France qui sera bénéfique pour l'ensemble des acteurs du secteur et pour les clients finaux.

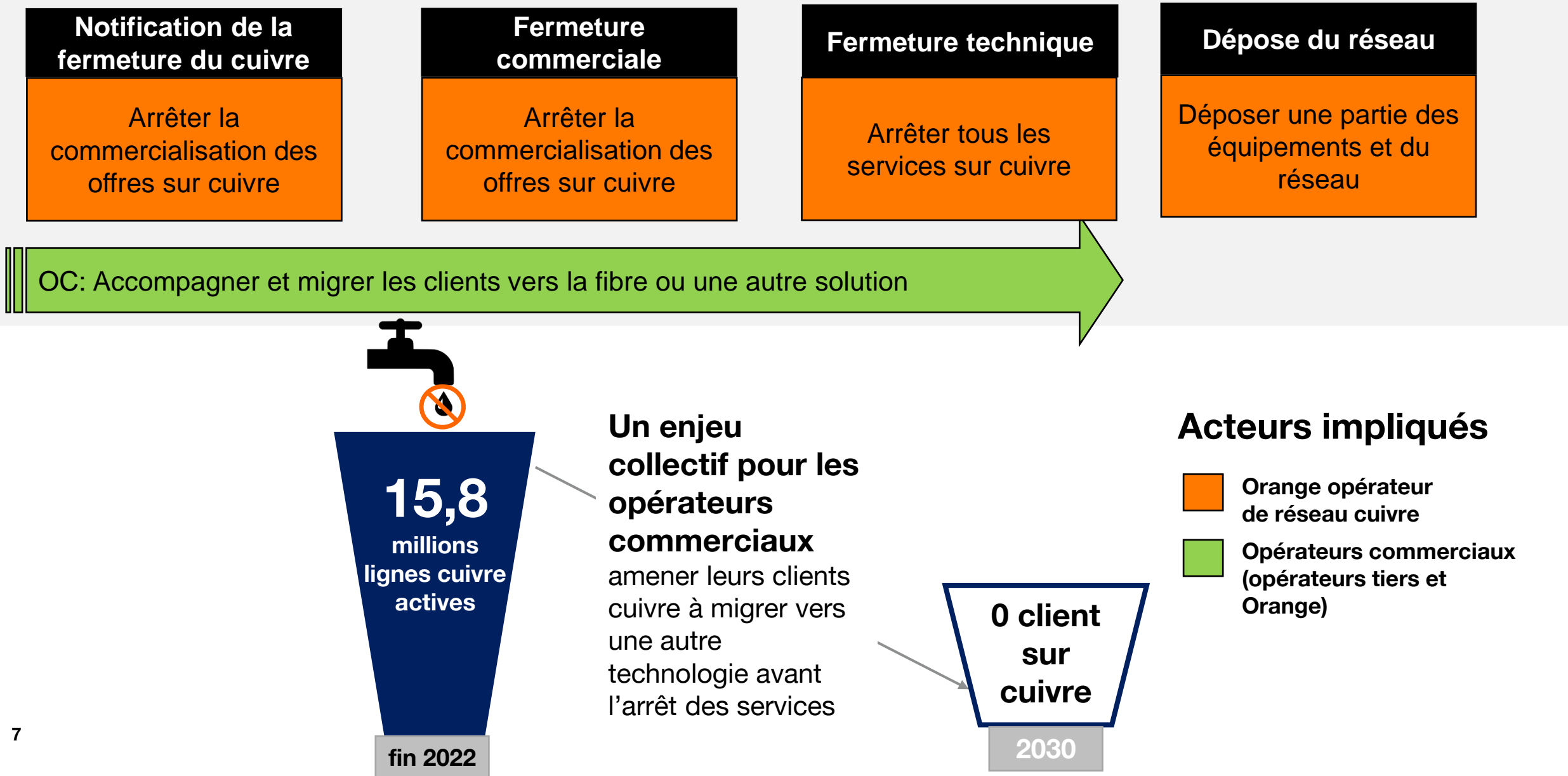
Vue d'ensemble – un chantier collectif

Chaque acteur a un rôle à jouer pour réussir ce chantier inédit



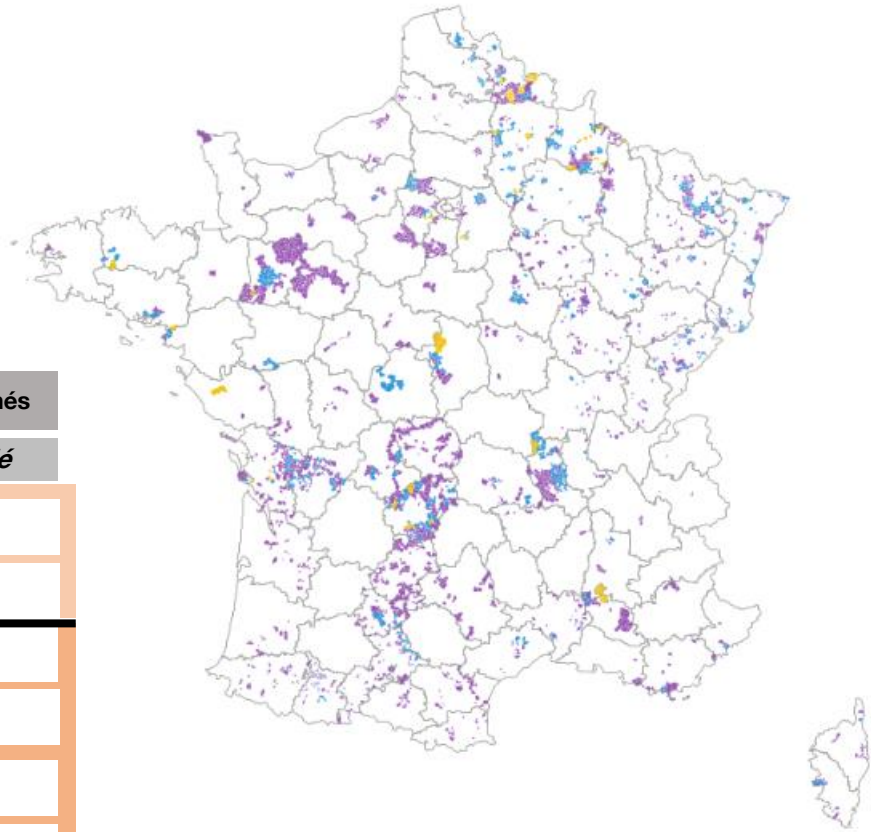
Un chantier qui n'est pas qu'un chantier technique, et qui revêt plusieurs enjeux : client, communication, économique, institutionnel et environnemental.

Un défi industriel, fermer le cuivre c'est :

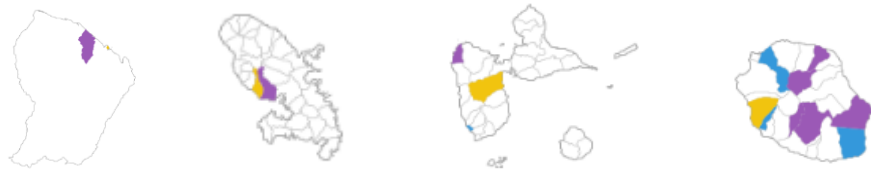


Sept lots de fermeture pour une montée en charge progressive

		Phase de partage	Fermeture commerciale	Fermeture technique	Estimation volume de locaux par lot	Volume total cumulé locaux fermés	
						Nb Locaux	% cumulé
Phase de transition	Lot 1	T3 2022	31/01/2024	31/01/2025	210 000	210 000	0,6 %
	Lot 2	T1 2023	27/01/2025	27/01/2026	940 000	1,1 M	3 %
Phase de fermeture	Lot 3	T2/T3 2023	31/01/2026	01/2027	2,3 M	3,4 M	8 %
	Lot 4	T2 2024	31/01/2026	11/2027	7 M	10,4 M	25 %
	Lot 5	T2 2025		11/2028	10,5 M	21 M	50 %
	Lot 6	T2 2026		11/2029	10,5 M	31,5 M	75 %
	Lot 7	T2 2027		11/2030	10,5 M	41,9 M	100 %



Vue globale des Lots en cours



Mise en œuvre opérationnelle

Une démarche annuelle de priorisation des communes avec des critères précis et un partage avec les acteurs concernés

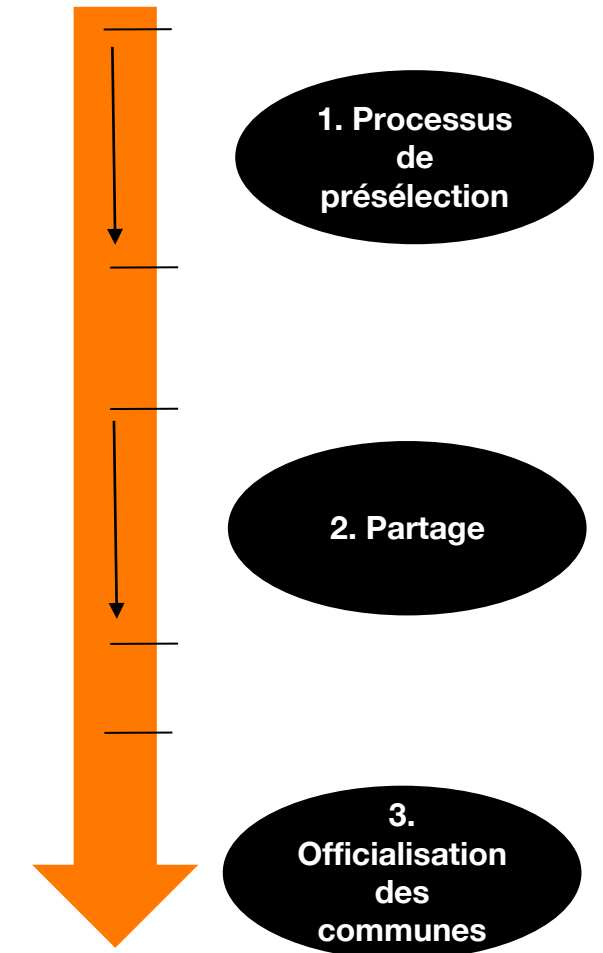
1. Présélection des communes et parties de communes

- Disponibilité fibre par commune à date
- Volumes d'accès cuivre encore actifs et progression du parc
- Possibilité de récupérer les matériels RTC
- Possibilité de fermer techniquement des zones arrière entières de NRA (regroupement par plaques de communes)
- Qualité de la Boucle Locale Cuivre
- Présence d'au moins 3 Opérateurs Commerciaux d'Envergure Nationale
- Représentativité OI Fibre et Représentativité géographique (en vision nationale)
- Qualité d'exploitation de la boucle locale optique

2. Partage avec le régulateur, les Opérateurs Commerciaux, les Opérateurs d'Infrastructure FttH / leurs délégants et les collectivités locales concernées

3. Officialisation de la liste définitive des communes

Processus itératif
pour chaque Lot



Lot 3 : Les dates clés

31 janvier 2026 : fermeture commerciale

À cette date, plus aucune offre sur support cuivre n'est commercialisable.
Plus aucun client ne peut commander un service sur cuivre.

Enjeu : Couverture fibre sur la commune et disponibilité des offres sur fibre

Janvier 2027 : fermeture technique

À cette date, les services sur réseau cuivre sont arrêtés.
Plus aucun client n'utilise un service sur le réseau cuivre.

Enjeu : Avoir migré l'ensemble des clients sur réseau cuivre vers une autre technologie disponible

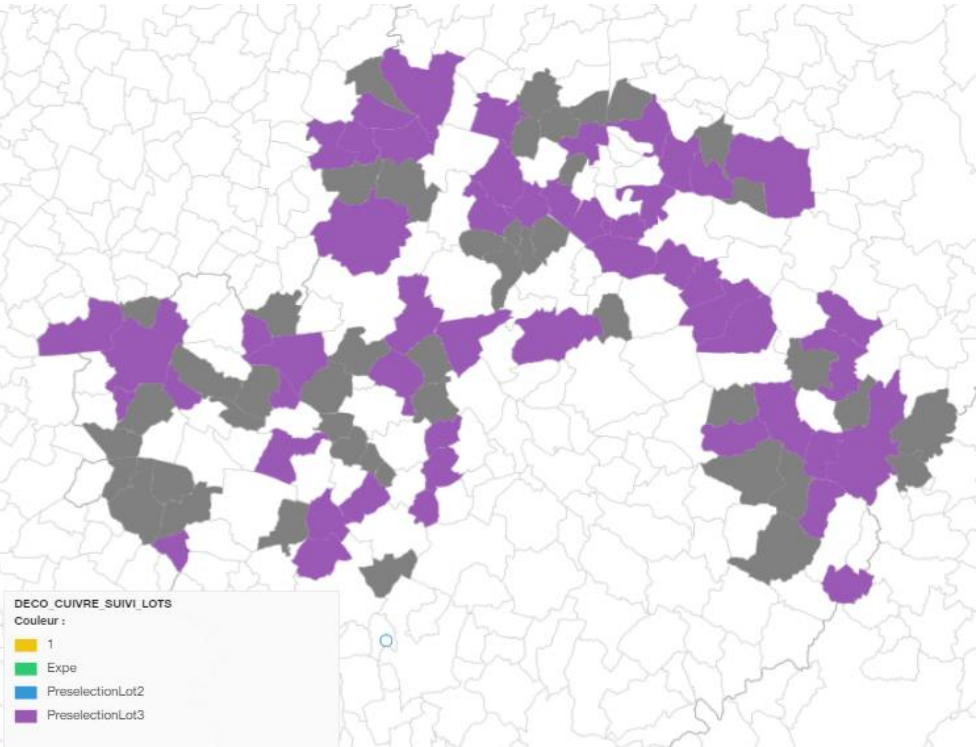


Le Lot 3 sur la Charente

51 communes présélectionnées

CA du Grand Cognac
CC Cœur de Charente
CC du Rouillacais
CC La Rochefoucauld – Porte du Périgord

Lot 3 – Département de la Charente



Caractéristiques de la zone et critères de sélection		
Nombre Communes	51 communes Opérateur d'Infrastructure FTTH : NATHD Les 4 OCEN présents en commercialisation sur toutes les communes	
Nombre logements	21 123 logements	
Taux de couverture fibre	99,1 % éligibles FTTH Reste A Faire : 182 logements hors immobilier neuf	
Taux d'occupation réseau cuivre	51 communes avec taux <40%	0 communes avec taux >40%

Lot 3 – Département de la Charente

CA du Grand Cognac – 15 communes

insee_cog & lib_commune	Nb de communes	Nb de communes visibles dans l'IPE	Nbre de logements publiés hors abandonnés et hors DLPI > date du jour	Nbre de logements déployés hors abandonnés et hors DLPI > date du jour	Taux de complétude FTTH IPE	Nb communes complétude FttH inférieure à 95%	Nb communes complétude FttH entre 95% et 98%	Nb communes complétude FttH entre 98% et 100%	Nb communes complétude FttH 100%
16050,Bonneuil	1	1	180	175	97,2 %		1		
16077,Champmillon	1	1	258	251	97,3 %		1		
16355,Saint-Sulpice-de-Cognac	1	1	677	665	98,2 %			1	
16153,Mainxe-Gondeville	1	1	705	696	98,7 %			1	
16233,Mosnac-Saint-Simeux	1	1	559	553	98,9 %			1	
16165,Houlette	1	1	204	202	99,0 %			1	
16369,Sigogne	1	1	590	585	99,2 %			1	
16163,Hiersac	1	1	706	701	99,3 %			1	
16057,Bouteville	1	1	236	235	99,6 %			1	
16097,Cherves-Richemont	1	1	1 371	1 366	99,6 %			1	
16169,Javrezac	1	1	376	375	99,7 %			1	
16013,Angeac-Charente	1	1	207	207	100,0 %				1
16058,Boutiers-Saint-Trojan	1	1	821	821	100,0 %				1
16220,Les Métairies	1	1	351	351	100,0 %				1
16316,Saint-Fort-sur-le-Né	1	1	239	239	100,0 %				1
Total	15	15	7 480	7 422	99,2 %		2	9	4

Lot 3 – Département de la Charente

CC Cœur de Charente – 20 communes

insee_cog & lib_commune	Nb de communes	Nb de communes visibles dans l'IPE	Nbre de logements publiés hors abandonnés et hors DLPI > date du jour	Nbre de logements déployés hors abandonnés et hors DLPI > date du jour	Taux de complétude FTTH IPE	Nb communes complétude FttH inférieure à 95%	Nb communes complétude FttH entre 95% et 98%	Nb communes complétude FttH entre 98% et 100%	Nb communes complétude FttH 100%
16390,Tusson	1	1	242	233	96,3 %		1		
16317,Saint-Fraigne	1	1	335	330	98,5 %			1	
16393,Vars	1	1	1 270	1 252	98,6 %			1	
16392,Valence	1	1	168	166	98,8 %			1	
16194,Lupsault	1	1	95	94	98,9 %			1	
16307,Saint-Ciers-sur-Bonnieure	1	1	191	189	99,0 %			1	
16023,Aunac-sur-Charente	1	1	491	486	99,0 %			1	
16027,Barbezières	1	1	113	112	99,1 %			1	
16008,Ambérac	1	1	234	232	99,1 %			1	
16069,Cellettes	1	1	253	251	99,2 %			1	
16275,Ranville-Breuillaud	1	1	136	135	99,3 %			1	
16241,Nanclars	1	1	145	144	99,3 %			1	
16248,Oradour	1	1	162	161	99,4 %			1	
16141,Fontenille	1	1	213	212	99,5 %			1	
16068,Cellefrouin	1	1	448	446	99,6 %			1	
16414,Villognon	1	1	246	245	99,6 %			1	
16024,Aussac-Vadalle	1	1	307	307	100,0 %				1
16144,Fouqueure	1	1	279	279	100,0 %				1
16200,Maine-de-Boixe	1	1	257	257	100,0 %				1
16318,Saint-Front	1	1	226	226	100,0 %				1
Total	20	20	5 811	5 757	99,1 %		1	15	4

DLPI : Date de Livraison du Programme Immobilier

Lot 3 – Département de la Charente

CC du Rouillacais – 4 communes

insee_cog & lib_commune	Nb de communes	Nb de communes visibles dans l'IPE	Nbre de logements publiés hors abandonnés et hors DLPI > date du jour	Nbre de logements déployés hors abandonnés et hors DLPI > date du jour	Taux de complétude FTTH IPE	Nb communes complétude FttH inférieure à 95%	Nb communes complétude FttH entre 95% et 98%	Nb communes complétude FttH entre 98% et 100%	Nb communes complétude FttH 100%
16339,Val-d'Auge	1	1	558	556	99,6 %			1	
16312,Saint-Cybardeaux	1	1	463	462	99,8 %			1	
16320,Saint-Genis-d'Hiersac	1	1	520	519	99,8 %			1	
16123,Échallat	1	1	269	269	100,0 %				1
Total	4	4	1 810	1 806	99,8 %			3	1

Lot 3 – Département de la Charente

CC La Rochefoucauld – Porte du Périgord – 12 communes

insee_cog & lib_commune	Nb de communes	Nb de communes visibles dans l'IPE	Nbre de logements publiés hors abandonnés et hors DLPI > date du jour	Nbre de logements déployés hors abandonnés et hors DLPI > date du jour	Taux de complétude FTTH IPE	Nb communes complétude FttH inférieure à 95%	Nb communes complétude FttH entre 95% et 98%	Nb communes complétude FttH entre 98% et 100%	Nb communes complétude FttH 100%
16293,Saint-Adjutory	1	1	290	279	96,2 %		1		
16203,Mainzac	1	1	95	92	96,8 %		1		
16425,Yvrac-et-Malleyrand	1	1	305	297	97,4 %		1		
16211,Marthon	1	1	406	398	98,0 %			1	
16223,Montbron	1	1	1 591	1 569	98,6 %			1	
16003,Agris	1	1	586	580	99,0 %			1	
16421,Vouthon	1	1	233	232	99,6 %			1	
16269,Pranzac	1	1	497	495	99,6 %			1	
16107,Coulgens	1	1	289	288	99,7 %			1	
16282,La Rochette	1	1	316	315	99,7 %			1	
16406,Moulins-sur-Tardoire	1	1	465	464	99,8 %			1	
16280,Rivières	1	1	949	947	99,8 %			1	
Total	12	12	6 022	5 956	98,9 %		3	9	



**En tant qu'élu ou
collectivité locale,
qu'est-ce que ça va
changer ?**

La commune, partenaire incontournable dans la réussite de la transformation numérique de sa commune

Vous êtes un partenaire clé afin que tous vos concitoyens bénéficient d'une connexion très haut débit à termes :

Votre soutien est primordial dans la réussite de ce chantier de modernisation des réseaux télécoms, en facilitant l'accès de tous vos concitoyens à la fibre optique



Votre rôle de facilitateur

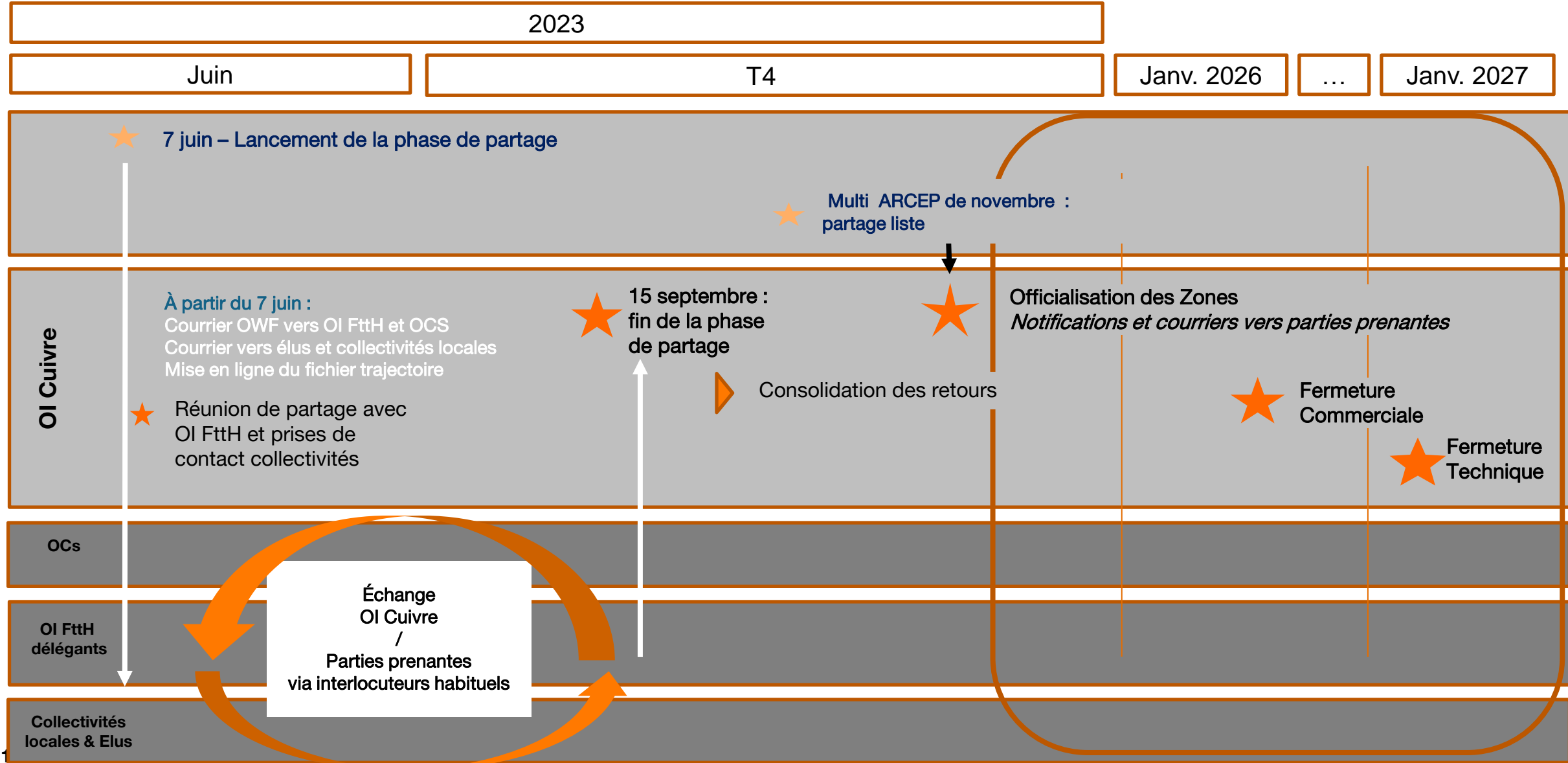
Faire en sorte que le déploiement complet de la fibre se termine au plus tôt dans ma commune



Votre proximité avec vos concitoyens

Informez au mieux vos administrés sur les composantes de ce programme de modernisation des réseaux télécoms

Lot 3 : Planning de la phase de partage





Tour de table Questions

Merci



Pour vous accompagner dans la mise en œuvre, un référentiel documentaire est à votre disposition

Plusieurs documents sont mis à disposition de l'ensemble des acteurs pour vous accompagner dans la mise en œuvre du projet de fermeture du réseau cuivre sur votre zone.

- Le **kit de communication** FFT (téléchargeable [ici](#)) comprenant affiche, plaquette, infographie, foire aux questions, etc
- Les **cahiers de la fermeture du réseau cuivre**, en particulier les cahiers relatifs à la gouvernance, à l'identification des communes, au lancement du lot, à la fermeture commerciale et à la fermeture technique ([ici](#))
- Les sites [Réseaux](#) et [Collectivités Locales](#) d'Orange
- Le site Internet de l'[Arcep](#)
- Fichier trajectoire sur la médiathèque réseau [ici](#)

