

mardi 04 juillet 2023



CVE et COOP de Mansle Présentation projet Méthanisation Agri-Territorial



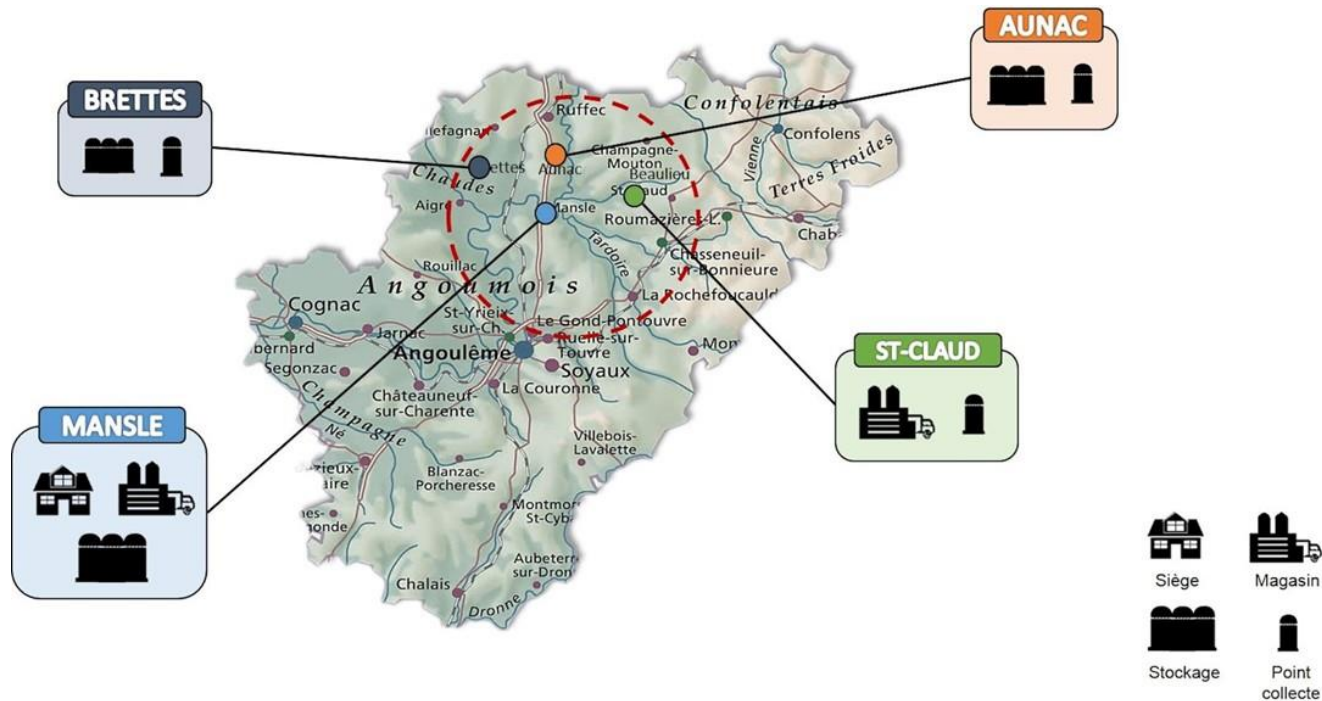
Sommaire

- p. 03 • Présentation de la coop de Mansle
- p. 09 • Présentation du groupe CVE et l'activité biogaz
- p. 22 • Présentation du projet commun
- p. 29 • Prochaines étapes



COOP DE MANSLE

Nos points de collecte et Silos



Notre démarche qualité



Un engagement sociétal et
environnemental au service de
la juste rémunération



3- Valoriser la production CIVE

90% du blé contractualisé
Garantir aux clients
une qualité supérieure dans
le respect de l'environnement



Nos missions

2- Offrir les meilleures conditions de collecte et de stockage



1- Accompagner l'adhérent

Zoom sur les couverts végétaux (CIVE)

« GIEE COUVERT VEGETAUX »

bilan et perspectives -> de mai 2020 à mai 2023 »

Techniques et expérimentations



DES JOURNEES MULIFORMAT ORGANISEES SUR 2020-2021-2022

- * Intervention d'Experts :
 - Sébastien Minette : Introduction sur les bénéfices des CV
 - Jérôme Labreuche : Choix et composition des CV
 - Jean-Pierre Sathou : Dynamique du Carbone et de l'Azote dans le sol
 - Alain Rodriguez : Reconnaissance de la flore adventice
 - Frederic Thomas / Jean-Marc Prudhommes : Introduction à l'agriculture de régénération des sols
- * Visite de 3 plateformes d'essais

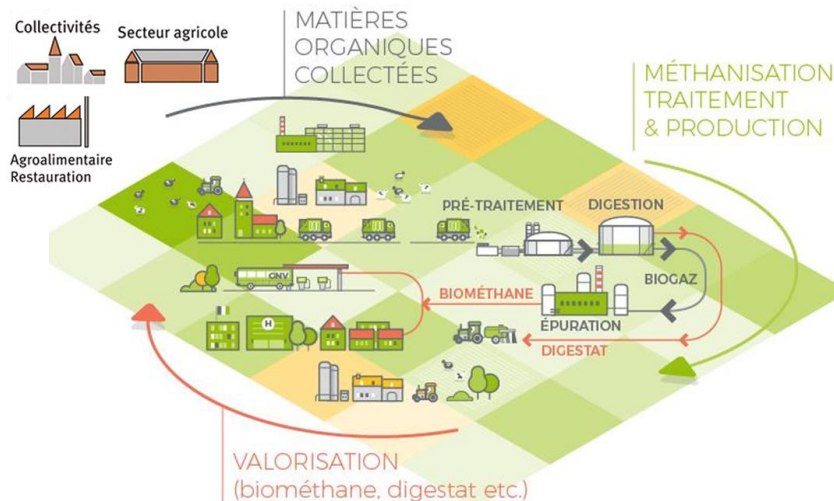
A VENIR POUR 2023

- * Intervention d'experts
- * Poursuite des essais individuels sur les fermes adhérentes au groupe de travail

Pour demain....



Techniques et expérimentations



**Traitement et
valorisation** des
déchets organiques



**Production de gaz
renouvelables :**
biométhane
 CO_2 biogénique



**Production d'engrais
et de fertilisants
naturels**

Présentation du groupe CVE

CVE est un producteur indépendant français d'énergies renouvelables intégré sur toute la chaîne de valeur



Solaire



Biogaz



Hydrogène

Nous cherchons, dans chaque projet, à répondre aux besoins énergétiques des entreprises, des collectivités et du monde agricole en contribuant à limiter l'impact des activités humaines sur le climat



Développement



Financement



Construction



Exploitation



Achat & vente d'énergie

Le monde
agricole fait face
à de nombreux
défis

Pérenniser

l'exploitation agricole et
la maîtrise de la valeur

Faire face à la
montée **des charges
d'exploitation**
(énergie, engrais...)

Adapter
l'exploitation au
**réchauffement
climatique**

Se mettre en
conformité avec la
réglementation

Attirer de
**nouveaux
agriculteurs**

An aerial photograph of a biogas production facility. In the foreground, two large, white, cylindrical storage tanks are visible. The tank on the right has 'cve' and 'BTS' markings on its side. In the background, there are industrial buildings, parking lots, and some greenery. The text is overlaid on the image.

**Nous développons et opérons des projets de
méthanisation, **ancrés dans le territoire**, dans une
logique **d'économie circulaire** avec une collecte à
moins **d'1h heure en camion****

3 typologies d'intrants organiques valorisés pour répondre aux besoins des territoires



Approvisionnement en intrants locaux



Biodéchets :

- Reste de table et cuisine de la restauration privée et collective
- Invendus et écarts de tri du secteurs de la distribution
- Ménages

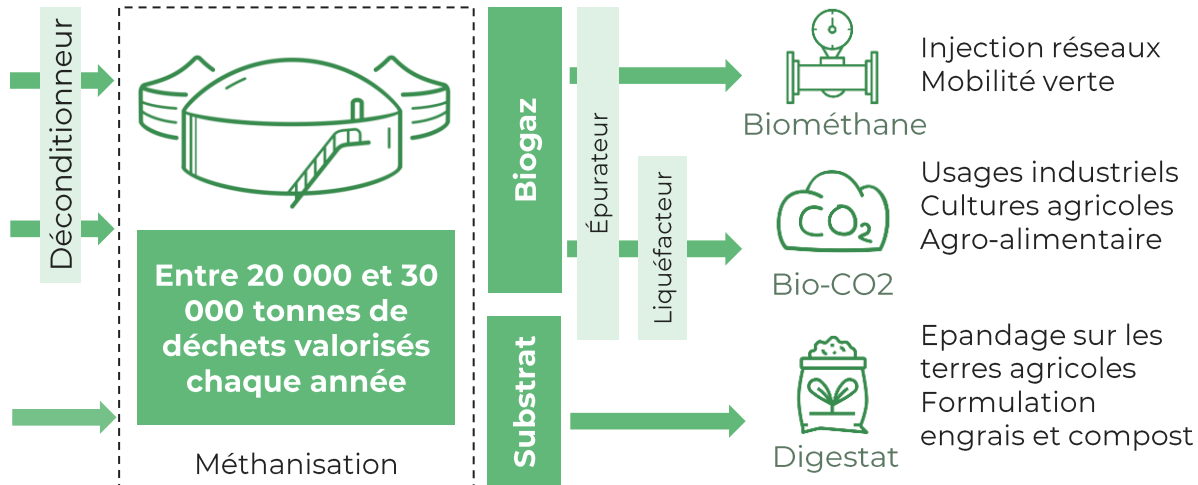


Déchets et coproduits des industries

Coproduits agricoles



Installations de traitement & valorisation



Sous-produits valorisés / Usages

Injection réseaux
Mobilité verte

Usages industriels
Cultures agricoles
Agro-alimentaire

Epandage sur les
terres agricoles
Formulation
engrais et compost

CVE biogaz, un acteur intégré sur toute la chaîne de valeur



Méthanisation
territoriale



Méthanisation
agricole

Epandage du digestat, suivi
agronomique et fertilisation
des sols



Collecte des déchets organiques



Déconditionnement
des déchets

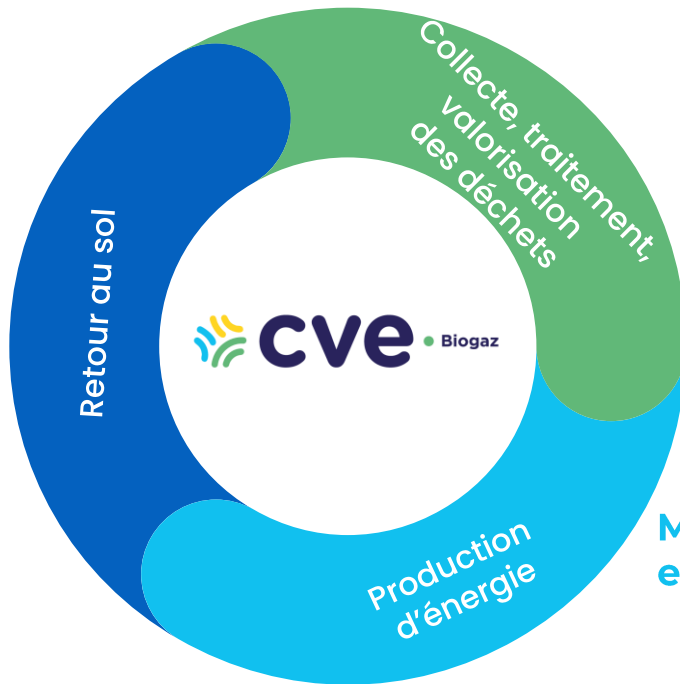


Négoce et valorisation
des déchets

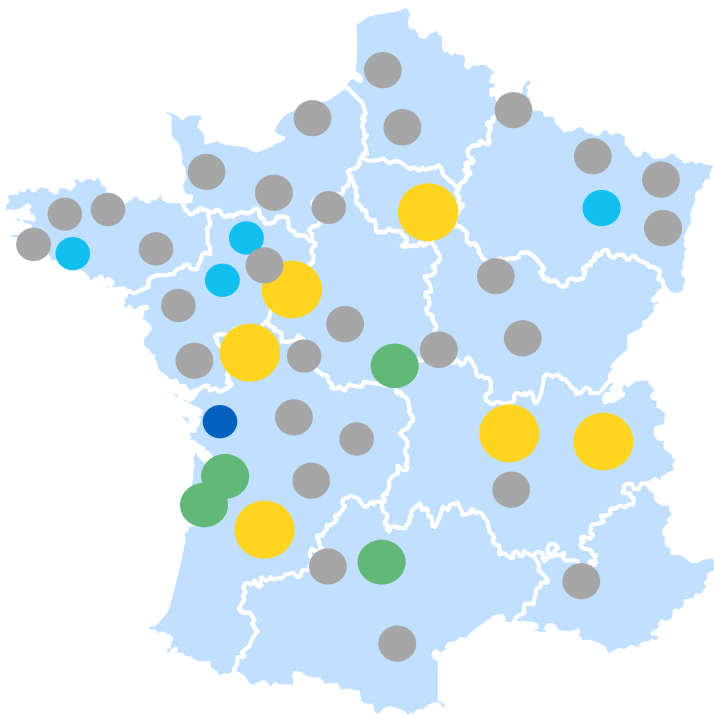
Méthanisation: biométhane
et CO₂ biogénique

Développement mobilités
et nouvelles énergies

Vente de biogaz



Notre parc biogaz est en pleine croissance: des références solides



- Exploitation (# 6)
- Construction (# 3)
- Autorisation (# 5)
- Conception (# 2)
- Faisabilité (# 14)

+ 30 projets identifiés

10 unités

En construction & exploitation

225 GWh

Production moyenne en année pleine

150 kt/an

Capacité traitement des déchets organiques

2 000 t/an

D'engrais d'origine fossile substitués

40 000 tCO₂eq *

Émissions de GES évitées

AOSTE

mise en service 2022



210 Nm³/h – 20 GWh



18 000 t/an

Déchets agro-alimentaires et de collectivités



2 500 ha /an épandus

20 exploitations agricoles partenaires



EQUIMETH

mise en service 2021



250 Nm³/h – 25 GWh



25 000 t/an

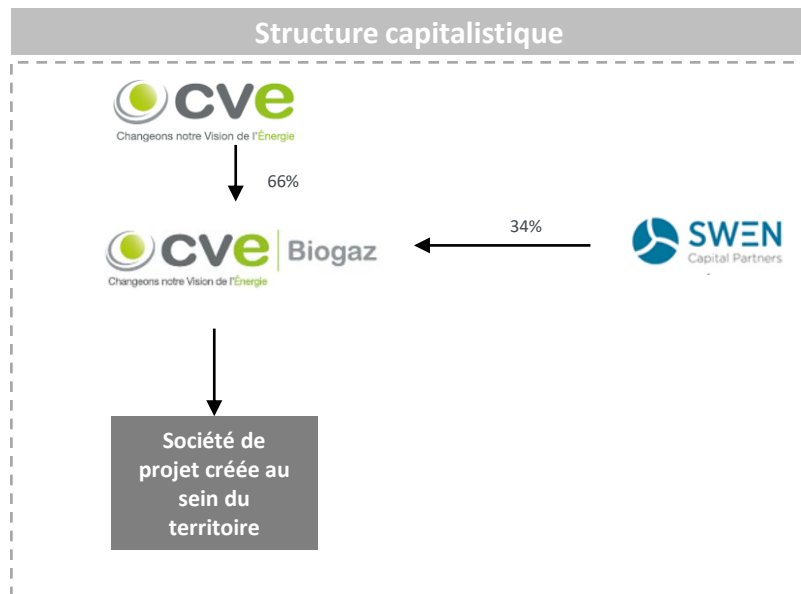
Biodéchets, fumier équin,
issues de céréales, graisses



1 500 ha /an épandus

20 exploitations agricoles
partenaires





- Le groupe CVE est la société mère détenue à 70% par les trois fondateurs de la société (Hervé Lucas, Pierre De Froidefond, et Arnaud Réal).
- Cette société mère détient CVE Biogaz à 66% du capital, le reste du capital étant détenu par SWEN Capital Partners.
- SWEN Capital Partners est une société de gestion spécialisée dans l'investissement responsable et environnemental. Cette société de gestion regroupe des investisseurs multiples (investisseurs institutionnels ou particuliers souhaitant réaliser des investissements).
- Des société de projets (SPV = Special Purpose Vehicle) sont créées systématiquement pour développer un nouveau projet de méthanisation au sein d'un territoire.
- Le capital de ces SPV est partagé en co-actionnariat avec différents acteurs du territoire (ici la coop de Mansle et peut-être d'autres acteurs publics par la suite)

Nos offres « REGENER - solutions agronomiques » by CVE

EPANDAGE



Solution complète de **fourniture, suivi agronomique et épandage des digestats** issus des unités de méthanisation CVE

INTRANTS



Solution complète de **production/collecte et valorisation de Biomasse Agricole** (CIVE, effluents) sur les unités de méthanisation CVE

CONSEIL



Réseau de fermes pour le **suivi**, la **formation** et les **échanges** autour des digestats CVE et **valorisation des externalités positives** associées

REGENER en quelques chiffres à date :

13

Plan d'épandage déposés

330

Agriculteurs partenaires dans nos plans d'épandage

44 000 ha

de plan d'épandage sécurisés

23 000 tonnes

de digestats épandus en 2022

25

Agriculteurs fournisseurs de Biomasse

12 000 tonnes

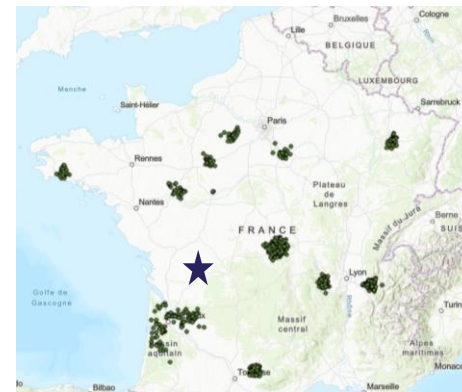
d'Effluent d'élevage (Fumier, Lisier) sous LOI

10 000 tonnes

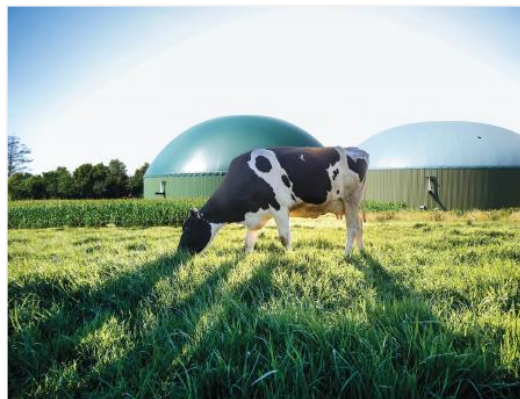
de Biomasse végétale agricole (CIVE) sous LOI

1

Programme QualiRegener en cours



Une charte CVE



Pour une méthanisation agricole locale et durable

Charte méthanisation



Changeons notre vision de l'énergie

Nos engagements

CVE Biogaz s'attache à développer des projets de méthanisation sur le territoire et non concurrence avec les besoins pour l'alimentation humaine et animale :



Non-concurrence avec les autres projets de méthanisation sur le territoire et non concurrence avec les besoins pour l'alimentation humaine et animale



Respect de l'environnement du projet : préservation qualité eau, sols, air et de la biodiversité. Amélioration du bilan carbone avec le retour au sol de la matière organique



Appropriation du projet par tous : démarche de concertation dès le début du projet, ouverture du capital aux agriculteurs et aux collectivités, réduction des nuisances olfactives pendant l'exploitation



Pérennisation des exploitations agricoles (diversification des revenus, mises aux normes, autonomie, réduction dépendance aux intrants/marchés, transition agroécologique)



Changeons notre vision de l'énergie

Notre vision de la méthanisation agricole territoriale

- Un projet de taille adaptée : 15 à 25 000t d'intrants, équivalent à une production de 20 GWh de biométhane injecté dans le réseau
- Jusqu'à 75% de matière d'origine agricole (effluents d'élevage, CIVE...)
- Une part de biodéchets issus des industries agro-alimentaires et collectivités locales voisines du projet pour diversifier la ration et permettre une restitution de matière organique aux agriculteurs
- Une limitation de l'usage des CIVE à hauteur de 50% des intrants totaux afin de limiter la dépendance aux aléas climatiques et de ne pas sur-solliciter les exploitations agricoles
- Un encadrement strict en cas de recours des cultures dédiées (maximum 5 % du tonnage) et sous conditions : aléas des cultures, valorisation de parcelle peu productive, intérêt pour le territoire



Changeons notre vision de l'énergie

CVE Biogaz comme partenaire de vos projets



Démarches clé en main

Nous nous occupons de toutes les démarches de développement du projet en portant le risque, avec agilité

Gouvernance partagée

Les étapes de développement du projet est réalisé en transparence avec un pilotage mixte

Expertise vente du gaz

Nous maîtrisons tous les modèles de revente d'énergie (injection ...)

Partage de la valeur

Une fois le projet développé et sécurisé, ouverture du capital, implication des élus et participation citoyenne

Excellence industrielle

CVE mise sur la qualité des actifs et de leur exploitation afin d'optimiser la performance sur le long terme



Notre projet – CVE Biogaz x Coop de Mansle



Le projet de méthanisation

Le projet de la COOP de Mansle

Un projet initié en 2018

Un terrain en zone A, 3ha, propriété de la COOP

Conduite de gaz: 100 mètres

Appro possible: 50% CIVE 50% Effluents, ~35-40 000 Tonnes/an

Plan d'épandage: 2000 ha identifiés chez les adhérents

Filière certifiée blé CRC

L'accompagnement de CVE

Un foncier en zone A compatible avec les installations d'intérêt collectif

Apport de matières améliorant le productible: plus de biométhane, plus de fertilisants

Une équipe d'experts ingénieurs en interne (conception, construction, agronomie)

Une capacité à financer les projets: cellule financement internalisée

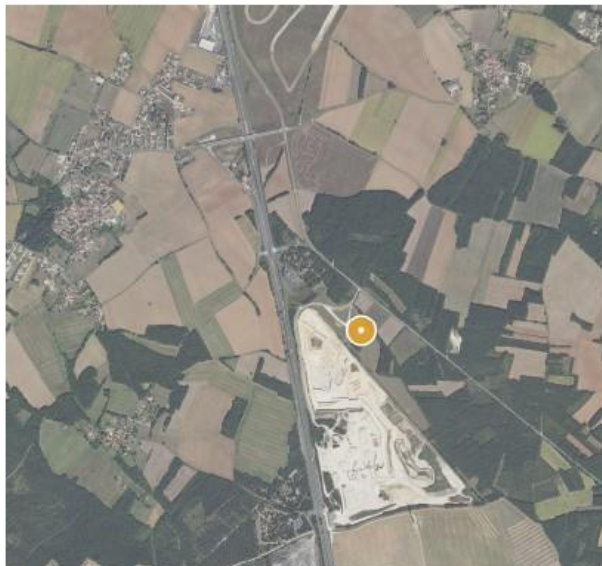
Un projet coconstruit avec partage de la valeur

Un accompagnement sur la filière blé CRC avec Quali Regener

Nous définissons avec nos clients les modalités de **gouvernance** et de **partenariat** garantissant un **partage de valeur équilibré**.



Localisation du site



Foncier idéalement
situé.

Desserte routière
adaptée.

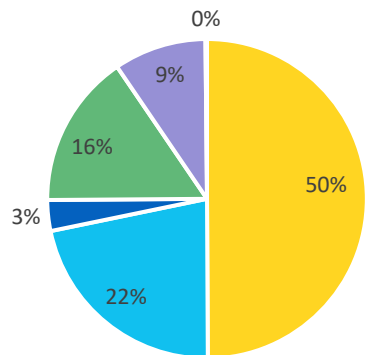
Intégration paysagère
optimisée.

Raccordement sur
réseau **GRT**



Ration type établie

Ration cible CVE (T/an)



- CIVES d'hiver
- Biodéchets et déchets d'industries
- Poussières de céréales
- Fumiers
- Lisiers porcins

Ration cible :

32 050 T / an soit 25 GWh/an ~260 Nm³/h

Projet soumis au régime d'**enregistrement**
ICPE (< 100T/j)

CIVES d'hiver uniquement

Bénéfices globaux

Bénéfices agriculteurs

Partage de la valeur

Augmentation des **teneurs en MO** et fertilité des sols

Amélioration des **rendements cultures**

Diversification des revenus:

production de CIVEs et rémunérations de l'actionnariat + dividendes + gains économiques liés à la réduction des achats d'engrais chimiques

Réduction de la vulnérabilité des charges

Accompagnement **filière CRC**

Gain de temps: offre clé en main de CVE jusqu'à l'exploitation et possibilités d'exploitation par des agriculteurs en salariat (si intérêt)

Bénéfices COOP

Partage de la valeur

Amélioration **rendements cultures** et **Chiffre d'affaires** grâce à l'engrais organique

Un accompagnement sur la filière **blé CRC**

Accompagnement à la **certification carbone**

Une **diversification des activités**

Des possibilités de **valorisation de la fertilisation organique**

Bénéfices CVE

Implantation du premier projet de Charente pour CVE

Un **intérêt à traiter du biodéchet**

Une **complémentarité** possible avec projet de **Mornac-Angoulême (sur l'exploitation, stock de pièces...)**

Travail sur le **CRC voire engrais normé** en lien avec la filière agricole

Collaboration **innovante** avec la **coopérative agricole** de Mansle

Un projet porté par des acteurs locaux et un acteur de référence des énergies renouvelables

Les retombées du projet sur le territoire

Un projet économique

**~11 à 15 M€
d'investissement**

dont 1/3 bénéficiant aux
entreprises locales localement

En exploitation **+ de 600 k€/an**
réinjectés dans l'économie
locale (transport, maintenance)

10 emplois
directs et
indirects
créés dont
**3 à 4 ETP
sur site**

Un service apporté aux acteurs locaux

+ de 30 acteurs agricoles repreneurs de
l'amendement fertilisant

Grandes surfaces alimentaires,
Restauration, Collectivités

+ de 15 agroalimentaires & collecteurs

Economies de
charges

Mise aux normes

Un projet environnemental

~25 GWh/an de gaz renouvelable soit
l'équivalent de la consommation de
6 250 logements neuf ou la
consommation de 110 bus urbains

5 000 à 10 000 t
eqCO2 évitées
par an

Contribution Programmes
Environnement de la
collectivité **PCAET / TEPCV**
et contraintes
réglementaires

250-350 t/an
d'engrais
d'origine fossile
évités

Les prochaines étapes



Un processus de développement structuré

Pré-requis indispensables :

- Validation d'un foncier
- Courriel de soutien de la communauté de communes Cœur Charentes

Opportunité
3 à 12 mois



Faisabilité
3 à 12 mois



Conception
10 mois



Autorisation
11 mois



Financement
2 mois



Construction
16 mois

Gisement	LOI : 60 à 80% du BMP (pouvoir méthanogène)	Contrats 30% + LOI 50% du BMP	Contrats 50% + LOI à 30% du BMP	Contrats 60% + LOI à 40% du BMP	Contrats 80% du BMP
Foncier	Compromis	Compromis / promesse de bail	Acte de vente définitif / bail signé	Acquisition / location	
Réseau	Etude de faisabilité réseau gaz	Etude détaillée réseau gaz	Etude détaillée réseau gaz	Contrat d'injection / raccordement	
Digestat	Etude de pré faisabilité	LOI épandage	Dépôt du plan d'épandage	Conventions d'épandage	
Autorisation	Note contraintes agrément sanitaire	Dépôt PCV et ICPE	PC et DDAE obtenus	DDAE Purgé	Agrément sanitaire
Acceptabilité	Diagnostic territorial	Concertation	Concertation / consultation publique		

Les prochaines étapes

An aerial photograph of an industrial site, likely a refinery or chemical plant. In the foreground, there are three large, white, cylindrical storage tanks. The tank on the right has 'cve' and 'BTS' written on its side. Behind the tanks is a large, dark-colored industrial building with a flat roof. To the left of the building, there are several smaller white tanks and a paved area with some vehicles. The site is surrounded by a mix of green grass and brown, tilled agricultural fields. A road or path runs along the left side of the facility.

MERCI POUR VOTRE ATTENTION !

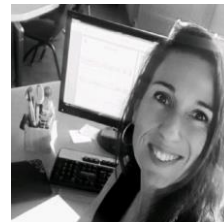
Contacts

**Antoine POYER**

Responsable Développement Projets Biogaz

Mobile : +33 (0)6 20 80 21 84

antoine.poyer@cvegroup.com

**Aurélie SIMON**

Responsable Commerciale biodéchets

Mobile : +33 (0)6 13 11 68 44

aurelie.simon@cvegroup.com

**Jérôme SAINT-AUBERT**

Responsable Nouveaux Projets Biogaz

Mobile : +33 (0)6 24 85 98 09

jerome.saint-aubert@cvegroup.com

**Vincent PERIVIER**

Responsable Valorisation Digestat et Services Agronomiques

Mobile : +33 (0)6 11 68 87 53

vincent.perivier@cvegroup.com