



**PRÉFÈTE
DE LA
CHARENTE**

*Liberté
Égalité
Fraternité*

FRANCE RELANCE CONSEIL COMMUNAUTAIRE – COEUR DE CHARENTE



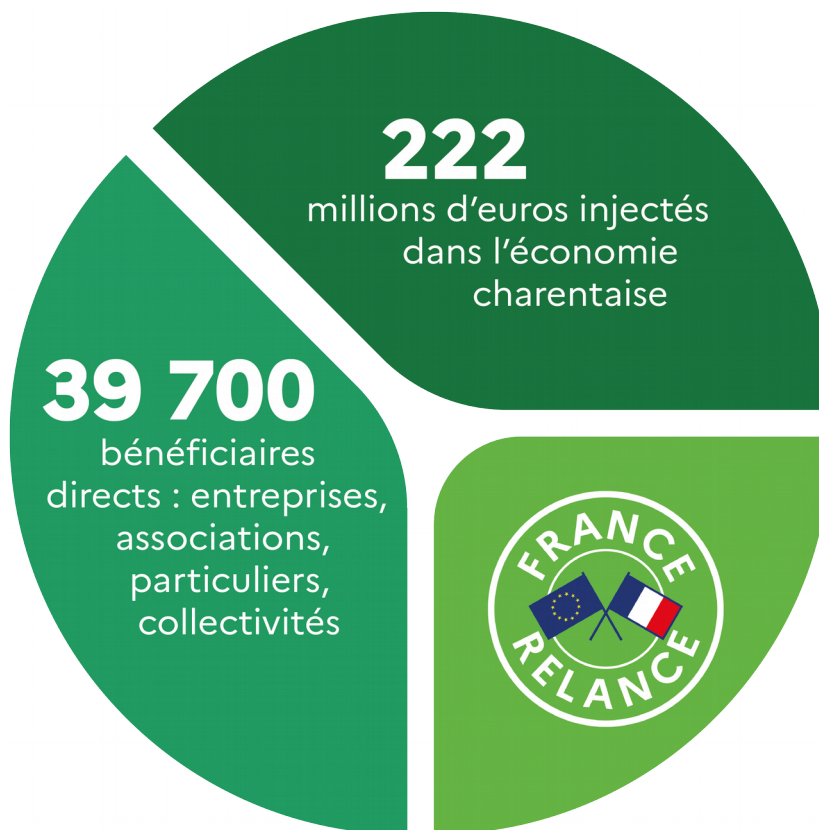
23 SEPTEMBRE 2021

Sandy LECOQ-ESPALLARGAS
Sous-préfète chargée de la relance

1 an de relance

Chiffres-clés

Chiffres-clés 1 an de relance

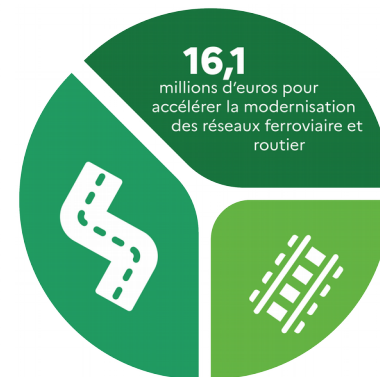
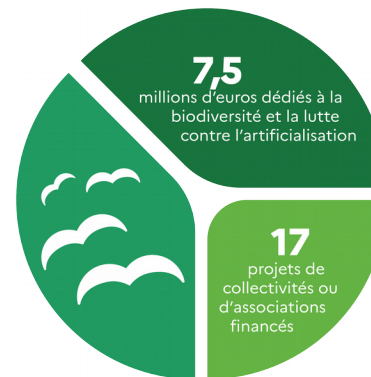
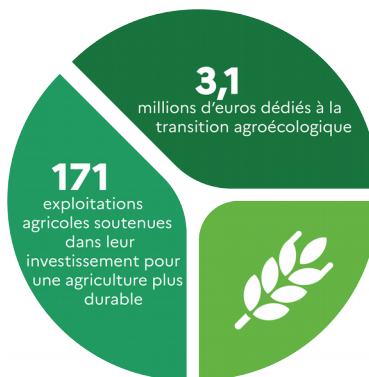
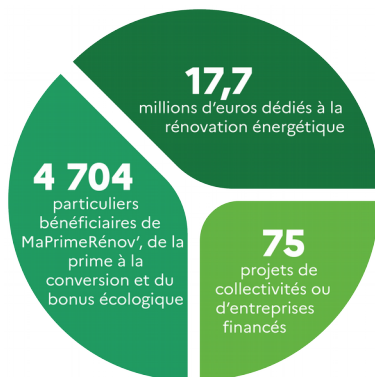




Chiffres-clés 1 an de relance



Ecologie 44,5M€



Compétitivité 71,1M€

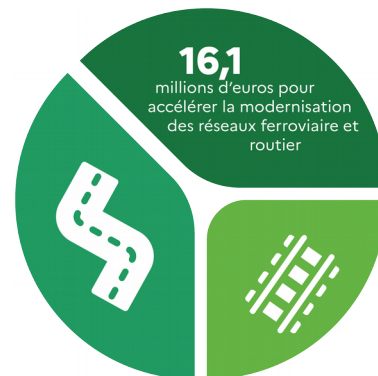
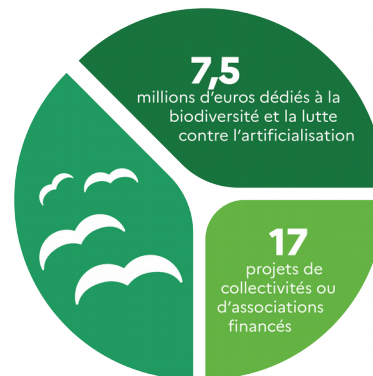
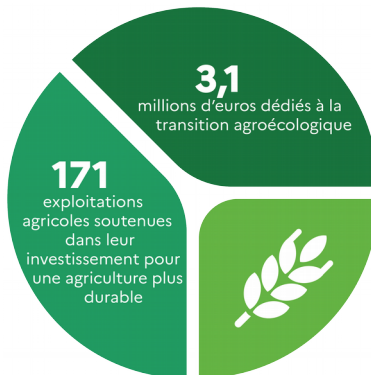
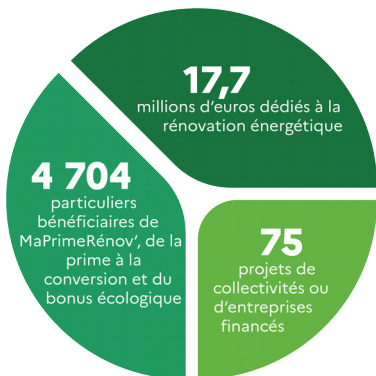
Cohésion 106,7M€



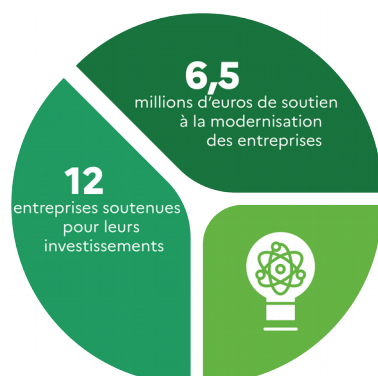
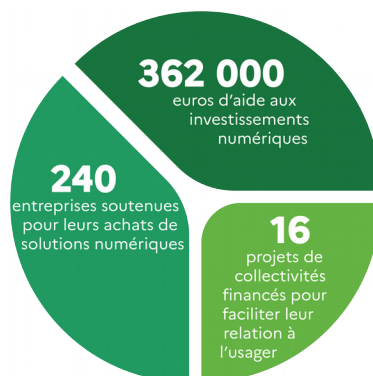
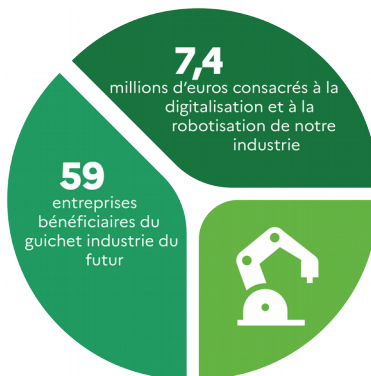
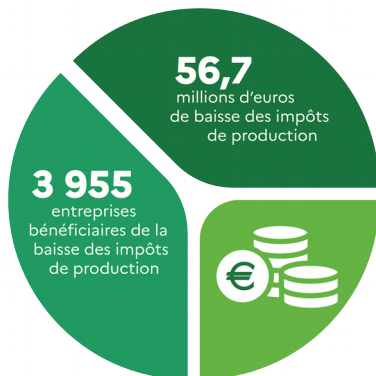
Chiffres-clés 1 an de relance



Ecologie 44,5M€



Compétitivité 71,1M€



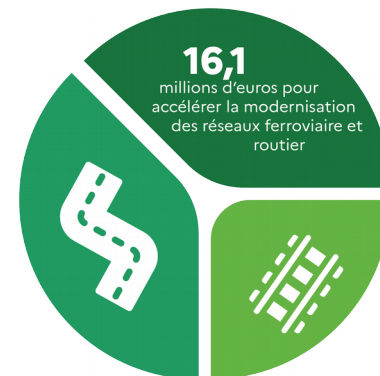
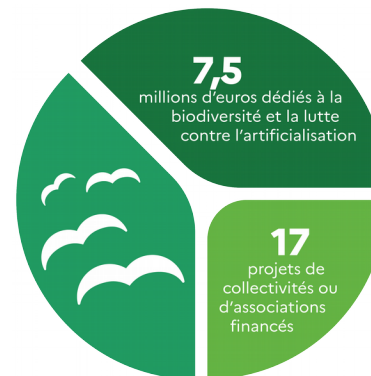
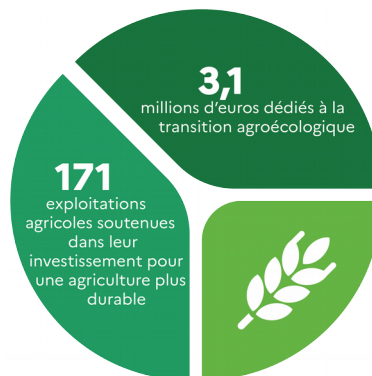
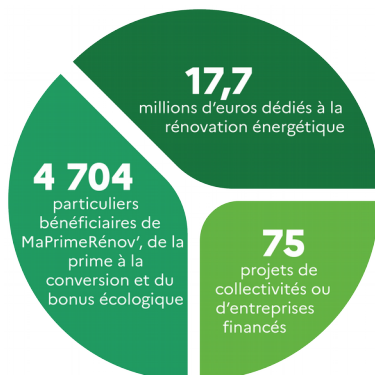
Cohésion 106,7M€



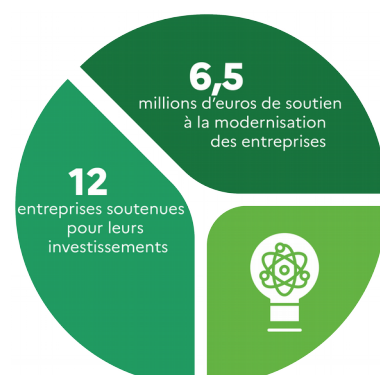
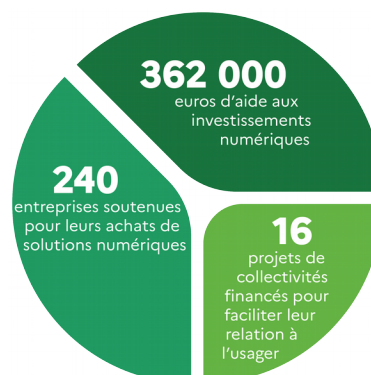
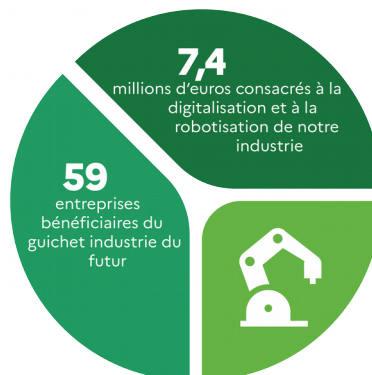
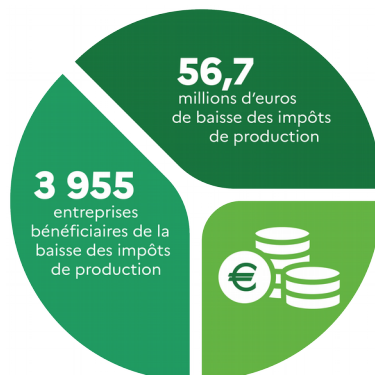
Chiffres-clés 1 an de relance



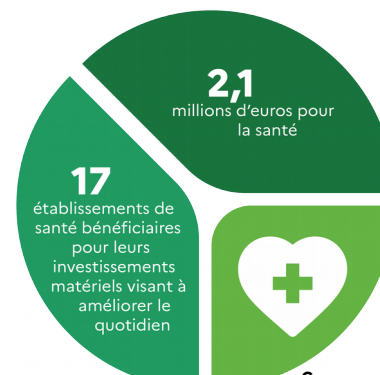
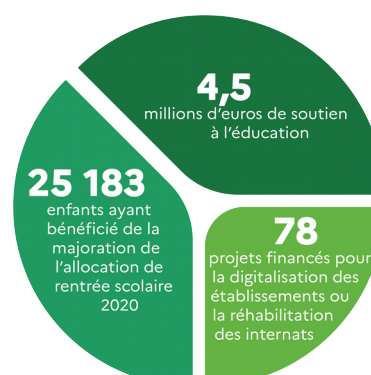
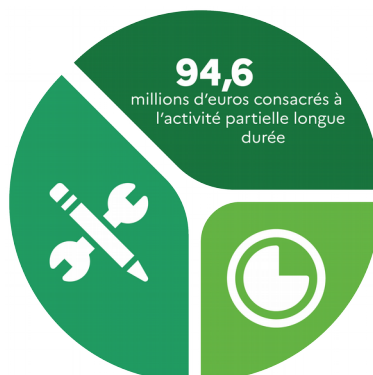
Ecologie 44,5M€



Compétitivité 71,1M€



Cohésion 106,7M€



Chiffres-clés DSIL exceptionnelle relance



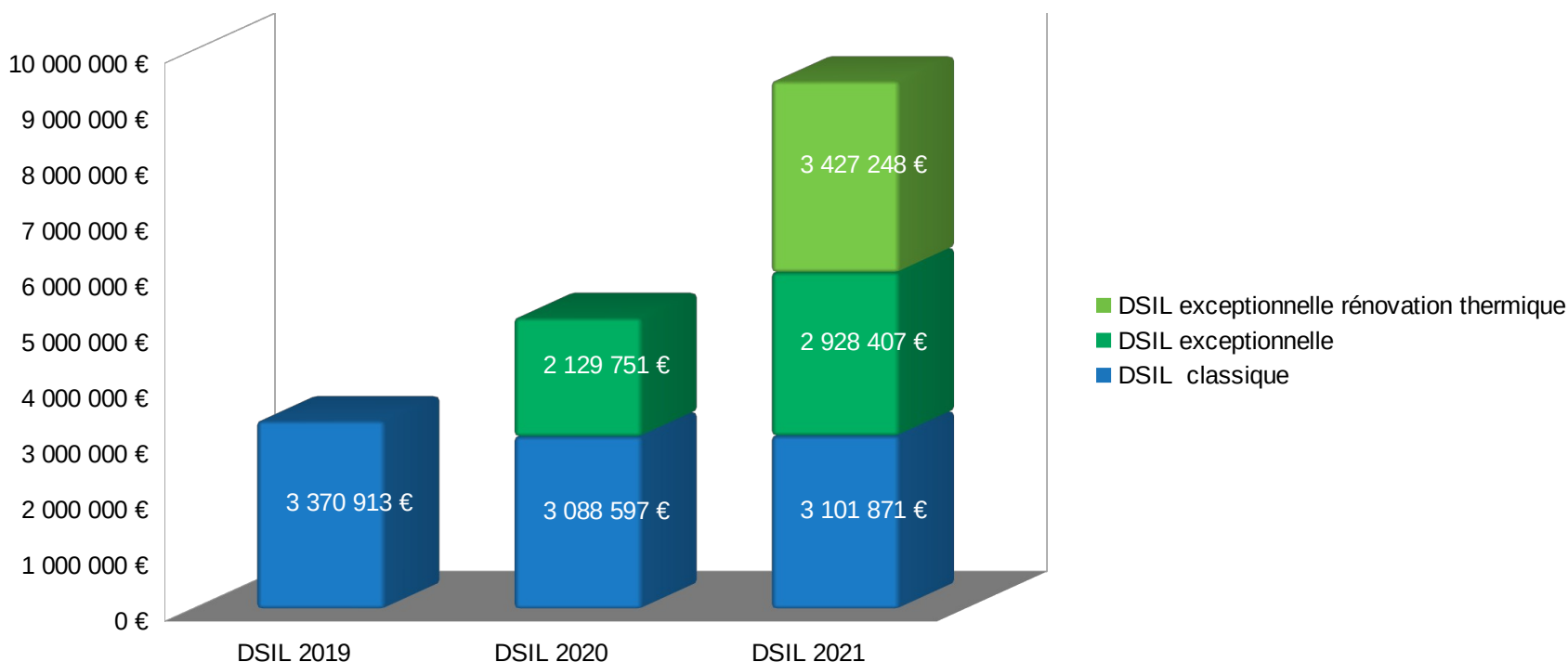
DSIL exceptionnelle relance = + 8,4 M€ sur 2020-2021

Soit 5,2M€ de DSIL en 2020 et 9,5M€ en 2021

+ 16 projets DSIL exceptionnelle 2020

+ 5 projets DSIL exceptionnelle 2021

+ 37 projets DSIL exceptionnelle rénovation thermique



Les lauréats d'appel à projets Coeur de Charente



| <input type="checkbox"/> | A Volet | A Dispositifs | A Structure | A Projet | Commune linked | CODE... | EPCI (from EPCI) |
|--------------------------|---------------|---------------------------------------|-----------------------------|-----------------------------------|--------------------|---------|----------------------|
| 1 | Ecologie | Tremplin pour la transition écolo... | ETABLISSEMENTS SYLVEST... | TREMPIN- LED+BENNES+... | AIGRE | 16140 | CC Coeur de Charente |
| 2 | Ecologie | Programme d'intervention des ag... | SIAEP Nord Ouest Charente | renouvellement de réseaux... | SAINT FRAIGNE | 16140 | CC Coeur de Charente |
| 3 | Ecologie | Soutien aux associations de prot... | Protection Animale Charente | construction chalet furets/r... | VENTOUSE | 16460 | CC Coeur de Charente |
| 4 | Ecologie | Scieries | Barraud | Nouvelle fendeuse | MAINE DE BOIXE | 16230 | CC Coeur de Charente |
| 5 | Compétitivité | Industrie du futur | CHARPENTES NOUVELLE A... | | VARS | 16330 | CC Coeur de Charente |
| 6 | Compétitivité | Industrie du futur | CINQ MC | | MANSLE | 16230 | CC Coeur de Charente |
| 7 | Compétitivité | Industrie du futur | ETS PINTAUD | | MANSLE | 16230 | CC Coeur de Charente |
| 8 | Compétitivité | FITN7 Transformation numérique ... | VARS | Mise en service de 3 pann... | VARS | 16330 | CC Coeur de Charente |
| 9 | Cohésion | DSIL exceptionnelle 2020 | Aigre | Rénovation du lavoir du pa... | AIGRE | 16140 | CC Coeur de Charente |
| 10 | Cohésion | DSIL exceptionnelle 2020 | Montignac sur Charente | Mise en sécurisation et rén... | MONTIGNAC CHARENTE | 16330 | CC Coeur de Charente |
| 11 | Cohésion | DSIL exceptionnelle 2020 | Val de Bonnieure | Travaux d'isolation et de ré... | VAL DE BONNIEURE | 16230 | CC Coeur de Charente |
| 12 | Cohésion | Socle numérique des écoles élém... | SIVOM D AUNAC | | AUNAC SUR CHARENTE | 16460 | CC Coeur de Charente |
| 13 | Cohésion | Socle numérique des écoles élém... | COMMUNE DE VAL-DE-BO... | | VAL DE BONNIEURE | 16230 | CC Coeur de Charente |
| 14 | Cohésion | Socle numérique des écoles élém... | COMMUNE DE VAL-DE-BO... | | VAL DE BONNIEURE | 16230 | CC Coeur de Charente |
| 15 | Cohésion | Socle numérique des écoles élém... | COMMUNE DE LUXE | | LUXE | 16230 | CC Coeur de Charente |
| 16 | Cohésion | Fonds pour le développement de... | Mairie de Saint Fraigne | "De la terre à l'assiette" : c... | SAINT FRAIGNE | 16140 | CC Coeur de Charente |
| 17 | Cohésion | Aide exceptionnelle à la relance d... | | | MANSLE | 16230 | CC Coeur de Charente |

Focus sur quelques dispositifs

Aide aux cantines scolaires de certaines communes



Avant le 31 octobre 2021

Qui peut en bénéficier ?

les communes bénéficiaires de la fraction "cible" de la DSR
pour l'activité de restauration à destination des élèves d'écoles primaires (classes
maternelles et/ou élémentaires) dont la commune ou l'EPCI a la charge.

| | | |
|--------------------|----------------------|--------------------------|
| AMBERAC | FONTCLAIREAU | VAL DE BONNIEURE |
| AUNAC SUR CHARENTE | FOUQUEURE | SAINT CIER SUR BONNIEURE |
| CELLEFROUIN | LUXE | SAINT FRONT |
| CELLETES | MONTIGNAC CHARENTE | TOURRIERS |
| CHAPELLE | PUYREAUX | VARIS |
| COULONGES | SAINT AMANT DE BOIXE | VENTOUSE |

Montant minimal de dépenses = 1 500 € HT.

Le taux de subvention **de 100%** du montant HT dans la limite d'un plafond

Objet : cf Arrêté du 6 février 2021 relatif au soutien de certaines cantines
scolaires dans le cadre du plan de relance

Aide aux cantines scolaires de certaines communes

Ex d'achats éligibles



Traitement des produits frais : Robots de préparation, éplucheuse, coupe légumes, évier, fours, armoire frigorifique, meuble réfrigéré spécifique de présentation type self

Lutte contre le gaspillage alimentaire et dons : Bar à crudités, table de tri, vaisselle durable adaptable à l'appétit des convives, contenants durables pour permettre les dons

Substitution de matériels en plastique : Bacs gastro, vaisselle durable, distributeurs d'eau, contenants durables pour stocker les produits en vrac...

Informations au public : panneaux d'affichage sur la nature des produits, étiquettes...

Numérique : logiciels (stockage, conception de repas, gestion des approvisionnements), réalisation de supports de communication électroniques.

Conseil / Audit sur : la faisabilité ou la conception-organisation de cantines, l'élaboration des marchés publics et le sourcing, la lutte contre le gaspillage alimentaire, la qualité nutritionnelle des repas, l'élaboration et la préparation de menus végétariens, les techniques de cuisson, la substitution des contenants en plastique, l'organisation et la gestion des approvisionnements, l'organisation des dons alimentaires...) ;

Formations des personnels sur les menus végétariens, sur les techniques de cuisson, sur les aliments, sur les marchés publics, sur la lutte contre le gaspillage alimentaires...)



Tarification sociale des cantines

Depuis le 1^{er} avril 2021

QUOI ?

Une **subvention aux collectivités de 3€** (depuis le 1^{er} janvier 2021), **versée par l'Etat pour chaque repas facturé à 1€ ou moins** aux familles

À QUELLES CONDITIONS ?

Les repas concernés sont ceux des **élèves de toutes les écoles du 1^{er} degré** (maternelles / élémentaires), qu'ils résident ou non dans la commune.

Le service de restauration scolaire doit proposer au moins **3 tranches de tarification**, soit trois tarifs distincts, en fonction des revenus ou quotient familial, dont au moins un inférieur ou égal à 1 € et un supérieur à 1€.

Une délibération fixe cette tarification sociale avec une durée **fixée** ou **illimitée**.

À QUI ?

- Les communes éligibles à la fraction « **Péréquation** » de la dotation de solidarité rurale
- Les regroupements pédagogiques intercommunaux (RPI) ou les EPCI dont au moins les 2/3 de la population sont domiciliés dans des communes éligibles à la DSR Péréquation.

SELON QUELLES MODALITES ?

L'Agence des Services et de Paiement ([ASP](#)) assure **l'instruction** et le **paiement** de cette mesure.

Pour bénéficier de l'aide, les communes, RPI et EPCI éligibles doivent compléter deux formulaires :

- Le **formulaire d'identification** accompagné de la délibération instaurant la tarification sociale
- La **convention triennale** complétée et signée
- Le **formulaire de demande de remboursement** sur le quadrimestre souhaité



Tarification sociale des cantines

EXEMPLE DE STRUCTURE DE DÉPENSES PAR REPAS POUR LA COMMUNE



Agence de Services
et de Paiement

⇒ Contactez l'Agence de services et de paiement (ASP)

Tél : **05 49 37 56 30**

Email : aidecantinescolaire@asp-public.fr

www.asp-public.fr/tarification-sociale-des-cantines-scolaires

Jardins partagés et collectifs

Toutes communes éligibles

Cette mesure vise à soutenir les initiatives de jardins partagés ou collectifs avec l'objectif d'une production de produits frais pour les habitants. Il s'agit aussi de soutenir un lieu de vie ouvert sur le quartier avec des liens avec d'autres structures (associations de riverains, écoles, collèges et lycées, maisons de retraites, hôpitaux, centres sociaux, commerces de proximités...), convivial, facilitant les rencontres entre générations et cultures diverses.

Qui peut en bénéficier ?

Associations, collectivités territoriales (et leurs groupements), bailleurs sociaux

Objets de subvention :

- Investissements matériels : outils de jardinage, fourniture et pose d'équipements
- Immatériels (prestations d'ingénierie, études de sols), avec possibilité de prestations annexes de formation, d'accompagnement du porteur pour aide au lancement et à la consolidation du projet



<https://www.charente.gouv.fr/Politiques-publiques/France-Relance/France-Relance-en-Charente/Appels-a-projets-AAP-et-appels-a-manifestation-d-interets-AMI/AAP-Developper-les-jardins-partages-et-collect>

Alimentation locale solidaire



Cette mesure dotée de 190 000 € pour la Charente vise à soutenir des acteurs locaux qui développent des projets favorise l'accès des plus modestes et/ou des personnes isolées à une alimentation saine, durable et locale.

Qui peut en bénéficier ? Producteurs, associations, entreprises, épiceries sociales et solidaires, communes et intercommunalités.

Ex de projets :

- création d'épiceries sociales et solidaires mobiles s'approvisionnant localement et respectant la charte correspondante
- implantation de casiers alimentaires dans des zones peu équipées en commerces alimentaires et/ou pour des personnes n'ayant pas accès aux transports en commun
- distribution de paniers d'alimentation aux personnes isolées ou modestes

<https://www.charente.gouv.fr/Politiques-publiques/France-Relance/France-Relance-en-Charente/Appels-a-projets-AAP-et-appels-a-manifestation-d-interets-AMI/AAP-Favoriser-l-acces-de-tous-a-des-aliments-frais-et-locaux>



Déploiement du tri sélectif hors foyer



Objet : Les investissements dans des équipements permettant le tri sélectif dans les espaces publics et les établissements recevant du public

Taux de subvention : 50 %

1000 équipements par commune

1500€ max par équipement)

Prochaines dates de dépôt des dossiers :

1er décembre 2021 ;

1er avril 2022 ;

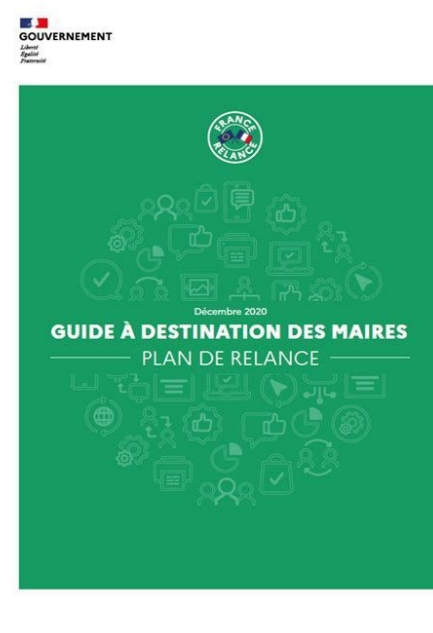
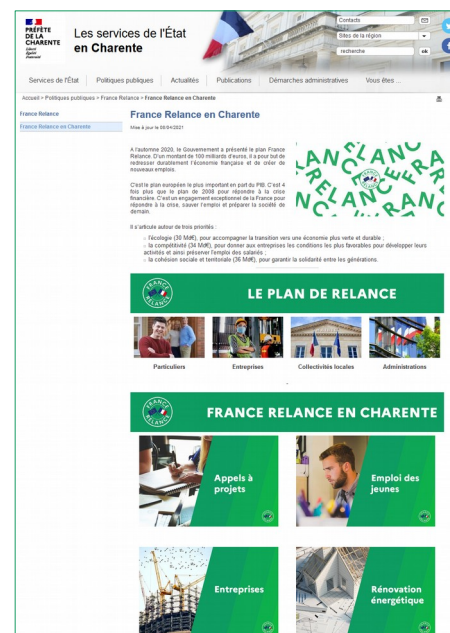
30 juin 2022



<https://agirpoulatransition.ademe.fr/entreprises/dispositif-aide/deploiement-tri-selectif-hors-foyer>

Liens utiles

Les mesures du plan France Relance <https://www.charente.gouv.fr/reliance>



Toutes les aides <https://aides-territoires.beta.gouv.fr/>





**PRÉFÈTE
DE LA
CHARENTE**

*Liberté
Égalité
Fraternité*



Merci de votre attention.

Sandy.lecoq-espallargas@charente.gouv.fr
05.45.97.61.71

