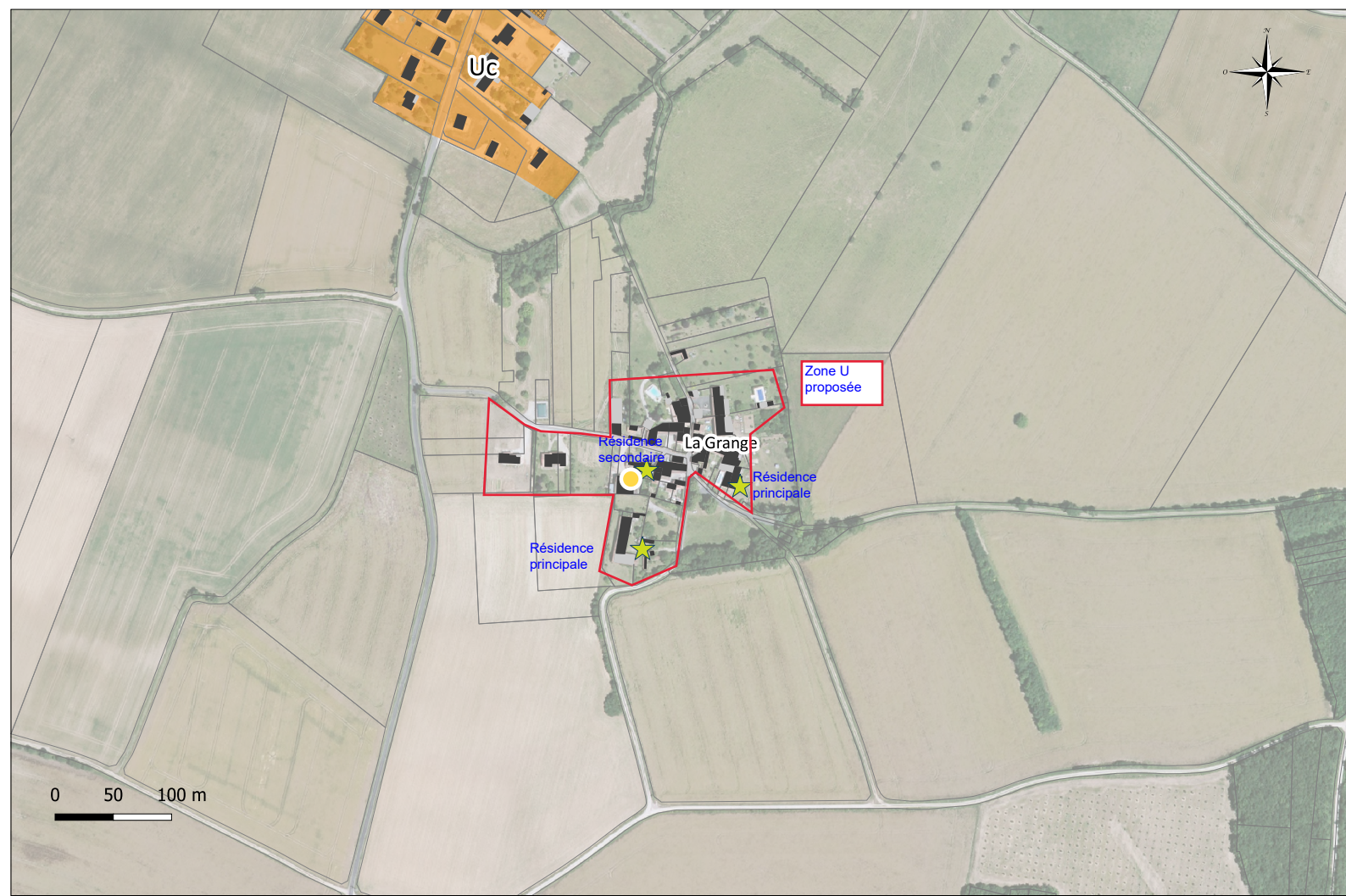


COMMUNE : AUSSAC-VADALLE - Lieu-dit : La Grange

CRITÈRE 1	CRITÈRE 2	CRITÈRE 3	CRITÈRE 4	CRITÈRE 5	CRITÈRE 6	RÉSULTAT / PROPOSITION DE CLASSEMENT
NOMBRE DE LOGEMENTS EXISTANTS <div>< 20 logements</div>	DISTANCE PAR RAPPORT AUX ÉQUIPEMENTS ET SERVICES	RISQUES ET NUISANCES <div>Absence de risque et/ou nuisance</div>	ENVIRONNEMENT <div>Non concerné par un espace naturel de la trame verte et bleue</div>	ASSAINISSEMENT <div>Aptitude des sols adaptée pour un assainissement non collectif</div>	DÉFENSE INCENDIE <div>Conforme</div>	<div>8</div> <div>Non retenu pour un classement en zone Urbaine</div> <div>Taille du hameau petite</div>
POINT(S) ATTRIBUÉ(S) <div>0</div>	POINT(S) ATTRIBUÉ(S) <div>1</div>	POINT(S) ATTRIBUÉ(S) <div>2</div>	POINT(S) ATTRIBUÉ(S) <div>2</div>	POINT(S) ATTRIBUÉ(S) <div>1</div>	POINT(S) ATTRIBUÉ(S) <div>2</div>	
						Commentaires des élus



Légende

- Bati_agricole
- ★ Bâtiment vacant à confirmer
- Enveloppe urbaine
- Limites des communes
- Qualification des dents creuses
- Rétention foncière