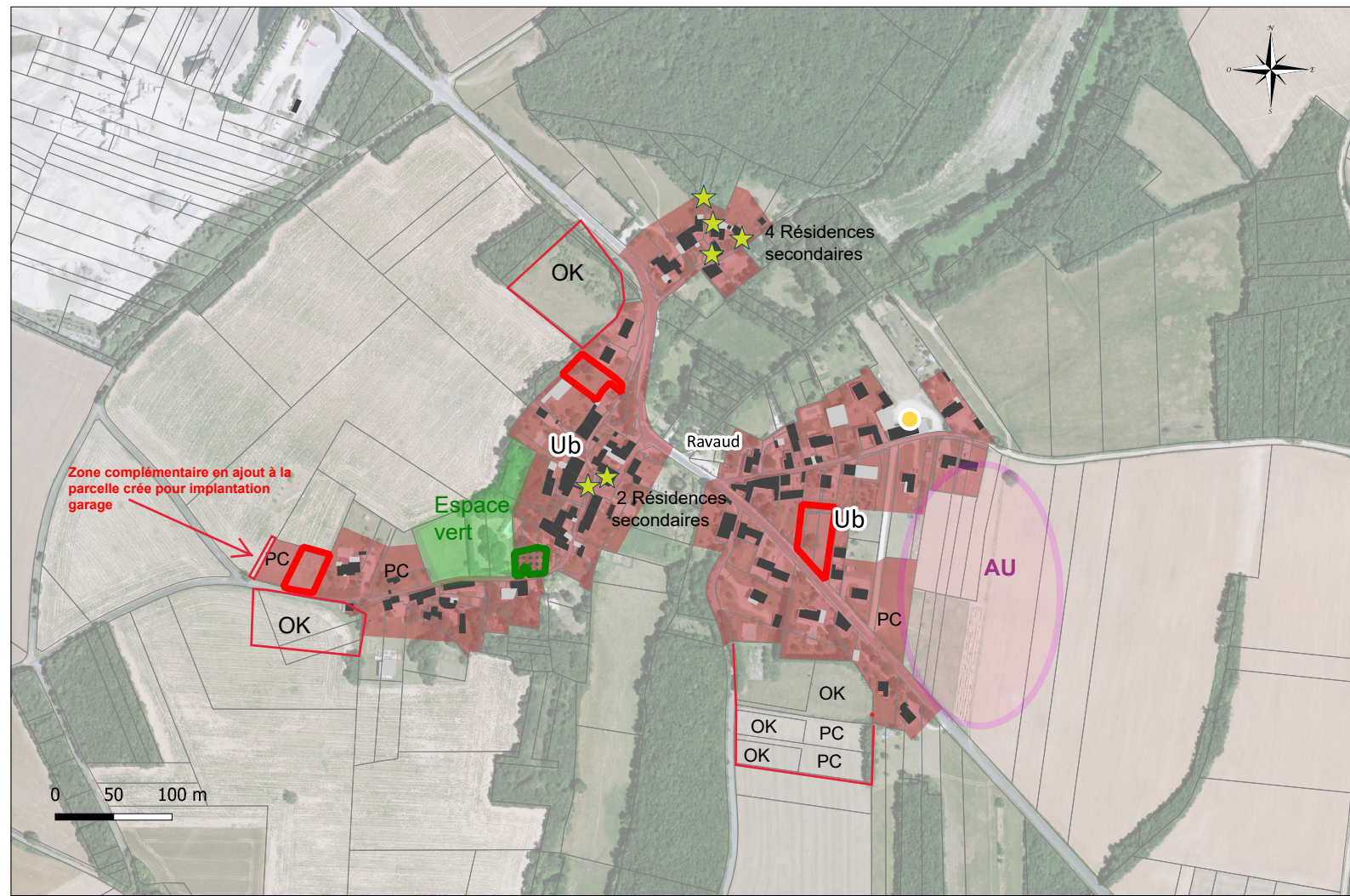


# COMMUNE : AUSSAC-VADALLE - Lieu-dit : Ravaud

CRITÈRE 1	CRITÈRE 2	CRITÈRE 3	CRITÈRE 4	CRITÈRE 5	CRITÈRE 6	RÉSULTAT / PROPOSITION DE CLASSEMENT
NOMBRE DE LOGEMENTS EXISTANTS  > 30 logements	DISTANCE PAR RAPPORT AUX ÉQUIPEMENTS ET SERVICES	RISQUES ET NUISANCES  Absence de risque et/ou nuisance	ENVIRONNEMENT Situé totalement dans un espace naturel participant à la trame verte et bleue ou à l'intérieur d'un captage Grenelle	ASSAINISSEMENT  Aptitude des sols adaptée pour un assainissement non collectif	DÉFENSE INCENDIE  Conforme	<b>8</b> <b>Retenu pour un classement en zone Urbaine</b> <b>Forte sensibilité environnementale</b>
POINT(S) ATTRIBUÉ(S)  <b>2</b>	POINT(S) ATTRIBUÉ(S)  <b>1</b>	POINT(S) ATTRIBUÉ(S)  <b>2</b>	POINT(S) ATTRIBUÉ(S)  <b>0</b>	POINT(S) ATTRIBUÉ(S)  <b>1</b>	POINT(S) ATTRIBUÉ(S)  <b>2</b>	
						Commentaires des élus



## Légende

- Bati\_agricole
- ★ Bâtiment vacant à confirmer

Enveloppe urbaine

Limites des communes

Qualification des dents creuses

Espace vert

Dent creuse à qualifier