



- » Pour Aussac-Vadalle, la population a-t-elle augmenté ou baissé ?
- » Mon territoire est-il jeune ? Familial ? Vieillissant ?

CC COEUR DE CHARENTE



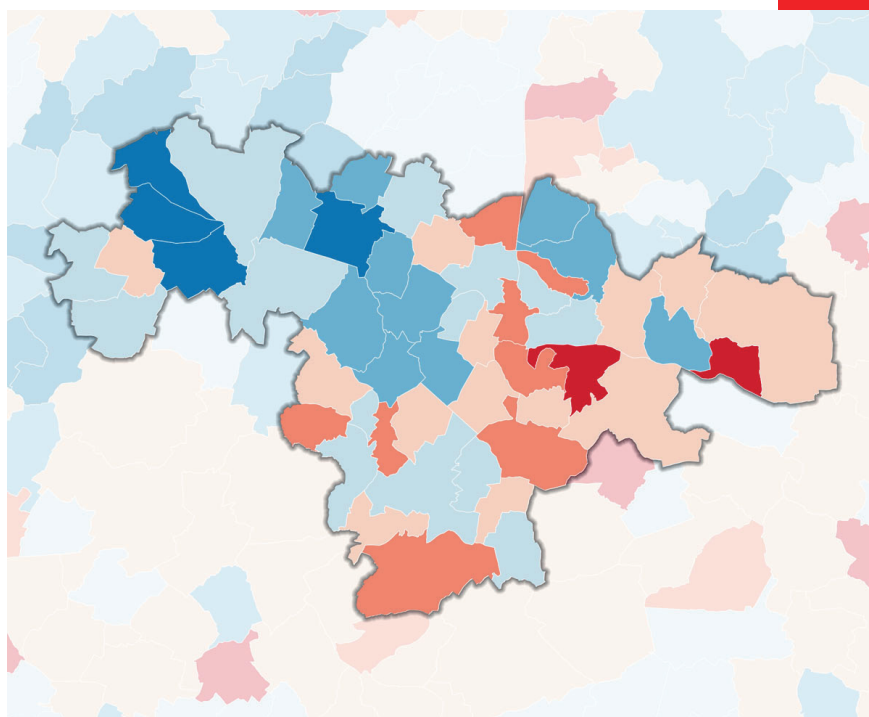
521

Le nombre d'habitants au 1^{er} janvier 2020 pour Aussac-Vadalle, contre 449 en 2010



10

Le nombre de naissances en 2018 pour Aussac-Vadalle contre 7 décès



Evolution de la population entre 2011 et 2016



Source : INSEE RGP 2011-2016

A l'échelle de la CC Coeur de Charente, l'évolution de la population la plus élevée est enregistrée pour **Saint-Ciers-sur-Bonnieure (+11%)**. L'évolution de la population la plus faible est quant à elle enregistrée pour **Lupsault (-15%)**.

POINT MÉTHODE

Tout comme les autres communes de moins de 10 000 habitants, Aussac-Vadalle fait l'objet d'un recensement exhaustif tous les cinq ans. A l'inverse, les communes de 10 000 habitants ou plus font l'objet d'une enquête annuelle, 40% de leur population étant recensée sur

une période de cinq années.

Par ailleurs, pour estimer au plus près la population légale au 1^{er} janvier, l'INSEE s'appuie sur différents fichiers : taxe d'habitation, permis de construire, fichiers des régimes d'assurance maladie... Cette

estimation est essentielle : près de 350 articles de lois ou de codes se réfèrent à la population légale (ex. dotations, nombre de conseillers municipaux, barèmes de certaines taxes, implantation des pharmacies...).



130

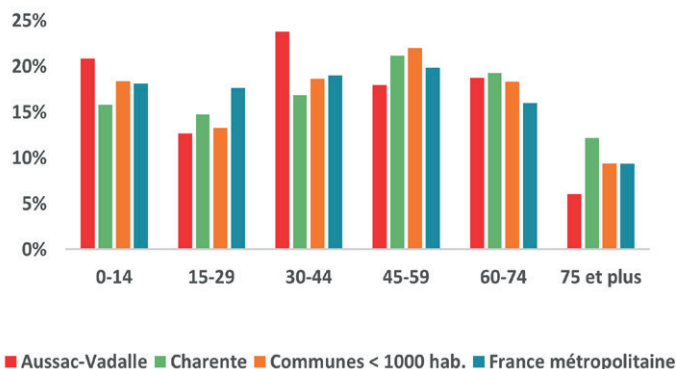
Le nombre d'habitants de moins de 18 ans que la commune compte, contre 89 en 2006



85

Le nombre de familles avec enfant(s) pour Aussac-Vadalle, soit 40% des ménages de la commune

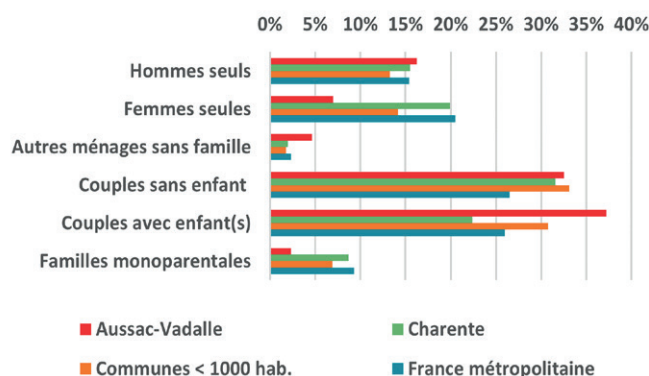
POPULATION PAR TRANCHE D'ÂGE



21% de la population a moins de 14 ans pour Aussac-Vadalle, contre 17% pour les communes françaises de moins de 1000 habitants.

Source : INSEE 2016

RÉPARTITION DES MÉNAGES PAR TYPE



2% des ménages de la commune sont des familles monoparentales.

Source : INSEE 2016



80

Le nombre de retraités pour Aussac-Vadalle, contre 88 en 2006, soit une évolution de -8% en dix ans



9

Le nombre de personnes de 80 ans et plus vivant seules à leur domicile dans la commune



Découvrir l'ensemble des chiffres pour **Aussac-Vadalle** dans le **Profil Croisé**

www.ithea-conseil.fr/profil-croise

LES DERNIÈRES DONNÉES PUBLIÉES
90 PAGES - 180 CARTES ET GRAPHIQUES



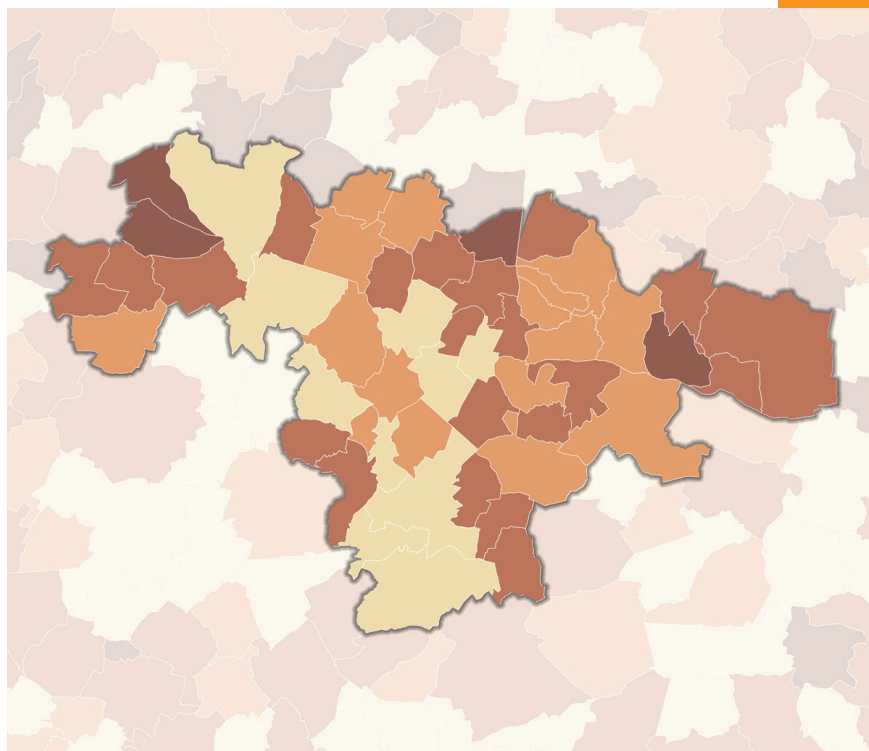
- » Pour Aussac-Vadalle, comment occupe-t-on son logement ?
- » Les constructions ont-elles changé le visage de ma commune depuis les années 1960 ?

CC COEUR DE CHARENTE



80%

La part des propriétaires de leur logement pour Aussac-Vadalle, un chiffre supérieur à celui du département (67%)



16

Le nombre de logements vacants dans la commune en 2016, alors que ce chiffre était de 20 en 2006 (-4)

Part des propriétaires de leur logement

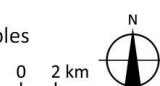
Moins de 79%

79% à 84%

84% à 88%

Plus de 88%

Données non disponibles



Source : INSEE RGP 2011-2016

A l'échelle de la CC Coeur de Charente, la part de propriétaires la plus élevée est enregistrée pour **Valence (94%)**. La part la plus faible est quant à elle enregistrée pour **Mansle (52%)**.

À RETENIR

Les logements vacants correspondent aux logements inoccupés, qu'ils fassent l'objet d'une procédure (vente, succession...) ou non (ex. vétusté).

Un taux de vacance élevé est souvent

caractéristique d'un enjeu de rénovation d'une partie du parc de logements, peu adapté à la structure de la population et/ou aux standards actuels.

A ce jour, en France, environ 3 millions

de logements seraient inoccupés sur un parc total de 35 millions. A noter que le taux de vacance est légèrement plus élevé dans les communes de moins de 1 000 habitants : 8,6% contre 7,9% pour les communes de 1 000 à 10 000 habitants.



256

Le nombre de logements que compte Aussac-Vadalle, alors que ce chiffre était de 152 en 1968



93

Les logements construits avant 1970, soit 43% des résidences principales de la commune contre 53% pour les communes françaises de moins de 1000 habitants

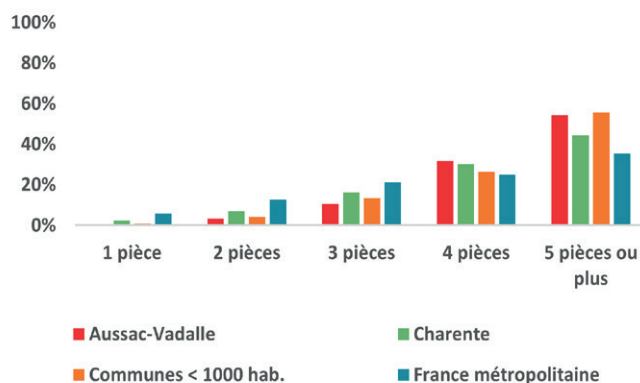
L'OCCUPATION DES SOLS DE 1990 À 2018 (EN HECTARES)

	2006	2012	2018
Territoires artificialisés (bâtiments...)	92	106	113
Territoires agricoles	1087	1083	1075
Forêts, milieux humides et milieux semi-naturels	580	570	570

Pour Aussac-Vadalle, les surfaces agricoles sont de 1075 hectares en 2018.

Source : Corine Land Cover, 2006-2018

LES LOGEMENTS PAR NOMBRE DE PIÈCES



54% des logements de la commune sont des 5 pièces ou plus contre 56% pour les communes de moins de 1000 habitants.

Source : INSEE 2016



18

La durée moyenne en années de résidence dans son logement pour Aussac-Vadalle contre 18 ans pour la Charente



2,4

Le nombre moyen de personnes vivant sous le même toit pour Aussac-Vadalle contre 2,2 pour la CC Coeur de Charente



Découvrir l'ensemble des chiffres pour **Aussac-Vadalle** dans le **Profil Croisé**

www.ithea-conseil.fr/profil-croise

LES DERNIÈRES DONNÉES PUBLIÉES
90 PAGES - 180 CARTES ET GRAPHIQUES



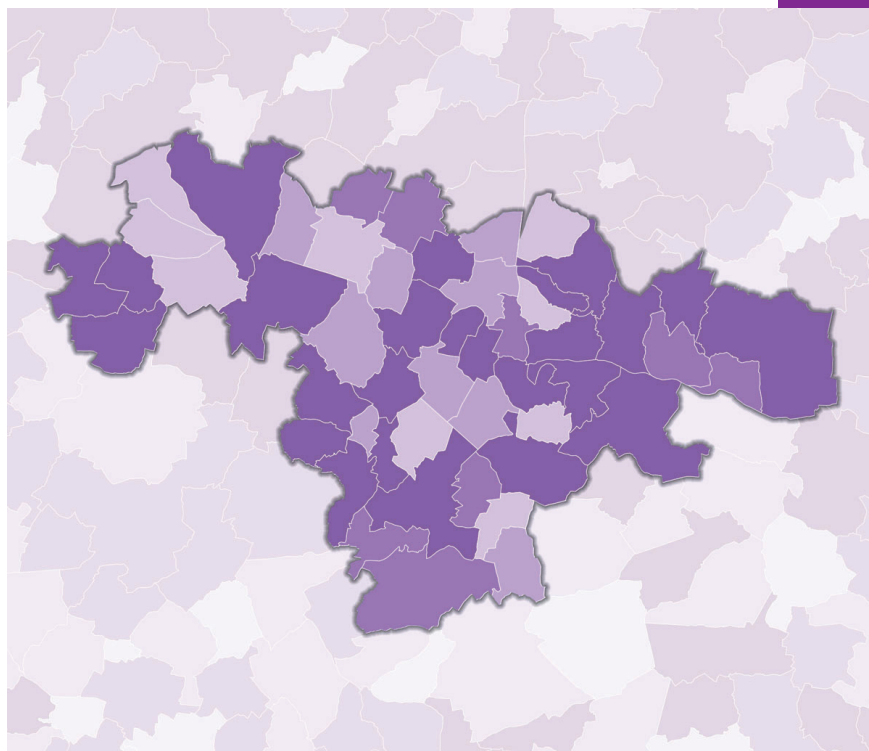
- » Le chômage est-il élevé pour Aussac-Vadalle ? La population est-elle plutôt active ou inactive (étudiants, retraités...) ?
- » Les habitants travaillent-ils dans la commune ou en dehors ?

CC COEUR DE CHARENTE



13%

Le taux de chômage des 15-64 ans pour Aussac-Vadalle contre 14% pour la Charente



40

Le nombre de personnes inscrites à Pôle Emploi et tenues de faire preuve d'une recherche d'emploi active, 5 d'entre elles ont plus de 50 ans

Taux de chômage au sens de l'INSEE

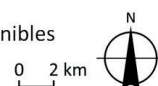
Moins de 8,9%

8,9% à 11,5%

11,5% à 14,9%

Plus de 14,9%

Données non disponibles



Source : INSEE RGP 2011-2016

A l'échelle de la **CC Coeur de Charente**, le taux de chômage le plus faible est enregistré pour **Tusson (5%)** Le taux le plus fort est quant à lui enregistré pour **Mansle (23%)**.

UN PEU DE TECHNIQUE

Il ne faut pas confondre «chômeur» au sens de l'INSEE et Demandeur d'Emploi en Fin de Mois (DEFM) au sens de Pôle emploi.

Pour Aussac-Vadalle, les «chômeurs» sont comptabilisés lors du recensement

de la population via une définition simple : les personnes qui n'ont pas d'emploi et qui en recherchent un. Les DEFM correspondent quant à eux aux inscrits à Pôle emploi, qu'ils touchent ou non des allocations. On peut donc être chômeur sans être inscrit à Pôle emploi !

Si la comptabilisation des chômeurs par l'INSEE est plus précise, elle est moins récente que la donnée de Pôle emploi. Il est donc pertinent d'utiliser les deux sources de données.



39

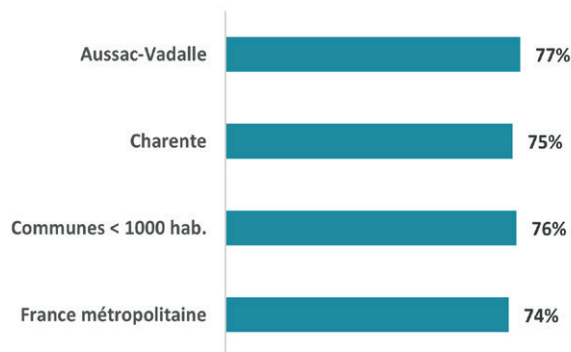
Le nombre total d'emplois présents sur le territoire de la commune



6

Le nombre d'établissements employeurs présents dans la commune (entreprises, collectivités...), dont 67% comptent moins de 5 salariés

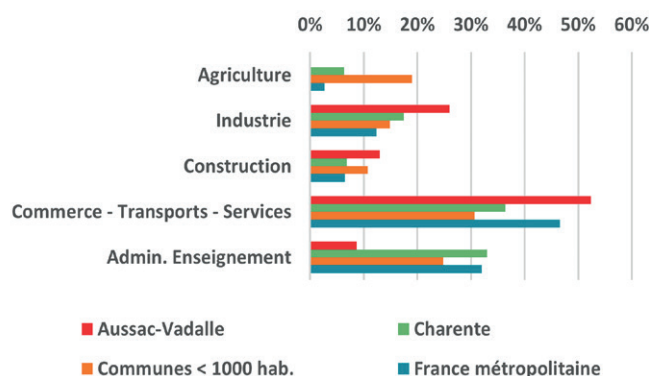
TAUX D'ACTIVITÉ DES 15-64 ANS



77% de la population est active pour Aussac-Vadalle contre 76% pour les communes de moins de 1000 habitants.

Source : INSEE 2016

EMPLOIS PRÉSENTS DANS LA COMMUNE PAR TYPE



Le secteur de la construction représente 13% des emplois pour Aussac-Vadalle.

Source : INSEE 2016



77%

Le taux d'activité des femmes de 15-64 ans pour Aussac-Vadalle contre 77% pour les hommes



36

Le nombre d'actifs occupés qui travaillent dans la commune, soit 16% des actifs occupés



Découvrir l'ensemble des chiffres pour **Aussac-Vadalle** dans le **Profil Croisé**

www.ithea-conseil.fr/profil-croise

LES DERNIÈRES DONNÉES PUBLIÉES
90 PAGES - 180 CARTES ET GRAPHIQUES

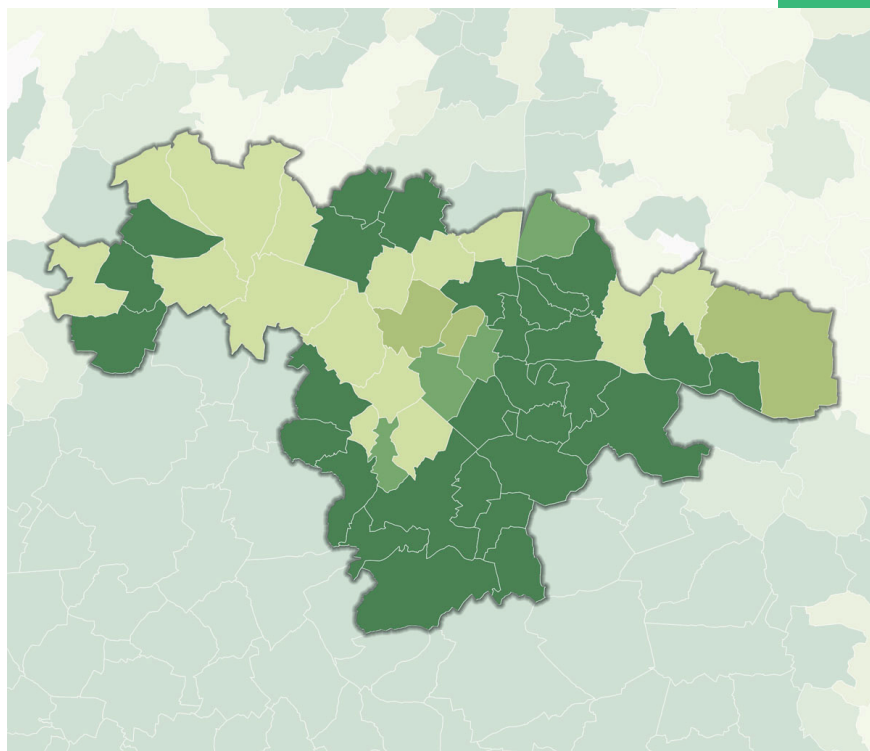
- » La population est-elle plus ou moins aisée pour Aussac-Vadalle qu'ailleurs ?
- » Est-elle diplômée ? Avec un emploi stable ? A temps complet ?

CC COEUR DE CHARENTE



6 911 293 €

Le revenu cumulé de la population pour Aussac-Vadalle en 2018. Cet indicateur de richesse globale peut se lire comme le PIB de la commune



Part des foyers fiscaux imposés en 2018

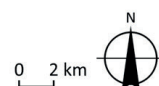
Moins de 27%

29% à 31%

Données non disponibles

27% à 29%

Plus de 31%



Source : INSEE RGP 2011-2016



24 422 €

Le revenu moyen que perçoivent annuellement les habitants de la commune, contre 22 962 € pour la Charente

A l'échelle de la CC Coeur de Charente, la part des foyers fiscaux imposés la plus élevée est enregistrée pour Anais (44%). La part la plus faible est quant à elle enregistrée pour Saint-Front (20%).

POUR ALLER PLUS LOIN

En France, les habitants des communes de moins de 1 000 habitants semblent moins « riches » que les autres, avec un revenu moyen de 25 487 € par an et par foyer fiscal, contre 27 156 € pour le reste du pays. La strate la plus « aisée » est d'ailleurs celle des 1 000 à 2 500 habitants,

avec un revenu moyen de 27 241 € ! On constate aussi que les grandes villes comptent le revenu moyen le plus faible (24 447 €), alors que les écarts de revenu sont plus forts dans ces territoires.

Cet indicateur permet donc une pre-

mière approche des niveaux de richesses pour Aussac-Vadalle. Il convient toutefois de regarder le détail des revenus, pour identifier ceux qui sont les plus riches mais aussi les ménages les plus fragiles.



213

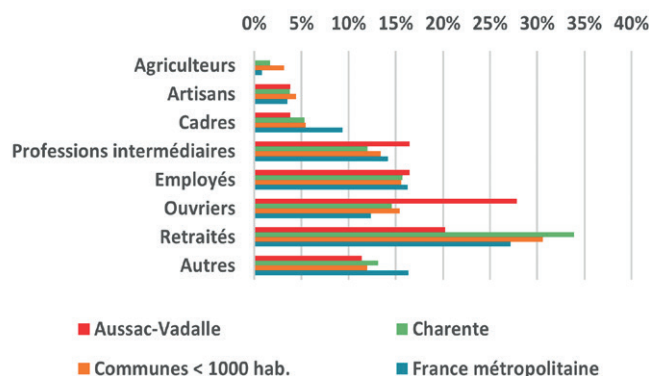
Le nombre d'habitants ayant un diplôme inférieur au bac, contre 198 en 2006



37

Le nombre d'habitants travaillant à temps partiel, dont 31 femmes

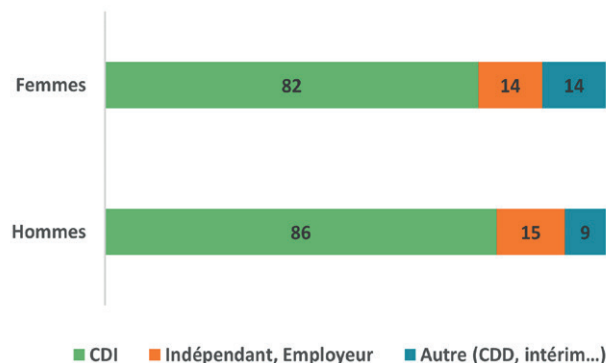
CATÉGORIE SOCIO-PROFESSIONNELLE DES HABITANTS



16% des habitants de plus de 15 ans sont employés pour Aussac-Vadalle, contre 16% pour les communes de moins de 1000 habitants.

Source : INSEE 2016

ACTIFS DE LA COMMUNE PAR MODES D'EMPLOI



La commune compte 82 femmes en CDI dans la commune, contre 86 pour les hommes.

Source : INSEE 2016



102

Le nombre d'habitants diplômés de l'enseignement supérieur, soit 27% des 15 ans ou plus non scolarisés de la commune



88%

La part des salariés occupant un CDI à l'échelle de la commune, soit un chiffre supérieur à la CC Coeur de Charente (84%)



Découvrir l'ensemble des chiffres pour **Aussac-Vadalle** dans le **Profil Croisé**

www.ithéa-conseil.fr/profil-croise

LES DERNIÈRES DONNÉES PUBLIÉES
90 PAGES - 180 CARTES ET GRAPHIQUES

- » Quel est le niveau de pression fiscale pour Aussac-Vadalle ?
- » Quelles sont les principales dépenses de ma commune ? La collectivité est-elle endettée ?

CC COEUR DE CHARENTE



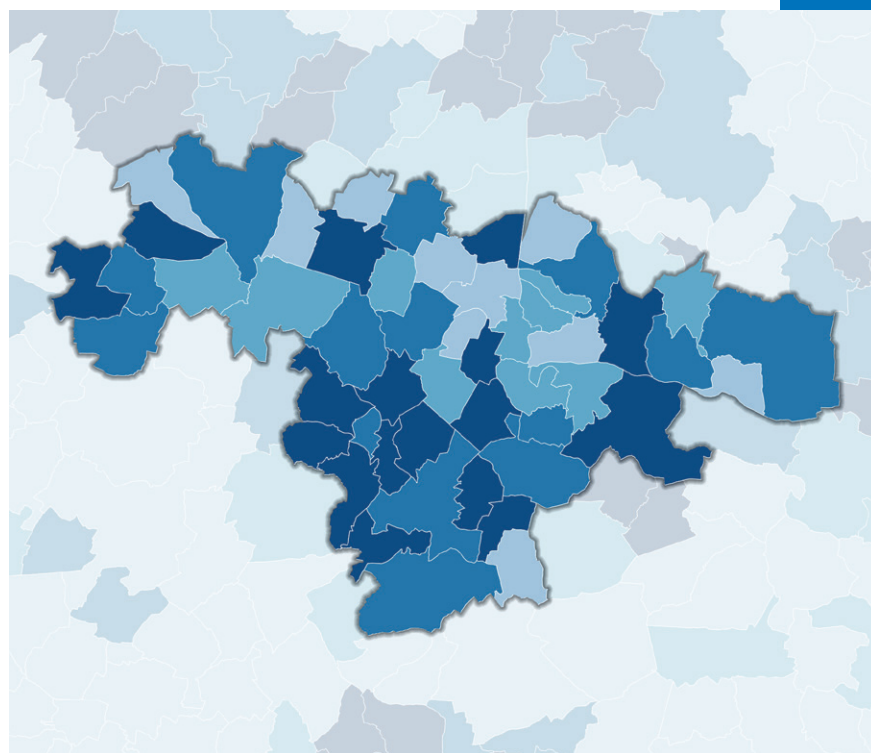
438 331 €

Le montant des recettes de fonctionnement de la commune dont 48% proviennent des impôts (52% pour les communes de la CC Coeur de Charente)



706 €

Le potentiel fiscal par habitant pour Aussac-Vadalle contre 738 € pour les autres communes de la Charente



Taux d'effort fiscal par habitant

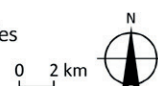
Moins de 114%

119% à 127%

Données non disponibles

114% à 119%

Plus de 127%



Source : Direction Générale des Collectivités Locales, 2018

A l'échelle de la CC Coeur de Charente, le taux d'effort fiscal le plus faible est enregistré pour **Saint-Groux (73%)**. Le taux le plus fort est quant à lui enregistré pour **Xambes (164%)**.

LE SAVIEZ-VOUS ?

Le taux d'effort fiscal (aussi appelé coefficient de mobilisation du potentiel fiscal ou taux de pression fiscale) est un indicateur général de pression fiscale. Il est égal au rapport entre le produit des quatre taxes (taxe professionnelle, taxe d'habitation, taxe sur le foncier

bâti et taxe sur le foncier non bâti) et le potentiel fiscal pour Aussac-Vadalle.

Un coefficient supérieur à 100% signifie que la collectivité a davantage fait appel à la fiscalité par rapport à la moyenne nationale. Cet indicateur reste toutefois

à considérer avec précaution : les communes aux bases d'impositions plus faibles doivent appliquer des taux plus élevés pour obtenir des recettes équivalentes.



970 €

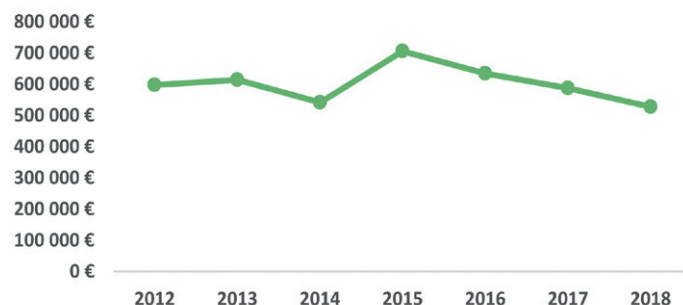
L'encours de la dette par habitant pour Aussac-Vadalle, alors que ce chiffre est de 372 € pour les autres communes de la CC Cœur de Charente



252 311 €

La moyenne annuelle des dépenses d'équipement entre 2012 et 2018 pour Aussac-Vadalle

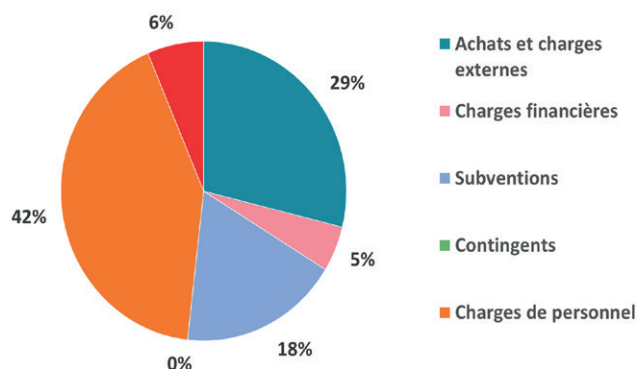
ÉVOLUTION DE L'ENCOURS DE LA DETTE DE 2012 À 2018



En 2018, l'encours de la dette est de 527 554 € pour Aussac-Vadalle.

Source : Balance comptable des collectivités, 2012-2018

CHARGES DE FONCTIONNEMENT PAR TYPE



En 2018, la part des dépenses de personnel pour Aussac-Vadalle représente 42% du budget.

Source : Balance comptable des collectivités, 2012-2018



148 €

La capacité d'auto-financement brute par habitant de la commune, contre 201 € en moyenne pour les communes de moins de 1000 habitants



464 €

Les dépenses d'équipement par habitant en moyenne chaque année depuis 2012, contre 315 € pour les communes de France de moins de 1000 habitants

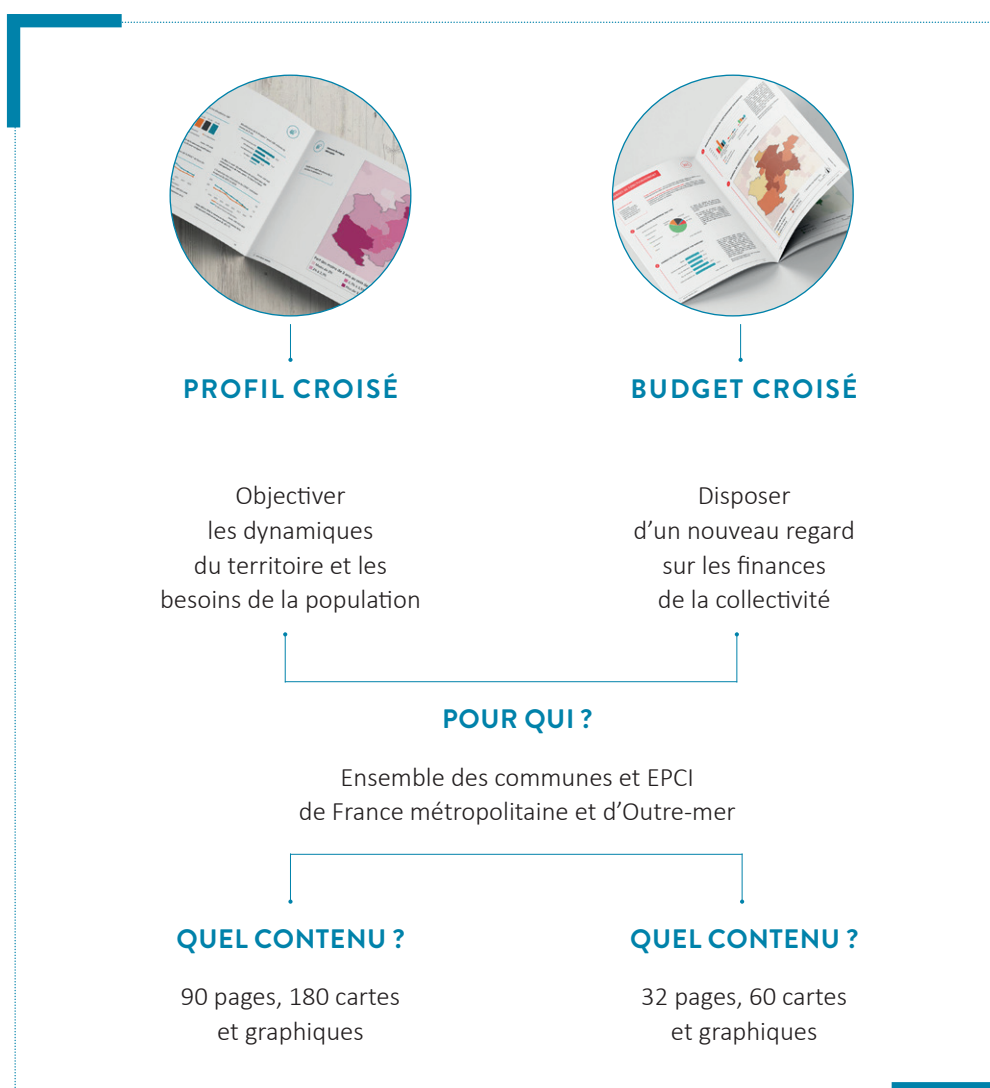


Découvrir l'ensemble des chiffres pour **Aussac-Vadalle** dans le **Budget Croisé**

www.ithea-conseil.fr/budget-croise

LES DERNIÈRES DONNÉES PUBLIÉES
32 PAGES - 50 CARTES ET GRAPHIQUES

CENTRALISER LES DERNIERS CHIFFRES POUR AUSSAC-VADALLE AU SEIN DE DOCUMENTS COMPLETS, LISIBLES ET RÉUTILISABLES



QUELS USAGES ?



Aiguiller les décisions prises au sein de votre collectivité



Alimenter vos études et diagnostics de territoire



Défendre les intérêts de votre collectivité auprès de ses financeurs



Apporter un contenu fiable à vos discours

ILS NOUS FONT CONFIANCE !

Liste complète sur www.ithea-conseil.fr

Qui sommes nous ?

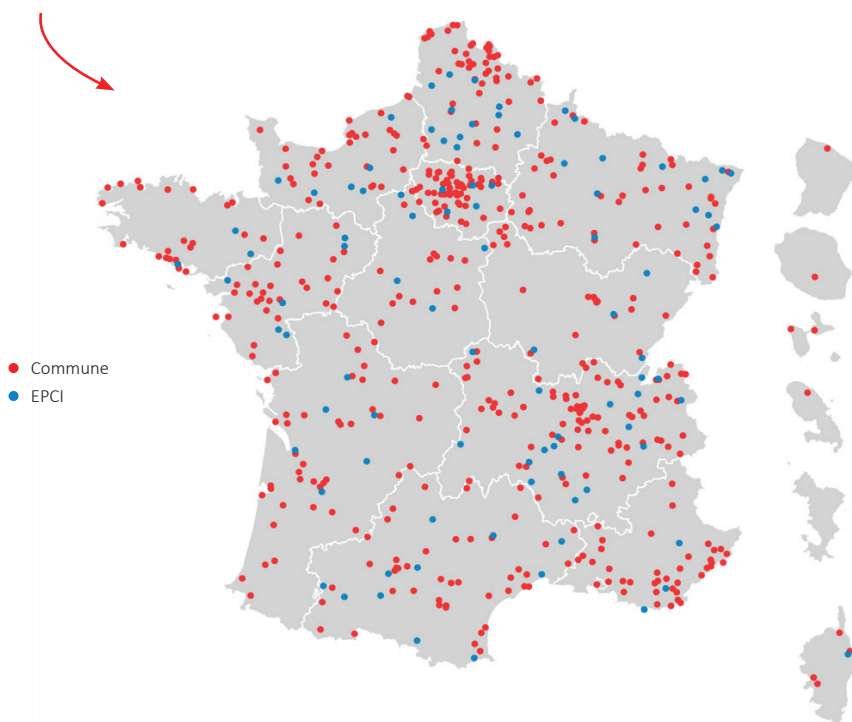
Ithéa développe des outils qui facilitent l'accès et l'usage des données locales.

Ces outils sont aujourd'hui utilisés par près de 2 000 collectivités de toutes tailles.

Qui sont nos clients ?

Nos travaillons avec des communes, communes nouvelles et EPCI partout en France. La plus petite a moins de 200 habitants, et la plus grande près de 2 millions !

Pour **la Nouvelle Aquitaine**, nous comptons 48 collectivités ayant fait l'acquisition de nos outils depuis 2018, **dont 4 pour la Charente : la CC du Rouillacais, Soyaux, Dirac, Marthon...**



POUR COMMANDER

Je consulte un modèle type de document (ex. modèle de Profil Croisé) sur le site d'Ithéa pour connaître l'ensemble des données qui peuvent être traitées pour **Aussac-Vadalle**



J'envoie le bon de commande par mail à **communication@ithea-conseil.fr**

Ithéa accuse réception de ma commande sous 48h



Je reçois le document commandé sous 7 jours aux formats PDF, PowerPoint et tableur (graphiques et données sources)

Je reçois le document papier sous 21 jours



A retourner scanné par mail à communication@ithea-conseil.fr

INFORMATIONS SOCIÉTÉ

Raison sociale Ithéa Conseil SAS
Siège social 73 avenue d'Italie 75013 Paris
Représentant légal M. David Simondet
SIRET 825 069 750 00032
Immatriculation 825 069 750 R.C.S. Paris

TVA intracommunautaire FR25 825 069 750
Assurance 41584666N Groupama
Téléphone 01.42.64.71.01
Email communication@ithea-conseil.fr
Site internet www.ithea-conseil.fr

INFORMATIONS CLIENT

Raison sociale Mairie d'AUSSAC-VADALLE

Adresse 61 rue de la République 16560- AUSSAC-VADALLE

Nom et Prénom

Fonction

Adresse e-mail@.....

Téléphone

INFORMATIONS COMMANDE

Profil Croisé pour Aussac-Va-dalle	Territoires de comparaison	Cocher l'une des 4 cases correspondantes		Tarif HT	Tarif TTC (TVA 20%)
Profil Croisé sans personnalisation des territoires de comparaison	CC Coeur de Charente, Charente, Nouvelle Aquitaine et France métropolitaine	<input type="checkbox"/>	Exemplaire unique	520€	624€
		<input type="checkbox"/>	Abonnement annuel - 2 numéros par an	400€ HT/an	480€ HT/an
Profil Croisé avec territoires de comparaison personnalisés ex. communes voisines, moyenne des communes de moins de 1000 habitants...	Territoires à préciser ici : Territoire 1 : Territoire 2 : Territoire 3 :	<input type="checkbox"/>	Exemplaire unique	640€	640€
		<input type="checkbox"/>	Abonnement annuel - 2 numéros par an	480€ HT/an	576€ HT/an
Le Profil Croisé est livré sous 7 jours au format numérique (pdf, powerpoint, excel). puis 4 semaines sous format papier en 1 exemplaire. Si vous souhaitez			TOTAL HT :€		TOTAL TTC :€

PAIEMENT ET BON POUR ACCORD

Paiement par mandat administratif à réception de la facture, à l'ordre de Ithéa Conseil SAS :

IBAN FR76 1680 6044 0066 07 96 40 92 292 / BIC AGRIFRPP868

Date, cachet et signature du client précédés de la mention manuscrite « Lu et approuvé, Bon pour accord », valant acceptation des Conditions Générales de Vente*

*Les Conditions Générales de Vente sont disponibles en ligne à l'adresse suivante : www.ithea-conseil.fr/cgv

A retourner scanné par mail à communication@itheaconseil.fr

INFORMATIONS SOCIÉTÉ

Raison sociale Ithéa Conseil SAS
Siège social 73 avenue d'Italie 75013 Paris
Représentant légal M. David Simondet
SIRET 825 069 750 00032
Immatriculation 825 069 750 R.C.S. Paris

TVA intracommunautaire FR25 825 069 750
Assurance 41584666N Groupama
Téléphone 01.42.64.71.01
Email communication@itheaconseil.fr
Site internet www.itheaconseil.fr

INFORMATIONS CLIENT

Raison sociale Mairie d'AUSSAC-VADALLE

Adresse 61 rue de la République 16560- AUSSAC-VADALLE

Nom et Prénom

Fonction

Adresse e-mail@.....

Téléphone

INFORMATIONS COMMANDE

Budget Croisé pour Aus-sac-Vadalle	Territoires de comparaison	Cocher l'une des 4 cases correspondantes		Tarif HT	Tarif TTC (TVA 20%)
Budget Croisé sans personnalisation des territoires de comparaison	Communes de moins de 1000 habitants de la Charente, de la région la Nouvelle Aquitaine et de France métropolitaine	<input type="checkbox"/>	Exemplaire unique	520€	624€
		<input type="checkbox"/>	Abonnement annuel - 2 numéros par an	400€ HT/an	480€ HT/an
Budget Croisé avec territoires de comparaison personnalisés ex. communes de votre choix, moyenne des communes de l'EPCI...	Territoires à préciser ici : Territoire 1 : Territoire 2 : Territoire 3 :	<input type="checkbox"/>	Exemplaire unique	640€	768€
		<input type="checkbox"/>	Abonnement annuel - 2 numéros par an	480€ HT/an	576€ HT/an
Le Budget Croisé est livré sous 7 jours au format numérique (pdf, powerpoint, excel), puis 4 semaines sous format papier en 1 exemplaire. Si vous souhaitez			TOTAL HT :€	TOTAL TTC :€	

PAIEMENT ET BON POUR ACCORD

Paiement par mandat administratif à réception de la facture, à l'ordre de Ithéa Conseil SAS :

IBAN FR76 1680 6044 0066 07 96 40 92 292 / BIC AGRIFRPP868

Date, cachet et signature du client précédés de la mention manuscrite « Lu et approuvé, Bon pour accord », valant acceptation des Conditions Générales de Vente*

*Les Conditions Générales de Vente sont disponibles en ligne à l'adresse suivante : www.itheaconseil.fr/cgv