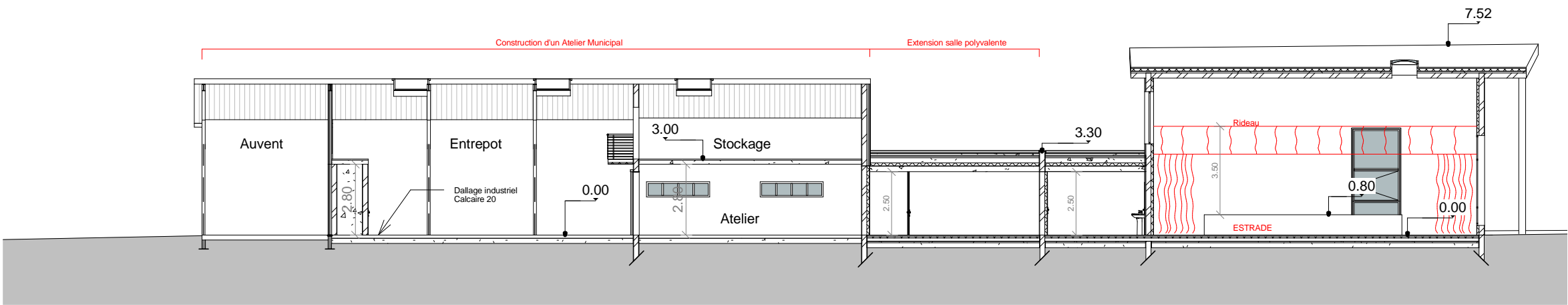


2-Coupe transversale  
1 : 500



2-Coupe transversale 100ème  
1 : 200

Projet:	Maître d'ouvrage:	Maître d'oeuvre-Architecte:	Signature et tampon de l'architecte:	<div>DCE</div> <div><div><div>ESQ</div><div>APD</div><div>DPC</div></div><div><div>DCE</div><div>EXE</div><div>DOE</div></div></div> <div>COUPE SUR LE PROJET</div> <div><div>Echelle:Comme indiqué</div><div>Date:22/01/2013 15:34:12</div><div>Repère:2-DCE06</div></div>
CONSTRUCTION D'UN ATELIER MUNICIPAL AUSSAC VADALLE	MAIRIE AUSSAC VADALLE	<div><div><div><div><div></div><div></div><div></div><div></div></div><div>ARCHITECTE D.P.L.G.</div></div><div><div>OLIVIER GOUEDO</div><div>Certification HQE<sup>®</sup> niveau II Expertise</div></div><div><div>143, RUE DE MONTMOREAU 16000 ANGOULÊME</div><div>Tél : 05-45-25-44-48 Fax : 05-45-39-92-41 Port : 06-08-91-53-99 gouedo-archi@orange.fr</div><div>SIRET : 418 092 599 0000 ORDRE REGIONAL DES ARCHITECTES : N°761</div></div></div></div>		