



MEMOIRE TECHNIQUE ET ORGANISATIONNEL

Raison sociale : **SARL AB TERRASSEMENT**

Siege social : ZA Du Moulin à Vent

16230 MAINE DE BOIXE

Téléphone : 05 45 90 01 07

Mail : administratif@ab-gr.fr

N°SIRET : 503 603 698

Code APE : 4312A

Capital : 35 000€

Rédacteur : M.BRIE Antoine
Janvier 2024

MAITRE D'OUVRAGE

MAIRIE DE AUSSAC-VADALLE
61 Rue de la République
16560 AUSSAC-VADALLE

OBJET

CONSTRUCTION D'UNE RESIDENCE SENIOR
DE LA
COMMUNE D'AUSSAC-VADALLE

LOT N°1

VRD

SOMMAIRE

1. *PRESENTATION DE L'ENTREPRISE + ORGANIGRAMME* *page 4/5*
2. *MOYENS HUMAINS* *page 6*
3. *MOYENS MATERIELS* *page 7/8/9/10*
4. *DISPOSITIONS ARRETEES PAR L'ENTREPRISE POUR
GARANTIR LA QUALITE DES PRESTATIONS A REALISER
ET LE RESPECT DES DELAIS D'EXECUTION* *page 11/12/13*
5. *DISPOSITIONS ARRETEES PAR L'ENTREPRISE EN
MATIERE DE GESTION DES DECHETS DE CHANTIERS* *page 14/15*
6. *RECYCLAGE DES DECHETS* *page 16*

PRESENTATION DE L'ENTREPRISE

AB TERRASSEMENT est une SARL, qui a été créée en 2005.

La direction est assurée par son gérant M.BRIE Antoine, qui se chargeait seul de la gestion administrative et des chantiers à ses débuts. L'activité s'est rapidement développée, et pour faire face à sa croissance, en 2007, il a recruté du personnel qualifié. Aujourd'hui, l'effectif est de 10 personnes.

Le bureau se situe dans la Zone Artisanale du Moulin à Vent à MAINE DE BOIXE (16230). S'y trouve également un dépôt. Sur cette même commune, nous avons un second dépôt au Champ de l'Aiguille ainsi qu'une carrière au Moulin à Vent. De plus, nous sommes implantés sur la commune de MOUTON (16460) au Coteau des Rivières ainsi que sur celle de VAL-DE-BONNIEURE (16230).

Ces différents points géographiques nous permettent d'élargir notre zone d'intervention.

La société a plus de 17 ans d'expérience dans le domaine des travaux de terrassement, d'aménagement, de démolition, d'assainissement et de travaux publics.

Nos devis sont basés sur des études individualisées : en fonction de la configuration du terrain et de la nature du sol.

Nos collaborateurs sont tous impliqués dans notre démarche qualité par des réunions de sensibilisation, des formations et une responsabilisation dans leur quotidien. Ils sont compétents et autonomes quant à la prise de décisions urgentes sur les chantiers ce qui leur permet d'être très réactifs et de respecter les délais.

Nous assurons une garantie décennale à compter de la réception des travaux.

Nous réalisons un chiffre d'affaires au 30 Septembre 2023 de 1 714 416€ : dont 30 % est réalisé en marchés publics.

Nous continuons de développer notre notoriété en assurant un travail soigné et professionnel.

AVANTAGE POUR LE CHANTIER :

Nous sommes situés à moins de 10 minutes du chantier : c'est un véritable atout.

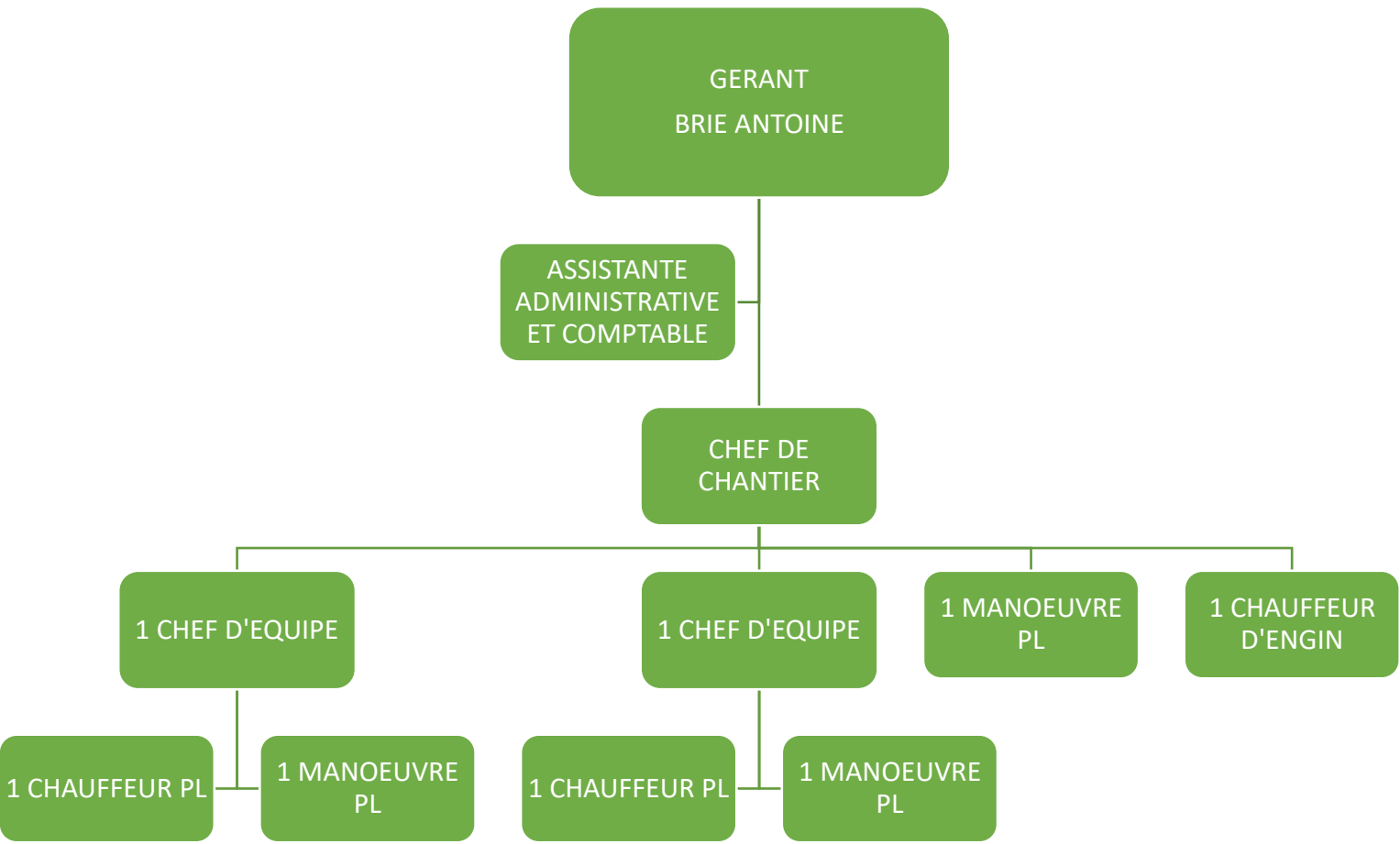
De par notre proximité géographique, nous pouvons réagir plus rapidement en cas de besoin.

Mais surtout cette future collaboration aura un impact :

-écologique : vous aurez accès à un service moins onéreux par rapport à celui proposé par d'autres entreprises plus éloignées.

-économique : du fait du peu de kilomètres qui nous sépare.

Vous aurez également la satisfaction de soutenir l'économie locale !



MOYENS HUMAINS POUR LE CHANTIER

Nous avons décidé de mettre à votre disposition une équipe capable de faire preuve d'autonomie et d'initiative pour la construction d'une résidence sénior sur la commune de AUSSAC-VADALLE (16560).

Pour chaque phase du chantier, le rôle de chacun est défini.

Cette équipe sera composée de 3 personnes :

- Chef de chantier et chauffeur de pelle.
- Chauffeur PL.
- Manœuvre VRD.

NOM	STATUT	ANCIENNETE	MISSIONS	EXPERIENCES
BRIE Antoine	Gérant	-	Responsable du chantier	
M.Caroline	Assistante administrative et comptable	Février 2023	Gère l'administratif.	
D. Lucas	Chef de chantier Chauffeur pelle à pneu	Avril 2016	Coordonne les travaux. Conduit les engins.	10 ans
R.Mickael	Chauffeur PL	Janvier 2022	Transporte les marchandises.	9 ans
D.Kévin	Manœuvre VRD	Juillet 2018	Maçon canalisateur	6 ans

MOYENS MATERIELS POUR LE CHANTIER




L'équipe disposera d'un outillage complet détaillé ci-dessous :




NOS ENGINS :

TYPE	MARQUE	PHOTO
Une pelle à pneu	KOMATSU 14 T	
Une pelle à chenille	LIEBHERR 17 T	
Une chargeuse	CASE 9 T	

<p>Deux mini pelles</p>	<p>NEUSON 2 T 5</p> <p>VOLVO</p>	 
<p>Deux compacteurs</p>	<p>CATER 15 T</p> <p>JCB 2.5 T</p>	 
<p>Une niveleuse</p>	<p>O&K</p>	

NOS CAMIONS :

TYPE	MARQUE	PHOTO
Trois 6x4 bi-benne	DAF	
Un 6x4 polybenne	DAF	
Un 19t Benne	DAF	
Deux tracteurs + porte engin	VOLVO CASTERA	

<p>Quatre fourgons « atelier »</p>	<p>NISSAN PEUGEOT</p> <p>RENAULT</p>	 
<p>Un tracteur balai</p>	<p>RENAULT</p>	

NOS OUTILS :

- Laser double pente + lunette de vision lointaine ;
- Plaque vibrante ;
- Pilonneuse à tranchées ;
- Godets de curage inclinable hydraulique ;
- Tronçonneuse à bois, pierre et à enrobé ;
- Echafaudage ;
- Signalisation routière (panneau, barre réfléchissante, filet de sécurité, feux...) ;
- Cuve de gasoil électrique de 200 L dans chaque fourgon ;
- Disqueuse, visseuse ;
- Marteau piqueur, burineur (portatif et électrique) ;
- Bétonnière 350 L, 50 L ;
- Fraise hydraulique ;
- Pince de démolition ;
- Godet trapèze ; et groupe électrogène.

DISPOSITIONS ARRETEES PAR L'ENTREPRISE POUR GARANTIR LA QUALITE DES PRESTATIONS A REALISER ET LE RESPECT DES DELAIS D'EXECUTION

Notre expérience sur les chantiers et notre savoir-faire nous ont permis de mettre en place, un mode opératoire efficace quant à leur organisation. Cela nous permet d'avoir une vision d'ensemble et d'évaluer la durée de chaque phase des travaux.

Pour ce projet, nous avons pris note que la date de fin de travaux était fixée à Février 2025.

Nous sommes en mesure de vous annoncer que nous pouvons les réaliser et vous présentons ci-dessous notre planning :

PHASE DE TRAVAIL	TEMPS ESTIME
Installation et préparation de chantier	1mois
Terrassement/Remblaiement	2 semaines
Réseaux sec et humide	2 semaines
Pose des cuves et assainissement	2 semaines
Formation des espaces extérieur	2.5 semaines
Pose des revêtements finaux	1.5 semaines
Espace vert	4 jours
Nettoyage fin de chantier	1.5 jours

Les matériaux utilisés sont simples et permettront de préserver les qualités paysagères et patrimoniales du site. Nous sommes transparents quant à leur provenance et vous présentons ci-dessous leur origine :

MATERIAUX	ORIGINE
Bordures et caniveaux	PMR LIBAUD
Géotextile	PUM plastique
GNT	GSM
Dalle alvéolé	PUM plastique
Cuve citerne	PUM

Béton désactivé	Béton de St Fraigne
Cuve Fosse 15 m3	PUM
Calcaire Recyclé	DEPOT
Fourreaux, gaines et regards	PUM Plastique
Assainissement	3MMM
Regards et accessoires	3MMM
Grillage	3MMM
Panneaux de signalisation	MAVASA
Terre végétale	DEPOT

A l'issue du chantier, nous vous livrerons un espace débarrassé de tout matériel, de tous déchets inhérents aux travaux.

PHASAGE EXPLICATIF DU CHANTIER

- Le mois de préparation de chantier nous permettra d'enclencher :

- Les demandes de DICT auprès des concessionnaires réseaux par SOGELINK.
- Dossier Via SPANC cdc cœur de charente pour l'assainissement
- Les commandes auprès de nos fournisseurs après validation du maitre d'ouvrage.
- Les plans d'exécution et repérage réseaux réalisés par nos soins.
- Le passage de Maître MARQUET situé à MANSLE pour le constat environnant.
- La déclaration de nos sous-traitants

INSERTION

- La démarche de recherche de personnes en insertion via l'organisme « EREICA Ruffec » a correspondant à 10% de notre effectif sur chantier.

Suivra :

La phase 1 correspondant : 2 semaines de travaux

- -Chemin d'accès et signalisation sur RD
- Décapage des emprises travaux
- Terrassement en déblais avec création des plateformes en calcaire.
- Nous prendrons soins de laver la voirie a l'aide de notre tracteur balai tant que cela sera nécessaire.

Nous laisserons alors place au gros œuvre pour la construction

La phase 2 dîtes intermédiaire après construction hors d'eau hors d'air correspondant : 4 semaines de travaux

- Création des réseaux sec et humide
- Création de l'assainissement autonome
- Réserve incendie
- Contrôle des réseaux et nettoyage par hydrocurage et passage caméra

La phase 3 finale après crépis des bâtis et revêtement intérieur : 4 semaines

- Création des espaces trottoir et voirie
- Pose des bordures
- Pose des dalles stabilisatrice et béton désactivé
- Remise en terre des végétaux
- Signalisation
- Nettoyage
- Auto-contrôle et essai avant livraison

Durant les trois phases de chantier nous laisserons la même équipe, pour un suivi et une compréhension totale du chantier.

Vous aurez un seul interlocuteur qui répondra rapidement aux solutions à trouver.

DISPOSITIONS ARRETEES PAR L'ENTREPRISE EN MATIERE DE GESTION DES DECHETS DE CHANTIERS

La gestion des déchets, issus de nos chantiers, est inscrit dans le Code de l'environnement. Les activités du bâtiment et des travaux publics (BTP) ont généré 246 millions de tonnes de déchets, soit près des $\frac{3}{4}$ des déchets produits en France. Enregistré en 2012 par le Ministère de la Transition Ecologique, ce chiffre confirme que nous avons notre part de responsabilité et que nous devons d'avantage nous impliquer pour réduire ces déchets.

Le décret, du 10 mars 2016 n°2016-288, qui impose le tri des déchets à la source, a pour vocation de faire prendre conscience, à tous les acteurs économiques, des quantités jetées par famille de déchets. Au-delà de cette prise de conscience, les objectifs sont aussi très tangibles :

- permettre aux entreprises (ou collectivités, commerces...) de réaliser des économies ;
- limiter l'utilisation des ressources grâce au recyclage des déchets collectés.

L'essentiel de nos déchets est minéral et inerte (briques, béton, tuiles et céramiques, verre, terre, pierres et cailloux). Ce type de déchets est un gisement potentiel de matières premières à valoriser. L'enjeu est avant tout la préservation de l'environnement. Ces matières permettent d'économiser des ressources épuisables issues des carrières et de limiter les impacts environnementaux qui y sont liés.

Nous sommes très impliqués dans la démarche SOSED (Schéma d'Organisation et de Suivi de l'Elimination des Déchets de chantier).

Nous y participons de la façon suivante :

- lors de l'offre à un marché public, nous produisons un document intitulé « SOSED - dispositions préparatoires », dans lequel sont exposées les mesures générales que nous nous engageons à mettre en œuvre pour gérer les déchets ;
- pendant la période de préparation du marché, nous rédigeons un document détaillant les mesures préparatoires et appelé « SOSED - dispositions spécifiques » qui annule et remplace le « SOSED - dispositions préparatoires » ;
- durant le chantier, nous assurons la traçabilité des déchets et la bonne application de la démarche SOSED en fournissant les bordereaux de suivi des déchets.

Nous serons transparents sur les dispositions préparatoires suivantes :

- modes de transport par lesquels seront acheminés les déchets ;
- centres de stockage où seront acheminés les différents déchets à évacuer ;
- méthodes qui seront utilisées pour ne pas mélanger les différents types de déchets
- moyens de contrôle, de suivi et de traçabilité qui seront mis en œuvre pour les travaux et le transport.

Enfin, nous nous impliquons également dans le plan national de prévention des déchets, établi par le ministère de la Transition écologique et de la Cohésion des territoires, que vous retrouverez ci-dessous :

PLAN NATIONAL DE PRÉVENTION DES DÉCHETS

Le meilleur déchet est celui que l'on ne produit pas.



LES OBJECTIFS À ATTEINDRE D'ICI 2030

- > Réduire de **5%** les déchets d'activités économiques
- > Réduire de **15%** les déchets ménagers et assimilés
- > Réduire de **50%** le gaspillage alimentaire
- > Atteindre l'équivalent de **5%** du tonnage des déchets ménagers en matière de réemploi et réutilisation

RECYCLAGE DES DECHETS

Toujours dans cette démarche de réemploi et de réutilisation, AB TERRASSEMENT a décidé de se lancer dans le recyclage, en créant "RECYCL'AB".

Nous nous sommes équipés d'une unité de broyage et de traitement des matériaux :



Cette machine nous permet de broyer les matériaux issus de nos chantiers.

Installée sur notre carrière, elle est déjà opérationnelle : elle transforme les déchets inertes de catégorie 1 en nouvelles matières premières.

Nous nous sommes également équipés d'un crible qui nous permet de réaliser une séparation granulométrique des matériaux en mélange. Le criblage permet de fournir des granulats d'une granulométrie donnée ou d'obtenir un produit recomposé en mélangeant différentes granulométries.



En cette période où chaque individu est sensibilisé au réemploi des matériaux nous nous afférons au-delà de nos ambitions à réduire l'impact environnemental.

Ces installations ont été nécessaires pour s'engager dans une économie durable et prospère.

Pensons dès à présent à la planète 