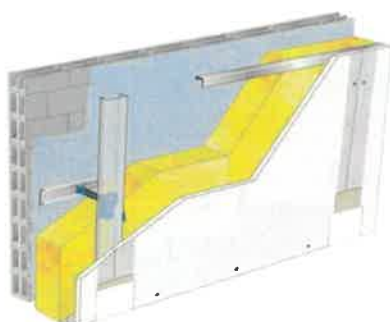


Isolation des murs

Doublage sur fourrures Stil® F 530 - mur parpaing - 1x Placoplatre® BA 13 - hauteur max 5,30m

Doublage sur fourrures Stil® F 530 - mur parpaing

1x Placoplatre® BA 13 - hauteur max 5,30m



Les doublages sur ossature métallique Placostil® F 530 sont constitués de plaques de plâtre Placo® vissées sur une ossature métallique autoporteuse et de panneaux de laine minérale. Outre leur fonction d'aménagement intérieur du mur maçonné, ils permettent de renforcer ses caractéristiques...

Bénéfices



L'ossature

Stil® F 530 et R F 530



Domaine d'utilisation

Quel que soit l'état du mur, les doublages thermoacoustiques Placostil® sur fourrures Stil® F 530 s'adaptent à tous les types de locaux en neuf comme en rénovation : bâtiments d'habitation, établissements recevant du public (ERP), immeubles de grande hauteur (IGH), bureaux...

Description

Les doublages Placostil® F 530 de Placoplatre® seront constitués de la façon suivante :

- Ossature :

- rails hauts et bas Stil® F 530,
- fourrures intermédiaires horizontales à mi-hauteur,
- fourrures Stil® F 530 disposées à entraxe 600 mm, reprises sur les fourrures intermédiaires à l'aide d'appuis rénovation Stil® F 530,

- Isolant : laine de verre GR 32 épaisseur 100 mm de la société ISOVER.

- Parement : une plaque Placoplatre® BA 13 fixée sur les fourrures verticales à l'aide de vis TTPC 25 au pas de 300 mm.

Les joints seront traités selon la technique et avec un des systèmes bande PP et enduit Placoplatre®.

La mise en œuvre sera conforme au DTU 25.41 et aux recommandations de la société Placoplatre®.

Caractéristiques

Dimensions

Épaisseur d'isolant (mm)

100 mm

Encombrement au sol (mm)

141 mm

Nombre de plaques par
parement

1

Hauteur limite (m)

5,3

Général

Type de doublage

sur ossature

Type de mur support

Parpaing

Nom parement

Placoplatre® BA 13

Type d'isolant

Laine minérale

Pare vapeur

Non

Nombre de couches

3

Performances

Dureté superficielle

Standard

Réaction au feu du parement
plaque

A2-s1, d0

Classement des locaux
humides

EA, EB

Isolation acoustique en + du
support (dB)

24 dB

Résistance aux chocs
d'occupation (J)

60 J

Coefficient Up

0,28

Références

n° Avis technique ou DTU

DTU 25.41



Plaque de plâtre à deux bords amincis, pour tous types d'ouvrages.

LES + PRODUITS

- + Idéale pour tous vos aménagements intérieurs
- + Bénéficie de la marque de qualité NF Plaques de plâtre

DESCRIPTION

Teinte ou couleur parement	Ivoire	Epaisseur réelle	12,5 mm
Poids au m2	9,3 kg	Largeur	1200 mm
Epaisseur arrondie de la plaque	13 mm		

CARACTÉRISTIQUES DU PRODUIT

CARACTÉRISTIQUES TECHNIQUES

Type de bord	Aminci
Aspect	Lisse
Type de bord Placo	BA
Composants essentiels plaque	Plâtre
Type de parement	Carton
Pare vapeur	Non
Type de plaque	A

PERFORMANCES

Perméance	1
Classement à l'humidité	Non applicable
Réaction au Feu (Euroclasse)	A2-s1, d0
Résistance thermique	0,04 m2.K/W

RÉFÉRENCES

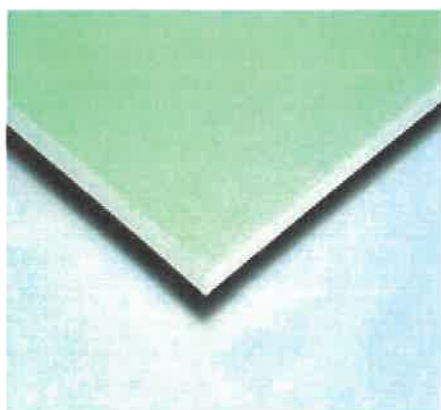
MISE EN OEUVRE

Produits de finition associés	Enduit, bande
Mode de pose	A visser
Traitement des joints	avec bande papier

Marque (CE, aut...)	NF
N° DTU	25.41
N° DoP	PL001
Norme européenne	EN 520
Etiquette Sanitaire	A+

CONDITIONNEMENT

Nom article	EAN de l'UB	Conditionnement	Poids moyen	Longueur
Placoplatre® BA 13 NF 120/240	3496250074262	Pile de 50 Plaque(s)	26,7 kg	2400 mm
Placoplatre® BA 13 NF 120/250	3496250048324	Pile de 50 Plaque(s)	27,9 kg	2500 mm
Placoplatre® BA 13 NF 120/260	3496250074620	Pile de 50 Plaque(s)	29 kg	2600 mm
Placoplatre® BA 13 NF 120/270	3496250074804	Pile de 50 Plaque(s)	30,1 kg	2700 mm
Placoplatre® BA 13 NF 120/280	3496250075016	Pile de 50 Plaque(s)	31,2 kg	2800 mm
Placoplatre® BA 13 NF 120/300	3496250075245	Pile de 50 Plaque(s)	33,4 kg	3000 mm
Placoplatre® BA 13 NF 120/320 P40	3496250075450	Pile de 40 Plaque(s)	35,6 kg	3200 mm
Placoplatre® BA 13 NF 120/360 P40	3496250075726	Pile de 40 Plaque(s)	40,1 kg	3600 mm
Placoplatre® BA 13 NF 120/200	3496250073975	Pile de 50 Plaque(s)	22,3 kg	2000 mm
Placoplatre® BA 13 NF 120/250 EXP	3496250048324	Pile de 50 Plaque(s)	27,9 kg	2500 mm
Placoplatre® BA 13 NF 120/240 Exp	3496250074262	Pile de 50 Plaque(s)	26,7 kg	2400 mm



Plaque de plâtre hydrofugée à deux bords amincis. Permet de réaliser tous types d'ouvrages nécessitant une haute résistance à l'humidité.

LES + PRODUITS

- ✦ Haute résistance à l'humidité (niveau H1)
- ✦ Conforme aux exigences du DTU 25.41
- ✦ Facile à identifier : parements de couleur verte

DESCRIPTION

Teinte ou couleur parement	Vert	Epaisseur réelle	12,5 mm
Poids au m2	10,2 kg	Largeur	1200 mm
Epaisseur arrondie de la plaque	13 mm		

CARACTÉRISTIQUES DU PRODUIT

CARACTÉRISTIQUES TECHNIQUES

Type de bord	Aminci
Aspect	Lisse
Type de bord Placo	BA
Composants essentiels plaque	Plâtre
Pare vapeur	Non
Type de plaque	H1

PERFORMANCES

Perméance	1
Classement à l'humidité	H1
Réaction au Feu (Euroclasse)	A2-s1, d0
Résistance thermique	0,04 m2.K/W

RÉFÉRENCES

N° ATEC	9/11-927
N° DTU	25.41
N° DoP	PL001
Etiquette Sanitaire	A+

MISE EN OEUVRE

Produits de finition associés	Enduit, bande
Mode de pose	A visser
Traitement des joints	avec bande papier et enduit Placomix® Hydro

CONDITIONNEMENT

Nom article	EAN de l'UB	Conditionnement	Poids moyen	Longueur
Placomarine® BA 13 120/250	3496250084506	Pile de 50 Plaque(s)	30,9 kg	2500 mm
Placomarine® BA 13 120/270	3496250084599	Pile de 50 Plaque(s)	33,4 kg	2700 mm
Placomarine® BA 13 120/280	3496250084643	Pile de 50 Plaque(s)	34,6 kg	2800 mm
Placomarine® BA 13 120/300	3496250084674	Pile de 50 Plaque(s)	37,1 kg	3000 mm
Placomarine® BA 13 120/260	3496250053571	Pile de 50 Plaque(s)	32,1 kg	2600 mm
Placomarine® BA 13 120/320	3496250084704	Pile de 40 Plaque(s)	39,6 kg	3200 mm

GR 32 Revêtu Kraft

L'incontournable GR 32 en panneau



MURS PAR
L'INTÉRIEUR



Panneau en laine de verre revêtu d'un surfaçage kraft
quadrillé 100 x 100 mm sur une face

Caractéristiques



- Certificat ACERMI 02/018/100
- DOP 0001-13

	Code	Niveau	Unité
Conductivité thermique	λ_D	0,032	W/(m.K)
Réaction au feu	Euroclasse	F	
Absorption d'eau à court terme	WS	< 1	kg/m ² en 24h
Perméabilité à la vapeur	MU	1	
Résistance à l'écoulement de l'air	AFr	15,0	kPa.s/m ²
Tolérance d'épaisseur	d	T3	

Solutions

- Contre-cloison maçonnée
- Cloisons séparatives thermo-acoustiques
- Isolation haute performance acoustique des cloisons en rénovation



Avantages

- Produit "Les Engagés" (à partir de 140 mm) : permet une réduction significative d'émission de CO2
- Rigidité et tenue mécanique
- Découpe facilitée par le marquage
- Elasticité

Référence	Epaisseur mm	Rés. thermique m ² K/W	Largeur m	Longueur m	pnx/cols	cols/pal	m ² /cols	pnx/pal	m ² /pal	Disponibilité
67161	180	5,6	0,6	1,35	3	20	2,43	60	48,6	A
85468	160	5	0,6	1,35	5	16	4,05	80	64,8	A
85467	140	4,35	0,6	1,35	5	16	4,05	80	64,8	A

Référence	Epaisseur mm	Rés. thermique m²K/W	Largeur m	Longueur m	pnx/cols	cols/pal	m²/cols	pnx/pal	m²/pal	Disponibilité
85466	120	3,75	0,6	1,35	5	20	4,05	100	81	A
73515	100	3,15	0,6	1,35	8	16	6,48	128	103,68	A
71719	85	2,65	0,6	1,35	9	16	7,29	144	116,64	A
73516	75	2,35	0,6	1,35	10	16	8,1	160	129,6	A
71715	60	1,85	0,6	1,35	12	16	9,72	192	155,52	B
66021	45	1,4	0,6	1,35	15	20	12,15	300	243	A

Performance

-  Produit très haute performance de la gamme Max Grenelle
-  Produit haute performance de la gamme Mix Grenelle

Disponibilité

- A** Produit disponible sur stock
- B** Produit disponible sur fabrication
- C** Produit disponible sur fabrication avec minimum de commande
- X X**

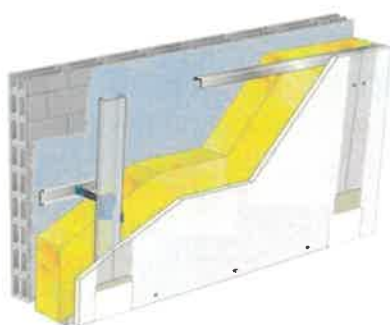
Les panneaux sont comprimés puis conditionnés en colis sous film polyéthylène rétracté et livrés sur palettes bois banderolées. Les palettes peuvent être stockées temporairement à l'extérieur, sous réserve des conditions de vent et sous réserve d'un film de protection en bon état et sur un site peu exposé aux intempéries permettant l'évacuation des eaux de pluie.

Isolation des murs

Doublage sur fourrures Stil® F 530 - mur parpaing - 1x Placoplatre® BA 13 - hauteur max 5,30m

Doublage sur fourrures Stil® F 530 - mur parpaing

1x Placoplatre® BA 13 - hauteur max 5,30m



Les doublages sur ossature métallique Placostil® F 530 sont constitués de plaques de plâtre Placo® vissées sur une ossature métallique autoporteuse et de panneaux de laine minérale. Outre leur fonction d'aménagement intérieur du mur maçonné, ils permettent de renforcer ses caractéristiques...

Bénéfices



L'ossature

Stil® F 530 et R F 530



Domaine d'utilisation

Quel que soit l'état du mur, les doublages thermoacoustiques Placostil® sur fourrures Stil® F 530 s'adaptent à tous les types de locaux en neuf comme en rénovation : bâtiments d'habitation, établissements recevant du public (ERP), immeubles de grande hauteur (IGH), bureaux...

Description

Les doublages Placostil® F 530 de Placoplatre® seront constitués de la façon suivante :

- Ossature :

- rails hauts et bas Stil® F 530,
- fourrures intermédiaires horizontales à mi-hauteur,
- fourrures Stil® F 530 disposées à entraxe 600 mm, reprises sur les fourrures intermédiaires à l'aide d'appuis rénovation Stil® F 530,

- Isolant : laine de verre GR 32 épaisseur 100 mm de la société ISOVER.

- Parement : une plaque Placoplatre® BA 13 fixée sur les fourrures verticales à l'aide de vis TTPC 25 au pas de 300 mm.

Les joints seront traités selon la technique et avec un des systèmes bande PP et enduit Placoplatre®.

La mise en œuvre sera conforme au DTU 25.41 et aux recommandations de la société Placoplatre®.

Caractéristiques

Dimensions

Épaisseur d'isolant (mm)

100 mm

Encombrement au sol (mm)

141 mm

Nombre de plaques par
parement

1

Hauteur limite (m)

5,3

Général

Type de doublage

sur ossature

Type de mur support

Parpaing

Nom parement

Placoplatre® BA 13

Type d'isolant

Laine minérale

Pare vapeur

Non

Nombre de couches

3

Performances

Dureté superficielle

Standard

Réaction au feu du parement
plaque

A2-s1, d0

Classement des locaux
humides

EA, EB

Isolation acoustique en + du
support (dB)

24 dB

Résistance aux chocs
d'occupation (J)

60 J

Coefficient Up

0,28

Références

n° Avis technique ou DTU

DTU 25.41



Plaque de plâtre à deux bords amincis, pour tous types d'ouvrages.

LES + PRODUITS

- + Idéale pour tous vos aménagements intérieurs
- + Bénéficie de la marque de qualité NF Plaques de plâtre

DESCRIPTION

Teinte ou couleur parement	Ivoire	Epaisseur réelle	12,5 mm
Poids au m2	9,3 kg	Largeur	1200 mm
Epaisseur arrondie de la plaque	13 mm		

CARACTÉRISTIQUES DU PRODUIT

CARACTÉRISTIQUES TECHNIQUES

Type de bord	Aminci
Aspect	Lisse
Type de bord Placo	BA
Composants essentiels plaque	Plâtre
Type de parement	Carton
Pare vapeur	Non
Type de plaque	A

PERFORMANCES

Perméance	1
Classement à l'humidité	Non applicable
Réaction au Feu (Euroclasse)	A2-s1, d0
Résistance thermique	0,04 m2.K/W

RÉFÉRENCES

MISE EN OEUVRE

Produits de finition associés	Enduit, bande
Mode de pose	A visser
Traitement des joints	avec bande papier

Marque (CE, aut...)	NF
N° DTU	25.41
N° DoP	PL001
Norme européenne	EN 520
Etiquette Sanitaire	A+

CONDITIONNEMENT

Nom article	EAN de l'UB	Conditionnement	Poids moyen	Longueur
Placoplatre® BA 13 NF 120/240	3496250074262	Pile de 50 Plaque(s)	26,7 kg	2400 mm
Placoplatre® BA 13 NF 120/250	3496250048324	Pile de 50 Plaque(s)	27,9 kg	2500 mm
Placoplatre® BA 13 NF 120/260	3496250074620	Pile de 50 Plaque(s)	29 kg	2600 mm
Placoplatre® BA 13 NF 120/270	3496250074804	Pile de 50 Plaque(s)	30,1 kg	2700 mm
Placoplatre® BA 13 NF 120/280	3496250075016	Pile de 50 Plaque(s)	31,2 kg	2800 mm
Placoplatre® BA 13 NF 120/300	3496250075245	Pile de 50 Plaque(s)	33,4 kg	3000 mm
Placoplatre® BA 13 NF 120/320 P40	3496250075450	Pile de 40 Plaque(s)	35,6 kg	3200 mm
Placoplatre® BA 13 NF 120/360 P40	3496250075726	Pile de 40 Plaque(s)	40,1 kg	3600 mm
Placoplatre® BA 13 NF 120/200	3496250073975	Pile de 50 Plaque(s)	22,3 kg	2000 mm
Placoplatre® BA 13 NF 120/250 EXP	3496250048324	Pile de 50 Plaque(s)	27,9 kg	2500 mm
Placoplatre® BA 13 NF 120/240 Exp	3496250074262	Pile de 50 Plaque(s)	26,7 kg	2400 mm



Plaque de plâtre hydrofugée à deux bords amincis. Permet de réaliser tous types d'ouvrages nécessitant une haute résistance à l'humidité.

LES + PRODUITS

- + Haute résistance à l'humidité (niveau H1)
- + Conforme aux exigences du DTU 25.41
- + Facile à identifier : parements de couleur verte

DESCRIPTION

Teinte ou couleur parement	Vert	Epaisseur réelle	12,5 mm
Poids au m2	10,2 kg	Largeur	1200 mm
Epaisseur arrondie de la plaque	13 mm		

CARACTÉRISTIQUES DU PRODUIT

CARACTÉRISTIQUES TECHNIQUES

Type de bord	Aminci
Aspect	Lisse
Type de bord Placo	BA
Composants essentiels plaque	Plâtre
Pare vapeur	Non
Type de plaque	H1

PERFORMANCES

Perméance	1
Classement à l'humidité	H1
Réaction au Feu (Euroclasse)	A2-s1, d0
Résistance thermique	0,04 m2.K/W

RÉFÉRENCES

N° ATEC	9/11-927
N° DTU	25.41
N° DoP	PL001
Etiquette Sanitaire	A+

MISE EN OEUVRE

Produits de finition associés	Enduit, bande
Mode de pose	A visser
Traitement des joints	avec bande papier et enduit Placomix® Hydro

CONDITIONNEMENT

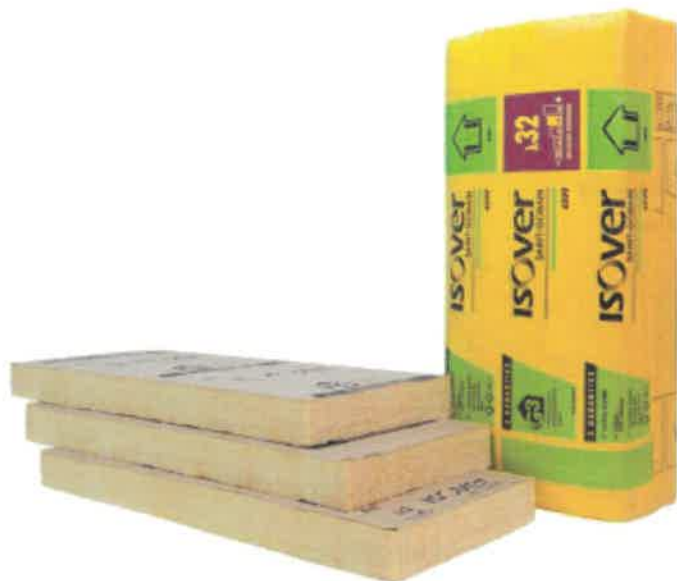
Nom article	EAN de l'UB	Conditionnement	Poids moyen	Longueur
Placomarine® BA 13 120/250	3496250084506	Pile de 50 Plaque(s)	30,9 kg	2500 mm
Placomarine® BA 13 120/270	3496250084599	Pile de 50 Plaque(s)	33,4 kg	2700 mm
Placomarine® BA 13 120/280	3496250084643	Pile de 50 Plaque(s)	34,6 kg	2800 mm
Placomarine® BA 13 120/300	3496250084674	Pile de 50 Plaque(s)	37,1 kg	3000 mm
Placomarine® BA 13 120/260	3496250053571	Pile de 50 Plaque(s)	32,1 kg	2600 mm
Placomarine® BA 13 120/320	3496250084704	Pile de 40 Plaque(s)	39,6 kg	3200 mm

GR 32 Revêtu Kraft

L'incontournable GR 32 en panneau



MURS PAR
L'INTÉRIEUR



Panneau en laine de verre revêtu d'un surfaçage kraft
quadrillé 100 x 100 mm sur une face

Caractéristiques



- Certificat ACERMI 02/018/100
- DOP 0001-13

	Code	Niveau	Unité
Conductivité thermique	λD	0,032	W/(m.K)
Réaction au feu	Euroclasse	F	
Absorption d'eau à court terme	WS	< 1	kg/m ² en 24h
Perméabilité à la vapeur	MU	1	
Résistance à l'écoulement de l'air	AFr	15,0	kPa.s/m ²
Tolérance d'épaisseur	d	T3	

Solutions

- Contre-cloison maçonnée
- Cloisons séparatives thermo-acoustiques
- Isolation haute performance acoustique des cloisons en rénovation



Avantages

- Produit "Les Engagés" (à partir de 140 mm) : permet une réduction significative d'émission de CO2
- Rigidité et tenue mécanique
- Découpe facilitée par le marquage
- Elasticité

Référence	Epaisseur mm	Rés. thermique m ² K/W	Largeur m	Longueur m	pnx/cols	cols/pal	m ² /cols	pnx/pal	m ² /pal	Disponibilité
67161	180	5,6	0,6	1,35	3	20	2,43	60	48,6	A
85468	160	5	0,6	1,35	5	16	4,05	80	64,8	A
85467	140	4,35	0,6	1,35	5	16	4,05	80	64,8	A

Référence	Epaisseur mm	Rés. thermique m²K/W	Largeur m	Longueur m	pnx/cols	cols/pal	m²/cols	pnx/pal	m²/pal	Disponibilité
85466	120	3,75	0,6	1,35	5	20	4,05	100	81	A
73515	100	3,15	0,6	1,35	8	16	6,48	128	103,68	A
71719	85	2,65	0,6	1,35	9	16	7,29	144	116,64	A
73516	75	2,35	0,6	1,35	10	16	8,1	160	129,6	A
71715	60	1,85	0,6	1,35	12	16	9,72	192	155,52	B
66021	45	1,4	0,6	1,35	15	20	12,15	300	243	A

Performance

-  Produit très haute performance de la gamme Max Grenelle
-  Produit haute performance de la gamme Mix Grenelle

Disponibilité

- A** Produit disponible sur stock
- B** Produit disponible sur fabrication
- C** Produit disponible sur fabrication avec minimum de commande
- X X**

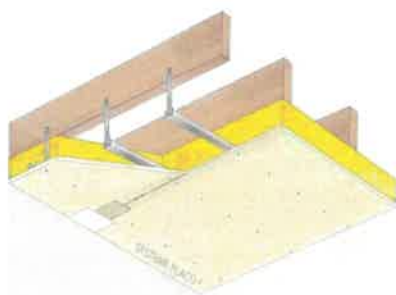
Les panneaux sont comprimés puis conditionnés en colis sous film polyéthylène rétracté et livrés sur palettes bois banderolées. Les palettes peuvent être stockées temporairement à l'extérieur, sous réserve des conditions de vent et sous réserve d'un film de protection en bon état et sur un site peu exposé aux intempéries permettant l'évacuation des eaux de pluie.

Plafonds

Plafond Placostil® sur fourrures Stil® F 530 sous charpente bois ou métallique - 1x Placoplatre® BA 13 - R15 - portée max 1,20m

Plafond Placostil® sur fourrures Stil® F 530 sous charpente bois ou métallique

1x Placoplatre® BA 13 - R15 - portée max 1,20m



Les plafonds Placostil® sur fourrures sont constitués de plaques de plâtre Placo® vissées sur une ossature métallique Placostil®. Quel que soit le type de support (bois, métal, béton, hourdis) les plafonds Placostil® permettent de répondre à toutes les contraintes :

- de formes : ouvrages...

Bénéfices



L'ossature

Stil® F 530 et R F 530



Domaine d'utilisation

Les plafonds Placostil® sur fourrure sont adaptés à tous les types de constructions, neuves ou en rénovation : bâtiments d'habitation, établissements recevant du public (ERP), immeubles de grande hauteur (IGH), locaux industriels et commerciaux, bureaux.

Description

Les plafonds seront réalisés avec le système Placostil® de Placoplatre® et constitués de la façon suivante :

- Ossature :

- Cornières Stil® CR2 ou rails périphériques Stil® F 530 fixés mécaniquement dans les murs adjacents tous les 0,60 m.
- Fourrures Stil® F 530 en acier galvanisé d'épaisseur nominale 6/10e, disposées à entraxe 0,60 m, fixées au support tous les 1,20 m par l'intermédiaire de suspentes Placostil®,
- Isolant : avec ou sans laine de verre IBR de la société ISOVER,
- Parement : une plaque Placoplatre® BA 13 fixée perpendiculairement à l'ossature à l'aide de vis TTPC 25 au pas de 300 mm.

Les joints seront traités avec l'un des systèmes enduit + bande de la société Placoplatre®.

La mise en œuvre sera conforme au DTU 25.41 et aux recommandations de la société Placoplatre®.

Caractéristiques

Dimensions

Épaisseur d'isolant (mm)

100 mm

Nombre de plaques par
parement

1

Général

Support (plancher)

Charpente bois ou métallique

Nom parement

Placoplatre® BA 13

Type d'isolant

Laine minérale

Ossature

Poids maxi isolant (kg/m²)

6 kg/m²

Performances

Protection incendie

R15

Réaction au feu du parement
plaque

A2-s1, d0

Classement des locaux
humides
EA, EB
Portée (m)
1,2 m

Références

n° Avis technique ou DTU
DTU 25.41
n° PV incendie
Annexe Nationale à l'Eurocode 5



Plaque de plâtre à deux bords amincis, pour tous types d'ouvrages.

LES + PRODUITS

- + Idéale pour tous vos aménagements intérieurs
- + Bénéficie de la marque de qualité NF Plaques de plâtre

DESCRIPTION

Teinte ou couleur parement	Ivoire	Epaisseur réelle	12,5 mm
Poids au m2	9,3 kg	Largeur	1200 mm
Epaisseur arrondie de la plaque	13 mm		

CARACTÉRISTIQUES DU PRODUIT

CARACTÉRISTIQUES TECHNIQUES

Type de bord	Aminci
Aspect	Lisse
Type de bord Placo	BA
Composants essentiels plaque	Plâtre
Type de parement	Carton
Pare vapeur	Non
Type de plaque	A

PERFORMANCES

Perméance	1
Classement à l'humidité	Non applicable
Réaction au Feu (Euroclasse)	A2-s1, d0
Résistance thermique	0,04 m2.K/W

RÉFÉRENCES

MISE EN OEUVRE

Produits de finition associés	Enduit, bande
Mode de pose	A visser
Traitement des joints	avec bande papier

Marque (CE, aut...)	NF
N° DTU	25.41
N° DoP	PL001
Norme européenne	EN 520
Etiquette Sanitaire	A+

CONDITIONNEMENT

Nom article	EAN de l'UB	Conditionnement	Poids moyen	Longueur
Placoplatre® BA 13 NF 120/240	3496250074262	Pile de 50 Plaque(s)	26,7 kg	2400 mm
Placoplatre® BA 13 NF 120/250	3496250048324	Pile de 50 Plaque(s)	27,9 kg	2500 mm
Placoplatre® BA 13 NF 120/260	3496250074620	Pile de 50 Plaque(s)	29 kg	2600 mm
Placoplatre® BA 13 NF 120/270	3496250074804	Pile de 50 Plaque(s)	30,1 kg	2700 mm
Placoplatre® BA 13 NF 120/280	3496250075016	Pile de 50 Plaque(s)	31,2 kg	2800 mm
Placoplatre® BA 13 NF 120/300	3496250075245	Pile de 50 Plaque(s)	33,4 kg	3000 mm
Placoplatre® BA 13 NF 120/320 P40	3496250075450	Pile de 40 Plaque(s)	35,6 kg	3200 mm
Placoplatre® BA 13 NF 120/360 P40	3496250075726	Pile de 40 Plaque(s)	40,1 kg	3600 mm
Placoplatre® BA 13 NF 120/200	3496250073975	Pile de 50 Plaque(s)	22,3 kg	2000 mm
Placoplatre® BA 13 NF 120/250 EXP	3496250048324	Pile de 50 Plaque(s)	27,9 kg	2500 mm
Placoplatre® BA 13 NF 120/240 Exp	3496250074262	Pile de 50 Plaque(s)	26,7 kg	2400 mm



Rouleau en laine de verre revêtu d'un surfaçage kraft quadrillé 100 x 100 mm sur une face

Caractéristiques



- Certificat ACERMI 02/018/052
- DOP 0001-04

	Code	Niveau	Unité
Conductivité thermique	λ_D	0,040	W/(m.K)
Réaction au feu	Euroclasse	F	
Perméabilité à la vapeur	MU	1	
Résistance à l'écoulement de l'air	AFr	4,0	kPa.s/m ²
Tolérance d'épaisseur	d	T1	
Transmission de la vapeur d'eau	Z	0,1	m ² hPa/mg

Solutions

- Laine à dérouler avant pose du plafond
- Plafond sous plancher bas bois

Avantages



- Produit "Les Engagés" (épaisseur 400 mm) : permet une réduction significative d'émission de CO2
- Reprise d'épaisseur totale
- Bonne cohésion mécanique
- Conditionnement en grande longueur
- Rouleau fortement compressé pour faciliter la manutention
- Rouleau auto-déroutant à l'ouverture de l'emballage

Référence	Epaisseur mm	Rés. thermique m ² K/W	Largeur m	Longueur m	rlx/pal	m ² /rlx	m ² /pal	Disponibilité
66826	400	10	1,2	2	24	2,4	57,6	A
64732	320	8	1,2	2,4	24	2,88	69,12	A

Référence	Epaisseur mm	Rés. thermique m²K/W	Largeur m	Longueur m	rlx/pal	m²/rlx	m²/pal	Disponibilité
84913	300	7,5	1,2	2,6	24	3,12	74,88	A
92889	260	6,5	1,2	3	24	3,6	86,4	A
85496	240	6	1,2	3,5	30	4,2	126	A
72018	200	5	1,2	4,5	36	5,4	194,4	A
72191	160	4	1,2	5,5	36	6,6	237,6	A
72190	140	3,5	1,2	6	36	7,2	259,2	B
71908	100	2,5	1,2	8	36	9,6	345,6	A
91514	80	2	1,2	9	30	10,8	324	A

Performance

2 x 200 mm couches croisées

-  Produit très haute performance de la gamme Max Grenelle
-  Produit haute performance de la gamme Mix Grenelle

Disponibilité

- A** Produit disponible sur stock
- B** Produit disponible sur fabrication
- C** Produit disponible sur fabrication avec minimum de commande
- X X**

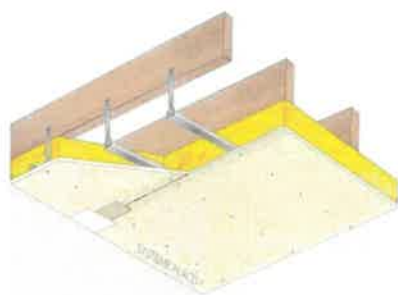
Les rouleaux sont comprimés, roulés puis conditionnés sous film polyéthylène rétracté et livrés sur palettes bois banderolées. Les palettes peuvent être stockées temporairement à l'extérieur, sous réserve des conditions de vent et sous réserve d'un film de protection en bon état et sur un site peu exposé aux intempéries permettant l'évacuation des eaux de pluie.

Plafonds

Plafond Placostil® sur fourrures Stil® F 530 sous charpente bois ou métallique - 1x Placoplatre® BA 13 - R15 - portée max 1,20m

Plafond Placostil® sur fourrures Stil® F 530 sous charpente bois ou métallique

1x Placoplatre® BA 13 - R15 - portée max 1,20m



Les plafonds Placostil® sur fourrures sont constitués de plaques de plâtre Placo® vissées sur une ossature métallique Placostil®. Quel que soit le type de support (bois, métal, béton, hourdis) les plafonds Placostil® permettent de répondre à toutes les contraintes :

- de formes : ouvrages...

Bénéfices



L'ossature

Stil® F 530 et R F 530



Domaine d'utilisation

Les plafonds Placostil® sur fourrure sont adaptés à tous les types de constructions, neuves ou en rénovation : bâtiments d'habitation, établissements recevant du public (ERP), immeubles de grande hauteur (IGH), locaux industriels et commerciaux, bureaux.

Description

Les plafonds seront réalisés avec le système Placostil® de Placoplatre® et constitués de la façon suivante :

- Ossature :

- Cornières Stil® CR2 ou rails périphériques Stil® F 530 fixés mécaniquement dans les murs adjacents tous les 0,60 m.
- Fourrures Stil® F 530 en acier galvanisé d'épaisseur nominale 6/10e, disposées à entraxe 0,60 m, fixées au support tous les 1,20 m par l'intermédiaire de suspentes Placostil®,
- Isolant : avec ou sans laine de verre IBR de la société ISOVER,
- Parement : une plaque Placoplatre® BA 13 fixée perpendiculairement à l'ossature à l'aide de vis TTPC 25 au pas de 300 mm.

Les joints seront traités avec l'un des systèmes enduit + bande de la société Placoplatre®.

La mise en œuvre sera conforme au DTU 25.41 et aux recommandations de la société Placoplatre®.

Caractéristiques

Dimensions

Épaisseur d'isolant (mm)

100 mm

Nombre de plaques par
parement

1

Général

Support (plancher)

Charpente bois ou métallique

Nom parement

Placoplatre® BA 13

Type d'isolant

Laine minérale

Ossature

Poids maxi isolant (kg/m²)

6 kg/m²

Performances

Protection incendie

R15

Réaction au feu du parement
plaque

A2-s1, d0

Classement des locaux
humides

EA, EB

Portée (m)

1,2 m

Références

n° Avis technique ou DTU

DTU 25.41

n° PV incendie

Annexe Nationale à l'Eurocode 5



Plaque de plâtre à deux bords amincis, pour tous types d'ouvrages.

LES + PRODUITS

- + Idéale pour tous vos aménagements intérieurs
- + Bénéficie de la marque de qualité NF Plaques de plâtre

DESCRIPTION

Teinte ou couleur parement	Ivoire	Epaisseur réelle	12,5 mm
Poids au m2	9,3 kg	Largeur	1200 mm
Epaisseur arrondie de la plaque	13 mm		

CARACTÉRISTIQUES DU PRODUIT

CARACTÉRISTIQUES TECHNIQUES

Type de bord	Aminci
Aspect	Lisse
Type de bord Placo	BA
Composants essentiels plaque	Plâtre
Type de parement	Carton
Pare vapeur	Non
Type de plaque	A

PERFORMANCES

Perméance	1
Classement à l'humidité	Non applicable
Réaction au Feu (Euroclasse)	A2-s1, d0
Résistance thermique	0,04 m2.K/W

RÉFÉRENCES

MISE EN OEUVRE

Produits de finition associés	Enduit, bande
Mode de pose	A visser
Traitement des joints	avec bande papier

Marque (CE, aut...)	NF
N° DTU	25.41
N° DoP	PL001
Norme européenne	EN 520
Etiquette Sanitaire	A+

CONDITIONNEMENT

Nom article	EAN de l'UB	Conditionnement	Poids moyen	Longueur
Placoplatre® BA 13 NF 120/240	3496250074262	Pile de 50 Plaque(s)	26,7 kg	2400 mm
Placoplatre® BA 13 NF 120/250	3496250048324	Pile de 50 Plaque(s)	27,9 kg	2500 mm
Placoplatre® BA 13 NF 120/260	3496250074620	Pile de 50 Plaque(s)	29 kg	2600 mm
Placoplatre® BA 13 NF 120/270	3496250074804	Pile de 50 Plaque(s)	30,1 kg	2700 mm
Placoplatre® BA 13 NF 120/280	3496250075016	Pile de 50 Plaque(s)	31,2 kg	2800 mm
Placoplatre® BA 13 NF 120/300	3496250075245	Pile de 50 Plaque(s)	33,4 kg	3000 mm
Placoplatre® BA 13 NF 120/320 P40	3496250075450	Pile de 40 Plaque(s)	35,6 kg	3200 mm
Placoplatre® BA 13 NF 120/360 P40	3496250075726	Pile de 40 Plaque(s)	40,1 kg	3600 mm
Placoplatre® BA 13 NF 120/200	3496250073975	Pile de 50 Plaque(s)	22,3 kg	2000 mm
Placoplatre® BA 13 NF 120/250 EXP	3496250048324	Pile de 50 Plaque(s)	27,9 kg	2500 mm
Placoplatre® BA 13 NF 120/240 Exp	3496250074262	Pile de 50 Plaque(s)	26,7 kg	2400 mm

Isoconfort 35 Revêtu Kraft

Le rouleau de laine de référence à avoir en stock pour les combles aménagés. Il s'adapte à tous les types de charpentes !



COMBLES AMÉNAGÉS

POSTE 9.5.6



Rouleau en laine de verre semi-rigide revêtu d'un surfaçage kraft quadrillé 100 x 100 mm sur une face

Caractéristiques



- Certificat ACERMI 05/018/408
- DOP 0001-10

	Code	Niveau	Unité
Conductivité thermique	λD	0,035	W/(m.K)
Réaction au feu	Euroclasse	F	
Absorption d'eau à court terme	WS	< 1	kg/m ² en 24h
Résistance à l'écoulement de l'air	AFr	7,0	kPa.s/m ²
Tolérance d'épaisseur	d	T2	
Transmission de la vapeur d'eau	Z	0,1	m ² hPa/mg

Solutions

- Isolation entre fermettes
- Isolation entre et sous chevrons
- Isolation sous chevrons en une couche

Avantages

- Produit "les engagés": réduction significative d'émission de co2
- Tenue mécanique
- Compatible avec les membranes d'étanchéité à l'air Isover
- Kraft marqué tous les 10 cm pour une découpe facilitée

Référence	Epaisseur mm	Rés. thermique m ² K/W	Largeur m	Longueur m	rlx/pal	m ² /rlx	m ² /pal	Disponibilité
12277	300	8,55	1,2	2	24	2,4	57,6	A

Référence	Epaisseur mm	Rés. thermique m²K/W	Largeur m	Longueur m	rlx/pal	m²/rlx	m²/pal	Disponibilité
65178	280	8	1,2	2	24	2,4	57,6	A
68643	260	7,4	1,2	2,4	24	2,88	69,12	A
85727	240	6,85	1,2	2,6	24	3,12	74,88	A
65155	220	6,25	0,6	2,8	48	1,68	80,64	A
65157	220	6,25	1,2	2,8	24	3,36	80,64	A
85494	200	5,7	0,6	3	60	1,8	108	A
85093	200	5,7	1,2	3	30	3,6	108	A
85094	180	5,1	1,2	3,3	30	3,96	118,8	B
85092	160	4,55	1,2	3,7	30	4,44	133,2	A

Performance

-  Produit haute performance de la gamme Mix Grenelle
-  Produit très haute performance de la gamme Max Grenelle

Disponibilité

- A** Produit disponible sur stock
- B** Produit disponible sur fabrication
- C** Produit disponible sur fabrication avec minimum de commande
- X X**

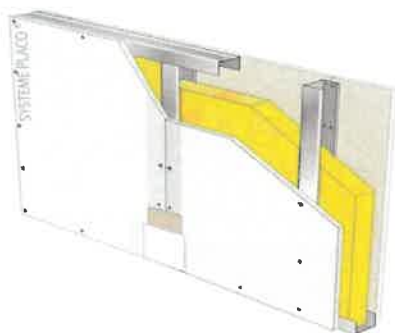
Les rouleaux sont comprimés, roulés puis conditionnés sous film polyéthylène rétracté et livrés sur palette bois banderolée. Les palettes peuvent être stockées temporairement à l'extérieur, sous réserve des conditions de vent et sous réserve d'un film de protection en bon état et sur un site peu exposé aux intempéries permettant l'évacuation des eaux de pluie.

Cloisons

Cloison distributive Placostil® 72/48 - 1x Placoplatre® BA 13 avec M 48 - EI30 - 36dB - max 3,45m

Cloison distributive Placostil® 72/48

1x Placoplatre® BA 13 avec M 48 - EI30 - 36dB - max 3,45m



Les cloisons de distribution Placostil® sont constituées de plaques de plâtre Placo® de 13 à 18 mm d'épaisseur vissées sur une ossature en acier galvanisé Placostil®. Elles constituent des ouvrages offrant une gamme très étendue de performances, obtenues en variant la nature et le nombre de plaques...

Bénéfices



L'ossature

Stil® M 48 et R 48



Domaine d'utilisation

Les cloisons Placostil® sont adaptées à tous les types de constructions, neuves ou en rénovation : bâtiments d'habitation, établissements recevant du public (ERP), immeubles de grande hauteur (IGH), locaux industriels et commerciaux, bureaux.

Description

Les cloisons seront du type Placostil® 72/48 de Placoplatre® et constituées de la façon suivante :

- Ossature : rails Stil® R 48 et montants Stil® M 48 en acier galvanisé d'épaisseur nominale 6/10e, simples ou doublés dos à dos, disposés à entraxe 0,60 m ou 0,40 m,
- Isolant : avec ou sans laine de verre PAR 45 de la société ISOVER,
- Parements : une plaque Placoplatre® BA 13.

Les joints seront traités selon la technique et avec un des systèmes bande PP et enduit Placoplatre®.

La mise en œuvre sera conforme au DTU 25.41 et aux recommandations de la société Placoplatre®.

Les huisseries seront posées à l'avancement. Les huisseries métalliques seront du type pour cloison sèche avec oméga de fixation.

Caractéristiques

Dimensions

Épaisseur totale (mm)
72 mm
Épaisseur d'isolant (mm)
45 mm
Nombre de plaques par parement
1
Hauteur limite (m)
3,45

Général

Type de cloison
Distributive standard
Nom parement
Placoplatre® BA 13
Type d'isolant
Laine minérale
Nombre de couches
3
Notes
Protection feu obtenue avec des joints horizontaux non protégés et décalés de 0,9 m mini d'un parement à l'autre.

Type de locaux
A, Habitation ou assimilé

Performances

Dureté superficielle
Standard
Protection incendie
EI30
Réaction au feu du parement
plaque
A2-s1, d0
Classement des locaux
humides
EA, EB
Affaiblissement acoustique
(dB)
36 dB
Résistance aux chocs
d'occupation (J)
60 J

Références

n° Avis technique ou DTU
DTU 25.41
N° PV acoustique
A23-15802
n° PV incendie
RS15-019



Plaque de plâtre hydrofugée à deux bords amincis. Permet de réaliser tous types d'ouvrages nécessitant une haute résistance à l'humidité.

LES + PRODUITS

- ✦ Haute résistance à l'humidité (niveau H1)
- ✦ Conforme aux exigences du DTU 25.41
- ✦ Facile à identifier : parements de couleur verte

DESCRIPTION

Teinte ou couleur parement	Vert	Epaisseur réelle	12,5 mm
Poids au m2	10,2 kg	Largeur	1200 mm
Epaisseur arrondie de la plaque	13 mm		

CARACTÉRISTIQUES DU PRODUIT

CARACTÉRISTIQUES TECHNIQUES

Type de bord	Aminci
Aspect	Lisse
Type de bord Placo	BA
Composants essentiels plaque	Plâtre
Pare vapeur	Non
Type de plaque	H1

PERFORMANCES

Perméance	1
Classement à l'humidité	H1
Réaction au Feu (Euroclasse)	A2-s1, d0
Résistance thermique	0,04 m2.K/W

RÉFÉRENCES

N° ATEC	9/11-927
N° DTU	25.41
N° DoP	PL001
Etiquette Sanitaire	A+

MISE EN OEUVRE

Produits de finition associés	Enduit, bande
Mode de pose	A visser
Traitement des joints	avec bande papier et enduit Placomix® Hydro

CONDITIONNEMENT

Nom article	EAN de l'UB	Conditionnement	Poids moyen	Longueur
Placomarine® BA 13 120/250	3496250084506	Pile de 50 Plaque(s)	30,9 kg	2500 mm
Placomarine® BA 13 120/270	3496250084599	Pile de 50 Plaque(s)	33,4 kg	2700 mm
Placomarine® BA 13 120/280	3496250084643	Pile de 50 Plaque(s)	34,6 kg	2800 mm
Placomarine® BA 13 120/300	3496250084674	Pile de 50 Plaque(s)	37,1 kg	3000 mm
Placomarine® BA 13 120/260	3496250053571	Pile de 50 Plaque(s)	32,1 kg	2600 mm
Placomarine® BA 13 120/320	3496250084704	Pile de 40 Plaque(s)	39,6 kg	3200 mm



Rouleau en laine de verre roulé 2 par 2

Caractéristiques



- Certificat ACERMI 15/018/1084
- DOP 0001-29

	Code	Niveau	Unité
Conductivité thermique	λD	0,040	W/(m.K)
Réaction au feu	Euroclasse	A1	
Absorption d'eau à court terme	WS	< 1	kg/m ² en 24h
Perméabilité à la vapeur	MU	1	
Résistance à l'écoulement de l'air	AFr	4,0	kPa.s/m ²
Tolérance d'épaisseur	d	T2	

Solutions

- Cloisons distributives acoustiques

Avantages

- Produit "Les Engagés" : contribue fortement à la performance acoustique d'une cloison pour un faible coût
- Nouvelle Laine : douce au toucher
- Une pose facile et confortable
- Un air intérieur encore plus sain
- Une laine écologique et recyclable à 100%
- Un produit conçu et fabriqué en France
- Un conditionnement « duo » pour une mécanique améliorée et une pose plus rapide

Référence	Epaisseur mm	Rés. thermique m ² K/W	Largeur m	Longueur m	rlx/cols	cols/pal	m ² /cols	rlx/pal	m ² /pal	Disponibilité
13034	85	2,1	0,6	8	2	24	9,6	48	230,4	A

Référence	Epaisseur mm	Rés. thermique m²K/W	Largeur m	Longueur m	rlx/cols	cols/pal	m²/cols	rlx/pal	m²/pal	Disponibilité
12014	70	1,75	0,6	10	2	30	12	60	360	A
13039	60	1,5	0,6	10,8	2	30	12,96	60	388,8	A
13032	45	1,1	0,4	13	3	30	15,6	90	468	B
69327	45	1,1	0,6	13	2	30	15,6	60	468	A
13075	30	0,75	0,6	16,2	2	30	19,44	60	583,2	B
13076	30	0,75	1,2	16,2	30	583,2	B			

Disponibilité

A Produit disponible sur stock

B Produit disponible sur fabrication

C Produit disponible sur fabrication avec minimum de commande

X X

Les rouleaux sont comprimés, roulés puis conditionnés sous fil polyéthylène rétracté et livrés sur palettes bois banderolées.

Membrane Vario® Xtra

L'incontournable : La membrane hygro-régulante qui fonctionne partout



MURS
OSSATURE BOIS



Membrane de gestion de la vapeur d'eau et d'étanchéité à l'air hygro-régulante avec une plage de sd étendue de 0,4 m à 25 m

Caractéristiques

• DOP 0003-02

CE

	Niveau	Unité
Epaisseur	300	µm
Résistance à la déchirure au clou	≥40	N
Résistance à la diffusion de vapeur d'eau (Sd)	de 0,4 à 25	m

Solutions



- Laine à souffler sur plancher
- Système Intégra Réno
- Optima Murs MOB
- Isolation entre fermettes
- Isolation entre et sous chevrons
- Laine à dérouler sur plancher
- Cloisons séparatives thermo-acoustiques
- Isolation sous chevrons en une couche
- Optima Murs avec membrane
- Sarking en laine de roche

Avantages

- Produit "Les Engagés" : contribue activement à la qualité de l'air intérieur
- Applicable en combles perdus et aménagés, en toitures isolées par l'extérieur et en murs
- Mise en oeuvre possible en 2/3 - 1/3, entre la couche entre montants et le complément d'isolation intérieur
- Hygro-régulante : Elle fonctionne pour toutes les zones climatiques
- Supprime le risque de condensation dans les parois et favorise le séchage des bois de structure
- Compatible avec les laines nues et revêtues kraft
- Mise en œuvre validée par un DTA et réalisée avec les accessoires dédiés ISOVER

Référence	Longueur m	Largeur m	rlx/pal	m²/rlx	m²/pal	Disponibilité
65970	1,5	0,13	77	60	4 620	A

Performance

-  Produit très haute performance de la gamme Max Grenelle
-  Produit haute performance de la gamme Mix Grenelle

Disponibilité

- A** Produit disponible sur stock
- B** Produit disponible sur fabrication
- C** Produit disponible sur fabrication avec minimum de commande
- X X**

Les rouleaux doivent être stockés à l'intérieur. Gerbage interdit.

TRAPPE DE VISITE HORIZONTALE "CHAPUZET ANNICK" LABELLISÉE RT 2012 OU B B C.

GÉNÉRALITÉS

Trappe: Horizontale réalisée en sapin du Nord non classé ou US.

Encadrement : Massif de 58 x 58 mm non lamellé-collé ni abouté.

Assemblage : par tenon et défourchement.

Panneau en particule de 16 mm.

Isolant polystyrène de 40 mm.

Joint périphérique 4 côtés.

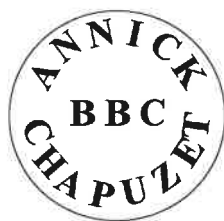
Dimension proposée : 600 mm x 600 mm ou toute autre dimension à la demande.

Pour **conserver le procès verbal**, la longueur hors tout multipliée par la largeur hors tout, ne doit pas dépasser une surface totale de **0m² 96**.



OPTIONS

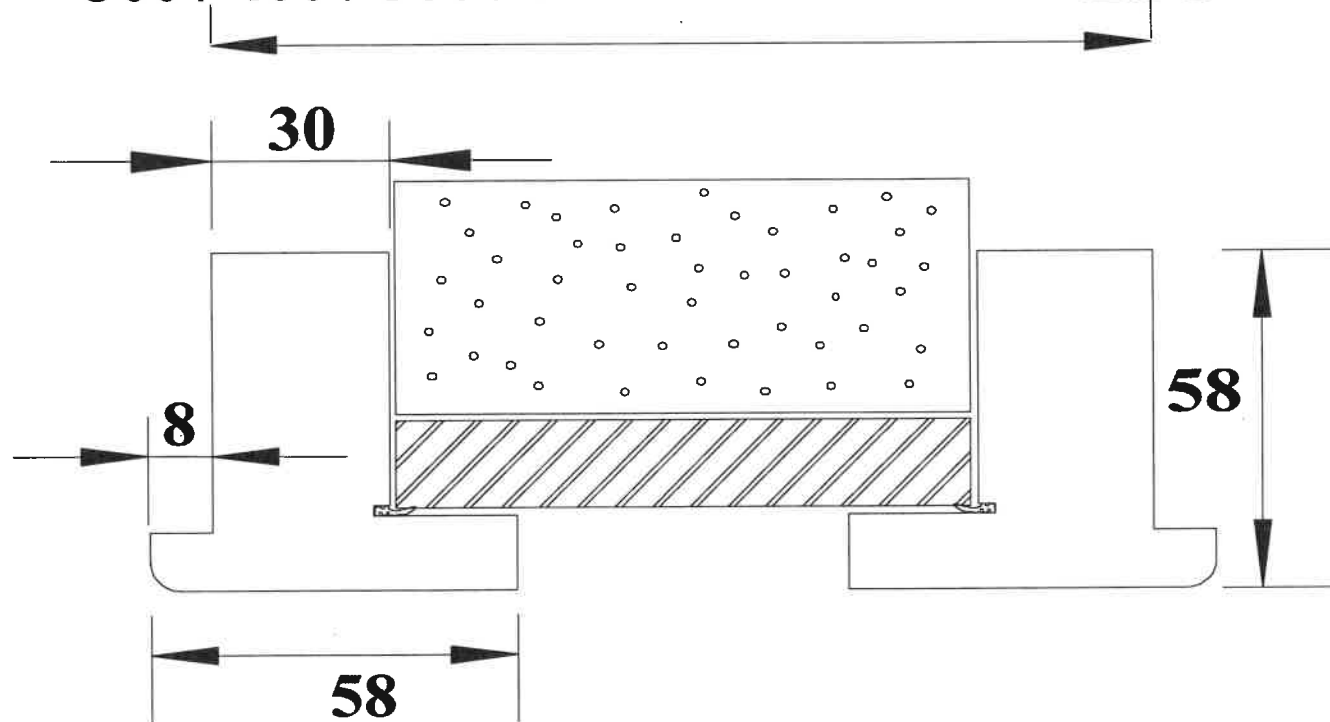
- Panneau en particule mélaminé blanc de 16 mm.
- Panneau en particule CTHB de 22 mm.
- Isolant polystyrène de 60 mm.
- Isolant extrudé de 50 mm.
- Encadrement en sipo, hêtre, framiré à peindre ou chêne.



**CETTE EMPREINTE SUR LA TRAPPE DE VISITE
VOUS GARANTIT LA CONFORMITÉ DU PRODUIT.**



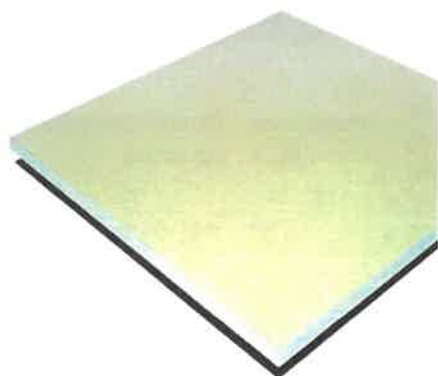
300 / 400 / 500 / 600 / 700 / 800 / 900 ETC



**TRAPPE B.B.C
CHAPUZET ANNICK
HORIZONTALE AVEC JOINT.**

REMARQUES

- Les différences de couleur d'un même produit sont dues au développement photo et ne reflètent pas toujours la teinte réelle.
- Les photos de ce document sont destinées à vous montrer un aperçu de nos diverses réalisations, mais nous restons, bien sûr, à votre disposition pour étudier toute autre demande.



Plaque de plâtre d'épaisseur 25 mm et de largeur 900 mm, haute résistance au feu, aux chocs et à l'humidité, particulièrement adaptée à la mise en oeuvre du Concept Hospitalier.

LES + PRODUITS

- + Résistance au feu de EI 60 à EI 120 en cloison distributive
- + Gain de temps à la pose grâce au système mono-parement en largeur 900
- + Avis Technique global Concept Hospitalier
- + Haute résistance à l'humidité

CARACTÉRISTIQUES

Ouvrages	Cloisonnement, Doublage intérieur de mur, Gaine technique
Plaque par destination	Plaques protection feu, Plaques pièces humides
Couleur du parement	Vert
Largeur de l'UC (*) (m)	0,90
Épaisseur arrondie (mm)	25
Épaisseur réelle (mm)	25
Poids au m²	18,30
Aspect	Lisse
Composant principal	Plâtre
Type de plaque	H1
Pare vapeur	Non
Perméance	1
Classement à l'humidité	H1
Dureté superficielle	Standard
Réaction au feu (Euroclasse)	A2-s1, d0
Résistance thermique (m².K/W)	0,07
Norme européenne	EN 520
N° ATEC	9/15-1012
N° DoP	PL001
Étiquetage sanitaire	A+
Produits de finition associés	Enduit et bande
Mode de pose	A visser

CONDITIONNEMENT

Nom	Code EAN de l'UC (*)	Épaisseur de l'UC (*) (m)	Longueur de l'UC (*) (m)	Largeur de l'UC (*) (m)	Résistance thermique	Conditionnement de vente
Placoplatre® BA 25 Marine 90/250	3496250048126	0,03	2,50	0,90	0,07	Pile de 36 plaques
Placoplatre® BA 25 Marine 90/260	3496250078062	0,03	2,60	0,90	0,07	Pile de 36 plaques
Placoplatre® BA 25 Marine 90/280	3496250078093	0,03	2,80	0,90	0,07	Pile de 36 plaques
Placoplatre® BA 25 Marine 90/300	3496250078147	0,03	3,00	0,90	0,07	Pile de 36 plaques

UC : unité consommateur