



Assemblée Générale

{Mardi 28 septembre 2021 à 18h30}

Salle Marcel Pagnol – Magnac sur Touvre

Agence Technique de la Charente

ORDRE DU JOUR

} Introduction

- Michel Carteret, Président de l'ATD16
- Les futurs adhérents

} Installation de la nouvelle gouvernance

- Élection : Renouvellement des 12 membres du collège n°1 du Conseil d'Administration représentant le Département

} Présentation de l'ATD16 « À votre demande »

- Présentation des politiques pour lesquelles vous avez souhaité un éclairage particulier
- Réponses aux questions que vous poserez en direct lors de cette Assemblée.

} Présentation de l'équipe

} Cocktail dînatoire

- [CIDIL]



INTRODUCTION

Numéro Chat SMS, pour interagir tout au long de l'AG :

07 57 59 67 54

INTRODUCTION

- Les excusé.e.s
- Le protocole sanitaire

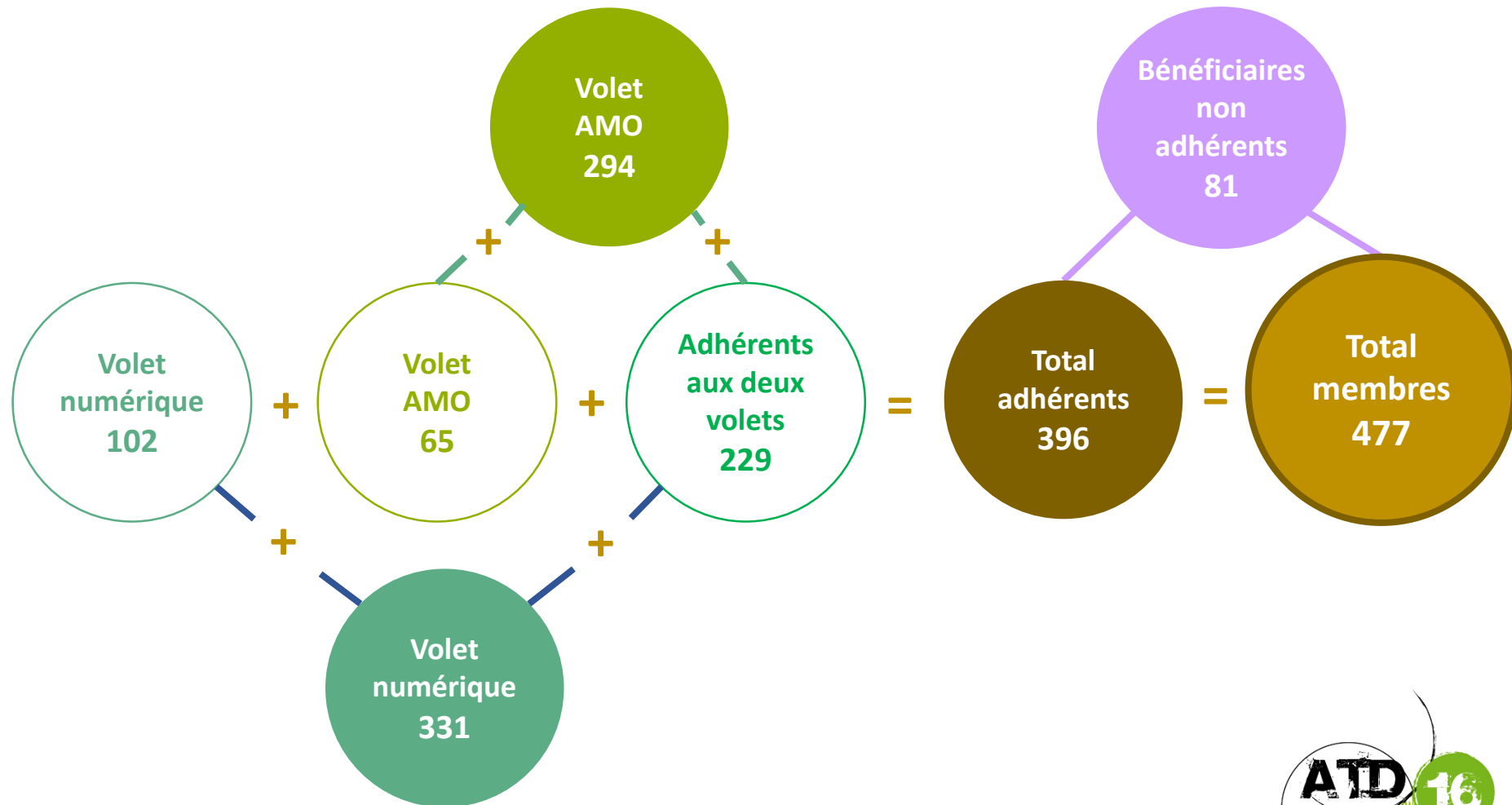
Michel CARTERET

Président de
l'Agence Technique de la Charente

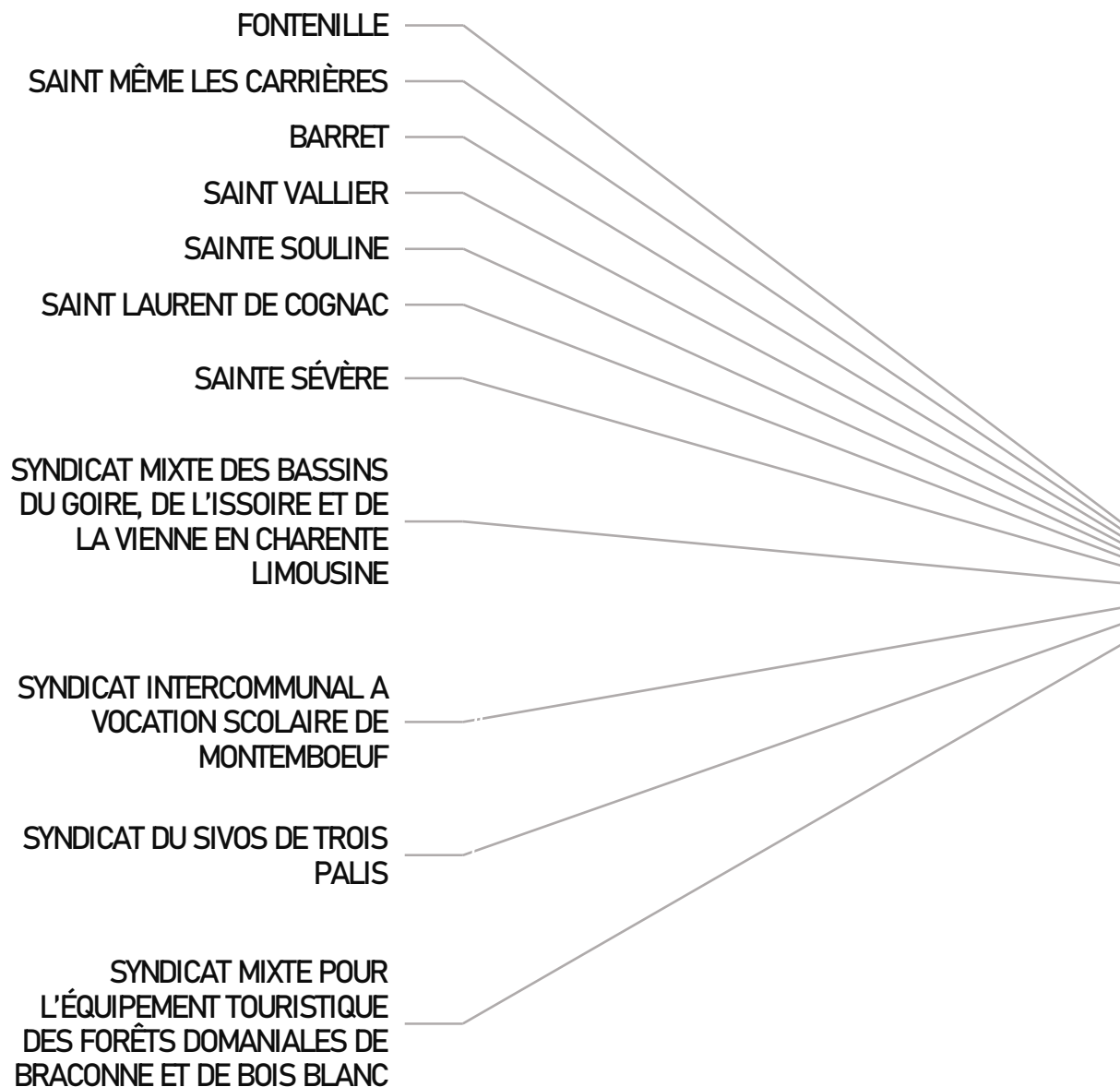
Conseiller Départemental du
Canton de Boëme Échelle

Maire de Mouthiers-sur-Boëme

2021 | MEMBRES

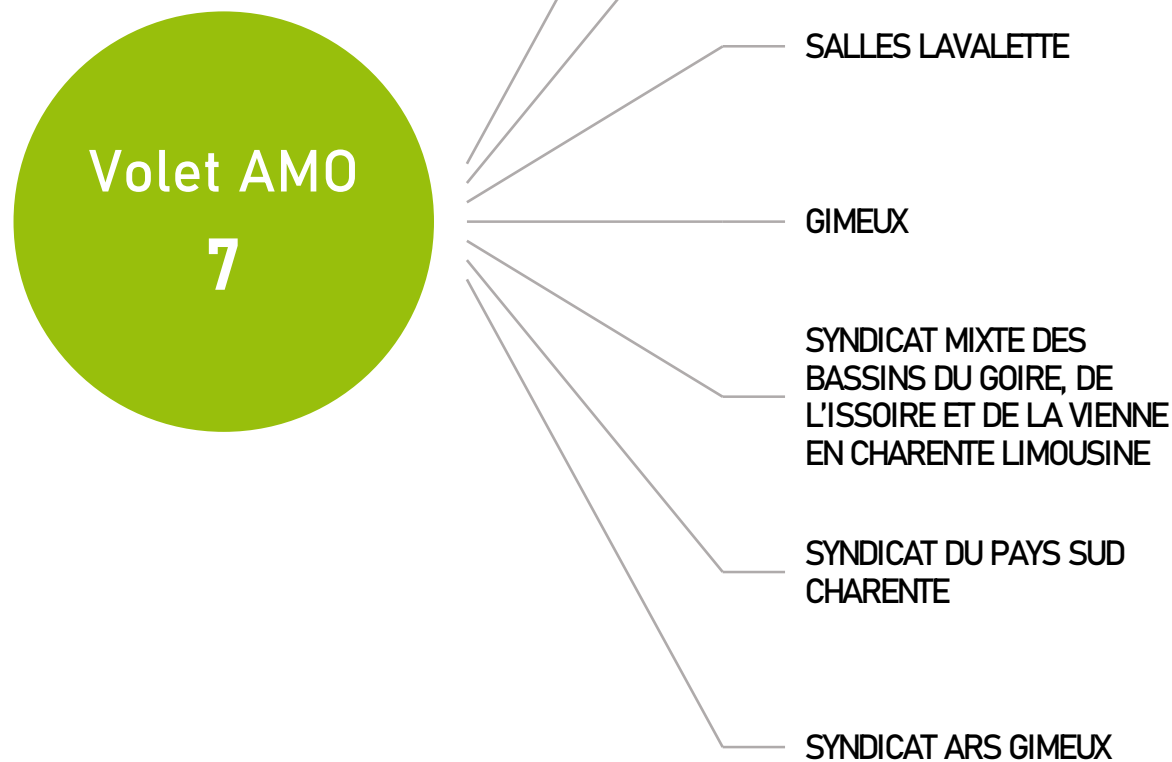


LES NOUVELLES ADHÉSIONS

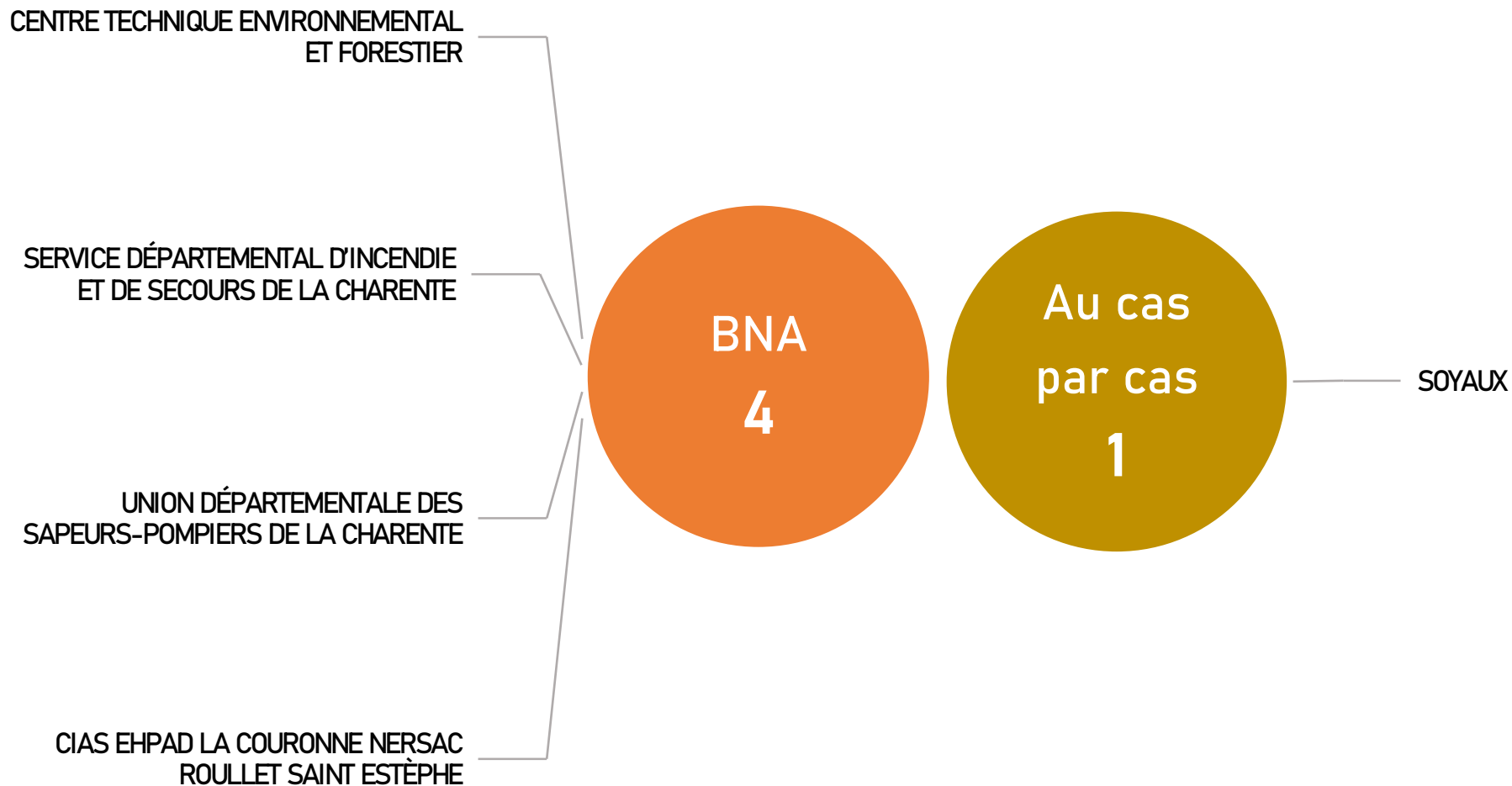


Volet
Numérique
11

LES NOUVELLES ADHÉSIONS



LES NOUVELLES ADHÉSIONS



ORDRE DU JOUR

} Introduction

- ✓ Michel Carteret, Président de l'ATD16
- ✓ Les futurs adhérents

} Installation de la nouvelle gouvernance

- ✓ Élection : Renouvellement des 12 membres du collège n°1 du Conseil d'Administration représentant le Département.

} Présentation de l'ATD16 « À votre demande »

- ✓ Présentation des politiques pour lesquelles vous avez souhaité un éclairage particulier
- ✓ Réponses aux questions que vous poserez en direct lors de cette Assemblée.

} Présentation de l'équipe

} Cocktail dînatoire

- ✓ [CIDIL]



ÉLECTION DES ADMINISTRATEURS DE L'ATD16

Renouvellement des membres du Collège 1 | Le Département

CHARENTE
LE DÉPARTEMENT

**Collège N°1 :
Conseil départemental**

14 élus + M. le Président du
Département ou son représentant

**9 de la majorité
5 de l'opposition**

Le groupe des 15 Conseillers
départementaux, membres de
l'Assemblée générale,

**élit en son sein douze
représentants.**

(outre le Président du Conseil
départemental, ou son
représentant, administrateur de
droit)

Élection au scrutin majoritaire plurinominal à un tour
à la majorité relative des voix.

Vote à bulletins secrets.

ÉLECTION DES ADMINISTRATEURS DE L'ATD16

Candidatures exprimées

	Nom Prénom	Canton
1	BONNEAU François	Val de Nouère
2	BONNEFOY Nicole	Boixe et Manslois
3	BRIAND Pierre-Yves	Cognac-2
4	BUISSON Michel	Touvre et Braconne
5	CHABOT Jacques	Charente Sud
6	DUREPAIRE Jeanine	Charente Vienne
7	GALLES Patrick	Tude et Lavalette
8	HÉLION Célia	Boëme-Echelle
9	MARTRON Anne	Jarnac
10	MUGNIER Pierre-Hermann	Boixe et Manslois
11	POINT Fabrice	Charente Bonnieure
12	ZIAD Fatna	Touvre et Braconne

ÉLECTION DES ADMINISTRATEURS DE L'ATD16



Projet de délibéré

Je vous propose de débiter les opérations de vote

ORDRE DU JOUR

} Introduction

- ✓ Michel Carteret, Président de l'ATD16
- ✓ Les futurs adhérents

} Installation de la nouvelle gouvernance

- ✓ Élection : Renouvellement des 12 membres du collège n°1 du Conseil d'Administration représentant le Département

} **Présentation de l'ATD16 « À votre demande »**

- ✓ **Présentation des politiques pour lesquelles vous avez souhaité un éclairage particulier**
- ✓ **Réponses aux questions que vous poserez en direct lors de cette Assemblée.**

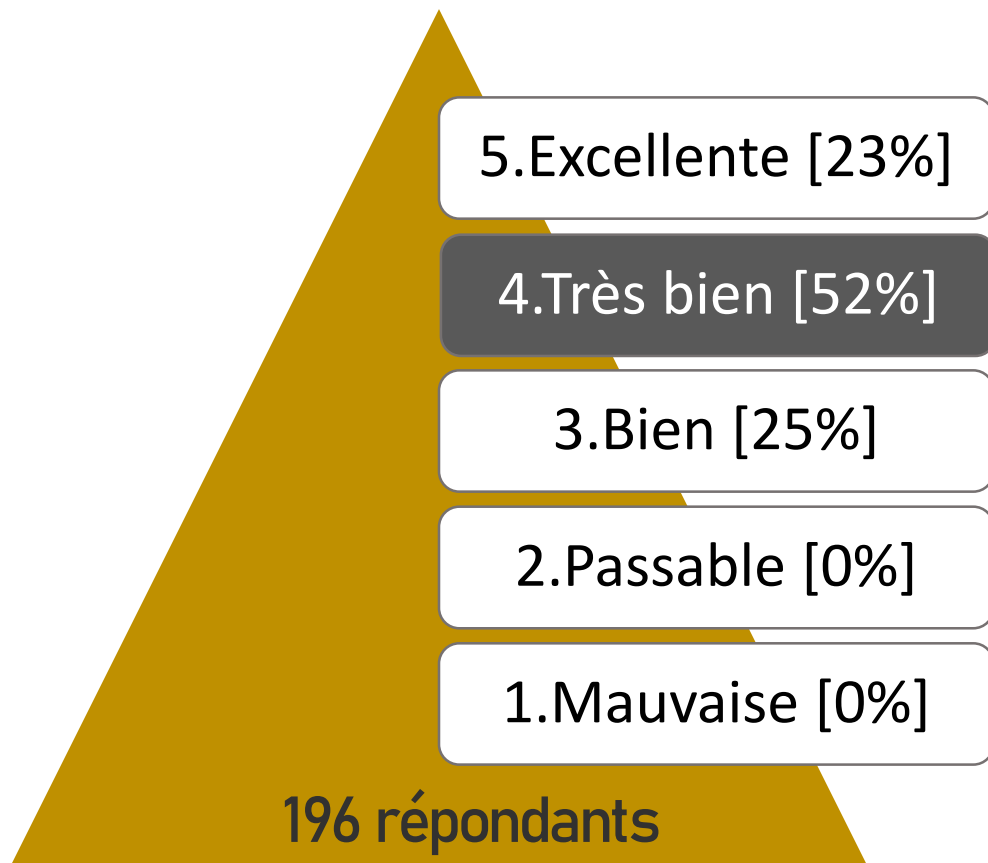
} Présentation de l'équipe

} Cocktail dînatoire

- ✓ [CIDIL]

VOTRE ÉVALUATION GLOBALE DE L'ATD16

Votre appréciation globale des services rendus par l'ATD16
(AMO, Juridique, Numérique, Cartographie...)



AXES D'AMÉLIORATION



A vertical diagram consisting of five white circles connected by a thin grey line. Each circle is positioned to the left of a horizontal colored bar. The bars are colored from top to bottom: mustard yellow, burnt orange, blue, olive green, and dark blue. Each bar contains white text representing an improvement axis.

La facilité de mise en contact avec l'équipe

Les délais de réponse trop longs

Rendre plus claire l'offre d'ingénierie proposée

Messagerie e-charente à améliorer

Mise à jour du cadastre 2 fois par an

AXES D'AMÉLIORATION



A diagram showing five improvement axes. On the left, a vertical line with diagonal end caps has five white circles. Each circle is connected to a horizontal bar on the right. The top bar is gold, and the others are gray. The text in each bar is white.

La facilité de mise en contact avec l'équipe

Les délais de réponse trop longs

Rendre plus claire l'offre d'ingénierie proposée

Messagerie e-charente à améliorer

Mise à jour du cadastre 2 fois par an

LES OUTILS DE MISE EN RELATION AVEC L'ATD16

Ticket d'assistance [GLPI]

Agents
Élus

24h / 24h
& 7j / 7j

Téléphone

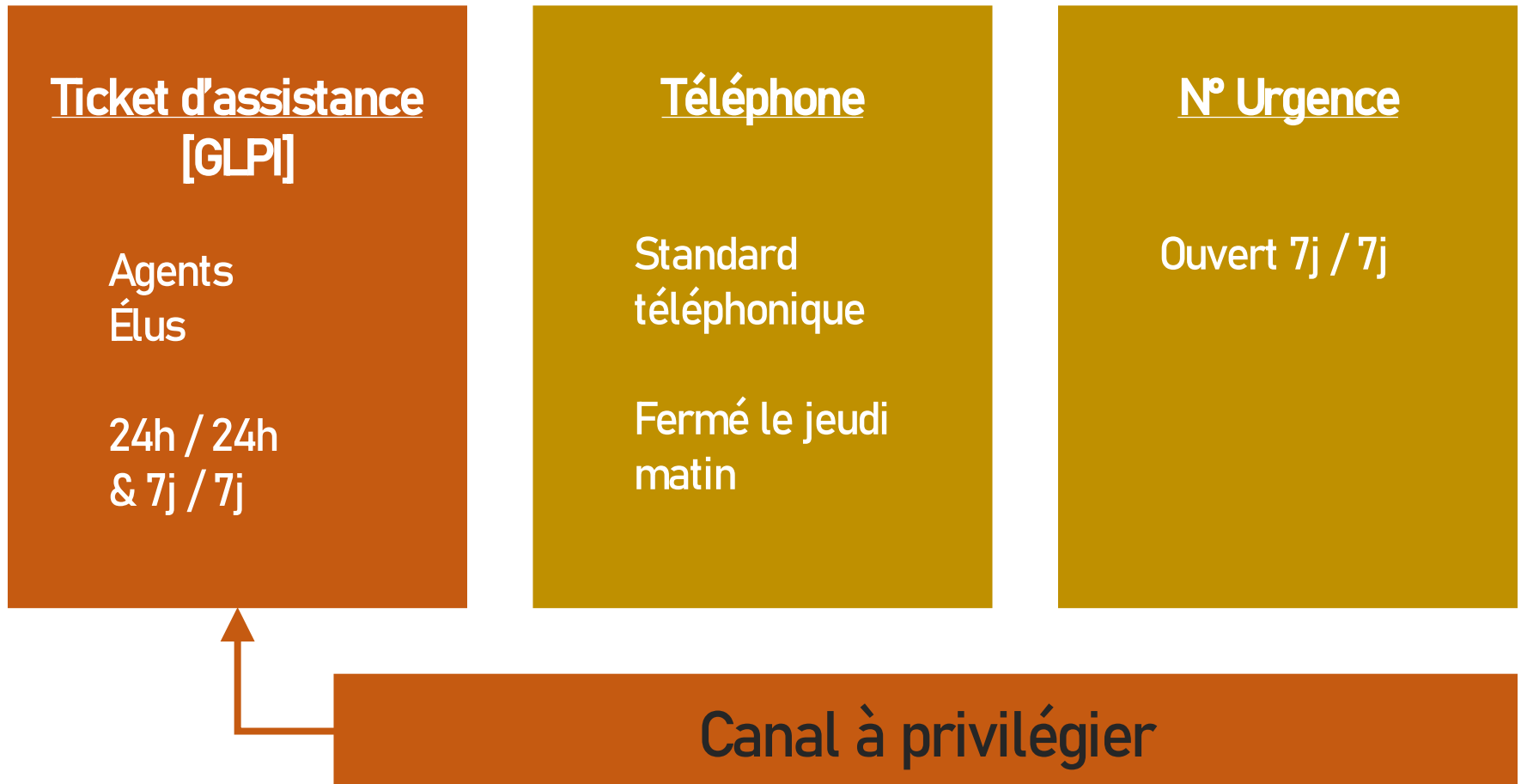
Standard
téléphonique

Fermé le jeudi
matin

N° Urgence

Ouvert 7j / 7j

LES OUTILS DE MISE EN RELATION AVEC L'ATD16



AXES D'AMÉLIORATION



La facilité de mise en contact avec l'équipe

Les délais de réponse trop longs

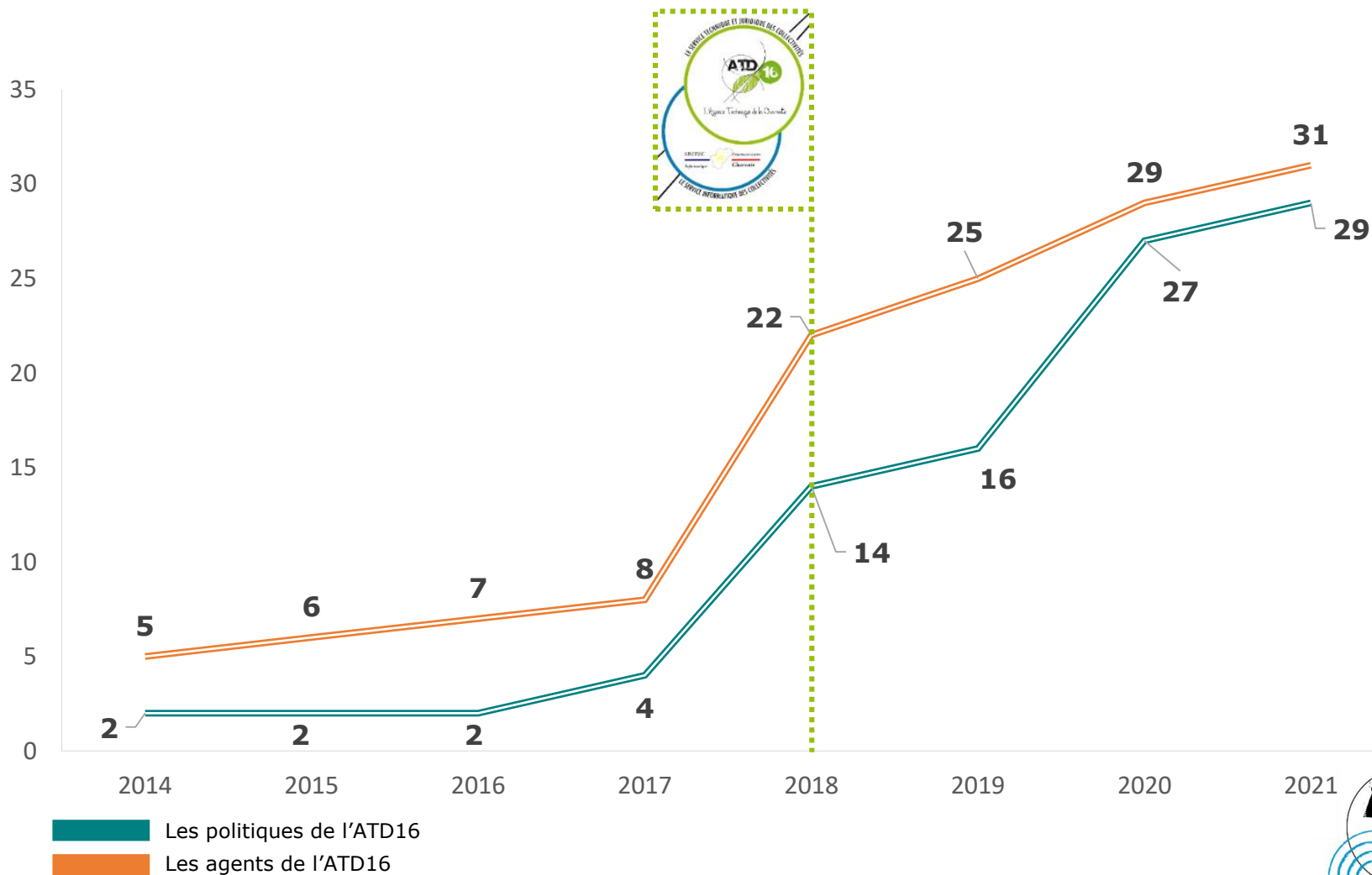
Rendre plus claire l'offre d'ingénierie proposée

Messagerie e-charente à améliorer

Mise à jour du cadastre 2 fois par an

UNE ATD EN CROISSANCE CONTINUE

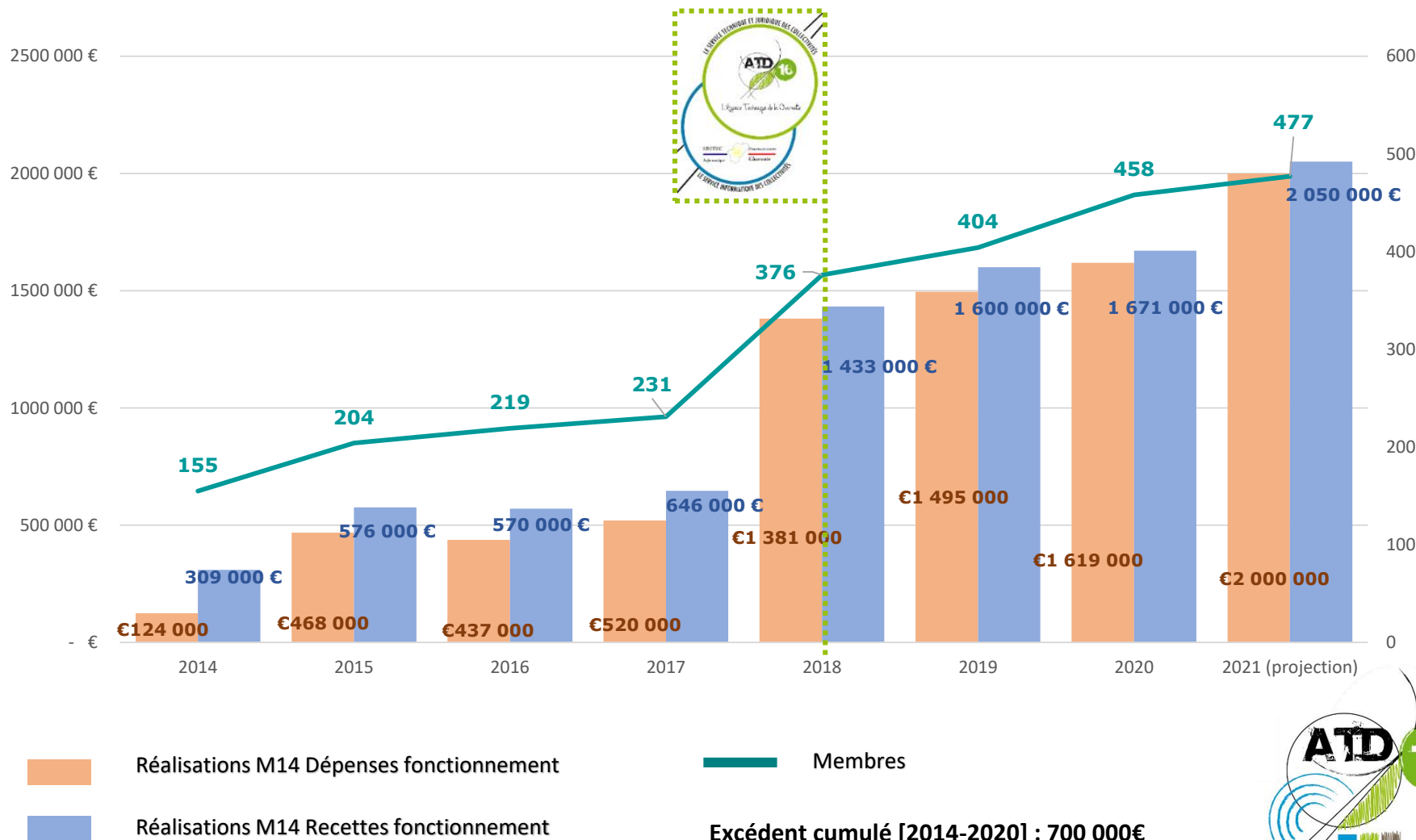
Les politiques & les agents



UNE ATD EN CROISSANCE CONTINUE

Les membres & le budget

1 100 000€ de dépenses dépense d'ingénierie interne en 2020



AXES D'AMÉLIORATION



La facilité de mise en contact avec l'équipe

Les délais de réponse trop longs

Rendre plus claire l'offre d'ingénierie proposée

Messagerie e-charente à améliorer

Mise à jour du cadastre 2 fois par an

PRÉSENTATION DES POLITIQUES

AMÉNAGEMENT



Assistance à maîtrise d'ouvrage

Bâtiments et espaces publics
Recueil du besoin, faisabilité
Rédaction des marchés publics



Entretien de la voirie communale

Priorités, techniques et estimations



Diagnostic ouvrages d'art

EXPÉRIMENTATION



Suivi d'opérations

Suivi des études de maîtrise d'œuvre et de passation des marchés de travaux

NUMÉRIQUE



Maintenance du parc informatique

Prise en main à distance
Dépannage sur site



Administration numérique

Solutions collaboratives
Convocations électroniques et télé-transmissions des actes



Profil acheteur marchés publics

Accès tutoré et illimité à la plateforme de marchés publics



Assistance sur logiciels métiers

Finances, paie, RH, état civil, gestion des administrés



Sauvegarde 3,2,1 & usages collaboratifs

Sauvegardes locale et distante, Cloud, prise en main à distance



Maintenance du parc informatique dans les écoles

EXPÉRIMENTATION



Appui à la signature électronique

Commande de certificat électronique



Prêt de matériel

Ordinateurs, radars pédagogiques



Centrale d'achat

Matériel informatique
Revente à prix coûtant



Convocations électroniques

Porte-document électronique des élus



ENT ONE

Environnement numérique de travail pour les écoles

JURIDIQUE



Assistance juridique

Droit public
Pouvoir de police
Marchés publics



RGPD

Accompagnement à la protection des données personnelles



Analyse financière

Rétrospective et prospective

CARTOGRAPHIE



Géo16 MAP

SIG
Consultation cartographique en ligne



Géo16 Créa

Création de toutes vos données carto



Atelier carto

Appuis ponctuels



Adressage

Appui à la normalisation de l'adressage



Examen AIPIR

Centre d'examen AIPIR



Géo16 CIM

Logiciel métier de gestion des cimetières



Géo16 SPANC

Logiciel métier de gestion de l'assainissement



Géo16 ADS

Logiciel métier de gestion des autorisations du droit des sols



Géo16 DICT

Logiciel métier de gestion des DT/DICT



Géo16 TAXES

Logiciel métier de consultation des taxes locales



Géo16 Téréo

Remontées d'observations terrain

AXES D'AMÉLIORATION



La facilité de mise en contact avec l'équipe

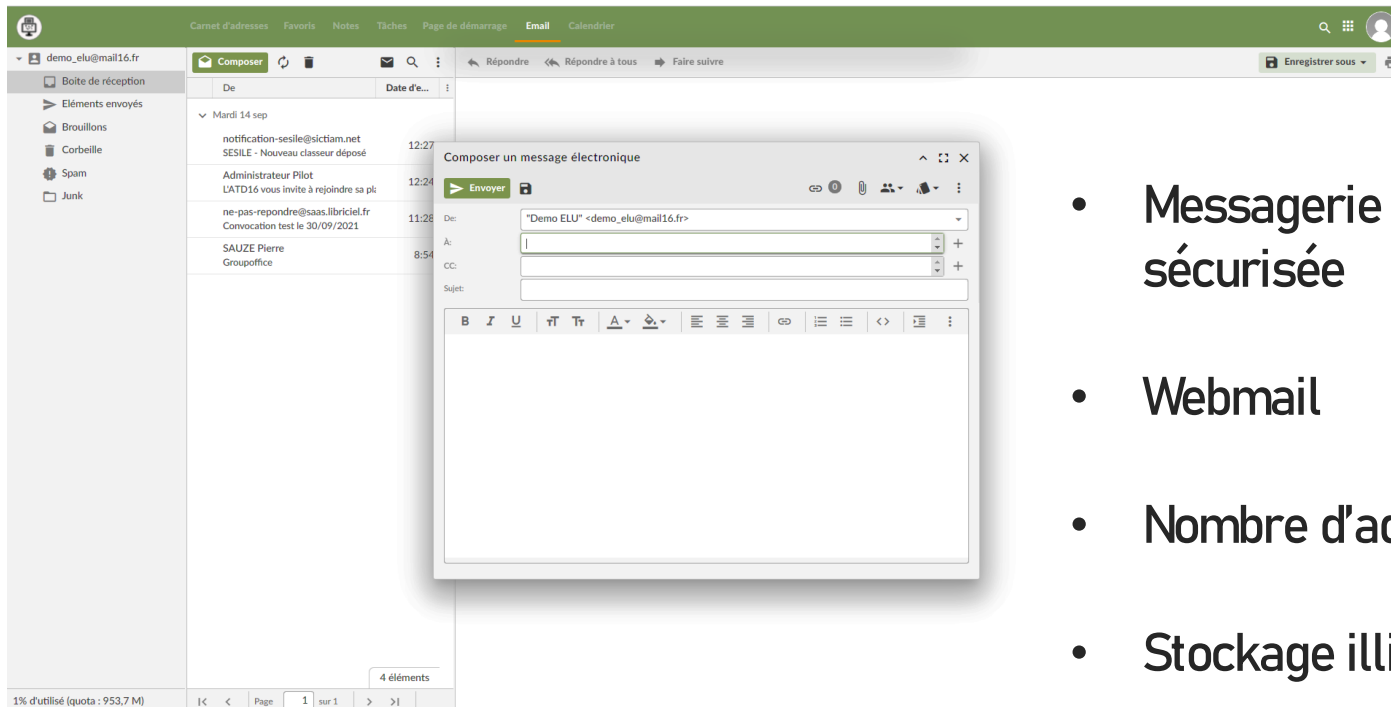
Les délais de réponse trop longs

Rendre plus claire l'offre d'ingénierie proposée

Messagerie e-charente à améliorer

Mise à jour du cadastre 2 fois par an

E-CHARENTE



- Messagerie souveraine et sécurisée
- Webmail
- Nombre d'adresse illimitée
- Stockage illimité
- Gestion des contacts
- Agenda partagé
- Partage de ressources mutualisées (véhicules, salle des fêtes,...)

AXES D'AMÉLIORATION



A vertical diagram consisting of five white circles connected by a thin grey line. Each circle is positioned to the left of a horizontal grey bar. The bottom bar is dark blue, while the others are light grey. The text is white on all bars.

La facilité de mise en contact avec l'équipe

Les délais de réponse trop longs

Rendre plus claire l'offre d'ingénierie proposée

Messagerie e-charente à améliorer

Mise à jour du cadastre 2 fois par an

ORDRE DU JOUR

} Introduction

- ✓ Michel Carteret, Président de l'ATD16
- ✓ Les futurs adhérents

} Installation de la nouvelle gouvernance

- ✓ Élection : Renouvellement des 12 membres du collège n°1 du Conseil d'Administration représentant le Département

} **Présentation de l'ATD16 « A votre demande »**

- ✓ **Présentation des politiques pour lesquelles vous avez souhaité un éclairage particulier**
- ✓ **Réponses aux questions que vous poserez en direct lors de cette Assemblée.**

} Présentation de l'équipe

} Cocktail dînatoire

- ✓ [CIDIL]



PRÉSENTATION DE L'ATD16 À VOTRE DEMANDE

QUESTION N°1 :

À quels services ai-je accès avec mon adhésion, ce que je paie me donne accès à quoi ?

PRÉSENTATION DE L'ATD16 À VOTRE DEMANDE

Question n°1

Les politiques d'adhésion

Volet AMO
(ex ATD 2014)

Volet Numérique
(ex SDITEC)

NB: l'adhésion à l'un de ces
deux volets est un préalable
à l'accès à toutes les autres
politiques de l'ATD16 !

Les politiques optionnelles

Ouvrages d'art

Sauvegarde 321

Logiciels métiers

Géo16

Signature
Électronique

RGPD

Les appuis ponctuels

Numérisation
d'un plan

Adressage

PRÉSENTATION DES POLITIQUES

Réponse Question n°1 | Volet AMO



294 adhérents
Volet AMO

AMÉNAGEMENT



Assistance à maîtrise d'ouvrage

Bâtiments et espaces publics
Recueil du besoin, faisabilité
Rédaction des marchés publics



Entretien de la voirie communale

Priorités, techniques et estimations



Diagnostic ouvrages d'art

EXPÉRIMENTATION



Suivi d'opérations

Suivi des études de maîtrise d'œuvre et de passation des marchés de travaux

NUMÉRIQUE



Maintenance du parc informatique

Prise en main à distance
Dépannage sur site



Administration numérique

Solutions collaboratives
Convocations électroniques et télé-transmissions des actes



Profil acheteur marchés publics

Accès tutoré et illimité à la plateforme de marchés publics



Assistance sur logiciels métiers

Finances, paie, RH, état civil, gestion des administrés



Sauvegarde 3,2,1 & usages collaboratifs

Sauvegardes locale et distante, Cloud, prise en main à distance



Maintenance du parc informatique dans les écoles

EXPÉRIMENTATION



Appui à la signature électronique

Commande de certificat électronique



Prêt de matériel

Ordinateurs, radars pédagogiques



Centrale d'achat

Matériel informatique
Revente à prix coûtant



Convocations électroniques

Porte-document électronique des élus



ENT ONE

Environnement numérique de travail pour les écoles

JURIDIQUE



Assistance juridique

Droit public
Pouvoir de police
Marchés publics



RGPD

Accompagnement à la protection des données personnelles



Analyse financière

Rétrospective et prospective

CARTOGRAPHIE



Géo16 MAP

SIG
Consultation cartographique en ligne



Géo16 CREA

Création de toutes vos données carto



Atelier carto

Appuis ponctuels



Adressage

Appui à la normalisation de l'adressage



Examen AIPR

Centre d'examen AIPR



Géo16 CIM

Logiciel métier de gestion des cimetières



Géo16 SPANC

Logiciel métier de gestion de l'assainissement



Géo16 ADS

Logiciel métier de gestion des autorisations du droit des sols



Géo16 DICT

Logiciel métier de gestion des DT/DICT



Géo16 TAXES

Logiciel métier de consultation des taxes locales



Géo16 Téréo

Remontées d'observations terrain

PRÉSENTATION DU VOLET AMO

Cotisation annuelle en fonction de la strate de la commune.

Toutes les interventions sont gratuites & illimitées pour les adhérents

AMO



Intervention en mode « **Conseil global** »
avec l'ensemble des acteurs
d'ingénierie publique



Recueil du besoin, élaboration de la
faisabilité des projets en **bâtiments
publics et espaces publics**



Estimation financière



Appui pour le recrutement de l'équipe
de maîtrise d'œuvre

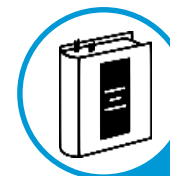
Juridique



Droit public



Pouvoir de police du maire



Marchés publics



Gestion domaniale

PRÉSENTATION DES POLITIQUES

Réponse Question n°1 | Volet Numérique

AMÉNAGEMENT



NUMÉRIQUE



331 adhérents
Volet NUMÉRIQUE

JURIDIQUE



CARTOGRAPHIE



PRÉSENTATION DU VOLET NUMÉRIQUE

Cotisation annuelle en fonction de la strate de la commune.

Toutes les interventions sont gratuites & illimitées pour les adhérents

Maintenance parc informatique Hors scolaire



Audit du parc informatique



Conseil, paramétrage, installation,
livraison comprise dans l'adhésion



Maintenance et support de l'ensemble
des ordinateurs des adhérents



Dépannage sur site gratuit & illimité



Centrale d'achats

Centrale d'achats matériels
informatiques

Achat & revente à prix coûtant

Toutes les formalités marchés publics
sont effectuées

L'ATD se charge de toute la relation
avec les fournisseurs.



PRÉSENTATION DU VOLET NUMÉRIQUE

Cotisation annuelle en fonction de la strate de la commune.

Toutes les interventions sont gratuites & illimitées pour les adhérents

Profil acheteur Tutorié



Une plateforme reconnue [AWS]
Module Passation
Module exécution



Un appui à la mise en ligne: des interlocuteurs à votre écoute
Priorité à la mise en ligne chaque jeudi matin



Partenariats commerciaux avec
les Journaux d'Annonces Légales
[JAL]

Convocation électronique



Une solution issue du monde du
« libre » qui répond à une
obligation légale

Une interface qui permet de se
connecter au titre de différentes
fonctions électives



Un appui à la prise en main de
l'outil et au support quotidien

PRÉSENTATION DU VOLET NUMÉRIQUE

Cotisation annuelle en fonction de la strate de la commune.

Toutes les interventions sont gratuites & illimitées pour les adhérents



Administration numérique

Webmail souverain et illimité



Carnet de contacts



Calendriers partagés



Transfert de fichiers lourds



Paiement en ligne



Logiciels de télétransmission

Contrôle de légalité



Outil complet de Visio conférence



Forum d'échanges (Tchat)
transversales à tous les adhérents

PRÉSENTATION DE L'ATD16 À VOTRE DEMANDE

QUESTION N°2 :

Je ne comprends pas toujours les titres adressés par l'ATD16 ?

LA FACTURATION DES SERVICES DE L'ATD16

Réponse Question n°2

Les politiques d'adhésion

Volet AMO
(ex ATD 2014)

Volet Numérique
(ex SDITEC)

NB: l'adhésion à l'un de ces
deux volets est un préalable
à l'accès à toutes les autres
politiques de l'ATD16 !

Les politiques optionnelles

Ouvrages d'art

Sauvegarde 321

Logiciels métiers

Géo16

Signature
Électronique

RGPD

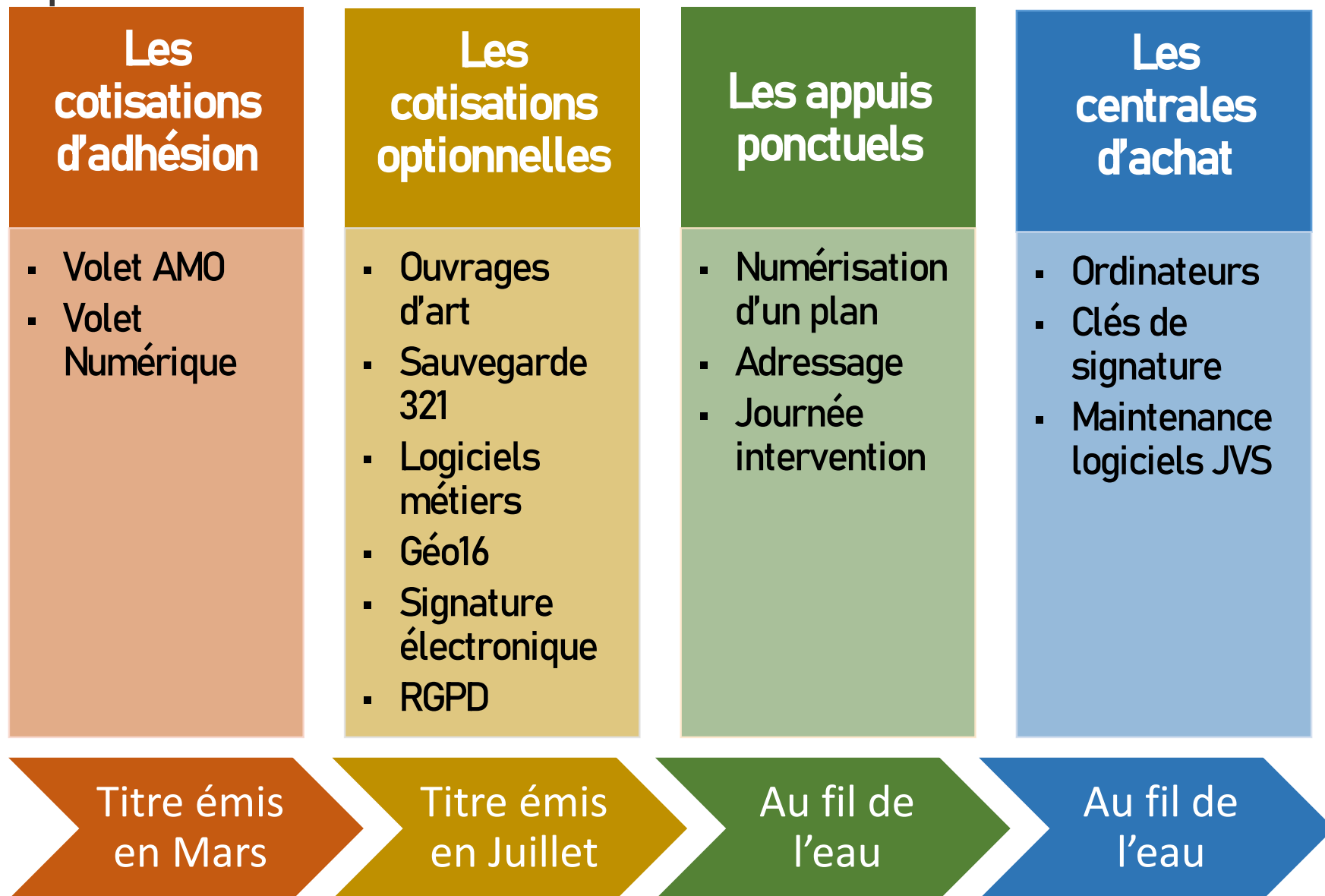
Les appuis ponctuels

Numérisation
d'un plan

Adressage

LA FACTURATION DES SERVICES DE L'ATD16

Réponse Question n°2



PRÉSENTATION DE L'ATD16 À VOTRE DEMANDE

QUESTION N°3 :

Que recouvre l'assistance juridique de l'ATD16?

LES THÉMATIQUES : L'ENSEMBLE DES CHAMPS DE LA GESTION LOCALE

Réponse Question n°3

Gestion domaniale

Pouvoirs de police

Contrats / conventions

Marchés publics

Fonctionnement
institutionnel

Autres
(funéraire, gestion des
services publics, actes en
la forme administrative...)

- Explication / vulgarisation des procédures, réglementations et jurisprudences
- Proposer les modèles juridiques opportuns (délibérations, arrêtés, conventions, marchés publics...)
- Identifier les procédures / montages juridiques les plus adéquats en fonction de l'objectif poursuivi
- Sécuriser les prises de décision

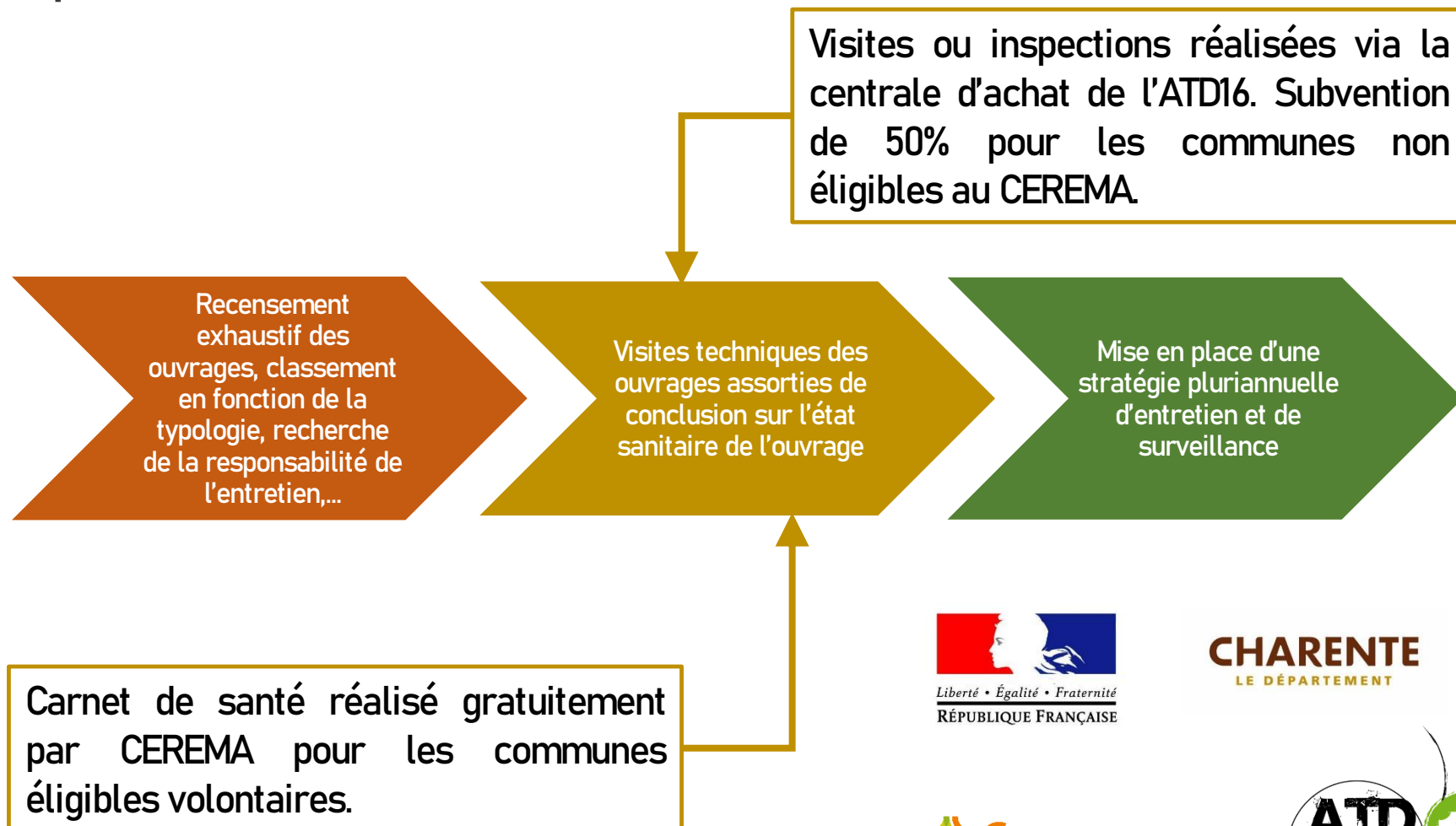
PRÉSENTATION DE L'ATD16 À VOTRE DEMANDE

QUESTION N°4 :

Ouvrages d'art: l'offre de l'ATD16 est-elle concurrente à celle de l'État (CEREMA) ?

UNE INTERVENTION COMPLÉMENTAIRE

Réponse Question n°4



CHARENTE
LE DÉPARTEMENT



PRÉSENTATION DE L'ATD16 À VOTRE DEMANDE

QUESTION N°5 :

RGPD : Quelle est à la suite de l'accompagnement après l'audit en collectivité ?

UNE DÉMARCHE D'AMÉLIORATION CONTINUE

Réponse Question n°5

ANNÉE 1

- S'identifier auprès de la CNIL comme étant le DPO de la collectivité
- Audit de conformité [technique et organisationnelle]
- Rédaction du registre de traitement
- Courrier aux principaux sous-traitants de la collectivité

ANNÉE 2

- Réunions territoriales pour appréhender la licéité du traitement (finalité, proportionnalité, durée de conservation...)
- Courrier aux sous-traitants secondaires de la collectivité
- Suivi d'audit et mise à jour du registre

ANNÉE 3

- Élaboration de son analyse d'impact [AIPD]
- Proposer un logiciel de suivi de la mise en conformité
- Suivi d'audit et mise à jour du registre

AU FIL DE L'EAU ... [ANNÉE SUIVANTES]

- Consolider la démarche et faire entrer la collectivité dans une routine vertueuse

Sont également inclus :

- la mise à disposition de modules de sensibilisation en ligne à destination des élus et agents (automne 2021)
- la réponse à toute question en lien avec la protection des données
- l'assistance à la collectivité en cas de violation de données personnelles (fuite, perte...).

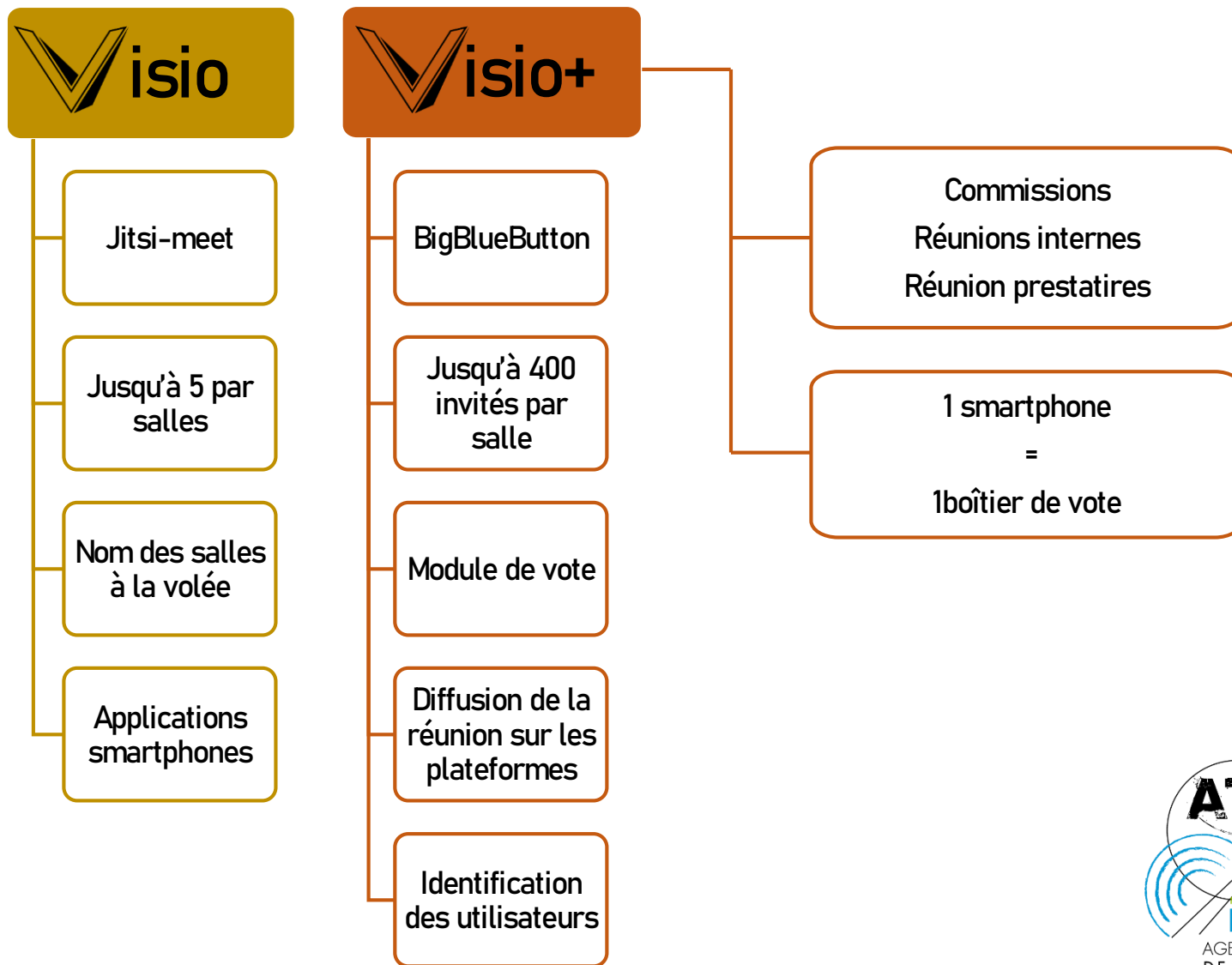
PRÉSENTATION DE L'ATD16 À VOTRE DEMANDE

QUESTION N°6 :

Est-ce que l'ATD peut mettre à notre disposition un outil de visio-conférence ?

LES OUTILS VISIO-CONFÉRENCE DE L'AGENCE

Réponse Question n°6



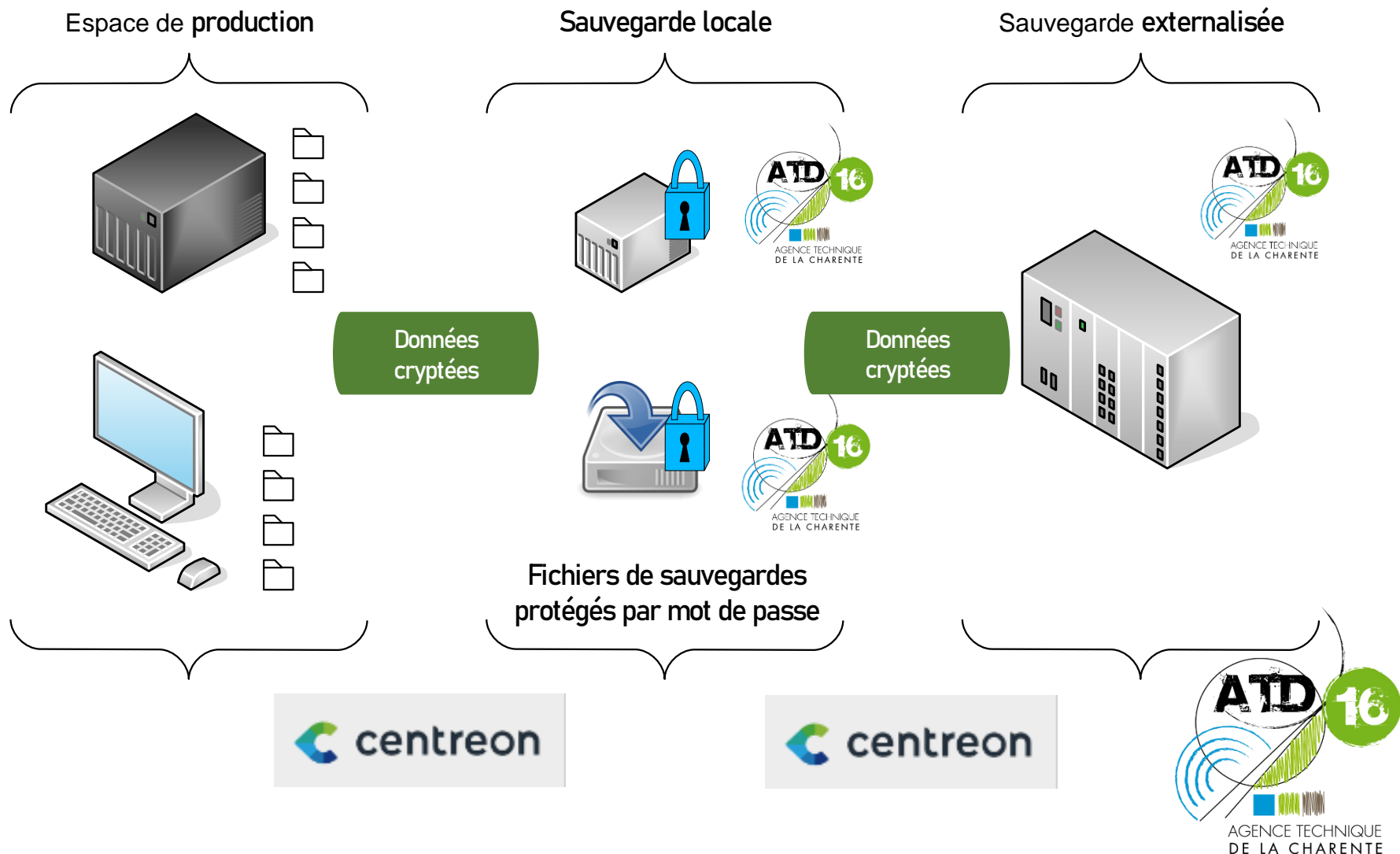
PRÉSENTATION DE L'ATD16 À VOTRE DEMANDE

QUESTION N°7 :

Quelle solution de sauvegarde propose l'ATD16 pour ses adhérents ?

SAUVEGARDE 3.2.1 : SCHÉMA DE PRINCIPE

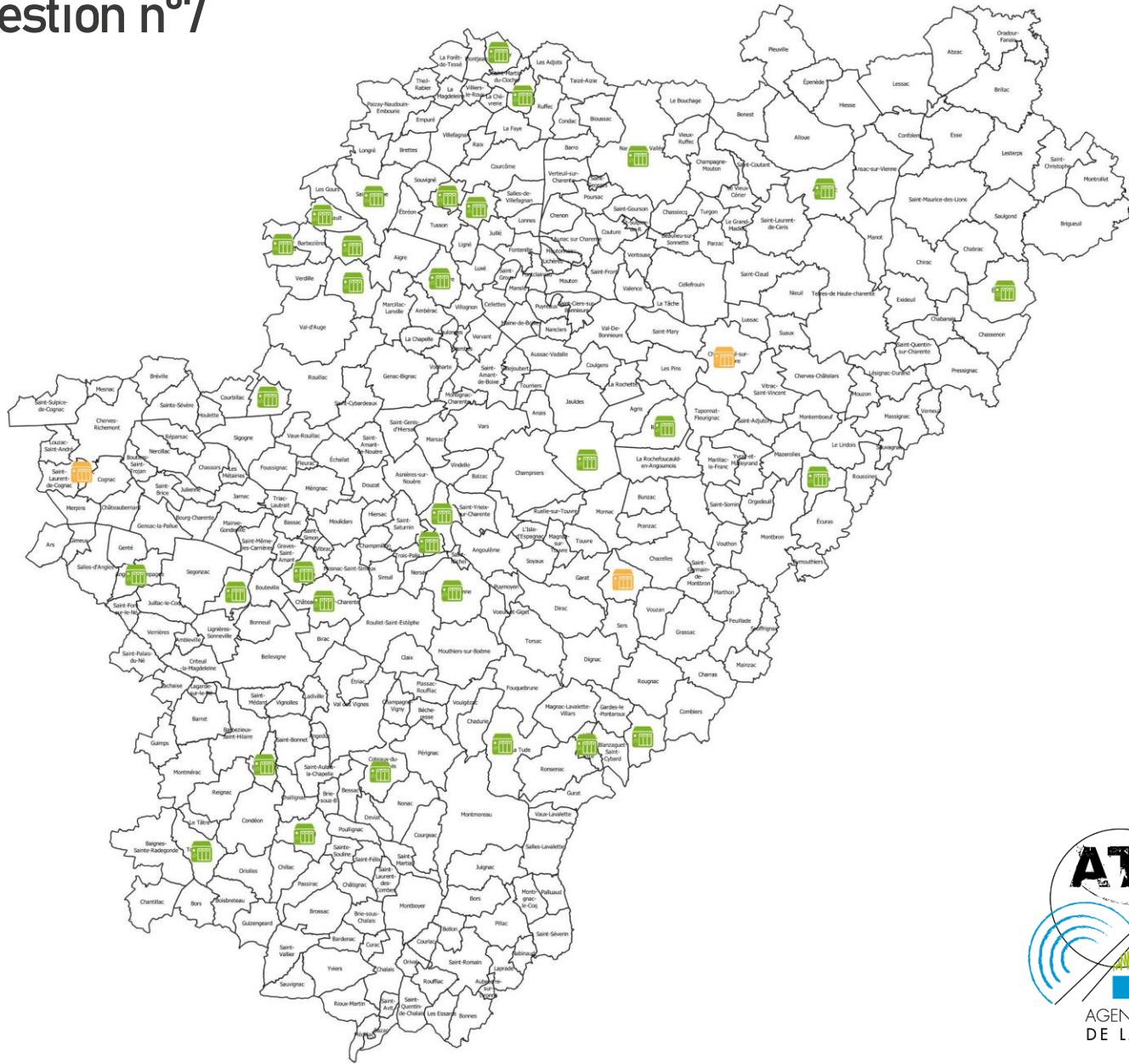
Réponse Question n°7



SAUVEGARDE 3.2.1

Réponse Question n°7

 Central ATD



SAUVEGARDE 3.2.1 : CLOUD PRIVÉ À LA MAIRIE OU AILLEURS

Réponse Question n°7

Synology Drive
Portail Web pour les utilisateurs réguliers



Console d'administration de Synology Drive
Configuration administrative



Synology Drive ShareSync
Synchronisation de fichiers entre sites



Synology Drive Server



Clients

Navigateur Web
Accès, partage et collaboration



Agent de bureau
Synchronisation et sauvegarde de l'ordinateur



Synology Drive Client

Application mobile
Affichage et partage de fichiers



Synology Drive

Autre Synology NAS
Synchronisation de fichiers entre sites



Synology Drive ShareSync

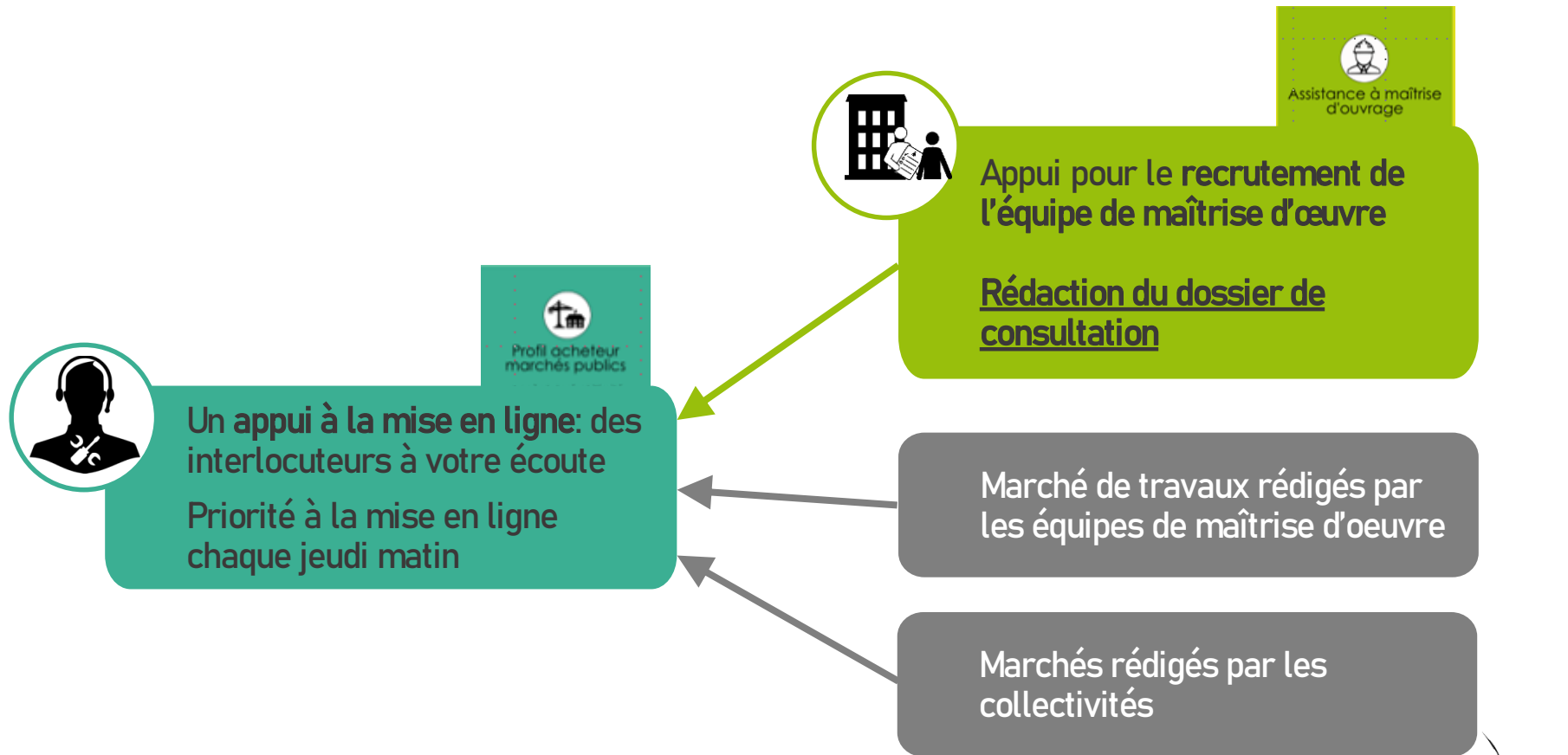
PRÉSENTATION DE L'ATD16 À VOTRE DEMANDE

QUESTION N°8 :

L'accès à la plateforme marchés publics est compris dans le volet AMO ou numérique ?

LA PLATEFORME MP AWS I VOLET NUMÉRIQUE

Réponse Question n°8



PRÉSENTATION DE L'ATD16 À VOTRE DEMANDE

QUESTION N°9 :

Quelles sont les aides financières que je peux mobiliser pour la rénovation d'un logement social ?

AIDE AU REPÉRAGE DES LEVIERS DE FINANCEMENTS

ACTIVABLES I VOLET AMO

Réponse Question n°9

7 Le coût de l'opération et son financement

Coûts Prévisionnels de l'opération

Surface Bâtiment	Transformation d'une grange en logement ≈ 140 m²
ESTIMATION PRÉVISIONNELLE DES TRAVAUX	
Installation de chantier - Gros-Œuvre - Zinguerie - Charpente	68,6
Isolation - Cloison - Menuiseries intérieures	34,1
Revetements	31,7
Plomberie - Electricité - Chauffage - Ventilation	39,4
Menuiseries extérieures - Serrures	14,6
Aménagement extérieur - Terrasse - Cloture	10,1
COÛT TOTAL DES TRAVAUX [k € HT]	198,5
ESTIMATION DES TRAVAUX D'INFRASTRUCTURE	
Raccords EP - Assainissement	12,0
Sous-Total	12,0
ESTIMATION DES PRESTATIONS DE SERVICE	
Relevé topographique de l'ensemble du site *	1,5
Etude géotechnique *	2,0
≈ 1,5% Assurance Dommage Ouvrage (% du coût travaux)	3,0
Etudes techniques autres (Diagnostics amiante et plomb)	0,8
Publicités pour consultations	1,5
Sous-Total	8,8
ESTIMATION DES HONORAIRES	
Maître d'œuvre (forfaitaire)	24,8
Contrôleur technique *	4,0
Coordonnateur de Sécurité et de Protection de la Santé	3,0
Sous-Total	31,8
ESTIMATION DES RÉVISIONS	
3% Révisions du montant prévisionnel des travaux *	6,0
3% Révisions des honoraires *	1,0
Sous-Total	6,9
MONTANT PRÉVISIONNEL DE L'OPÉRATION	
COÛT TOTAL DE L'OPÉRATION [k € HT]	257,9
COÛT TOTAL DE L'OPÉRATION [k € TTC]	309,2

* Coûts non obligatoires

Au vu des éléments indiqués en amont, le coût travaux est estimé à 198 500 € HT (hors fondations particulières, problème structurel spécifique). Le coût d'opération Toutes Dépenses Confondues est évalué à **309 200 €, soit 257 900 € HT.**

Les missions des acteurs à associer au projet et des prestations à intégrer à l'opération sont exposées en annexe 1.



Estimation financière

AIDE AU REPÉRAGE DES LEVIERS DE FINANCEMENTS ACTIVABLES I VOLET AMO

Réponse Question n°9

Dispositif de financements activables

	Scénario 1 Loyer libre	Scénario 2 Loyer conventionné PLUS	Scénario 3 Loyer conventionné PLA-I
COÛT TOTAL DE L'OPÉRATION [C HT]	257,9	257,9	257,9
COÛT TOTAL DE L'OPÉRATION [C TTC]	309,2	281,4	281,4
SUBVENTIONS MOBILISABLES			
Europe - Programmes non connus à ce jour			
Etat - Dotation d'investissement de l'Etat [DETR]	jusqu'à 20%		
Région Nouvelle Aquitaine - Appel à projet rénovation énergétique du logement (minimum 2 logements sociaux)			
Département - Rénovation de logement → locatif non-social → locatif à usage social [PLUS] → locatif aidé d'intégration (+ participation de l'Etat) [PLA-I]		8000 € par logement	12 000 € par logement + 4 600 €
Autre - Mécénat	x	x	x
Total des subventions mobilisables du coût opération k CHT	20% 51,6	3% 8,0	6% 16,6
FCTVA 16,404%	0	0	0
RESTE À CHARGE DE LA COLLECTIVITE [k€]	257,6	273,4	264,8
RECOURS A L'EMPRUNT			
Taux : ANNUITÉ D'EMPRUNT LA COLLECTIVITE [k€]	1,17% 14,5	1,50% 15,9	0,55% 14,0
Durée : 20 ans			
LOYER ANNUEL			
Surface : 135 m²			
Zone : 3			
LOYER ANNUEL (occupation 11 sur 12 mois) [k€]	Libre 7,4 5,00 €/m²	PLUS 7,6 5,14 €/m²	PLAI 6,8 4,56 €/m²
RESTE À CHARGE ANNUEL DE LA COLLECTIVITE [C]	7,1	8,3	7,2

⚠ Le projet présenté est, par nature, éligible aux différents dispositifs financiers inscrits dans le tableau. Cependant, les montants accordés ne seront connus qu'à l'issue d'une instruction renforcée réalisée dans un contexte financier de plus en plus contraint. En conséquence, le taux de subvention proposé ci-dessus est une moyenne constatée ces dernières années sur une nature identique d'équipement et d'un coût comparable.

Au vu des différentes subventions pouvant être allouées à l'opération, le reste à la charge de la collectivité serait de **257 600 € pour un logement avec loyer libre**. Si la collectivité a recours à un **emprunt sur 20 ans à 1,17%** (Taux moyen d'intérêt effectif global accordés l'année passée), et un loyer de 675 € hors charge, le reste à charge annuel serait de **7 100 €**.

📎 L'annexe 2 détaille les financements activables par les collectivités.

PRÉSENTATION DE L'ATD16 À VOTRE DEMANDE

QUESTION N°10 :

L'ATD16 m' a aidé à recruter mon équipe de maîtrise d'œuvre, mais après qui m'accompagne ?

LE SUIVI D'OPÉRATION

Réponse Question n°10

AMO



Assistance à maîtrise
d'ouvrage



Intervention en mode « **Conseil global** »
avec l'ensemble des acteurs
d'ingénierie publique



Recueil du besoin, élaboration de la
faisabilité des projets en **bâtiments
publics et espaces publics**



Estimation financière



Appui pour le recrutement de l'équipe
de maîtrise d'œuvre

Suivi d'opération



Suivi d'opérations

**Appui ponctuel complémentaire
400€/Jour**

- Suivi des études de maîtrise d'œuvre jusqu'à la passation du marché de travaux
- 3 ou 4 journées d'intervention en moyenne
- Appui activable si l'opération n'est pas de nature à recourir à une conduite d'opération intégrale de niveau expert

PRÉSENTATION DE L'ATD16 À VOTRE DEMANDE

QUESTION N°11 :

Est-ce que je peux adhérer au volet Numérique si je suis chez Berger-Levrault?

LES LOGICIELS MÉTIERS [PAIE – COMPTA – RH – ÉLECTION – FACTURATION]

Réponse Question n°11

Les politiques d'adhésion

- Volet AMO
- Volet Numérique

Les politiques optionnelles

- Ouvrages d'art
- Sauvegarde 321
- Logiciels métiers
- Géo16
- Signature électronique
- RGPD

Les appuis ponctuels

- Numérisation d'un plan
- Adressage
- Journée intervention

Aucun doublon entre les politiques d'adhésion et celles optionnelles.

À cette heure, l'ATD16 n'est partenaire que de JVS-MAIRISTEM, les pourparlers avancent bien avec BERGER-LEVRAULT.

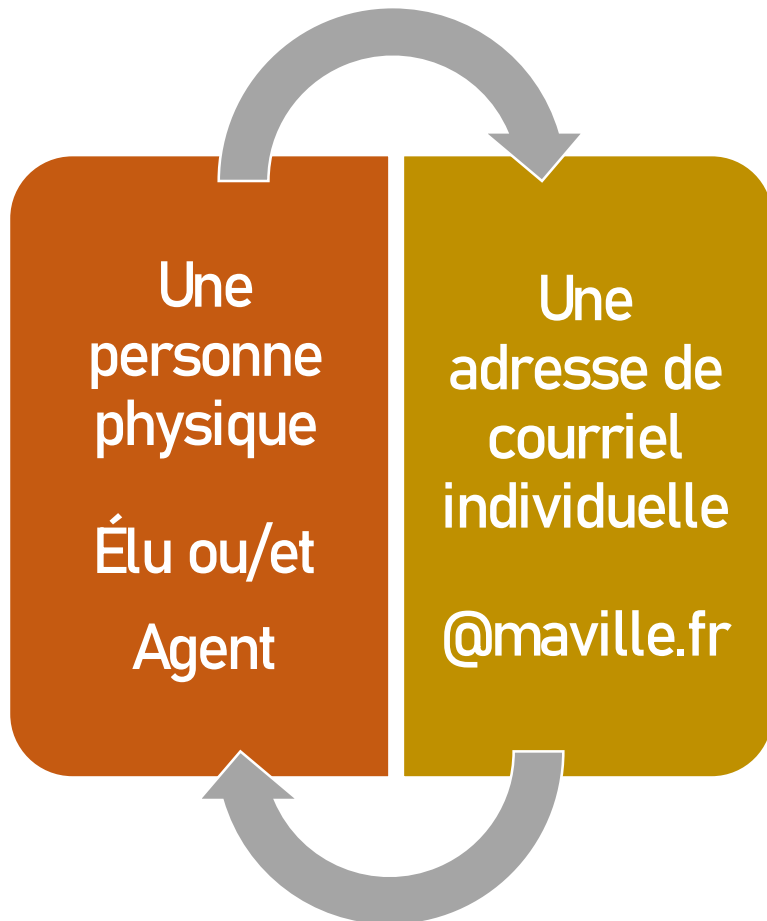
PRÉSENTATION DE L'ATD16 À VOTRE DEMANDE

QUESTION N°12 :

La commune dispose d'une seule adresse mail et tout le monde s'y connecte (élus et secrétaires), n'y a t'il pas une autre solution ?

L'IDENTITÉ NUMÉRIQUE

Réponse Question n°12



L'identité numérique est un lien technologique entre une entité virtuelle et une personne réelle.

Dans le cadre professionnel, l'identité numérique est une clé de voûte de l'identification des utilisateurs.

Cette règle simple porte de très grands enjeux de sécurité et de confidentialité.

Achat d'un nom de domaine = 20€ TTC/an [@macommune.fr]
Création d'adresse mail illimité pour les adhérents numériques

PRÉSENTATION DE L'ATD16 À VOTRE DEMANDE

QUESTION N°13 :

Est-ce que l'ATD peut m'aider à refaire mon site internet ?

LES SITES INTERNET

Réponse Question n°13

Pour des raisons de souveraineté, l'ATD16 propose les deux appuis ponctuels suivants à ses membres :

Acquisition d'un nom de domaine « @macommune.fr »

Un hébergement du site web

S'agissant de la conception des sites web, il n'y a aucun enjeu de souveraineté, ni aucune carence de l'initiative privée, l'ATD ne mobilise donc pas d'ingénierie publique sur ce type de mission.

PRÉSENTATION DE L'ATD16 À VOTRE DEMANDE

QUESTION N°14 :

Je connaissais X'map et R'cim, mais qu'est ce que Géo16 ?

LA GALAXIE GÉO16

Réponse Question n°14



----- LE NOYAU CARTO -----



Système d'information géographique (SIG) – Consultation cartographique, fond de plan, cadastre, zonage urbanisme, environnement [...], réseaux, voirie...



Espaces de travail SIG additionnels permettant la création de données pour **gérer votre patrimoine**. Adresse, Voirie, Espaces vert, Batiment, Rando...

----- LES APPLIS METIERS -----



Gestion de **cimetière** (emplacement, titre funéraire, défunt, ...)



Gestion des **Déclarations de travaux et Intention de Commencement de Travaux, Permission de voirie**



Gestion et suivi des **autorisations d'urbanisme et actes administratifs**



Consultation et édition des **taxes locales** (TF, TH, CFE, CVAE, TASCOM)



Gestion et suivi des **contrôles d'assainissement, autonome et branchements réseau collectif**



Remontées d'informations **terrain** depuis un Smartphone

----- LE RESEAU -----



Groupes de travail des référents information géographique. Proposition des thématiques d'évolutions, informations réglementaires, etc...



PRÉSENTATION DE L'ATD16 À VOTRE DEMANDE

Réponses aux questions posées en direct
lors de cette Assemblée via SMS

ORDRE DU JOUR

} Introduction

- ✓ Michel Carteret, Président de l'ATD16
- ✓ Les futurs adhérents

} Installation de la nouvelle gouvernance

- ✓ Élection : Renouvellement des 12 membres du collège n°1 du Conseil d'Administration représentant le Département

} Présentation de l'ATD16 « A votre demande »

- ✓ Présentation des politiques pour lesquelles vous avez souhaité un éclairage particulier
- ✓ Réponses aux questions que vous poserez en direct lors de cette Assemblée.

} Présentation de l'équipe

} Cocktail dînatoire

- ✓ [CIDIL]

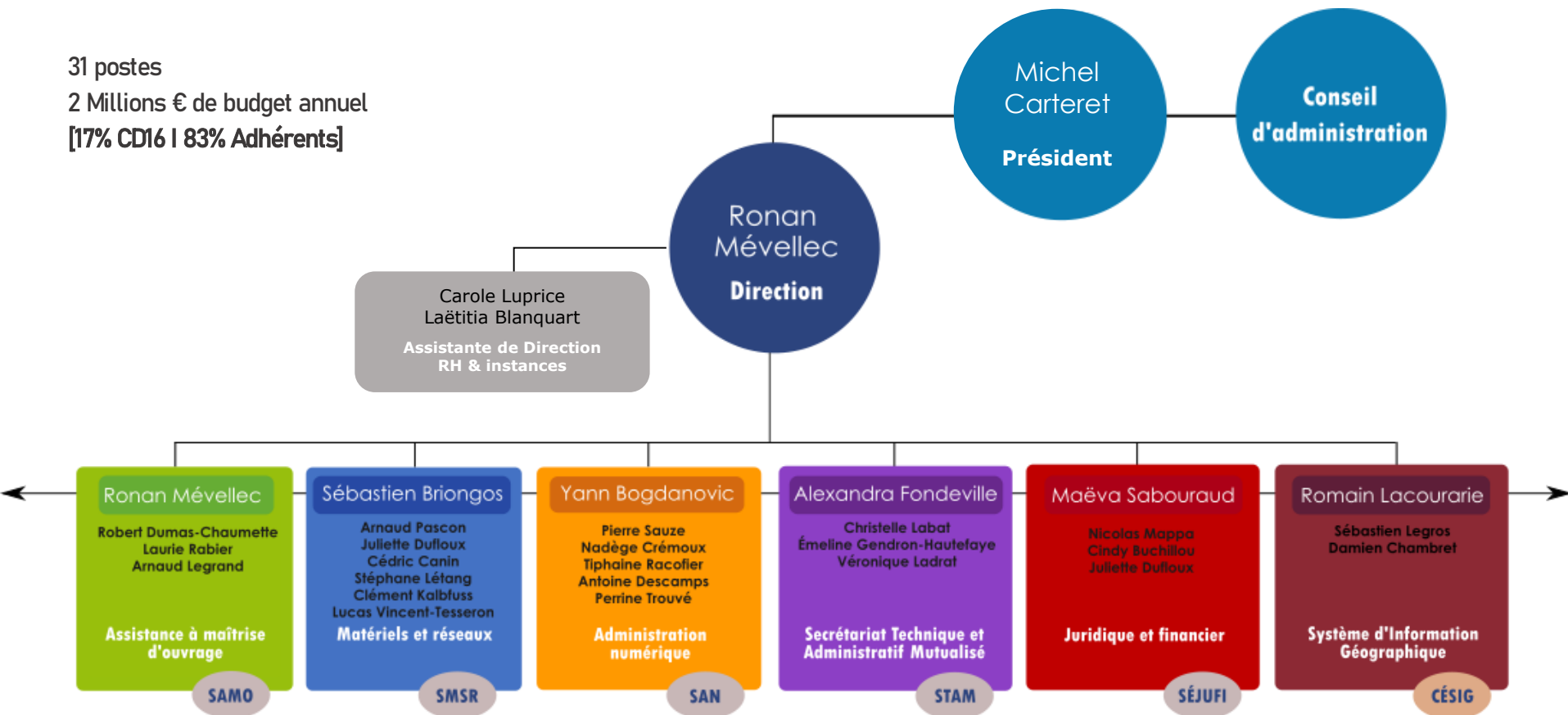


L'ÉQUIPE D'INGÉNIERIE

31 postes

2 Millions € de budget annuel

[17% CD16 | 83% Adhérents]



L'ÉQUIPE D'INGÉNIERIE

SAMO | Service Assistance Maîtrise d'Ouvrage

Ronan Mévellec

Arnaud Legrand
Laurie Rabier
Robert Dumas-Chaumette

- AMO
- SUIVI D'OPÉRATIONS AMO
- ENTRETIEN DE LA VOIRIE COMMUNALE
- DIAGNOSTIC OUVRAGES D'ART

L'ÉQUIPE D'INGÉNIERIE

SMSR | Service Matériel, Système, Réseaux

Sébastien Briongos

Arnaud Pascon
Cédric Canin
Cédric Reichlin
Juliette Dufloux
Stéphane Létang

Lucas Vincent-Tesson

- MAINTENANCE DU PARC INFORMATIQUE
- PRÊT DE MATÉRIELS
- SAUVEGARDE 321
- MAINTENANCE DU PARC INFORMATIQUE DANS LES ÉCOLES

L'ÉQUIPE D'INGÉNIERIE

SAN I Service Administration Numérique

Yann Bogdanovic

Antoine Descamps
Nadège Crémoux
Perrine Trouvé
Pierre Sauze
Tiphaine Racofier

- ADMINISTRATION
NUMÉRIQUE
- APPUI LOGICIELS
MÉTIER
- APPUI SIGNATURE
ÉLECTRONIQUE

L'ÉQUIPE D'INGÉNIERIE

SÉJUFI | Service Juridique et Financier

Maëva Sabouraud

Cindy Buchillou
Juliette Dufloux
Nicolas Mappa

- ASSISTANCE JURIDIQUE
- RGPD
- PROSPECTIVE FINANCIÈRE
- CENTRALE D'ACHAT

L'ÉQUIPE D'INGÉNIERIE

CÉSIG | Cellule Système d'Information Géographique

Romain Lacourarie

Damien Chambret
Jennifer Barbanchon
Sébastien Legros

- **GÉO16**
Géo16 CIM / Géo16 MAP / Géo16
Création / Géo16 SPANC /
Géo16 ADS / Géo16 DICT /
Géo16 Taxes / Géo16 Téréo
- **APPUI À LA
NORMALISATION DE
L'ADRESSAGE**
- **CENTRE
D'EXAMEN AIPR**



L'ÉQUIPE D'INGÉNIERIE

STAM I Secrétariat Technique et Administratif Mutualisé

Alexandra Fondeville

Christelle Labat
Émeline Gendron-Hautefaye
Jennifer Barbanchon
Véronique Ladrat

- PROFIL ACHETEUR
MARCHÉS PUBLICS
- CONVOCATION
ÉLECTRONIQUE
- COTISATIONS
- ACCUEIL DES
ADHÉRENTS

POUR MÉMOIRE

Prochaine réunion du Conseil d'Administration de l'ATD 16

Mardi 12 octobre à 18h30



ORDRE DU JOUR

} Introduction

- ✓ Michel Carteret, Président de l'ATD16
- ✓ Les futurs adhérents

} Installation de la nouvelle gouvernance

- ✓ Élection : Renouvellement des 12 membres du collège n°1 du Conseil d'Administration représentant le Département

} Présentation de l'ATD16 « A votre demande »

- ✓ Présentation des politiques pour lesquelles vous avez souhaité un éclairage particulier
- ✓ Réponses aux questions que vous poserez en direct lors de cette Assemblée.

} Présentation de l'équipe

} Cocktail dînatoire

- ✓ [CIDIL]



COCKTAIL DÎNATOIRE

Préparé par le CIDIL

{ Chantier d'insertion à Souffrignac }