



Plan de l'emprise du chantier

Vous devez transmettre à tous les exploitants de réseaux concernés par votre chantier :

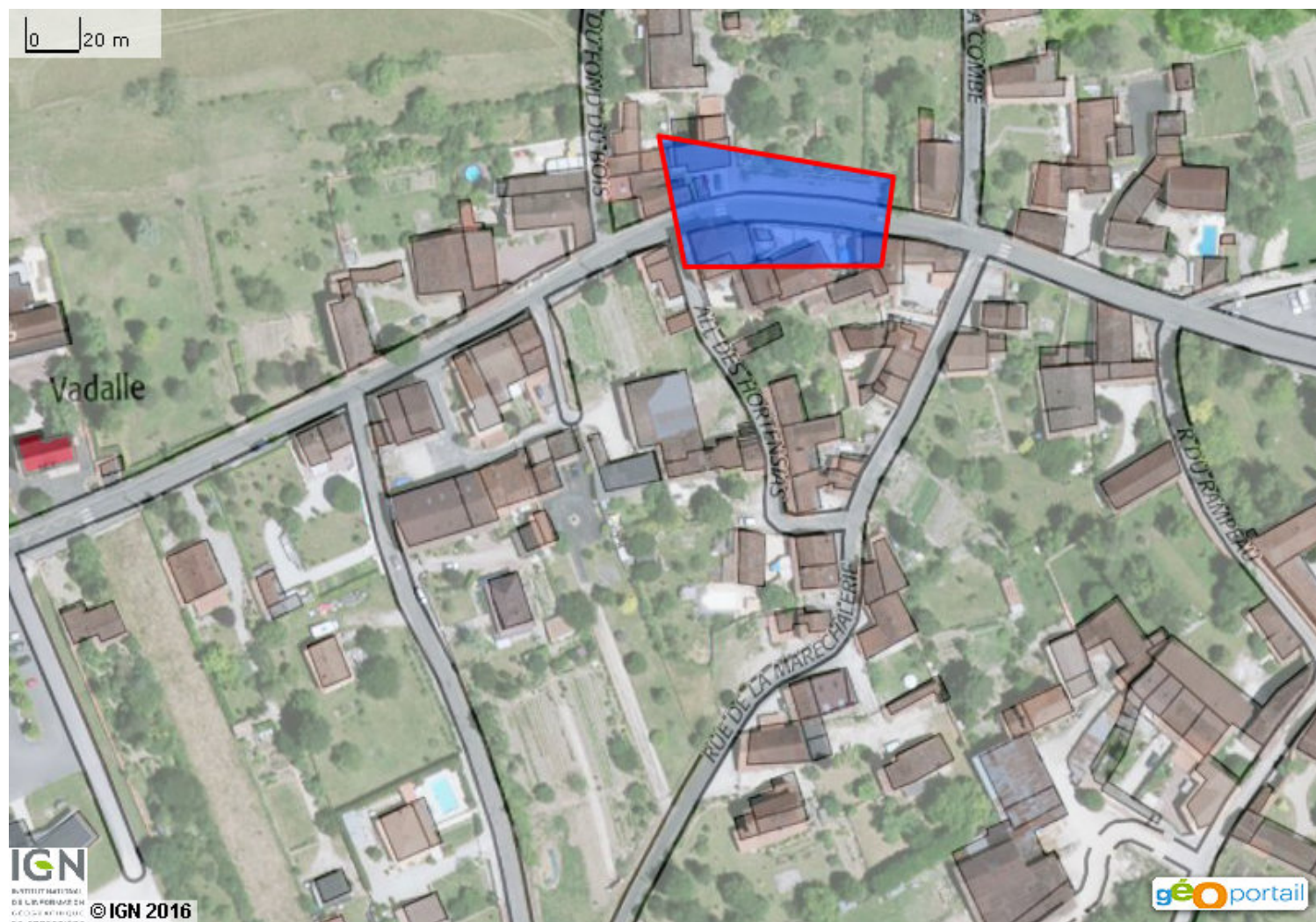
- le présent document intitulé « Plan de l'emprise du chantier »,
- les formulaires pré-remplis CERFA 14434*02 (Formulaire DT/DICT) ou 14523*03 (avis de travaux urgents) à compléter par vos soins. Vous pouvez également faire parvenir le fichier XML de votre dossier déclarant de façon dématérialisée aux exploitants.

Selon les dispositions de l'article R.554-22-V du code de l'environnement (créé par l'article 4 du décret n°2011-1241 du 05 octobre 2011 relatif à l'exécution de travaux à proximité de certains ouvrages souterrains, aériens ou subaquatiques de transport ou de distribution) "**si le marché de travaux ou la commande des travaux n'est pas signé dans les trois mois suivant la date de la consultation du guichet unique [...]**", un renouvellement de la demande est nécessaire.

Informations sur le projet :

Localisation du chantier :	16560 AUSSAC VADALLE	(Code INSEE : 16024)
Nature de la consultation :	DICTDTConjointes	
Date de la consultation :	5 août 2016	
N° consultation du téléservice :	2016080500366T	

Tracé de l'emprise du chantier :



Communes concernées par le chantier :

16560 AUSSAC VADALLE

(code INSEE 16024) (Commune principale)

Légende :

Système géodésique : **RGF 93**
EPSG : **EPSG:4171**
Echelle : **1 / 2133**
Surface : **1521 m²**

Couches affichées :
- **Limites administratives: 2011**
- **Photographies aériennes: Géoportail Numérique 2007**
- **Carte: 2012**

Coordonnées géoréférencées de l'emprise du chantier:

Emprise au format GML :

```
<gml:MultiSurface srsName="EPSG:4171">
  <gml:surfaceMember>
    <gml:Polygon>
      <gml:exterior>
        <gml:LinearRing>
          <gml:posList srsDimension="2">0.219845 45.816706 0.219931 45.816406
0.220575 45.816409 0.220613 45.816613 0.219845 45.816706</gml:posList>
        </gml:LinearRing>
      </gml:exterior>
    </gml:Polygon>
  </gml:surfaceMember>
</gml:MultiSurface>
```

Vous trouverez ci-dessous les coordonnées du ou des polygones de votre chantier sous le format Latitude/Longitude. Les coordonnées sont affichées selon les règles suivantes :

- Le premier polygone est celui qui a le point le plus à gauche sur le plan
- Les autres polygones sont ensuite affichés dans le sens des aiguilles d'une montre

Emprise du chantier :

Polygone 1		
Sommets	Latitude	Longitude
Coordonnées sommet 1	45.81670563604898	0.2198449124098753
Coordonnées sommet 2	45.81640648421452	0.219930757430652
Coordonnées sommet 3	45.816409475740805	0.22057459508647725
Coordonnées sommet 4	45.81661289915218	0.22061322534582667
Coordonnées sommet 5	45.81670563604898	0.2198449124098753