



PARC EOLIEN DE BOIXE (16)
4 éoliennes VESTAS V110 HH110

Proposition plan de circulation

Objectif : sécuriser accès et sorties vers RN10 depuis/vers le nord et le sud du parc

Localisation du parc éolien :



Risque routier pour les accès (PL uniquement / VL = code de la route) :

Accès depuis le Nord de la RN10 : pas de soucis accès par restaurant la Belle Cantinière

Accès depuis le Sud de la RN10 : tourne à gauche existant sur RN10 mais voir possibilité de l'éviter en allant (les jours de coulage notamment) faire demi tour à l'échangeur de la D40

Risque routier pour les départs à vide du site (PL uniquement / VL = code de la route) :

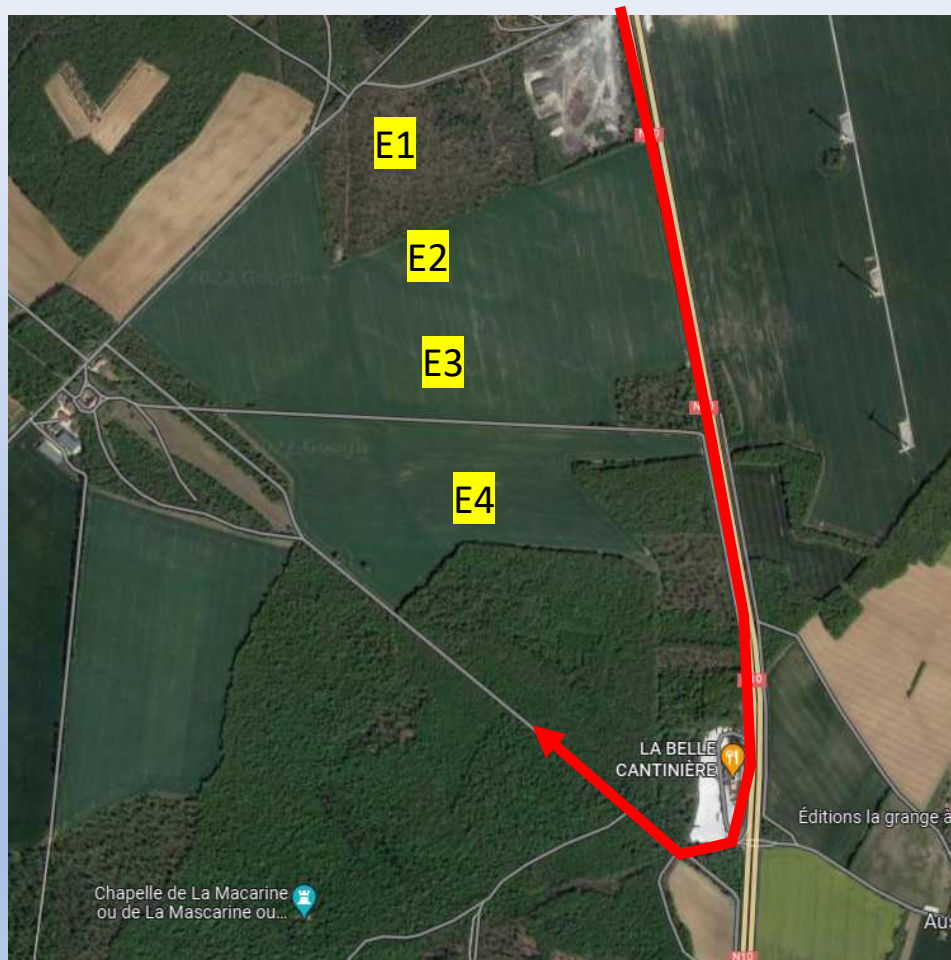
Départ vers le Nord : **Interdiction de couper la RN10** . Possibilité de prendre le chemin blanc (propriété DIRA) le long de la RN10 puis demi tour échangeur D15 et remontée vers le Nord

Départ vers le Sud : il n'existe pas de bretelle d'insertion depuis la Belle Cantinière vers le sud .

- Solution 1 : Possibilité de prendre le chemin blanc (propriété DIRA) le long de la RN10 puis à l'échangeur D15 prendre la D915 vers le sud pour rejoindre échangeur D113 via centre de Tourriers
- Solution 2 : Possibilité de prendre le chemin blanc au delà de E1 et rejoindre aire de Maine de Boixe dotée d'une bretelle d'insertion

La majeure partie des livraisons et coulages se feront en octobre mais surtout en novembre décembre.

Accès depuis le Nord de la RN10 : pas de soucis accès par restaurant la Belle Cantinière



Besoin information DIRA

Accès depuis le Sud de la RN10 : tourne à gauche existant sur RN10 mais voir possibilité de l'éviter en allant (les jours de coulage notamment) faire demi tour à l'échangeur de la D40



Besoin information DIRA
Besoin information CD16

Départ vers le Nord : **Interdiction de couper la RN10** . Possibilité de prendre le chemin blanc (propriété DIRA) le long de la RN10 puis demi tour échangeur D15 et remontée vers le Nord



Besoin information +
autorisation DIRA
Besoin information CD16

Constat huissier réalisé sur Chemin blanc le 07/09

Départ vers le Sud solution 1 : il n'existe pas de voie d'accélération depuis la Belle Cantinière vers le sud .
Possibilité de prendre le chemin blanc (propriété DIRA) le long de la RN10 puis à l'échangeur D15 prendre la D915 vers le sud pour rejoindre échangeur D113 via centre de Tourriers



Besoin information +
autorisation DIRA
Besoin information +
autorisation mairie de
Tourriers
Besoin information CD16

Constat huissier réalisé sur Chemin blanc le 07/09

Départ vers le Sud solution 2: il n'existe pas de bretelle d'insertion depuis la Belle Cantinière vers le sud .
Possibilité de prendre le chemin blanc au delà de E1 et rejoindre aire de Maine de Boixe dotée d'une bretelle d'insertion



Besoin information +
autorisation DIRA
Besoin information +
autorisation Mr NIVET

Constat huissier réalisé sur Chemin
blanc le 07/09