

## Plan de l'emprise du chantier

Vous devez transmettre à tous les exploitants de réseaux concernés par votre chantier :

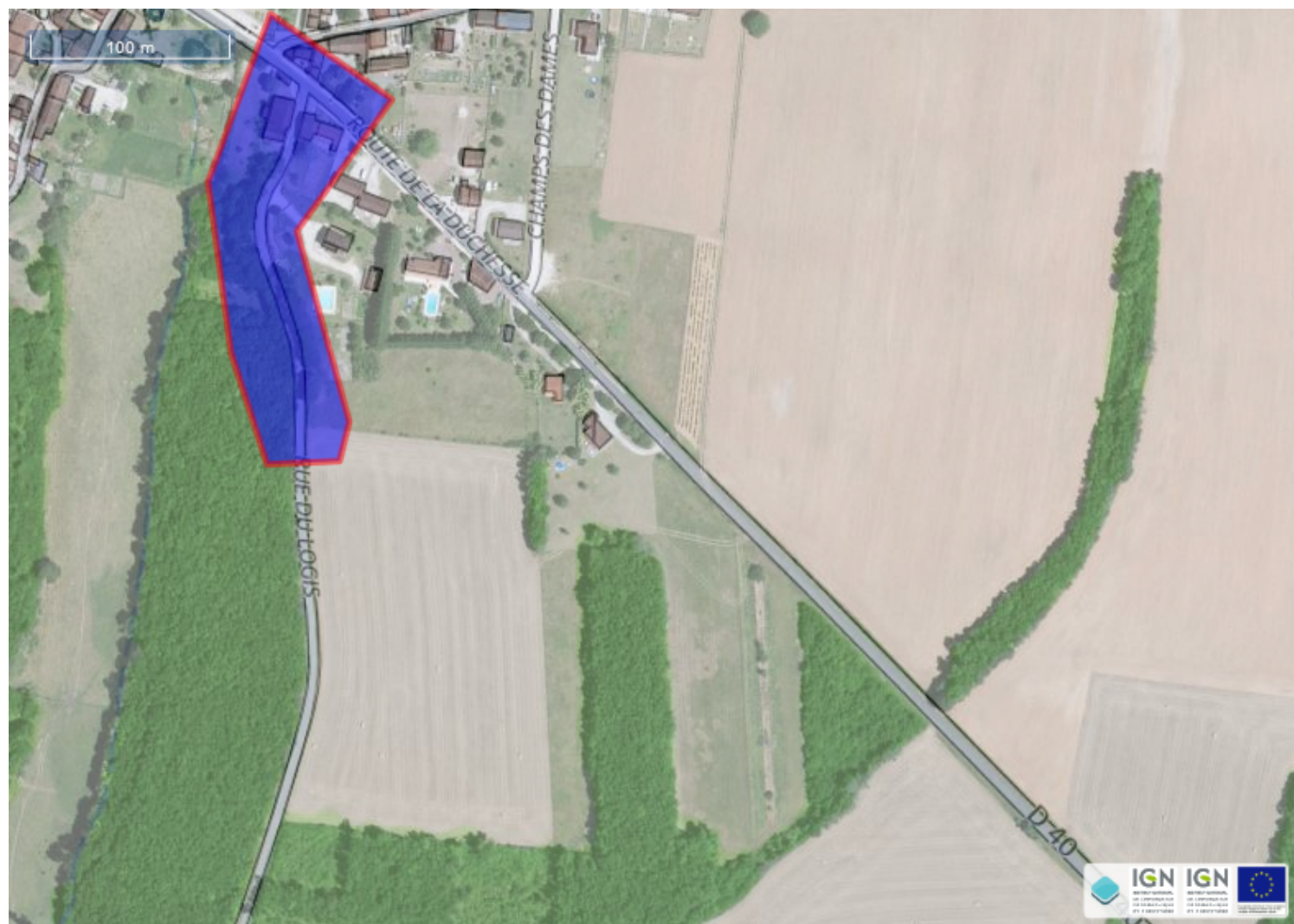
- le présent document intitulé « Plan de l'emprise du chantier »,
- les formulaires pré-remplis CERFA 14434\*02 (Formulaire DT/DICT) ou 14523\*03 (avis de travaux urgents) à compléter par vos soins. Vous pouvez également faire parvenir le fichier XML de votre dossier déclarant de façon dématérialisée aux exploitants.

Selon les dispositions de l'article R.554-22-V du code de l'environnement (créé par l'article 4 du décret n°2011-1241 du 05 octobre 2011 relatif à l'exécution de travaux à proximité de certains ouvrages souterrains, aériens ou subaquatiques de transport ou de distribution) "**si le marché de travaux ou la commande des travaux n'est pas signé dans les trois mois suivant la date de la consultation du guichet unique** [...]", un renouvellement de la demande est nécessaire.

### Informations sur le projet :

Localisation du chantier :	16560 AUSSAC VADALLE	(Code INSEE : 16024)
Nature de la consultation :	DT	
Date de la consultation :	2 août 2018	
N° consultation du téléservice :	2018080201763TFL	

### Tracé de l'emprise du chantier :



## Communes concernées par le chantier :

**16560 AUSSAC VADALLE**

(code INSEE 16024) ( Commune principale )

## Légende :

Système géodésique : **RGF 93**  
EPSG : **EPSG:4171**  
Echelle : **1 / 4265**  
Surface : **11343 m²**

Couches affichées :  
- **Carte: 2012**  
- **Photographies aériennes: Géoportail Numérique 2007**  
- **Limites administratives: 2011**

## Coordonnées géoréférencées de l'emprise du chantier:

Emprise au format GML :

```
<gml:MultiSurface srsName="EPSG:4171">  
<gml:surfaceMember>  
<gml:Polygon>  
<gml:exterior>  
<gml:LinearRing>  
<gml:posList srsDimension="2">0.223237 45.827827 0.224031 45.827438  
0.223409 45.82684 0.223752 45.825973 0.223687 45.825794 0.223215  
45.825779 0.222979 45.826287 0.222829 45.827065 0.223237 45.827827</  
gml:posList>  
</gml:LinearRing>  
</gml:exterior>  
</gml:Polygon>  
</gml:surfaceMember>  
</gml:MultiSurface>
```

Vous trouverez ci-dessous les coordonnées du ou des polygones de votre chantier sous le format Latitude/Longitude. Les coordonnées sont affichées selon les règles suivantes :

- Le premier polygone est celui qui a le point le plus à gauche sur le plan
- Les autres polygones sont ensuite affichés dans le sens des aiguilles d'une montre

Emprise du chantier :

Polygone 1		
Sommets	Latitude	Longitude
Coordonnées sommet 1	45.827827213834134	0.2232368758985287
Coordonnées sommet 2	45.827438458752255	0.22403080972242778
Coordonnées sommet 3	45.82684036870924	0.22340853726585827
Coordonnées sommet 4	45.82597312673245	0.22375186000051733
Coordonnées sommet 5	45.82579369567109	0.22368748698776866
Coordonnées sommet 6	45.8257787430565	0.22321541822761246
Coordonnées sommet 7	45.826287129698215	0.2229793838475344
Coordonnées sommet 8	45.82706465322845	0.2228291801511211
Coordonnées sommet 9	45.827827213834134	0.2232368758985287