

Plan de l'emprise du chantier

Vous devez transmettre à tous les exploitants de réseaux concernés par votre chantier :

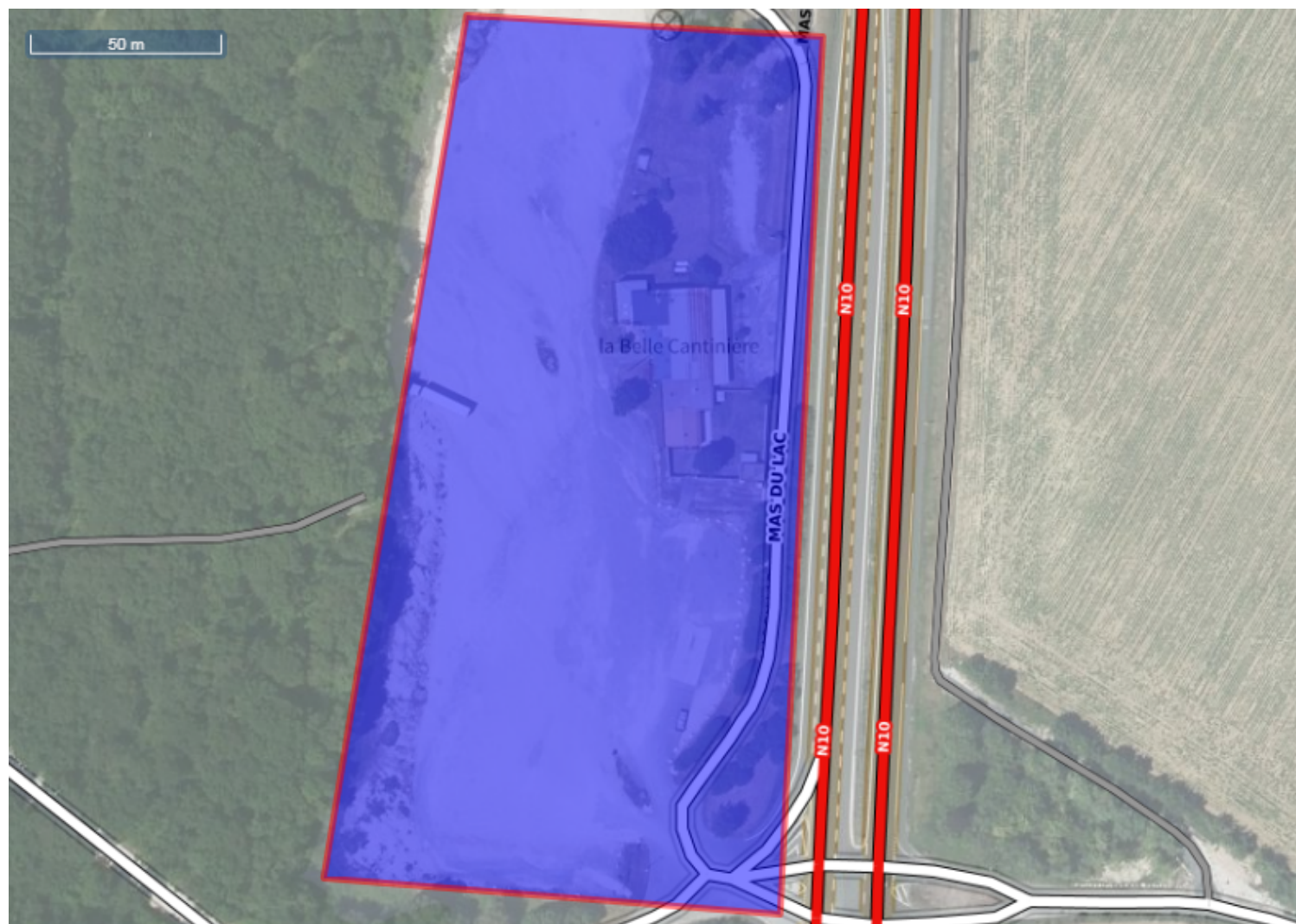
- le présent document intitulé « Plan de l'emprise du chantier »,
- les formulaires pré-remplis CERFA 14434*02 (Formulaire DT/DICT) ou 14523*03 (avis de travaux urgents) à compléter par vos soins. Vous pouvez également faire parvenir le fichier XML de votre dossier déclarant de façon dématérialisée aux exploitants.

Selon les dispositions de l'article R.554-22-V du code de l'environnement (créé par l'article 4 du décret n°2011-1241 du 05 octobre 2011 relatif à l'exécution de travaux à proximité de certains ouvrages souterrains, aériens ou subaquatiques de transport ou de distribution) "**si le marché de travaux ou la commande des travaux n'est pas signé dans les trois mois suivant la date de la consultation du guichet unique [...]**", un renouvellement de la demande est nécessaire.

Informations sur le projet :

Localisation du chantier :	16560 Aussac-Vadalle	(Code INSEE : 16024)
Nature de la consultation :	DT	
Date de la consultation :	11 juin 2024	
N° consultation du téléservice :	2024061101946TMP	

Tracé de l'emprise du chantier :



Communes concernées par le chantier :

16560 Aussac-Vadalle

(code INSEE 16024) (Commune principale)

Légende :

Système géodésique : **RGF 93**
EPSG : **EPSG:4171**
Echelle : **1 / 2224**
Surface : **24819 m²**

Couches affichées :
- Photographies aériennes: Géoportail Numérique 2007
- Réseaux routiers: 2011
- Carte: 2012
- Photographies aériennes test recette: Géoportail Numérique 2007

Coordonnées géoréférencées de l'emprise du chantier:

Emprise au format GML :

```
<gml:MultiSurface srsName="EPSG:4171">  
<gml:surfaceMember>  
<gml:Polygon>  
<gml:exterior>  
<gml:LinearRing>  
<gml:posList srsDimension="2">0.191872 45.821856 0.193085 45.821806  
0.19294 45.819724 0.191385 45.81981 0.191872 45.821856</gml:posList>  
</gml:LinearRing>  
</gml:exterior>  
</gml:Polygon>  
</gml:surfaceMember>  
</gml:MultiSurface>
```

Vous trouverez ci-dessous les coordonnées du ou des polygones de votre chantier sous le format Latitude/Longitude. Les coordonnées sont affichées selon les règles suivantes :

- Le premier polygone est celui qui a le point le plus à gauche sur le plan
- Les autres polygones sont ensuite affichés dans le sens des aiguilles d'une montre

Emprise du chantier :

Polygone 1		
Sommets	Latitude	Longitude
Coordonnées sommet 1	45.82185653586214	0.19187161209270215
Coordonnées sommet 2	45.82180586705591	0.19308525701338877
Coordonnées sommet 3	45.81972450855062	0.19293984333625586
Coordonnées sommet 4	45.819810258939626	0.19138503555768033
Coordonnées sommet 5	45.82185653586214	0.19187161209270215