



WE OPEN THE WAY



PRÉSENTATION 2020 DU GROUPE COLAS

(Chiffres 2019)

SOMMAIRE

1. HISTORIQUE

- 1.1** Création en 1929
- 1.2** D'une société routière française à un acteur mondial des infrastructures de transport

2. PROFIL DU GROUPE

- 2.1** Colas en bref
- 2.2** Répartition du capital
- 2.3** Présence dans plus de 50 pays sur les 5 continents
- 2.4** Colas par nature d'activité
- 2.5** 57 000 collaborateurs dans le monde
- 2.6** Engagements et politique RH
- 2.7** Des valeurs qui s'articulent autour de trois piliers

3. ACTIVITÉS

- 3.1** Route
- 3.2** Matériaux de construction
- 3.3** Ferroviaire
- 3.4** Autres activités

4. IMPLANTATIONS DANS LE MONDE

- 4.1** Implantations en Europe
- 4.2** Implantations aux Etats-Unis
- 4.3** Implantations au Canada
- 4.4** Implantations en Amérique du Sud et aux Antilles
- 4.5** Implantations en Afrique, dans l'Océan Indien et au Moyen-Orient
- 4.6** Implantations en Asie, en Australie, dans le Pacifique

5. FORCES ET ATOUTS

- 5.1** Forces et atouts
- 5.2** Positionnement sur des marchés porteurs à long terme
- 5.3** Intégration verticale
- 5.4** Organisation décentralisée
- 5.5** Savoir-faire dans les grands projets
- 5.6** Force d'innovation

SOMMAIRE

6. DÉVELOPPEMENT RESPONSABLE

- 6.1 Ethique et conformité
- 6.2 Sécurité au travail et sur la route
- 6.3 Santé des collaborateurs, des riverains et des usagers
- 6.4 Emploi et diversité
- 6.5 Qualité de vie au travail et dialogue social
- 6.6 Développement des parcours professionnels par la formation et la mobilité
- 6.7 Gestion des sites de production et dialogue avec les riverains
- 6.8 Economie circulaire et recyclage des matériaux
- 6.9 Energie et gaz à effet de serre

7. STRATÉGIE

Stratégie en 4 axes

8. CHIFFRES CLÉS 2019

9. QUELQUES GRANDS CONTRATS REMPORTÉS RÉCEMMENT

10. ANNEXES

- 10.1 Quatre territoires régionaux Colas en France métropolitaine
- 10.2 Implantations Colas Rail dans le monde
- 10.3 Pôles métiers et implantations Spac
- 10.4 Sécurité et signalisation routière Aximum
- 10.5 Implantations Aximum

1 - HISTORIQUE



1.1 Création en 1929



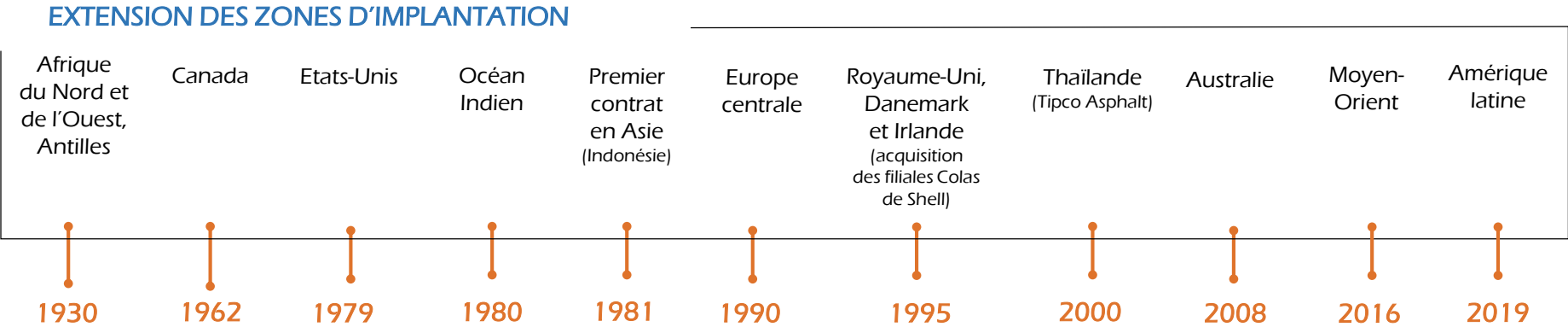
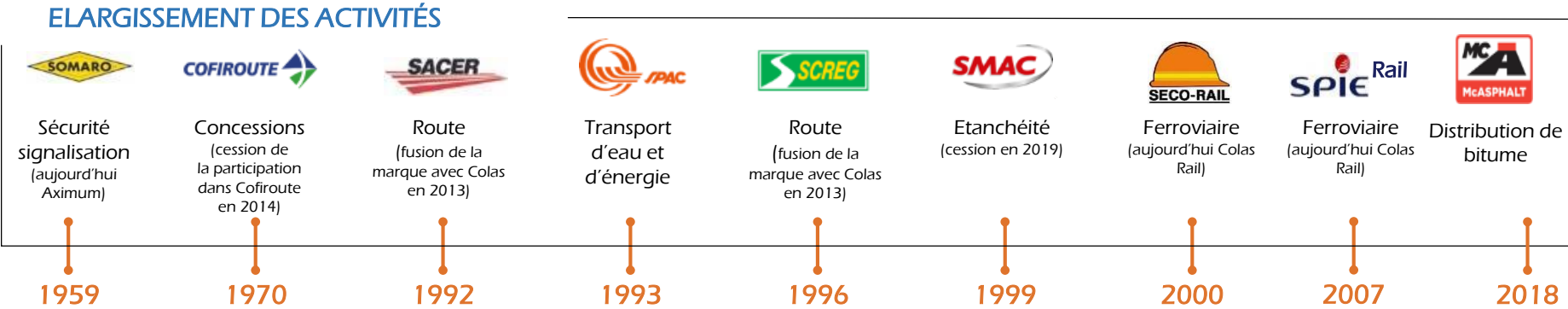
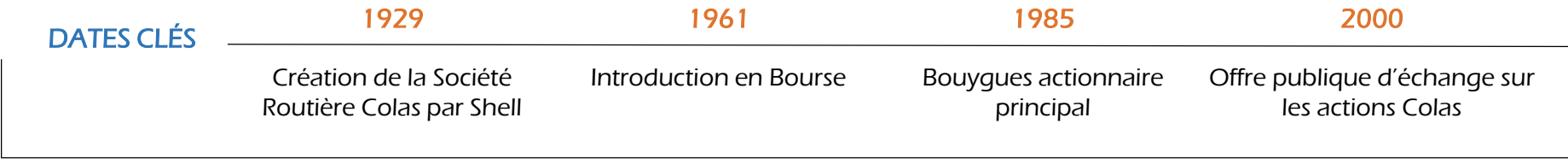
1.2 D'une société routière française à un acteur mondial des infrastructures de transport



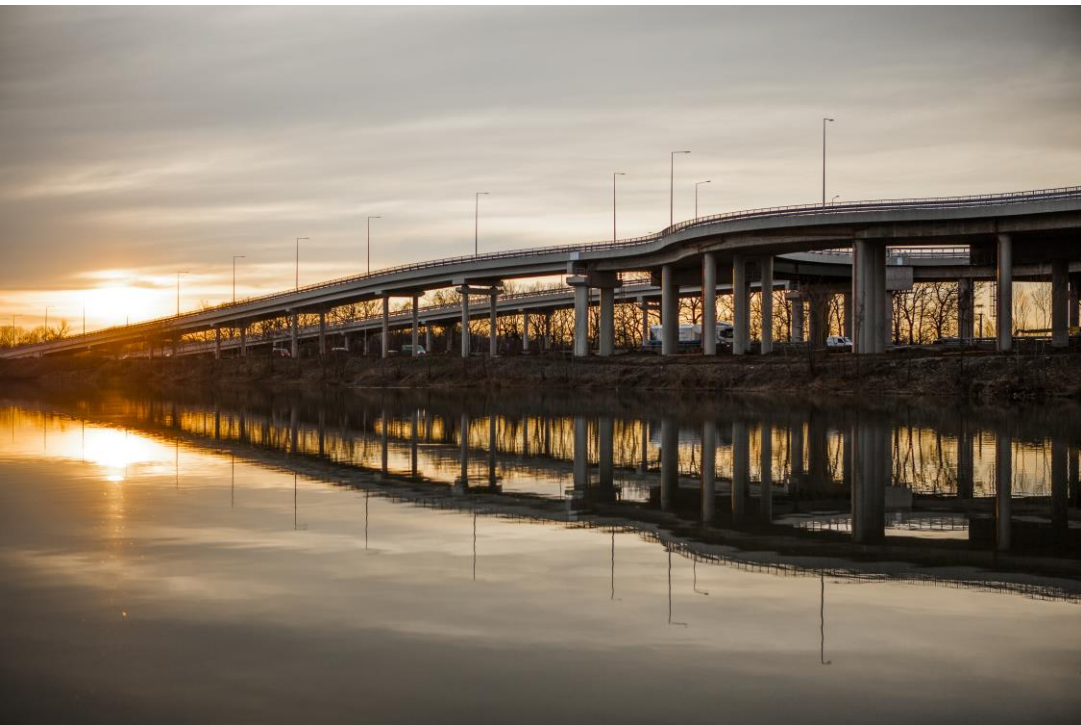
1.1 CRÉATION EN 1929



1.2 D'UNE SOCIÉTÉ ROUTIÈRE FRANÇAISE À UN ACTEUR MONDIAL DES INFRASTRUCTURES DE TRANSPORT



2 - PROFIL DU GROUPE



2.1 Colas en bref

2.2 Répartition du capital

2.3 Présence dans plus de 50 pays sur les 5 continents

2.4 Colas par nature d'activité

2.5 57 000 collaborateurs dans le monde

2.6 Engagements et politique RH

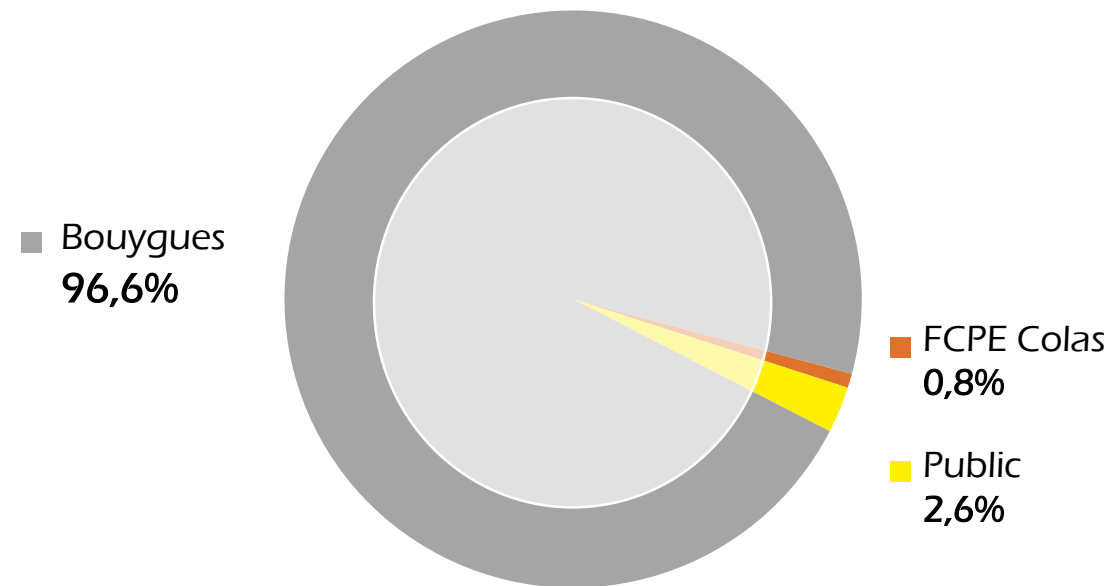
2.7 Des valeurs qui s'articulent autour de trois piliers

2.1 COLAS EN BREF

- **Leader mondial** de la construction et de l'entretien des infrastructures de transport
- **Mission** : promouvoir des solutions d'infrastructure pour une mobilité responsable
- **Vision** : des expertises mondiales fédérées par une marque forte
- Trois principaux métiers : **Route** – **Matériaux de construction** – **Ferroviaire**
- Présence dans plus de **50** pays sur les **5** continents
- Réseau de **800** unités d'exploitation de travaux et **3 000** unités de production de matériaux
- **57 000** collaborateurs
- **+70 000** chantiers réalisés chaque année
- **13,7** milliards d'euros de chiffre d'affaires, dont **52%** à l'international

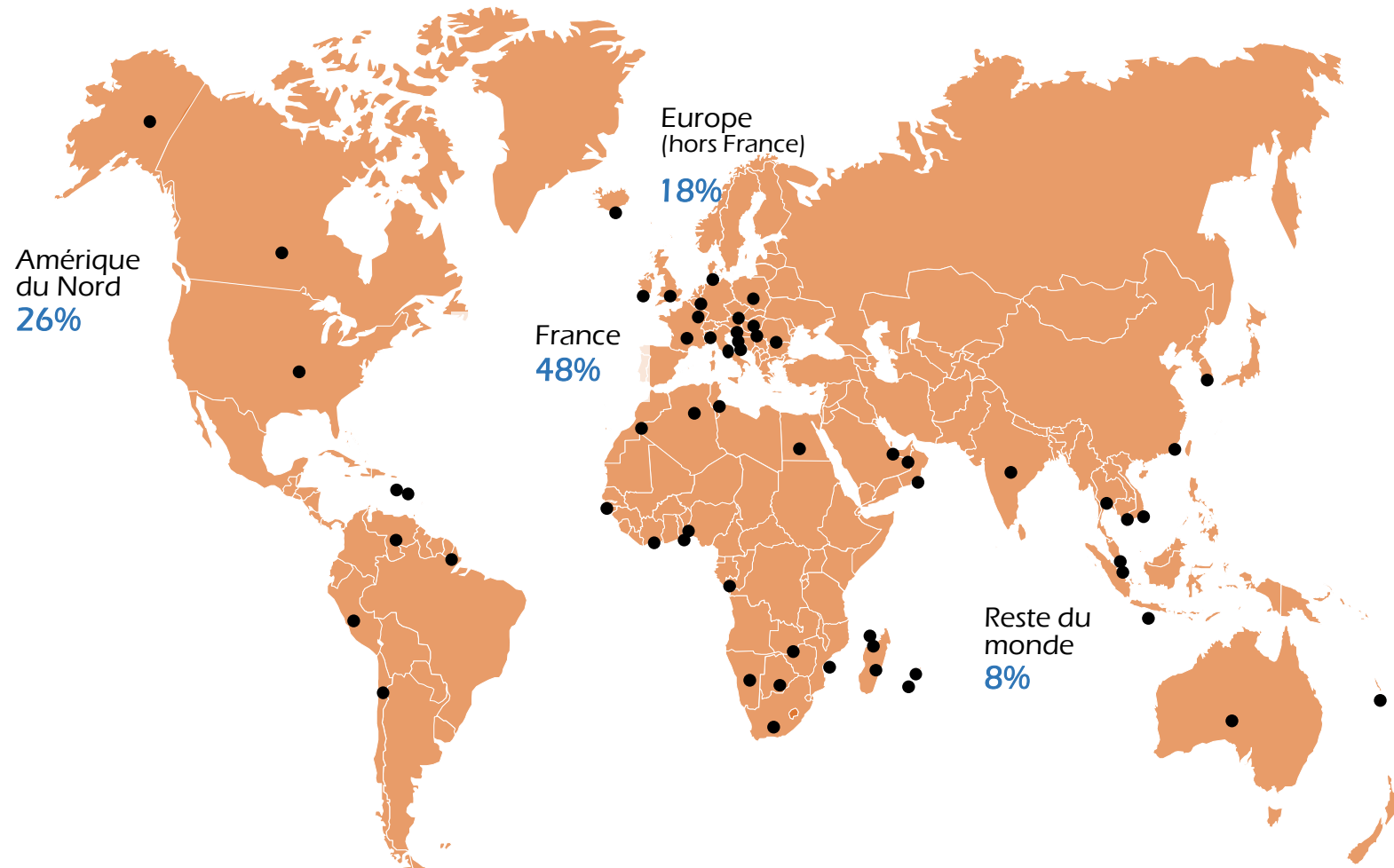
2.2 RÉPARTITION DU CAPITAL

AU 31 DÉCEMBRE 2019



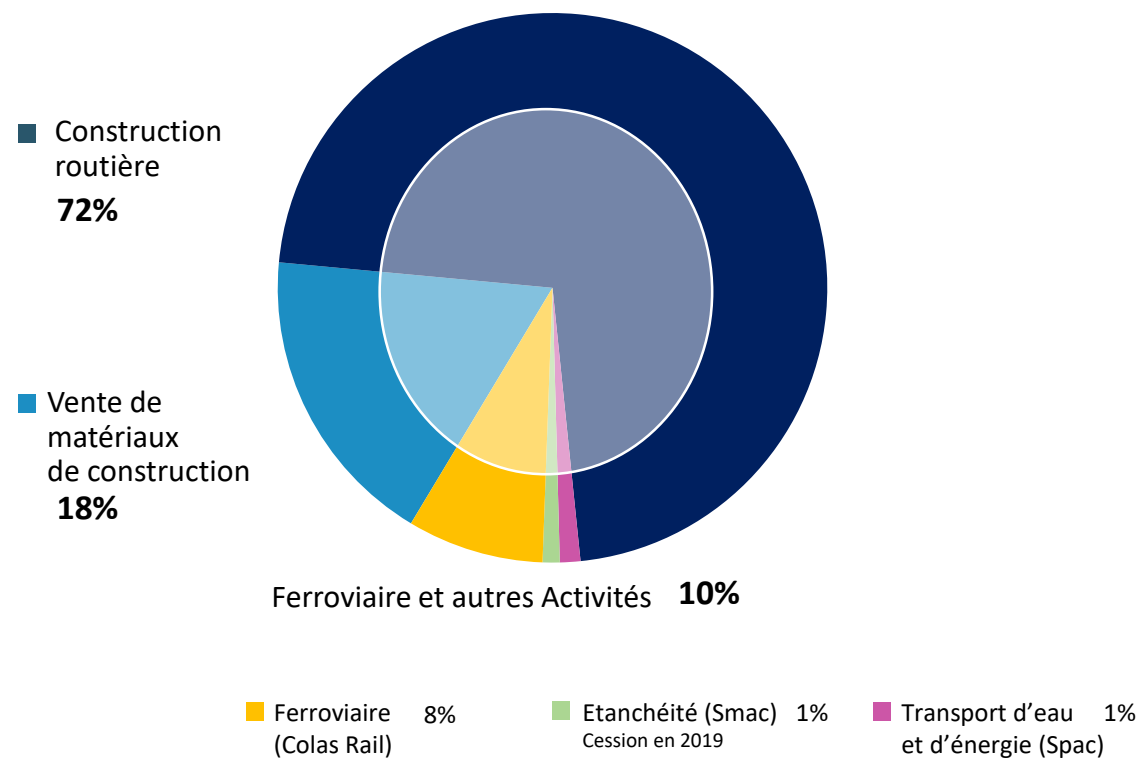
2.3 PRÉSENCE DANS PLUS DE 50 PAYS SUR LES 5 CONTINENTS

52% DU CA À L'INTERNATIONAL



2.4 COLAS PAR NATURE D'ACTIVITÉ

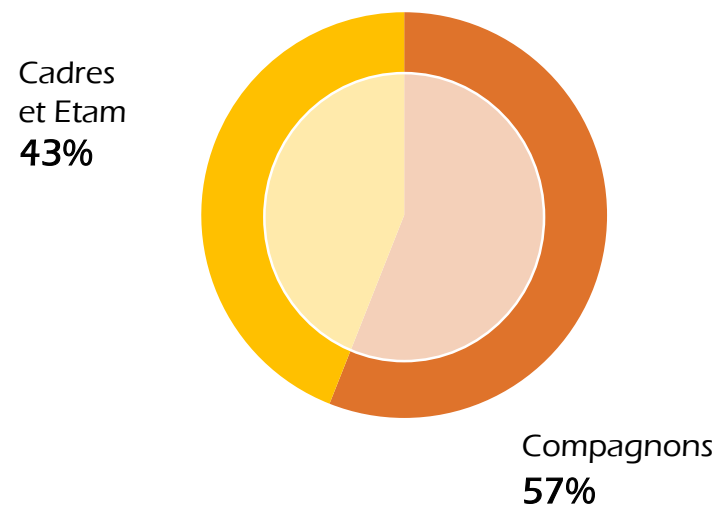
CHIFFRES 2019



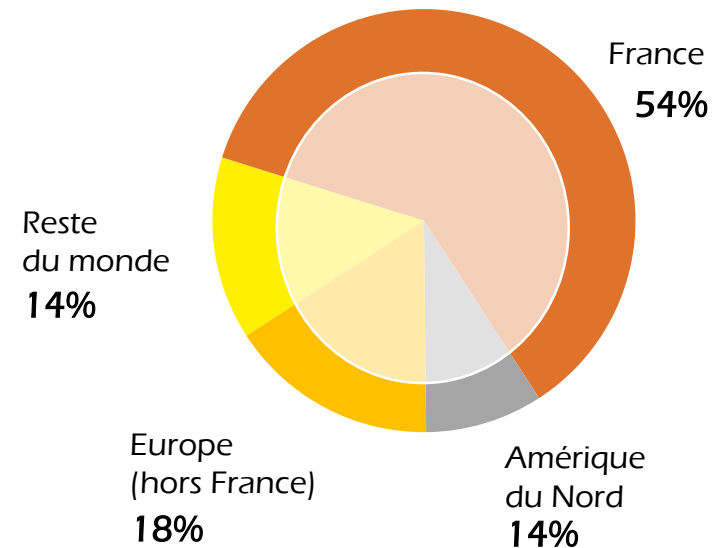
2.5 57 000 COLLABORATEURS DANS LE MONDE

AU 31 DÉCEMBRE* 2019

Répartition par statut



Répartition par zone géographique



* Les collaborateurs saisonniers à l'international non présents dans le Groupe au 31 décembre ne sont pas comptabilisés dans ces chiffres.

2.6 ENGAGEMENTS ET POLITIQUE RH



Proximité
et esprit d'équipe



Innovation
et initiative



Confiance
et exigence

2.6 ENGAGEMENTS ET POLITIQUE RH (SUITE)

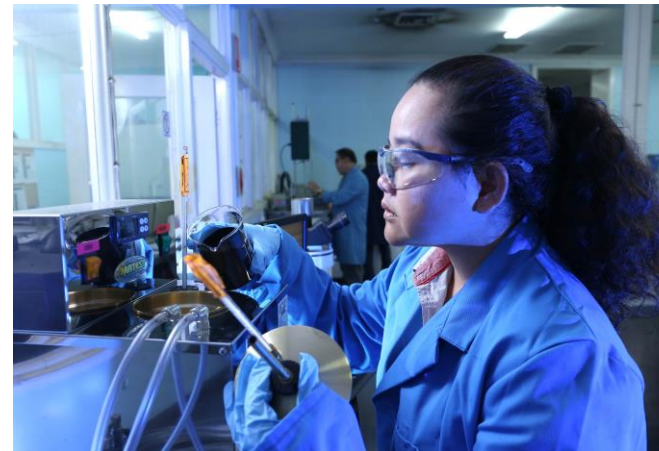
- **Développer l'attractivité de Colas pour recruter et fidéliser plus de talents, dans le respect de la diversité de la société civile**
 - 4 000 embauches * en moyenne chaque année
- **Piloter les compétences et la transmission des savoir-faire**
 - investissement annuel de formation : près de 4% de la masse salariale
- **Manager les parcours professionnels**
- **Agir en faveur de la sécurité, de la santé et du bien-être au travail**

* Hors saisonniers à l'international (en Amérique du Nord, Afrique, Asie)



2.7 DES VALEURS QUI S'ARTICULENT AUTOUR DE TROIS PILIERS

- **Entrepreneur**
 - stratège
 - collaboratif
 - maîtrise des risques
- **Créateur**
 - pionnier
 - innovant
- **Responsable et solidaire**
 - sécurité et épanouissement des collaborateurs
 - éthique et transparence
 - environnement
 - solidarité



3 – ACTIVITÉS



3.1 Route

3.2 Matériaux de construction

3.3 Ferroviaire

3.4 Autres activités

3.1 ROUTE

UNE DÉFINITION ÉLARGIE



- **Construction, entretien et maintenance d'infrastructures routières ou liées à la route**
 - routes (nationales, départementales...)
 - autoroutes
 - pistes d'aéroport
 - plates-formes portuaires, multimodales, industrielles, logistiques, commerciales
 - aménagements urbains (voiries urbaines, aires de stationnement, zones piétonnières...)
 - voies de transport en commun en site propre (tramways, bus à haut niveau de service)
 - aménagements de loisirs (pistes cyclables, pistes de sport...)
 - aménagements environnementaux (bassins de rétention, aménagements paysagers, parcs éoliens ...)
 - équipements de la route (sécurité, signalisation)

- **Activités de génie civil** (construction et entretien de petits ou grands ouvrages) **et de bâtiment** (construction, rénovation, déconstruction) **dans certaines régions**

3.1 ROUTE

DES TRAVAUX D'UNE GRANDE DIVERSITÉ



Routes

Route 206 à Phimai (Thaïlande)



Autoroutes

Autoroute 404 à Toronto (Canada)



Ouvrages d'art (génie civil)

Pont de Manosque (France)



Pistes d'aéroport

Piste 3 de Paris-Orly (France)



Terminaux portuaires

Port de Perth (Australie)



Aménagements urbains

Agen (France)



Tramways

Rabat (Maroc)



BHNS

Rouen (France)



Pistes cyclables

Saclay (France)



Plateformes commerciales

Mulhouse (France)

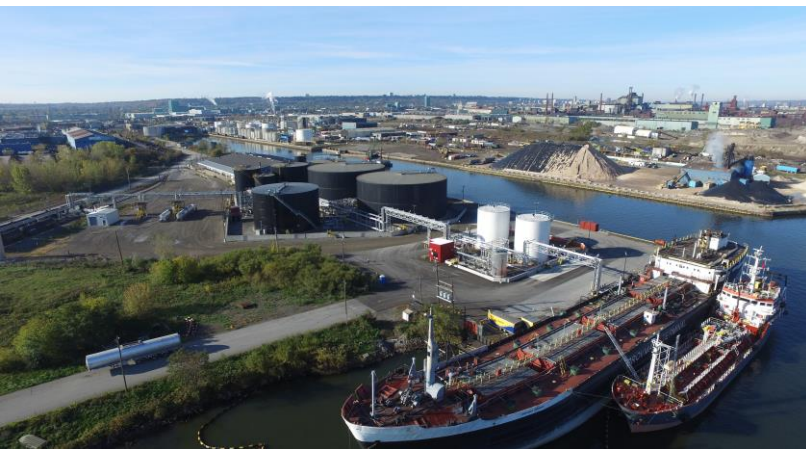
3.2 MATÉRIAUX DE CONSTRUCTION

PRODUCTION, RECYCLAGE, VENTE



■ Production et recyclage de matériaux de construction

- granulats
- émulsions et liants
- enrobés
- béton prêt à l'emploi
- bitume



■ Distribution de bitume

- principalement en Amérique du Nord, en Asie et en Australie
- navires bitumiers, barges fluviales et wagons pour le transport

3.2 MATÉRIAUX DE CONSTRUCTION

RÉSEAU INTERNATIONAL DENSE DE SITES DE PRODUCTION, STOCKAGE ET RECYCLAGE



526 centrales d'enrobage



449 carrières et gravières (exploitées)



192 centrales à béton



151 usines d'émulsions



800 installations de recyclage



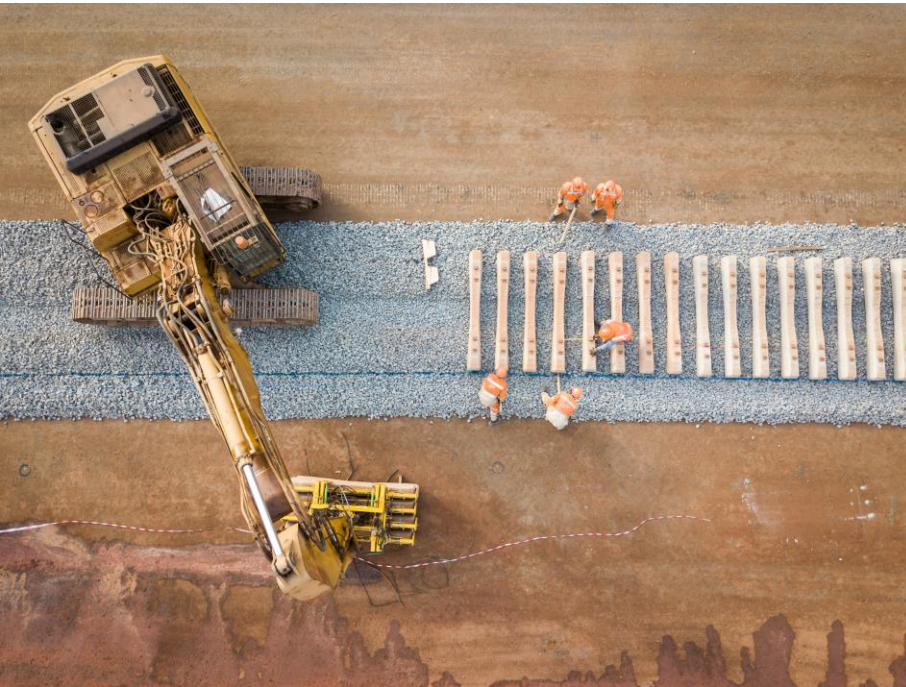
1 raffinerie de bitume
située à Kemaman (Malaisie)



69 terminaux de stockage de bitume

3.3 FERROVIAIRE

COLAS RAIL



- **Pôle ferroviaire complet, à partir des acquisitions de Seco-Rail (2000) et Spie Rail (2007), renforcé par l'acquisition d'Alpiq caténaires (2018)**
- **Construction, renouvellement et entretien des réseaux ferroviaires (LGV, lignes classiques, tramways, métros)**
 - pose et entretien de voies
 - électrification (caténaires et sous-stations électriques)
 - signalisation, courants faibles et télécoms
 - équipements de sécurité
 - activité de fret ferroviaire
 - maintenance du matériel roulant
 - annonce et sécurité ferroviaire
 - génie civil ferroviaire
- **Grands contrats en France et à l'international**
 - conception et ingénierie de grands projets complexes
 - contrats de maintenance ferroviaire à long terme
 - intégrateur système

3.4 TRANSPORT D'EAU ET D'ÉNERGIE

SPAC



- Construction et maintenance d'infrastructures de transport et de distribution d'eau et d'énergie
 - Pipeline onshore
 - Tuyauterie et Projets industriels
 - Distribution de gaz et d'électricité
 - Pose de câbles HTB
 - Réseaux de froid et de chaleur
 - Métallerie
 - Adduction d'eau et assainissement
 - Génie civil et préfabrication

- Activité en France principalement, développement à l'international

4 – IMPLANTATIONS DANS LE MONDE



4.1 Implantations en Europe

4.2 Implantations aux Etats-Unis

4.3 Implantations au Canada

4.4 Implantations en Amérique du Sud et aux Antilles

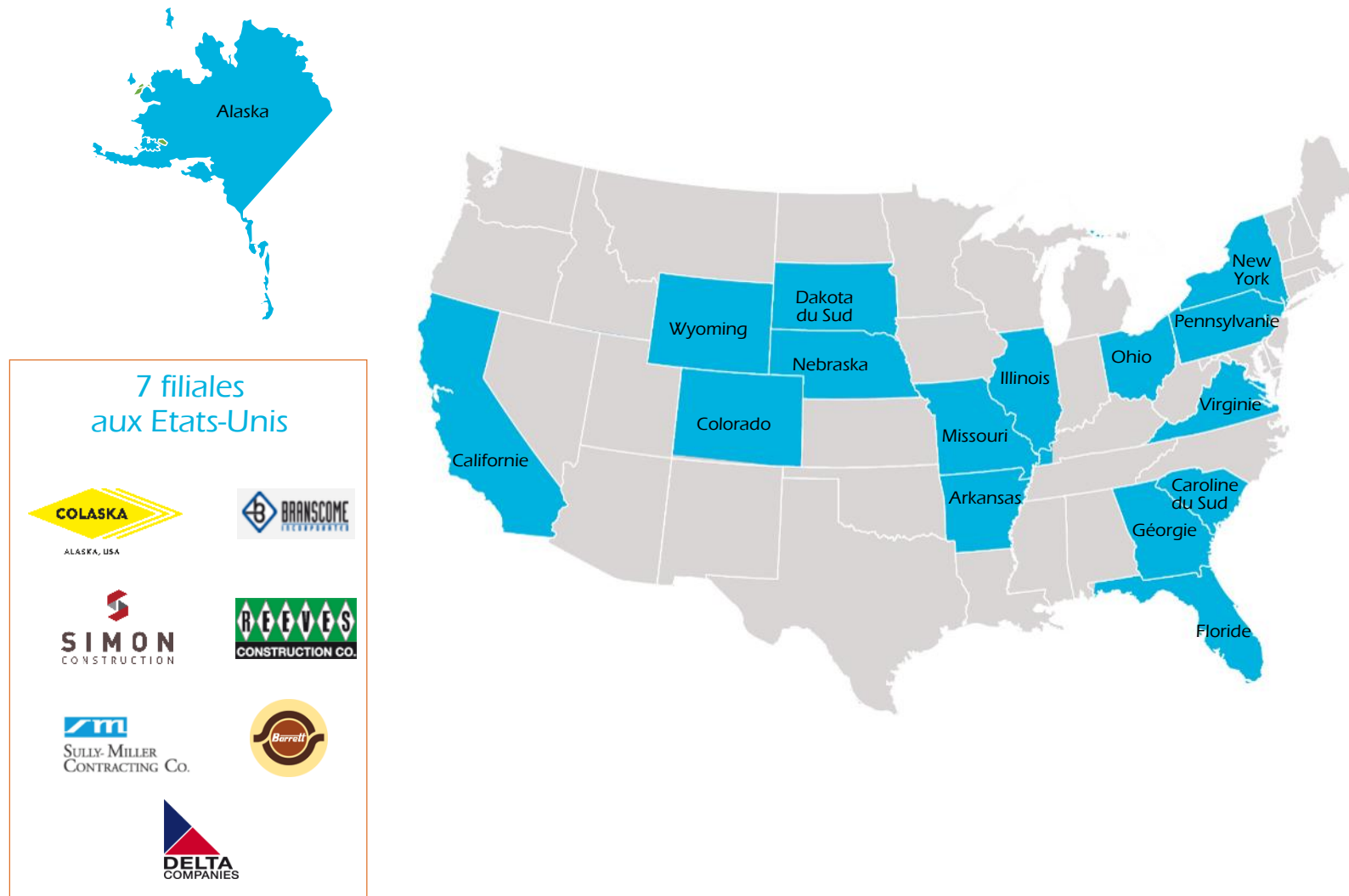
4.5 Implantations en Afrique, dans l'Océan Indien et au Moyen-Orient

4.6 Implantations en Asie, en Australie et dans le Pacifique

4.1 IMPLANTATIONS EN EUROPE



4.2 IMPLANTATIONS AUX ETATS-UNIS



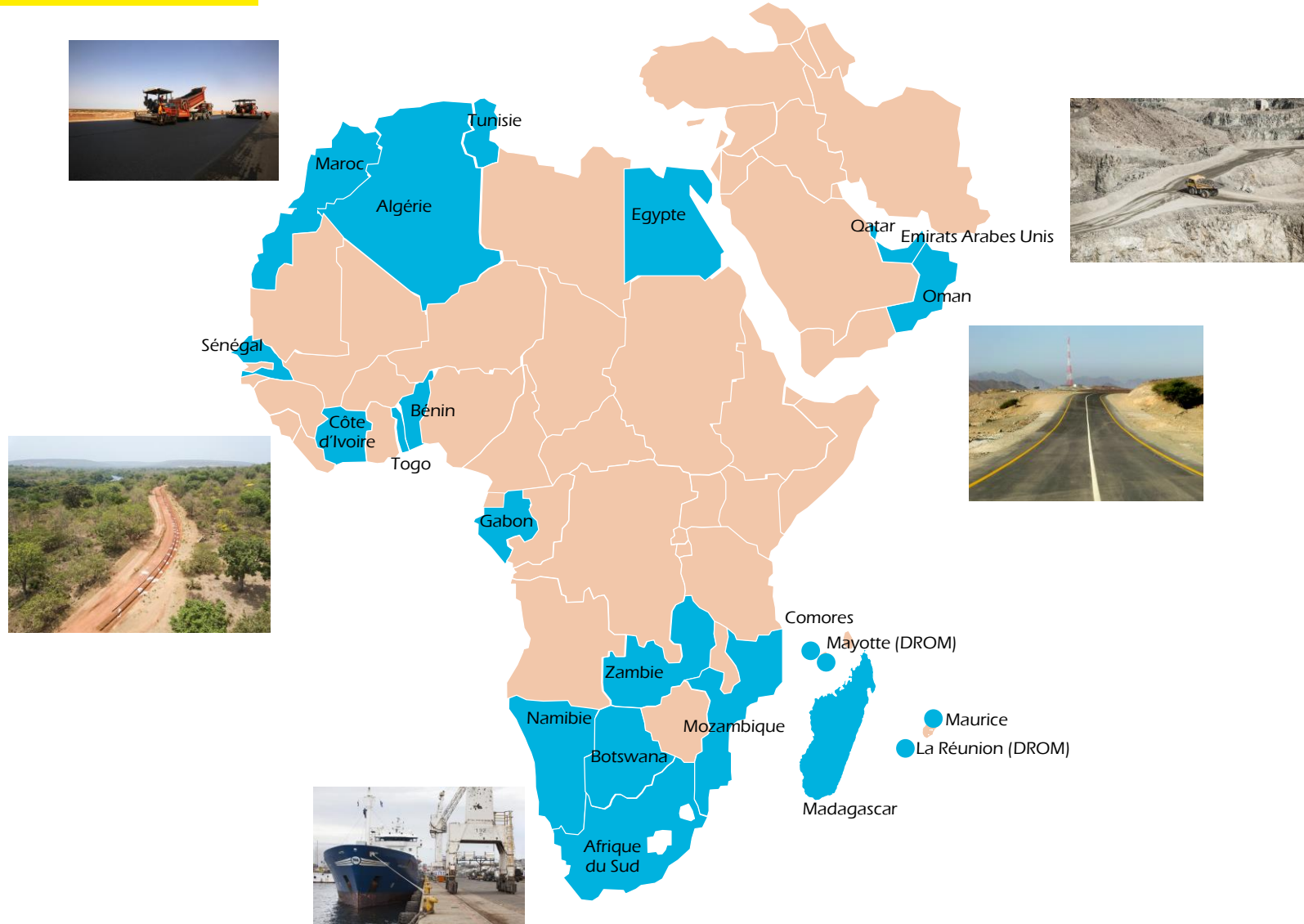
4.3 IMPLANTATIONS AU CANADA



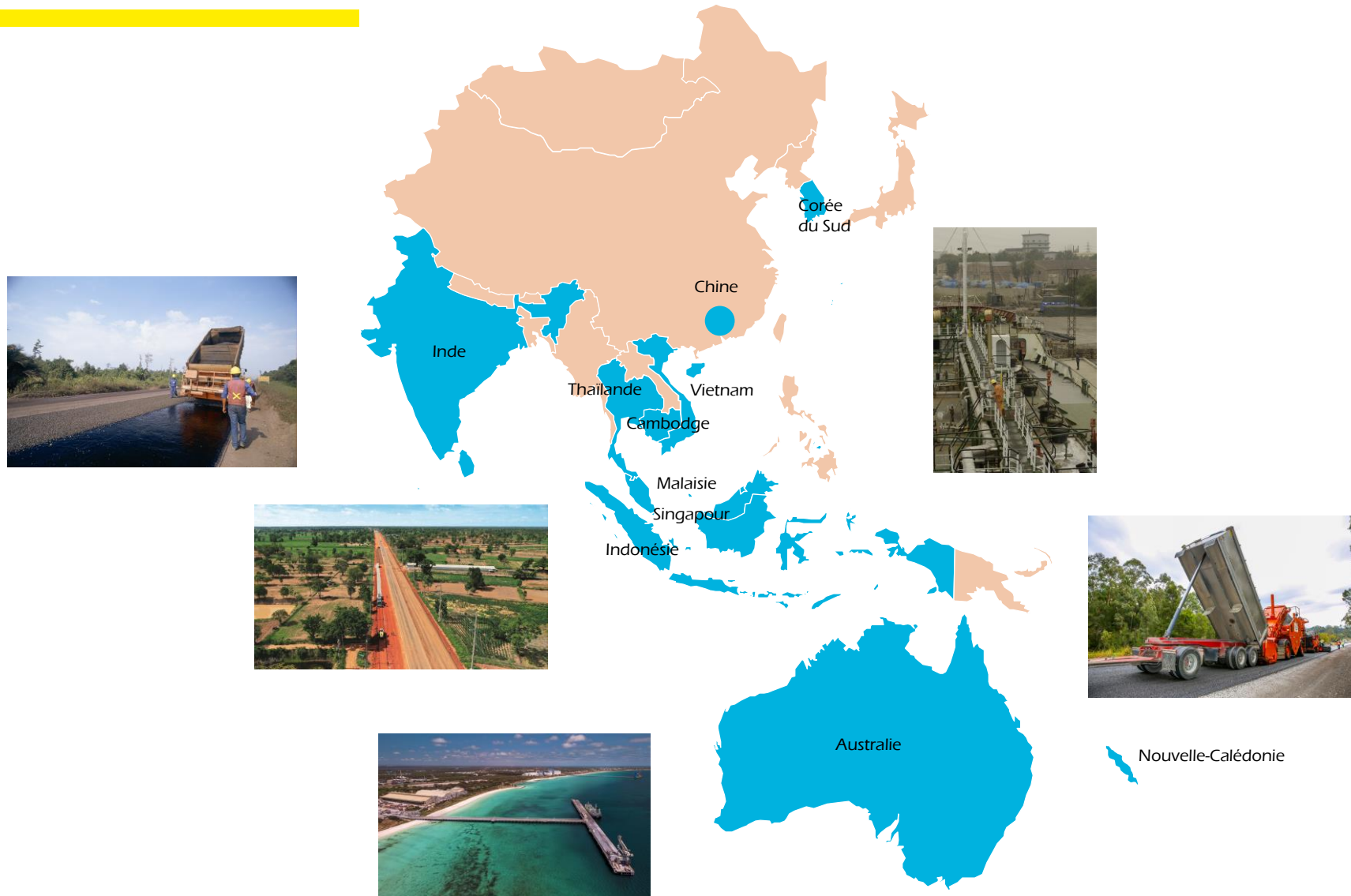
4.4 IMPLANTATIONS EN AMÉRIQUE DU SUD ET AUX ANTILLES



4.5 IMPLANTATIONS EN AFRIQUE, DANS L'Océan Indien ET AU MOYEN-ORIENT



4.6 IMPLANTATIONS EN ASIE, EN AUSTRALIE, DANS LE PACIFIQUE



5 – FORCES ET ATOUTS



5.1 Forces et atouts

5.2 Positionnement sur des marchés porteurs à long terme

5.3 Intégration verticale

5.4 Organisation décentralisée

5.5 Savoir-faire dans les grands projets

5.6 Force d'innovation

5.1 FORCES ET ATOUTS



Positionnement sur des marchés porteurs à long terme



Intégration verticale conférant une maîtrise de la chaîne de valeur en amont



Organisation décentralisée, avec un fort **ancrage de proximité**, doublé d'une capacité à concevoir et réaliser de **grands projets**



Expertise collective mondiale, avec une marque reconnue



Force d'innovation renouvelée avec Wattway, Flowell et de nouvelles solutions de mobilité

5.2 POSITIONNEMENT SUR DES MARCHÉS PORTEURS À LONG TERME



- **Des grandes tendances favorables aux activités de Colas :**
 - croissance démographique
 - extension du phénomène d'urbanisation
 - accroissement des exigences et des contraintes environnementales
 - passage à une économie de service
 - essor du digital

- **Des besoins en mobilité qui ne cessent de croître et de se transformer :**
 - remise à niveau des réseaux existants dans les pays développés
 - construction de nouvelles infrastructures dans les pays émergents
 - besoins d'infrastructures de transport collectif
 - nouvelles formes de mobilité
 - nouvelles offres et nouveaux services aux clients et aux usagers

5.3 INTÉGRATION VERTICALE

PRÉSENCE SUR TOUTE LA CHAÎNE DE VALEUR



5.3 INTÉGRATION VERTICALE

PRODUCTION DE MATÉRIAUX DE CONSTRUCTION

Productions / Ventes

- 97 millions de tonnes de granulats (hors-recyclés) (vendues en quote-part)
- 2,1 millions de tonnes d'émulsions/liants (en quote-part)
- 36 millions de tonnes d'enrobés (en quote-part)
- 2,7 millions de m³ de béton prêt à l'emploi (en quote-part)
- 1,1 million de tonnes de bitume produites
- 2,5 millions de tonnes de bitume vendues
- 15 millions de tonnes de matériaux recyclés

Réserves de granulats

- 3,0 milliards de tonnes de réserves autorisées de granulats, soit 31 années de ventes (en quote-part)
- 1,5 milliard de tonnes de réserves potentielles de granulats (en quote-part)

Avantages :

sécurisation des approvisionnements, génération de valeur ajoutée,
contrôle de la qualité des produits, amélioration de la compétitivité, économies de
ressources grâce au recyclage

5.4 ORGANISATION DÉCENTRALISÉE

FORT ANCRAGE DE PROXIMITÉ

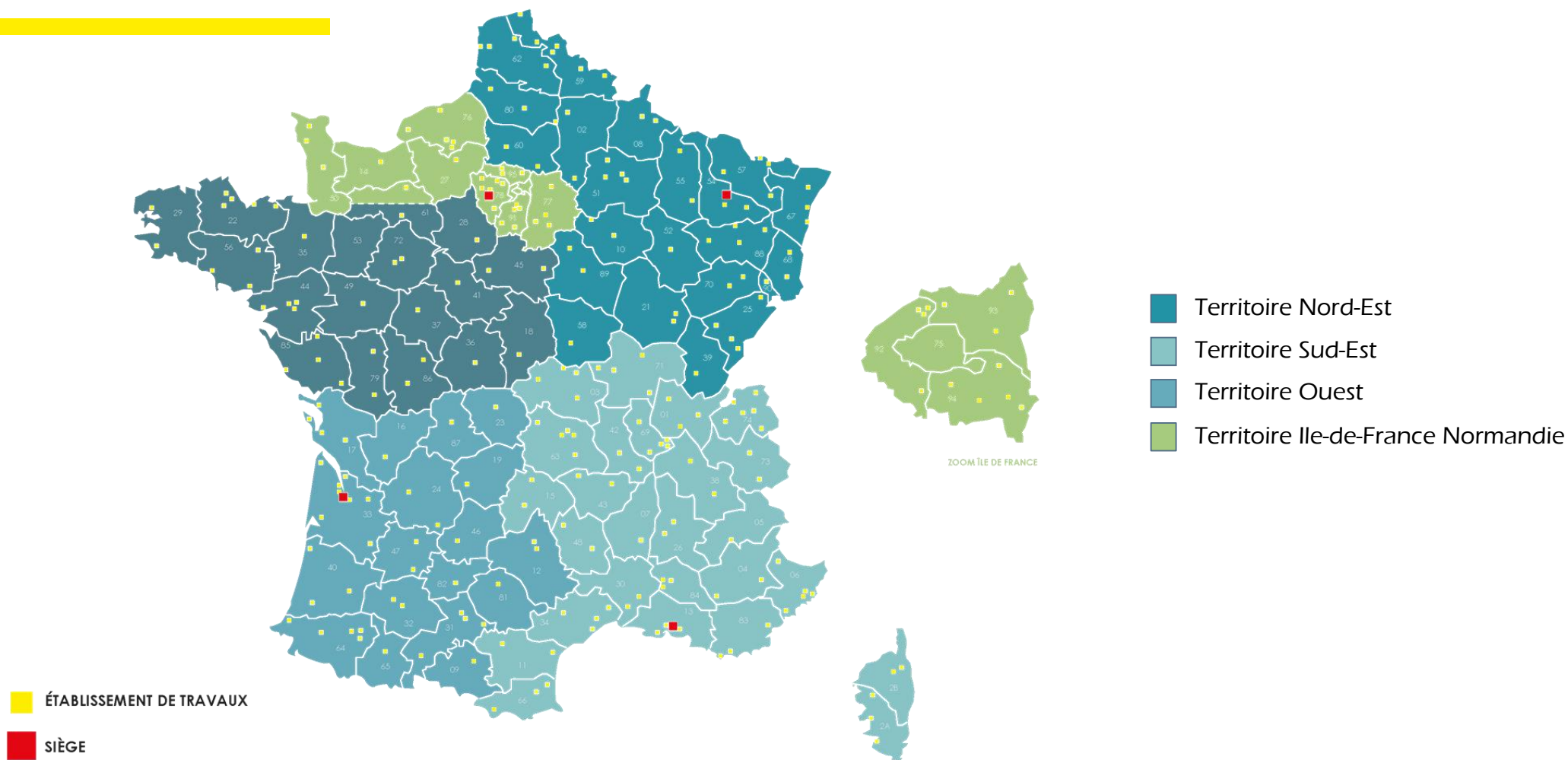


- 800 unités d'exploitation de travaux et 3 000 unités de production de matériaux dans le monde
- +70 000 chantiers par an, d'un montant moyen de 172 000 €
- Un nombre limité de niveaux hiérarchiques
 - établissement de travaux
 - filiale régionale ou nationale
 - direction générale

Une organisation souple, réactive, proche du terrain et adaptée aux attentes du marché

5.4 ORGANISATION DÉCENTRALISÉE

EXEMPLE DE LA FRANCE : UNE ORGANISATION EN RÉSEAU BASÉE SUR 4 TERRITOIRES ET UN MAILLAGE DENSE DE 300 ÉTABLISSEMENTS



Un atout concurrentiel dans un métier où la proximité avec le client
et l'optimisation du transport des matériaux sont des éléments déterminants

5.5 SAVOIR-FAIRE DANS LES GRANDS PROJETS

DIVERSITÉ DES GRANDS PROJETS



- Contrats avec des montages complexes de type :
 - concessions
 - PPP / PFI
 - contrats long terme (ASC, etc.)
 - contrats de conception/construction
- Contrats pour des projets de grande taille
 - routiers
 - autoroutiers
 - aéroportuaires
 - portuaires
 - ferroviaires

5.5 SAVOIR-FAIRE DANS LES GRANDS PROJETS

UNE OFFRE SUR MESURE POUR DES PROJETS CLE-EN-MAIN



- Une **offre globale** et des solutions innovantes et sur-mesure à **chaque étape du projet** : montage, financement, conception, réalisation, entretien, maintenance, services
- La **proximité** d'une organisation décentralisée et la **puissance** d'un groupe mondial
 - Ancrage et moyens des filiales locales,
 - Expertise des filiales métiers spécialisées
 - Savoir-faire des directions et services support (PPP, juridique, financement grands projets, R&D, BIM, Mobility by Colas)
 - Pilotage et coordination des équipes projets par Colas Projects
- **Colas Projects : la filiale dédiée au management des grands projets**
 - Pilotage des projets complexes en synergie avec les filiales du Groupe et les partenaires externes, de l'élaboration de l'offre à l'exécution du marché
 - Détachement sur projet de ressources-clés aux profils spécifiques : directeurs de projets, chargés d'affaires, contrôleurs de gestion, planificateurs, gestionnaires de spv...



5.5 SAVOIR-FAIRE DANS LES GRANDS PROJETS

SUCCÈS RÉCENTS



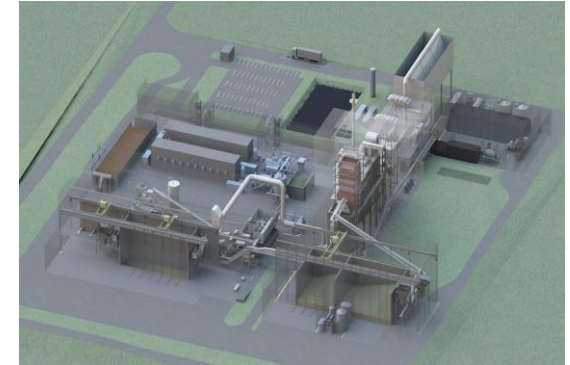
Tramway de Liège
(Belgique)
PPP



Piste 3 de l'aéroport de Paris-Orly
(France)



Aéroports d'Antananarivo
et de Nosy Be (Madagascar)
Concession



Unité de Valorisation
Énergétique (UVE) à la Réunion
(France)



Tramway de Caen
(France)



Piste de l'aéroport de Figari en Corse
(France)



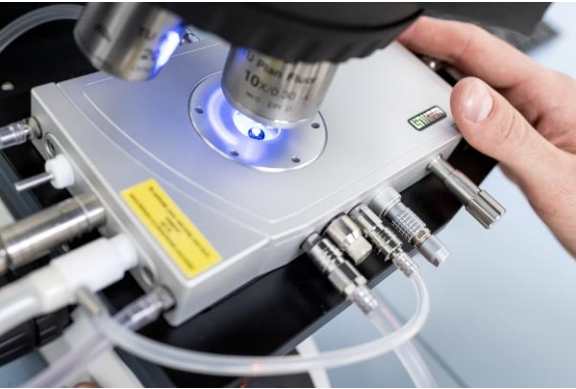
Elargissement de l'A10 en Touraine
(France)



BHNS de Cayenne
(France)
PPP

5.6 FORCE D'INNOVATION

R&D ET ORGANISATION TECHNIQUE EN RÉSEAU



- 1 500 ingénieurs et techniciens à travers le monde
- Campus Scientifique et Technique certifié ISO 9001, ISO 14000 et OHSAS 18000, situé sur le plateau de Saclay, en France
- 50 laboratoires régionaux certifiés ISO 9001 dans le monde
- 100 bureaux d'études techniques
- groupes d'experts techniques organisés en réseaux d'échanges transversaux
- partenariats externes complémentaires aux expertises internes

Développement de nouveaux procédés, produits et solutions adaptés au marché

5.6 FORCE D'INNOVATION

CAPACITÉ À DÉVELOPPER DE NOUVELLES TECHNIQUES ET DES INNOVATIONS DE RUPTURE



■ Axes de recherche

- économies d'énergie et de ressources
- réduction de l'impact carbone
- maîtrise des coûts d'entretien et préservation du patrimoine routier
- réduction du bruit lié à la circulation
- amélioration de la sécurité routière
- nouvelles fonctionnalités de la route

■ Solutions

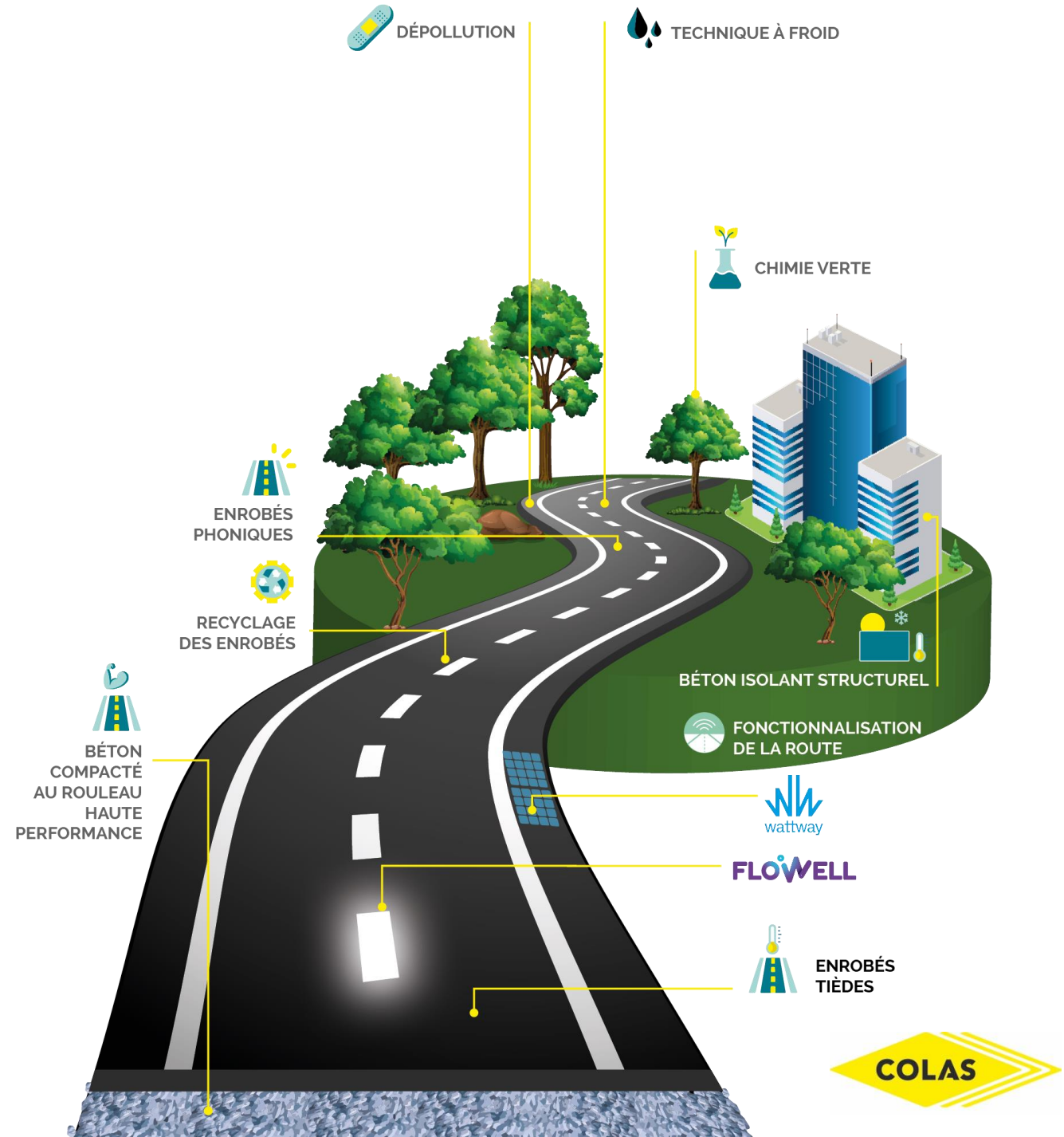
- enrobés tièdes
- recyclage à froid des chaussées
- réduction de l'épaisseur des couches de chaussées
- végéproduits (Chimie Verte)
- enduits superficiels pour chaussées à fort trafic
- enrobés phoniques
- revêtements drainants à haute adhérence
- revêtement routier photovoltaïque Wattway, générateur local d'électricité
- solution de signalisation lumineuse dynamique Flowell, permettant de mieux partager l'espace public et d'améliorer la sécurité sur la route

5.6 FORCE D'INNOVATION

ECO-CONCEPTION



Résolument axé sur le Développement Responsable, chaque nouveau projet de Recherche intègre l'exigence de respect des critères HSE et RSE du Groupe.



5.7 WATTWAY

REVÊTEMENT ROUTIER PHOTOVOLTAÏQUE



Alimentation d'une caméra de supervision du trafic routier
(Montpellier Méditerranée Métropole)



Alimentation d'un abri vélos
(Nantes Métropole)

■ Chronologie

- 2010-2015 : R&D en partenariat avec l'INES (Institut National de l'Energie Solaire)
- fin 2015 : présentation de l'innovation à la COP 21 (Trophée Solutions Climat)
- 2016 : premiers chantiers d'application (phase d'expérimentation sur des sites pilotes)
- 2017 : déploiement de sites pilotes à l'international
- 2018 : une quarantaine de sites pilotes en France et à l'international
- 2019 : lancement de la commercialisation de Wattway Pack , solution d'autonomie énergétique pour l'alimentation d'équipements en bord de voirie (Label Solar Impulse)

■ Pose simple sur les chaussées existantes

- dalles collées directement sur la chaussée, sans travaux lourds de génie civil (passage de câbles)

■ Applications du Wattway Pack

- *Mobilité douce* : recharge de vélos, trottinettes électriques , etc.
- *Sécurité* : alimentation de caméras de surveillance, de barrières automatiques, etc.
- *Mobilier urbain connecté* : bancs ou abribus connectés, accès Wifi, etc.



Permettre l'autonomie énergétique
de vos équipements à proximité de la voirie

**LES
USAGES**

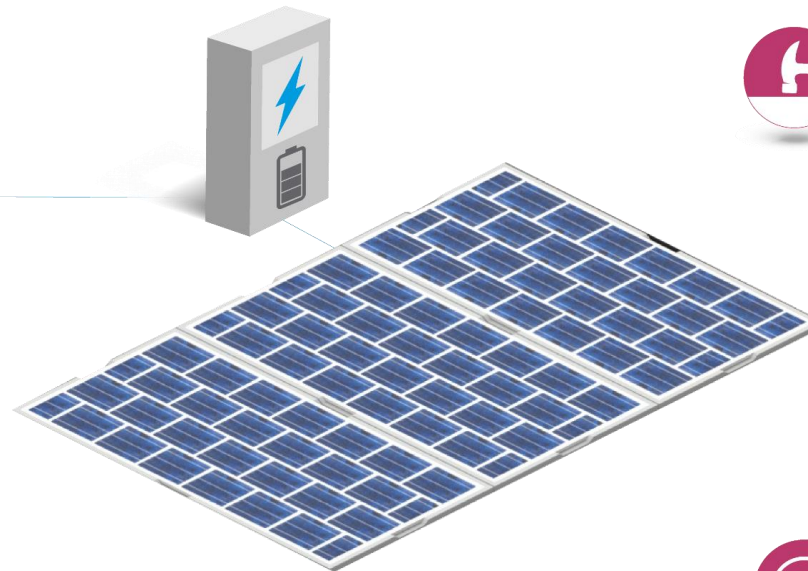
Mobilité douce



Mobilier urbain connecté



Sécurité



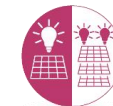
**LES
ATOUS**



Résistant



Offre packagée



Modulable



Autonome



Visuellement discret

5.8 FLOWELL

SOLUTION DE SIGNALISATION LUMINEUSE DYNAMIQUE



■ Chronologie

- 2015-2017 : R&D en partenariat avec CEA Tech (pôle recherche technologique du CEA)
- fin 2017 : présentation de la solution au Salon des Maires et des Collectivités Locales
- 2018 : expérimentations techniques sur le Campus Scientifique et Technique de Colas
- 2019 : premier chantier d'application avec suivi des comportements des usagers en conditions réelles + signature d'un accord avec Sidewalk Labs (filiale d'Alphabet) pour expérimenter Flowell sur le projet Quayside de Toronto, au Canada.

■ Pose simple sur les chaussées existantes

- dalles incrustées ou collées sur la chaussée, sans travaux lourds de génie civil (passage de câbles)

■ Cas d'usage

- mise en lumière d'un passage piéton pour sécuriser sa traversée
- marquage au sol lumineux dynamique pour renforcer visuellement la priorité donnée aux bus

5.8 FLOWELL

CAS D'USAGE SPÉCIFIQUES / PREMIÈRES EXPÉRIMENTATIONS
TECHNIQUES EN CONDITIONS RÉELLES

FLOWELL



Passage piéton
(Mandelieu-la-Napoule)



Chevrons et ligne à effet de feu
(Nantes)

5.9 MOBILITY BY COLAS

OFFRE GLOBALE DE MOBILITE



■ Structure dédiée

Mobility by Colas se positionne au **carrefour** des mobilités du quotidien comme le partenaire des **collectivités et des usagers**

■ Mission

Dans le but de faciliter la mobilité dans les zones urbaines et rurales, Mobility by Colas développe, avec des partenaires technologiques, des solutions basées sur le digital et l'utilisation des datas pour apporter de nouveaux usages et services de Smart Mobility

■ Offres

- mobilité intégrée et multimodale (quartier durable, stationnement mutualisé, mobilité autour des chantiers urbains)
- infrastructure intelligente et connectée (intégration de solutions)
- financement et entretien des infrastructures routières (gestion du patrimoine routier, sécurité & aménagement)

■ En 2019

- Partenariat d'innovation avec EPA Paris-Saclay pour le stationnement mutualisé Park'in Saclay sur le campus urbain (offre Moov'Hub)
- Signature d'un contrat ANAIS avec le département d'Eure-et-Loir pour la gestion préventive de son patrimoine routier
- Déploiement de l'offre OIEVO dans le quartier de la Part-Dieu à Lyon (solution mise en place sous le nom de Reguly) pour optimiser la mobilité autour des chantiers en zone urbaine dense

5.9 MOBILITY BY COLAS

OFFRE GLOBALE DE MOBILITE



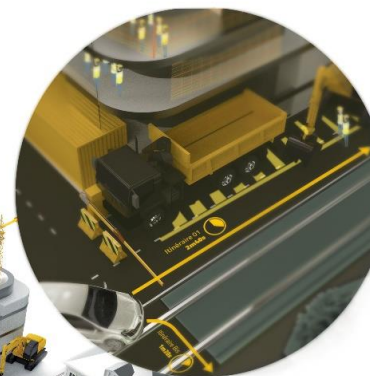
AN AIS

Outil numérique de recommandations d'aménagement sur l'infrastructure des zones d'alerte détectées



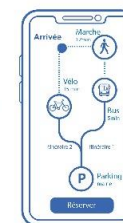
QIEVO

Mobilité autour des grands chantiers urbains



MOOV'HUB

Marketplace des services de mobilité (MaaS)



6 - DÉVELOPPEMENT RESPONSABLE

En 2019, le Développement responsable de Colas se décline autour de 9 axes :

- 6.1 Ethique et conformité
- 6.2 Sécurité au travail et sur la route
- 6.3 Santé des collaborateurs, des riverains et des usagers
- 6.4 Emploi et diversité
- 6.5 Qualité de vie au travail et dialogue social
- 6.6 Développement des parcours professionnels par la formation et la mobilité
- 6.7 Gestion des sites de production et dialogue avec les riverains
- 6.8 Economie circulaire et recyclage des matériaux
- 6.9 Energie et gaz à effet de serre



6.1 ETHIQUE

PRÉVENIR LA CORRUPTION ET FAVORISER LA LOYAUTÉ GRÂCE À DES RÈGLES ÉTABLIES DANS LE CODE ÉTHIQUE ET LES PROGRAMMES DE CONFORMITÉ



■ Actions 2019

- Diffusion d'un recueil des procédures conformité
- Lancement d'une campagne de communication mondiale à destination de l'ensemble des collaborateurs du Groupe
- Campagne de renouvellement des engagements ostensibles des dirigeants, managers et membres de la filières Achats pour le respect et la promotion du code d'éthique et des programmes de conformité du Groupe
- Poursuite et intensification des campagnes de formation (cf. chiffres ci-dessous)
- Nouveau logiciel pour la cartographie des risques de corruption et de trafic d'influence
- Nouvelles actions en faveur de la protection des données personnelles
- Approfondissement de la démarche de cartographie des risques en matière de droits humains

■ Chiffres 2019

- 4 400 collaborateurs formés au serious game en e-learning « Fair play » en 2018 et 2019
- 4 000 collaborateurs ayant suivi une formation « Ethique et conformité appliquées »
- Environ 800 managers formés au « Leadership éthique et responsable » depuis 2016

Chiffres 2019 issus de la Déclaration de Performance Extra-Financière

6.2 SÉCURITÉ

PROTÉGER LES COLLABORATEURS AU TRAVAIL ET SUR LA ROUTE, UN AXE MAJEUR DE LA POLITIQUE DE RESSOURCES HUMAINES



■ Actions 2019

- Lancement de la démarche One Safety avec Dupont Sustainable Solutions dans une filiale pilote en France
- Poursuite du déploiement au Canada du programme de sécurité Goal Zero, déjà mis en place aux Etats Unis, en association avec Caterpillar Safety Services
- Poursuite des formations virtuelles de sensibilisation au risque d'accident sur chantier, et notamment au risque d'écrasement ; poursuite de la collaboration avec Volvo CE sur un projet de recherche visant à optimiser la sécurité autour des engins de chantier (dispositif s'appuyant sur l'intelligence artificielle)
- Poursuite du déploiement de la solution de signalisation lumineuse dynamique et modulable Flowell sur des sites pilotes pour assurer la sécurisation des passages piétons en renforçant leur visibilité et celle des piétons

■ Chiffres 2019

- 6,19 : taux de fréquence des accidents du travail des collaborateurs (en nette baisse par rapport à 2018 : 6,67)
- 0,057 : taux de fréquence des accidents impliquant des véhicules du Groupe (taux en baisse de 45% en 15 ans)
- 40% des collaborateurs sont formés aux premiers secours (35% en 2018)
- +1900 collaborateurs nouvellement arrivés formés à la Culture Sécurité

Chiffres 2019 issus de la Déclaration de Performance Extra-Financière

6.3 SANTÉ

METTRE EN PLACE DES ACTIONS ET DES DISPOSITIFS SPÉCIFIQUES EN FAVEUR DES COLLABORATEURS, DES USAGERS ET DES RIVERAINS



■ Actions 2019

- Déploiement de l'ExoPush, dispositif permettant de soulager le travail physique des équipes d'enrobés sur les chantiers, en France et dans des pays européens
- Safety Week 2019 dédiée aux risques de santé liés au bruit sur toutes les entités du Groupe dans le monde. L'accent a été mis sur les dangers du bruit et sur l'importance de porter en permanence des protections auditives, obligatoires sur chaque site de travail du Groupe (chantier, carrière, usine)

■ Chiffres 2019

- 20% d'enrobés tièdes dans la production totale d'enrobés du Groupe permettant de réduire l'exposition des collaborateurs aux fumées de bitume
- 64% de finisseurs équipés de dispositifs d'aspiration de fumées de bitume
- 56% de raboteuses équipées de dispositifs d'aspiration de poussières
- 74% de solvants chlorés utilisés en circuit fermé
- 375 000 tonnes d'enrobés routiers phoniques produites

Chiffres 2019 issus de la Déclaration de Performance Extra-Financière

6.4 EMPLOI ET DIVERSITÉ

DÉVELOPPER DES EMPLOIS LOCAUX, PROMOUVOIR LA DIVERSITÉ ET LA MARQUE EMPLOYEUR



** Chiffre d'activité économique

Chiffres 2019 issus de la Déclaration de Performance Extra-Financière

■ Actions 2019

- Déploiement de partenariats avec de nombreuses écoles d'ingénieurs, de techniciens, et de formations aux métiers des travaux publics pour proposer des opportunités d'emploi, de stage ou de contrat en alternance ou apprentissage
- Poursuite des programmes d'employee advocacy à l'échelle internationale et de la campagne de communication My Job Story en France visant à encourager les collaborateurs à diffuser la marque employeur et les offres d'emploi sur les réseaux sociaux professionnels
- Déploiement de dispositifs de promotion de la diversité : module d'e-learning « Vivre ensemble la diversité » destiné aux managers pour les sensibiliser au risque de discrimination ; formation « Leadership au féminin » et mentoring pour les collaboratrices ; lancement d'une campagne contre le sexisme ordinaire ; lancement d'une campagne de communication visant à déconstruire les idées reçues sur le handicap ; nombreuses actions en faveur de l'insertion sociale notamment en France, au Royaume-Uni et en Amérique du Nord

■ Chiffres 2019

- 57 000 collaborateurs dans le Groupe et 22 457 collaborateurs recrutés dans le monde (yc. travailleurs saisonniers à l'international)
- 10,8% de femmes dans les effectifs
- 10,4% de femmes managers
- 850 collaborateurs membres du réseau social mixte interne WE, dédié à la lutte contre le sexisme
- 1,8 million d'euros de chiffre d'affaires réalisé par les ESAT ou EA en France

6.5 QUALITÉ DE VIE AU TRAVAIL ET DIALOGUE SOCIAL



■ Actions 2019

- Obtention de la certification Top Employers 2019 pour les bonnes pratiques en ressources humaines et management
- Poursuite de la mise en application de l'accord relatif à la qualité de vie au travail (QVT) ouvrant de nouveaux modes d'organisation du travail, dont le télétravail, et offrant des services permettant de mieux concilier vie professionnelle et vie privée, pour les collaborateurs des filiales en France métropolitaine
- Déploiement du portail collaborateurs My Colas en France métropolitaine permettant notamment l'accès des collaborateurs à de nouveaux services RH
- Conclusion de deux accords, au niveau du Groupe en France métropolitaine, l'un visant à renforcer la sensibilisation des collaborateurs à la sécurité par la révision d'un des critères de performance pris en compte dans la détermination de l'intéressement, l'autre ayant pour objectif de favoriser l'harmonisation et la mise en œuvre de la participation au sein des filiales

■ Chiffres 2019

- 77% des sociétés de plus de 300 collaborateurs du groupe Colas dans le monde comportent une instance de représentation du personnel
- 84% de participation aux dernières élections professionnelles en France

6.6 DÉVELOPPEMENT DES PARCOURS PROFESSIONNELS PAR LA FORMATION ET LA MOBILITÉ



■ Actions 2019

- Lancement de la plateforme de knowledge management « ColasShare » pour permettre aux collaborateurs de mettre en commun leurs expériences professionnelles et leurs expertises
- Poursuite de la démarche portant sur l'étude des emplois clés et devant permettre l'élaboration d'un référentiel emploi enrichi, afin de mieux construire les parcours
- Poursuite de la démarche « Point carrières » pour recueillir les aspirations des collaborateurs, proposer des postes et ainsi mieux anticiper les parcours
- Création d'une plateforme de promotion des offres en « Tour de France » pour les jeunes cadres débutants en France métropolitaine

■ Chiffres 2018*

- 37 608 collaborateurs ayant bénéficié d'actions de formation dans l'année
- 99% des sociétés du Groupe dotées d'un plan de formation formalisé
- 115 000 jours de formation dispensés
- 3,7% de la masse salariale dédiée à la formation en France métropolitaine
- 49,6% des heures de formation consacrées à la sécurité

* Décalage d'un an du reporting des chiffres relatifs à la formation

6.7 GESTION DES SITES DE PRODUCTION ET DIALOGUE AVEC LES RIVERAINS



■ Actions

- Premier axe : professionnalisme de la gestion des sites, visant à l'amélioration des performances environnementales et à la maîtrise des impacts. Des plans d'action sont mis en œuvre afin de réduire les nuisances (poussière, pollution, circulation, bruit) liées aux activités et de contribuer à la préservation et au développement de la biodiversité
- Second axe : dialogue avec les populations riveraines ou locales incluant les élus et les administrations compétentes. Un dispositif structuré d'écoute, de concertation et de diffusion d'information est mis en place dans le cadre de journées portes ouvertes, de réunions d'information, etc.

■ Chiffres 2019

- 89% du chiffre d'activité économique des activités de production de matériaux dotés d'un outil de gestion des impacts environnementaux
- 44% du chiffre d'activité économique des activités de production de matériaux dotés d'une structure de dialogue local
- 52% du chiffre d'activité économique des activités de production de granulats développant des actions en faveur de la biodiversité
- 70 espèces protégées hébergées sur des sites d'extraction et 50 sites accueillant des ruches

Chiffres 2019 issus de la Déclaration de Performance Extra-Financière

6.8 ECONOMIE CIRCULAIRE ET RECYCLAGE DES MATÉRIAUX



■ Actions

- Valorisation et recyclage des déchets et des matériaux de déconstruction du BTP ainsi que des déchets d'autres industries (mâchefer, verre, porcelaine, etc.) dans les chantiers d'infrastructures, ce qui permet de limiter :
 - l'ouverture de nouvelles carrières
 - la mise en décharge de déchets de chantier
 - le transport de matériaux
- et de s'inscrire dans une démarche d'économie circulaire

■ Chiffres 2019

- Top 5 : Colas est l'un des cinq premiers recycleurs mondiaux, tous secteurs confondus
- 800 installations de recyclage dans le monde
- 9,2 millions de tonnes de matériaux recyclés produits
- 16% des agrégats d'enrobés recyclés pour en valoriser le bitume

Chiffres 2019 issus de la Déclaration de Performance Extra-Financière

6.9 ENERGIE ET GAZ À EFFET DE SERRE



■ Actions

- Favoriser les transports alternatifs à la route (fret ferroviaire ou par voie navigable)
- Recours aux énergies renouvelables pour réduire la dépendance aux énergies fossiles
- Outils de pilotage et de suivi énergétiques des brûleurs des centrales d'enrobage, des engins et des véhicules
- Formation à l'éco-conduite des collaborateurs utilisateurs d'engins et de véhicules
- Lancement en 2019 de Wattway Pack, une solution d'autonomie énergétique pour les équipements en bord de voirie sans raccordement au réseau

■ Chiffres 2019

- 20% d'enrobés tièdes dans la production totale d'enrobés
- 28% des engins équipés de systèmes de télématique de suivi de consommation
- 10,5 millions de tonnes de matériaux transportés par voie ferrée ou navigable
- 1 13 000 tonnes d'équivalent CO₂ évitées grâce au recyclage du bitume
- 483 000 tonnes d'équivalent CO₂ évitées grâce aux actions menées dans le Groupe
- 40 chantiers pilotes Wattway mis en œuvre dans le monde depuis 2016

Chiffres 2019 issus de la Déclaration de Performance Extra-Financière

7 – STRATÉGIE



STRATÉGIE EN 4 AXES

- Valoriser nos activités industrielles, notamment les granulats et le bitume
- Enrichir notre gamme d'offres (grands projets et solutions de mobilité innovantes)
- Poursuivre notre développement ciblé à l'international
- Accélérer notre transformation digitale

8 – CHIFFRES CLÉS 2019



CHIFFRES CLÉS CONSOLIDÉS 2019

<i>IFRS 16 - en millions €</i>	2018	2019	Variation 2019/2018
Chiffre d'affaires (<i>en milliards €</i>)	13,2	13,7	+4%
Résultat opérationnel courant	373	433	+60
<i>Marge opérationnelle courante</i>	2,8%	+3,2%	+0,4 pt
Résultat opérationnel	342 ⁽¹⁾	405 ⁽²⁾	+63
Résultat net (part du Groupe)	227	261	+34
Cash-flow libre après BFR d'activité	46	341	+295
Endettement financier net	475	367	-108
Dividende par action en €	5,55	(3)	(3)

(1) Dont charges non courantes : 31 M€ en 2018 liées principalement aux travaux de démantèlement du site de Dunkerque et à la prime exceptionnelle de pouvoir d'achat

(2) Dont charges non courantes : 28 M€ en 2019 liées à la poursuite des travaux de démantèlement du site de Dunkerque et à des coûts d'adaptation des structures

(3) Le 18 février 2020, le Conseil d'Administration avait décidé de proposer à l'Assemblée Générale du 22 avril 2020 la distribution d'un dividende de 6,40 euros par action. Le 1^{er} avril 2020, en raison de la crise sanitaire majeure du Covid-19 et aux incertitudes économiques qu'elle engendre, le Conseil d'Administration a décidé de renoncer à proposer à l'Assemblée Générale du 22 avril 2020 une distribution de dividende. Un Conseil d'Administration se réunira au cours du mois d'août pour réévaluer la situation et analyser l'opportunité de proposer la distribution d'un dividende au titre de l'exercice 2019.

9 – QUELQUES GRANDS CONTRATS REMPORTÉS RÉCEMMENT



CONTRATS MAJEURS SIGNÉS EN 2019

CANADA

- Rénovation et élargissement d'une section de la Highway 401 en Ontario (119 M€)
- Maintenance du réseau routier de l'area Kennedy en Ontario (53 M€)

ETATS-UNIS

- Taxiway à l'aéroport de Los Angeles en Californie (75 M€)

GUYANE

- Contrat de partenariat pour le BHNS de Cayenne (180 M€)

BÉNIN

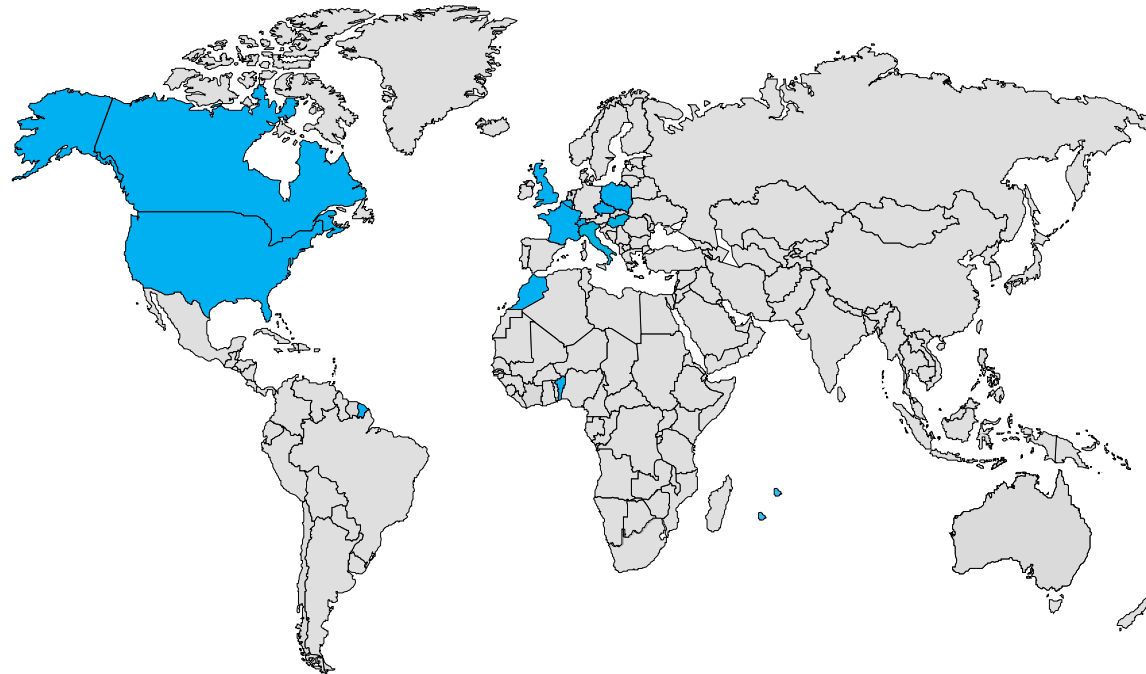
- Réaménagement du Boulevard de la Marina à Cotonou (32 M€)

MAROC

- Voie express Tan-Tan (27 M€)

ROYAUME-UNI

- Travaux sur voies ferroviaires – Tranche 1 CP6 (2019-2024) (553 M€)
- Contrat de fret sur 5 ans (79 M€)
- Contrat pluriannuel de meulage de rails (60 M€)



MAURICE

- Travaux de bâtiment – Victoria Urban Terminal (24 M€)

LA RÉUNION

- Conception et réalisation d'une unité de recyclage à Saint Pierre (24 M€)

BELGIQUE

- PPP Tram de Liège (266 M€)

FRANCE

- Lots 3 et 4 de l'élargissement de l'autoroute A10 en Touraine (88 M€)

SUISSE

- Extension du Tram de Genève (75 M€)

ITALIE

- Rénovation de caténaires – Milan/Vérone et Turin/Gênes (44 M€)

POLOGNE

- Rénovation d'une section de la ligne ferroviaire E59 (43 M€)

RÉPUBLIQUE TCHÈQUE

- Section de l'autoroute D3 en Bohême-du-Sud (79 M€)
- Nouveau centre d'essai de BMW Tranche 1 (128 M€)

HONGRIE

- Section de l'autoroute M4 (107 M€)

10 – ANNEXES



10.1 Quatre territoires régionaux Colas en France métropolitaine

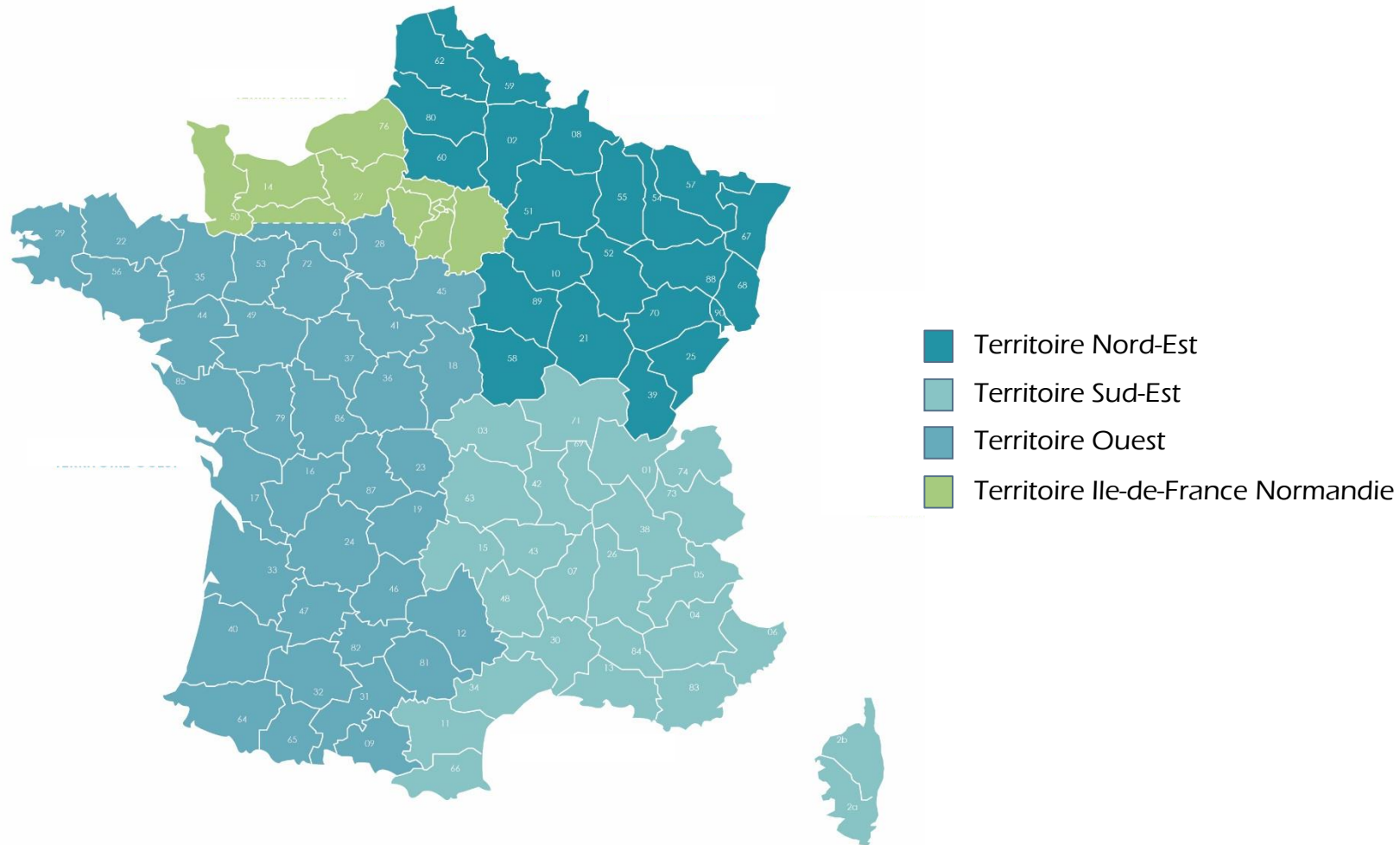
10.2 Implantations Colas Rail dans le monde

10.3 Pôles métiers et implantations Spac

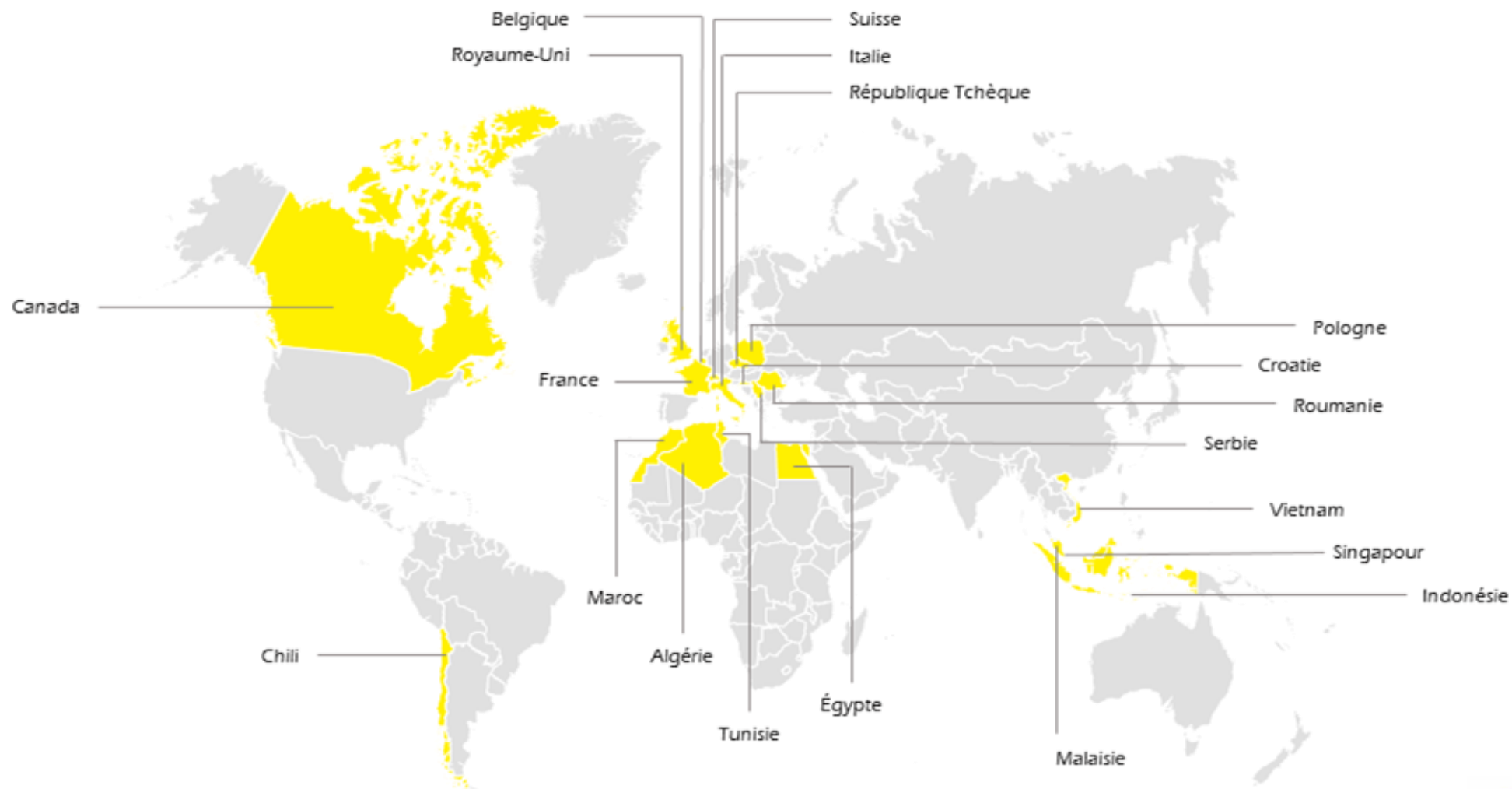
10.4 Sécurité et signalisation routière Aximum

10.5 Implantations Aximum

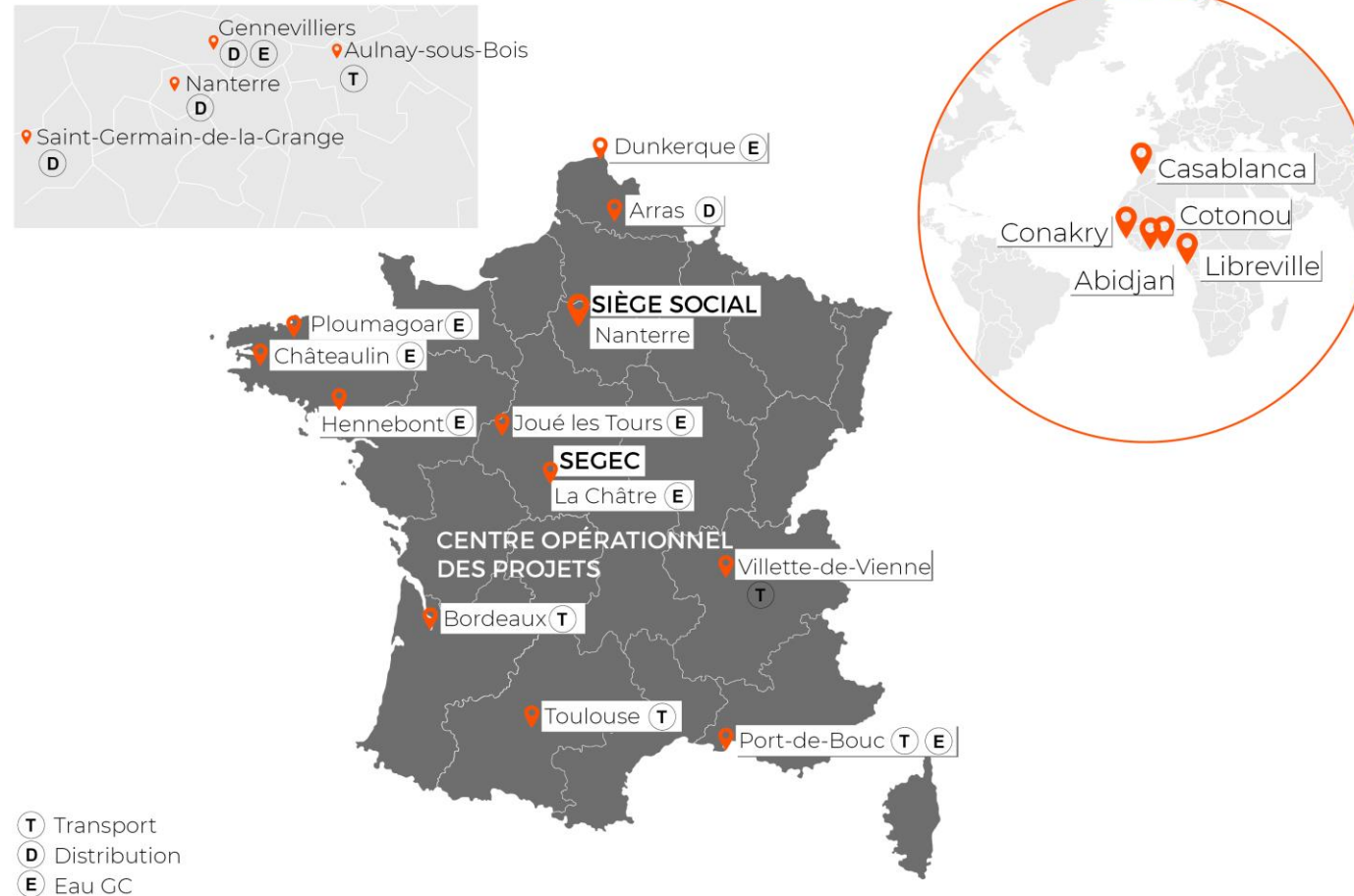
10.1 QUATRE TERRITOIRES RÉGIONAUX COLAS EN FRANCE MÉTROPOLITAINE



10.2 IMPLANTATIONS COLAS RAIL DANS LE MONDE



10.3 PÔLES MÉTIERS ET IMPLANTATIONS DE SPAC



10.4 AXIMUM - SÉCURITÉ SIGNALISATION ROUTIÈRE



Aximum sécurise, signale et régule les flux, agissant ainsi en tant qu'opérateur global de la mobilité sûre.

Les agences et les établissements d'Aximum élaborent des solutions complètes, en veillant à prendre en compte toutes les mobilités, et afin d'assurer l'installation, l'exploitation et la maintenance des équipements.

Une **expertise industrielle** et un **savoir-faire travaux** pour concevoir, fabriquer et mettre en oeuvre des produits innovants, fiables et respectueux de l'environnement, dans les domaines de la **sécurité** et de la **gestion du trafic** :

- **Sécuriser et aménager les voies de circulation et espaces dédiées** : dispositifs de retenue, séparateurs modulaires de voies, équipements de sécurité, marquage routier et urbain, ...
- **Signaler pour guider et informer les usagers** : signalisation verticale directionnelle, touristique, de police, signalisation de jalonnement, ...
- **Réguler les déplacements et favoriser la fluidité des circulations** : signalisation lumineuse tricolore, poste central de régulation de trafic, gestion de parking, ingénierie de la route et des déplacements, ...
- **Exploitation** routière et exploitation sous chantier

Activité principalement en France (expertise, recherche et développement, travaux et services, production et vente de produits) et développement à l'international (expertise, vente de produits)

Environ 100 implantations en France, 9 usines en France et 1 aux Pays-Bas

10.5 AXIMUM - CARTE DES IMPLANTATIONS

