

## Plan de l'emprise du chantier

Vous devez transmettre à tous les exploitants de réseaux concernés par votre chantier :

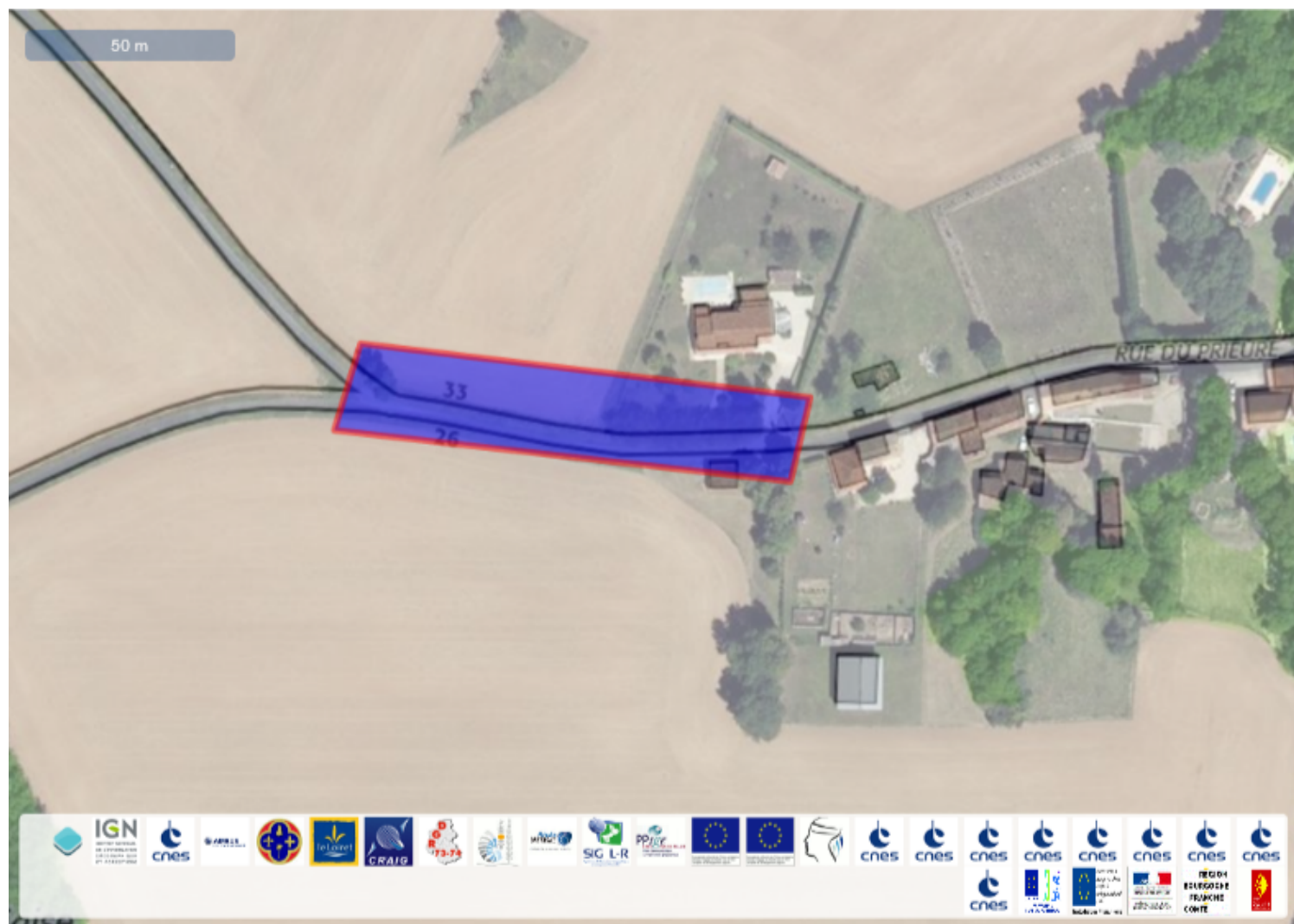
- le présent document intitulé « Plan de l'emprise du chantier »,
- les formulaires pré-remplis CERFA 14434\*02 (Formulaire DT/DICT) ou 14523\*03 (avis de travaux urgents) à compléter par vos soins. Vous pouvez également faire parvenir le fichier XML de votre dossier déclarant de façon dématérialisée aux exploitants.

Selon les dispositions de l'article R.554-22-V du code de l'environnement (créé par l'article 4 du décret n°2011-1241 du 05 octobre 2011 relatif à l'exécution de travaux à proximité de certains ouvrages souterrains, aériens ou subaquatiques de transport ou de distribution) "**si le marché de travaux ou la commande des travaux n'est pas signé dans les trois mois suivant la date de la consultation du guichet unique [...]**", un renouvellement de la demande est nécessaire.

### Informations sur le projet :

Localisation du chantier :	<b>16560 Aussac-Vadalle</b>	<b>(Code INSEE : 16024)</b>
Nature de la consultation :	<b>DT</b>	
Date de la consultation :	<b>9 sept. 2021</b>	
N° consultation du téléservice :	<b>2021090901018THX</b>	

### Tracé de l'emprise du chantier :



## Communes concernées par le chantier :

**16560 Aussac-Vadalle**

(code INSEE 16024) ( Commune principale )

## Légende :

Système géodésique : **RGF 93**  
EPSG : **EPSG:4171**  
Echelle : **1 / 2133**  
Surface : **2560 m<sup>2</sup>**

Couches affichées :  
- **Limites administratives: 2011**  
- **Carte: 2012**  
- **Photographies aériennes: Géoportail Numérique 2007**

## Coordonnées géoréférencées de l'emprise du chantier:

Emprise au format GML : 

```
<gml:MultiSurface srsName="EPSG:4171">
  <gml:surfaceMember>
    <gml:Polygon>
      <gml:exterior>
        <gml:LinearRing>
          <gml:posList srsDimension="2">0.219452 45.826778 0.219388 45.826588
0.217896 45.826704 0.217982 45.826902 0.219452 45.826778</gml:posList>
        </gml:LinearRing>
      </gml:exterior>
    </gml:Polygon>
  </gml:surfaceMember>
</gml:MultiSurface>
```

Vous trouverez ci-dessous les coordonnées du ou des polygones de votre chantier sous le format Latitude/Longitude. Les coordonnées sont affichées selon les règles suivantes :

- Le premier polygone est celui qui a le point le plus à gauche sur le plan
- Les autres polygones sont ensuite affichés dans le sens des aiguilles d'une montre

Emprise du chantier :

Polygone 1		
Sommets	Latitude	Longitude
Coordonnées sommet 1	45.82677843275715	0.219451903004615
Coordonnées sommet 2	45.826587758148285	0.21938751923903257
Coordonnées sommet 3	45.826703658478586	0.21789596200303749
Coordonnées sommet 4	45.82690181009719	0.21798180702381412
Coordonnées sommet 5	45.82677843275715	0.219451903004615