

# Poste en libre accès

## Comptes et droits

Il existe sur le poste quatre comptes d'utilisateurs.

### 1. Session invité (guest)

Par défaut, au démarrage, l'ordinateur ouvre automatiquement une session avec le compte invité.

Il s'agit d'une *session temporaire* : toutes les données qui y sont saisies ou copiées sont effacées après déconnexion de la session ou extinction de l'ordinateur.

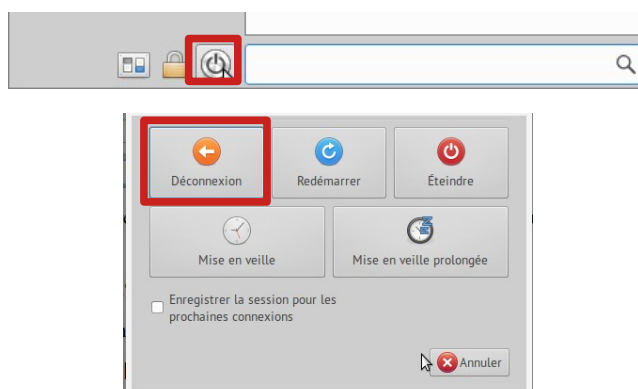
Ce compte n'est pas conçu pour copier des données de façon permanente et manipuler de grandes quantités de données.

Si l'on veut réaliser des traitements de données plus importants, mieux vaut utiliser le compte « Mairie d'Aussac-Vadalle ».

### 2. Compte « Mairie d'Aussac-Vadalle »

Compte d'utilisateur standard pour copier des données de façon plus pérenne et effectuer des opérations plus lourdes ou pouvant prendre plusieurs jours. Ce compte ne dispose pas pour autant de privilèges d'administrateur.

Pour accéder à ce compte, il faut, depuis la session d'invité, cliquer sur le bouton d'extinction depuis le menu de lancement, puis choisir « Déconnexion ».



On arrive alors sur la fenêtre de sélection de compte. Choisir dans le menu déroulant : « Mairie d'Aussac-Vadalle ».

Le mot de passe est : avr1995

En ligne de commande, le login de ce compte est : **mairie**.

### 3. Compte factice « Public »

*Ce compte sert à définir les préférences et données par défaut du compte invité.*

Tout ce qui est défini dans ce compte (apparence du bureau, réglages et préférences dans les logiciels, etc.) est automatiquement répercuté dans le compte temporaire invité. Si l'on souhaite aussi que le compte invité accède à certains documents publics standards, on peut alors les enregistrer dans les dossiers du compte Public pour qu'ils apparaissent dans la session invité.

Pour modifier quelque chose dans le compte invité, il faut donc le faire dans le compte « public ».

Par défaut, ce compte n'apparaît pas dans la liste des utilisateurs, mais on peut quand même s'y connecter en session graphique.

Pour ce faire, il faut se déconnecter du compte invité : cliquer sur le bouton d'extinction depuis le menu de lancement, puis choisir « Déconnexion », puis dans l'écran de connexion, à partir du menu de sélection des utilisateurs, choisir : « Autres ».

Il faut alors saisir :

- le login : `public`
- le mot de passe : `Ravoland21`

### 4. Compte administrateur


Compte avec les privilèges les plus élevés. Ce compte ne doit être utilisé que par une personne compétente.

*Il n'existe pas de session graphique pour ce compte.*

On peut en revanche, si nécessaire, réaliser des opérations d'administration à partir d'un terminal (accessible dans le menu de lancement : Système > Terminal XFCE) ; par exemple s'il faut faire une mise à jour urgente ou installer un logiciel.

- Pour se connecter depuis le terminal :

Saisir : `su`

Valider avec la touche , puis taper le mot de passe : `Casabianca87`

Pour installer un logiciel en mode graphique, on peut aussi lancer l'application Synaptic, depuis une session graphique (il est recommandé de le faire depuis le compte « Mairie »).