

Eiffage Route

POITOU-CHARENTES LIMOUSIN



Dossier administratif

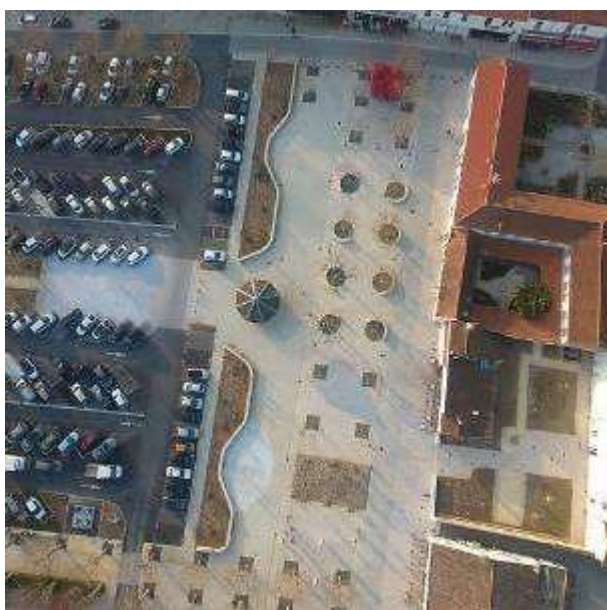
Références & Attestations de
travaux
Aménagements urbains

1. REFERENCES DE TRAVAUX



Aménagement de la place Gambetta

France - SAINT PIERRE D'OLERON - 17310



Eiffage



Eiffage



Description Générale

- Délai très court de réalisation (6 mois)
- Influence paysagère importante
- Gestion des commerces et du marché



Chiffre Clés

- Réseau EP : 600 ml
- Enrobés grenailé : 6 800 m2
- Béton désactivé : 4 500 m2
- Stabilisé calcaire renforcé : 1 400 m2
- Bordures béton : 2 500 ml
- Caniveaux calcaire : 200 ml
- Travaux de maçonnerie : Pose d'un kiosque, banc en béton maçonné

Spécificités



Chantier qualitatif



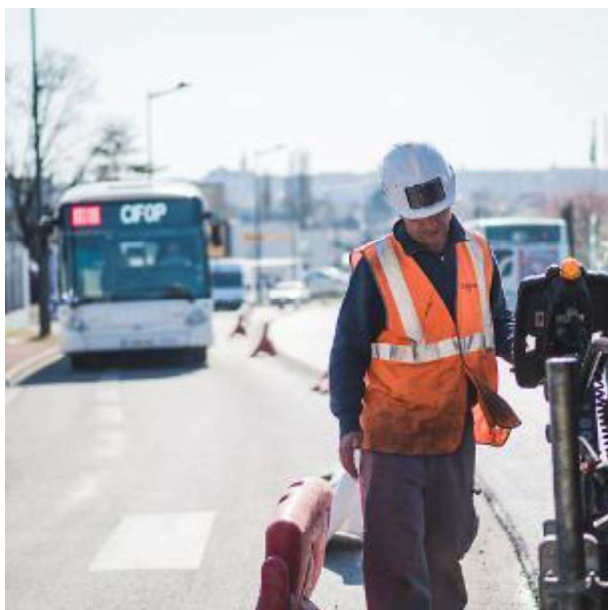
2017-2018
Chiffre d'affaires : 1 700 000 €



Client final : Commune de Saint Pierre d'Oleron
Maitre d'œuvre : Syndicat départementale de la voirie 17

BHNS : AMENAGEMENT URBAIN LOT 1

France - ANGOULEME - 16000



Mehdi Mellouk



Mehdi Mellouk



Description Générale

Aménagement urbain du Bus à Haut Niveau de Service

2 lignes : A (Nord/Sud) et B (Ouest/Est) - Ligne A de 18 km et 41 stations et 3 parkings relais / Ligne B de 12,5 km, comportera 31 stations, 1 parking-relais

LOT AU1 : Secteur 4 / LOT AU4 : Secteurs 6, 9 et 14



Chiffres clés / Quantités

49 721 m3 de terrassement
49 000 tonnes de GNT
2 862 ml de réseaux humides
740 regards et chambres de tirages
21 238 tonnes d'enrobés
1 540 m3 de béton sous trottoirs, pistes cyclables et voie bus
18 km de bordures et caniveaux

Spécificités



3 niveaux d'aménagements allant de l'aménagement de façades à façades (qualitatifs) au simple niveau d'aménagement (les stations uniquement).

Trafic de 460 bus par jour.



01/12/2017 - 31/12/2019
Chiffre d'affaires : 8 866 555 €



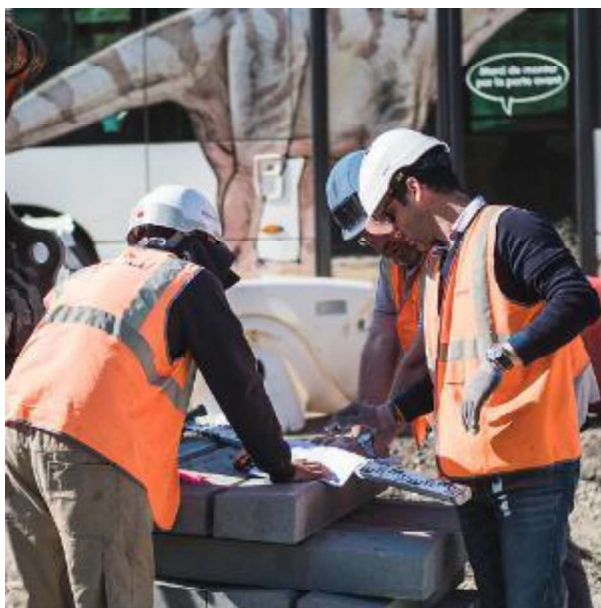
Maitre d'ouvrage : SPLA GAMA
Assistance à Maitrise d'ouvrage : TRANSAMO
Architecte : TETRARC
Maitre d'œuvre : SCE

BHNS : AMENAGEMENT URBAIN LOT 4

France - ANGOULEME - 16000



Mehdi Melouk



Mehdi Melouk



Description Générale

Aménagement urbain du Bus à Haut Niveau de Service

2 lignes : A (Nord/Sud) et B (Ouest/Est) - Ligne A de 18 km et 41 stations et 3 parkings relais / Ligne B de 12,5 km, comportera 31 stations, 1 parking-relais

LOT AU1 : Secteur 4 / LOT AU4 : Secteurs 6, 9 et 14



Chiffres clés / Quantités

42 900 m³ de terrassement
32 000 tonnes de GNT
1 725 ml de réseaux humides
815 regards et chambres de tirages
22 000 tonnes d'enrobés
1 380 m³ de béton sous trottoirs, pistes cyclables et voie bus
17 km de bordures et caniveaux

Spécificités



3 niveaux d'aménagements allant de l'aménagement de façades à façades (qualitatifs) au simple niveau d'aménagement (les stations uniquement).

Trafic de 460 bus par jour.



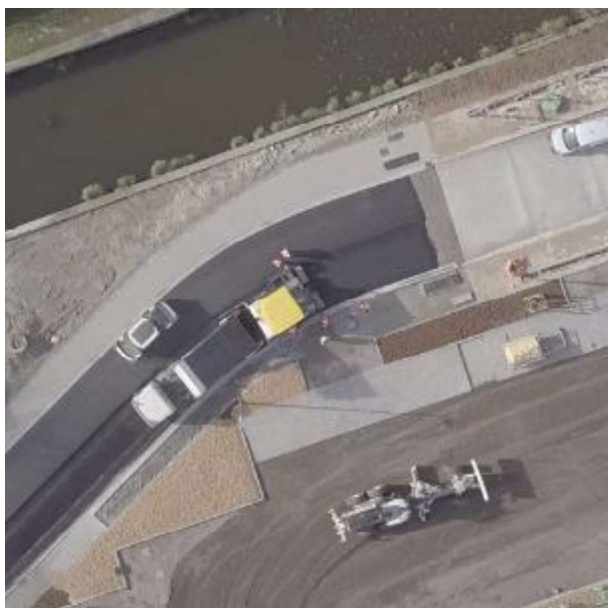
01/12/2017 - 31/12/2019
Chiffre d'affaires : 7 528 733 €



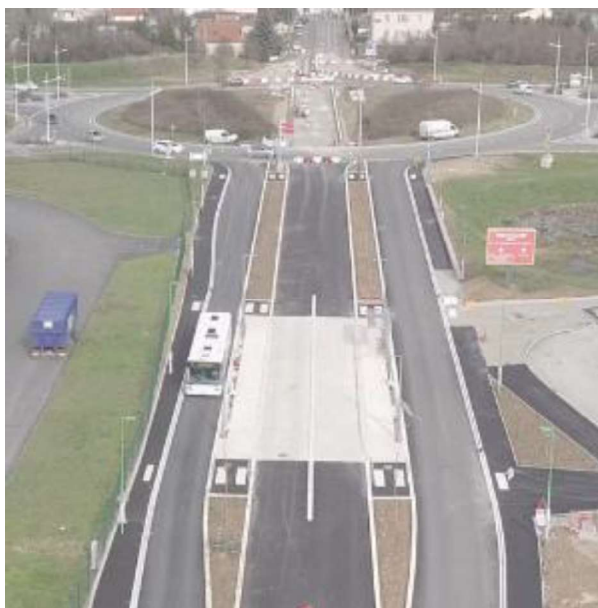
Maitre d'ouvrage : SPLA GAMA
Assistance à Maitrise d'ouvrage : TRANSAMO
Architecte : TETRARC
Maitre d'œuvre : SCE

BHNS : AMENAGEMENT URBAIN LOTS 1 & 4

France - ANGOULEME - 16000



Mehdi Melouk



Mehdi Melouk



Description Générale

Aménagement urbain du Bus à Haut Niveau de Service

2 lignes : A (Nord/Sud) et B (Ouest/Est) - Ligne A de 18 km et 41 stations et 3 parkings relais / Ligne B de 12,5 km, comportera 31 stations, 1 parking-relais

LOT AU1 : Secteur 4 / LOT AU4 : Secteurs 6, 9 et 14



Chiffres clés / Quantités

105 000 m3 de terrassement
290 000 tonnes de GNT
25 km de fourreaux posés
6 km de réseaux humides
50 000 tonnes d'enrobés
7000 m3 de béton sous trottoirs, pistes cyclables et voie bus
40 km de bordures et caniveaux

Spécificités



3 niveaux d'aménagements allant de l'aménagement de façades à façades (qualitatifs) au simple niveau d'aménagement (les stations uniquement).
Environ 6 km d'aménagement complet en façade à façade / 13 km d'aménagement des seuls carrefours et stations / 10,1 km d'aménagement unique des stations.
Trafic de 460 bus par jour.



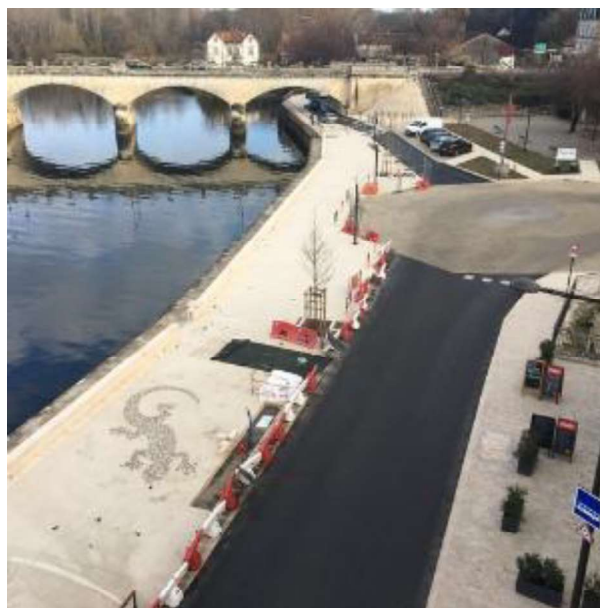
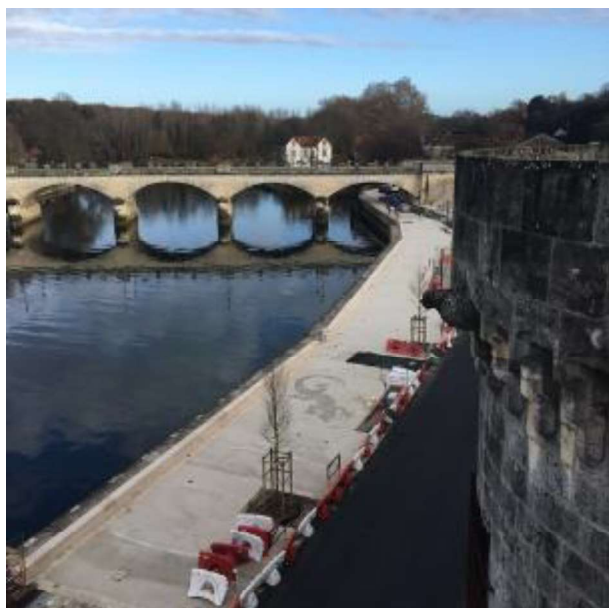
01/12/2017 - 31/12/2019
Chiffre d'affaires : 16 395 288 €



Maitre d'ouvrage : SPLA GAMA
Assistance à Maitrise d'ouvrage : TRANSAMO
Architecte : TETRARC
Maitre d'œuvre : SCE

Réaménagement des quais Hennessy

France - Cognac - 16100



Description générale

Réaménagement des quais Hennessy avec déplacement doux

- Gestion des accès piétons et voitures pour la JAS HENNESSY,
- Circuits de visite dans les maisons de COGNAC présents sur cette avenue,
- Circulation en sens unique sur cet axe touristique pendant toute la durée des travaux
- Délai : 3 phases sur 16 mois



Chiffres clés / Quantités

- Démolition de chaussée et trottoir : 10 000 m²
- Dallage et pavage Napoléon : 1800 m²
- Béton sablé : 5 500 m²
- Bordures et caniveaux pierre : 2 900 ml
- Mur séparatif en pierre calcaire 410 ml
- Enrobés LUX'ART (5% brissure de verre) : 3500 m²

Spécificités



- Gestion environnementale en bordure du fleuve CHARENTE
- Garde de corps inox et belvédère sur la Charente
- Tranchée réseaux secs : 1 800 ml
- Dôme en bronze sur giratoire Ø 2.00 ml (Fonderie angoumoisine)
- Salamandre en mosaïque : 3 u



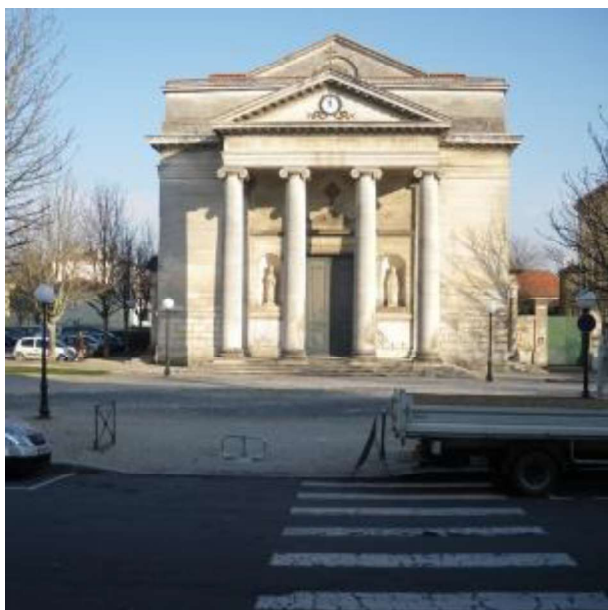
Chiffre d'affaires : 1 730 000 €



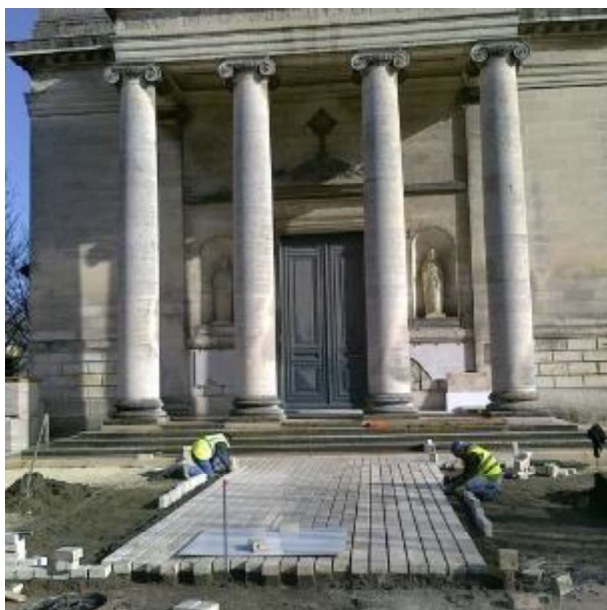
- Maître d'ouvrage : Ville de Cognac
- Maître d'œuvre : Services techniques de Cognac

Requalification cœur de l'Houmeau

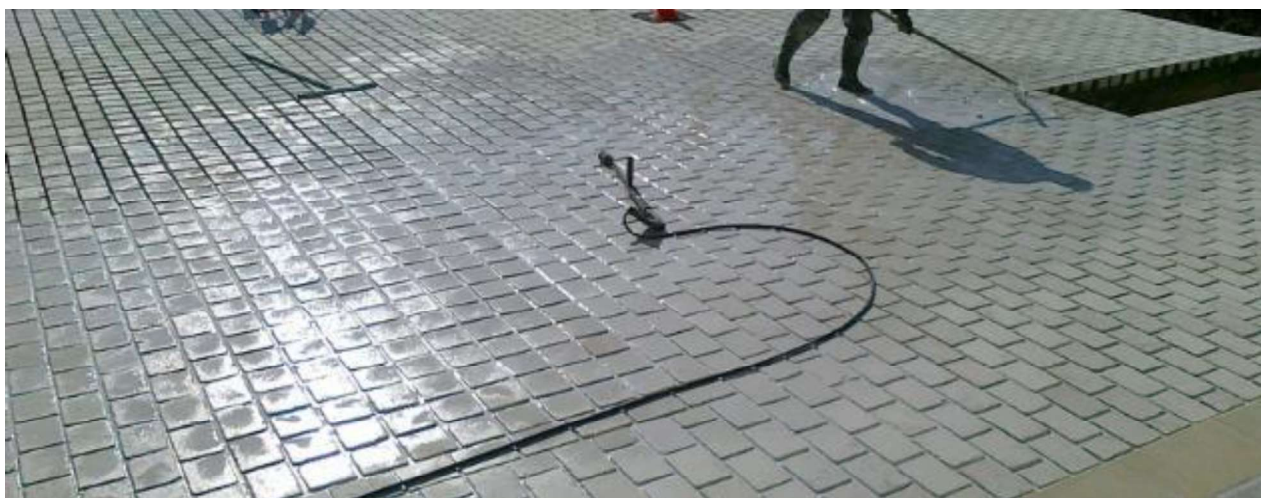
France - Angoulême - 16000



Eiffage



Eiffage



Eiffage



Description générale

Cette opération a permis de requalifier un espace public, trait d'union entre la future ZAC de la gare et les quais de la Charente et de redynamiser un quartier en reconquête.



01/2010 - 07/2010
Chiffre d'affaires : 558 000 €



- Maître d'Ouvrage : SAEML Territoires Charente
- Maître d'Œuvre : Architecte LEROY

Aménagement de la traverse de Sers

France - Sers - 16410



Description générale

- Chantier en zone urbaine
- Maintien des accès piétons durant les travaux
- Aménagement d'accès aux commerces dans l'emprise du projet
- Délais : 4 mois



Chiffres clés / Quantités

- Terrassement : 2 100 m²
- Béton désactivé : 450 m²
- Enrobés noir : 1350 m²
- Enrobés clairs : 1000 m²

Spécificités



- Travaux qualitatif d'aménagement urbain : béton désactivé et résine



04/02/2013
Chiffre d'affaires : 303 679 €



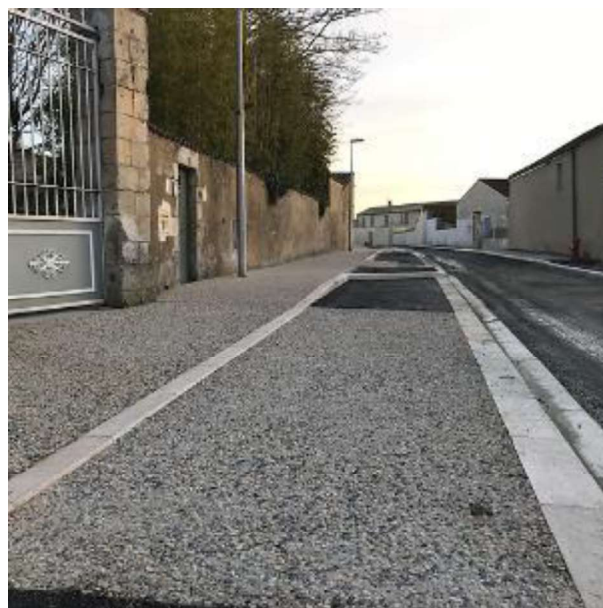
- Maître d'ouvrage : Commune de Sers
- Maître d'œuvre : Services techniques

Aménagement rue des Canons et plusieurs ruelles

France - LA JARRIE - 17220



Eiffage



Eiffage



Eiffage



Description Générale

Travaux qualitatif d'aménagement de bourg sur la rue des Canons et ruelles de la Gare, des Canons et des Marronniers.



02/09/2019 - 02/07/2020
Chiffre d'affaires : 830 000 €



Maître d'ouvrage : CONSEIL DÉPARTEMENTAL
DE LA CHARENTE-MARITIME
Maître d'œuvre : CONSEIL DÉPARTEMENTAL
DE LA CHARENTE-MARITIME

Aménagement du Village des Boucholeurs

France - Les Boucholeurs - 17340



Eiffage



Eiffage



Description générale

- Redonner le centre du village aux piétons,
- Création d'une rotonde, symbole du raccordement entre les 2 communes, Châtelailon-Plage et Yves. Elle sera installée sur la frontière exacte entre les 2 communes. Avec ses 20m d'avancée sur la mer, ses 40m de diamètre, l'installation de bancs habillés de mosaïque et d'une table d'orientation, elle deviendra le lieu privilégié et un point de vue unique pour admirer les îles
- Délais des travaux : 7 mois



Chiffres clés / Quantités

- Terrassement : 4 000 m³
- Bordures pierres : 450 ml
- Pavage pierre : 2 500 m²
- Bordures béton : 500 ml
- Béton désactivé : 900 m²

Spécificités



- Création d'un chemin ostréicole sur l'estran afin de limiter le passage des véhicules professionnels dans le village,
- Création d'un rond-point carré qui desservira la maison éclusière, la rue François Auditeau et l'Avenue André Dulin,
- Création de 4 parkings d'environ 130 places au total.



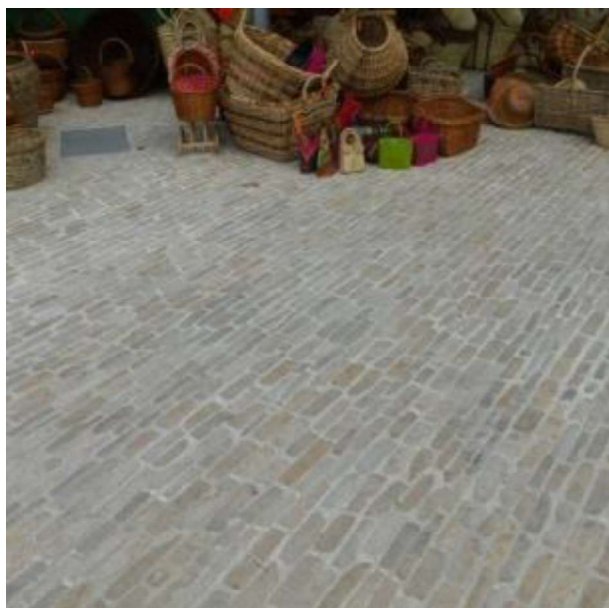
Livraison : 01/2019
Chiffre d'affaires : 1 000 000 €



- Maîtrise d'ouvrage : COMMUNE DE CHATELAILLON-PLAGE
- Maîtrise d'œuvre : SCP CHANTOISEAU BOUTGES

Aménagement du Marché du Mail - Lots 17 et 18

France - La Couarde - 17670



Eiffage



Eiffage



Description générale

- Délai : 24 mois



Chiffres clés / Quantités

- Enrobés sous voirie : 450 tonnes
- Dallage et pavage pierre : 784 m2
- Béton désactivé : 4 715 m2
- Assainissement : 650 ml
- Bordures pierre : 1 965 ml
- Pose de mobilier : 161 unités

Spécificités



- Enrobés grenailé : 2 050 m2
- Stabilisé renforcé : 4 600 m2
- Assainissement EP : 350 ml
- Tranchée technique : 1 600 ml



Chiffre d'affaires : 1 092 000 €



- Maître d'ouvrage : Commune de la Couarde
- Maître d'œuvre : Cabinet Sophie Blanchet
- Maître d'œuvre : A2 infra

Aménagement de la Rue Saint Michel

France - La Rochelle - 17000



Eiffage



Eiffage



Description générale

- Délai : 3 mois
- Dallage et pavage pierre : 1000 m2
- Marches et muret pierre : 255 ml



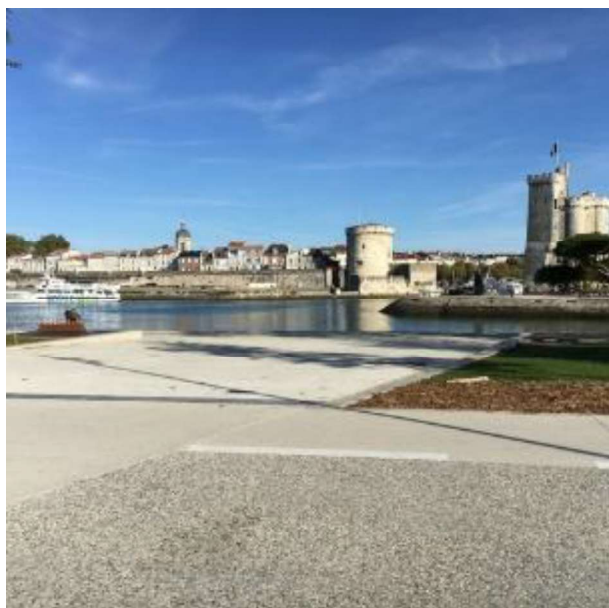
Livraison : 10/2018
Chiffre d'affaires : 200 000 €



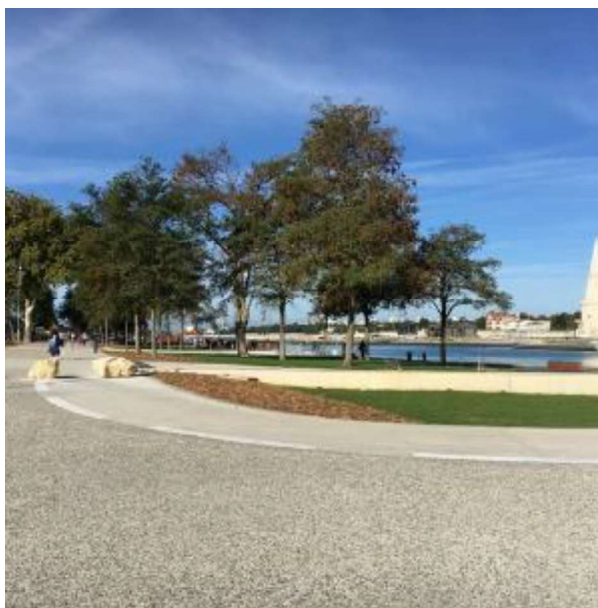
- Maitre d'ouvrage : Commune de la Rochelle
- Maitre d'œuvre : Services Techniques

Action et prévention des inondations du Gabut

France - La Rochelle - 17000



Eiffage



Eiffage



Description générale

Lot N°1 VRD

- Difficulté de l'insertion des ouvrages de génie-civil en milieu urbain en présence des réseaux existants à dévier.
- Délai global : 24 mois



Chiffres clés / Quantités

- Terrassement : 18 500 m3
- Réseau assainissement EP : 860 ml
- Réseau assainissement EU : 307 ml
- Réseau AEP : 460 ml
- Tranchée réseau sec : 4 695 ml
- Bordures calcaires et béton : 1500 ml
- Béton désactivé : 4 700 m2
- Béton Érodé : 6 860 m2
- Garde-corps métallique : 170 ml

Spécificités



- Sol stabilisé renforcé : 4 600 m2
- Pavage granit : 1 960 m2
- Pavage calcaire : 1 660 m2
- Terrasse bois : 910 m2



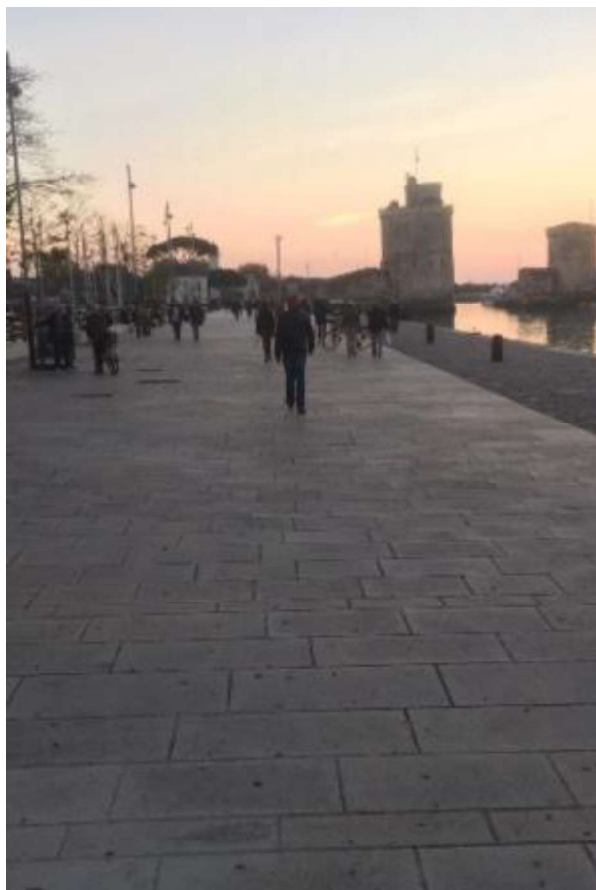
Livraison : 12/2018
Chiffre d'affaires : 3 352 757 €



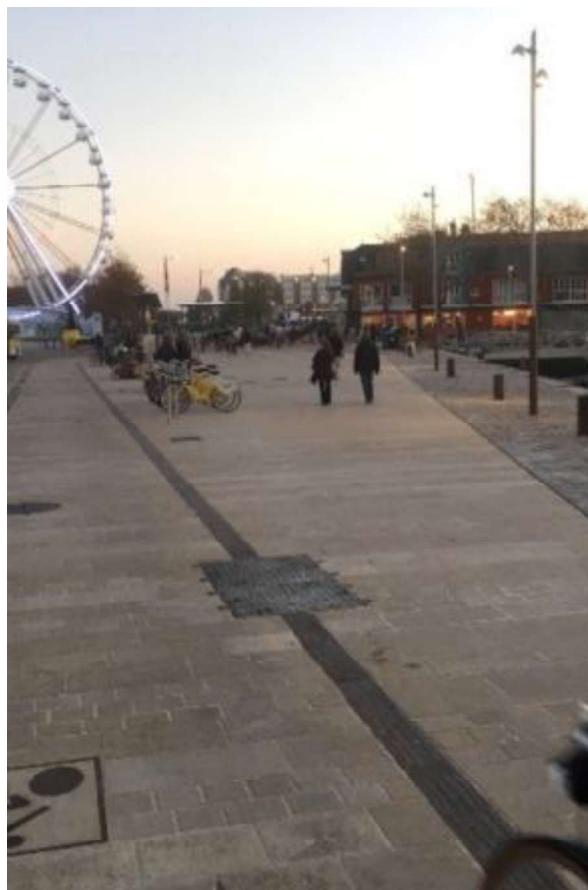
- Maître d'ouvrage : VILLE DE LA ROCHELLE
- Maître d'œuvre : Atelier de Paysage
LANDESCAPE

Aménagement du Quai Valin

France - La Rochelle - 17000



Eiffage



Eiffage



Description générale

- Délai : 9 mois
- Dallage et pavage pierre : 4 000 m²
- Béton désactivé : 1 800 m²
- Bordures pierre : 965 ml
- Pose de mobilier : 71 unités



Livraison : 10/2018
Chiffre d'affaires : 1 209 000 €



- Maître d'ouvrage : Commune de La Rochelle
- Maître d'œuvre : Services Techniques

Réaménagement - Centre Bourg d'Aulnay de Saintonge

France - Aulnay - 17470



Eiffage



Eiffage



Description générale

- Aménagement qualitatif à proximité d'une église inscrits au patrimoine mondiale de l'humanité par l'UNESCO
- Lot N°1 : Terrassement, voirie, assainissement
- Lot N°2 : Pavage, dallage art entreprise



Chiffres clés / Quantités

- Enrobés sous voirie : 850 tonnes
- Mur de soutènement en pierre : 450 ml
- Dallage et pavage pierre calcaire : 1500 m2
- Stabilisé renforcé type Starmine : 2 500 m2
- Bordures et caniveaux pierre : 3400 ml
- Marche pierre : 50 ml

Spécificités



- Tranche ferme
- Secteur 1 : Jardin et parking de la Bredoire (déviation d'un cours d'eau)
- Secteur 2 : Rue du Vivier, du passage et de l'abreuvoir



07/2012 - 07/2013
Chiffre d'affaires : 1 340 000 €



- Maître d'ouvrage : Aulnay de Saintonge
- Maître d'œuvre : Phytolab
- Maître d'œuvre : Ecr Environnement

Aménagement de 3 arrières plages

France - La Couarde-sur-Mer - 17670



Description générale

Aménagement des arrières plages du Peu Ragot, du Petit Bois et de la Pergola :

- Aménagement qualitatif
- Revêtements clairs
- Gestion de l'impact sur le paysage
- Délais : 9 mois



Chiffres clés / Quantités

- Rabotage : 3 142 m²
- Déblais évacués : 19 187 m³
- GNT : 2150 m³
- Pavés en pierres reconstituées « saint Emilion » : 2146 m²
- BBSG 0/10 : 670 m³
- Béton désactivé : 534m³
- Stabilisé renforcé : 70,3 m³

Spécificités



- Sécurisation des accès



05/09/2011
Chiffre d'affaires : 803 993 €



- Maître d'ouvrage : Commune de la Couarde
- Maître d'œuvre : SCE

Aménagement des abords de la Médiathèque

France - La Rochelle - 17000



Eiffage



Eiffage



Description Générale

- Forte fréquentation
- Influence paysagère importante



Chiffres clés / Quantités

- Béton bouchardé : 2600 m²
- Béton désactivé : 3600 m²
- Stabilisé calcaire : 1030 m²
- Bande pavé granit 20 cm : 1305 ml
- Déblais / remblais : 1130 m³

Spécificités



- Chantier qualitatif



02/2010 - 02/2012
Chiffre d'affaires : 427 000 €



- Maître d'Ouvrage : Ville de La Rochelle
- Maître d'Œuvre : Architecte IMPACT urbanisme

Aménagement de 7 rues

France - Loix - 17111



Eiffage



Eiffage



Description générale

- Aménagement urbain dans 7 rues de Loix en Ré (style rétais)
- Réalisation de bassin alvéolaire dans chacune des rues pour infiltration du pluvial



Chiffres clés / Quantités

- Béton désactivé : 243 m²
- Stabilisé calcaire renforcé : 1356 m²
- Bicouche calcaire : 412 m²
- Pavage : 135 m²
- Enrobés : 6234 m²

Spécificités



- Revêtements clairs : Mise en œuvre de béton désactivé, de calcaire stabilisé.



06/2009 - 03/2013
Chiffre d'affaires : 626 383 €



- Maître d'ouvrage : Commune de Loix en Ré
- Maître d'œuvre : A2I INFRA

Aménagement de la rue Léon Hélène

France - Marennes - 17320



Eiffage



Eiffage



Description générale

- Chantier en milieu urbain
- Maintien des accès aux habitations et préservation du cadre de vie
- Délai : 3 mois



Chiffres clés / Quantités

- Couche de forme en GNT : 1 900 m³ de terrassement et 870 m³
- Application d'EMULPROPRE : 2 700 m²
- Béton lavé : 1 870 m²
- Enrobés : 650 T
- Enduit porphyrique rose : 250 m²

Spécificités



- Aménagement qualitatif avec béton lavé et enduit rose



Chiffre d'affaires : 286 226 €



- Maître d'ouvrage : Conseil général de Charente Maritime
- Maître d'œuvre : Direction des infrastructures de Marennes

Aménagement de la place de la Pommeraie

France - Périgny - 17180

Eiffage



Description générale

- Chantier d'aménagement qualitatif de centre ville
- Mise en œuvre de mesures de protection des riverains spécifiques au chantier: Aménagement du phasage, réunion de présentation, rencontres, planning de livraison, cheminement piétons...



Chiffres clés / Quantités

- Démolition de chaussée, trottoirs, îlots et revêtement pavés : 5990 m²
- Décapage : 4 079 m³
- Déblais évacués : 5 195 m³
- Revêtement enrobés : 2 424 m²
- Béton lissé : 4 486 m²
- Dallage schiste : 410 m²
- Stabilisé renforcé : 829 m²
- Dallage calcaire : 2 167 m²
- Bicouche beige : 1 518 m²
- Canalisation PVC EP : 891 ml
- Tranchées pour réseaux souples : 1 333 ml

Spécificités



- Pavage en dalles de schiste et dalles calcaire.



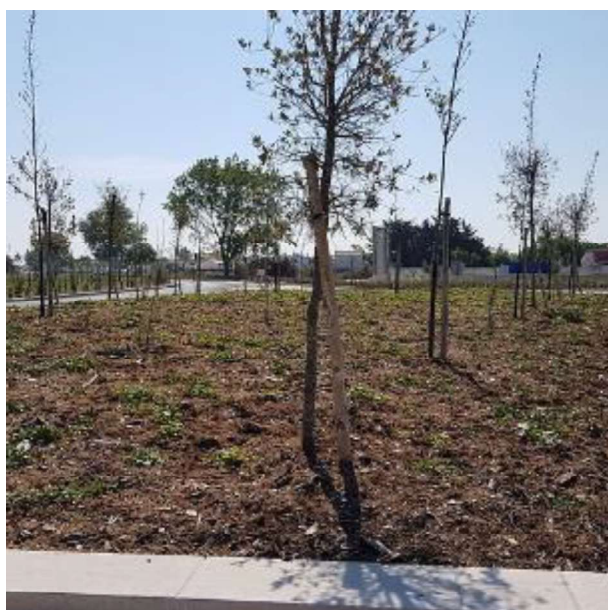
15/01/2013 - 15/11/2013
Chiffre d'affaires : 1 697 331 €



- Maître d'ouvrage : Commune de Périgny
- Maître d'œuvre : EGIS

Aménagement parking relais Beaulieu Est

France - PUILBOREAU - 17138



Eiffage



Eiffage



Eiffage



Description générale

Aménagement parking relais Beaulieu Est.

Délai global : 5 mois



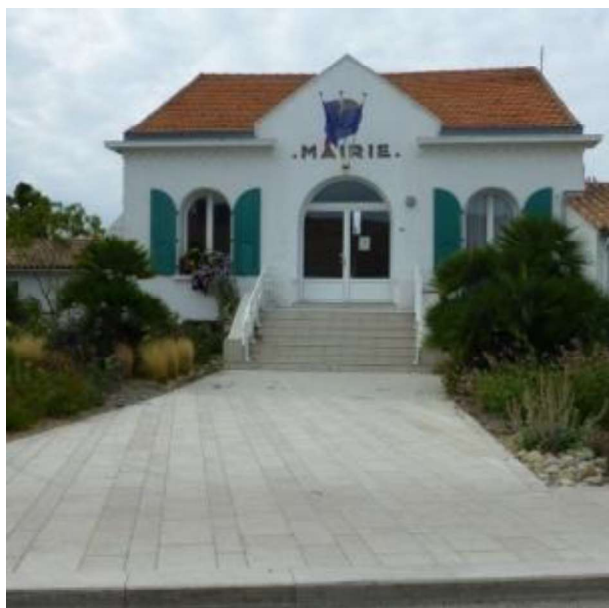
Livraison : 08/2018
Chiffre d'affaires : 3 697 630 €



- Maître d'ouvrage : CA LA ROCHELLE
- Maître d'œuvre : SITEA CONSEIL

RD 735 aménagement de la Traverse Séquence 2

France - Rivedoux - 17940



Eiffage



Eiffage



Description générale

- Délai : 18 mois



Chiffres clés / Quantités

- Enrobés sous voirie : 1 900 tonnes
- Béton désactivé sous voirie : 4 200 m²
- Béton désactivé sous trottoir : 5 000 m²
- Mur de soutènement en pierre : 370 ml
- Dallage et pavage pierre calcaire : 3 900 m²
- Stabilisé renforcé type Starmine : 1 200 m²

Spécificités



- Bordures et caniveaux pierre : 6 200 ml
- Marche pierre : 250 ml
- Réseau assainissement : 1 450 ml
- Pose de mobiliers urbains : 217 unités



Livraison : 07/2015
Chiffre d'affaires : 2 512 000 €



- Maître d'ouvrage : Groupement Conseil Général 17
- Maître d'ouvrage : Commune de Ri-vedoux
- Maître d'œuvre : Conseil Général 17
- Maître d'œuvre : Impact urbanisme

Aménagement du pôle d'échange multimodal à la gare

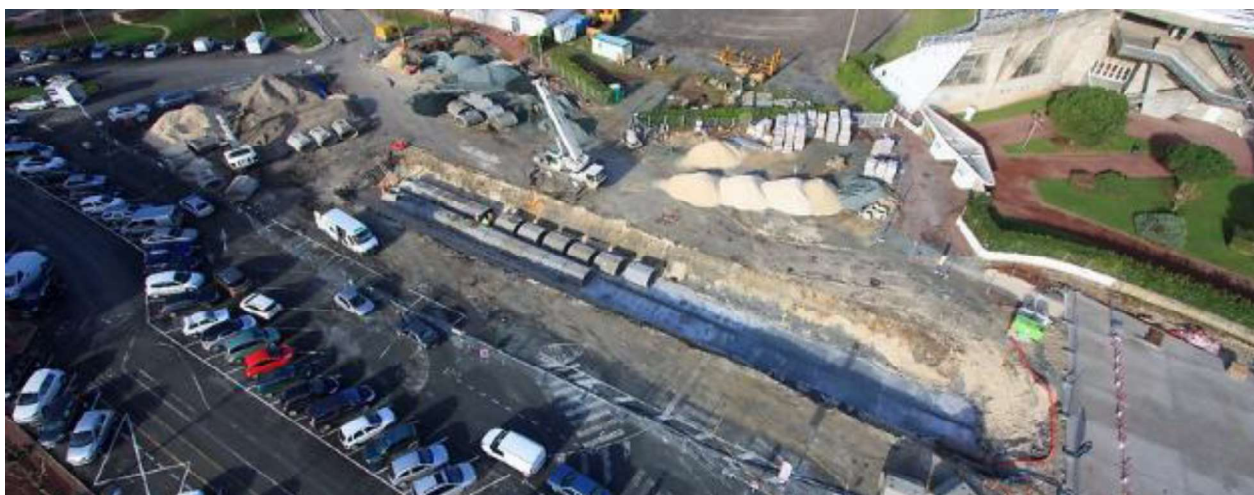
France - ROYAN - 17200



Eiffage



Eiffage



Eiffage



Description générale

Pose d'un bassin de rétention (moluvals béton) en présence d'une nappe saline affleurante ainsi que la réalisation des travaux en 3 phases sous circulation des bus sont les principales contraintes de l'opération. Lot 1 VRD. Délai de l'opération : 16 Mois.



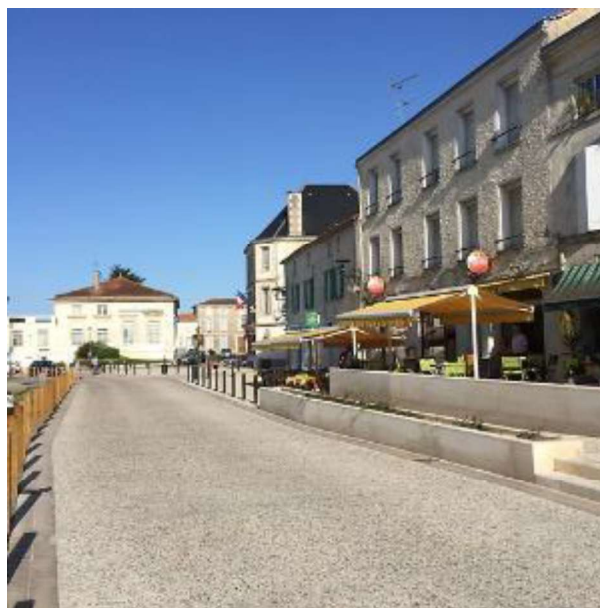
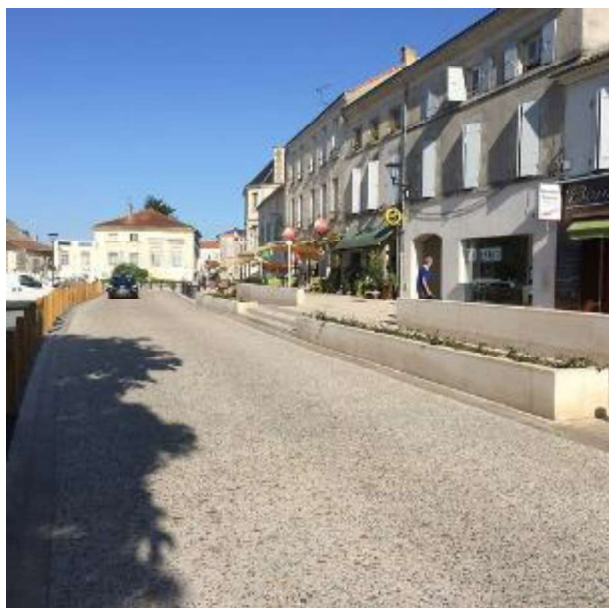
Livraison : 01/11/2015
Chiffre d'affaires : 2 110 000 €



- Maitrise d'ouvrage : Communauté d'Agglomération de Royan Atlantique (C.A.R.A)
- Maitrise d'œuvre : FORMA6 Nantes et SCE La Rochelle

Aménagement des abords du château

France - SURGERES - 17700



Description générale

- La sécurisation du parking du château par la suppression de sa traversée par les véhicules,
- La mise en double sens de l'avenue de la libération,
- La création d'une esplanade sécurisée et accessible des commerces de l'avenue de la libération.
- Délais des travaux : 3 phases sur 3 ans



Chiffres clés / Quantités

- Terrassement : 2000 m3
- Dallage / pavage pierre : 1 450 m2
- Béton désactivé : 3 800 m2
- Stabilisé calcaire : 900 m2
- Parking enrobés : 3 700 m2

Spécificités



- Assainissement : 500 ml
- Bordures pierre : 1 950 ml
- Tranchée technique : 1 560 ml



Date de début : 01/03/2017
Chiffre d'affaires : 1 065 000 €



- Maitre d'ouvrage : Ville de Surgères
- Maitre d'œuvre : Berger Wagon

Aménagement de rues

France - LA ROCHELLE - 17000



Eiffage



Eiffage



Eiffage



Description Générale

Aménagement qualitatif des Rues GAMBETTA, de la FORME et du PAS DU MINAGE.

Terrassements : 1 200m³

Pavés et boutisses calcaire : 2 075m²

Couche de roulement béton BC5 : 1 205m²

Assainissement EP : 780ml

Réseaux divers : 1 200ml



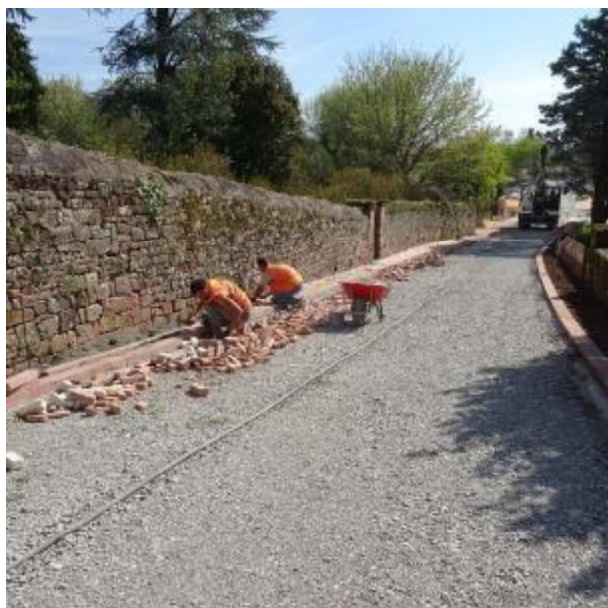
01/04/2019 - 28/02/2020
Chiffre d'affaires : 689 000 €



Maitre d'ouvrage : VILLE DE LA ROCHELLE
Maître d'œuvre : SERVICES TECHNIQUES

Aménagement de la Place de l'Église et des Ruelles

France - Collonges la Rouge - 19500



Eiffage



Eiffage



Description générale

- Délai : 3 mois



Chiffres clés / Quantités

- Dallage en opus pierre d'Aveyron : 300 m²
- Stabilisé type Compaxem : 400 m²

Spécificités



- Caniveau pierre type calades posé en pisé : 300 m²
- Maçonnerie en pierre d'Aveyron : 100 m²



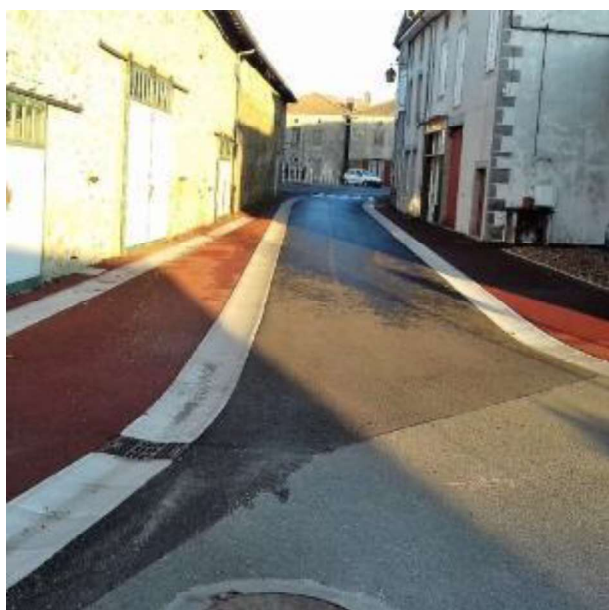
Livraison : 06/2018
Chiffre d'affaires : 400 000 €



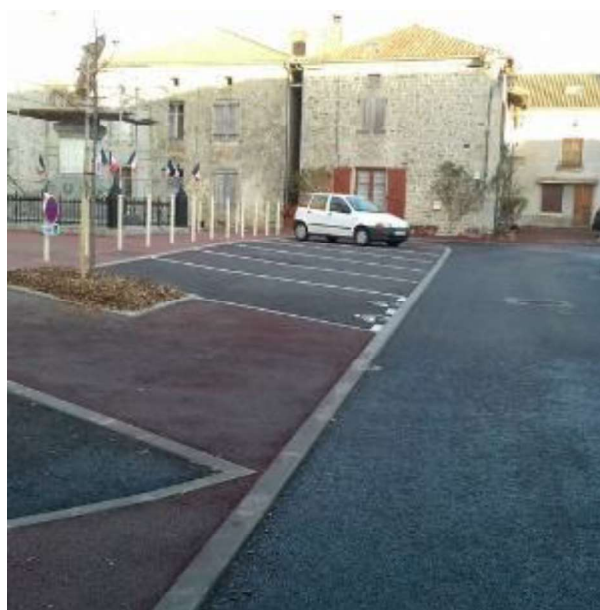
- Maître d'ouvrage : Commune de Collonges La Rouge
- Maître d'œuvre : INDIGO

Aménagement du Bourg

France - Champniers-Reilhac - 24360



Eiffage



Eiffage



Description générale

- Délai : 4 ans



Chiffres clés / Quantités

- Terrassement et démolition : 2 350 m³
- Assainissement EP Ø125 et Ø315 PVC CR8 : 620 ml
- Bordures et caniveaux béton : 2743 ml

Spécificités



- GNT : 1 700 Tonnes
- Enrobés rouge sur trottoir : 350 Tonnes
- Enrobés noir sur voirie : 235 Tonnes



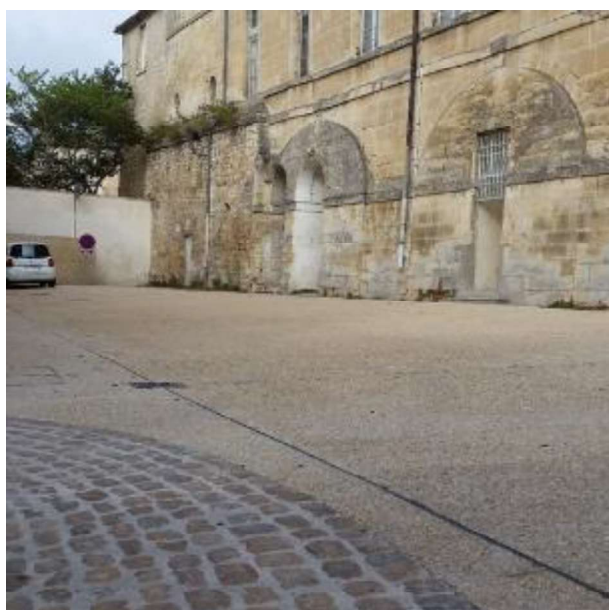
Livraison : 12/2017
Chiffre d'affaires : 550 000 €



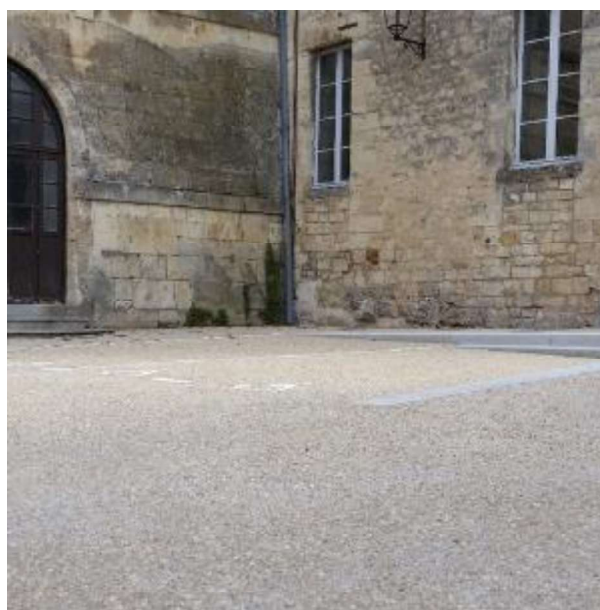
- Maître d'ouvrage : Communauté de Communes du Haut Perigord
- Maître d'ouvrage : Commune de Champniers Reilhac
- Maître d'œuvre : A2I ICHE INGENIERIE

Aménagement des accès et abords de l'Abbaye

France - Saint-Maixent-l'École - 79400



Eiffage



Eiffage



Description générale

- Travaux en plusieurs phases sur site occupé. Réalisation du béton désactivé et des maçonneries en secteur sauvegardé suivi par un maître d'œuvre spécialisé (PAG : Pierre-Antoine Gatier) mandaté par les Architectes des Bâtiments de France (ABF).
- Délai de l'opération : 10 Mois



Chiffres clés / Quantités

- Terrassement en déblais : 5000 m3
- Préparation des fonds de forme : 8000 m2
- Réalisation de béton désactivé : 1500 m2
- Réalisation de pavage : 1900 m2

Spécificités



- Réalisation de stabilisé renforcé : 1100 m2
- Enduit Bicouche : 3500 m2
- Réalisation de bordures coulées en béton désactivé : 500 ml
- Réseau pluviales : 290 ml



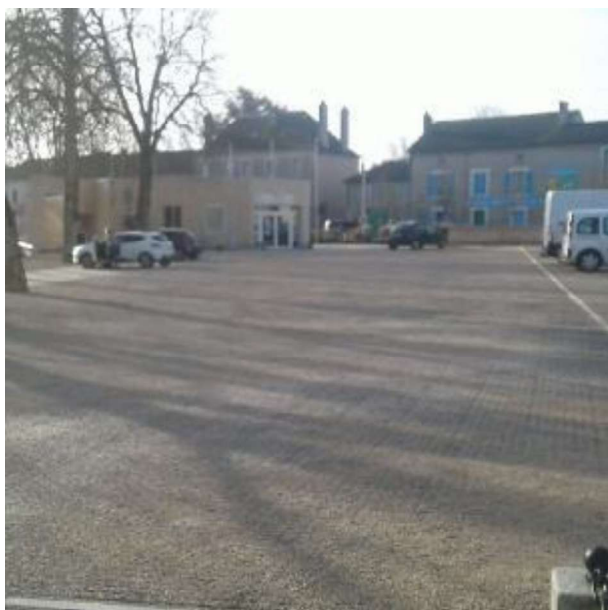
Livraison : 02/2017
Chiffre d'affaires : 800 000 €



- Maitrise d'ouvrage : Mairie de Saint Maixent l'Ecole
- Maitrise d'œuvre : EGIS

Aménagement de la place du champ de foire

France - LUSSAC-LES-CHATEAUX - 86320



Eiffage



Eiffage



Description générale

Réfécation de la place du champs de foire, travaux en plusieurs phases pour laisser le parking en activité.

Délai global : 3 mois



Chiffres clés / Quantités

- Scarification : 3134 m2
- Fourniture de GNT 0/20 : 690 T
- Béton desactivé : 327 m2
- Mur en moellons : 7 m3

Spécificités



- Fourniture de dalle PHED Nida gravel : 2650 m2
- Fourniture de dalle O2d et remplissage pavé : 660 m2
- Fourniture et pose de bordures bloc roue en granit : 100 u



Livraison : 05/2018
Chiffre d'affaires : 267 443 €



- Maitre d'ouvrage : Commune de Lussac les châteaux
- Maitre d'œuvre : A2 Iche

Aménagement du centre bourg RD 951

France - SAINT JULIEN L'ARS - 86800



Eiffage



Eiffage



Eiffage



Description générale

Aménagement qualitatif et paysager du centre bourg
Maintien de la circulation
Réalisation des espaces verts
Création d'un bassin d'infiltration
Gestion des accès commerces et riverains
Délai : 6 mois



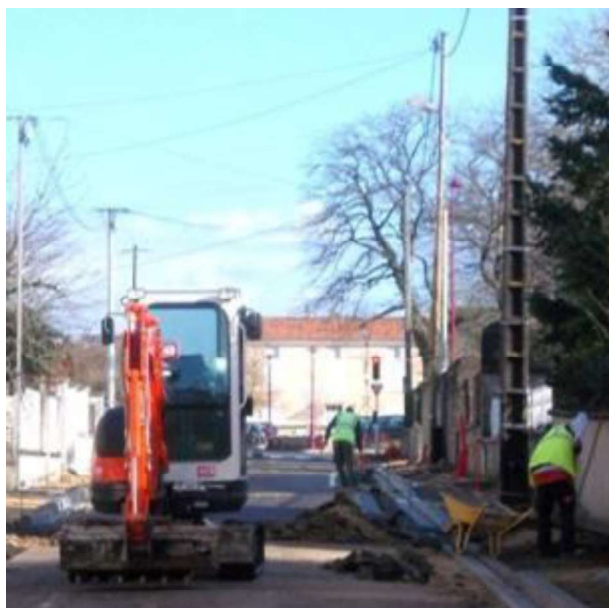
Chiffre d'affaires : 678 587 €



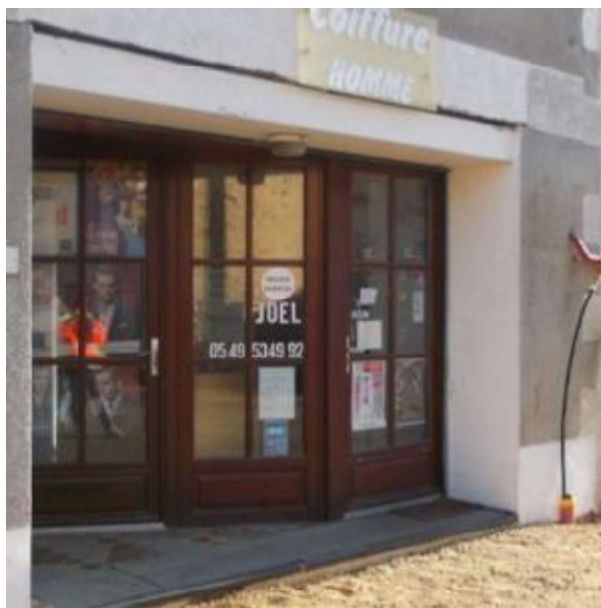
- Maître d'ouvrage : Commune
- Maître d'œuvre : ASTEC

Aménagement du bourg Sud - 4 rues

France - BIARD - 86580



Eiffage



Eiffage



Eiffage



Description générale

Travaux d'aménagement du bourg :

- Travaux en milieu urbain.
- Présence de commerces
- Aménagement qualitatif
- Gestion des riverains et de la circulation piétonne

Délai : 6 mois



01/09/2012 - 04/03/2013
Chiffre d'affaires : 534 558 €



- Maître d'ouvrage : Commune de Biard
- Maître d'œuvre : COE

Aménagement du bourg

France - JAVERDAT - 87520



Efflage



Efflage



Efflage



Description générale

Aménagement aux alentours de l'église. Travaux sous circulation sur le RD et maintien de l'accès au commerce et à la mairie et l'église pendant toute la durée des travaux.

Délai global : 34 semaines



Livraison : 10/2018
Chiffre d'affaires : 435 518 €



- Maître d'ouvrage : Commune de Javerdat
- Maître d'œuvre : SALTUS (mandataire) et A2i ICHE

Aménagement des abords de la mairie

France - ST-PIEST-SOUS-AIXE - 87700



Eiffage



Eiffage



Eiffage



Description générale

Aménagement des abords de la mairie, maintien des accès à la mairie.

Délai global : 2 mois



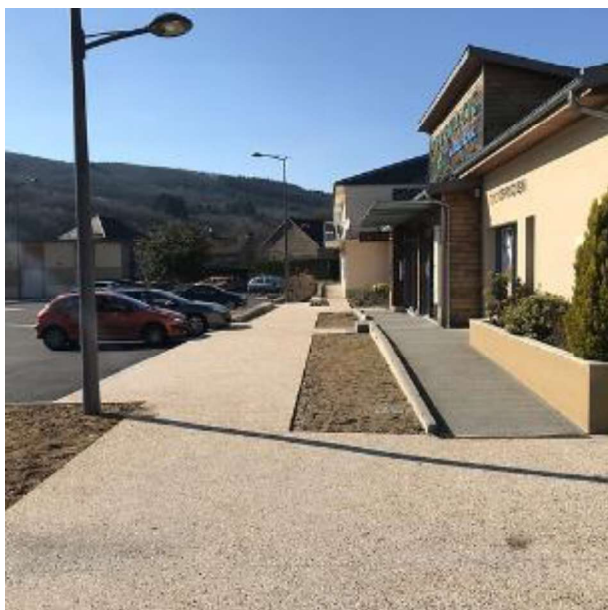
Livraison : 12/2018
Chiffre d'affaires : 164 397 €



- Maître d'ouvrage : Commune de St Priest sous aixe
- Maître d'œuvre : Commune

Place du 8 mai

France - SAINT SULPICE LAURIERE - 87370



Description générale

Aménagement de la Place du 8 Mai, maintien de l'accès au commerce et à la poste.
Délai global : 4 mois



Chiffres clés / Quantités

- Fourniture et mise en œuvre de GNT 0/315 : 2150 m2
- Fourniture et mise en œuvre d'enrobé : 1870 m2
- Réalisation d'un béton désactivé : 455 m2
- Réalisation d'un stabilisé renforcé : 605 m2
- Réalisation d'un sablé : 120 m2
- Fourniture et pose de bordure : 745 ml
- Fourniture et pose d'un feuillard : 165 ml

Spécificités



- Scarification du support : 1070 m2
- Réglage et compactage de la forme : 3050 m2
- Réseau assainissement EP : 162 ml
- Mise en œuvre de terre végétale : 1000 m2
- Réalisation de résine type pépite 2/6 : 325 m2



Livraison : 12/2018
Chiffre d'affaires : 237 583 €



- Maitre d'ouvrage : Commune de ST SULPICE LAURIERE
- Maitre d'œuvre : SALTUS (mandataire)

Réaménagement de la place Lasvergnas

France - SAINT JUNIEN - 87200



Eiffage



Eiffage



Description générale

Réaménagement d'une des places principales de la ville de St Junien, création d'un giratoire de zones de circulation piétons, et aménagement des abords de divers commerces.



Chiffres clés / Quantités

- Terrassement généraux 3 200 m³
- Fourniture et mise en oeuvre d'enrobés 2480 m²
- Fourniture et mise en oeuvre de béton sur trottoirs 1420 m²

Spécificités



- Fourniture et pose de bordures béton 380 ml
- Fourniture et pose de bordures de trottoirs en pierre SOBEPRE 700 ml



Chiffre d'affaires : 498 000 €



- Maître d'Ouvrage : Commune de Saint Junien
- Maître d'OEuvre : INTERIEUR RUE ARCHITECTURE

Dpt	Secteur de travaux	Lieu	Désignation	Conducteur de travaux	N° Marché	Montant HT €	Maître d'ouvrage	Maître d'œuvre	Date notification	Délai	Date démarrage	Date fin de travaux
16	ANGOULEME	MONTEMBOEU F	Aménagement Rue LAUGERIAS, Place Laurent PRAT et de la MAIRIE	MASSON Arnaud		630 270,70	COMMUNE	GEO SURVEY TOPO		6	10/10/2021	20/03/2021
16	ANGOULEME	ST LAURENT DE COGNAC	Traverse de JARNOUZEAU et du TREUIL sur RD83	MASSON Arnaud		99 640,00	COMMUNE	BETG TYRE GILLIER	05/07/2021	1	23/08/2021	20/09/2021
16	ANGOULEME	VILLEFAGNAN	Aménagement du Bourg	MOUREUIL Anthony	2018-01	837 009,00	COMMUNE	IRIS CONSEIL	14/05/2018	10	22/05/2018	22/03/2019
17	LA ROCHELLE	LA ROCHELLE	Aménagement de la Rue de la Ferté et de la Rue de la Grille	AMANIOU Stéphane	2021-30	319 009,00	Ville de LA ROCHELLE	Services Techniques	08/03/2021	6	15/03/2021	15/09/2021
17	LA ROCHELLE	LA ROCHELLE	Aménagement du Quai DUPERRÉ - Travaux VRD	AMANIOU Stéphane	2020-147	1 049 740,30	Ville de LA ROCHELLE	Services techniques	21/09/2020	8	05/10/2020	08/06/2021
17	LA ROCHELLE	BOIS PLAGE	RD201 - Aménagement Rue Charles DE GAULLE	OGER Antoine	652G20	665 020,01	CONSEIL DEPARTEMENTAL DE CHARENTE MARITIME	CD 17	14/05/2020	8	28/09/2020	28/05/2021
17	LA ROCHELLE	LA ROCHELLE	Pôle Echange multimodal de LA GARE - Lot 1 VRD	AMANIOU Stéphane	20TD072	2 594 554,07	CDA LA ROCHELLE (CDALR)	Archites LIONS Associés	12/05/2020	24	15/06/2020	15/06/2022
17	SAINTES	ST SORNIN	Aménagement de la Place SAINT SATURNIN	MOUREUIL Anthony	2019T01	155 147,00	COMMUNE	Architecte BERGER WAGON	03/02/2020	2	06/01/2020	06/03/2020

Aménagements urbains

Dpt	Secteur de travaux	Lieu	Désignation	Conducteur de travaux	N° Marché	Montant HT €	Maître d'ouvrage	Maître d'œuvre	Date notification	Délai	Date démarrage	Date fin de travaux
17	ROCHEFORT	PORT DES BARQUES	Requalification de la Zone de SOLIDARITE	BARIL Richard	19S0077	137 337,02	CA ROCHEFORT OCEAN (CARO)	Eric ENON	13/12/2019	4	06/01/2020	06/05/2020
17	ROCHEFORT	ROCHEFORT	Aménagement QUAI AUX VIVRES - Lot 1 VRD et Lot 2 Pavage	HARDY Cédric	Lot1:MT/2019-036/T Lot2:MT/2019-032/T	957 780,00	VILLE DE ROCHEFORT	Services Techniques	09/12/2019	6	06/01/2020	06/07/2020
17	SURGERES	ST CLEMENT DES BALEINES	RD735 - Allée du Phare et chemin du Pas du Nord	BLANC Antoine	712G19 et 2019-2	279 966,75	CD17 et COMMUNE	CD 17	05/11/2019	7	02/12/2019	09/07/2020
17	LA ROCHELLE	LA ROCHELLE	Réfection de la Cale ST JEAN D'ACRE	AMANIOU Stéphane	2019.179	460 000,00	Ville de LA ROCHELLE	Services Techniques	25/07/2019	48	25/07/2019	25/07/2023
17	SURGERES	LA JARRIE	Travaux d'aménagement de bourg RD110 Rue des Canons	VRIGNON François	651G19 + 18GTRP05	829 906,25	CD 17 et COMMUNE	CD 17	25/06/2019	10	08/07/2019	05/07/2020
17	ROCHEFORT	MARENNES	Aménagement Venelles Passage St PIERRE et Rue de VERDUN	HARDY Cédric	2019T003	79 656,30	COMMUNE	Architecte BERGER WAGON	21/03/2019	2	06/05/2019	30/06/2019
17	LA ROCHELLE	LA ROCHELLE	Aménagement Rue GAMBETTA, dela FORME et PAS DU MINAGE	MORGAT Eric	2019 - 32	713 507,30	Ville de LA ROCHELLE	Services Techniques	19/03/2019	10	01/04/2019	01/02/2020
17	LA ROCHELLE	LA ROCHELLE	Aménagement des abords du Gymnase Gaston NEVEUR	AMANIOU Stéphane	2019-10	154 652,40	Ville de LA ROCHELLE	Services Techniques	05/02/2019	6	04/04/2019	08/10/2019

Aménagements urbains

Dpt	Secteur de travaux	Lieu	Désignation	Conducteur de travaux	N° Marché	Montant HT €	Maître d'ouvrage	Maître d'œuvre	Date notification	Délai	Date démarrage	Date fin de travaux
17	ROCHEFORT	MARENNES	Aménagement Port de LA CAYENNE	HARDY Cédric	2018T013	260 599,50	SM PORTS DE L'ESTUAIRE SEUDRE	Architecte BERGER WAGON	12/12/2018	3	14/01/2019	27/04/2019
17	ROCHEFORT	ST GEORGES D'OLERON	Aménagement des Places VERDUN et Aliénor d'AQUITAINE	BARIL Richard	MAPA du 11/09/2018	950 631,00	COMMUNE	A2I ICHE INGENIERIE	17/09/2018	13	17/09/2018	17/10/2019
17	LA ROCHELLE	LA ROCHELLE	Aménagement de l'Avenue POINCARE à LALEU	MORGAT Eric	2018-154	372 428,00	COMMUNE	Services Techniques	24/07/2018	9	03/09/2018	03/06/2019
17	SURGERES	AIGREFEUILLE D'AUNIS	Aménagement Centre Bourg en groupement de commande	THIBAUD Laurent	723G18 et 2018-07	1 645 684,89	CD 17 et COMMUNE	CD 17	23/07/2018	20	27/08/2018	15/12/2021
17	SAINTES	MONTGUYON	Particulier Mr RENOU - Accès maison en béton lavé	FOUGERAS Michel	Devis accepté	17 985,50	Mr RENOU	-	18/04/2018	1	27/04/2018	27/05/2018
17	LA ROCHELLE	LA ROCHELLE	Aménagement du Quai VALIN	AMANIOU Stéphane	2018 / 001	1 209 025,60	Ville de LA ROCHELLE	Services Techniques	09/01/2018	9	19/01/2018	18/10/2018
17	SAINTES	SAUJON	Aménagement de la Place du général DE GAULLE	VRIGNON François	2017/12	485 188,30	COMMUNE	SCE LA ROCHELLE	14/11/2017	8	01/12/2017	01/10/2018
17	ROCHEFORT	ST NAZAIRE SUR CHARENTE	RD125-RD125E1 - Aménagement de la traverse	HARDY Cédric	732G17 et 2017-000001	1 230 788,40	CONSEIL DEPARTEMENTAL DE CHARENTE MARITIME et COMMUNE	CD 17	06/11/2017	12	13/11/2017	03/12/2018

Aménagements urbains

Dpt	Secteur de travaux	Lieu	Désignation	Conducteur de travaux	N° Marché	Montant HT €	Maître d'ouvrage	Maître d'œuvre	Date notification	Délai	Date démarrage	Date fin de travaux
17	LA ROCHELLE	LES PORTES EN RE	Aménagement des Rues de Trouse-chemise et de La Prée	BLANC Antoine	2017-04	494 633,55	COMMUNE	PROFILS ETUDES	07/11/2017	6	07/11/2017	07/05/2017
17	LA ROCHELLE	VILLEDoux	Mise en sens unique de 3 rues	AMANIou Stéphane	MAPA du 21/09/2017 / 2135 OP 181	173 788,70	COMMUNE	SITEA	21/09/2017	4	23/10/2017	23/02/2018
17	SURGERES	LAGORD	Aménagement de la Rue des Maraichers	THIBAUD Laurent	MAPA du 19/07/2017	931 483,90	COMMUNE	A2I INFRA	21/07/2017	7	04/09/2017	09/06/2018
17	LA ROCHELLE	LAGORD	SCI HUROSANO - Aménagement entrée maison	PRINTEMPS Richard	Devis accepté	7 882,60	SCI HUROSANO	-	27/03/2017	1	03/04/2017	30/04/2017
17	SURGERES	SURGERES	Aménagement des Abords du Château - Lot 1 VRD	THIBAUD Laurent	MAPA du 23/02/2017	1 082 020,50	COMMUNE	SCP CHANTOISEAU BOUTGES	24/02/2017	15	15/03/2017	23/06/2019
17	LA ROCHELLE	RIVEDoux	Aménagement Rue du Comte d'Hastrel et Impasse Rivaille	BLANC Antoine	Devis acceptés	55 769,00	COMMUNE	Services techniques	30/01/2017	3	01/03/2017	01/06/2017
17	ROCHEFORT	MARENnes	Aménagement des trottoirs Rue FRADIN	BARIL Richard	2016T026	16 950,00	COMMUNE	Services techniques	12/01/2017	1	12/01/2017	12/02/2017
17	SAINTES	ST FORT SUR GIRONDE	SDV17 Aménagement Voirie St Fort-sur-Gironde - Rue de la Banque	FOUGERAS Michel	2016 / 13	43 942,00	SDV CHARENTE MARITIME	SDV CHARENTE MARITIME	27/03/2017	2	18/04/2017	31/05/2017

Aménagements urbains

Dpt	Secteur de travaux	Lieu	Désignation	Conducteur de travaux	N° Marché	Montant HT €	Maître d'ouvrage	Maître d'œuvre	Date notification	Délai	Date démarrage	Date fin de travaux
79	BOISLIVEAU	ST MAIXENT L'ECOLE	Lycée Haut Val de Sèvres - Reprise épaufrures et béton désactivé	HU Jean-Marie	2019P001T062340000	67 000,00	CONSEIL REGIONAL NOUVELLE AQUITAINE	-	12/06/2020	4	01/07/2020	01/11/2020
86	POITIERS	POITIERS	Aménagement Parc public Site du MOULIN APPARENT	SECHERET Guillaume	26921	273 009,85	GRAND POITIERS CU	NALDEO	31/07/2019	3	31/07/2019	31/10/2019
86	POITIERS	POITIERS	Aménagement des abords du Pont JOUBERT	KLEPPER Eric	26272	159 470,00	CA POITIERS	Services Techniques	22/05/2018	3	28/05/2018	28/08/2018
86	POITIERS	POITIERS	Aménagement Rues Barbatte-St Fortunat (Lot 1) et des Herbeaux (Lot 2)	GEORGES Bertrand	17499 et 17500	184 067,75	COMMUNE	Services techniques	13/07/2017	3	25/09/2017	25/12/2017

2. ATTESTATIONS DE TRAVAUX



**EIFFAGE****ATTESTATION DE TRAVAUX**

N° de Chantier (Opéris) : M91801

Nom du Projet :	ANGOULÊME : BHNS LOT AMÉNAGEMENT URBAIN N°1			
Maitre d'Ouvrage :	SPL GRAND ANGOULÊME MOBILITÉ AMÉNAGEMENT	Maitre d'œuvre :	SCE	
Entreprise (ou GME) :	EIFFAGE ROUTE SUD-OUEST Établissement PCI Rue Christophe Colomb 17441 AYTRÉ	Lieu d'exécution :	ANGOULEME France	Code postal : 16000
Type de Contrat :	Travaux	Marché :	<input checked="" type="checkbox"/> Public <input type="checkbox"/> Privé	<input type="checkbox"/> A bon de commande
Début des travaux :	01/12/2017	Fin de travaux :	31/12/2019	
Montant Total du Contrat (HT):	8 866 555 €	Part de l'Entreprise (HT):	7 672 197 €	
Montant des travaux sous-traités (HT)	1 194 358 €	Nature des travaux sous-traités	Signalisation provisoire, espace verts, forage, désamiantage, fonçage, aide à la topo, hydrocurage	

Description des travaux réalisés par l'Entreprise (hors sous-traitance)			IP FNTF	
Description	Matériel spécifique	Quantité	N°	X*
Démolition diverses de maçonnerie (fondation, massifs, bâtiment, bordures...)	Pelle à pneus, camions 6x4, chargeur	560 m3	- 211	
Terrassement en déblais	Pelle à chenille, pelle à pneus, camions 6x4	49 191 m3	- 2313	
Couche de forme en matériaux granulaires (GNT)	Pelle à pneus, niveleuse, compacteurs, camions, chargeur	21 393 m3	- 2341 - 2342	
Mur béton armé de soutènement des terres	Pelle à chenille, grue ppm, compacteur	10 ml (ht : 5.50m)	- 2532	
Assise de chaussée en grave bitume de classe 3 ou 4	Finisseur, compacteurs, camions	14 173 tonnes	- 341	
Fourniture et mise en œuvre d'enrobés classique type BBSG 0/10 ou BB 0/6	Finisseur, compacteurs, camions	5 330 tonnes	- 3421	
Fourniture et mise en œuvre d'enrobés spéciaux type BBSG 0/10 à granulats clairs hydrodécapés	Finisseur, compacteurs, camions	1 735 tonnes	- 3422	
Fourniture et mise en œuvre de béton sous circulation motorisé (revêtement pour les passages des bus)	Toupie, goudons, règle vibrante	415 m3 soit 2 075 m2	- 3431	
Fourniture et mise en œuvre de béton hors circulation motorisé (trottoir et pistes cyclables)	Toupie, règle vibrante	1 117 m3 soit 9 310 m2	- 3432	
Traitement des bétons décoratifs par : _ Désactivation _ Sablage	Karcher, tonne à eau Sableuse	3 275 m2 6 800 m2	- 3433	
Fourniture et pose de pavés ou dalles en pierre naturelle	Chargeur	481 m2	- 3451	
Fourniture et pose de pavés ou dalles en béton	Chargeur	1 046 m2	- 3452	
Pose de bordures, chaînette et caniveaux pierre ou béton	Chargeur	14 916 ml	- 346	
Réalisation de petits ouvrages divers en maçonneries	Chargeur	740 unités	- 347	
Traitement des surfaces par balayage des bétons	Toupie, règle vibrante	1 310 m2	- 3611	

Réalisation des traitements des techniques de surfaces des enrobés quartz de la voie bus par grenaillage et hydrodécapage	Grenailleuse, groupe électrogène, aspiratrice	11 570 m2	-	3612
Retraitement des couches de surface par rabotage	Fraiseuse	8 975 m2	-	3622
Traitement des joints et fissures à l'émulsion de bitume sablé	Répandeuse équipée d'une lance à main	2 292 ml	-	365
Pose des bornes ou panneaux de signalisation : _ Potelets (418 u) _ Borne demi-sphère (5 u) _ panneaux de police et de rue (550 u)	Mini-pelle, camions	973 unités	-	3721
Réalisation du réseau d'assainissement > à une hauteur de 3,50m dans nappe : _ Ø1200 béton à ht=3.80m (267ml) _ Ø400 béton à ht=4.20m (10 ml)	Pelle à chenille, blindage, chargeur à pneus, pelle à pneus, compacteur pied de mouton, pompe, camions	277 ml	-	5142
Réalisation du réseau d'assainissement < à une hauteur de 3,50m dans nappe : _ Ø315 PVC CR8 (723 ml) _ Ø400 béton (1402 ml) _ Ø600 béton (176 ml) _ Ø1000 béton (284 ml)	Pelle à chenille, blindage, chargeur à pneus, pelle à pneus, compacteur pied de mouton, pompe, camions	2 585 ml	-	5143
Pose de tubes PVC télécom type LST	Pelle à pneus, camions	16 980 ml	-	681
Réfection sur tranchée de couches d'assise en Grave bitume ou couche de roulement en enrobés	Pelle à pneus, chargeur, camions	740 ml	-	3642
Curage du canal de l'hôpital	Pelle à chenille, chargeur, camions	1 000 m3	-	743
Localisation d'ouvrages par détection avec fouilles	Pelle à pneus, camions	350 m3	-	7641
Localisation d'ouvrages par détection sans fouille	Géoradar	44 494 m2	-	7642
Géoréférencement d'ouvrages	Autocad, Covadis, station totale trimble	1224 ml	-	7643

(*) IP Prévue à l'offre.

Etudes <input type="checkbox"/> Conception <input type="checkbox"/> Basique <input checked="" type="checkbox"/> Exécution <input type="checkbox"/> Architectural <input type="checkbox"/> Laboratoire <input checked="" type="checkbox"/> Oui <input type="checkbox"/> Non			
Fourniture <input checked="" type="checkbox"/> Totale <input type="checkbox"/> Partielle <input type="checkbox"/> Aucune			
Contruction – Exploitation <input checked="" type="checkbox"/> Construction <input type="checkbox"/> Maintenance <input type="checkbox"/> Réhabilitation <input type="checkbox"/> Autre :			
Environnement <input type="checkbox"/> Site existant <input type="checkbox"/> Nouveau site <input checked="" type="checkbox"/> Zone urbaine <input type="checkbox"/> zone rurale <input type="checkbox"/> Site maritime ou fluvial			
Référentiels Qualité, Environnement et Sécurité pratiqués <input checked="" type="checkbox"/> ISO 9001 <input checked="" type="checkbox"/> ISO 14 001 <input type="checkbox"/> OHSAS 18 001 <input checked="" type="checkbox"/> MASE <input type="checkbox"/> Autres : SS3 amiante, Géo référencement			
Contraintes <input checked="" type="checkbox"/> Zone Piétonne <input checked="" type="checkbox"/> Présence de réseaux tiers <input checked="" type="checkbox"/> Circulation automobile <input checked="" type="checkbox"/> Zone de travaux exigüe <input checked="" type="checkbox"/> Présence d'amiante / Plomb			

Ressources spécifiques mobilisées Aménagement urbain du Bus à Haut Niveau de Service - LOT AU1 / Secteur 4 Ressources spécifiques : voir matériel spécifique dans la description des travaux.
Autres Spécificités Trafic de 460 bus par jour pour la plateforme BHNS.

Informations complémentaires pour projets de canalisations ou en comportant

Diam (mm)	Matériaux	PN (bars)	Gravitaire, Pression, Vide			Longueur (en mètre)							
			G	P	V	Site		Profondeur			Rabat. de nappe		
						Urbain	Non urbain	< 3,50m	3,50 - 5,50m	> 5,50m	< 3,50m	3,50 - 5,50m	> 5,50m
Ø315	PVC CR8		<input checked="" type="checkbox"/>	<input type="checkbox"/>	<input type="checkbox"/>	oui		723			657		
Ø400	Béton		<input checked="" type="checkbox"/>	<input type="checkbox"/>	<input type="checkbox"/>	oui		1402	10		773	10	
Ø600	Béton		<input checked="" type="checkbox"/>	<input type="checkbox"/>	<input type="checkbox"/>	oui		176			81		
Ø1000	Béton		<input checked="" type="checkbox"/>	<input type="checkbox"/>	<input type="checkbox"/>	oui		284			128		
Ø1200	Béton		<input checked="" type="checkbox"/>	<input type="checkbox"/>	<input type="checkbox"/>	oui			267			267	
			<input type="checkbox"/>	<input type="checkbox"/>	<input type="checkbox"/>								
			<input type="checkbox"/>	<input type="checkbox"/>	<input type="checkbox"/>								
			<input type="checkbox"/>	<input type="checkbox"/>	<input type="checkbox"/>								

*Matériaux : FONTE / PEHD / PRV / BETON / ACIER / CERAMIQUE
 ** GRAVITAIRE (G) / PRESSION (P) / VIDE (V)
 Type de matériel utilisé pour :
☒ blindage ☒ Rabat. de nappe par pompage

Contrôle	Désinfection		Contrôle d'étanchéité		Inspection Vidéo		Contrôle de Compactage	
	oui	non	AEP / Refoulement	Assainissement gravitaire	oui	non	Oui	non
Demandé par le maître d'ouvrage	<input type="checkbox"/>	<input type="checkbox"/>	<input type="checkbox"/> oui <input type="checkbox"/> non	<input type="checkbox"/> oui <input type="checkbox"/> non à l'eau <input type="checkbox"/> à l'air <input type="checkbox"/>	<input checked="" type="checkbox"/> oui <input type="checkbox"/> non		<input checked="" type="checkbox"/> Oui <input type="checkbox"/> non	
Société ayant fait le contrôle :								
• Titulaire du marché travaux :	<input type="checkbox"/>		<input type="checkbox"/>	<input type="checkbox"/>	<input type="checkbox"/>		<input checked="" type="checkbox"/>	
• Opérateur extérieur (Préciser le nom) :	SARP		
Longueur du réseau contrôlé (m)					2862 ml		2862 ml	
Pression d'essais (bars)								

Je certifie que le présent marché a été achevé ou substantiellement achevé par l'Entreprise ou le Groupement d'Entreprises dans le respect des conditions contractuelles.

Date: 18/12/2019 Prénom / Nom: Stéphane DISTINGUIN Fonction: Directeur Général Délégué

Entité: SPL GAMA

Cachet & Signature :

Conformément à l'article 13-4.4 du CCAG Travaux, si la signature du décompte général est donnée sans réserve par le titulaire, il devient le décompte général et définitif du marché. Ce décompte définitivement les parties, sauf en ce qui concerne des intérêts moratoires afférents au solde ?



Les sommes précisées dans cette attestation n'ont vocation qu'à indiquer un ordre de grandeur des travaux réalisés. Elles ne préjugent pas de dispositions contractuelles rappelées ci-dessus qui restent la seule voie de règlement des comptes entre les parties.

ENTREPRISE (ou Groupement solidaire) :

EIFPAGE ROUTE SUD-OUEST
Ets Poitou-Charentes Limousin
ZAC de Belle-Aire Nord – Rue Christophe Colomb – 17441 AYTRE Cedex
Tél : 05.46.44.30.46

ATTESTATION DE TRAVAUX

Maître d'ouvrage : **COMMUNE DE LA JARRIE**

Maître d'œuvre : **SITEA**

Désignation du marché : **Aménagement de la place de l'Eglise et ruelle du Puits**

S'agit-il d'un marché à bon de commande ☐ oui ☒ non

Lieu des travaux : **Place de l'Eglise et Ruelle du Puits**

1 | 7 | 2 | 2 | 0
Code postal

Date du début des travaux : JUIN 2016

Date de fin des travaux : MARS 2017

Montant **Total** HT du marché 174 988,00 €

Dont **Part de l'entreprise** : 119 085,00 €

Des travaux ont-ils été sous-traités ☒ oui ☐ non

Si oui, montant HT
des travaux sous-traités : 55 903,00 €

Nature des travaux sous-traités :

- Espaces verts – Maçonnerie – Signalisation horizontale et verticale.

Description des travaux réalisés par l'entreprise (ou le groupement solidaire) hors sous-traitance
et quantités mises en œuvre :

- Dépose et démolition d'ouvrages divers.....40 m³.
- Enrobés grenaillés avec incorporation de quartz730 m²
- Béton désactivé circulé360 m²
- Pavés calcaire..... 345 m²
- Béton de trottoir..... 380 m²
- Pavés béton..... 78 ml
- Tranchée drainante 30 ml

Moyens utilisés pour la réalisation des travaux : (Cochez les cases retenues)

Bureau d'études : ☐ oui ☒ non

Laboratoire : ☒ oui ☐ non

Matériel spécifique :

Pelle à pneus, Compacteur, Niveleuse, Finisseur, Tractopelle

Autre (précisez tout autre élément susceptible de valoriser les prestations de l'entreprise ou du groupement solidaire) :

Contraintes environnant le chantier (Cochez les cases retenues)

Circulation piétonne : ☒ oui ☐ non

Encombrement dû à des réseaux (eau, électricité) : ☒ oui ☐ non

Circulation automobile : ☒ oui ☐ non

Exiguïté de l'espace réservé au chantier : ☒ oui ☐ non

OBSERVATIONS :

Les travaux ont été effectués selon les règles de l'art et menés régulièrement à bonne fin.

SIGNATAIRE

Nom : BOUTHIER Prénom : OLIVIER

Fonction : Maître d'œuvre BET VRD

Organisme : GROUPE ETUDE SITEA CONSEIL

Mail : niort@siteaconseil.fr

DATE : 27/10/2017 Cachet et signature du maître d'œuvre et (ou) du maître d'ouvrage

**GROUPE ETUDE
SITEA CONSEIL**
140 avenue de Paris
79000 NIORT
Tél. 05 49 33 09 49
niort@siteaconseil.fr

ENTREPRISE (ou Groupement solidaire) : **EIFFAGE travaux publics Poitou Charentes Limousin.****ATTESTATION DE TRAVAUX**

Maître d'ouvrage : Commune

Saint Julien l'Ars 86800

Maître d'œuvre : ASTEC

Désignation du marché : Aménagement du centre bourg RD 951 SAINT JULIEN L'ARS

S'agit-il d'un marché à bon de commande

☐ oui☒ non

Lieu des travaux : SAINT JULIEN L'ARS

8	6	8	0	0
---	---	---	---	---

Code postal

Date du début des travaux : 25/02/2013

Date de fin des travaux : 30/09/2013

Montant **Total** HT du marché

678 587.95

Dont **Part de l'entreprise** :

339 293

Des travaux ont-ils été sous-traités

☒ oui☐ nonSi oui, montant HT
des travaux sous-traités :

33 421

Nature des travaux sous-traités :

Marquage routier et béton désactivé

Description des travaux réalisés par l'entreprise (ou le groupement solidaire) hors sous-traitance
et quantités mises en œuvre :

Gestion des accès commerces et riverains

Aménagement qualitatif et paysager

Maintien de la circulation

Réalisation des espaces verts

Création d'un bassin d'infiltration

1210 m3 de déblais

4 220 m² de scarification de chaussée

410 ml de tuyaux PVC CR8

3 947 ml de bordures et caniveaux béton

1 019 m3 de GNT

7 720 m² de revêtement de chaussée en enrobés BB 0/10

550 m² de béton désactivé

1 400 m² d'enrobés sur trottoirs

46 panneaux de signalisation

ANNEXE : CANALISATIONS EU - EP et AEP**ENTREPRISE** (ou groupement) :**Désignation du marché :**

Date de début : 25/02/2013 Date de fin : 30/09/2013

Lieu des travaux : 86800 Saint Julien l'Ar.

Ecoulement gravitaire : ☒ Sous vide : ☐ Sous pression : ☐ESSAIS d'étanchéité : Oui ☒ Non ☐

	Gravitaire	Pression	Contrôles vidéo	Tests compactage
Type de réseau				
Type d'essai (eau, air)	<input type="checkbox"/>	<input checked="" type="checkbox"/>	Oui <input checked="" type="checkbox"/> Non <input type="checkbox"/>	Oui <input checked="" type="checkbox"/> Non <input type="checkbox"/>
Opérateur				
Longueur testée (m)				
Pression d'essais (bars)				

Travaux de construction de réseaux

Diamètre (mm)	Matériaux	Gravitaire* Pression Vide			Longueur (m)						
					Site		Profondeur			Rabattement de nappe	
		Urbanisé	Non urbanisé	< 3,50m	3,50 à 5,50m	> 5,50m	< 3,50m	3,50 à 5,50m	> 5,50m		
G	P	V									
φ315	PVC	<input checked="" type="checkbox"/>	<input type="checkbox"/>	<input type="checkbox"/>	X			X			
		<input type="checkbox"/>	<input type="checkbox"/>	<input type="checkbox"/>							
		<input type="checkbox"/>	<input type="checkbox"/>	<input type="checkbox"/>							
		<input type="checkbox"/>	<input type="checkbox"/>	<input type="checkbox"/>							
		<input type="checkbox"/>	<input type="checkbox"/>	<input type="checkbox"/>							
		<input type="checkbox"/>	<input type="checkbox"/>	<input type="checkbox"/>							
		<input type="checkbox"/>	<input type="checkbox"/>	<input type="checkbox"/>							
		<input type="checkbox"/>	<input type="checkbox"/>	<input type="checkbox"/>							
		<input type="checkbox"/>	<input type="checkbox"/>	<input type="checkbox"/>							

*cocher la case retenue

Type de blindage mobilisé pour l'exécution du chantier
(à préciser impérativement) :

Si rabattement de nappe type de matériel mobilisé :

SIGNATAIRE

Nom : BRACHET

Prénom : Jean

Fonction : Maire

Organisme : Saint Julien l'Ar.

DATE : 21 Septembre 2014

Cachet et signature du maître d'œuvre et (ou) du maître d'ouvrage

Moyens utilisés pour la réalisation des travaux : (cochez les cases retenues)

Bureau d'études : ☒ oui ☐ non

Laboratoire : ☒ oui ☐ non

Matériel spécifique :

Autre, (précisez tout autre élément susceptible de valoriser les prestations de l'entreprise ou du groupement solidaire) :

Gestion des accès riverains et commerces

Maintien de la circulation

Contraintes environnant le chantier (cochez les cases retenues)

Circulation piétonne : ☒ oui ☐ non

Encombrement dû à des réseaux : ☐ oui ☒ non
(eau, électricité)

Circulation automobile : ☒ oui ☐ non

Exiguïté de l'espace réservé au chantier : ☐ oui ☒ non

Les travaux ont été effectués selon les règles de l'art et menés régulièrement à bonne fin.

SIGNATAIRE

Nom : BRACHET

Fonction : Maire

Organisme :

Mairie de St Julien l'Ars

DATE :

21 Septembre 2014

Cachet et signature du maître d'œuvre et (ou) du maître d'ouvrage



Le Maire,

J.H. BRACHET

ATTESTATIONS DE TRAVAUX

Qualifications FNTF concernées

ENTREPRISE (ou groupement solidaire) : EIFFAGE travaux publics sud-ouest Poitou Charente Limousin

Nom: Secteur de Poitiers

Adresse: 3 rue des entrepreneurs 86 000 POITIERS

Maître d'ouvrage :

Commune

Maître d'œuvre :

ASTEC

Désignation du marché :

Aménagement du centre bourg RD 951 Saint Julien
L'Ars

N°	Nom de la qualification professionnelle		
2321	Ouvrage en terre terrassement	Travaux de terrassement courants	en milieu urbain
2342	Ouvrage en terre terrassement	Couche de forme en matériaux granulaires	Couche de forme en matériaux granulaires pour voirie à faible trafic, parkings, lotissements, plateformes
341	Voiries, routes, pistes d'aéroports chaussées urbaines	Assise de chaussée	Assise de chaussée
3421	Voiries, routes, pistes d'aéroports chaussées urbaines	Revêtement en matériaux enrobés	Enrobés classiques
346	Voiries, routes, pistes d'aéroports chaussées urbaines	Pose de bordures et caniveaux	Pose de bordures et caniveaux
5144	Eau, assainissement, autres fluides, Construction en tranchée de réseaux d'eau, d'assainissement	Construction de réseaux gravitaires en milieu urbain	profondeur de tranchée ≤ 3,50 m hors nappe phréatique

ENTREPRISE (ou Groupement solidaire) : **EIFPAGE travaux publics Poitou Charentes Limousin.****ATTESTATION DE TRAVAUX**

Maître d'ouvrage : Commune de Chatelaillon

Maître d'œuvre : Services techniques

Désignation du marché : Restructuration de l'Hippodrome Haut Rillon

S'agit-il d'un marché à bon de commande ☐ oui ☒ nonLieu des travaux : Chatelaillon

1	7	3	4	0
---	---	---	---	---

Code postal

Date du début des travaux : 19/09/11

Date de fin des travaux : 19/01/13

Montant **Total** HT du marché

890 641.30 euros

Dont **Part de l'entreprise** :

890 641.30 euros

Des travaux ont-ils été sous-traités ☒ oui ☐ nonSi oui, montant HT des travaux sous-traités :

91 273.79 euros

Nature des travaux sous-traités : Fourniture et mise en place des passerelles

Description des travaux réalisés par l'entreprise (ou le groupement solidaire) hors sous-traitance
et quantités mises en œuvre :Chantier en zone urbaine : attention particulière portée aux nuisances vis-à-vis des riverains
Pose d'une station de relevage

40 000 m² de décapage de terre végétale
440 m³ de terrassement pleine masse
9050 m³ de remblai remis en œuvre sur site
6940 m² de couche d'accrochage
5800 m² de surfacage sablé
870 T d'enrobés BB
Canalisations PVC assainissement: 950 ml

Moyens utilisés pour la réalisation des travaux : (cochez les cases retenues)

Bureau d'études : ☒ oui ☐ non

Laboratoire : ☒ oui ☐ non

Matériel spécifique :

Autre, (précisez tout autre élément susceptible de valoriser les prestations de l'entreprise ou du groupement solidaire) :

Contraintes environnant le chantier (cochez les cases retenues)

Circulation piétonne : ☒ oui ☐ non

Encombrement dû à des réseaux : ☐ oui ☒ non
(eau, électricité)

Circulation automobile : ☐ oui ☒ non

Exiguïté de l'espace réservé au chantier : ☐ oui ☒ non

Les travaux ont été effectués selon les règles de l'art et menés régulièrement à bonne fin.

Nom : POUTIER A.

SIGNATAIRE

Fonction : D.S.T

Organisme : Mairie de Châtellillon-Plage.

DATE : 19/09/2014 Cachet et signature du maître d'œuvre et (ou) du maître d'ouvrage



ANNEXE : CANALISATIONS EU - EP et AEP**ENTREPRISE** (ou groupement) :**Désignation du marché :**

Date de début :

Date de fin :

Lieu des travaux :Ecoulement gravitaire : ☐Sous vide : ☐Sous pression : ☐**ESSAIS d'étanchéité :** Oui ☐ Non ☐

	Gravitaire	Pression	Contrôles vidéo	Tests compactage
Type de réseau				
Type d'essai (eau, air)	<input type="checkbox"/>	<input type="checkbox"/>	Oui <input type="checkbox"/> Non <input type="checkbox"/>	Oui <input type="checkbox"/> Non <input type="checkbox"/>
Opérateur				
Longueur testée (m)				
Pression d'essais (bars)				

Travaux de construction de réseaux

Diamètre (mm)	Matériaux	Gravitaire* Pression Vide			Longueur (m)							
					Site		Profondeur			Rabattement de nappe		
		Urbanisé	Non urbanisé	< 3,50m	3,50 à 5,50m	> 5,50m	< 3,50m	3,50 à 5,50m	> 5,50m			
G	P	V										
		<input type="checkbox"/>	<input type="checkbox"/>	<input type="checkbox"/>								
		<input type="checkbox"/>	<input type="checkbox"/>	<input type="checkbox"/>								
		<input type="checkbox"/>	<input type="checkbox"/>	<input type="checkbox"/>								
		<input type="checkbox"/>	<input type="checkbox"/>	<input type="checkbox"/>								
		<input type="checkbox"/>	<input type="checkbox"/>	<input type="checkbox"/>								
		<input type="checkbox"/>	<input type="checkbox"/>	<input type="checkbox"/>								
		<input type="checkbox"/>	<input type="checkbox"/>	<input type="checkbox"/>								
		<input type="checkbox"/>	<input type="checkbox"/>	<input type="checkbox"/>								

*cocher la case retenue

Type de blindage mobilisé pour l'exécution du chantier
(à préciser impérativement) :

Si rabattement de nappe type de matériel mobilisé :

SIGNATAIRENom : Boutin Prénom : ArchieFonction : PSOrganisme : Mairie de ChâtillonDATE : 19/09/11

Cachet et signature du maître d'œuvre et (ou) du maître d'ouvrage



ATTESTATIONS DE TRAVAUX

Qualifications FNTTP concernées

ENTREPRISE (ou groupement solidaire) : EIFFAGE travaux publics sud-ouest Poitou Charente Limousin

Nom: Secteur de Surgères

Adresse: 92 rue Eugène BIRAUD 17 700 SAINT GEORGES DU BOIS

Maître d'ouvrage :

Commune de Chatelaillon

Maître d'œuvre :

Services techniques

Désignation du marché :

Restructuration de l'Hippodrome

N°	Nom de la qualification professionnelle		
2313	Ouvrage en terre terrassement	Travaux de terrassement en grande masse	Autres opérations de terrassement en grande masse de technicité moyenne
2322	Ouvrage en terre terrassement	Travaux de terrassement courants	en milieu non urbain
2342	Ouvrage en terre terrassement	Couche de forme en matériaux granulaires	Couche de forme en matériaux granulaires pour voirie à faible trafic, parkings, lotissements, plateformes
341	Voiries, routes, pistes d'aéroports chaussées urbaines	Assise de chaussée	Assise de chaussée
3421	Voiries, routes, pistes d'aéroports chaussées urbaines	Revêtement en matériaux enrobés	Enrobés classiques
346	Voiries, routes, pistes d'aéroports chaussées urbaines	Pose de bordures et caniveaux	Pose de bordures et caniveaux
5143	Eau, assainissement, autres fluides, Construction en tranchée de réseaux d'eau, d'assainissement	Construction de réseaux gravitaires en milieu urbain	profondeur de tranchée ≤ 3,50 m en présence de nappe phréatique ou 3,50m < profondeur de tranchée ≤ 5,50 m hors nappe phréatique
5144	Eau, assainissement, autres fluides, Construction en tranchée de réseaux d'eau, d'assainissement	Construction de réseaux gravitaires en milieu urbain	profondeur de tranchée ≤ 3,50 m hors nappe phréatique
5162	Eau, assainissement, autres fluides, Construction en tranchée de réseaux d'eau, d'assainissement	Pose de canalisations gravitaires de toutes sections liées à la construction d'infrastructures de transport travaux de VRD, plateformes industrielles et commerciales	DN ≤ 600
5192	Eau, assainissement, autres fluides, Construction en tranchée de réseaux d'eau, d'assainissement	Construction de canalisations de refoulement d'eaux usées (en site urbain ou non urbain)	Etablis en canalisations de 100mm < DN ≤ 250 mm

**EIFFAGE****ATTESTATION DE TRAVAUX**

N° de Chantier (Opéris) : M91801

Nom du Projet :	ANGOULÊME : BHNS LOT AMÉNAGEMENT URBAIN N°4		
Maitre d'Ouvrage :	SPL GRAND ANGOULÊME MOBILITÉ AMÉNAGEMENT	Maitre d'œuvre :	SCE
Entreprise (ou GME) :	EIFFAGE ROUTE SUD-OUEST Établissement PCL Rue Christophe Colomb 17441 AYTRÉ	Lieu d'exécution :	ANGOULEME France Code postal : 16000
Type de Contrat :	Travaux	Marché :	<input checked="" type="checkbox"/> Public <input type="checkbox"/> A bon de commande <input type="checkbox"/> Privé
Début des travaux :	01/12/2017	Fin de travaux :	31/12/2019
Montant Total du Contrat (HT):	7 528 733 €	Part de l'Entreprise (HT):	6 969 146 €
Montant des travaux sous-traités (HT)	559 587 €	Nature des travaux sous-traités	Signalisation provisoire, espace verts, forage, désamiantage, fonçage, aide à la topo, hydrocurage

Description des travaux réalisés par l'Entreprise (hors sous-traitance)			IP FNTP	
Description	Matériel spécifique	Quantité	N°	X*
Démolition diverses de maçonnerie (fondation, massifs, bâtiment, bordures...)	Pelle à pneus, camions 6x4, chargeur	575 m3	- 211	
Terrassement en déblais	Pelle à chenille, pelle à pneus, camions 6x4	42 925 m3	- 2313	
Couche de forme en matériaux granulaires (GNT)	Pelle à pneus, niveleuse, compacteurs, camions, chargeur	13 439 m3	- 2341 - 2342	
Assise de chaussée en grave bitume de classe 3 ou 4	Finisseur, compacteurs, camions	13 135 tonnes	- 341	
Fourniture et mise en œuvre d'enrobés classique type BBSG 0/10 ou BB 0/6	Finisseur, compacteurs, camions	7 068 tonnes	- 3421	
Fourniture et mise en œuvre d'enrobés spéciaux type BBSC 0/10 à granulats clairs hydrodécapés	Finisseur, compacteurs, camions	1 561 tonnes	- 3422	
Fourniture et mise en œuvre de béton sous circulation motorisé (revêtement pour les passages des bus)	Toupie, goudons, règle vibrante	698 m3 soit 3 490 m2	- 3431	
Fourniture et mise en œuvre de béton hors circulation motorisé (trottoir et pistes cyclables)	Toupie, règle vibrante	678 m3 soit 8 890 m2	- 3432	
Traitement des bétons décoratifs par : _ Désactivation _ Sablage	Karcher, tonne à eau Sableuse	4 671 m2 3 507 m2	- 3433	
Fourniture et pose de pavés ou dalles en pierre naturelle	Chargeur	520 m2	- 3451	
Fourniture et pose de pavés ou dalles en béton	Chargeur	720 m2	- 3452	
Pose de bordures, chaînette et caniveaux pierre ou béton	Chargeur	15 936 ml	- 346	
Réalisation de petits ouvrages divers en maçonneries (regards, grille avaloir, chambres...)	Chargeur	814 unités	- 347	
Traitement des surfaces par balayage des bétons	Toupie, règle vibrante	4 202 m2	- 3611	
Réalisation des traitements des techniques de surfaces des enrobés	Grenailleuse, groupe électrogène, aspiratrice	10 406 m2	- 3612	

quartz de la voie bus par grenailage et hydrodépavage				
Retraitement des couches de surface par rabotage	Fraiseuse	7 493 m2	-	3622
Traitement des joints et fissures à l'émulsion de bitume sablé	Répanduse équipée d'une lance à main	4 621 ml	-	365
Pose des bornes ou panneaux de signalisation : _ Potelets (375 u) _ Borne demi-sphère (90 u) _ panneaux de police et de rue (100 u)	Mini-pelle, camions	565 unités	-	3721
Réalisation du réseau d'assainissement > à une hauteur de 3,50m dans nappe : _ Ø400 béton à ht=3.70m (256 ml)	Pelle à chenille, blindage, chargeur à pneus, pelle à pneus, compacteur pied de mouton, pompe, camions	256 ml	-	5142
Réalisation du réseau d'assainissement < à une hauteur de 3,50m dans nappe : _ Ø315 PVC CR8 (874 ml) _ Ø400 béton (594 ml)	Pelle à chenille, blindage, chargeur à pneus, pelle à pneus, compacteur pied de mouton, pompe, camions	1 468 ml	-	5143
Pose de tubes PVC télécom type LST	Pelle à pneus, camions	12 268 ml	-	681
Réfection sur tranchée de couches d'assise en Grave bitume ou couche de roulement en enrobés	Pelle à pneus, chargeur, camions	981 ml	-	3642
Localisation d'ouvrages par détection avec fouilles	Pelle à pneus, camions	365 m3	-	743
Localisation d'ouvrages par détection sans fouille	Géoradar	35 045 m2	-	7641
Géoréférencement d'ouvrages	Autocad, Covadis, station totale trimble	1051 ml	-	7642
			-	7643
				(*) IP Prévu à l'offre.
Etudes <input type="checkbox"/> Conception <input type="checkbox"/> Basique <input checked="" type="checkbox"/> Exécution <input type="checkbox"/> Architectural <input type="checkbox"/> Laboratoire <input checked="" type="checkbox"/> Oui <input type="checkbox"/> Non				
Fourniture <input checked="" type="checkbox"/> Totale <input type="checkbox"/> Partielle <input type="checkbox"/> Aucune				
Contruction – Exploitation <input checked="" type="checkbox"/> Construction <input type="checkbox"/> Maintenance <input type="checkbox"/> Réhabilitation <input type="checkbox"/> Autre :				
Environnement <input type="checkbox"/> Site existant <input type="checkbox"/> Nouveau site <input checked="" type="checkbox"/> Zone urbaine <input type="checkbox"/> zone rurale <input type="checkbox"/> Site maritime ou fluvial				
Référentiels Qualité, Environnement et Sécurité pratiqués <input checked="" type="checkbox"/> ISO 9001 <input checked="" type="checkbox"/> ISO 14 001 <input type="checkbox"/> OHSAS 18 001 <input checked="" type="checkbox"/> MASE <input type="checkbox"/> Autres : SS3 amiante, Géo référencement				
Contraintes <input checked="" type="checkbox"/> Zone Piétonne <input checked="" type="checkbox"/> Présence de réseaux tiers <input checked="" type="checkbox"/> Circulation automobile <input checked="" type="checkbox"/> Zone de travaux exigüe <input checked="" type="checkbox"/> Présence d'amiante / Plomb				

Ressources spécifiques mobilisées
Aménagement urbain du Bus à Haut Niveau de Service - LOT AU4 / Secteurs 9 et 14. Ressources spécifiques mobilisées : voir matériel spécifique au chapitre description des travaux.

Autres Spécificités
Trafic de 460 bus par jour pour la plateforme BHNS.

Informations complémentaires pour projets de canalisations ou en comportant

Diam (mm)	Matériaux	PN (bars)	Gravitaire, Pression, Vide			Longueur (en mètre)							
			G	P	V	Site		Profondeur			Rabat. de nappe		
						Urbain	Non urbain	< 3,50m	3,50 - 5,50m	> 5,50m	< 3,50m	3,50 - 5,50m	> 5,50m
Ø315	PVC CR8		<input checked="" type="checkbox"/>	<input type="checkbox"/>	<input type="checkbox"/>	oui		874			333		
Ø400	Béton		<input checked="" type="checkbox"/>	<input type="checkbox"/>	<input type="checkbox"/>	oui		564	256		200	256	
			<input type="checkbox"/>	<input type="checkbox"/>	<input type="checkbox"/>								
			<input type="checkbox"/>	<input type="checkbox"/>	<input type="checkbox"/>								
			<input type="checkbox"/>	<input type="checkbox"/>	<input type="checkbox"/>								
			<input type="checkbox"/>	<input type="checkbox"/>	<input type="checkbox"/>								
			<input type="checkbox"/>	<input type="checkbox"/>	<input type="checkbox"/>								

*Matériaux : FONTE / PEHD / PRV / BETON / ACIER / CERAMIQUE
 ** GRAVITAIRE (G) / PRESSION (P) / VIDE (V)
 Type de matériel utilisé pour :
☒ blindage ☒ Rabat. de nappe par pompage

Contrôle	Désinfection	Contrôle d'étanchéité		Inspection Vidéo	Contrôle de Compactage
		AEP / Refoulement	Assainissement gravitaire		
Demandé par le maître d'ouvrage	oui <input type="checkbox"/> non <input type="checkbox"/>	oui <input type="checkbox"/> non <input type="checkbox"/>	oui <input type="checkbox"/> non <input type="checkbox"/> à l'eau <input type="checkbox"/> à l'air <input type="checkbox"/>	oui <input checked="" type="checkbox"/> non <input type="checkbox"/>	Oui <input checked="" type="checkbox"/> non <input type="checkbox"/>
Société ayant fait le contrôle :					
• Titulaire du marché travaux :	<input type="checkbox"/>	<input type="checkbox"/>	<input type="checkbox"/>	<input type="checkbox"/>	<input checked="" type="checkbox"/>
• Opérateur extérieur (Préciser le nom) :	SARP
Longueur du réseau contrôlé (m)				1724 ml	1724 ml
Pression d'essais (bars)					

Je certifie que le présent marché a été achevé ou substantiellement achevé par l'Entreprise ou le Groupement d'Entreprises dans le respect des conditions contractuelles.

Date:

Prénom / Nom:

Stéphane DISTINEVIN

Fonction:

Directeur Général Délégué

Entité:

SPL GAMA

Cachet & Signature :



Conformément à l'article 13.4.4 du CCAG Travaux,
 Si la signature du décompte général est donnée sans
 réserve par le titulaire, il devient le décompte général
 et définitif du marché. Le décompte définitivement les
 parties, sauf en ce qui concerne des intérêts moratoires
 afférents au solde.

Les sommes précisées dans cette attestation n'ont vocation qu'à indiquer un ordre
 de grandeur des travaux réalisés. Elles ne préjugent pas de dispositions
 contractuelles rappelées ci-dessus qui restent la seule voie de règlement des
 comptes entre les parties.

ENTREPRISE (ou Groupement solidaire) : EIFFAGE Route Sud-Ouest : Etablissement Poitou Charentes Limousin.

ATTESTATION DE TRAVAUX

Maître d'ouvrage : Commune de Rivedoux-Plage.....

Maître d'œuvre : Impact Urbanisme

Désignation du marché : Aménagement des espaces publics de la traverse de Rivedoux - séquence 2

S'agit-il d'un marché à bon de commande ☐ oui ☒ non

Lieu des travaux : Rivedoux-Plage 1 7 9 4 0
Code postal

Date du début des travaux : 1^{er} Janvier 2014 Date de fin des 31 Décembre 2015

Montant **Total** HT du marché 1 505 797,41 € Dont **Part de l'entreprise** : 1 425 797,41 € HT

Des travaux ont-ils été sous-traités ☒ oui ☐ non Si oui, montant HT des travaux sous-traités : 80 000,00 €

Nature des travaux sous-traités : Mobilier urbain (Babco) et résine de marquage au sol (Signalisation 17).

Description des travaux réalisés par l'entreprise (ou le groupement solidaire) hors sous-traitance et quantités mises en œuvre :

- Terrassement = 4 300 m3
- Couche de forme matériaux granulaire = 4 125 m3
- Couche d'assise en enrobés type EME = 502 t
- Couche de roulement en enrobés quartz grenaillé = 334 t
- Réalisation de béton désactivé = 5 500 m2
- Réalisation de dallage en pierre calcaire = 2 440 m2
- Réalisation de bordures et caniveaux pierre = 2 596 ml
- Réalisation de stabilisé renforcé = 1 168 m2
- Réalisation de mur en pierre = 393 ml
- Assainissement EP = 614 ml

Moyens utilisés pour la réalisation des travaux : (cochez les cases retenues)Bureau d'études : ☐ oui ☒ nonLaboratoire : ☒ oui ☐ non

Matériel spécifique :

Pelle à pneus, finisseur, grenailleuse, compacteurs.

Autre, (précisez tout autre élément susceptible de valoriser les prestations de l'entreprise ou du groupement solidaire) :

- Mise en place de signalisation temporaire et barriérage de chantier pour assurer le phasage proposé.
- Participation aux réunions publiques d'informations.

Contraintes environnant le chantier (cochez les cases retenues)Circulation piétonne : ☒ oui ☐ nonEncombrement dû à des réseaux : ☒ oui ☐ non
(eau, électricité)Circulation automobile : ☒ oui ☐ nonExiguïté de l'espace réservé au chantier : ☐ oui ☒ non**Les travaux ont été effectués selon les règles de l'art et menés régulièrement à bonne fin.****SIGNATAIRE**

Nom : DIDIER BOUYER

Fonction : MAIRE ADJOINT SOIRIE BATIMENTS.


Organisme : MAIRIE du RIVEDOUX-PLAGE

DATE : 16.12.2015

Cachet et signature du maître d'œuvre et (ou) du maître d'ouvrage

Pour le Maire
L'Adjoint délégué

Didier BOUYER



ENTREPRISE (ou Groupement solidaire) : **EIFFAGE travaux publics Poitou Charentes Limousin.****ATTESTATION DE TRAVAUX**

Maître d'ouvrage : Ville de La Rochelle

Maître d'œuvre : Service aménagement des espaces publics

Désignation du marché : PRU Mireuil Requalification de l'avenue du Luxembourg et du carrefour Kennedy LA ROCHELLE.....

S'agit-il d'un marché à bon de commande ☐ oui ☒ nonLieu des travaux : La Rochelle

1	7	0	0	0
---	---	---	---	---

Code postal

Date du début des travaux : 14/10/13

Date de fin des travaux : 04/10/2014

Montant **Total** HT du marché

332 978.30

Dont **Part de l'entreprise** :

332 978.30

Des travaux ont-ils été sous-traités ☒ oui ☐ nonSi **oui**, montant HT des travaux sous-traités :

5 337.80

Nature des travaux sous-traités : Béton désactivé par AUNIS TP

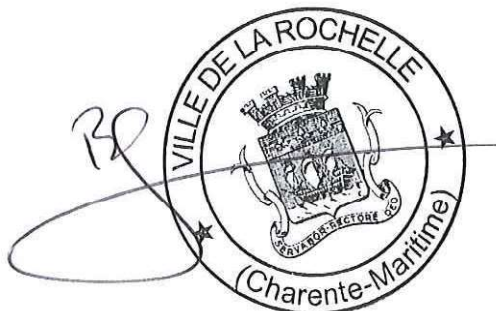
Description des travaux réalisés par l'entreprise (ou le groupement solidaire) hors sous-traitance
et quantités mises en œuvre :Chantier en zone urbaine
Interaction avec d'autres lots

1 928 m3 de terrassement
1 725 m² de scarification
900 m3 de mise en œuvre de GNT dioritique
725 T de revêtement en EME 2 0/14
690 m² de béton désactivé calcaire sur trottoirs
365 T d'enrobés BBSG 0/10
135 ml de canalisation PVC CR8
1 200 ml de pose de fourreaux

Moyens utilisés pour la réalisation des travaux : *(Cochez les cases retenues)*Bureau d'études : ☒ oui ☐ nonLaboratoire : ☒ oui ☐ non

Matériel spécifique :

Autre, (précisez tout autre élément susceptible de valoriser les prestations de l'entreprise ou du groupement solidaire) :

Contraintes environnant le chantier *(Cochez les cases retenues)*Circulation piétonne : ☒ oui ☐ nonEncombrement dû à des réseaux : ☐ oui ☒ non
(eau, électricité)Circulation automobile : ☒ oui ☐ nonExiguïté de l'espace réservé au chantier : ☐ oui ☒ non**Les travaux ont été effectués selon les règles de l'art et menés régulièrement à bonne fin.****SIGNATAIRE**Nom : *Sophie BLIN*Fonction : *Conducteur d'opération*Organisme : *Ville de La Rochelle*DATE : *01/12/2014* **Cachet et signature du maître d'œuvre et (ou) du maître d'ouvrage**

ANNEXE : CANALISATIONS EU - EP et AEP**ENTREPRISE** (ou groupement) :**Désignation du marché :**

Date de début :

Date de fin :

Lieu des travaux :Ecoulement gravitaire : ☐Sous vide : ☐Sous pression : ☐**ESSAIS d'étanchéité :** Oui ☐ Non ☐

	Gravitaire	Pression	Contrôles vidéo	Tests compactage
Type de réseau				
Type d'essai (eau, air)	<input type="checkbox"/>	<input type="checkbox"/>	Oui <input type="checkbox"/> Non <input type="checkbox"/>	Oui <input type="checkbox"/> Non <input type="checkbox"/>
Opérateur				
Longueur testée (m)				
Pression d'essais (bars)				

Travaux de construction de réseaux

Diamètre (mm)	Matériaux	Gravitaire* Pression Vide			Longueur (m)							
					Site		Profondeur			Rabattement de nappe		
							< 3,50m	3,50 à 5,50m	> 5,50m	< 3,50m	3,50 à 5,50m	> 5,50m
		Urbanisé	Non urbanisé									
		G	P	V								
		<input type="checkbox"/>	<input type="checkbox"/>	<input type="checkbox"/>								
		<input type="checkbox"/>	<input type="checkbox"/>	<input type="checkbox"/>								
		<input type="checkbox"/>	<input type="checkbox"/>	<input type="checkbox"/>								
		<input type="checkbox"/>	<input type="checkbox"/>	<input type="checkbox"/>								
		<input type="checkbox"/>	<input type="checkbox"/>	<input type="checkbox"/>								
		<input type="checkbox"/>	<input type="checkbox"/>	<input type="checkbox"/>								
		<input type="checkbox"/>	<input type="checkbox"/>	<input type="checkbox"/>								
		<input type="checkbox"/>	<input type="checkbox"/>	<input type="checkbox"/>								

*cocher la case retenue

Type de blindage mobilisé pour l'exécution du chantier
(à préciser impérativement) :

Si rabattement de nappe type de matériel mobilisé :

SIGNATAIRE

Nom : Prénom :

Fonction :

Organisme :

DATE :**Cachet et signature du maître d'œuvre et (ou) du maître d'ouvrage**

Lotissement les Géricaniums Saint Eloi LA ROCHELLE

Maitre d'ouvrage : Ville de La Rochelle
Maitre d'œuvre : Service aménagement des
espaces publics
Montant des travaux : 299 475,25 euros
Date d'exécution : 22/04/2013
Fin : 22/08/2013
Part sous traité : 26 000 euros



CARACTÉRISTIQUES DU PROJET

Chantier en zone urbaine
Interaction avec d'autres lots

PRINCIPALES QUANTITÉS

6 200 m3 de déblais repris sur chantier
364 m3 de GNT 0/31,5
408 T d'enrobés
3 834 m² de béton désactivé
1805 ml de bordures et caniveaux

Les travaux ont été exécutés suivant les règles de l'art et leur règlement
n'appelle aucune observation particulière

Le: 01/10/14

Signature

Cachet



EIFFAGE
TRAVAUX PUBLICS
SUD-OUEST
POITOU-CHARENTES / LIMOUSIN

ENTREPRISE (ou Groupement solidaire) : **EIFPAGE travaux publics Poitou Charentes Limousin.**

A T T E S T A T I O N D E T R A V A U X

Maître d'ouvrage : Réhabilitation des bâtiments 1 et 2 rue des Géraniums Saint Eloi LA ROCHELLE

Maître d'œuvre : Ville de La Rochelle

Désignation du marché : Service aménagement des espaces publics.....

S'agit-il d'un marché à bon de commande ☐ oui ☒ non

Lieu des travaux : La Rochelle | 1 | 7 | 0 | 0 | 0 | 0 |
Code postal

Date du début des travaux : 22/04/13 Date de fin des travaux : 22/08/2014

Montant **Total HT** du marché 299 475.25 Dont **Part de l'entreprise** : 299 475.25

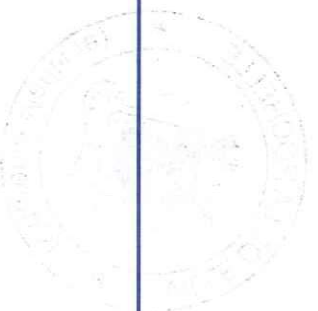
Des travaux ont-ils été sous-traités ☒ oui ☐ non Si oui, montant HT des travaux sous-traités : 26 000

Nature des travaux sous-traités : Béton désactivé et de bordures par AUNIS TP

Description des travaux réalisés par l'entreprise (ou le groupement solidaire) hors sous-traitance et quantités mises en œuvre :

Chantier en zone urbaine
Interaction avec d'autres lots

6 200 m3 de déblais repris sur chantier
364 m3 de GNT 0/3 1,5
408 T d'enrobés
3 834 m² de béton désactivé
1805 ml de bordures et caniveaux



Moyens utilisés pour la réalisation des travaux : *(Cochez les cases retenues)*

Bureau d'études :

☒ oui☐ non

Laboratoire :

☒ oui☐ non

Matériel spécifique :

Autre, (précisez tout autre élément susceptible de valoriser les prestations de l'entreprise ou du groupement solidaire) :

Contraintes environnant le chantier *(Cochez les cases retenues)*

Circulation piétonne :

☒ oui☐ nonEncombrement dû à des réseaux :
(eau, électricité)☐ oui☒ non

Circulation automobile :

☒ oui☐ nonExiguïté de l'espace réservé au
chantier :☐ oui☒ non

Les travaux ont été effectués selon les règles de l'art et menés régulièrement à bonne fin.

SIGNATAIRENom : *VENOT Bertrand*Fonction : *Chargé d'Etudes*Organisme : *Ville de La Rochelle*DATE : *04/06/14* Cachet et signature du maître d'œuvre et (ou) du maître d'ouvrage

ENTREPRISE (ou Groupement solidaire) :

ELIFFAGE ROUTE SUD-OUEST Ets Poitou-Charentes Limousin	SARL RÉ TRAVAUX PUBLICS	Entreprise BONNET	SARL SMBA VIGIER
ZAC de Belle-Aire Nord Rue Christophe Colomb 17441 AYTRE Cedex Tél : 05.46.44.30.46	18 rue du 11 Novembre 17440 – SAINTE MARIE DE RÉ Tél : 05.46.30.17.14	38 Rue de Fontenay – BP 20015 79160 – COULONGES SUR L'AUTIZE Tél : 05.49.06.10.07	BP 80280 17305 ROCHEFORT Tél : 05.46.88.07.82

ATTESTATION DE TRAVAUX

Maître d'ouvrage : SILYCAF – SYNDICAT INTERCOMMUNAL DU LITTORAL YVES-CHATELAILLON-AIX-FOURAS

Maître d'œuvre : UNIMA

Désignation du marché : Réalisation des ouvrages de protection contre les submersions marines – Secteur des Boucholeurs

S'agit-il d'un marché à bon de commande ☐ oui ☒ non

Lieu des travaux : Les Boucholeurs – sur les communes de YVES et CHATELAILLON-PLAGE

1 7 3 4 0
Code postal

Date du début des travaux : 17 NOVEMBRE 2015

Date de fin des travaux : 15 DECEMBRE 2017

Montant Total HT du marché 8 110 580 €

Dont Part du groupement : 7 686 059 €

Des travaux ont-ils été sous-traités ☒ oui ☐ non **Si oui, montant HT des travaux sous-traités : 424 521 €**

Nature des travaux sous-traités :

Réalisation des bordures coulées – Pose de pavés – Réalisation éclairage public – Ferrailage – Signalisation verticale et horizontale – Espaces verts

Description des travaux réalisés par l'entreprise (ou le groupement solidaire) hors sous-traitance et quantités mises en œuvre :

- Terrassement	77 320 m ³
- Dépense enrochement	20 000 T
- Protection enrochement et création brise lame, épi	98 460 T
- Ouvrage béton armé y compris acier pour réalisation d'un mur de couronnement anti-submersion ...	3 080 m ³
- Drainage pied de mur	1 700 ml
- Stabilisé renforcé circulé.....	2 820 T
- Pavés calcaire	9 920 m ²
- Couche d'assise GNT	6 030 m ³
- Couche de forme matériaux granulaires type GNT	3 070 m ³
- Réfection tranchée en bicouche	2 400 m ²

Moyens utilisés pour la réalisation des travaux : (Cocher les cases retenues)

Bureau d'études :

☒ oui

☐ non

Laboratoire :

☒ oui

☐ non

Matériel spécifique :

- Pelle à chenille, Chargeur type 953, Tombereaux type A25C, Pelle à pneus, Pince et Grappin, Niveleuse, Compacteur

Autre (précisez tout autre élément susceptible de valoriser les prestations de l'entreprise ou du groupement solidaire) :

Contraintes environnant le chantier (Cocher les cases retenues)

Circulation piétonne :

☒ oui

☐ non

Encombrement dû à des réseaux
(eau, électricité) :

☒ oui

☐ non

Circulation automobile :

☒ oui

☐ non

Exiguïté de l'espace réservé au
chantier :

☒ oui

☐ non

OBSERVATIONS : Travaux maritimes, horaire à la marée – Lieu touristique avec beaucoup de passage
Attention à l'environnement de la zone ostréicole

Les travaux ont été effectués selon les règles de l'art et menés régulièrement à bonne fin.

SIGNATAIRE

Nom : **LEONARD**

Prénom : **Jean-Louis**

Fonction : **Président**

Organisme : **Syndicat Intercommunal du Littoral Vira Châtellain à Fouras (SILVCAF)**

Mail : **e.aglorge@chateillonplage.fr**

DATE : **23/10/17**

Cachet et signature du maître d'œuvre et/ou du maître d'ouvrage



ANNEXE : CANALISATIONS EU - EP et AEP

ENTREPRISE (ou groupement) :

Désignation du marché :

Lieu des travaux : Date de début : .../.../... Date de fin : .../.../...

Travaux de construction de réseaux : Écoulement gravitaire ☐ Sous pression ☐ Sous vide ☐

Longueur (en mètre)												
Diamètre (mm)	Matériaux	Gravitaire Pression Vide	Site		Profondeur			Rabatement de nappe				
			Urbanisé	Non urbanisé	< 3,50m	3,50 à 5,50m	> 5,50m	< 3,50m	3,50 à 5,50m	> 5,50m		
											G	P
		<input type="checkbox"/>	<input type="checkbox"/>	<input type="checkbox"/>								
		<input type="checkbox"/>	<input type="checkbox"/>	<input type="checkbox"/>								
		<input type="checkbox"/>	<input type="checkbox"/>	<input type="checkbox"/>								
		<input type="checkbox"/>	<input type="checkbox"/>	<input type="checkbox"/>								
		<input type="checkbox"/>	<input type="checkbox"/>	<input type="checkbox"/>								
		<input type="checkbox"/>	<input type="checkbox"/>	<input type="checkbox"/>								
		<input type="checkbox"/>	<input type="checkbox"/>	<input type="checkbox"/>								
		<input type="checkbox"/>	<input type="checkbox"/>	<input type="checkbox"/>								
		<input type="checkbox"/>	<input type="checkbox"/>	<input type="checkbox"/>								
		<input type="checkbox"/>	<input type="checkbox"/>	<input type="checkbox"/>								
		<input type="checkbox"/>	<input type="checkbox"/>	<input type="checkbox"/>								
		<input type="checkbox"/>	<input type="checkbox"/>	<input type="checkbox"/>								
		<input type="checkbox"/>	<input type="checkbox"/>	<input type="checkbox"/>								
		<input type="checkbox"/>	<input type="checkbox"/>	<input type="checkbox"/>								

Type de blindage mobilisé pour l'exécution du chantier
(à préciser impérativement) :
Si rabattement de nappe type de matériel mobilisé :

Examens préalables à la réception des ouvrages :

Contrôle	Désinfection		Contrôle d'étanchéité		Inspection Vidéo		Contrôle de compactage	
	oui	non	oui	non	oui	non	oui	non
Demandé par le maître d'ouvrage	<input type="checkbox"/>	<input type="checkbox"/>	<input type="checkbox"/>	<input type="checkbox"/>	<input type="checkbox"/>	<input type="checkbox"/>	<input type="checkbox"/>	<input type="checkbox"/>
Société ayant fait le contrôle :								
• Titulaire du marché travaux :								
• Opérateur extérieur (Préciser le nom) :								
Longueur du réseau contrôlé (m)								
Pression d'essais (bars)								

Nom : **LEONARD** Prénom : **Jean-Louis**
Fonction : **Président**
Organisme : **SILYCAT - Syndicat Intercom du Littoral des Cantonnements de Fouras**
Mail : **e.alexandre@chateaulillonplage.fr**
DATE : **27/10/17** Cachet et signature du maître d'œuvre et (ou) du maître d'ouvrage



QUALIFICATIONS FNTP CONCERNEES

Code
2313
1132
1432
753
3451
331
2342
3642



ENTREPRISE (ou Groupement solidaire) :

EIFFAGE ROUTE SUD-OUEST
Ets Poitou-Charentes Limousin
ZAC de Belle-Aire Nord
Rue Christophe Colomb – 17441 AYTRE Cedex
Tél : 05.46.44.30.46

SARL RÉ TRAVAUX PUBLICS
18 rue du 11 Novembre
17440 – SAINTE MARIE DE RÉ
Tél : 05.46.30.17.14

ATTESTATION DE TRAVAUX

Maître d'ouvrage : **COMMUNE DE CHATELAILLON-PLAGE**

Maître d'œuvre : **SCP CHANTOISEAU BOUTGES**

Désignation du marché : **Aménagement du Village des Boucholeurs**

S'agit-il d'un marché à bon de commande ☐ oui ☒ non

Lieu des travaux : **Village des Boucholeurs, CHATELAILLON-PLAGE**

Code postal

Date du début des travaux : 01 DECEMBRE 2016

Date de fin des travaux : 30 OCTOBRE 2017

Montant **Total** HT du marché

Dont **Part du groupement** :

Des travaux ont-ils été sous-traités ☒ oui ☐ non

Si oui, montant HT
des travaux sous-traités :

Nature des travaux sous-traités :

- Signalisation horizontale et verticale - Mise en œuvre des bordures et pavés – Carrotage – Bordures coulées

Description des travaux réalisés par l'entreprise (ou le groupement solidaire) hors sous-traitance
et quantités mises en œuvre :

- Ouvrage escalier en béton armé blanc 20 m³
- Enrobés avec incorporation de quartz 1 200 m²
- Grenaillage de l'enrobé 1 200 m²
- Grave ciment..... 850 T
- Béton désactivé circulé 640 m²
- Couche de forme granulaire en GNT 1 190 m³
- Drainage par tranchée drainante et puisard 50 ml

Moyens utilisés pour la réalisation des travaux : (Cocher les cases retenues)

Bureau d'études : ☒ oui ☐ non

Laboratoire : ☒ oui ☐ non

Matériel spécifique :

- Pelle à pneus, Nivelieuse, Compacteur, Finisseur, petit chargeur

Autre (précisez tout autre élément susceptible de valoriser les prestations de l'entreprise ou du groupement solidaire) :

Contraintes environnant le chantier (Cocher les cases retenues)

Circulation piétonne : ☒ oui ☐ non

Encombrement dû à des réseaux
(eau, électricité) : ☒ oui ☐ non

Circulation automobile : ☒ oui ☐ non

Exiguïté de l'espace réservé au
chantier : ☐ oui ☒ non

OBSERVATIONS :

Les travaux ont été effectués selon les règles de l'art et menés régulièrement à bonne fin.

SIGNATAIRE

Nom : LEONARD

Prénom : Jean-Louis

Fonction : Maire

Organisme : Mairie de Châtelailhon-Plage

Mail : jp.leferme@chatelailhonplage.fr

DATE : Cachet et signature du maître d'œuvre et (ou) du maître d'ouvrage



Désignation du marché :

Travaux de construction de réseaux : Écoulement gravitaire ☐ Sous pression ☐ Sous vide ☐

Type de blindage mobilisé pour l'exécution du chantier
(à préciser impérativement) :

Si rabattement de nappe type de matériel mobilisé :

Contrôle	Contrôle d'étanchéité				
	Désinfection	AEP / Refolement	Assainissement gravitaire	Inspection Vidéo	Contrôle de compactage
Demandé par le maître d'ouvrage	oui <input type="checkbox"/> non <input type="checkbox"/>	oui <input type="checkbox"/> non <input type="checkbox"/>	oui <input type="checkbox"/> non <input type="checkbox"/> à l'eau <input type="checkbox"/> à l'air <input type="checkbox"/>	oui <input type="checkbox"/> non <input type="checkbox"/>	oui <input type="checkbox"/> non <input type="checkbox"/>
Société ayant fait le contrôle : • Titulaire du marché travaux : • Opérateur extérieur (Préciser le nom) :	<input type="checkbox"/>	<input type="checkbox"/>	<input type="checkbox"/>	<input type="checkbox"/>	<input type="checkbox"/>
Longueur du réseau contrôlé (m)					
Pression d'essais (bars)					

100

Organisme : Mairie de Châtellillon-Placé

QUALIFICATIONS FNTP CONCERNEES

Code
1131
3422
3612
333
2342
753



ENTREPRISE (ou Groupement solidaire) :

EIFFAGE ROUTE SUD-OUEST
Ets Poitou-Charentes Limousin

ZAC de Belle-Aire Nord
Rue Christophe Colomb – 17441 AYTRE Cedex
Tél : 05.46.44.30.46

/

SARL RÉ TRAVAUX PUBLICS

18 rue du 11 Novembre
17440 – SAINTE MARIE DE RÉ
Tél : 05.46.30.17.14

ATTESTATION DE TRAVAUX

Maître d'ouvrage : **CONSEIL DEPARTEMENTAL CHARENTE-MARITIME**

Maître d'œuvre : **CD 17 – Direction Infrastructures**

Désignation du marché : **RD 103 – Aménagement du Cours des Ecoles**

S'agit-il d'un marché à bon de commande ☐ oui ☒ non

Lieu des travaux : **SAINTE-MARIE DE RE**

1 7 7 4 0
Code postal

Date du début des travaux : **1^{er} NOVEMBRE 2016**

Date de fin des travaux : **31 OCTOBRE 2016**

Montant **Total** HT du marché **598 104,40 €**

Dont **Part du groupement** : **515 846,90 €**

Des travaux ont-ils été sous-traités ☒ oui ☐ non

Si oui, montant HT
des travaux sous-traités : **82 257,50 €**

Nature des travaux sous-traités :

- Réalisation des pavages
- Signalisation horizontale et verticale

Description des travaux réalisés par l'entreprise (ou le groupement solidaire) hors sous-traitance
et quantités mises en œuvre :

- Déposes, démolitions d'ouvrages par engins mécaniques57 m³
- Rabotage de voirie4 450 m²
- Couche de forme en matériaux granulaires type GNT1 120 m³
- Enrobés spéciaux avec incorporation de quartz825 m²
- Béton désactivé piéton avec cloutage galets1 815 m²
- Béton désactivé voirie avec cloutage galets2 401 m²
- Déblais de chaussée2 126 m³

Moyens utilisés pour la réalisation des travaux : (Cochez les cases retenues)

Bureau d'études : ☒ oui ☐ non

Laboratoire : ☒ oui ☐ non

Matériel spécifique :

- Pelle à pneus, Compacteur, Niveleuse, Tracto-pelle, Finisseur

Autre (précisez tout autre élément susceptible de valoriser les prestations de l'entreprise ou du groupement solidaire) :

Contraintes environnant le chantier (Cochez les cases retenues)

Circulation piétonne : ☒ oui ☐ non

Encombrement dû à des réseaux (eau, électricité) : ☒ oui ☐ non

Circulation automobile : ☒ oui ☐ non

Exiguïté de l'espace réservé au chantier : ☒ oui ☐ non

OBSERVATIONS : Travaux sous route barrée

Les travaux ont été effectués selon les règles de l'art et menés régulièrement à bonne fin.

SIGNATAIRE

Nom : EGREMONTE Prénom : Philippe

Fonction : Chef de Secteur

Organisme : Direction des Infrastructures / Agence d'Echillais

Mail : louis-philippe.egremonte@charente-maritime.fr

DATE : 30/11/2017 Cachet et signature du maître d'œuvre et (ou) du maître d'ouvrage

DÉPARTEMENT DE LA CHARENTE-MARITIME
Agence Territoriale d'Echillais
Pont du Martrou - BP 15
17620 ECHILLAIS
Tél. 05 46 84 34 02 - Fax 05 46 84 34 20

Le Chef de secteur,
Ph. EGREMONTE

ENTREPRISE (ou Groupement solidaire) :

EIFFAGE ROUTE SUD-OUEST /
Ets Poitou-Charentes Limousin
ZAC de Belle-Aire Nord
Rue Christophe Colomb – 17441 AYTRE Cedex
Tél : 05.46.44.30.46

EUROVIA POITOU-CHARENTES LIMOUSIN
7, rue Ampère
ZA de la Corne Neuve
17139 DOMPIERRE SUR MER
Tél : 05.46.35.44.44

ATTESTATION DE TRAVAUX

Maître d'ouvrage : COMMUNAUTE D'AGGLOMERATION DE LA ROCHELLE

Maître d'œuvre : SCE

Désignation du marché : **Requalification des espaces publics de la zone commerciale de Beaulieu – Lot 1 : Espace central et Rue de la Libération & Lot 4 : Rue du 8 Mai et rue du Treuil Gras**

S'agit-il d'un marché à bon de commande ☐ oui ☒ non

Lieu des travaux : **ZC de Beaulieu - PULBOREAU**

Code postal

Date du début des travaux : 01 JANVIER 2016

Date de fin des travaux : 31 DECEMBRE 2016

Montant **Total HT** du marché

Dont **Part du groupement** :

Des travaux ont-ils été sous-traités ☒ oui ☐ non

Si oui, montant HT
des travaux sous-traités :

Nature des travaux sous-traités :

Mise en œuvre des bétons, coulage des bordures
Signalisation horizontale et verticale

Description des travaux réalisés par l'entreprise (ou le groupement solidaire) hors sous-traitance
et quantités mises en œuvre :

- Démolition par engin mécanique de bordures, murets et caniveaux.....	7 650 ml	- Fraisage / Rabotage de surface	40 400 m²
- Terrassement en grande masse pour les aménagements de voirie.....	52 671 m³	- Réalisation de pavés béton engazonnés	256 m²
- Couche de forme en matériaux granulaires type GNT 0/31,5	12 650 m³	- Réalisation de bordures	11 182 ml
- Couche de base en matériaux type GNT.....	4 370 m³	- Réfection de tranchée enduit monocouche	9 493 m²
- Couche de base en enrobés EM2 type 0/14	5 986 T	- Réalisation de petits ouvrages de maçonnerie type regards béton EP/EU et chambres réseaux secs ...	287 U
- Enrobés classiques pour couche de roulement type BBSG 0/10 – BBME 0/10	8 670 T	- Réalisation de tranchée EU pour profondeur > 3,50 m avec essais	365 ml
- Enrobés spéciaux type clairs et très minces	1 545 T	- Réalisation de tranchée EU pour profondeur < 3,50 m avec essais	325 ml
- Béton sablé circulé type SAHARO	436 m²	- Pose de canalisations DN > 600	230 ml
- Béton sablé non circulé type SAHARO	9 146 m²	- Pose de canalisations DN < 600	1 470 ml
- Traitement des bétons (sablage)	9 602 m²	- Pose de tube PVC télécom LST aiguillés	6 956 ml
- Grenailage des enrobés	5 450 m²	- Réalisation de tranchée technique pour réseaux divers	5 555 ml

Moyens utilisés pour la réalisation des travaux : (Cocher les cases retenues)

Bureau d'études : ☒ oui ☐ non Laboratoire : ☒ oui ☐ non

Matériel spécifique :

- Pelle à pneus, Finisseur, Raboteuse, Compacteur, Niveleuse

Autre (précisez tout autre élément susceptible de valoriser les prestations de l'entreprise ou du groupement solidaire) :

Contraintes environnant le chantier (Cocher les cases retenues)

Circulation piétonne : ☒ oui ☐ non Encombrement dû à des réseaux (eau, électricité) : ☒ oui ☐ non

Circulation automobile : ☒ oui ☐ non Exiguïté de l'espace réservé au chantier : ☒ oui ☐ non

OBSERVATIONS :

- Travaux de nuit
- ZC en activité, circulation temporairement déviée et/ou alternée

Les travaux ont été effectués selon les règles de l'art et menés régulièrement à bonne fin.

Nom : Prénom :

SIGNATAIRE

Fonction :

Organisme : C.D.A la Rochelle

Mail :

DATE : 30/11/2017 Cachet et signature du maître d'œuvre et (ou) du maître d'ouvrage

**P. Le Président
et par délégation**

Serge POISNET



ANNEXE : CANALISATIONS EU - EP et AEP

ENTREPRISE (ou groupement) : ELIFFAGE ROUTE SUD-OUEST / EUROVIA POITOU-CHARENTES
LIMOUSIN

Désignation du marché : Requalification des espaces publics de la ZC de Beaulieu – Lot 1 : Espace central et de la Libération & Lot 4 : Rue du 8 Mai et rue du Treuil Gras

Lieu des travaux : ZC de Beaulieu – PUILBOREAU Date de début : 01/01/16 Date de fin : 31/12/16

Travaux de construction de réseaux : Écoulement gravitaire ☒ Sous pression ☐ Sous vide ☐

Diamètre (mm)	Matériaux	Gravitaire Pression Vide			Longueur (en mètre)							
					Site		Profondeur		Rabattement de nappe			
		Urbanisé	Non urbanisé	< 3,50m	3,50 à 5,50m	> 5,50m	< 3,50m	3,50 à 5,50m	> 5,50m			
Ø800	Béton 135A	<input checked="" type="checkbox"/>	<input type="checkbox"/>	<input type="checkbox"/>	180		X					
Ø630	Béton 135A	<input checked="" type="checkbox"/>	<input type="checkbox"/>	<input type="checkbox"/>	50		X					
Ø500	Béton 135	<input checked="" type="checkbox"/>	<input type="checkbox"/>	<input type="checkbox"/>	60		X					
Ø400	Béton 135	<input checked="" type="checkbox"/>	<input type="checkbox"/>	<input type="checkbox"/>	350		X					
Ø315	PVC CR8	<input checked="" type="checkbox"/>	<input type="checkbox"/>	<input type="checkbox"/>	400		X					
Ø250	PVC CR8	<input checked="" type="checkbox"/>	<input type="checkbox"/>	<input type="checkbox"/>	190		X					
Ø200	PVC CR8	<input checked="" type="checkbox"/>	<input type="checkbox"/>	<input type="checkbox"/>	470		X					
Ø160 200/250	PVC SN16	<input checked="" type="checkbox"/>	<input type="checkbox"/>	<input type="checkbox"/>	690			X				

Type de blindage mobilisé pour l'exécution du chantier : Si rabatement de nappe type de matériel mobilisé :
(à préciser impérativement) : Caisson

Examens préalables à la réception des ouvrages :

Contrôle	Désinfection		Contrôle d'étanchéité AEP / Refoulement		Assainissement gravitaire		Inspection Vidéo		Contrôle de compactage	
	oui	non	oui	non	oui	non	oui	non	oui	non
Demandé par le maître d'ouvrage	<input type="checkbox"/>	<input type="checkbox"/>	<input type="checkbox"/>	<input type="checkbox"/>	<input checked="" type="checkbox"/>	<input type="checkbox"/>	<input checked="" type="checkbox"/>	<input type="checkbox"/>	<input checked="" type="checkbox"/>	<input type="checkbox"/>
Société ayant fait le contrôle : • Titulaire du marché travaux : • Opérateur extérieur (Préciser le nom) :	<input type="checkbox"/>		<input type="checkbox"/>		Réalisé par MOA sur marché à part <input type="checkbox"/>		<input checked="" type="checkbox"/>		<input checked="" type="checkbox"/>	
Longueur du réseau contrôlé (m)					690		2 390 ml		2 390 ml	
Pression d'essais (bars)					X					

Nom : Prénom :
Fonction :
SIGNATAIRE : E.D.A. B. Rachelle
Organisme :
Mail :

DATE : 30/11/2017 Cachet et signature du maître d'œuvre et (ou) du maître d'ouvrage

P. Le Président
et par délégation



Serge POISNET

Le signataire atteste que les contrôles effectués ci-dessus sont conformes aux exigences du contrat

QUALIFICATIONS FNTP CONCERNEES

Code
211
2313
2342
341
3421
3422
3431
3432
3433
3611
3622
3452
346
3642
347
5143
5144
5161
5162
681