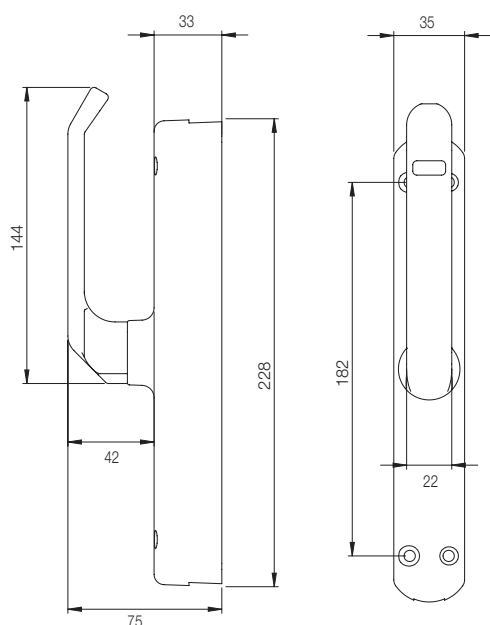


CRÉMONE POMPIER

ROTATIVE

**PLUS PRODUIT**

- Réversible main droite main gauche
- Faible encombrement
- Rapidité du temps de pose

Dimensions**Côté technique**

Accessoires livrés avec la serrure :

- 4 coulisseaux en zamak avec garnissage intérieur plastique anti-bruit
- 1 gâche haute en zamak avec 3 cales de réglage (1 x 3 mm, 1 x 4 mm, 1 x 5 mm)
- 1 gâche basse plate en inox
- 1 flèche adhésive à positionner selon le sens de montage de la poignée
- Réversible main droite, main gauche, par inversion des crémaillères du mécanisme

Tringle :

- 1 tringle en aluminium plein 11,7 x 11,7 x 2500 mm
- Après découpe des tiges à longueur, chanfreiner en bout de 2 mm à 45°

DÉSIGNATION	Blanc 9010	Blanc 9016	Argent 9006	Noir 9005
Crémone pompier rotative droite	2069012	2069014	2067012	2068012
Crémone pompier rotative gauche	2069013	2069015	2067013	2068013
Tringle aluminium longueur 2.5M/11.7 (sous gaine)	2069020	2069030	2067020	2068020