

# ConceptDoor 68

CD 68 - Porte grand trafic



Certifications et labelisations



Performances d'étanchéité - AEV



Performances d'isolation thermique, acoustique, cycles



RC2/RC3



Grandes dimensions et sécurité

Finitions



Contrôle d'accès

## CARACTÉRISTIQUES TECHNIQUES

### CD 68 - PORTE GRAND TRAFIC

Base dormant	68 mm
Traverses	70, 80, 98, 120, 150 et 200 mm
Plinthe	120 mm
Dimensions maxi par vantail	1 400 x 3 000 mm
Poids maxi par vantail	150 kg
Vitrage ou remplissage	de 6 à 53 mm
Paumelles	2 et 3 lames, à clamer ou en applique avec douilles
Pose	Neuf ou rénovation
Détails de clippage dormants	Gorge à tôle 20/10e
Sécurité	Fermeture jusqu'à 5 points
Seuils	Plat, 7 mm et 20 mm Conforme au DTU 36.5 et les directives du CSTB
Variantes	Portes va-et-vient et / ou anti pince-doigts (CD 68-SD)

## PERFORMANCES

Acoustique	$R_w(C;C_{tr}) = 43 (-1; -3) \text{ dB}$ Porte 1 vantail, ouverture intérieure L=1 100 x H=2 400
Etanchéité	A*4 E*7A V*C4 Porte 1 vantail, ouverture extérieure L=1 125 x H=3 100
Mécaniques	Classe 8 - 2 000.000 de Cycles suivant norme NF EN 12 400
Sécurité	Classement RC2 et RC3 selon EN 1627-1630

## APPLICATIONS



1 vantail  
intérieur



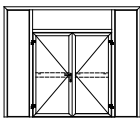
2 vantaux  
intérieur



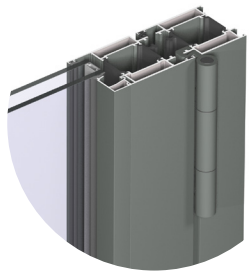
1 vantail  
extérieur



2 vantaux  
extérieur

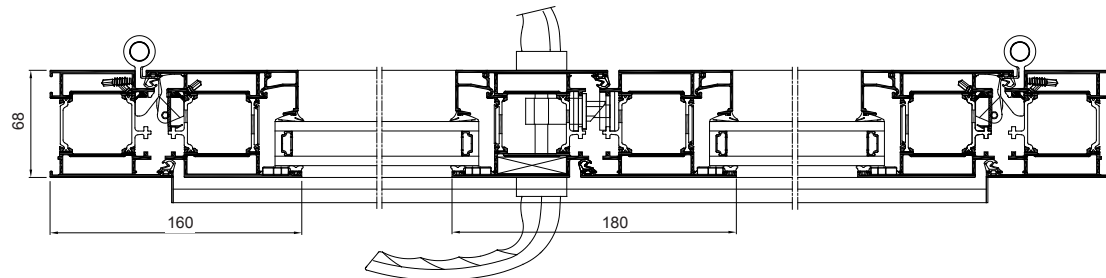


Ensemble  
composé



## COUPES ET SECTIONS

Porte simple action avec paumelles à clamer



## SEUILS



Seuil plat



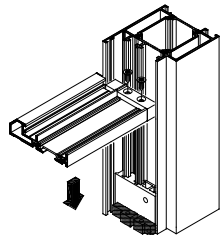
Seuil de 7 mm



Seuil plat et plinthe

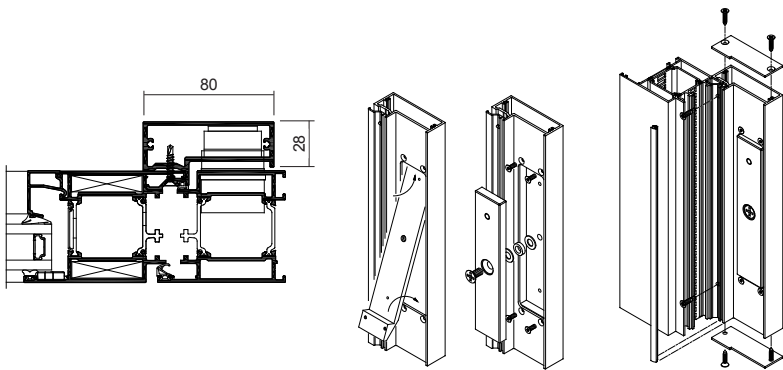


Seuil de 20 mm  
conforme PMR

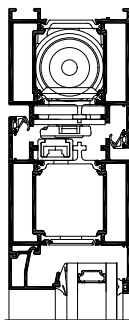


Montable ou démontable  
sur chantier

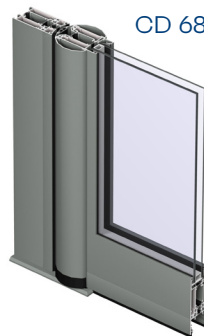
## VARIANTE : PORTE AVEC PROFIL POUR VENTOUSE ENCASTRÉE



## VARIANTE : PORTE AVEC ITS 96 ENCASTRÉ

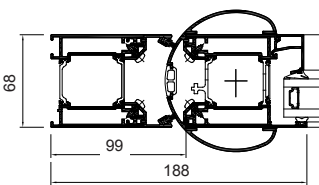


## VARIANTES : PORTE VA-ET-VIENT ET/OU ANTI PINCE-DOIGTS - CD 68-SD



CD 68-SD

Porte anti pince-doigts version  
tube rond - sécurité niveau 1 et 2



Porte anti pince-doigts version joint  
spécifique - sécurité niveau 1 et 2

