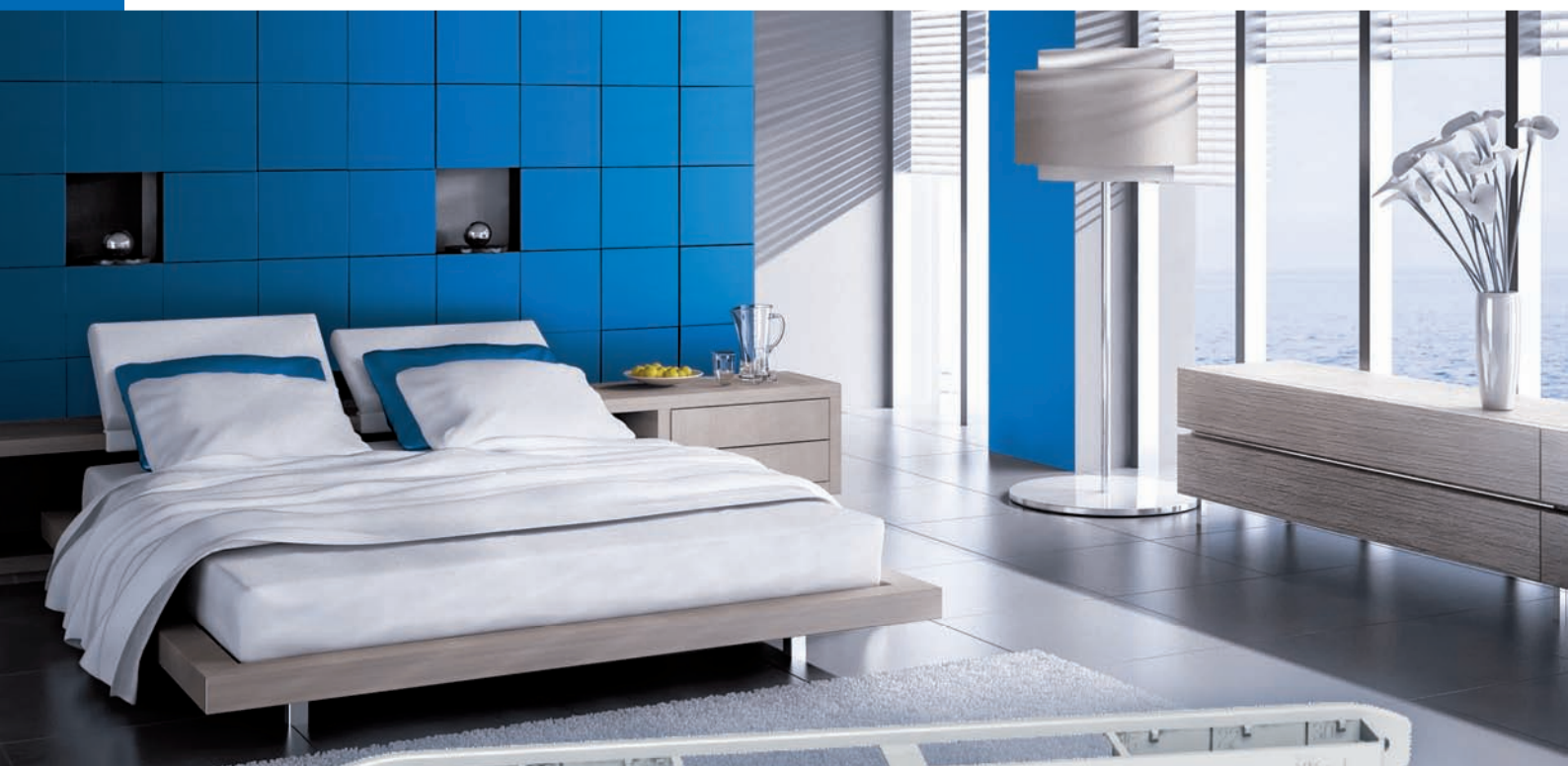


ENTRÉES D'AIR AUTORÉGLABLES

Entaille 250 x 15 mm

anjos
ventilation



VM

15 • 22 • 30 m³/h

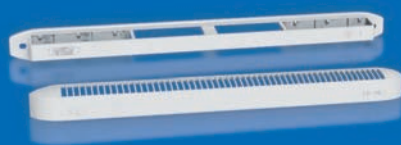
AJUSTABLES PAR CALES SÉCABLES

POSE MENUISERIE

L'entrée d'air autoréglable ajustable Série VM débit de base 15 m³/h (sous 20 Pascals) installée à l'intérieur du logement est associée à un capuchon ou une grille de façade. Elle est équipée de cales sécables permettant d'obtenir un débit jusqu'à 30 m³/h. L'entrée d'air VM se pose en applique sur menuiserie, réservation de 250 x 15 mm, ou sur un manchon de traversée de paroi.



A SAVOIR



- Cales sécables permettant d'obtenir un débit de 22 ou 30 m³/h à partir d'une VM 15
- Réalisée en polystyrène blanc
- Autres coloris : beige, bronze, chêne clair, chêne doré, chêne foncé, gris, gris foncé, noir et sipo
- Fonctionnement sur parois verticales et sur tous plans inclinés (exemples : fenêtres de toit, sous face de coffre de volet roulant,...).



PRÉSENTATION

L'élément régulateur constitué d'une lame souple polyester assure un débit constant sur une plage de

pression comprise entre 20 et 100 Pa.

A L'INTÉRIEUR

VM 15, 22, 30



VM GAM



CG-VM



Les modèles VM 15 et VM 22 m³/h sont équipés de cales sécables permettant d'obtenir un débit jusqu'à 30 m³/h.

L'entrée d'air VM peut être équipée sur demande d'une grille antimoustiques démontable VM GAM clippée sur l'arrière de l'entrée d'air,

L. (mm)	H. (mm)	Ep. (mm)
295	23	20

réalisée en polystyrène noir. L'entrée d'air VM peut être habillée d'un capot grillagé CG-VM, réalisé en polystyrène dans les mêmes couleurs que l'entrée d'air (1).

L. (mm)	H. (mm)	Ep. (mm)
300	26	22

A L'EXTÉRIEUR

CAVM



CEA



CAVM G



GPVM



GAVM



Le capuchon de façade CAVM utilisable uniquement sur entaille 250 x 15 mm est réalisé en polystyrène styrosun blanc (2).

L. (mm)	H. (mm)	Ep. (mm)
295	20	18

Le capuchon de façade CEA est réalisé en polystyrène styrosun blanc (2). Montage sur surfaces abritées des intempéries.

L. (mm)	H. (mm)	Ep. (mm)
295	20	8

Le capuchon de façade avec grille CAVM G est réalisé en polystyrène styrosun blanc (1) (2).

L. (mm)	H. (mm)	Ep. (mm)
295	20	10

La grille de façade GPVM est réalisée en polystyrène blanc (2). Montage sur surfaces abritées des intempéries (1).

L. (mm)	H. (mm)	Ep. (mm)
295	20	3

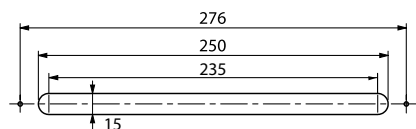
La grille de façade GAVM est réalisée en aluminium anodisé, aluminium prélaqué blanc ou noir. Montage sur surfaces abritées (1).

L. (mm)	H. (mm)	Ep. (mm)
295	23	1

(1) Dans ce cas, la grille anti-moustique GAM ne doit pas être utilisée.
(2) Sur demande, dans la même couleur que les entrées d'air VM.

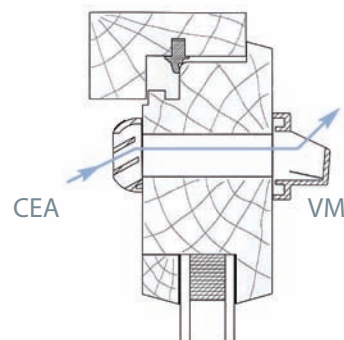
SUR MENUISERIE

Côté intérieur, l'entrée d'air est posée en applique sur la menuiserie et fixée par 2 vis.
Des centreurs permettent un parfait positionnement sur l'entaille 250 x 15 mm réalisée dans la menuiserie. Côté extérieur est installé une grille ou un capuchon de façade.



Réservation menuiserie

Sur façade non abritée (mur rideau) ou exposée au vent, utiliser un capuchon de façade CF 30.



EN TRAVERSÉE DE PAROI

Les entrées d'air, les grilles et capuchons de façade associés sont vissés sur les manchons réalisés en tôle galvanisée ép. 0,75 mm.

Ceux-ci possèdent des pattes de fixation prévus à cet effet (entraxe 276 mm).

MANCHONS DE TRAVERSÉE DE MUR M1 ET M2 :

Le manchon fixe M2 s'installe en traversée de mur et le manchon de réglage M1 en traversée de doublage. L'ensemble est installé avec une légère pente vers l'extérieur.



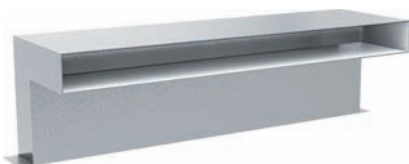
M1 Section 265 x 15 x Longueur L (mm)

L (mm)	50	70	100	140	200
Code	0270	0271	0272	0273	0274

M2 Section 270 x 18 x Longueur L (mm)

L (mm)	100	140	160	200	250
Code	0280	0281	0282	0283	0284

MANCHON ÉQUERRE EQ :

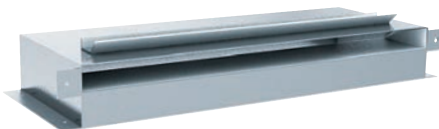


Incorporé dans le doublage ou le gros oeuvre au dessus de la menuiserie. Il est associé côté intérieur à un manchon de réglage M1 et une entrée d'air VM, côté extérieur à une grille de façade GPVM.

EQ Section 270 x 18 - Longueur L x Hauteur H (mm)

L. x H.	80 x 80	100 x 100
Code	0276	0277

MANCHON TUNNEL TU :



Fixé en partie haute de la menuiserie avant la pose du doublage. Il est associé côté intérieur à une entrée d'air VM et côté extérieur à une grille de façade GPVM.

TU Section 256 x 17 (mm) - Longueur L x Hauteur H 37

L. (mm)	80	100
Code	0286	0287

IDENTIFICATION DU DÉBIT D'AIR

Entrées d'air VM 15, 22 et 30 m³/h : ces entrées d'air sont livrées au débit demandé 15, 22 ou 30 m³/h. Le débit est indiqué sur les 2 clips de maintien de l'élément régulateur (marquage 15, 22 et 30). La plus petite des valeurs indique le débit.

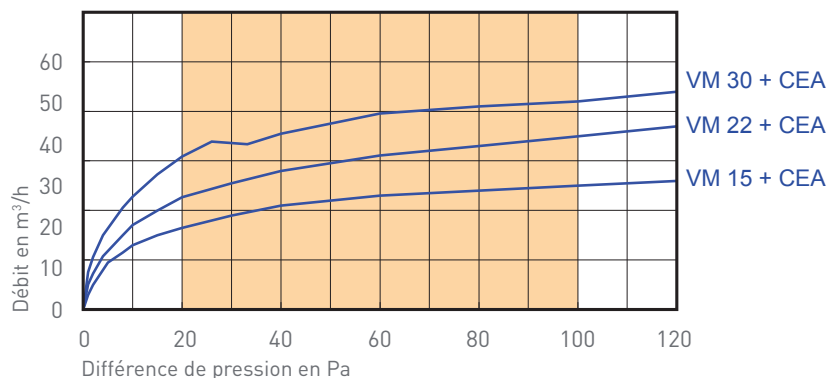
Le modèle 15 m³/h permet d'obtenir sur chantier les débits 22 ou 30 m³/h en cassant soigneusement les clips sécables : Casser les 2 clips marqués 15 pour obtenir 22 m³/h et les 2 clips marqués 22 pour obtenir 30 m³/h.

Le modèle 22 m³/h permet d'obtenir sur chantier le débit 30 m³/h en cassant soigneusement les clips sécables : Casser les 2 clips marqués 22 pour obtenir 30 m³/h.



CARACTÉRISTIQUES

AÉRAULIQUES



ACOUSTIQUES

Les entrées d'air sont caractérisées par leur isolement acoustique $D_{n,e,w}(Ctr)$.

Type	$D_{n,e,w}(C)$	$D_{n,e,w}(Ctr)$
VM 15 + CEA	34 dB	35 dB
VM 22 + CEA	33 dB	34 dB
VM 30 + CEA	33 dB	34 dB

Les entrées d'air associées aux capuchons de façade sont conformes à la norme NF E 51-732.

RAPPORTS D'ESSAIS

Rapport d'essais CETIAT n°2814316-2 (sauf VM 15)

COLORIS

RAL	9016	1013	8019	1011	8003	8024	7035	7011	9011	8004
	blanc	BEige	BRonze	Chêne Clair	Chêne Doré	Chêne Foncé	GRis	Gris Foncé	NOir	Slpo

CODIFICATION PRODUITS

Désignation	Code
VM 15	0180
VM 22	0150
VM 30	0152
VM 15 GAM	0181
VM 22 GAM	0151
VM 30 GAM	0152
Capot grillagé CG-VM	0157
Grille anti-moustiques GAM	0158

Les codes ci-dessus désignent les produits en blanc. Pour les autres couleurs, ajouter au code standard les 2 lettres de la couleur correspondante.

Désignation	Code
Capuchon de façade CEA	0165
Capuchon de façade CAVM	0169
Capuchon de façade CAVM-G	0170
Capuchon de façade CF 30	0154
Grille de façade plastique GPVM	0171
Grille alu anodisé GAVM AN	0135
Grille alu prélaqué blanc GAVM BL	0136
Grille alu prélaqué noir GAVM NO	0137

Ex : entrée d'air VM 30 en gris : code 0152 GR