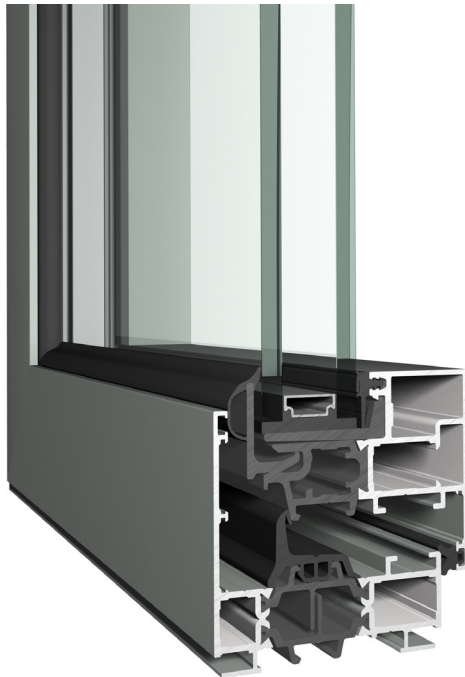


# ThermoSystem 68-HV

TS 68-HV - Fenêtre à ouvrant caché



Certifications et labelisations



Performances d'étanchéité - AEV



Performances d'isolation thermique et acoustique



RC2/RC3



Grandes dimensions et sécurité

Finitions

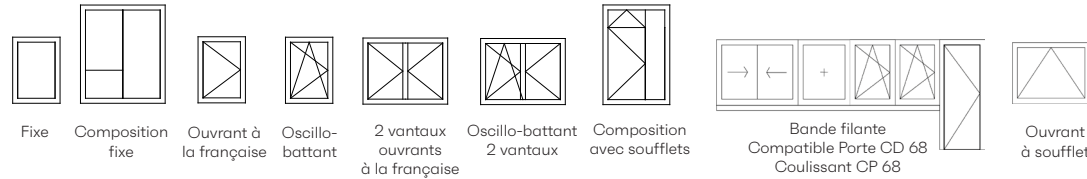
## CARACTÉRISTIQUES TECHNIQUES

Base dormant	68 mm
Masse vue dormant	à partir de 69 mm
Masse vue battement central	à partir de 70 mm
Dimensions maxi OF1	1 500 x 2 800 mm ou 1 700 x 2 600 mm (ferrures invisibles)
Dimensions maxi OF2	1 800 x 2 600 mm (ferrures invisibles)
Poids maxi par vantail	150 kg (OF et OB ferrures invisibles)
Vitrage	jusqu'à 46 mm
Pose	Voir pages 4 et 5
Solution mobilité réduite	Seuil de 20 mm en conformité avec le DTU 36.5 et les directives du CSTB
Détails de clippage dormants	Gorge à tôle 20/10e
Quincaillerie	Visible ou invisible
DTA CC FAT CSTB n°	6 / 14-2195_V1

## PERFORMANCES

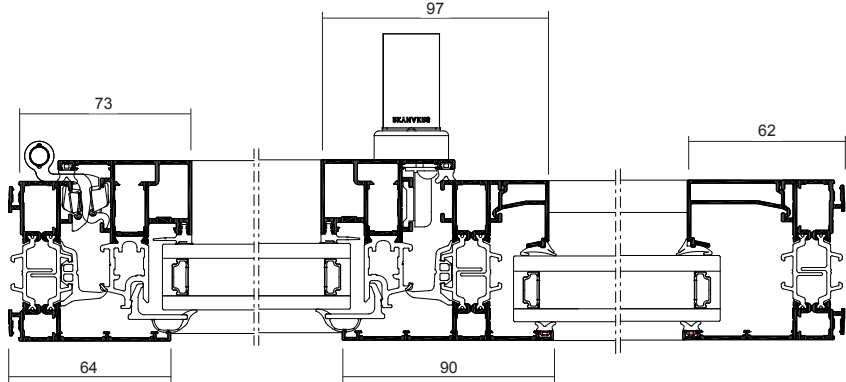
Thermique (W/m²K)	Uw = 1,4 Fenêtre 1 vantail - L= 1 200 x H = 1 480 Ug = 1,0 W/m²K - Sw = 0,56 - TLw = 0,57
Acoustique	Rw (C;Ctr) = 45 (-1;-4) dB Fenêtre 1 vantail à la Française - L= 1 230 x H = 1 480 Vitrage : 66.2Ac/16/88.2Ac
Etanchéité	A* 4 E* E9A V* C4
Sécurité	Porte-Fenêtre 2 vantaux à la Française avec fixe latéral - L= 2 400 x H = 2 200
	Classement RC2 et RC3 selon EN 1627-1630

## APPLICATIONS

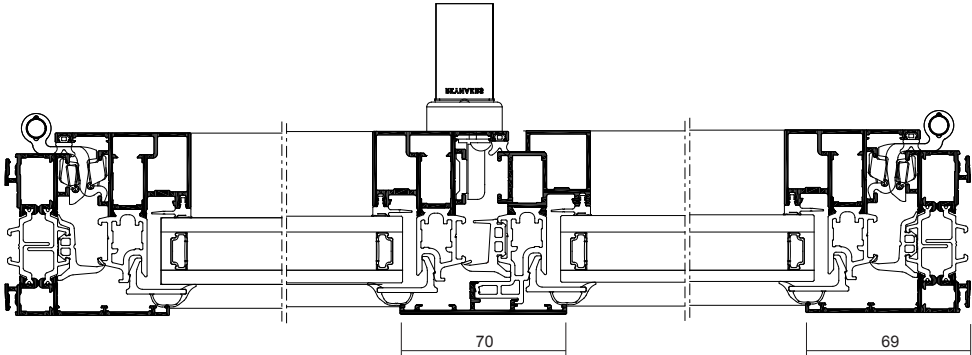


## COUPES ET SECTIONS

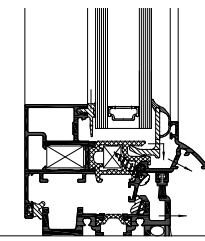
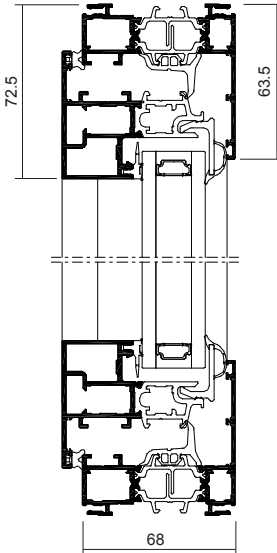
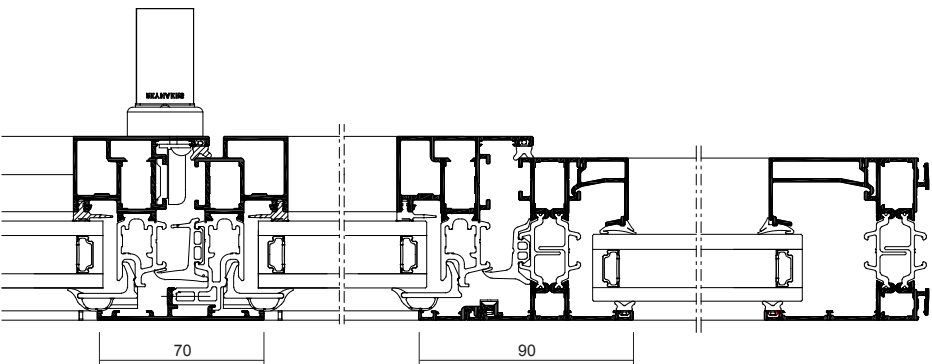
### COMPOSITION OUVRANT-FIXE



### FENÊTRE 2 VANTAUX OUVRANT À LA FRANÇAISE



### COMPOSITION MIXTE TS 68 - TS 68-HV



Seuil de 20 mm conforme PMR



## EXEMPLES DE MISE EN ŒUVRE

### Pose en neuf



### Rénovation Dormant bois 60 mm Fixation de face



### Rénovation Dépose totale

