

Outillage, matériel et équipement technique

Construction d'une
résidence Senior

AUSSAC VADALLE



EUROVIA PCL Angoulême

236, rue des Mesniers

16710 SAINT YRIEIX SUR CHARENTE

Tél : 05.45.68.68.55

Fax : 05.45.69.10.46

Mail : angouleme@eurovia.com

Réalisé le 10 janvier 2024

1.1. Moyens matériels

DESIGNATION MATERIEL	QUANTITE
Camion 10T grue	1
Camion 6x4 ou 8x4	3
Camion 6x4 arroseuse	2
Camion semi-remorque	5
Camion porte-char	2
Gravillonneur sur 6x4	3
Distrimix sur 6x4 (Dispositif pour enrobés manuels)	2
Niveleuse	1
Pelle à pneu	3
Pelle à chenille	1
Tractopelle	1
Chargeur	2
Elévateur	2
Pose bordure	1
Aspiratrice	1
Finisseur	4
Répandeuse	1
PATA	2
Cylindre enrobé	3
Cylindre mixte	1
Fourgons chef de chantier VRD	9
Fourgonnettes chef de chantier Enduits et enrobés	4
Cabane VRS (Vestiaire Réfectoire Sanitaire)	15
Crible	1



Les moyens indiqués en rouge seront ceux présents sur le chantier.

Divers engins autres que ceux listés ci-dessus pourront être loués afin de s'adapter au mieux au chantier.

Poste d'enrobage SMEC à TOURRIERS :

L'agence d'Angoulême dispose de trois équipes d'enrobés travaillant sur le département de la Charente (marché d'entretien RN et RD) et est mobilisable à tout moment.

Elle dispose d'une centrale d'enrobage « SMEC » sur la commune de Tourriers :

- Usine d'enrobage ERMONT RF 300 – 300 tonnes / heure

Capacité de recyclage 50% maximum

Trémie de stockage : 200 tonnes (longue durée 48 heures)

- Usine de liants (Liants Charentais à Gondeville) + deux cuves de stockage sur le poste SMEC / capacité 100T

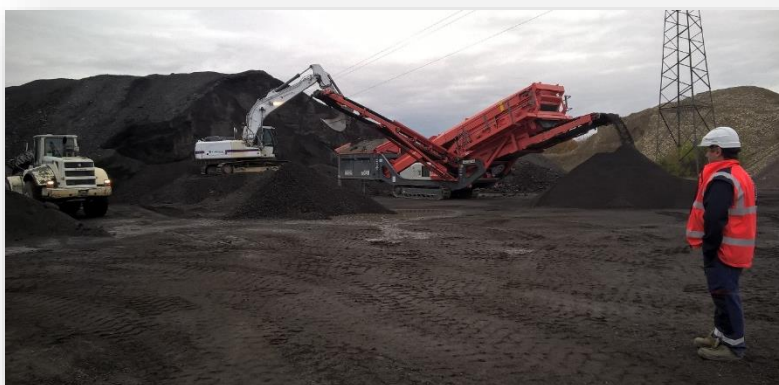


Plateforme de valorisation à TOURRIERS :

Eurovia dispose d'une plateforme de valorisation récupérant les fraisâts issus des chantiers ainsi que les blancs de poste.

Ces matériaux sont criblés et concassés et selon leur nature deviennent :

- **Agrégats d'enrobés** incorporés jusqu'à 50% dans les enrobés nouveaux
- **GNT recyclée** utilisable à 100% pour les structures de chaussées et trottoirs



Une **cabane VRS** (Vestiaire Réfectoire Sanitaire) sera installée et sera composée :

- de **vestiaires**, permettant aux salariés de se changer et de stocker leurs effets personnels
- de **réfectoire** équipé de table, banc et chaises, plaque de cuisson gaz, évier et réfrigérateur
- de **sanitaires**, via des toilettes chimiques

Cette cabane VRS est alimentée en électricité par un panneau solaire positionné sur le dessus de celle-ci. Le chauffage est assuré par des bouteilles de gaz.

