

# FRAPPE À OUVRANT CACHÉ (KL-FP)



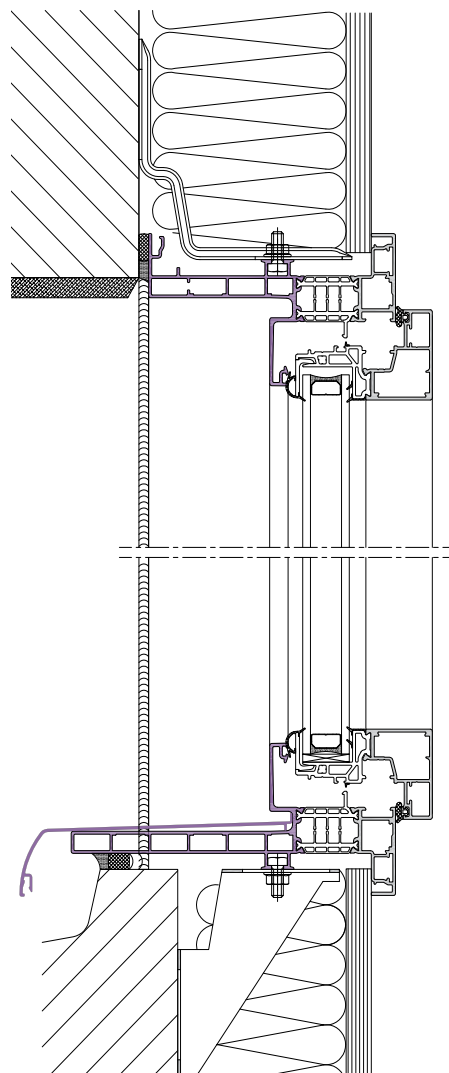
- La réponse la plus pertinente à la RT 2012 • 2 designs au choix •

# FRAPPE À OUVRANT CACHÉ

• Performances conformes RT 2012 • Finesse et élégance de l'aluminium • Surface vitrée optimale

## ATOUTS

- La solution optimale :
  - $U_w$  1,3 W/m<sup>2</sup>.K +  $S^c_w$  0,54 + TLw 68% (double vitrage),
  - $U_w$  0,84 W/m<sup>2</sup>.K +  $S^c_w$  0,45 + TLw 61% (triple vitrage).
- Isolation acoustique jusqu'à  $R_{A, tr}$  44 dB.
- Étanchéité à l'air renforcée par une dépose automatisée de joint dans les angles (ouvrant(s) et dormant) : classe  $A^*_4$  en standard.
- Performances adaptées aux exigences énergétiques de la RT 2012.
- Certifications des performances (NF & Acotherm).
- Grande finesse de l'ouvrant caché.
- Deux designs d'ouvrant : galbé et carré.
- Vitrage isolant de 24, 30, 42 ou 48 mm.
- Une offre de dormants compatible avec l'ensemble de nos menuiseries.
- Sur-mesure industriel : rapport qualité/performances/prix exceptionnel.



## DESCRIPTIF TECHNIQUE

- Dormant à rupture de pont thermique assemblé à coupes d'onglets.
- Drainages invisibles de l'extérieur.
- Dormant avec couvre-joint intérieur intégré.
- Bavette d'appui (formant rejet d'eau) clippée après la pose du châssis.
- Ouvrant caché à feuillure isolante (32 à 39 mm) assemblé à coupes d'onglets.
- Parcloses extérieures clippées intégrant le joint de vitrage et de battement.
- Étanchéité entre dormant et ouvrant assurée par deux joints de battement.
- Étanchéité à l'air renforcée dans les angles dormant et ouvrant.
- Vitrages de 24, 30, 42 ou 48 mm.
- Vitrage isolant avec intercalaire noir et remplissage argon.

Retrouvez toutes nos coupes techniques sur [www.k-line.fr](http://www.k-line.fr), rubrique Mise en œuvre.

## LES + PERFORMANCE

CONTRIBUE À UN ISOLEMENT DE FAÇADE DE	CLASSEMENT ACOTHERM ACOUSTIQUE	VITRAGE ISOLANT	FORMAT	U <sub>g</sub> (W/m².K)	U <sub>w</sub> (W/m².K)	CLASSEMENT ACOTHERM THERMIQUE	FACTEUR SOLAIRE S <sub>g,w</sub>	FACTEUR DE TRANSMISSION LUMINEUSE TL <sub>w</sub>
30 dB	-	4 / SW U 16 argon / TBE 1.0 THERM 4	1 vantail *	1.0	1,2	-	0,44	59 %
		4 / WE 16 argon / TBE ECLAZ® 4	1 vantail *	1.1	1,3	-	0,59	69 %
30 dB	-	4 / alu 16 argon / TBE 4	1 vantail *	1.1	1,4	-	0,54	68 %
			2 vantaux **	1.1	1,5	Th 10	0,52	64 %
			2 vantaux ***	1.1	1,5		0,53	66 %
	-	4 / WE 16 argon / TBE 4	1 vantail *	1.1	1,3	-	0,54	68 %
			2 vantaux **	1.1	1,4	Th 11	0,52	64 %
			2 vantaux ***	1.1	1,4		0,53	66 %
	-	4 TBE / SW U 18 argon / 4 / SW U 18 argon / TBE 4	1 vantail *	0.5	0,84	-	0,45	61 %
			2 vantaux **	0.5	0,92	Th 15	0,43	58 %
			2 vantaux ***	0.5	0,88	Th 16	0,44	60 %
35 dB	AC 2	8 / WE 18 argon / TBE 4	2 vantaux **	1.1	1,5	Th 10	0,50	64 %
			2 vantaux ***	1.1	1,4	Th 11	0,52	65 %
38 dB	AC 3	44.2 s / WE 14 argon / TBE 8	2 vantaux **	1.1	1,5	Th 10	0,47	62 %
			2 vantaux ***	1.1	1,4	Th 11	0,49	64 %
42 dB	-	66.2s / WE 20 argon / TBE 64.2s	1 vantail *	1.1	1,4	-	0,48	63 %

\* 1 vantail: 1250 x 1480    \*\* 2 vantaux : 1530 x 1480    \*\*\* 2 vantaux : 1530 x 2180

Pour calculer la performance énergétique de vos menuiseries aux dimensions réelles, rendez-vous sur [www.k-line.fr](http://www.k-line.fr) rubrique Thermo-luminosité®.

## LES CERTIFICATIONS

- DTA (Avis technique).
- NF-QUALITÉ POUR LE BÂTIMENT : A\*4 E\*7B V\*A3
- ACOTHERM <sup>(1)</sup> : Ac1 à Ac3 - Th 9 à Th 16

<sup>(1)</sup> Selon dispositions des certificats.



FENÊTRES ALUMINIUM RPT  
Selon dispositions du certificat  
fenêtres aluminium RPT n°284-152.



## LES + ESTHÉTIQUE

- Ouvrant caché (+ de clair de vitrage).
- 2 esthétiques au choix : ouvrant carré ou ouvrant galbé.
- Pureté des lignes.
- Finesse des profilés aluminium.
- Dormant vu : seulement 44 mm.
- Battue centrale de 86 mm.
- Parfaite harmonie extérieure fixe / ouvrant.
- Ferrage invisible (option pour ouvrant avec vitrage de 24 ou 30 mm).
- Offre de poignées selon l'ouvrant. Avec le profil carré, possibilité d'utiliser les autres poignées du marché (hors offre K•LINE).
- Plusieurs coloris de poignées disponibles : blanc, noir, aspect anodisé argent (option) aspect inox (option).
- Bicoloration.



Ouvrant carré et sa poignée



Ouvrant galbé et sa poignée



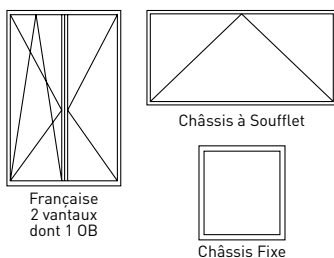
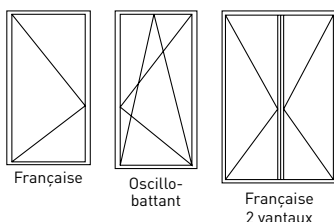
RETROUVEZ-NOUS SUR

Web

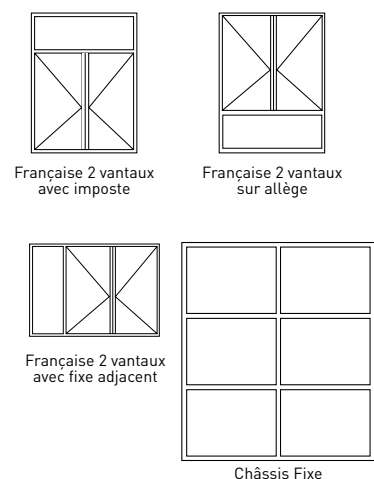
[www.k-line.fr](http://www.k-line.fr)

## TYPES D'OUVERTURES POSSIBLES

### • Châssis simples



### • Châssis composés (exemples)



Pour d'autres configurations, consulter notre gamme KL-T (bandes filantes et ensembles composés).

## LES OPTIONS

- Bicoloration (blanc à l'intérieur/couleur à l'extérieur) ou monocoloration.
- Tous types de vitrages (double ou triple) de 24, 30, 42 ou 48 mm
- Petits bois intégrés (alu bicolores ou monocolores, laiton ou plomb).
- Panneau de soubassement (pour ouvrant avec remplissage de 24 ou 30 mm).
- Grilles de ventilation.
- Châssis spéciaux : cintrés, trapèzes, ensembles composés (cf. fiches correspondantes).
- Ouvrant pompier.
- Oscillo-battant manœuvre logique.
- Poignée intérieure laiton, poignée à clé.
- Option porte-fenêtre avec montant serrure à barillet et double béquille, fermeture 5 points (sauf pour les ouvrants de 42 et 48 mm).
- Conformité Loi PMR : seuil réduit de 20 mm.
- Blocs-baies K-LINE (selon dimensions et dormants) : Classic, Thermobloc, ½ linteau, BSO ½ linteau, BSO vertical.

## LES ADAPTATIONS POSSIBLES

### NEUF (pose sur appui) :

- Doublage de 80, 100, 110, 120, 130, 140, 160, 180 et 200 mm.
- Option appui sans aile intérieure, seuil PMR.
- Option élargisseur de tapée (20 et 60 mm).

### RÉNOVATION

- Pose en applique avec bouchons ou clips d'habillage intérieur.
- Pose par vérins de réglage, ou par vis «SFS».
- Pose en tunnel (avec ou sans rainure de clippage intérieure).
- Pose en feuillure.
- Dépose totale.
- Option appui large, appui sans aile intérieure, seuil PMR.

### MULTI-SUPPORTS

- Brique Monomur.
- Ossature bois.
- Isolation Thermique par l'Extérieur.

## DIMENSIONS INDICATIVES

		FENÊTRES				PORTES-FENÊTRES			
		1 VANTAIL		2 VANTAUX		1 VANTAIL		2 VANTAUX	
		MINI	MAXI	MINI	MAXI	MINI	MAXI	MINI	MAXI
FRANÇAISE	L	350	1000	700	2000	350	1000	700	2000
	H	450	1650	450	1650	1651	2350	1651	2350
OSCILLO-BATTANT	L	410	1500	800	2000	410	1400	800	2000
	H	550	1650	550	1650	1651	2350	1651	2350
SOUFFLET	L	400	1900						
	H	400	1150						
FIXE	L	300	3000						
	H	450	2550						

Au-delà des limites de ce tableau, nous consulter.  
L : Largeur entre maçonneries finies (mm).  
H : Hauteur entre maçonneries finies (mm).



K•LINE – CS 40129 – 85501 Les Herbiers cedex

02 51 66 70 00

Tel

Web

www.k-line.fr

**K•LINE**  
LA FENÊTRE LUMIÈRE

Produit

# BAIE COULISSANTE 2 RAILS



- La solution RT 2012 • Performances thermiques exceptionnelles •

**K•LINE**  
LA FENÊTRE LUMIÈRE



# BAIE COULISSANTE 2 RAILS

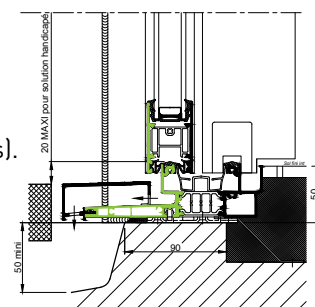
• Très hautes performances thermiques • Apports solaires maximum • Design contemporain

## ATOUTS

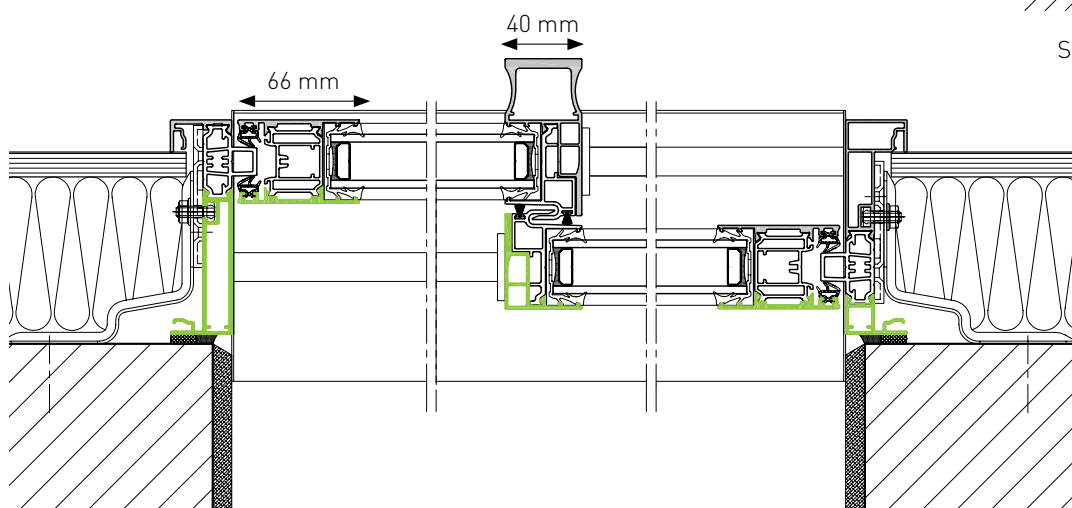
- La solution optimale :  
 $U_w 1,4 \text{ W/m}^2 \cdot \text{K}$  +  $S_w 0,55$  +  $TLw 68 \%$  (double vitrage 4 / WE 20 argon / TBE 4).
- Etanchéité à l'air renforcée.
- Profils avec faces vues d'aluminium réduites (montant central de 40 mm).
- Drainages invisibles.
- Sécurité renforcée.
- Vitrage isolant de 28 ou 32 mm.
- Mise en œuvre plus simple et plus rapide : peu d'accessoires à rajouter sur chantier, montage des poignées simplifié et fixations invisibles.
- Sur-mesure industriel : rapport qualité/performances/prix exceptionnel.

## DESCRIPTIF TECHNIQUE

- Profils tubulaires à rupture de pont thermique (dormant et ouvrants).
- Dormant assemblé en coupes droites par vissage (en neuf) ou en coupe d'onglet (en rénovation et en multi-supports).
- Ouvrant assemblé en coupes droites par vissage.
- Montant central avec double chicane isolante.
- Etanchéité entre dormant et ouvrants assurée par 2 joints glissants.
- Etanchéité renforcée dans les angles entre rails.
- Dormant avec couvre-joint intérieur intégré.
- Chemins de roulement clippés (anodisation noire renforcée).
- Galets avec roulements à aiguilles.
- 1 galet réglable par vantail.
- Butée de fin de course (portes-fenêtres).
- Système anti-fausse manœuvre.
- Système anti-dégondage par doigt inox (invisible lorsque les vantaux sont fermés).
- Gâches métalliques encastrées.
- Bavette d'appui (formant rejet d'eau) clippée après la pose du châssis.
- Vitrage isolant avec intercalaire noir et remplissage argon.



Seuil PMR



Retrouvez toutes nos coupes techniques sur [www.k-line.fr](http://www.k-line.fr), rubrique Mise en œuvre.

## LES + PERFORMANCE

CONTRIBUE À UN ISOLEMENT DE FAÇADE DE <sup>(1)</sup>	VITRAGE ISOLANT	Ug (W/m².K)	Uw (W/m².K) (Valeurs certifiées) <sup>(2)</sup>	FACTEUR SOLAIRE S <sub>sw</sub>	FACTEUR DE TRANSMISSION LUMINEUSE TL <sub>w</sub>
30 dB	8 / SW U 16 / TBE 1.0 THERM 4	1.0	1,3	0,42	59 %
	4 / WE 20 argon / TBE ECLAZ® 4	1.1	1,4	0,60	69 %
30 dB	4 / 20 argon / TBE 4	1.1	1,5	0,55	68 %
	4 / WE 20 argon / TBE 4	1.1	1,4	0,55	68 %
	4 TBE / WE 10 argon / 4 / WE 10 argon / TBE 4	0.8	1,1	0,46	62 %
	6 / WE 18 argon / TBE 4	1.1	1,4	0,54	67 %
35 dB	10 / WE 18 argon / TBE 4	1.1	1,4	0,52	67 %
	44.2 s / WE 16 argon / TBE 8	1.1	1,4	0,50	66 %

<sup>(1)</sup> Pour les dormants neufs.

<sup>(2)</sup> Performances thermiques, pour les dormants neufs, certifiées par le CSTB, selon dimensions Acotherm.

**Pour calculer la performance énergétique de vos menuiseries aux dimensions réelles, rendez-vous sur [www.k-line.fr](http://www.k-line.fr) rubrique Thermo-luminosité®.**

MEDAILLE D'OR



MEDAILLE D'ARGENT



## LES CERTIFICATIONS

- DTA (Avis technique).
- NF-QUALITÉ POUR LE BÂTIMENT : A\*4 E\*6B V\*A3



## LES + ESTHÉTIQUE

- Design contemporain.
- Pureté des lignes.
- Finesse des profilés aluminium.
- Tapées des montants latéraux épurées et minimalistes (neuf).
- Bicoloration.
- Poignée de tirage intuitive et design (option).
- 2 designs de poignées ouvertes au choix : droit ou galbé.
- Coloris de poignées disponibles : blanc, noir, aspect anodisé argent (option), aspect inox (option).



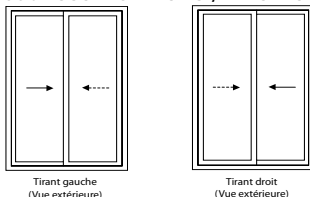
RETROUVEZ-NOUS SUR

Web

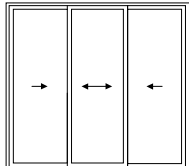
[www.k-line.fr](http://www.k-line.fr)

## TYPES D'OUVERTURES POSSIBLES

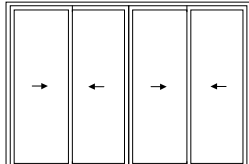
- Fenêtre ou porte-fenêtre coulissante 2 rails / 2 vantaux



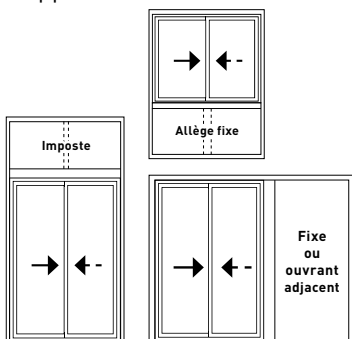
- Fenêtre ou porte-fenêtre coulissante 2 rails / 3 vantaux



- Fenêtre ou porte-fenêtre coulissante 2 rails / 4 vantaux



- Ensembles avec coulissant : allège fixe, imposte fixe ou soufflet, fixe ou ouvrant de frappe latéral ...



## LES OPTIONS

- Bicoloration (blanc à l'intérieur/couleur à l'extérieur) ou monocoloration.
- Tous types de vitrages de 28 ou 32 mm.
- Fermeture à verrouillage 3 points (porte-fenêtre), 2 points (fenêtre).
- Poignée de tirage intuitive facilitant l'ouverture de la fenêtre.
- Poignée de tirage extérieure.
- Condensation par cylindre européen standard traversant (porte-fenêtre).
- Grilles de ventilation VMC.
- Seuil encastrable et profil d'aménagement extérieur pour passage handicapé (Profil uniquement disponible en neuf et multi-supports).
- Traverses intermédiaires.
- Elargisseur de tapée sur le dormant neuf.
- Blocs-baies K•LINE (selon dimensions et dormants) : Classic, Thermobloc, ½ linteau, BSO ½ linteau, BSO vertical.

## LES ADAPTATIONS POSSIBLES

### NEUF

- Dormants pour une reprise de doublage de 100, 110, 120, 130, 140, 160, 180 et 200 mm.

### RÉNOVATION

- Plusieurs choix possibles de mise en œuvre :
  - Pose en applique avec bouchons ou clips d'habillage intérieur.
  - Pose par vérins de réglage.
  - Pose en tunnel.
  - Dépose totale.
  - Option appui large.

### MULTI-SUPPORTS

- Brique Monomur.
- Ossature Bois.
- Isolation Thermique par l'Extérieur.

## DIMENSIONS INDICATIVES

		FENÊTRES		PORTES-FENÊTRES	
		MINI	MAXI	MINI	MAXI
2 VANTAUX	L	800	3200	1000	3200
	H	550	1600	1601	2450
3 VANTAUX	L	1200	4800	1500	4800
	H	550	1600	1601	2450
4 VANTAUX	L	2000	6400	2000	6400
	H	550	1600	1601	2450

Dimensions en limite de ce tableau, nous consulter.  
L : Largeur entre maçonneries finies (mm).  
H : Hauteur entre maçonneries finies (mm).



K•LINE – CS 40129 – 85501 Les Herbiers cedex

02 51 66 70 00

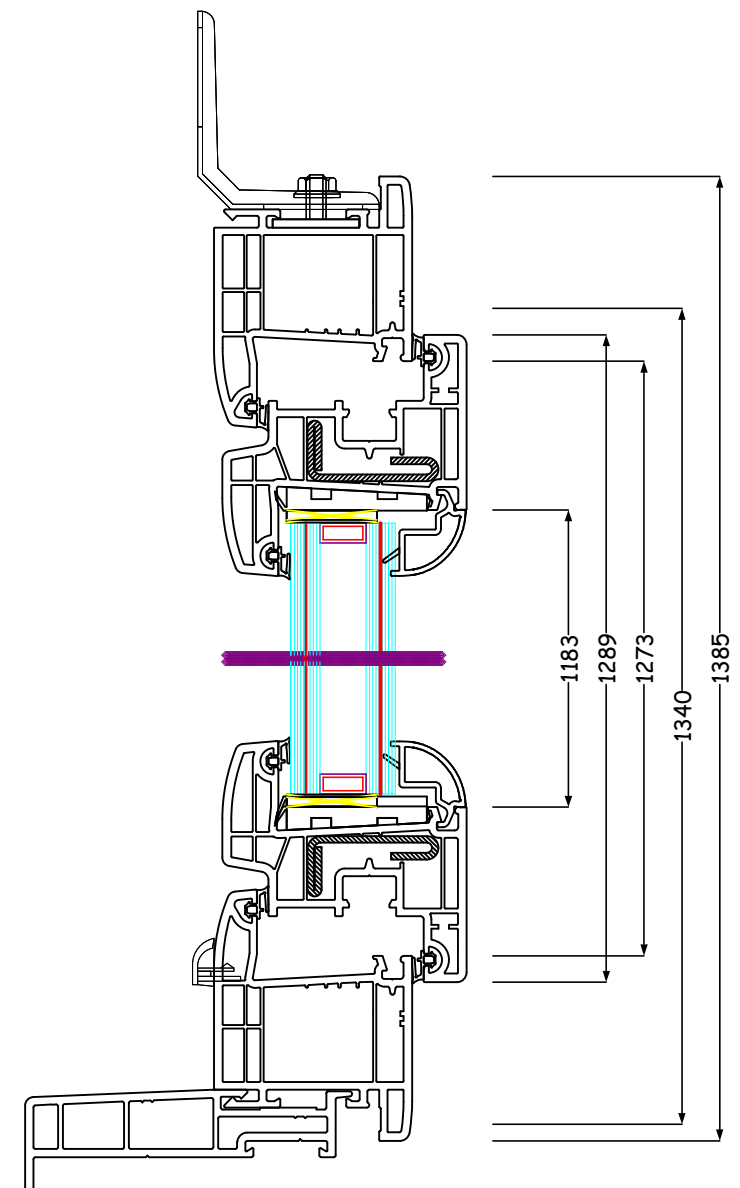
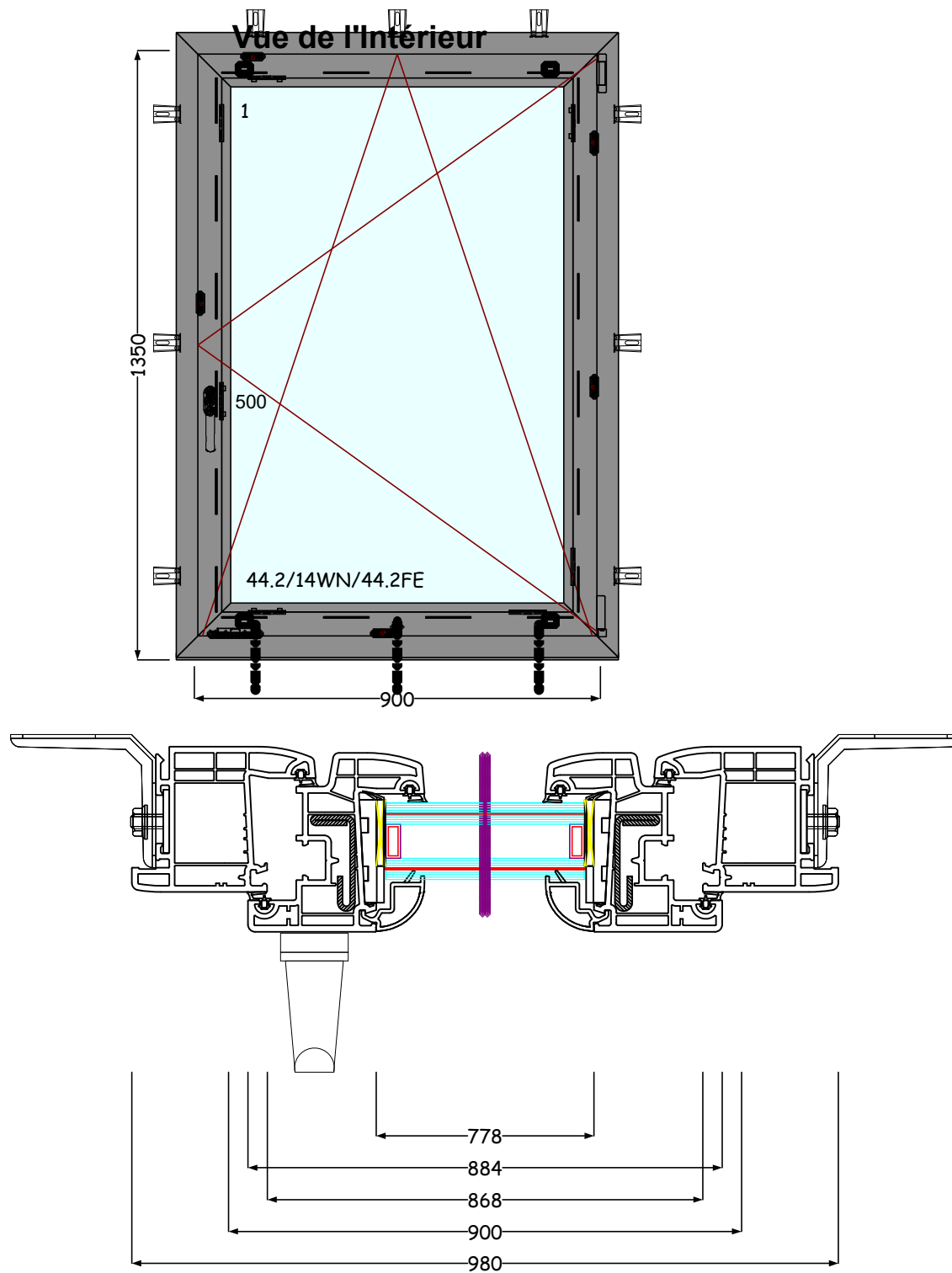
Tél.

Web

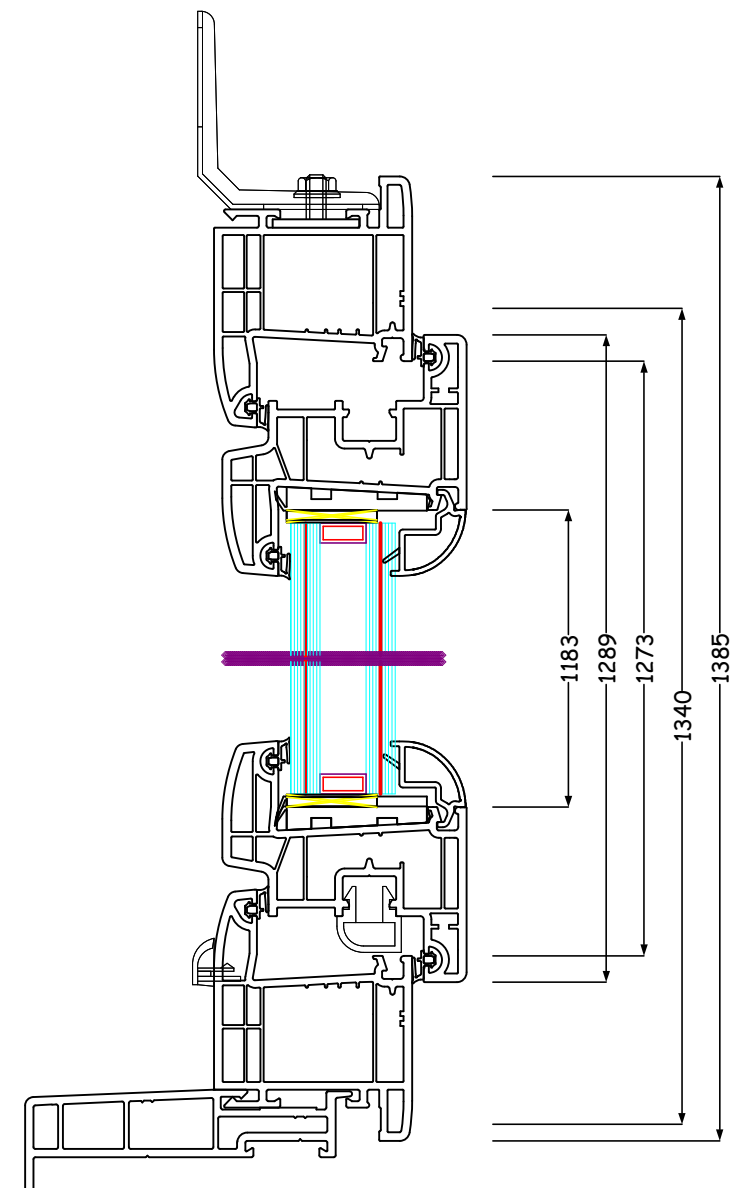
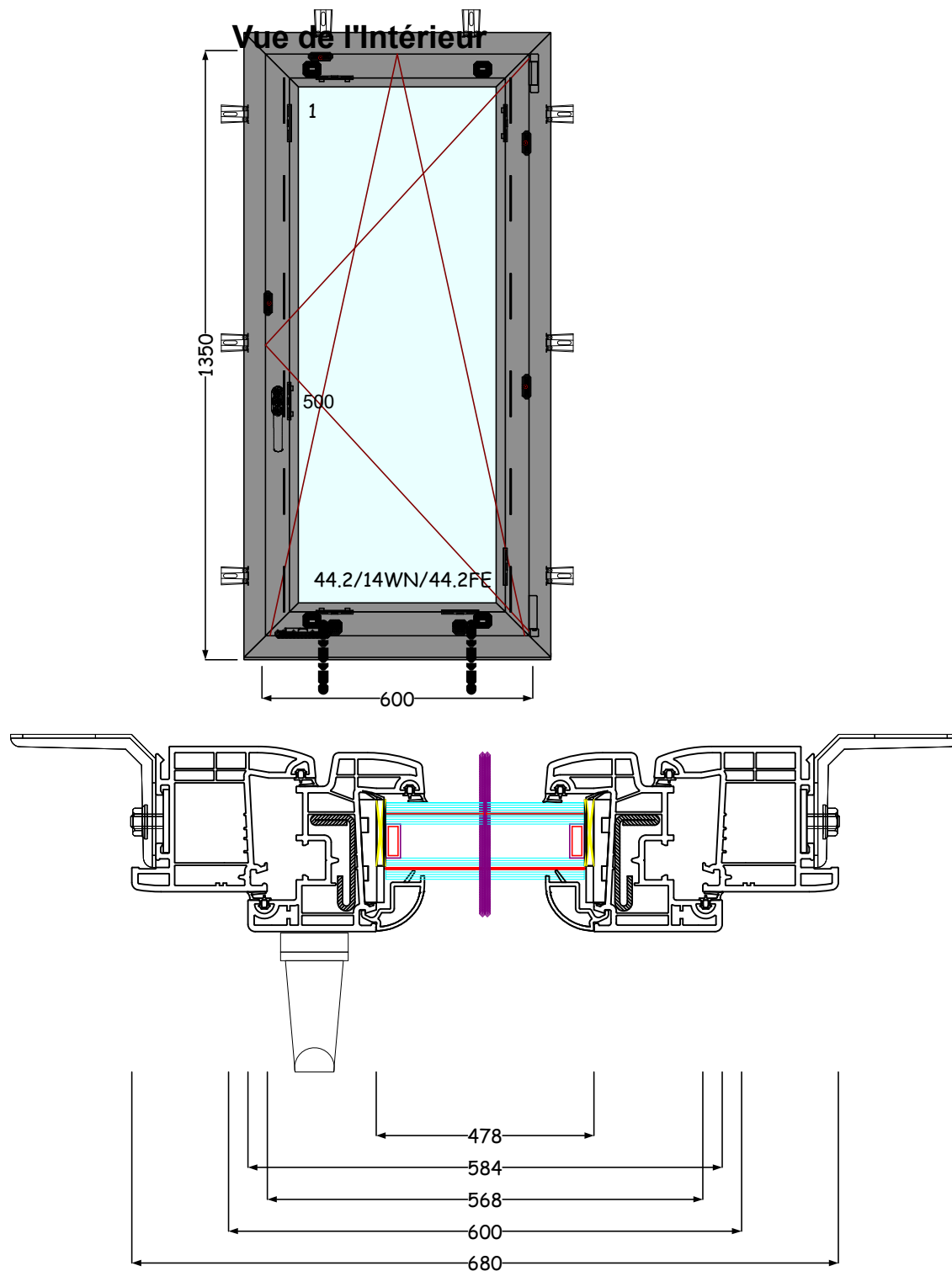
www.k-line.fr

**K•LINE**  
LA FENÊTRE LUMIÈRE





N° Dossier: **ECR2401P011**  
 Référence: RESIDENCE SENIOR - AUSSAC  
 N° Repère: **001 M01**  
 Quantité: 8  
 Série: **Rep-Aliantys-60/74-Teinté Masse**  
 Date: 08/01/2024  
 Utilisateur: ECR



N° Dossier: **ECR2401P011**  
 Référence: RESIDENCE SENIOR - AUSSAC  
 N° Repère: **002 M02**  
 Quantité: 8  
 Série: **Rep-Aliantys-60/74-Teinté Masse**  
 Date: 08/01/2024  
 Utilisateur: ECR