



SARL LASCoux

Le bourg
16310 MASSIGNAC
Tel : 05.45.23.96.54
Port : 06.89.89.81.15
Lascoux-joseph@orange.fr

Candidature

Construction d'une résidence sénior & salle d'activités commune



Rue de la République – 16580 AUSSAC -VADALLE

Présentation de l'entreprise

HISTORIQUE

ENTREPRISE LASCoux Roland •

Création en 1979 par Mr LASCoux Roland

ENTREPRISE LASCoux Joseph •

Reprise de L'ENT. Juillet 2009 par

Mr LASCoux fils

(dans l'Ent. Depuis 12 ans)

SARL LASCoux •

Transformation de L'ENT. en SARL Juillet 2011



SAVOIR FAIRE

De 1979 à maintenant

- Charpente bois, Ossature bois

Façonnage de charpente traditionnelle en grosse section pour de l'apparent, ou pose de charpente industrielle.

- Couverture tuiles creuses et mécaniques

- La tuile mécanique à galbe est beaucoup utilisée dans les régions Ouest et Sud de la France. Cette tuile est généralement utilisée sur des toits à moyenne pente (souvent 30 à 35 %), en neuf comme en rénovation.
- La tuile Canal et Tiges de botte est la tuile ancestrale retrouvée sur les maisons sur l'Ouest de la France. Dans certains quartiers de ville ou village protégé, cette tuile est imposée par l'architecte des bâtiments de France pour préserver le patrimoine.

- Isolation,

Isolation et étanchéité de la couverture, par les combles (laine de verre, roche...), en toiture par la pose d'écran sous toiture. Une bonne isolation est importante pour la maison. C'est la garantie du confort et de l'économie d'énergie, sachant qu'une grande déperdition de chaleur se fait par le toit.

- Démoussage

Un entretien régulier de sa toiture (tous les 2 ou 3 ans) permet une durée de vie plus longue du matériau (tuiles, ardoises, fibrociment) tout en la conservant propre.

- Zinguerie

Etanchéité du toit et évacuation des eaux pluviales.

- Menuiserie bois, aluminium, Pvc

Confection dans notre atelier de porte d'entrée, placard, cuisine, escalier, garde-corps, portail
Pose de menuiserie bois (confectionné par notre menuisier), puis alu ou Pvc selon la demande.

« Le respect de l'authenticité, fort d'un savoir-faire et sérieux depuis 1979 »

NOS PARTENAIRES

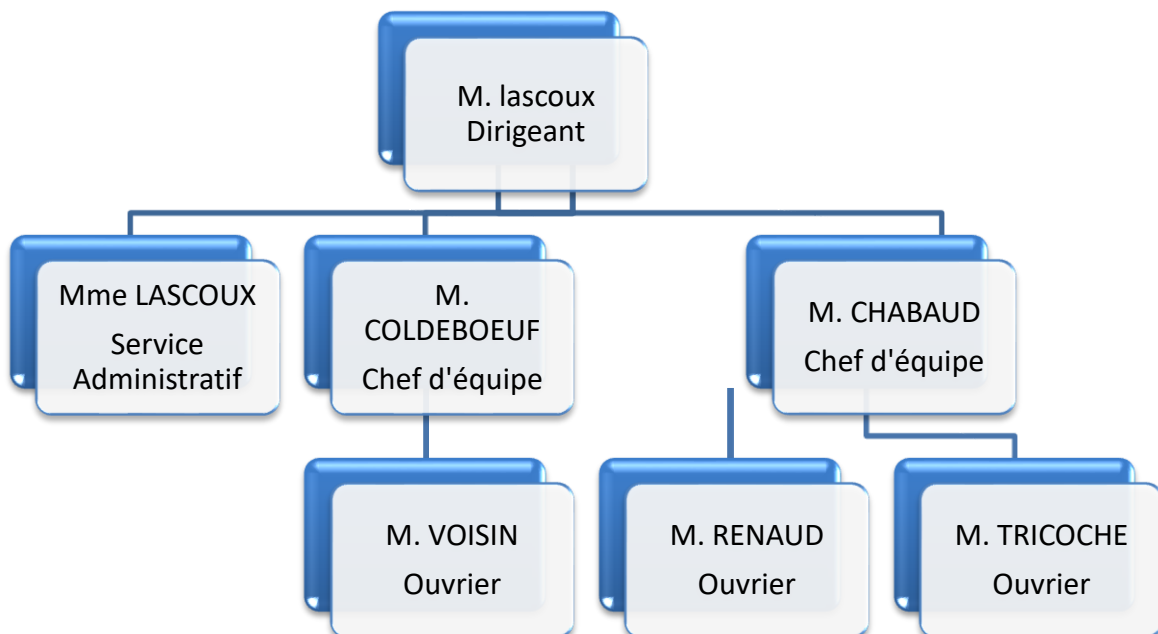
- Chausson matériaux, PARTEDIS, Larivière
- Ouvéo, Miroiterie de l'ouest, Ets Clément, Lefort.
- Sarl DARCY, Cial, PARTEDIS Charpente, Scierie BAS.

. CLIENTELE

Fort de notre expérience dans la rénovation, notre clientèle est relativement variée.

- Les particuliers : maisons et granges
- Les professionnels : Le domaine des Etangs de Massignac, Pépinière Charentaise à Montemboeuf, Usine TERREAL à ROUMAZIERES, USID d'Angoulême (RIMA) et Poitiers (RMAT), LOGELIA Charente
- Les collectivités : Mairies, Ecoles, Eglises, Communauté de Commune

. ORGANIGRAMME DE L'ENTREPRISE



- M. LASCOUX, Dirigeant : Donneur d'ordre, responsabilité des chantiers, présence pour implantation et directive sur la méthodologie des travaux à réaliser, présent aux réunions de chantier, visite régulière des chantiers en cours. Réalisation des mesures et des devis.
- Mme LASCOUX : gestion de toute la comptabilité et de la facturation, production des documents administratifs (appel d'offre, dossier de qualification, DOE, PPSPS)
- M. COLDEBOEUF et M. CHABAUD : Chef d'équipe, assure le bon déroulement de leurs chantier, veille au respect des consignes établie par le dirigeant, s'assure des besoins en matériaux, maintien l'ordre et la sécurité sur les chantiers, communique directement avec le dirigeant en cas de besoin.
- M. VOISIN, M. RENAUD et M. TRICOCHÉ : Ouvrier, sous la direction du chef d'équipe, contribue à l'avancement des travaux.

Effectifs annuels Moyens : 7 au sein de l'entreprise

2 à 3 sur les chantiers de faible importance en volume de travail, jusqu'à 5 pour les chantiers les plus importants.

Personnels d'encadrement : Chefs de chantier, 1 par chantier et jusqu'à 2 ou 3 selon l'importance du travail et du nombre d'équipe sur place.

• MOYENS MATERIELS

- **Appareil de levage** : 5 engins de manutention, 3 engins sur tourelle (21 m et 2 de 18 m) + un de 6 m et un de 4 m.
- **Echafaudage et sécurité**
Nous disposons d'une surface d'échafaudage de 1 000 m² afin de couvrir nos besoins sur n'importe quel chantier, de filets de sécurité, de harnais, de casques Pour des surfaces plus grandes nous faisons appel à une entreprise spécialisée pour garantir un excellent niveau de sécurité.



- Véhicules : 2 fourgons de taille différente, 3 camions benne VL et 1 polybenne (poids lourds) pour les plus gros chantiers.
- Tracteur Poids Lourds Iveco avec semi porte engin, nous permettant de déplacer rapidement et n'importe où tous nos engins et matériel directement sur place et en toute autonomie.

La variété des véhicules est nécessaire afin de s'adapter au mieux aux Matériels et matériaux, ainsi qu'en fonction du temps.

Tout notre matériel est récent et est renouveler régulièrement afin de garantir un travail dans les meilleures conditions.



Le contrôle du matériel est également respecté par des vérifications périodiques obligatoires, soit par VERITAS pour les engins de manutention, les harnais, filets ... soit au sein de l'entreprise pour les machines et outils.

- Caisse du charpentier – Menuisier : toujours complète
- Container : afin de pouvoir ranger le chantier, stockage outillage
- Bungalow : réfectoire + bureau
- **Machine et outils**

Toutes nos équipes dispose respectivement du même matériel :

Cloueur à gaz (5)	Cloueur pneumatique (4)
Scie circulaire (7)	Tronçonneuse (7)
Visseuse (10)	Perceuse (4)
Mortaiseuse (2)	Agrafeuse (4)
Disqueuse (5)	Meuleuse (4)
Meuleuse à pile (2)	Perforateur (6)
Scie à onglet (2)	Scie sur table (1)
Rabots (4)	Burineur(2)
Niveau laser (2)	Fer à souder (2)
Pince à cartouche pour silicone (4)	Groupe électrogène (2)
Compresseur (4)	Bétonnière (2)
Plieuse zinc (1)	Ponceuse (4)
+ Caisse à outil complète (ciseau de charpente, scie égoïne, pied de biche, marteau, niveau, fil à plomb, rabot à main....etc.)	

• REFERENCES CHANTIERS

Date	Titre / Maitre d'oeuvre	Descriptif	Montant h.t
06/2019	Usine TERREAL – Roumazières	Travaux d'entretien 8 jours	12 451.00 €
01/01/2020	Marché à bon de commande SERVICE INFRASTRUTURE DE LA DEFENSE DE BORDEAUX	Entretien des bâtiments sur divers site	460 000 € annuel max.
06/2020	Domaine des Etangs Massignac	Réfection charpente isolation couverture grange Dragon 413 m ²	109 805.95 €
08/2020	Mairie de Massignac / Cabinet VIROULAUD Chabonais	Réfection toiture presbytère	11 731.80 €
10/2020	Département de la Charente	Réfection couverture ADA de Chabonais	21 484.54 €
10/2020	Commune de Saulgond, Cabinet VIROULAUD Chabonais	Réfection couverture grange 392 m ²	25 513.68 €
11/2020	Commune VAL de BONNIEURE, Atelier CAHUETTE	Réfection charpente couverture Mairie	45 282.98 €
12/2020	Département de la Charente, Nicolas Genau Architecte	Travaux centre Départementale de plein air du Chambon	17 972.76 €
2021	RMAT Poitiers	Réfection de 2800 m ² de couverture	228 000 €
2021	Logelia Gérer par M. PAGNOUX	Réfection d'une couverture à Montbron (en site occupé)	71 580 €
01/2022	Communauté de commune Porte du Périgord	Réfection Gîte de l'Epardeau (toiture et isolation)	89 997.75 €
02/2022	SCI DES Quatres Filles	Refecion toiture	31 099.09 €
03/2022	G.F.R Rambaud	Réfection charpente et couverture	85 699.03 €
03/2022	LOGELIA Charente	Réhabilitation logement à Chateauneuf	18 945.96 €
05/2022	LOGELIA Charente	Réhabilitation d'un logement Basseau Angouleme	35 937.69 €
05/2022	USID Angouleme	Bât 0056	44 859.70 €
2022	Logelia Charente	Réfection toiture sur divers site /programme 0745	84 417.67 €
2023/2024	Logelia Charente	Réfection toiture sur divers sites sur 2 ans	809 232.90 €
02/2023	Optical Center	Réparation et entretien Château Nieul	20 345.00 €
03/2023	Département de la Charente	Marché toiture CRD La Rochefoucauld (DDE)	37 662.020 €
05/2023	Mairie de Massignac	Réfection toiture + Création Hangar	43 453.04 €
07/2023	Communauté de Commune Porte du Périgord	Réfection toiture Ecole	21 211.70 €

Chantiers de référence :

RIMA Angoulême, Quartier Fayolle Bossut

Bâtiment 103, Réfection de la couverture

1470 m² réaliser en 3 tranches sous la supervision de M. BONY, au cours du premier semestre 2018.



Réfection des Ecoles 16260 Chasseneuil sur Bonnieure

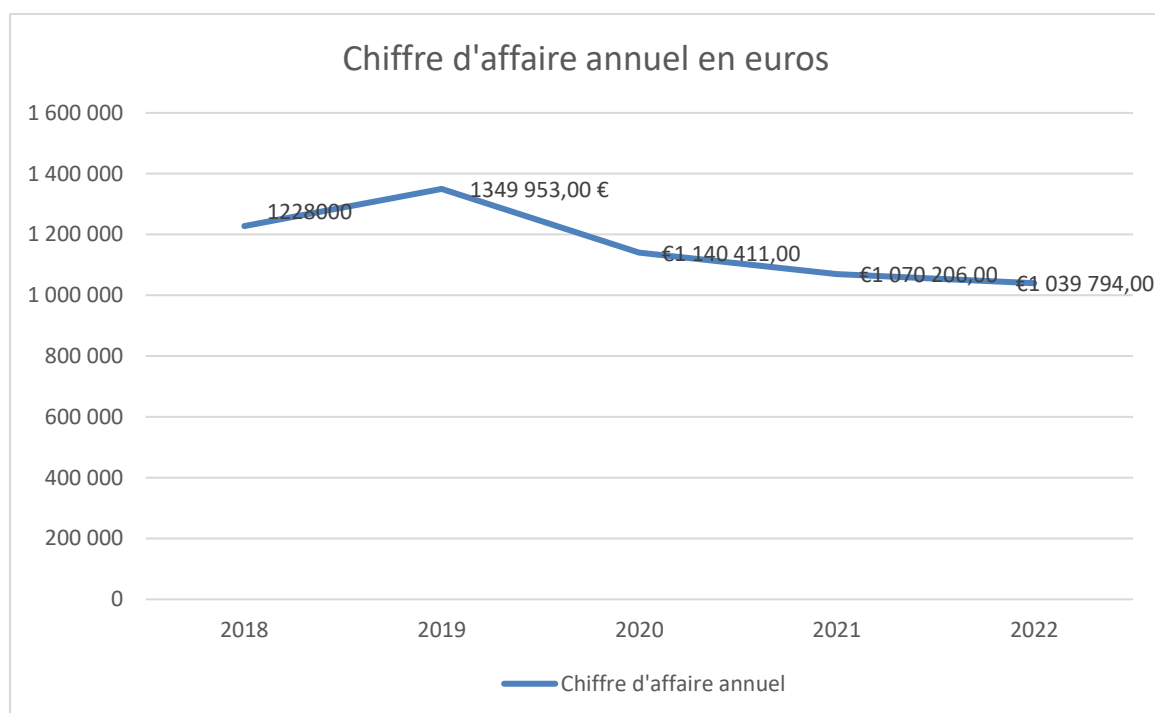
Mobilisation de 2 équipes avec 2 Manitou MRT afin de respecter les délais d'intervention (pendant les vacances scolaires)

580 m², toiture avec un arrondie.



RIMA Angoulême, Réfection de la couverture 540 m²

- **CAPACITES FINANCIERES**



- **CONCORDANCE DE NOTRE ACTIVITEE AVEC L'APPEL D'OFFRE**

