

MÉMOIRE TECHNIQUE

LOT 9 : Doublages – Faux-plafonds - Cloisons

ENTREPRISE PJC
PLÂTRERIE CARRELAGE ISOLATION DES COMBLES

EURL ENTREPRISE PJC

Au capital de 10 000€

39 Rue Guy pascaud

16260 CHASSENEUIL

Tél : 06.14.33.02.99

SIRET : 847 876 158 00027

TVA : FR847876158

Table des matières

| | |
|--|----|
| Table des matières | 2 |
| 1. Présentation..... | 3 |
| • Coordonnées | 3 |
| • Domaine d'intervention..... | 3 |
| • Rayon d'activités | 4 |
| • Fournisseurs principaux | 4 |
| • Effectifs | 4 |
| 2. Compétences | 5 |
| • Diplômes | 5 |
| • Formations | 5 |
| 3. MOYENS HUMAINS | 6 |
| 4. MOYENS MATERIELS | 7 |
| 5. PRODUITS PROPOSES POUR LE CHANTIER | 9 |
| 6. PROCEDES D'EXECUTION | 10 |
| 7. TRAITEMENTS DES DECHETS..... | 12 |
| 8. SECURITE DU CHANTIER ET NUISSANCES | 13 |
| • Risques par les autres entreprises | 13 |
| • Risques pour l'environnement du chantier | 13 |
| • Risques sanitaire : COVID 19 | 14 |

1. Présentation

L'entreprise PJC a débuté en février 2019 seulement avec le gérant.

A ce jour, composée du Gérant, 1 employée administrative, 3 Chefs d'équipe, 2 ouvriers et 1 apprentie.

Spécialisée en plâtrerie, isolation, joint de plaque de plâtre, carrelage, faïence.

Nous réalisons tous nos chantiers avec soin et rigueur, nous portons une grande attention de début des travaux jusqu'à la fin.

- **Coordonnées**

EURL ENTREPRISE PJC

Siège : 39 Rue Guy pascaud 16260 CHASSENEUIL SUR BONNIEURE

Tél : 0545956674 Port : 0614330299

Mail : eurl.entreprisesjc@gmail.com

- **Domaine d'intervention**

Plâtrerie : Plafonds (standards, rampants, faux-plafonds)

Doublages ; Cloisons ; Isolation (rouleaux, soufflage) ; Protection incendie ; joint de plaque de plâtre.

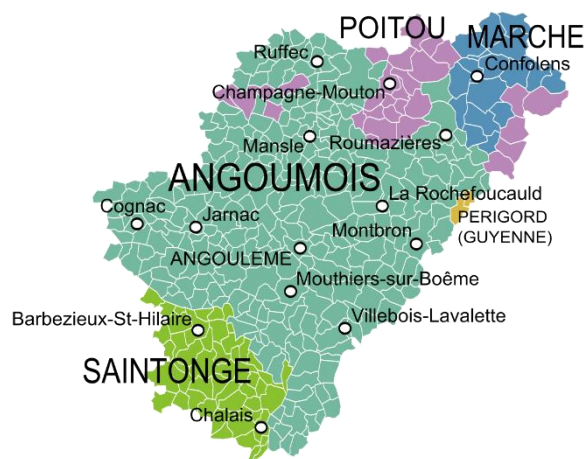
Carrelage (grès, marbre, pierre) ; faïence ; terrasses ; Etanchéité.

Pose de menuiseries intérieures, Parquet bois

EURL ENTREPRISE PJC 39 Rue Guy pascaud 16260 Chasseneuil-sur-Bonnieure –
SIRET : 847 876 158 00027 – TVA : FR847876158 – APE : 4333Z – Tél : 06.14.33.02.99 –
Courriel : eurl.entreprisesjc@gmail.com –
Capital de 10 000 €

- Rayon d'activités

Notre rayon s'étend en ANGOUMOIS, POITOU, MARCHE.



- Fournisseurs principaux

Gedimat

Chausson matériaux

Unikalo

Pum plastiques

Prolians

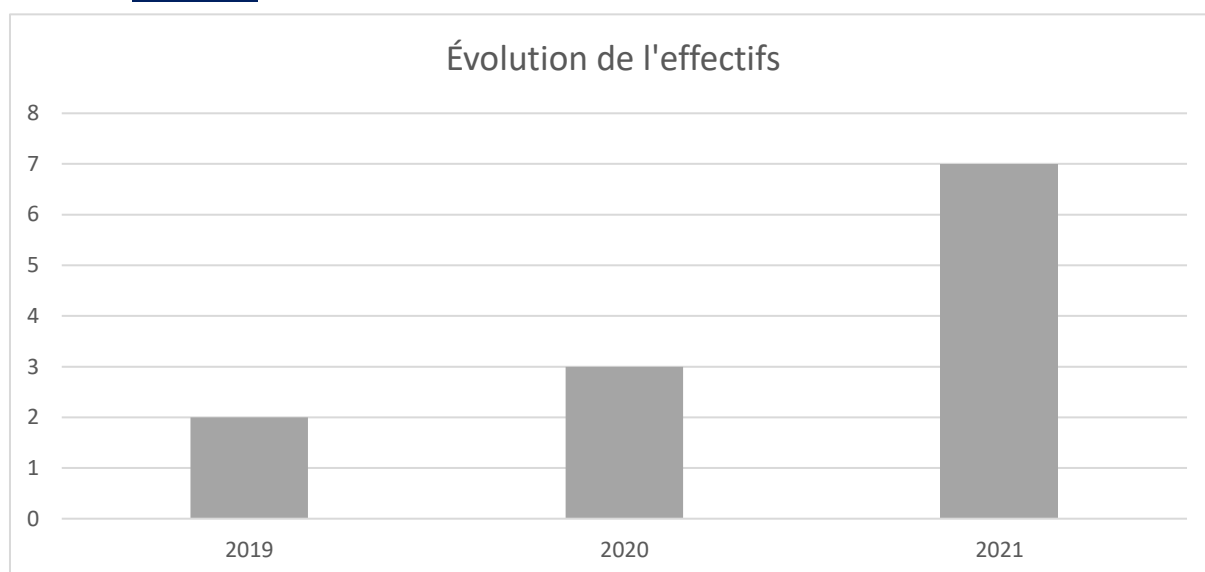
Igloo

Berner



EURL ENTREPRISE PJC 39 Rue Guy pascaud 16260 Chasseneuil-sur-Bonnieure –
SIRET : 847 876 158 00027 – TVA : FR847876158 – APE : 4333Z – Tél : 06.14.33.02.99 –
Courriel : eurl.entreprisepjc@gmail.com –
Capital de 10 000 €

- **Effectifs**



2. Compétences

Nous sommes adhérents à la CAPEB CHARENTE.

- Diplômes

CAP CARRELEUR-MOSAIQUE

BP CARRELEUR-MOSAIQUE

Mention complémentaire PLAQUISTE

- Qualifications

QUALIBAT RGE 7122 : ISOLATION THERMIQUE PAR L'INTERIEUR MENTION RGE

Partenariat avec ABOKINE

Agrément Applicateur de chape liquide

- Formations

SSIAP 1

SST

CACES

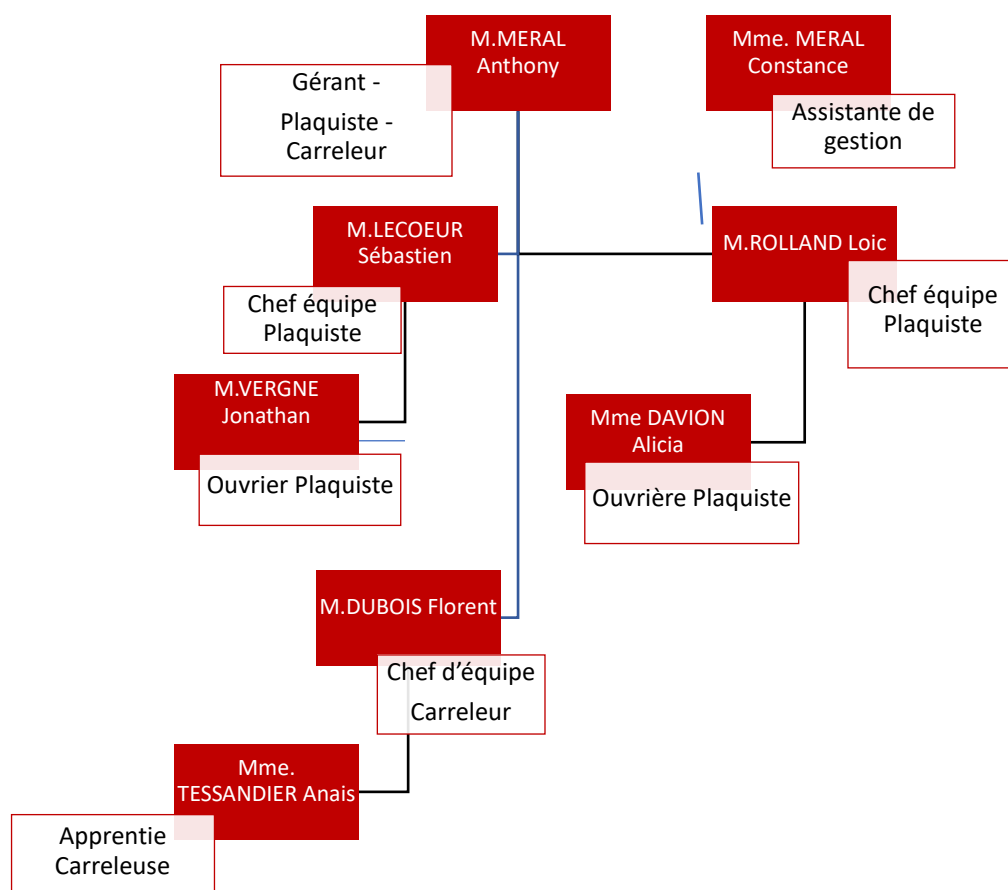
MONTAGE DEMONTAGE ECHAFAUDAGE FIXE ET ROULANT



EURL ENTREPRISE PJC 39 Rue Guy pascaud 16260 Chasseneuil-sur-Bonnieure –
SIRET : 847 876 158 00027 – TVA : FR847876158 – APE : 4333Z – Tél : 06.14.33.02.99 –
Courriel : eurl.entreprisepjc@gmail.com –
Capital de 10 000 €

3. MOYENS HUMAINS

L'effectif de l'entreprise est de 10 personnes :



Pour la partie Peinture et revêtements de sols nous faisons appels à la société SOLS TEAM situé à ANGOULEME.

Possibilité d'appel à une agence d'intérim ou sous-traitants si besoin suivant l'évolution du chantier.

Nous réaliserons des auto-contrôle tout au long des travaux.

On s'engage à travailler dans les règles des DTU et de toutes réglementations en vigueur.

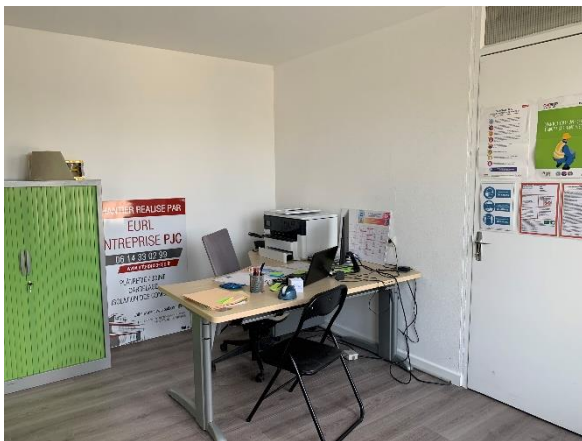
Nous pouvons vous donner des réponses spécifiques dans de courts délais grâce à notre équipe qualifiée, à nos différents fournisseurs, et à la CAPEB.

EURL ENTREPRISE PJC 39 Rue Guy pascaud 16260 Chasseneuil-sur-Bonnieure –
SIRET : 847 876 158 00027 – TVA : FR847876158 – APE : 4333Z – Tél : 06.14.33.02.99 –
Courriel : eurl.entreprisepjc@gmail.com –
Capital de 10 000 €

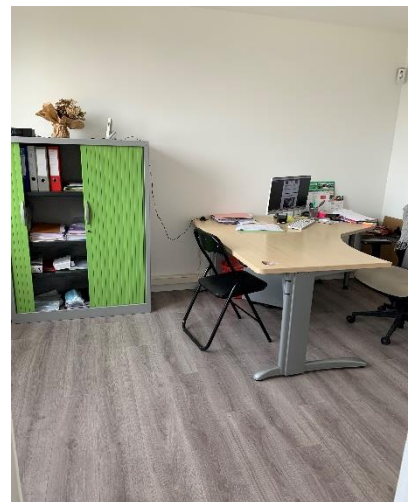
4. MOYENS MATERIELS



Notre dépôt situé sur la commune de Chasseneuil-sur-Bonnieure, composé de 700m² de stockage, d'un parc de 4000m², de 50m² de bureau.



Nos bureaux :



EURL ENTREPRISE PJC 39 Rue Guy pascaud 16260 Chasseneuil-sur-Bonnieure –
SIRET : 847 876 158 00027 – TVA : FR847876158 – APE : 4333Z – Tél : 06.14.33.02.99 –
Courriel : eurl.entreprisepjc@gmail.com –
Capital de 10 000 €



Notre dépôt : Partie stockage



Partie véhicule :



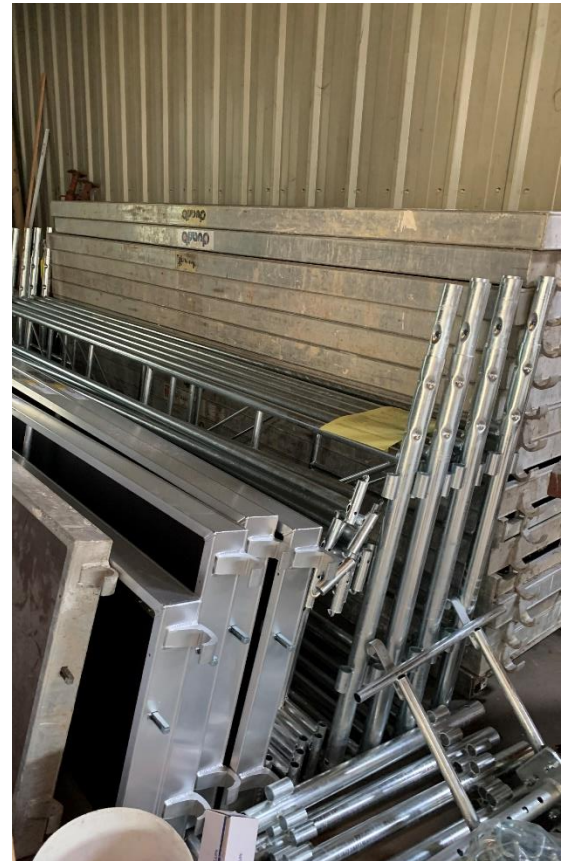
EURL ENTREPRISE PJC 39 Rue Guy pascaud 16260 Chasseneuil-sur-Bonnieure –
 SIRET : 847 876 158 00027 – TVA : FR847876158 – APE : 4333Z – Tél : 06.14.33.02.99 –
 Courriel : eurl.entreprisepjc@gmail.com –
 Capital de 10 000 €



Outillage, EPI :



Matériels :



Echafaudages :

EURL ENTREPRISE PJC 39 Rue Guy pascaud 16260 Chasseneuil-sur-Bonnieure –
 SIRET : 847 876 158 00027 – TVA : FR847876158 – APE : 4333Z – Tél : 06.14.33.02.99 –
 Courriel : eurl.entreprisepjc@gmail.com –
 Capital de 10 000 €

L'entreprise PJC dispose de 4 véhicules utilitaires et de matériel aux normes françaises (NF) :

Pour la réalisation des travaux, le personnel est doté de son équipement de protection individuelle et de son outillage propre afin d'être autonome :

Matériel électroportatif : visseuses, disqueuses, perceuses, cloueurs, lasers, projecteurs, ponceuse à bande

Outillage portatif : Règles, équerres, cutters, scie à métaux, tenailles, couteaux à enduire, niveaux, mètres, Vis plaque de plâtre NF

Autres équipements : Escabeau NF, Enrouleur NF, Lève-plaque NF, Aspirateur NF, Malaxeurs NF

Protection de mobiliers et sols (type polyane)

Notre Matériel d'hygiène et de sécurité :

- Trousses de premiers secours, pharmacie dans les véhicules
- Fourniture d'EPI = masques pour la poussière, genouillères, gants, vêtements de travail, chaussures de sécurité
- Matériel de signalisation = cônes, bandes fluo, affichages pour les dangers
- Chariots roulants pour le port des charges
- Extincteur dans les véhicules



EPI pour chaque salarié

5. PRODUITS PROPOSES POUR LE CHANTIER

L'entreprise PJC utilisera les produits demandés en rapport avec le CCTP : Fiches techniques ci-jointe

PAREMENTS :

- PLAQUE DE PLATRE BA13 KNAUF
- PLAQUE DE PLATRE BA13 HYDROFUGE KNAUF

ISOLATION :

- LAINE DE ROCHE 45MM ROCKWOOL
- LAINE DE VERRE IBR REVETU KRAFT 140 MM URSA
- LAINE DE VERRE IBR REVETU KRAFT 280 MM URSA
- OUATE DE CELLULOSE IGLOO
- LAINE DE ROCHE 140MM ROCKWOOL
- LAINE DE ROCHE 75MM ROCKWOOL

DIVERS :

- OSSATURE F530 PLACOPLATRE
- OSSATURE M70-35 PLACOPLATRE
- OSSATURE M48-35 PLACOPLATRE
- LISSE OPTIMA
- APPUI INTERMEDIAIRE

6. PROCEDES D'EXECUTION

Travaux de plâtrerie :

Doublage :

- Nettoyage, Implantation et traçage
- Ossatures métalliques (rails et montants Entraxe 0.60)
- Incorporation de laine de roche de 140mm
- Pose de plaque de plâtre BA13 standard ou BA13 hydro (suivant localisation)
- Joint de plaque de plâtre 3 passes
- Nettoyage du chantier

Cloison de 72/48 :

- Nettoyage, Implantation et traçage
- Ossatures métalliques (rails et montants Entraxe 0.60)
- Pose d'une plaque de plâtre BA13 standard ou BA13 hydro (suivant localisation)
- Incorporation de laine de roche de 45mm
- Pose d'une plaque de plâtre BA13 standard ou BA13 hydro (suivant localisation)
- Joint de plaque de plâtre 3 passes
- Nettoyage du chantier

Cloison de 78/48 :

- Nettoyage, Implantation et traçage
- Ossatures métalliques (rails et montants Entraxe 0.60)
- Pose de deux plaques de plâtre BA13 HD ou BA13 hydro (suivant localisation)
- Incorporation de laine de roche de 45mm
- Pose de deux plaques de plâtre BA13 HD ou BA13 hydro (suivant localisation)
- Joint de plaque de plâtre 3 passes
- Nettoyage du chantier

Plafonds :

- Implantation et traçage
- Ossatures primaire (Fourrures, suspentes)
- Pose de 1 plaque de plâtre BA13 standard
- Joints plaque de plâtre 3 passes
- Nettoyage de chantier

EURL ENTREPRISE PJC 39 Rue Guy pascaud 16260 Chasseneuil-sur-Bonnieure –
SIRET : 847 876 158 00027 – TVA : FR847876158 – APE : 4333Z – Tél : 06.14.33.02.99 –
Courriel : eurl.entreprisepjc@gmail.com –
Capital de 10 000 €

Isolation :

Mise en place de l'isolant (suivant localisation)

- Isolant roulé
- Isolant soufflé

Faux plafonds :

- Implantation et traçage suivant le plan de calepinage
- Pose de support et suspentes rapides (adaptées au support)
- Ossatures métalliques
- Pose de dalles UNITY
- Nettoyage de chantier

7. TRAITEMENTS DES DECHETS

Les déchets seront évacués au cours des travaux.

L'Entreprise PJC à un contrat avec SUEZ CHARENTE LIMOUSIN, qui évacuent et traitent les déchets dans les bennes mis à disposition au dépôt.

- 1 benne spécifique pour les plaques de plâtre
- 1 benne pour les plastiques
- 1 benne pour le bois
- 1 benne pour les gravats
- 1 benne pour la ferraille



8. SECURITE DU CHANTIER ET NUISSANCES

- **Description des accès au chantier** : règles de circulation, zones de stationnement, signalisation interne au chantier.
- **Moyens de manutention** : chariot élévateur
- **Plates-formes de travail** (échafaudage, escabeau) aux normes
- **Protection collective** : Ventilation des locaux, EPI (masques, gants, chaussures de sécurité, lunettes de protection, gilet, casques)
- **COVID 19** : (Port de masques, gel hydroalcoolique dans les camions, lavage des mains dès que possible, distanciation sociale)

• Risques par les autres entreprises

| TRAVAUX | MOYENS | RISQUES |
|----------------------------------|---|---|
| ENGINS DE CHANTIER CHUTES | Zone balisée CACES Port de gilet Port de casques Port de chaussures de sécurité | Accident Blessures Chutes (encombrements) |

• Risques pour l'environnement du chantier

| ENVIRONNEMENT | MOYENS | RISQUES |
|---|---|--|
| Voisinage Stationnement sauvage Déchets | Plage horaire du chantier Place de parking prévues Traitements et recyclage des déchets : Déchetterie | Nuisances sonores Gêne Accident Pollution |

- Risques de l'entreprise sur son personnel

| TRAVAUX | MOYENS | RISQUES |
|---|--|--|
| Manutention Outils électrique (malaxeurs, disqueuse) Pose de plaque de plâtre Préparation de joints de plaque de plâtre Port de charges Découpe de plaque de plâtre et d'ossatures métalliques | Chariot Outils aux normes EPI (masques, gants, casques, gilets, lunettes de protection) Ventilation du local Gestes et postures | Gestes répétitifs Chimiques (colles, ciments) Inhalation (Poussières) Electrique Coupures Poussières Mal au dos, TMS, Fracture Nuisances sonores (lésions auditives) Projection |

- Risques COVID 19

| CHANTIER | MOYENS | RISQUES |
|-----------------------------------|---|---|
| Coactivité dans les locaux | Masque Hygiène des mains Distanciation sociale Désinfections Organisations des postes de travail Balisage pour éviter les croisements PASS SANITAIRE | Importé le covid Infectieux Contact physique |