

POSTE 9.5.1

**Doublage sur fourrures Stil® F 530 - mur parpaing
- 1x Placoplatre® BA 13 - hauteur max 5,30m**

Doublage sur fourrures Stil® F 530 - mur parpaing

1x Placoplatre® BA 13 - hauteur max 5,30m



Les doublages sur ossature métallique Placostil® F 530 sont constitués de plaques de plâtre Placo® vissées sur une ossature métallique autoportante et de panneaux de laine minérale. Outre leur fonction d'aménagement intérieur du mur maçonné, ils permettent de renforcer ses caractéristiques...



GR 32 EP 140 mm R 4.35

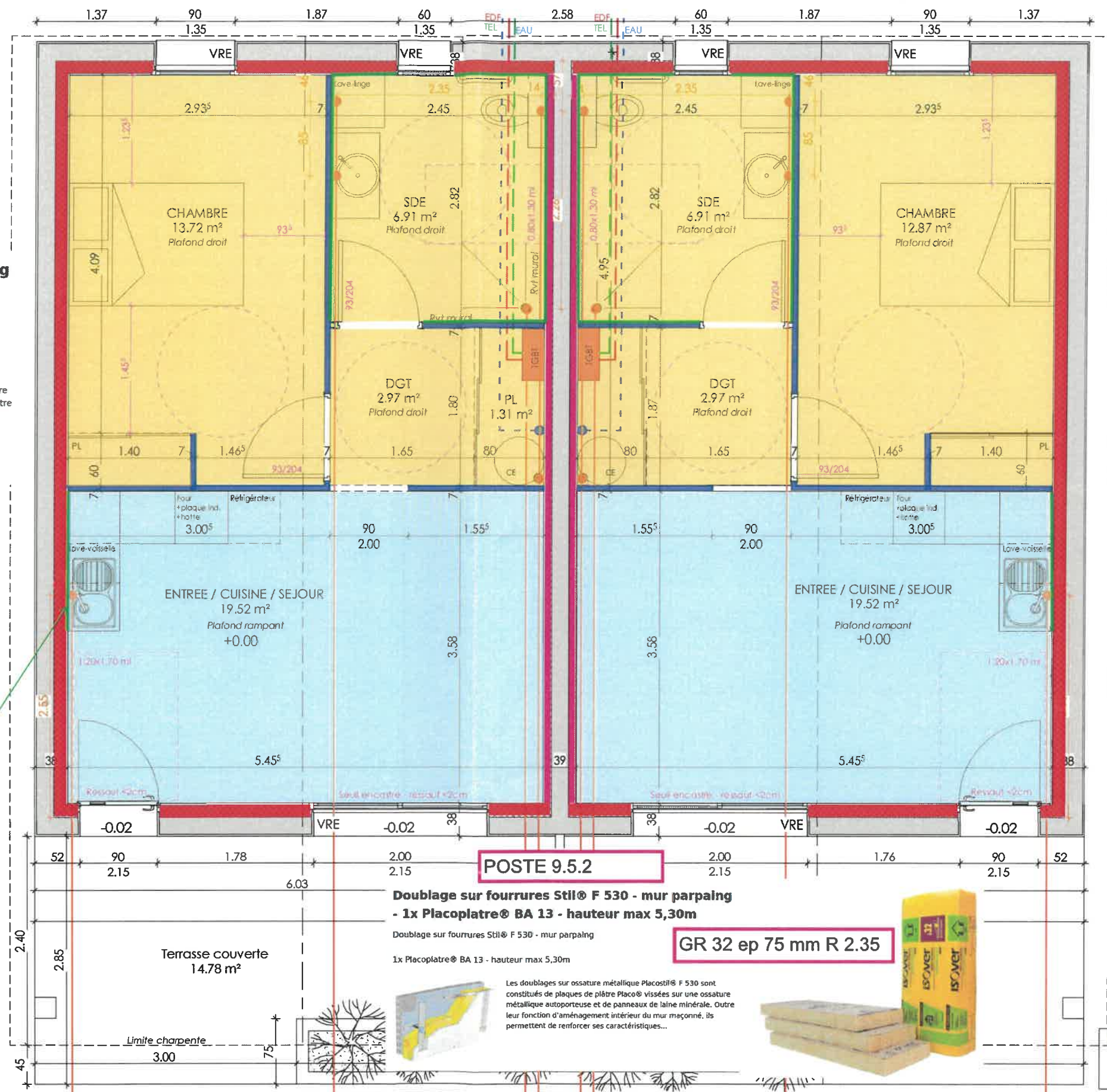


APPARTEMENTS

SURFACE PLANCHER TOTALE : 90.97 m²
SURFACE HABITABLE APPT 1 et 3 : 44.43 m²
SURFACE HABITABLE APPT 2 et 4 : 44.43 m²



PLACOMARINE® BA 13



POSTE 9.5.2

**Doublage sur fourrures Stil® F 530 - mur parpaing
- 1x Placoplatre® BA 13 - hauteur max 5,30m**

Doublage sur fourrures Stil® F 530 - mur parpaing

1x Placoplatre® BA 13 - hauteur max 5,30m

GR 32 ep 75 mm R 2.35

Les doublages sur ossature métallique Placostil® F 530 sont constitués de plaques de plâtre Placo® vissées sur une ossature métallique autoportante et de panneaux de laine minérale. Outre leur fonction d'aménagement intérieur du mur maçonné, ils permettent de renforcer ses caractéristiques...



POSTE 9.5.7

**Cloison distributive Placostil® 72/48 - 1x
Placoplatre® BA 13 avec M 48 - EI30 - 36dB - max
3,45m**

Cloison distributive Placostil® 72/48

1x Placoplatre® BA 13 avec M 48 - EI30 - 36dB - max 3,45m

Les cloisons de distribution Placostil® sont constituées de plaques de plâtre Placo® de 13 à 18 mm d'épaisseur vissées sur une ossature en acier galvanisé Placostil®. Elles constituent des ouvrages offrant une gamme très étendue de performances, obtenues en variant la nature et le nombre de plaques...



PAR 45 mm

A

NOTA :
- Fondations déterminées après sondage de sol
- Ces plans ne sont pas des plans d'exécution
- Mesure de côte interdite sur plan

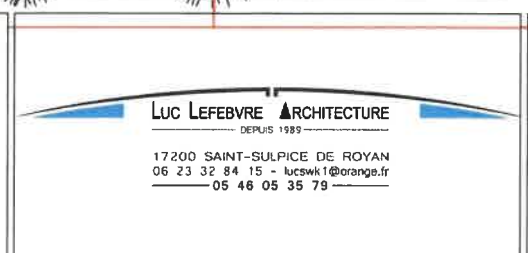
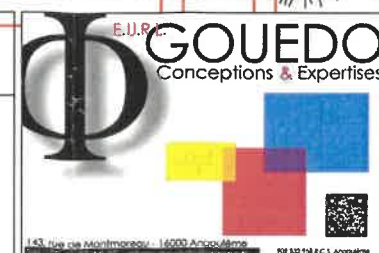
Projet :

**Construction d'une résidence senior et
d'une salle d'activités commune**

Rue de la République 16560 Aussac-Vadalle

Maître d'ouvrage :

Mairie d'Aussac-Vadalle
61 rue de la République
16560 Aussac-Vadalle



Phase du projet

| | |
|-----|-----|
| ESQ | DCE |
| APD | EXE |
| PC | DOE |

Vue en plan
Appartements

Echelle: 1 : 50
Date: 27/11/23
Repère: DCE 1.13

POSTE 9.5.5

Plafond Placostil® sur fourrures Stil® F 530 sous charpente bois ou métallique - 1x Placoplatre® BA 13 - R15 - portée max 1,20m

Plafond Placostil® sur fourrures Stil® F 530 sous charpente bois ou métallique

1x Placoplatre® BA 13 - R15 - portée max 1,20m

Les plafonds Placostil® sur fourrures sont constitués de plaques de plâtre Placo® vissées sur une ossature métallique Placostil®. Quel que soit le type de support (bois, métal, béton, hourdis) les plafonds Placostil® permettent de répondre à toutes les contraintes :
- de formes : ouvrages...

POSTE 9.5.6



ISOCONFORT 35 ep 300 mm R 8.55

POSTE 9.5.3

Plafond Placostil® sur fourrures Stil® F 530 sous charpente bois ou métallique - 1x Placoplatre® BA 13 - R15 - portée max 1,20m

Plafond Placostil® sur fourrures Stil® F 530 sous charpente bois ou métallique

1x Placoplatre® BA 13 - R15 - portée max 1,20m

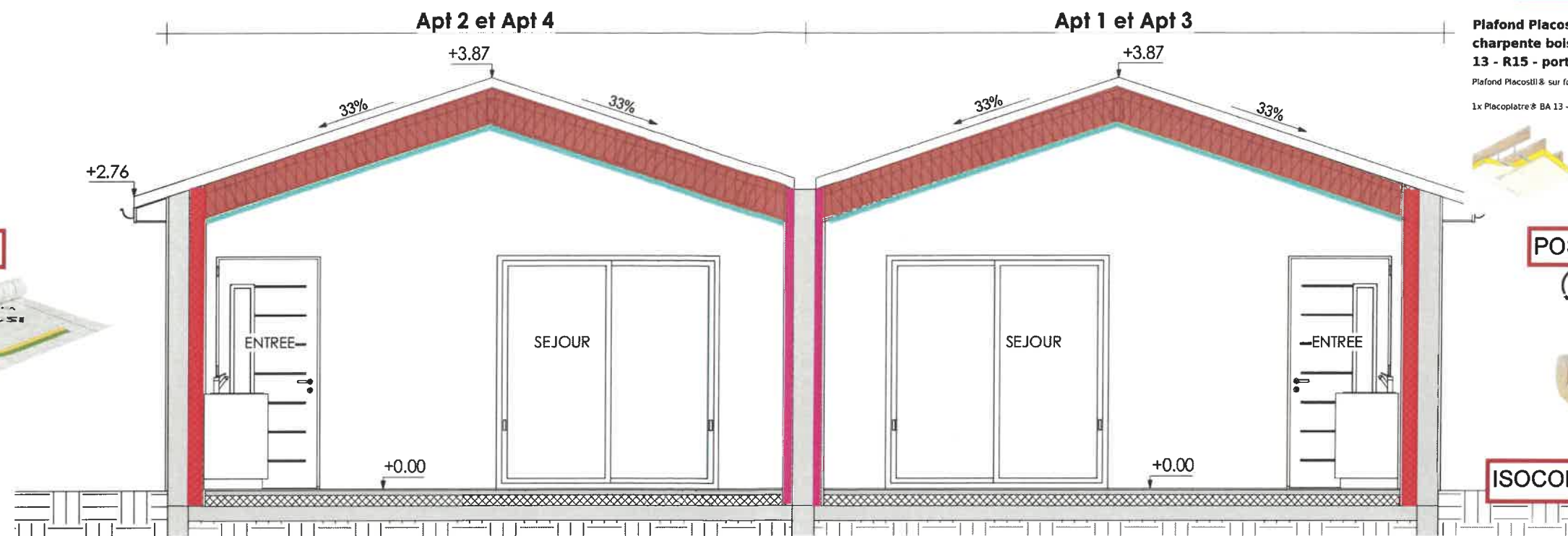
Les plafonds Placostil® sur fourrures sont constitués de plaques de plâtre Placo® vissées sur une ossature métallique Placostil®. Quel que soit le type de support (bois, métal, béton, hourdis) les plafonds Placostil® permettent de répondre à toutes les contraintes :
- de formes : ouvrages...

POSTE 9.5.4

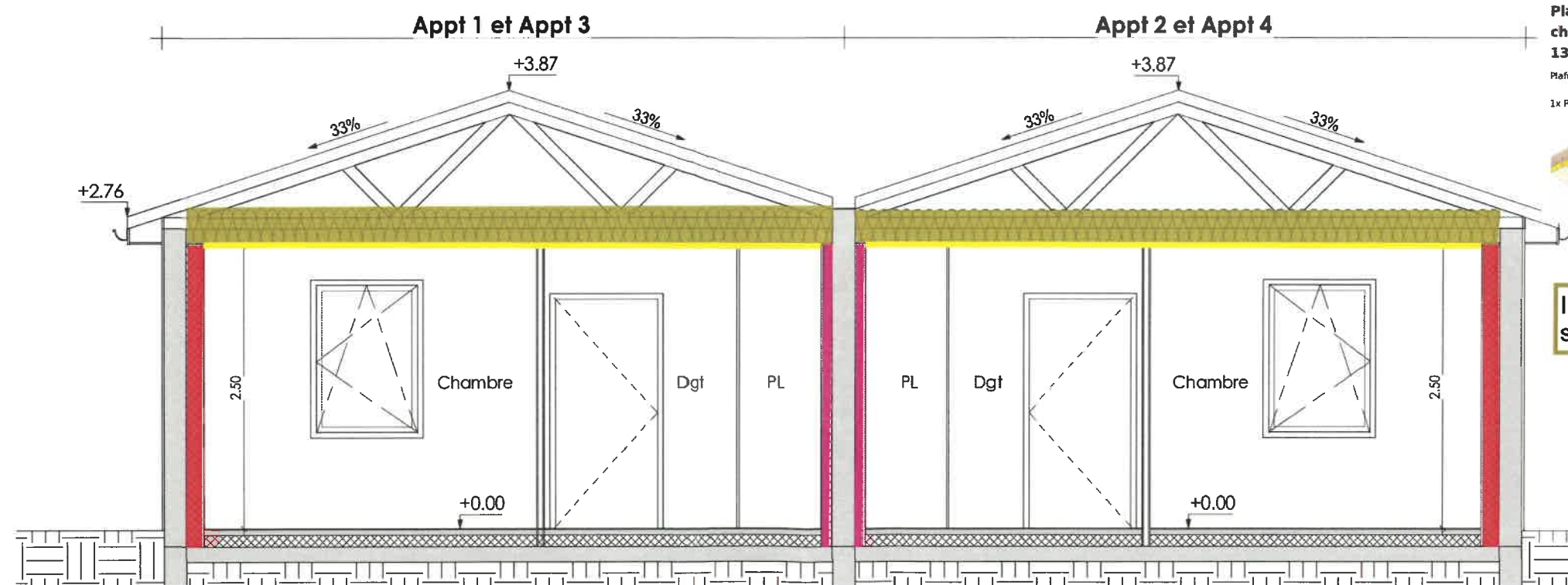
IBR ep 200 mm x 2 couches croisées soit R 2 x 5.00 = 10.00



NOTA :
- Fondations déterminées après sondage de sol
- Ces plans ne sont pas des plans d'exécution
- Mesure de côte interdite sur plan



Coupe AA
Ech : 1 : 50



Coupe BB
Ech : 1 : 50

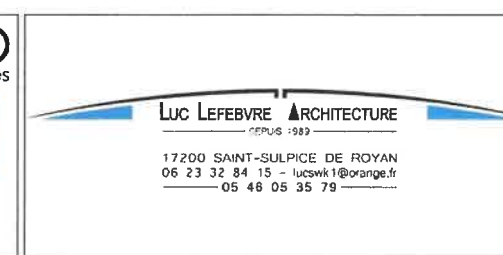
Projet :

Construction d'une résidence senior et d'une salle d'activités commune

Rue de la République 16560 Aussac-Vadalle

Maître d'ouvrage :

Mairie d'Aussac-Vadalle
61 rue de la République
16560 Ausac-Vadalle



Phase du projet

| | |
|-----|-----|
| ESQ | DCE |
| APD | EXE |
| PC | DOE |

Coupe Appartements

| | |
|----------|----------|
| Echelle: | 1 : 50 |
| Date: | 27/11/23 |
| Repère: | DCE 1.14 |